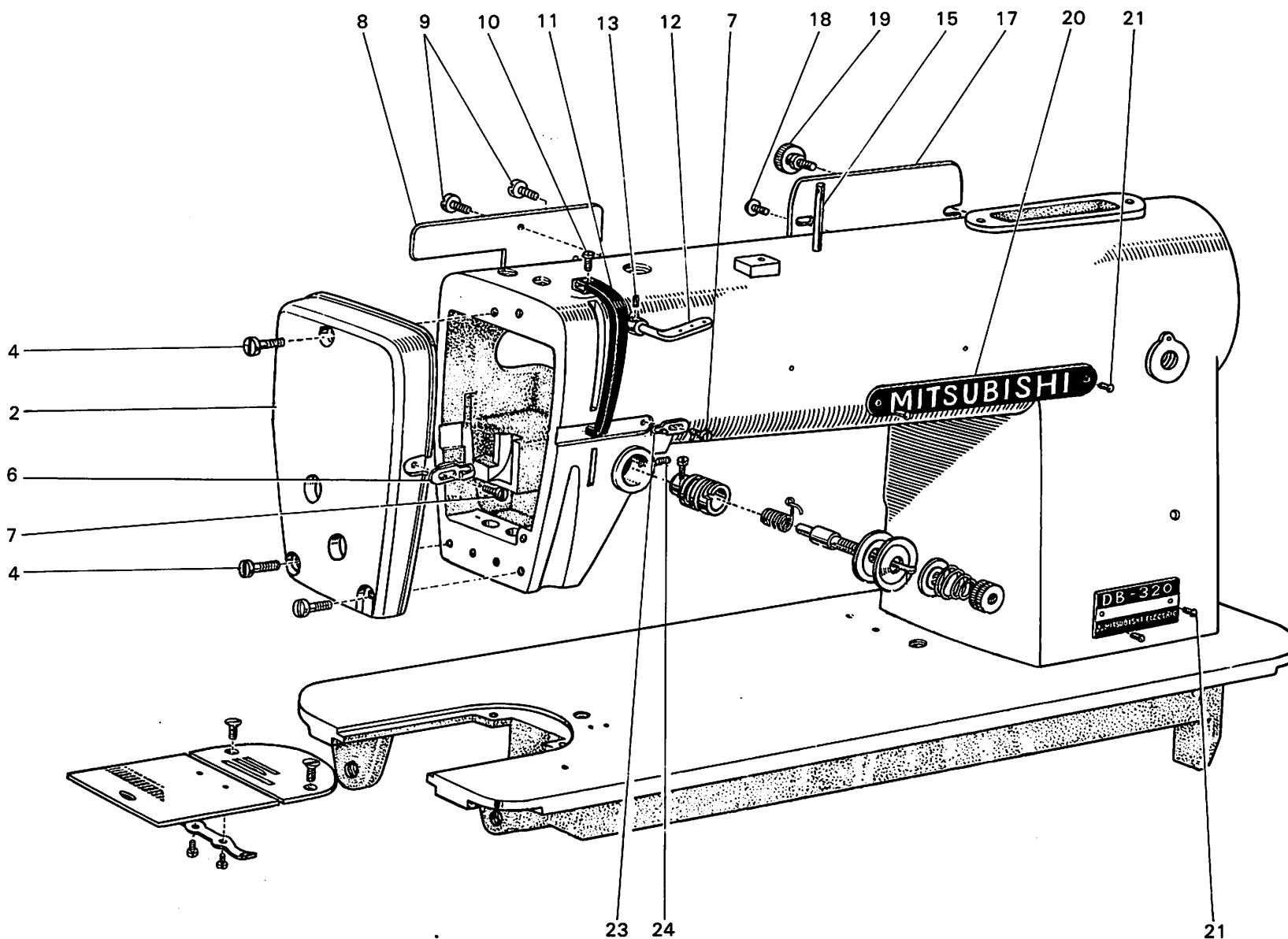

MITSUBISHI SEWING MACHINE PARTS CATALOG

Model.....(DB-320)DB320-10

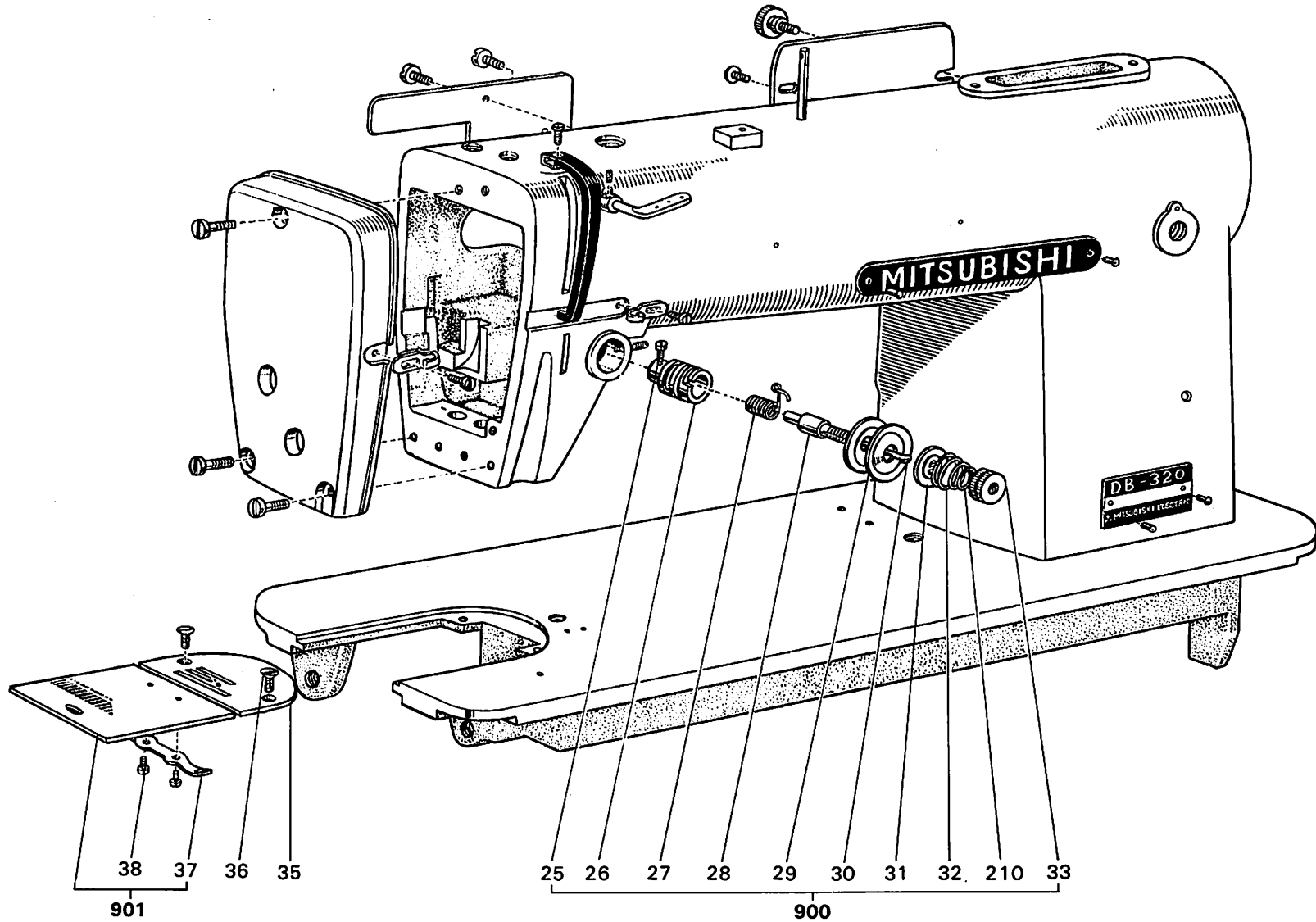
INDEX

1. 本体部分.....Arm bed.....F60-1
2. 針棒, 天ビン部分.....Needle bar and thread take-up lever mechanism.....F60-5
3. 上軸部分.....Upper shaft mechanism.....F60-7
4. 縫目加減機構部分.....Stitch regulator mechanism.....F60-9
5. 押工機構部分.....Presser foot mechanism.....F60-11
6. 水平送り軸部分.....Feed rock shaft mechanism.....F60-13
7. 下軸, 上下送り軸部分.....Rotating hook shaft and feed lifting rock shaft mechanism.....F60-15
8. 給油機構部分.....Oil lubrication mechanism.....F60-17
9. 付 属 品.....Accessories.....F60-19

<DB320>DB320-10 本体部分 ARM BED



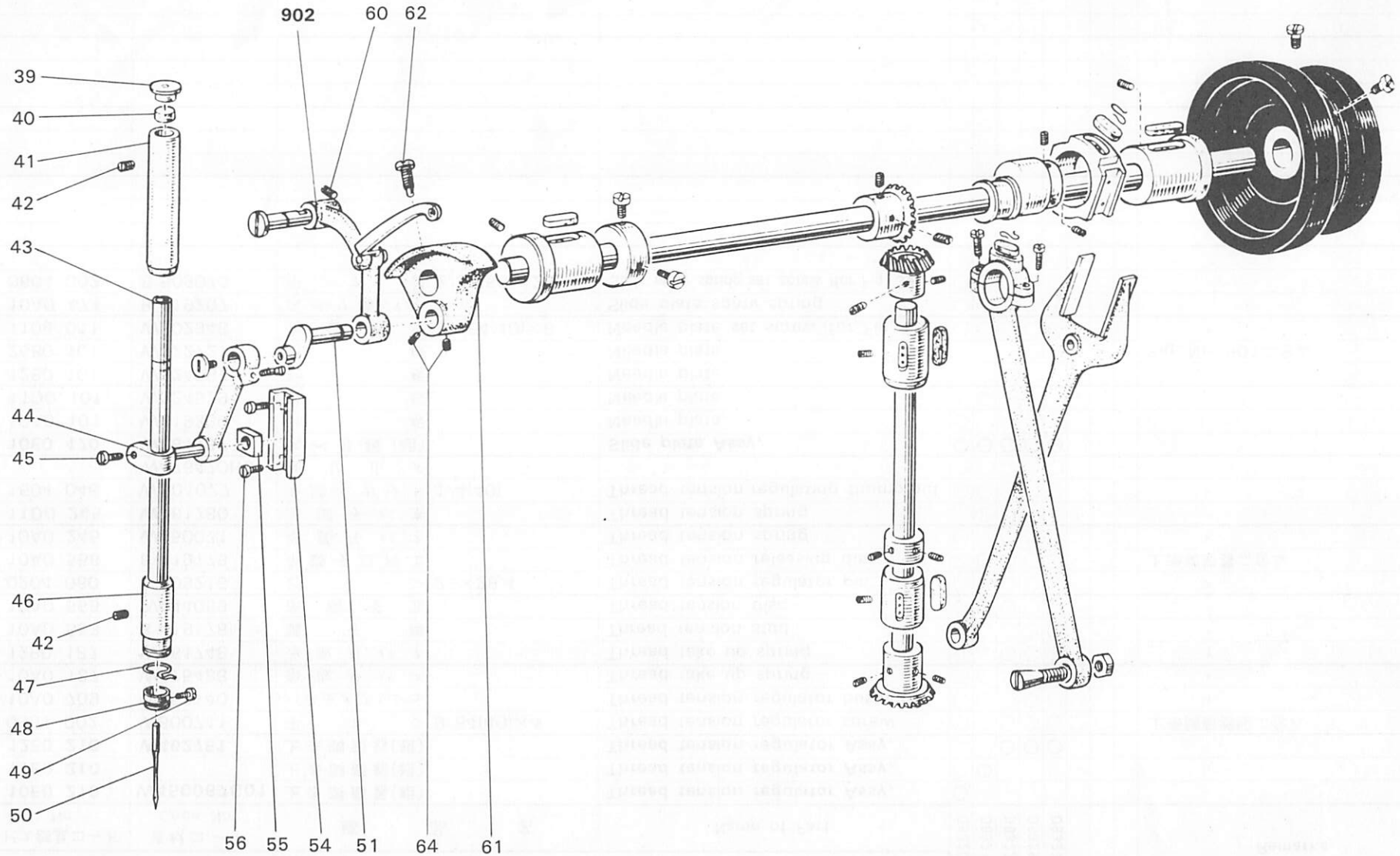
<DB320>DB320-10 本体部分 ARM BED



<DB320>DB320-10 本体部分 ARM BED

| Fig. No. | サービス部品コード Part No. | 資材コード Code No. | 部 品 名 | Name of Part | 個 / 台 Amt. req | | | | | 備 考 Remarks |
|----------|-----------------------|-------------------|---------------------|--|----------------|-------|-------|-------|-------|-----------------|
| | | | | | DB320 | DB321 | DB322 | DB325 | DB327 | |
| 900 | MF 10E0 210 | W450067G01 | 上糸調節器(組) | Thread tension regulator Assy, | ○ | | | | | |
| | MF 11E0 210 | | 上糸調節器(組) | Thread tension regulator Assy, | | ○ | | | | |
| | MF 12E0 210 | W462751 | 上糸調節器(組) | Thread tension regulator Assy, | | | ○ | ○ | ○ | |
| 25 | M9 0901 002 | W500741 | 平 ネ ジ 9/64(40)×4 | Thread tension regulator screw | ○ | ○ | ○ | ○ | ○ | 上糸調節器組ニ含ま |
| 26 | MF 10A0 709 | W453140 | バネ止メブッシュ | Thread tension regulator bushing | ○ | ○ | ○ | ○ | ○ | " |
| 27 | MF 10A0 187 | W475488 | 糸 取 り バ ネ | Thread take up spring | ○ | ○ | | | | " |
| | MF 12B0 187 | W461748 | 糸 取 り バ ネ | Thread take up spring | | | ○ | ○ | ○ | " |
| 28 | MF 10A0 553 | B 419178 | 調 子 棒 | Thread tension stud | ○ | ○ | ○ | ○ | ○ | " |
| 29 | MF 10A0 555 | W444059 | 糸 調 子 皿 | Thread tension disc | ○ | ○ | ○ | ○ | ○ | " |
| 30 | M9 0204 060 | B 509216 | ピ ン 2φ×28.4 | Thread tension regulator pin | ○ | ○ | ○ | ○ | ○ | " |
| 31 | MF 10A0 556 | B 419179 | 糸 調 子 皿 押 エ | Thread tension releasing disc | ○ | ○ | ○ | ○ | ○ | 上糸調節器ニ含ま |
| 32 | MF 10A0 245 | W450071 | 糸 調 子 バ ネ | Thread tension spring | ○ | | ○ | ○ | ○ | " |
| | MF 11D0 245 | W461780 | 糸 調 子 バ ネ | Thread tension spring | | ○ | | | | " |
| 33 | M9 1604 046 | W501027 | 糸 調 子 ナ ッ ト 1/4(40) | Thread tension regulating thumb nut | ○ | ○ | ○ | ○ | ○ | " |
| 210 | | W476470H01 | 回 り 止 メ | | ○ | ○ | ○ | ○ | ○ | |
| 901 | MF 10E0 470 | W461757 | スベリ板(組) | Slide plate Assy, | ○ | ○ | ○ | ○ | ○ | |
| 35 | MF 10A0 101 | W319330 | 針 板 | Needle plate | ○ | | | | | |
| | MF 11D0 101 | W324529 | 針 板 | Needle plate | | ○ | | | | |
| | MF 12B0 101 | W324587 | 針 板 | Needle plate | | | ○ | | | |
| | MF 26B0 101 | W322721 | 針 板 | Needle plate | | | | ○ | ○ | Fig. No. 901ニ含ま |
| 36 | M9 1106 011 | W502948 | 丸 皿 ネ ジ 11/64(40)×8 | Needle plate set screw (for Fig. 35) | ○ | ○ | ○ | ○ | ○ | " |
| 37 | MF 10A0 471 | B 419207 | スベリ板バネ | Slide plate spate spring | ○ | ○ | ○ | ○ | ○ | |
| 38 | M9 0604 002 | B 509070 | 平 ネ ジ 2/32(56)×2.2 | Slide plate spring set screw (for Fig. 37) | ○ | ○ | ○ | ○ | ○ | |

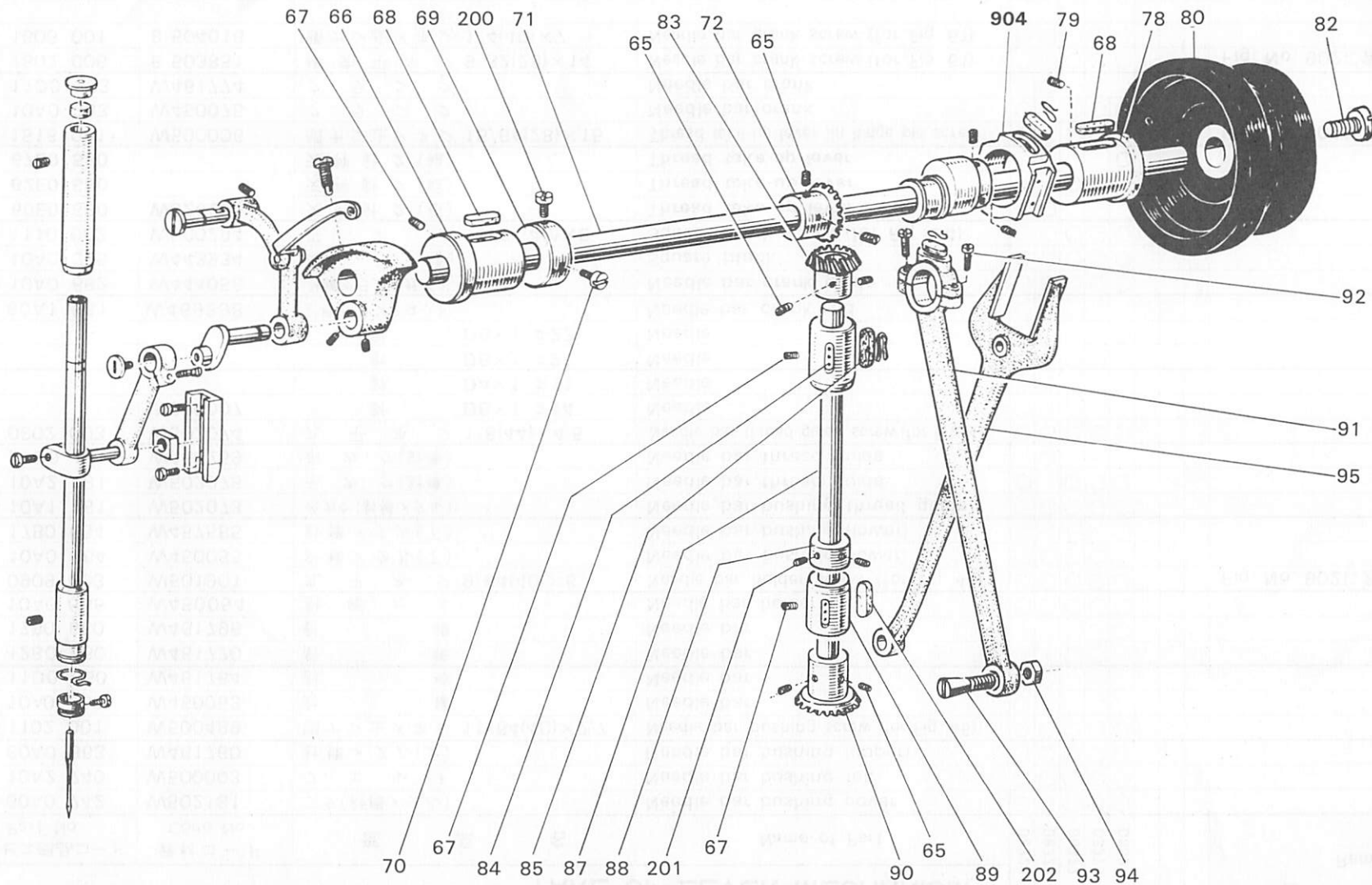
<DB320>DB320-10 針棒, 天ビン部分 NEEDLE BAR AND THREAD TAKE-UP MECHANISM



<DB320>DB320-10 針棒, 天ビン部分 NEEDLE BAR AND THREAD TAKE-UP LEVER MECHANISM

| Fig. No. | サービス部品コード Part No. | 資材コード Code No. | 部 品 名 | Name of Part | 個 / 台 Amt. req | | | | | 備 考 Remarks | |
|----------|-----------------------|-------------------|-----------------------|---|----------------|-------|-------|-------|-------|----------------|-----------------|
| | | | | | DB320 | DB321 | DB322 | DB325 | DB327 | | |
| 39 | MF 60AO 742 | W502181 | フタ(針棒メタル) | Needle bar bushing cover | ○ | ○ | ○ | ○ | ○ | | |
| 40 | MF 10A2 740 | W500003 | フェルト | Needle bar bushing felt | ○ | ○ | ○ | ○ | ○ | | |
| 41 | MF 60AO 663 | W461760 | 針棒メタル(上) | Needle bar bushing (upper) | ○ | ○ | ○ | ○ | ○ | | |
| 42 | M9 1102 001 | W500489 | 頭ナシ止メネジ 11/64(40)×2.7 | Needle bar bushing screw (for Fig. 46) | ○ | ○ | ○ | ○ | ○ | | |
| 43 | MF 10AO 660 | W450053 | 針 棒 | Needle bar | ○ | | | | | | |
| | MF 11D0 660 | W461764 | 針 棒 | Needle bar | | ○ | | | | | |
| | MF 12B0 660 | W461770 | 針 棒 | Needle bar | | | ○ | ○ | | | |
| | MF 17B0 660 | W461796 | 針 棒 | Needle bar | | | | | ○ | | |
| 44 | MF 10AO 665 | W450054 | 針 棒 だ き | Needle bar holder | ○ | ○ | ○ | ○ | ○ | | |
| 45 | M9 0909 003 | W501901 | 丸 平 ネ ジ 9/64(40)×6 | Needle bar holder screw (for Fig. 44) | ○ | ○ | ○ | ○ | ○ | | Fig. No. 902に含む |
| 46 | MF 10AO 664 | W450055 | 針棒メタル(下) | Needle bar bushing (lower) | ○ | ○ | ○ | ○ | | | |
| | MF 17B0 664 | W457585 | 針棒メタル(下) | Needle bar bushing (lower) | | | | | ○ | | |
| 47 | MF 10A1 181 | W502073 | 糸カケ(針棒メタル) | Needle bar bushing thread guide | ○ | ○ | ○ | ○ | ○ | | |
| 48 | MF 10A2 181 | W502075 | 糸 カ ケ(針棒) | Needle bar thread guide | ○ | | ○ | ○ | ○ | | |
| | MF 21D0 181 | W468259 | 糸 カ ケ(針棒) | Needle bar thread guide | | ○ | | | | | |
| 49 | M9 0802 003 | W502074 | 丸 平 ネ ジ 1/8(44)×4.5 | Needle bar thread guide screw (for Fig. 48) | ○ | ○ | ○ | ○ | ○ | | |
| 50 | | W990007 | 針 DB×1 #14 | Needle | ○ | | | | | | |
| | | | 針 DA×1 #11 | Needle | | ○ | | | | | |
| | | | 針 DB×1 #21 | Needle | | | ○ | ○ | | | |
| | | | 針 DB×1 #23 | Needle | | | | | ○ | | |
| 51 | MF 60A1 661 | W469898 | 針棒クランクロッド | Needle bar crank rod | ○ | ○ | | | | | |
| 54 | MF 10AO 662 | W444056 | 針棒クランクガイド | Needle bar crank guide | ○ | ○ | ○ | ○ | ○ | | |
| 55 | MF 10AO 325 | W443934 | 角 駒 | Square block | ○ | ○ | ○ | ○ | ○ | | |
| 56 | M9 1110 002 | W500294 | 平 ネ ジ 11/64(40)×8 | Square block screw (for Fig. 54) | ○ | ○ | ○ | ○ | ○ | | |
| 902 | MF 60E0 580 | W326200 | 天 秤 針 ク (組) | Thread take-up lever | ○ | ○ | | | | | |
| | MF 62E0 580 | | 天 秤 針 ク (組) | Thread take-up lever | | | ○ | ○ | | | |
| | MF 67E0 580 | | 天 秤 針 ク (組) | Thread take-up lever | | | | | ○ | | |
| 60 | M9 1516 001 | W500006 | 頭ナシ止メネジ 15/64(28)×15 | Thread take-up lever lin hinge pin screw | ○ | ○ | ○ | ○ | ○ | | Fig. No. 902に含む |
| 61 | MF 10AO 383 | W450075 | ク ラ ン ク | Needle bar crank | ○ | | ○ | ○ | ○ | | |
| | MF 11D0 383 | W461774 | ク ラ ン ク | Needle bar crank | | ○ | | | | | |
| 62 | M9 1802 006 | B 503851 | 棒 先 平 ネ ジ 9/32(28)×14 | Needle bar crank screw (for Fig. 61) | ○ | ○ | ○ | ○ | ○ | | Fig. No. 902に含む |
| 64 | M9 1606 001 | B 504016 | 頭ナシ止メネジ 1/4(40)×7 | Needle bar crank screw (for Fig. 61) | ○ | ○ | ○ | ○ | ○ | | |

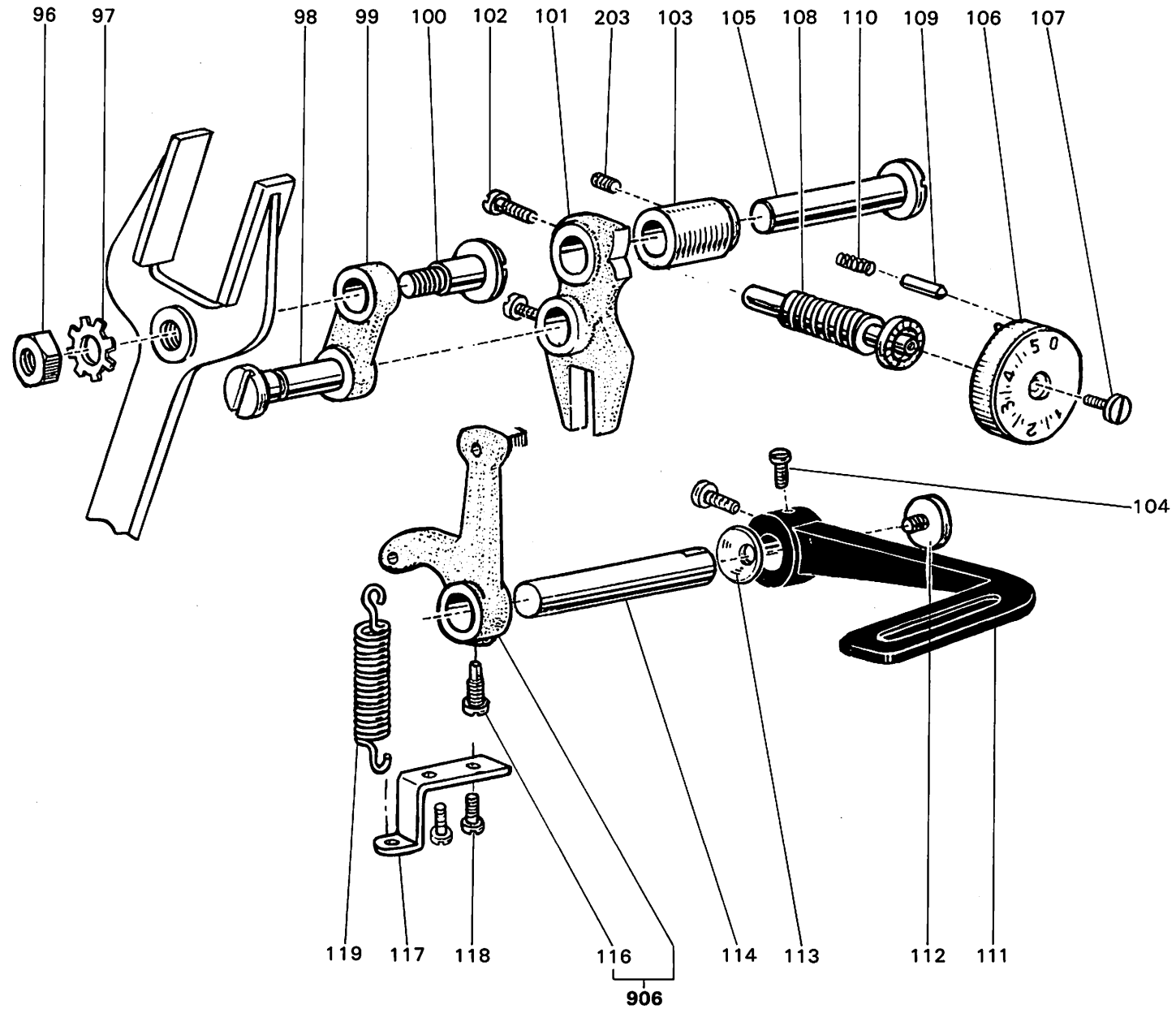
<DB320>DB320-10 上軸部分 UPPER SHAFT MECHANISM



<DB320>DB320-10 上軸部分 UPPER SHAFT MECHANISM

| Fig. No. | サービス部品コード Part No. | 資材コード Code No. | 部 品 名 | Name of Part | 個 / 台 Amt. req | | | | | 備 考 Remarks |
|----------|-----------------------|-------------------|-----------------------|---------------------------------------|----------------|-------|-------|-------|-------|----------------|
| | | | | | DB320 | DB321 | DB322 | DB325 | DB327 | |
| 66 | MF 60A0 232 | W464011 | 上軸メタル(左) | Arm shaft bushing (left) | ○ | ○ | ○ | ○ | ○ | |
| 67 | M9 1513 001 | B 509060 | 頭ナシ止メネジ 15/64(28)×11 | Arm shaft bushing screw (for Fig. 84) | ○ | ○ | ○ | ○ | ○ | |
| 68 | MF 60A2 740 | W501524 | フェルト | Arm shaft bushing felt | ○ | ○ | ○ | ○ | ○ | |
| 69 | MF 10A1 352 | W450079 | カラー(上軸) | Arm shaft collar | ○ | ○ | ○ | ○ | ○ | |
| 70 | M9 1502 002 | W500509 | 平ネジ 15/64(28)×12 | Arm shaft collar screw (for Fig. 69) | ○ | ○ | ○ | ○ | ○ | |
| 71 | MF 60A0 230 | W326240 | 上軸 | Arm shaft | ○ | ○ | ○ | ○ | ○ | |
| 72 | MF 10A0 331 | W444106 | 傘歯車(上軸) | Arm shaft bevel gear | ○ | ○ | ○ | ○ | ○ | |
| 904 | MF 10E0 280 | W462629 | 送リカム(組) | Arm shaft bevel gear | ○ | ○ | ○ | ○ | ○ | |
| 78 | MF 60A0 233 | W451575 | 上軸メタル(右) | Arm shaft bushing (right) | ○ | ○ | ○ | ○ | ○ | |
| 79 | M9 1516 001 | W500006 | 頭ナシ止メネジ 15/64(28)×15 | Arm shaft bushing screw (for Fig. 78) | ○ | ○ | ○ | ○ | ○ | |
| 80 | MF 10A0 682 | W453500 | ハズミ車 | Balance wheel | ○ | ○ | ○ | | | |
| | MF 65B0 682 | W322737 | ハズミ車 | Balance wheel | | | | ○ | ○ | |
| 82 | M9 2201 003 | W461726 | 丸平ネジ 11/32(28)×10 | Balance wheel set screw (for Fig. 80) | ○ | ○ | ○ | ○ | ○ | |
| 83 | MF 60A0 333 | W461787 | 傘歯車(豎上) | Vertical shaft bevel gear (upper) | ○ | ○ | ○ | ○ | | |
| | MF 10A0 333 | W444107 | 傘歯車(豎上) | Vertical shaft bevel gear (upper) | | | | | ○ | |
| 84 | MF 60A0 521 | W451299 | 豎軸メタル(上) | Vertical shaft bushing (upper) | ○ | ○ | ○ | ○ | | |
| | MF 67B0 521 | W451576 | 豎軸メタル(上) | Vertical shaft bushing (upper) | | | | | ○ | |
| 85 | MF 60A0 740 | W500042 | フェルト | Vertical shaft bushing felt | ○ | ○ | ○ | ○ | ○ | |
| 87 | MF 60A0 520 | W462742 | 豎軸 | Vertical shaft | ○ | ○ | ○ | ○ | | |
| | MF 67B0 520 | W444124 | 豎軸 | Vertical shaft | | | | | ○ | |
| 88 | MF 60A0 352 | W461790 | カラー | Vertical shaft collar | ○ | ○ | ○ | ○ | ○ | |
| 89 | MF 60A0 522 | W451300 | 豎軸メタル(下) | Vertical shaft bushing (lower) | ○ | ○ | ○ | ○ | | |
| | MF 67B0 522 | W462734 | 豎軸メタル(下) | Vertical shaft bushing (lower) | | | | | ○ | |
| 90 | MF 60A0 334 | W461795 | 傘歯車(豎下) | Vertical shaft bevel gear (lower) | ○ | ○ | ○ | ○ | | |
| | MF 10A0 334 | W444109 | 傘歯車(豎下) | Vertical shaft bevel gear (lower) | | | | | ○ | |
| 91 | MF 60A0 384 | W321787 | クランクロッド | Crank rod | ○ | ○ | ○ | ○ | ○ | |
| 92 | M9 1203 002 | B509178 | 平ネジ (3/16(28)×15) | Screw | ○ | ○ | ○ | ○ | ○ | |
| 93 | M9 1803 036 | B 508959 | テーパー頭ネジ 9/32(28)×23 | Crank rod taper screw (for Fig. 91) | ○ | ○ | ○ | ○ | ○ | |
| 94 | M9 1802 045 | B 508961 | ナット 9/32(28) | Nut (for Fig. 93) | ○ | ○ | ○ | ○ | ○ | |
| 95 | MF 10A0 744 | W320448 | ニ又 | Feed forked connection | ○ | ○ | ○ | | | |
| | MF 65B0 744 | W324562 | ニ又 | Feed forked connection | | | | ○ | | |
| | MF 67B0 744 | W453516 | ニ又 | Feed forked connection | | | | | ○ | |
| 200 | M9 1501 002 | W502945 | 平ネジ 15/64(28)×8.5 | Screw (for Fig. 69) | ○ | ○ | ○ | ○ | ○ | |
| 201 | M9 1503 001 | B 508971 | 頭ナシ止メネジ 15/64(28)×4.5 | Screw (for Fig. 88) | ○ | ○ | ○ | ○ | ○ | |
| 202 | MF 60A3 740 | W500956 | フェルト | Felt (for Fig. 89) | ○ | ○ | ○ | ○ | ○ | |

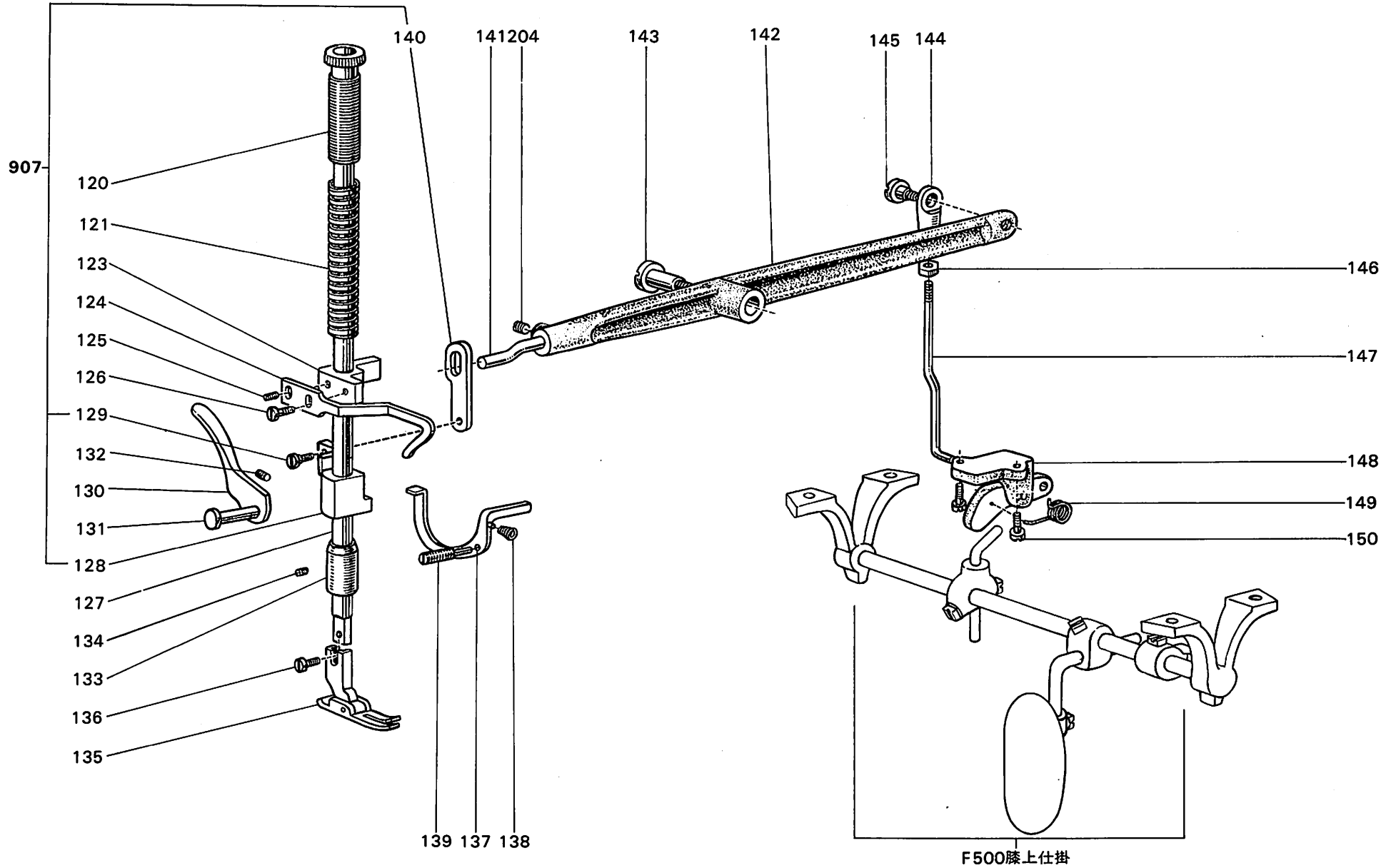
<DB320>DB320-10 縫目加減機構部分 STITCH REGULBTOR MECHANISM



<DB320>DB320-10 縫目加減機構部分 STITCH REGULATOR MECHANISM

| Fig. No. | サービス部品コード Part No. | 資材コード Code No. | 部 品 名 | Name of Part | 個 / 台 Amt. req | | | | | 備 考 Remarks |
|----------|-----------------------|-------------------|----------------------------|---|----------------|-------|-------|-------|-------|----------------|
| | | | | | DB320 | DB321 | DB322 | DB325 | DB327 | |
| 96 | M9 1802 045 | B 508961 | ナ ッ ト 9/32(28) | Nut (for Fig. 100) | ○ | ○ | ○ | ○ | ○ | |
| 97 | M9 0801 051 | W461797 | 歯 付 座 金 B8 | Lock washer (for Fig. 100) | ○ | ○ | ○ | ○ | ○ | |
| 98 | M9 0905 063 | W501377 | 段 付 ピ ン 9φ×27 | Connecting link pin | ○ | ○ | ○ | ○ | ○ | |
| 99 | MF 10A0 153 | W447215 | 案 内 テ コ 継 ギ | Feed connecting link | ○ | ○ | ○ | ○ | ○ | |
| 100 | M9 1807 015 | W501406 | 段 付 平 ネ ジ 9/32(28)×23.3 | Feed connecting link screw | ○ | ○ | ○ | ○ | ○ | |
| 101 | MF 10A0 152 | W447221 | 案 内 テ コ | Feed regulator | ○ | ○ | ○ | | | |
| | MF 65B0 152 | W454803 | 案 内 テ コ | Feed regulator | | | | ○ | ○ | |
| 102 | M9 1504 002 | B 508963 | 平 ネ ジ 15/64(28)×10 | Feed regulator screw (for Fig. 101) | ○ | ○ | ○ | ○ | ○ | |
| 103 | MF 10A0 750 | W502090 | ブ ッ シ ュ | Feed regulator hinge pin bushing | ○ | ○ | ○ | | | |
| | MF 65B0 750 | W502436 | ブ ッ シ ュ | Feed regulator hinge pin bushing | | | | ○ | ○ | |
| 104 | M9 1501 002 | W502945 | 平 ネ ジ 15/64(28)×8.5 | Screw (for Fig. 111) | ○ | ○ | ○ | ○ | ○ | |
| 105 | M9 0902 063 | W456514 | 段 付 ピ ン | Feed regulator hinge pin | ○ | ○ | ○ | ○ | ○ | |
| 106 | MF 10A0 631 | W331475 | 縫 目 加 減 ツ マ ミ | Stitch lenght regulator dial | ○ | | ○ | | | |
| | MF 11D0 631 | W331486 | 縫 目 加 減 ツ マ ミ | Stitch lenght regulator dial | | ○ | | | | |
| | MF 26B0 631 | W331487 | 縫 目 加 減 ツ マ ミ | Stitch lenght regulator dial | | | | ○ | ○ | |
| 107 | M9 1209 002 | B 503887 | 平 ネ ジ 3/16(28)×8 | Stitch lenght regulator dial set screw | ○ | ○ | ○ | ○ | ○ | |
| 108 | MF 60A0 640 | W452424 | ネ ジ 棒 | Scrcw-bar | ○ | ○ | ○ | ○ | ○ | |
| 109 | MF 10A0 852 | B 419163 | 戻 リ 止 メ | Stopper pin | ○ | ○ | ○ | ○ | ○ | |
| 110 | MF 10A2 572 | B 509164 | 押 エ バ ネ | Spring (for Fig. 109) | ○ | ○ | ○ | ○ | ○ | |
| 111 | MF 10A0 632 | W453509 | 縫 目 加 減 取 手 | Reverse sewing lever | ○ | ○ | ○ | ○ | ○ | |
| 112 | M9 1207 003 | B 509288 | 丸 平 ネ ジ 3/16(28)×6.5 | Reverse sewing lever screw | ○ | ○ | ○ | ○ | ○ | |
| 113 | M9 5003 053 | B 503895 | バ ネ 座 金 | Reverse sewing lever washer | ○ | ○ | ○ | ○ | ○ | |
| 114 | MF 60A0 633 | W462608 | 縫 目 加 減 軸 | Reverse sewing lever shaft | ○ | ○ | ○ | ○ | ○ | |
| 906 | MF 10E0 635 | W462614G01 | 縫 目 加 減 腕 (組) | | ○ | ○ | ○ | ○ | ○ | |
| 116 | M9 1501 007 | B 509256 | 棒 先 丸 平 ネ ジ 15/64(28)×14.5 | Reverse sewing crank set screw | ○ | ○ | ○ | ○ | ○ | |
| 117 | MF 60A0 708 | W462889 | バ ネ 止 メ 板 | Feed regulator lever | ○ | ○ | ○ | ○ | ○ | |
| 118 | M9 1110 002 | W500294 | 平 ネ ジ 11/64(40)×8 | Feed regulator lever set screw (for Fig. 117) | ○ | ○ | ○ | ○ | ○ | |
| 119 | MF 60A0 572 | W445312 | ツ ル 巻 キ バ ネ | Feed regulator spring | ○ | ○ | ○ | ○ | ○ | |
| 203 | M9 1513 001 | B 509060 | 頭 ナ シ 止 メ ネ ジ 15/64(28)×11 | Feed regulator hinge pin bushing screw | ○ | ○ | ○ | ○ | ○ | |
| | | | | | | | | | | |
| | | | | | | | | | | |
| | | | | | | | | | | |
| | | | | | | | | | | |
| | | | | | | | | | | |
| | | | | | | | | | | |
| | | | | | | | | | | |
| | | | | | | | | | | |
| | | | | | | | | | | |
| | | | | | | | | | | |

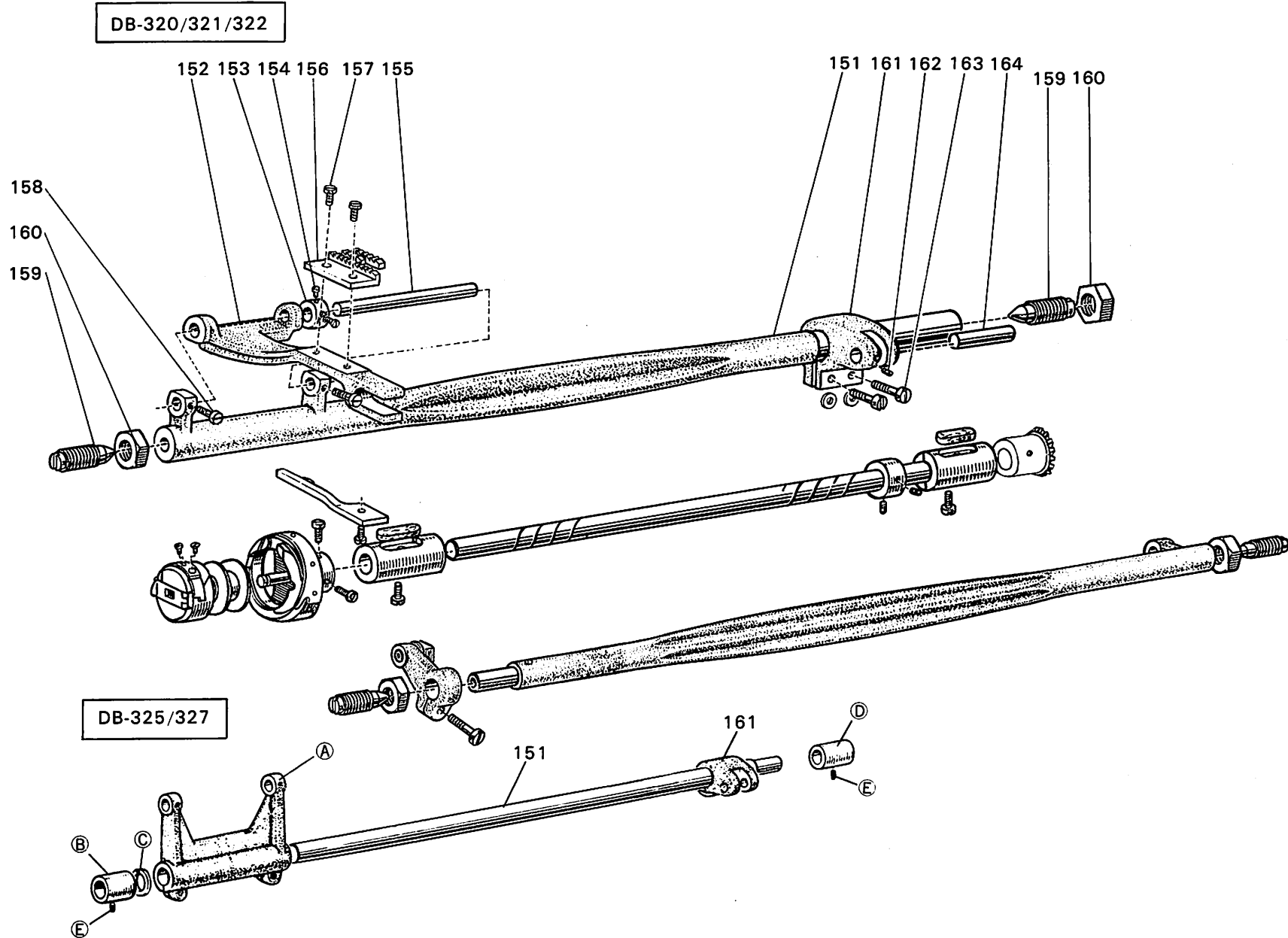
<DB320>DB320-10 押工機構部分 PRESSER FOOT MECHANISM



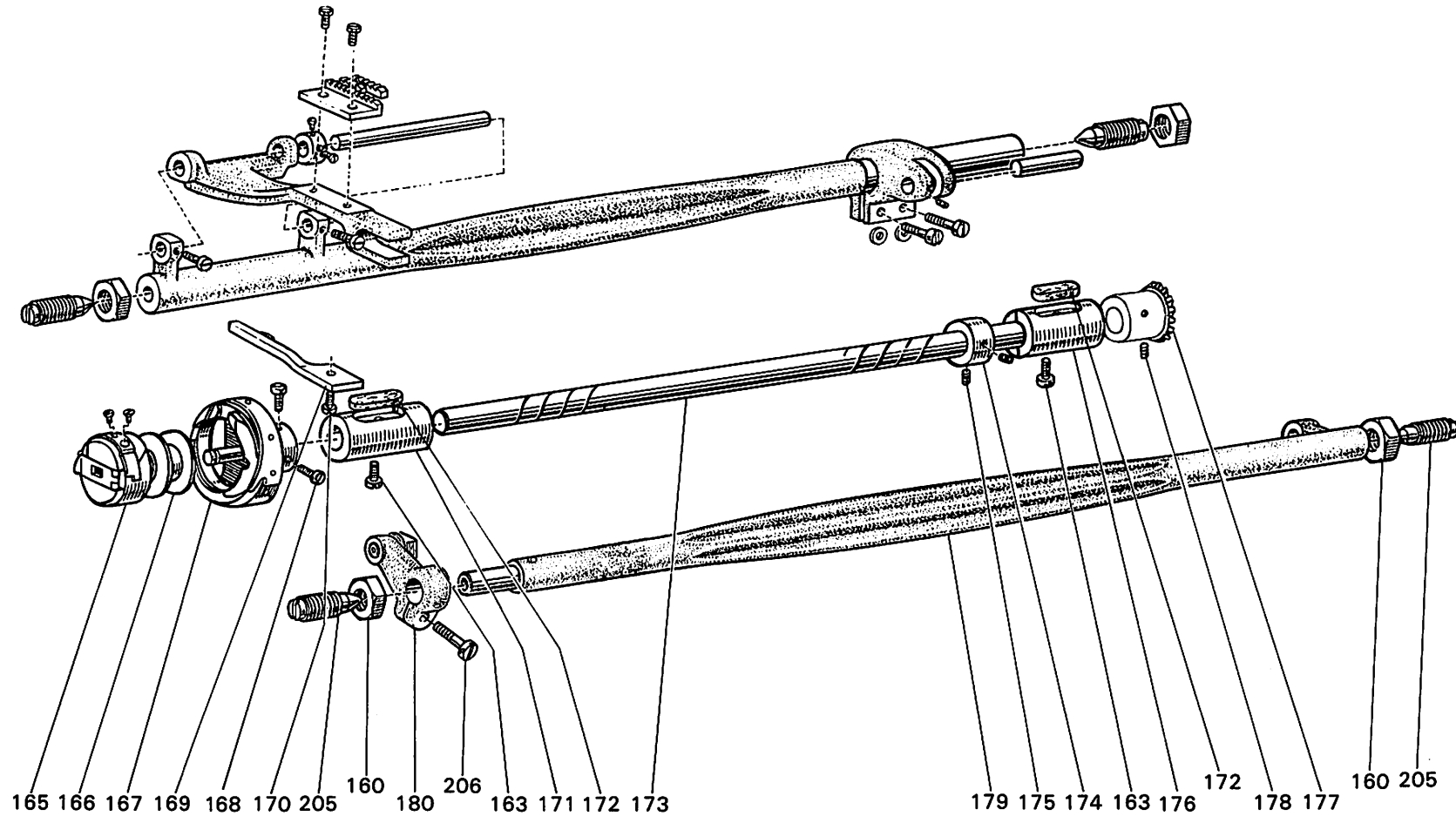
<DB320>DB320-10 押エ機構部分 PRESSER FOOT MECHANISM

| Fig. No. | サービス部品コード Part No. | 資材コード Code No. | 部 品 名 | Name of Part | 個 / 台 Amt. req | | | | | 備 考 Remarks | |
|----------|-----------------------|-------------------|-----------------------|---|----------------|-------|-------|-------|-------|----------------|-----------------|
| | | | | | DB320 | DB321 | DB322 | DB325 | DB327 | | |
| 120 | M9 3201 035 | B 409037 | 押エ調節ネジ 1/2(28)×43 | Presser regulating thumb screw | ○ | ○ | ○ | ○ | ○ | | |
| 121 | MF 60AO 259 | W443638 | 押エバネ | Presser bar spring | ○ | | | | | | |
| | MF 61DO 259 | W443638-3 | 押エバネ | Presser bar spring | | ○ | | | | | |
| | MF 62BO 259 | W443638-2 | 押エバネ | Presser bar spring | | | ○ | ○ | ○ | | |
| 123 | MF 20AO 265 | W467222 | 押エ棒ダキ | Presser bar holder | ○ | ○ | ○ | ○ | ○ | | |
| 124 | MF 10AO 216 | W502083 | 上糸案内 | Upper thread guide | ○ | ○ | ○ | ○ | ○ | | |
| 125 | M9 1508 001 | B 509088 | 頭ナシ止メネジ 15/64(28)×8 | Upper thread guide screw | ○ | ○ | ○ | ○ | ○ | | |
| 126 | M9 1107 002 | W500092 | 平ネジ 11/64(40)×5.5 | Upper thread guide set screw | ○ | ○ | ○ | ○ | ○ | | |
| 127 | MF 60AO 262 | W444011 | 押エ棒 | Presser bar | ○ | | ○ | ○ | ○ | | |
| | MF 11DO 262 | W502943 | 押エ棒 | Presser bar | | ○ | | | | | |
| 907 | MF 20EO 475 | W327610 | スベリ上ゲ(組) | | ○ | ○ | ○ | ○ | ○ | | |
| 128 | MF 10AO 475 | W450066 | スベリ上ゲ | Presser bar lifting bracket | ○ | ○ | ○ | ○ | ○ | | |
| 129 | M9 1251 015 | B 509180 | 段付平ネジ 3/16(32)×6 | Presser bar lifting lever bracket screw | ○ | ○ | ○ | ○ | ○ | | Fig. No. 907ニ含ま |
| 130 | MF 60AO 252 | W443698 | 押エ上ゲ | Presser bar lifter | ○ | ○ | ○ | ○ | ○ | | " |
| 131 | M9 0704 063 | B 503977 | 押エ上ゲピン | Presser bar lifter pin lifter | ○ | ○ | ○ | ○ | ○ | | |
| 132 | M9 1513 001 | B 509060 | 頭ナシ止メネジ 15/64(28)×11 | Presser bar lifter pin screw | ○ | ○ | ○ | ○ | ○ | | |
| 133 | MF 10AO 267 | W502081 | 押エ棒メタル | Presser bar bushing | ○ | ○ | ○ | ○ | ○ | | |
| 134 | M9 1102 001 | W500489 | 頭ナシ止メネジ 11/64(40)×2.7 | Presser bar bushing screw (for Fig. 133) | ○ | ○ | ○ | ○ | ○ | | |
| 135 | MF 10AO 105 | W450580 | 押エ(組) | Presser foot | ○ | | | | | | |
| | MF 11DO 105 | 承W20421-A | 押エ(組) | Presser foot | | ○ | | | | | |
| | MF 12BO 105 | W331472 | 押エ(組) | Presser foot | | | ○ | ○ | ○ | | |
| 136 | M9 0922 002 | W464016 | 平ネジ 9/64(40)×8 | Presser foot set screw (for Fig. 135) | ○ | ○ | ○ | ○ | ○ | | |
| 137 | MF 10AO 220 | W502086 | 上糸ユルメ | Tension releasing lever | ○ | ○ | ○ | ○ | ○ | | |
| 138 | MF 10A2 245 | B 409092 | 円錐バネ | Tension releasing lever spring | ○ | ○ | ○ | ○ | ○ | | |
| 139 | M9 1102 033 | W502123 | ピンネジ 11/64(40)×23.5 | Tension releasing lever screw pin | ○ | ○ | ○ | ○ | ○ | | |
| 140 | MF 60AO 720 | W462747 | 引上ゲ板 | Knee lifter lever link | ○ | ○ | ○ | ○ | ○ | | |
| 141 | M9 0508 063 | W452218 | 引上ゲピン | Knee lifter lever pin | ○ | ○ | ○ | ○ | ○ | | Fig. No. 907ニ含ま |
| 142 | MF 60AO 725 | B 309199 | ヒザ上ゲテコ | Knee lifter liting lever | ○ | ○ | ○ | ○ | ○ | | |
| 143 | M9 1551 016 | B 503843 | 段付丸平ネジ 15/64(24)×30 | Knee lifter lifting lever hinge screw | ○ | ○ | ○ | ○ | ○ | | |
| 144 | MF 60AO 591 | W462748 | テコ接手 | Knee lifter lever joint | ○ | ○ | ○ | ○ | ○ | | |
| 145 | M9 1505 016 | B 509176 | 段付丸平ネジ 15/64(28)×10 | Knee lifter lever joint set screw | ○ | ○ | ○ | ○ | ○ | | |
| 146 | M9 1251 045 | B 509177 | ナット 3/16(32) | Knee lifter lever nut | ○ | ○ | ○ | ○ | ○ | | |
| 147 | MF 60AO 593 | W452366 | テコ引キ棒 | Knee lifter lever connection rod | ○ | ○ | ○ | ○ | ○ | | |
| 148 | MF 60AO 594 | B 419209 | テコ引仕掛 | Knee lifter lever connecting rod finger supporter | ○ | ○ | ○ | ○ | ○ | | |
| 149 | MF 60AO 729 | W444040 | ヒネリバネ | Spring (for Fig. 148) | ○ | ○ | ○ | ○ | ○ | | |
| 150 | M9 1104 003 | B 509264 | 丸平ネジ 11/64(40)×12 | Screw (for Fig. 148) | ○ | ○ | ○ | ○ | ○ | | |
| 204 | M9 1508 001 | B 509088 | 頭ナシ止メネジ 15/64(28)×8 | Screw (for Fig. 142) | ○ | ○ | ○ | ○ | ○ | | |

<DB320>DB320-10 水平送り軸部分 FEED ROCK SHAFT MECHANISM



<DB320>DB320-10 下軸, 送り軸部分 ROTATING HOOK SHAFT AND FEED LIFTING
ROCK SHAFT MECHANISM

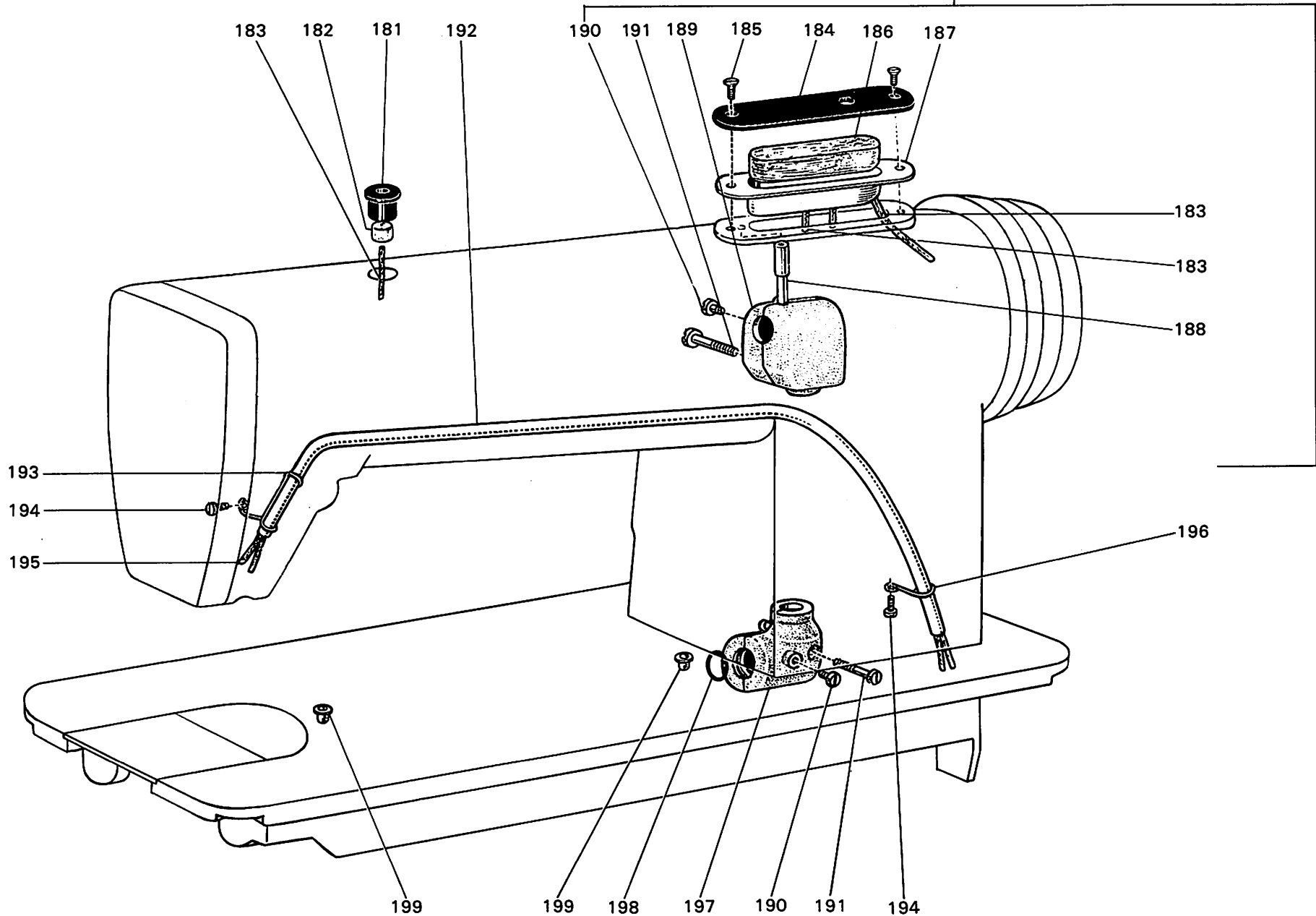


<DB320>DB320-10 下軸, 上下送り軸部分 ROTATING HOOK SHAFT AND FEED LIFTING ROCK SHAFT MECHANISM

| Fig. No. | サービス部品コード Part No. | 資材コード Code No. | 部 品 名 | Name of Part | 個 / 台 Amt. req | | | | | 備 考 Remarks |
|----------|-----------------------|-------------------|-------------------------|--|----------------|-------|-------|-------|-------|-----------------|
| | | | | | DB320 | DB321 | DB322 | DB325 | DB327 | |
| 165 | MF 10EO 125 | B 209055 | ボビンケース(組) | Bobbin case | ○ | ○ | ○ | ○ | | |
| | MF 25EO 125 | | ボビンケース(組) (2倍カマ用) | Bobbin case | | | | | ○ | |
| 166 | MF 10AO 123 | W462632 | ボビン | Bobbin | ○ | ○ | ○ | ○ | | |
| | MF 25BO 123 | W470215 | ボビン | Bobbin | | | | | ○ | |
| 167 | MF 60AO 120 | B 209053 | カマ KR21-S | Rotating hook | ○ | ○ | | | | |
| | MF 62BO 120 | W464032 | カマ KR21-R | Rotating hook | | | ○ | ○ | | |
| | MF 25B1 120 | P975015×01 | カマ KHS-20RM2 | Rotating hook | | | | | ○ | 元HSM-A |
| 168 | M9 1103 002 | B 509062 | 平ネジ 11/64(40)×5 | Rotating hook set screw (for fig. 167) | ○ | ○ | ○ | ○ | ○ | |
| 169 | MF 10AO 229 | W462633 | 内ガマ止メ | Rotating hook positioner | ○ | ○ | ○ | ○ | | |
| | MF 17BO 229 | W468837H01 | 内ガマ止メ | Rotating hook positioner | | | | | ○ | |
| 170 | M9 1118 002 | B 509061 | 平ネジ 11/64(40)×10 | Rotating hook positioner set screw | ○ | ○ | ○ | ○ | ○ | |
| 171 | MF 60AO 451 | W450513 | 下軸メタル(左) | Rotating hook shaft bushing (left) | ○ | ○ | ○ | ○ | | |
| | MF 67BO 451 | W462735 | 下軸メタル(左) | Rotating hook shaft bushing felt | | | | | ○ | |
| 172 | MF 60A3 740 | W500956 | フェルト | Rotating hook shaft | ○ | ○ | ○ | ○ | ○ | |
| 173 | MF 60AO 450 | W452367 | 下軸 | Rotating hook shaft | ○ | ○ | ○ | ○ | | |
| | MF 10AO 450 | W450098 | 下軸 | Rotating hook shaft collar | | | | | ○ | |
| 174 | MF 60AO 352 | W461790 | カラ | Rotating hook shaft collar screw | ○ | ○ | ○ | ○ | ○ | |
| 175 | M9 1503 001 | B 508971 | 頭ナシ止メネジ 15/64(28)×4.5 | Rotating hook shaft bushing (right) | ○ | ○ | ○ | ○ | ○ | |
| 176 | MF 60AO 452 | W450514 | 下軸メタル(右) | Rotating hook shaft bushing (right) | ○ | ○ | ○ | ○ | | |
| | MF 67BO 452 | W450514-2 | 下軸メタル(右) | Rotating hook shaft bevel gear | | | | | ○ | |
| 177 | MF 60AO 332 | W462639 | 傘歯車(下軸) | Rotating hook shaft bevel gear | ○ | ○ | ○ | ○ | | |
| | MF 10AO 332 | W444111 | 傘歯車(下軸) | Rotating hook shaft bevel gear screw | | | | | ○ | |
| 178 | M9 1606 001 | B 504016 | 頭ナシ止メネジ 1/4(40)×7 | Feed lifting rock shaft | ○ | ○ | ○ | ○ | ○ | |
| 179 | MF 60AO 460 | W321790 | 上下送り軸 | Feed lifting rock shaft crank (complete) | ○ | ○ | ○ | ○ | ○ | |
| 180 | MF 60EO 276 | W462749 | 送り腕(上下)(組) | Feed lifting rock shaft center screw | ○ | ○ | ○ | ○ | ○ | |
| 205 | M9 2403 034 | W464015 | センターネジ(ナット付) 3/8(28)×35 | Feed lifting rock shaft center screw | ○ | ○ | ○ | ○ | ○ | |
| 206 | M9 1113 002 | W500182 | 平ネジ 11/64(40)×15 | Feed lifting rock shaft crank set screw | ○ | ○ | ○ | ○ | ○ | Fig. No. 180ニ含ム |

<DB320>DB320-10 給油機構部分 OIL LUBRICATION MECHANISM

F910W464017齒車箱上組



1900
1900
1900

FOR THE YEAR 1900
1900
1900

