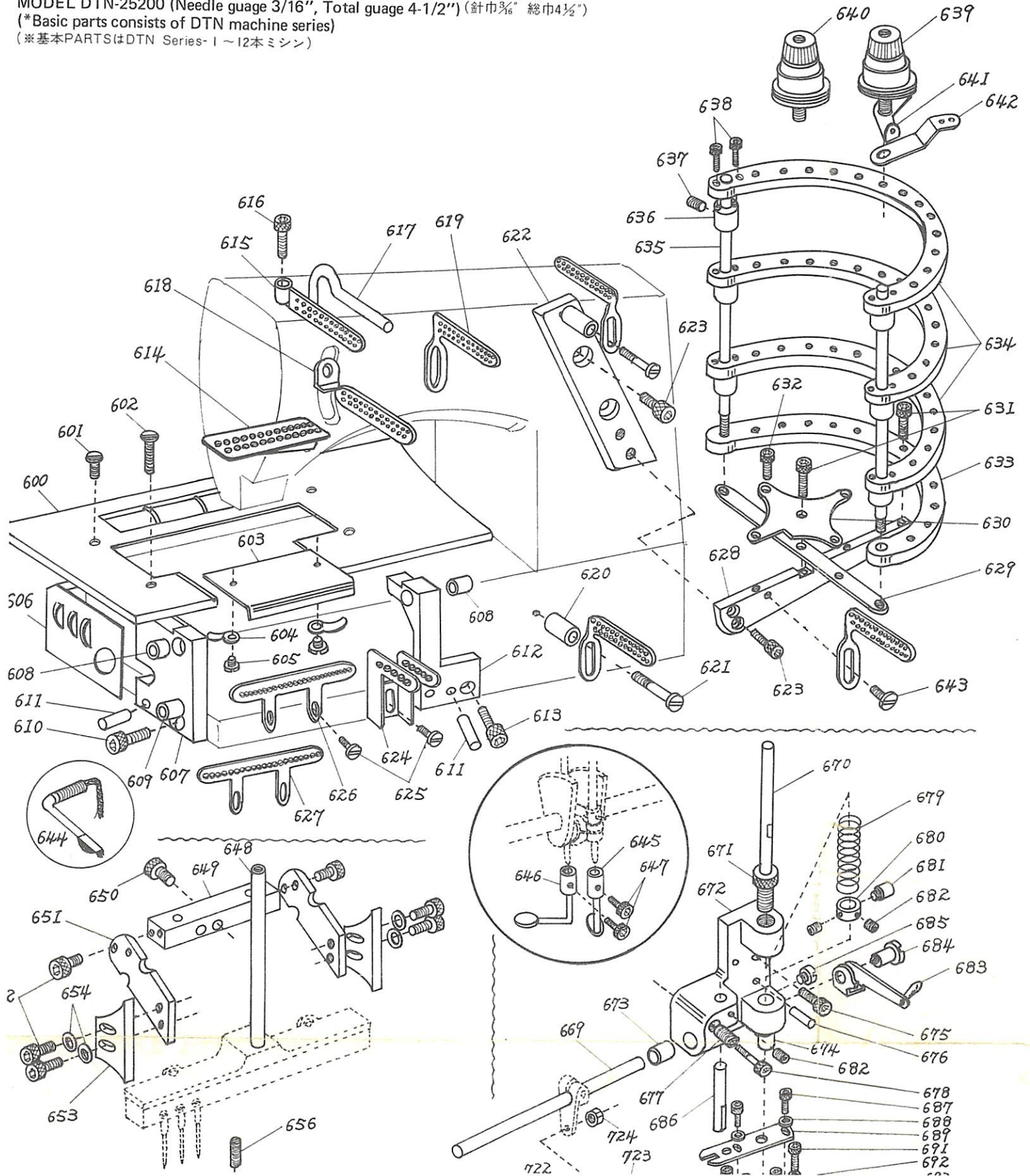


# RENOWN PARTS LIST

MODEL DTN-21200 (Needle guage 1/4", Total guage 5") (針巾¼" 総巾5")  
 MODEL DTN-25200 (Needle guage 3/16", Total guage 4-1/2") (針巾⅜" 総巾4½")  
 (\*Basic parts consists of DTN machine series)  
 (※基本PARTSはDTN Series-1~12本マシン)



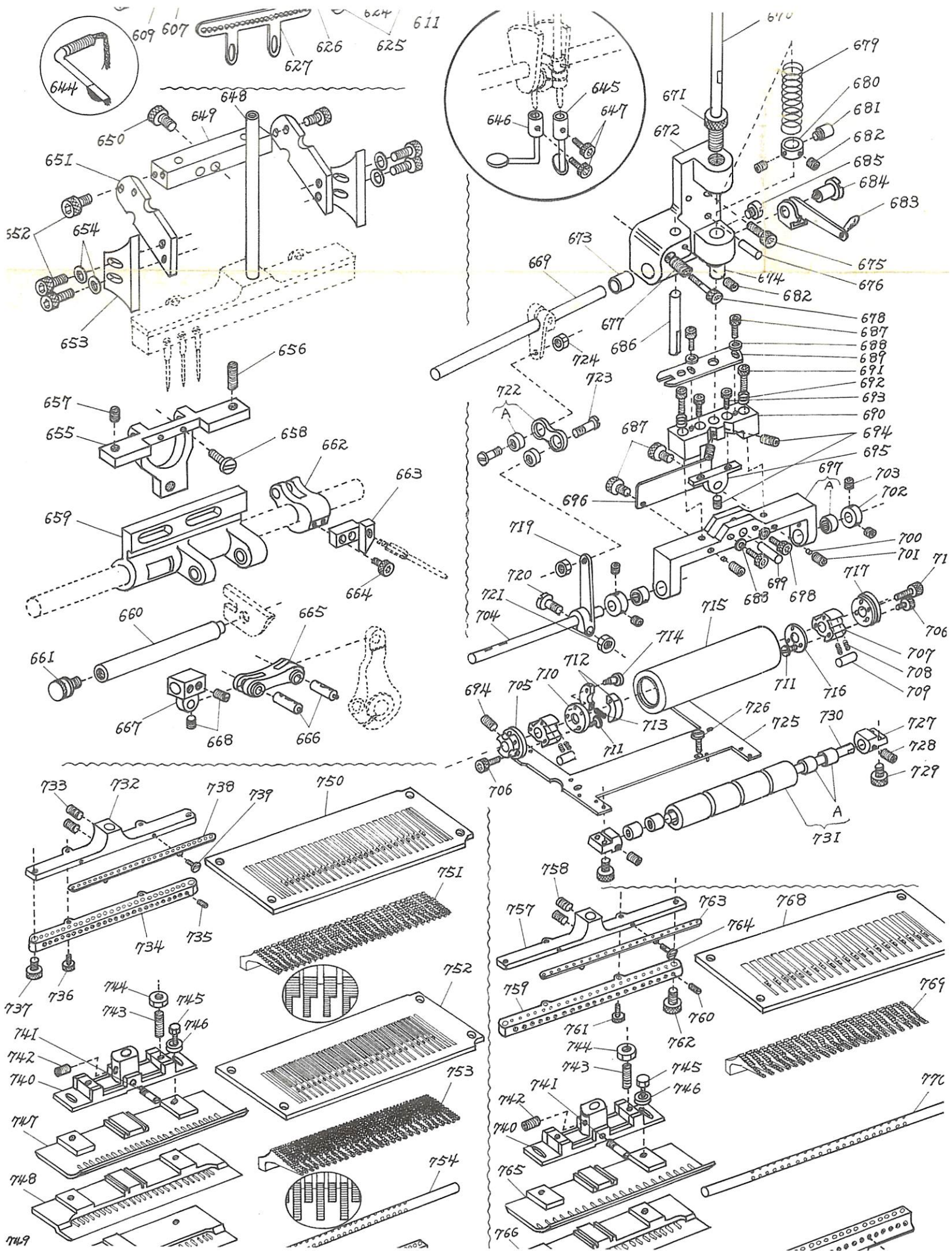


Fig. No. 図番	Parts No. パーツNo.	Item	品名	Pcs. 個数
600	10842	Cloth plate	クロスプレート	1
601	705	Screw (short)	ネジ(短)	3
602	706	Screw (long)	ネジ(長)	1
603	10844	Cloth plate slide cover	サン板	1
604	3037	Tension adjusting nut	板ハネ	2
605	41	Screw	ネジ	2
606	10040A	Bed cover	ベットカバー	1
607	10851	Retainer holder (left)	リテーナホルダー軸受(左)	1
608	10850	Bushing	メタル	2
609	10854	Bushing	ネジ	1
610	854	Screw	ネジ	2
611	8025	Dowel pin	ノックピン	4
612	10852	Retainer holder (right)	リテーナホルダー軸受(右)	1
613	851	Screw	ネジ	2
614	10876	Thread eyelet	糸カケ糸道	1
615	10872	Needle bar thread eyelet	針棒糸道	1
616	851	Screw	ネジ	1
617	10341A	Thread guide	上糸カケ	1
618	10874	Needle bar thread eyelet	針棒テコ糸道	1
619	10870	Thread eyelet	中間糸道	4
620	7065	Collar	カラー	2
621	82	Screw	ネジ	2
622	10882A	Stand	糸調子取付台	1
623	852	Screw	ネジ	4
624	10880	Looper thread take-up guide	下糸天ビン糸道	1
625	32	Screw	ネジ	3
626	10878	Thread eyelet (For 25-needle machine)	下糸道板	1
627	10879	Thread eyelet (For 21-needle machine)	ネジ	1
628	10881	Tension arm	糸調子ウデ	1
629	10883	Tension set plate	糸調子支柱取付板	1
630	10884	Tension set auxiliary set plate	糸調子補助板	1
631	851	Screw	ネジ	2
632	853	Screw	ネジ	4
633	10885	Tension holder (A)	糸調子取付曲板 A	1
634	10886	Tension holder (B)	糸調子取付曲板 B	3
635	10888A	Tension holder setting bar	糸調子支柱	2
636	10887A	Tension holder	糸調子取付ホルダー	6
637	427	Screw	ネジ	6
638	866	Screw	ネジ	12
639	200-02	Upper thread tension set (For 25-needle machine)	上糸調子セット 25本針用	25
	200-02	Upper thread tension set (For 21-needle machine)	ネジ 21本針用	21
640	200-03	Lower thread tension set (For 25-needle machine)	下糸調子セット 25本針用	25
	200-03	Lower thread tension set (For 21-needle machine)	ネジ 21本針用	21
641	10173	Thread tension thread guide (For 25-needle machine)	糸調子糸道 25本針用	50
	10173	Thread tension thread guide (For 21-needle machine)	ネジ 21本針用	42
642	10171	Guide plate (For 25-needle machine)	糸案内板 25本針用	50
	10171	Guide plate (For 21-needle machine)	ネジ 21本針用	42
643	29	Screw	ネジ	1
644	10849	Oil tube	オイルチューブ	1
645	20070	Oil stir (A)	油ハネ A	1
646	20071	Oil stir (B)	油ハネ B	1
647	871	Screw	ネジ	2
648	10831	Needle bar	針棒	1
649	10980	Needle clamp guide plate	針留振れ止め取付台	1
650	851	Screw	ネジ	2
651	10979	Needle clamp guide arm	針留振れ止めアーム	2
652	870	Screw	ネジ	8
653	10978	Needle connecting guide	針振れ止め板	2
654	7015	Washer	ワッシャー	4
655	10847	Feed dog holder	送り歯取付台	1
656	408B	Screw	ネジ	1
657	409	Screw	ネジ	1
658	16	Screw	ネジ	2
659	10430	Looper frame	ルーバーフレーム	1
660	10855	Looper thru-out actuating shaft	作動軸	1
661	10856	Cap screw	ツマミ	1
662	10857	Take-up driving link	下糸天ビンリンク	1
663	10858	Looper thread take-up stud	下糸天ビン取付台	1
664	857	Screw	ネジ	2
665	10050A	Retainer holder link	リテーナホルダーリンク	1
666	10126	Link pin	リンクピン	2
667	10859	Retainer holder	リテーナホルダーダキ	1
668	412	Screw	ネジ	3
669	10892	Puller driving shaft	タック大シャフト	1
670	10889	Presser bar	押工棒	1
671	950	Screw	調節ネジ	1
672	10890	Feed roller mounting bracket	タック土台	1
673	10082	Bushing	メタル	1
674	10202	Bushing	メタル	1
675	854	Screw	ネジ	2
676	8025	Dowel pin	ノックピン	2
677	952	Screw	筒ネジ	1
678	873	Screw	ネジ	1
679	3008	Spring	スプリング	1
680	10898	Presser bar connecting	押工棒ダキ	1
681	905	Screw	ネジ	1
682	426	Screw	ネジ	3
683	10981	Presser foot lifter lever	押工上ゲレバー	1
684	951	Screw	ネジ	1
685	900	Screw	ネジ	1
686	10891	Feed roller yolk shaft	振れ止め棒	1

687	853	Screw	ネジ	4
688	7015	Washer	ワッシャー	4
689	10899	Feed roller york guide	振れ止め板	1
690	10900	Feed roller york set block	ギヤー支工取付台	1
691	867	Screw	ネジ	2
692	3032	Spring	スプリング	2
693	868	Screw	ネジ	2
694	426	Screw	ネジ	5
695	10901	Connecting rod	コネクション	1
696	10895	Guide plate	ガイドプレート	1
697	10904	Feed roller york	ギヤー支工	1
A	10903	Needle bearing	ニードルベアリング	2
698	858	Screw	ネジ	2
699	10902	Shaft	軸	1
700	8027	Liner	ネジライナー	2
701	428	Screw	ネジ	2
702	7062	Collar	カラー	2
703	427	Screw	ネジ	4
704	10897	Clutch drive shaft	駆動軸	1
705	10909	Collar	クラッチ駆動丸板	1
706	855	Screw	ネジ	6
707	10908	Clutch	クラッチ	2
708	3009	Spring	スプリング	12
709	10910	Clutch roller	クラッチローラー	6
710	10907	Clutch driving plate	駆動丸板	1
711	40	Screw	ネジ	5
712	10906	Disk brake	ブレーキシュー	1
713	3011	Spring	スプリング	1
714	967	Screw	ネジ	2
715	10905	Roller (Upper)	上ローラー	1
716	10912	Collar	ローラー受丸板	1
717	10911	Clutch plate	クラッチ受丸板	1
718	860	Screw	ネジ	1
719	10896	Driving lever	駆動レバー	1
720	911	Screw	ネジ	1
721	5001	Nut	ナット	1
722	10893	Link	リンク	1
A	10894	Roller	ユニボール	2
723	10	Screw	ネジ	2
724	5002	Nut	ナット	2
725	10843	Needle plate stud	針板取付台	1
726	33	Screw	ネジ	3
727	10915	Lower feed roller shaft bush	下ローラー軸受	2
728	426	Screw	ネジ	2
729	865	Screw	ネジ	4
730	10913	Lower feed roller shaft	下ローラー軸	1
731	10914	Roller (Lower)	下ローラー	1
A	10903	Needle bearing	ニードルベアリング	4
<b>Needle gauge set for 25-needle machine</b>				
732	10832	Needle holder stud	針留取付台	1
733	426	Screw	ネジ	2
734	10834	Needle holder	針留	1
735	424	Screw	ネジ	25
736	864	Screw	ネジ	2
737	865	Screw	ネジ	2
738	10833	Needle holder thread eyelet	針留糸道	1
739	4	Screw	ネジ	2
740	10836A	Presser foot stud (For 21, 25-needle machine)	押工金取付台	1
741	966	Screw (For 21, 25-needle machine)	ピンネジ	1
742	426	Screw (For 21, 25-needle machine)	ネジ	1
743	402	Screw (For 21, 25-needle machine)	ネジ	2
744	5005	Nut (For 21, 25-needle machine)	ナット	2
745	814	Screw (For 21, 25-needle machine)	ネジ	2
746	7015	Washer (For 21, 25-needle machine)	ワッシャー	2
747	10838	Presser foot (A)	押工金A	1
748	10839	Shirring presser foot (B) (2mm hollow at rear)	＊ B シャーリング段差 2mm	1
749	10840	Shirring presser foot (C) (4.5mm hollow at rear)	＊ C シャーリング段差 4.5mm	1
750	10841	Needle plate	針板	1
751	10846	Feed dog	送り歯	1
752	10982	Needle plate (For thin fabric)	針板 (薄物用)	1
753	10983	Feed dog (For thin fabric)	送り歯	1
754	10853	Retainer holder	リテーナーホルダー	1
755	10848	Looper holder	ルーバーホルダー	1
756	424	Screw	ネジ	25
<b>Needle gauge ser for 21-needle machine</b>				
757	10860	Needle holder stud	針留取付台	1
758	426	Screw	ネジ	2
759	10862	Needle holder	針留	1
760	424	Screw	ネジ	21
761	864	Screw	ネジ	2
762	865	Screw	ネジ	2
763	10861	Needle holder thread eyelet	針留糸道	1
764	4	Screw	ネジ	2
765	10863	Presser foot (A)	押工金A	1
766	10864	Shirring presser foot (B) (2mm hollow at rear)	＊ B シャーリング段差 2mm	1
767	10865	Shirring presser foot (C) (4.5mm hollow at rear)	＊ C シャーリング段差 4.5mm	1
768	10866	Needle plate	針板	1
769	10867	Feed dog	送り歯	1
770	10868	Retainer holder	リテーナーホルダー	1
771	10869	Looper holder	ルーバーホルダー	1
772	424	Screw	ネジ	21

Model DTN-21200 : Needle Equally Spaced (1/4" each) (1/4"均等)

Model DTN-25200 : Needle Equally Spaced (3/16" each) (3/16"均等)