

RENOWN

DTS SERIES DOUBLE CHAINSTITCH MACHINES

WG4-350

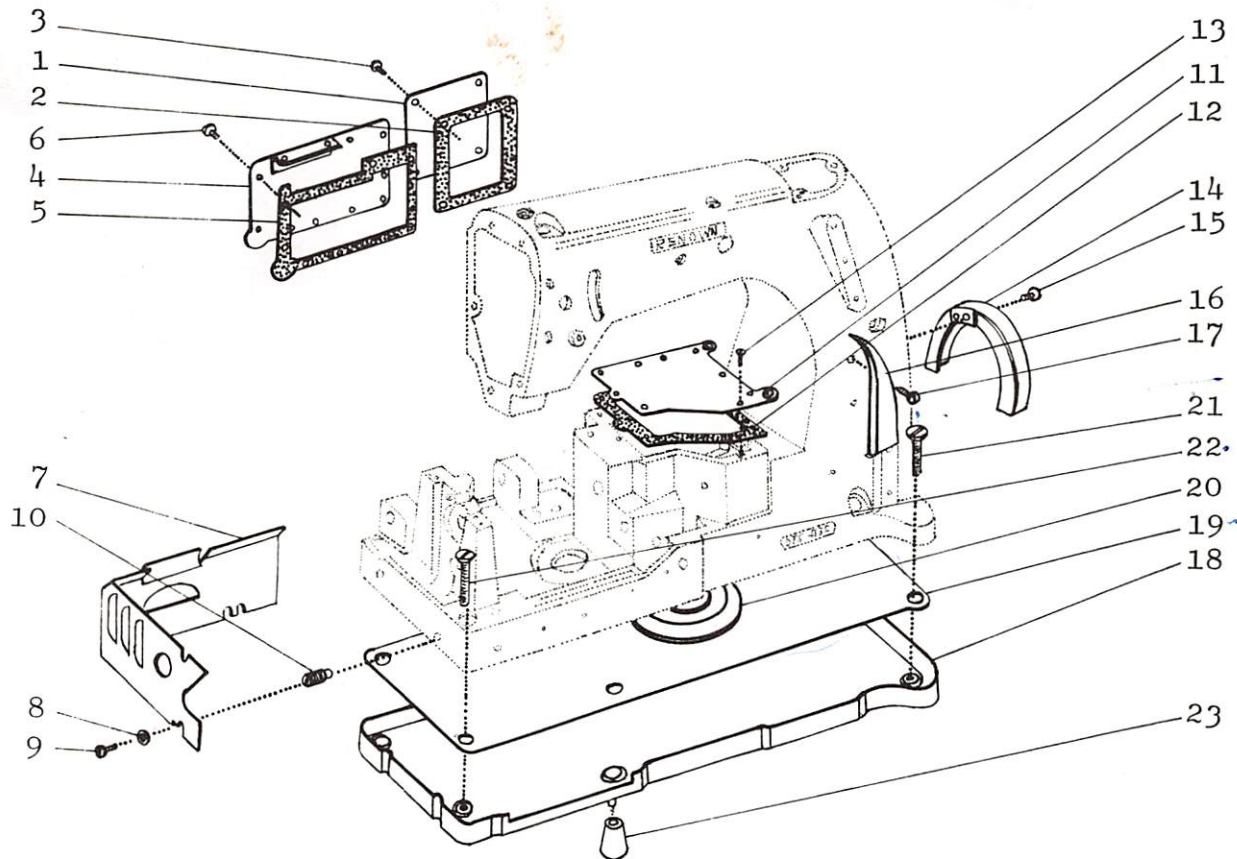
WG4-870

PARTS LIST

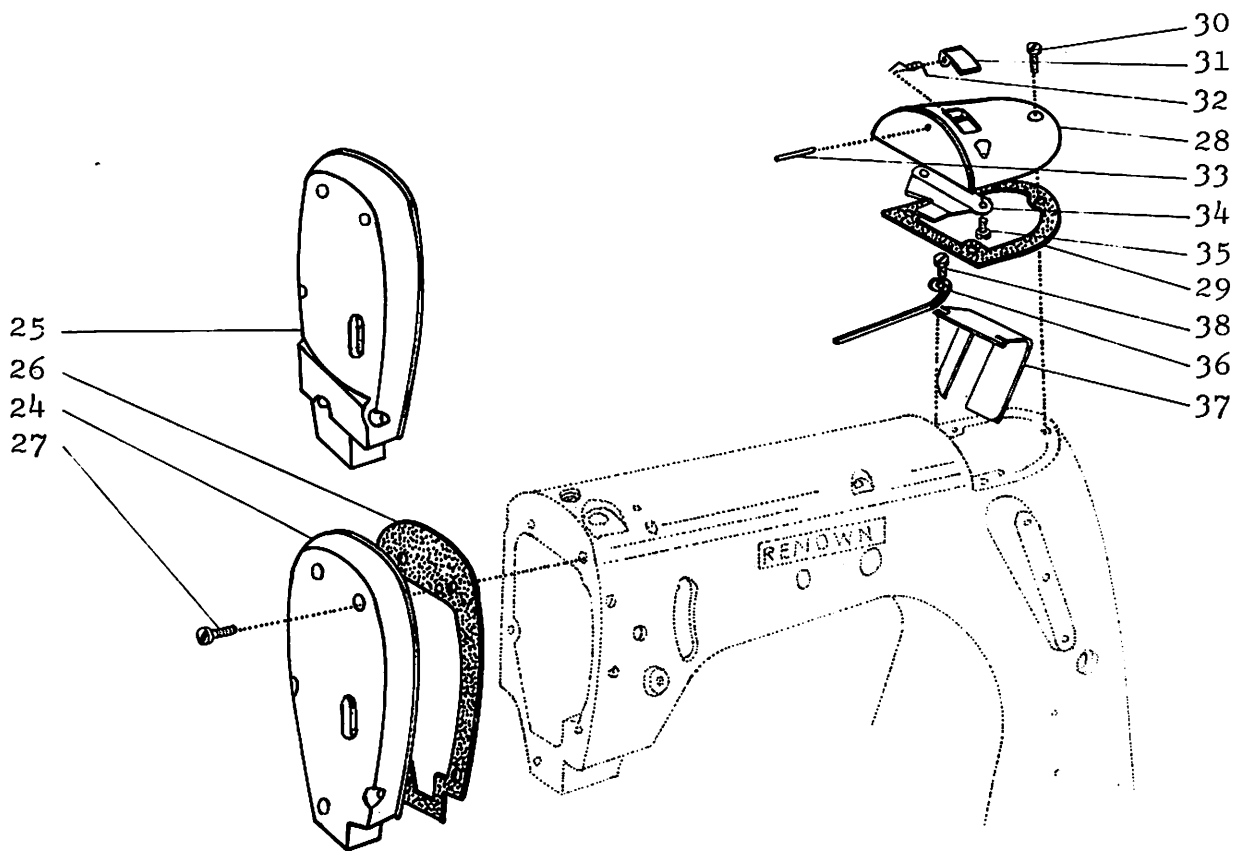
CONTENTS 【目次】

Oil bath and Cover	1
[油受及カバー類]	
Cover	2
[カバー類]	
Cloth plate and Needle plate support	3
[大カバー及取付部]	
Parts for armbed and Oil tube	4
[アームベット取付部品及オイル関係部品]	
Thread eyelet	5
[糸道]	
Crank shaft and Needle lever joint	6
[クランクシャフト及立ロット関係部品]	
Needle lever and Needle bar	7
[針弓及針棒関係部品]	
Oil pump and Looper drive eccentric assembly	8
[オイルポンプ及ルーパー駆動部]	
Looper holder and Looper thread take-up	9
[ルーパー土台及下糸サバキ]	
Main shaft, Feed adjustment and Lower thread take-up drive assembly	10
[メインシャフト, 送り調節部及下糸サバキ駆動部]	
Feeding mechanism	11
[送り機構]	
Retainer drive assembly	12
[糸寄せ駆動部]	
Retainer holder	13
[糸寄せ軸受部]	
Presser bar and Foot lifter	14
[押工機構及ヒザ上げ関係]	
Rear puller drive assembly	15
[後プーラー駆動部]	
Rear puller holder	16
[後プーラー取付部]	
Clutch mechanism for rear puller (2 inch wide)	17
[2型後プーラー機構]	
Clutch mechanism for rear puller (1 inch wide)	18
[6型後プーラー機構]	
Roller (Tuck, Rubber, Roulette)	19
[後プーラーローラー種類及下プーラー取付部]	
Metering device (connecting parts)	20
[メタリングデバイス(駆動部及ストリップテンションローラー部)]	
Metering device	21
[メタリングデバイス(本体及プーラー機構)]	
Tension Disc assembly 1, 2, 4 Needle machine	22
[糸調子糸道 1本針, 2本針, 4本針]	
Upper thread tension disc assembly for 6, 8, 12 Needle machine ..	23
[上糸調子糸道 6本針, 8本針, 12本針]	
Lower thread tension disc assembly for 6, 8, 12 Needle machine ..	24
[下糸調子糸道 6本針, 8本針, 12本針]	
Needle gauge set for 1 Needle machine	25
[1本針ゲージ式]	
Needle gauge set for 2 Needle machine	26
[2本針ゲージ式]	
Needle gauge set for Model DTS-4130, 4530	27
[4本針ゲージ式]	
Needle gauge set for Model DTS-4230, 4330	28
[4本針ゲージ式]	
Needle gauge set for 6 Needle machine	29
[6本針ゲージ式]	
Needle gauge set for 8 Needle machine	30
[8本針ゲージ式]	
Needle gauge set for 12 Needle machine	31
[12本針ゲージ式]	

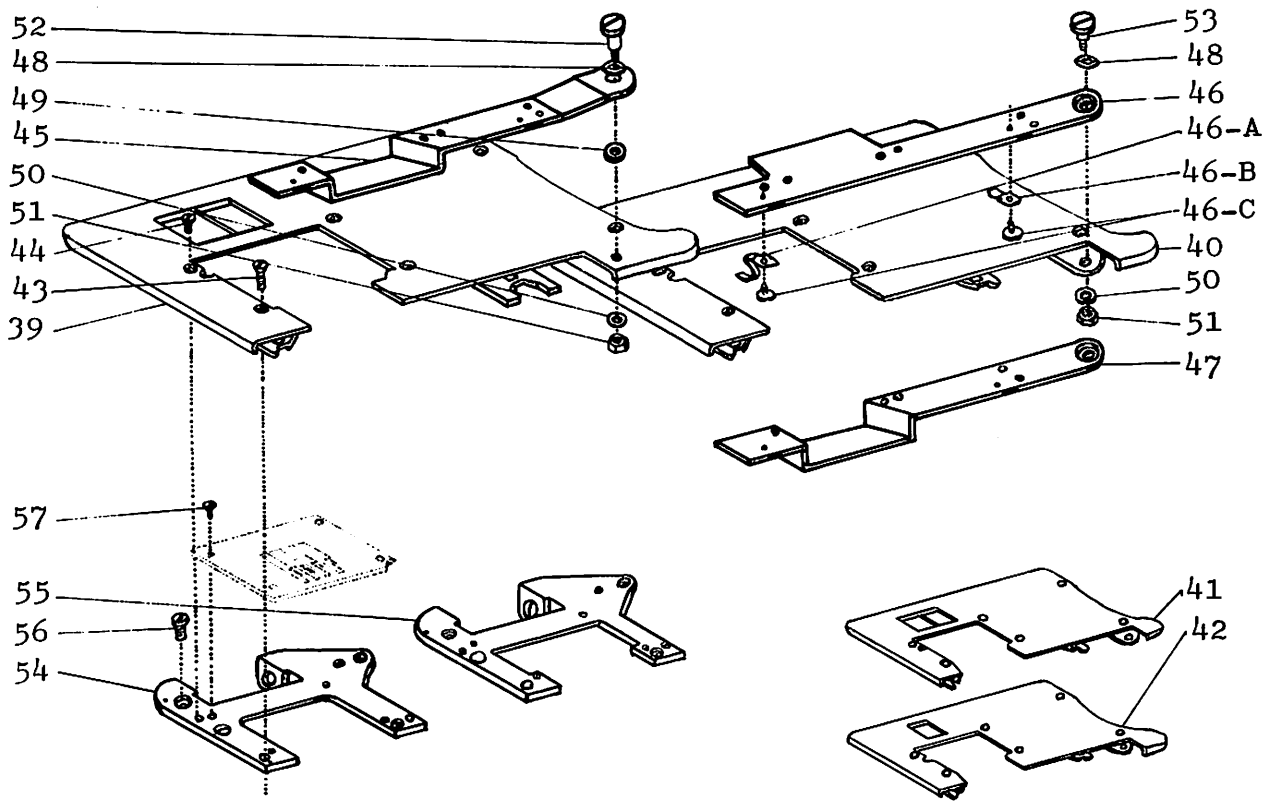
Needle gauge for 25-needle machine (Needle holder & Presser foot) ..	32
(25本針ゲージ 針留及押工)	
Cloth plate, Needle plate & Needle plate stud	33
(大カバー及針板 針板取付台)	
Needle gauge for 25-needle machine & Retainer section	34
(25本針ゲージ及糸寄部)	
Needle gauge set for 21-needle machine	35
(21本針ゲージ式)	
Thread tension disc assembly for 21, 25-needle machine	36
(糸調子糸道 21本針 25本針)	
Thread tension disc assembly for 21, 25-needle machine	37
(糸調子糸道 21本針 25本針)	
Clutch mechanism for rear puller (5 inch wide)	38
(5吋型後プーラー機構)	
Clutch mechanism for rear puller (5 inch wide)	39
(5吋型後プーラー機構)	
Clutch mechanism for rear puller (5 inch wide)	40
(5吋型後プーラー機構)	



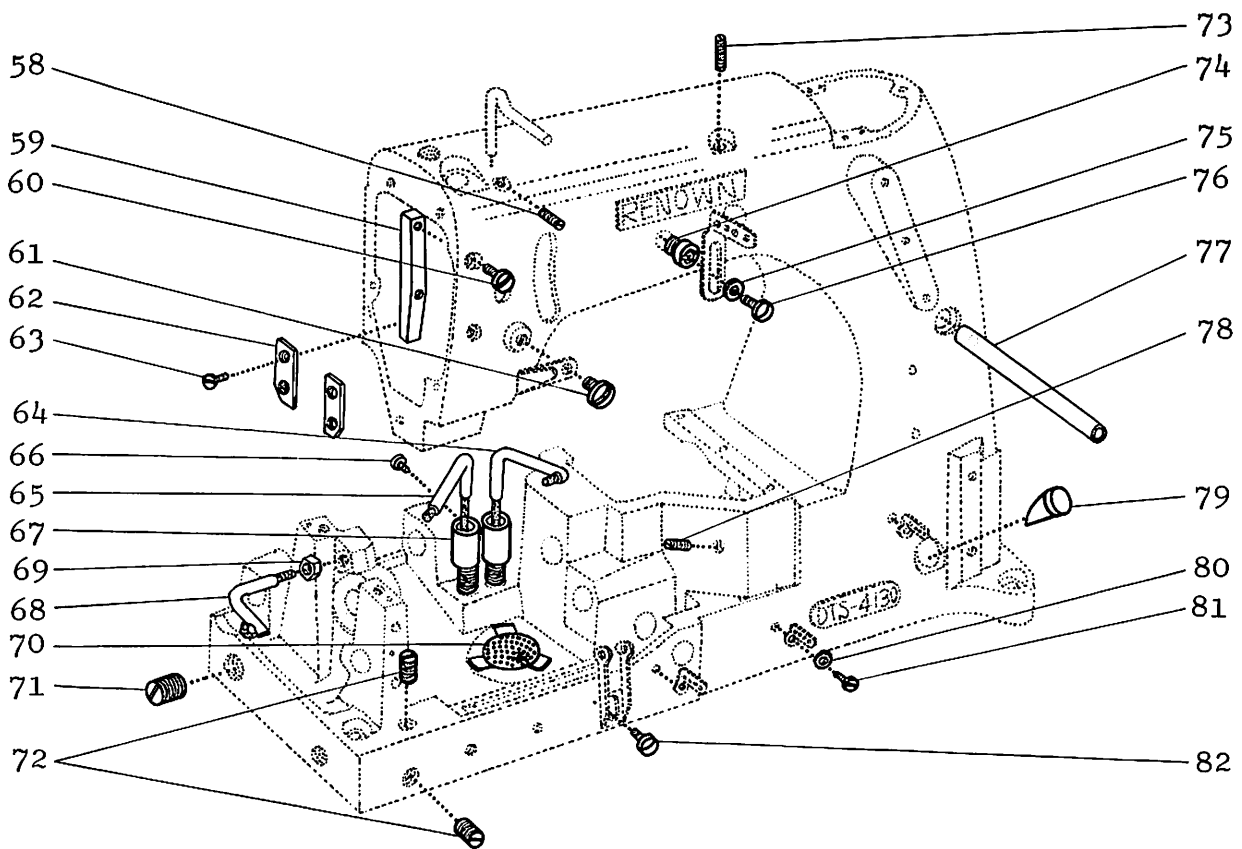
No	Parts No パーツNo	Item	品名	pcs. 個数	Scope of Use 用途
(1)	10031 ...	Crank cover (right)	オイルタンク立フタ (右)	1	
(2)	10032 ...	Gasket	パッキン (#)	1	
(3)	2 ...	Screw	平ネジ (#)	4	
(4)	10027 ...	Crank cover (left)	オイルタンク立フタ (左)	1	
(5)	10028 ...	Gasket	パッキン (#)	1	
(6)	2 ...	Screw	平ネジ (#)	9	
(7)	10040 ...	Belt guard	ベットカバー	1	
(8)	7004 ...	Washer	ワッシャー (#)	3	
(9)	29 ...	Screw	平ネジ (#)	3	
(10)	913 ...	Screw	プラグネジ	3	
(11)	10029 ...	Oil reservoir top cover	オイルタンク上フタ	1	
(12)	10030 ...	Gasket	パッキン (#)	1	
(13)	700 ...	Screw	皿ネジ (#)	9	
(14)	10039 ...	Belt guard	ベルトカバー	1	
(15)	32 ...	Screw	平ネジ (#)	2	
(16)	10024 ...	Looper thread cover	下糸カバー	1	
(17)	32 ...	Screw	平ネジ (#)	2	
(18)	10005 ...	Oil bath	油受け	1	
(19)	10004 ...	Felt	フェルト (#)	1	
(20)	10001 ...	Oil filter cap	オイルフィルターキャップ	1	
(21)	703 ...	Screw	皿ネジ (#) (短)	2	
(22)	704 ...	Screw	皿ネジ (#) (長)	1	
(23)	10000 ...	Mounting bushing	防振ゴム	4	



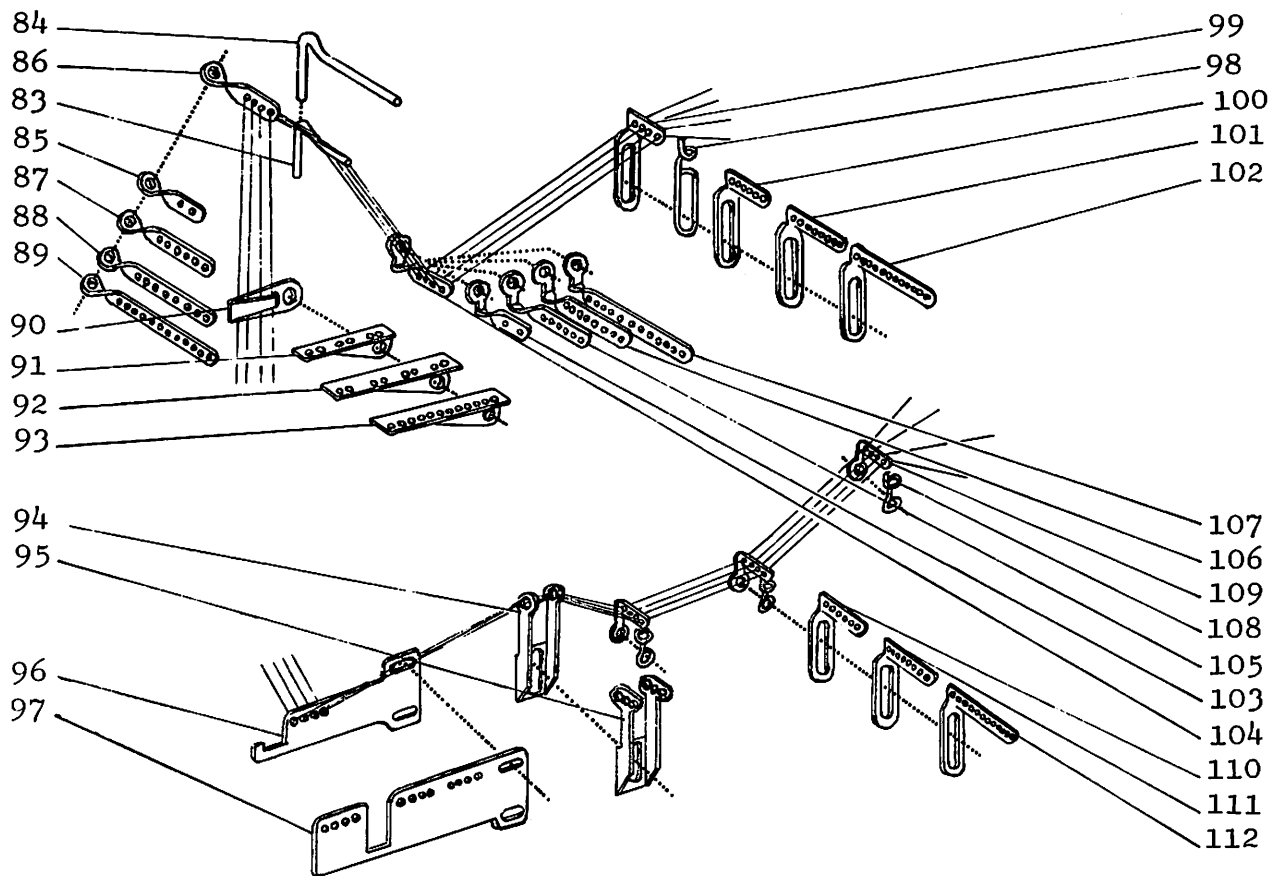
No	Parts No. パーツNo	Item	品 名	pcs. 個 数	Scope of Use 用 途
(24)	10025	Head cover	面板	1	For Model 4230,2220A
(25)	10272	Head cover	面板	1	
(26)	10026	Gasket	パッキン (")	1	
(27)	3	Screw	平ネジ (")	5	
(28)	10033	Crank oil cover	オイルタンク小フタ	1	
(29)	10034	Gasket	パッキン (")	1	
(30)	3	Screw	平ネジ (")	3	
(31)	10036	Oil cap	オイル注入フタ	1	
(32)	10037	Spring	スプリング (")	1	
(33)	10038	Pin	ピン (")	1	
(34)	10035	Oil drip plate	オイル落シ板	1	
(35)	25	Screw	平ネジ (")	2	
(36)	10014	Needle lever shaft oiler	針号シャフト油	1	
(37)	10015	Baffle plate	オイル遮閉板	1	
(38)	25	Screw	平ネジ (")	2	



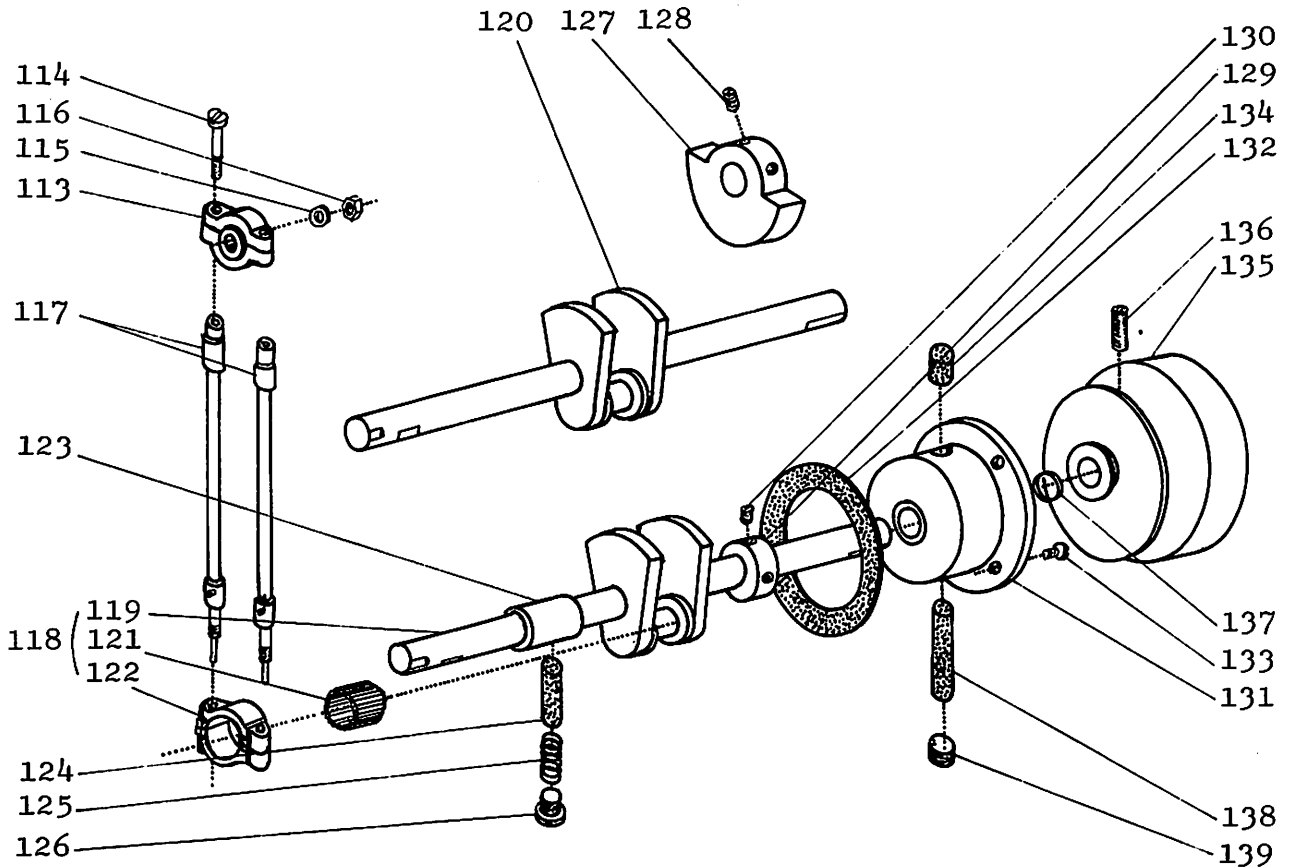
No.	Parts No. パーツNo.	Item	品名	pcs. 個数	Scope of Use 用途
(39)	10041 ...	Cloth plate	大カバー	1	For Model 4130
(40)	10316 ...	Cloth plate	大カバー	1	Without puller
(41)	10315 ...	Cloth plate	大カバー	1	For Model 4230, 6230, 8230, 12200, 2220A
(42)	10308 ...	Cloth plate	大カバー	1	For Model 1720, 2520, 2620, 2720
(43)	705 ...	Screw	皿ネジ (#) (短)	5	
(44)	706 ...	Screw	皿ネジ (#) (長)	1	
(45)	10415 ...	Bracket	山型ブラケット	1	
(46)	10416 ...	Bracket	山型ブラケット	1	
(46-A)	10465 ...	Bracket spring (right)	山型ブラケットスプリング(左)	1	
(46-B)	10466 ...	Bracket spring (left)	(#) (右)	1	
(46-C)	42 ...	Screw	平ネジ (#)	2	
(47)	10417 ...	Bracket	山型ブラケット	1	
(48)	7022 ...	Spring washer	スプリングワッシャー (#)	1	
(49)	7023 ...	Collar	カラー (#)	1	
(50)	7014 ...	Washer	ワッシャー (#)	1	
(51)	5007 ...	Nut	ナット	1	
(52)	926 ...	Screw	段ネジ (山型ブラケット)	1	
(53)	927 ...	Screw	段ネジ (山型ブラケット)	1	
(54)	10189 ...	Needle plate support	針板土台	1	
(55)	10418 ...	Needle plate support	針板土台	1	For Model 8230
(56)	33 ...	Screw	平ネジ (#)	3	
(57)	701 ...	Screw	皿ネジ (針板)	4	



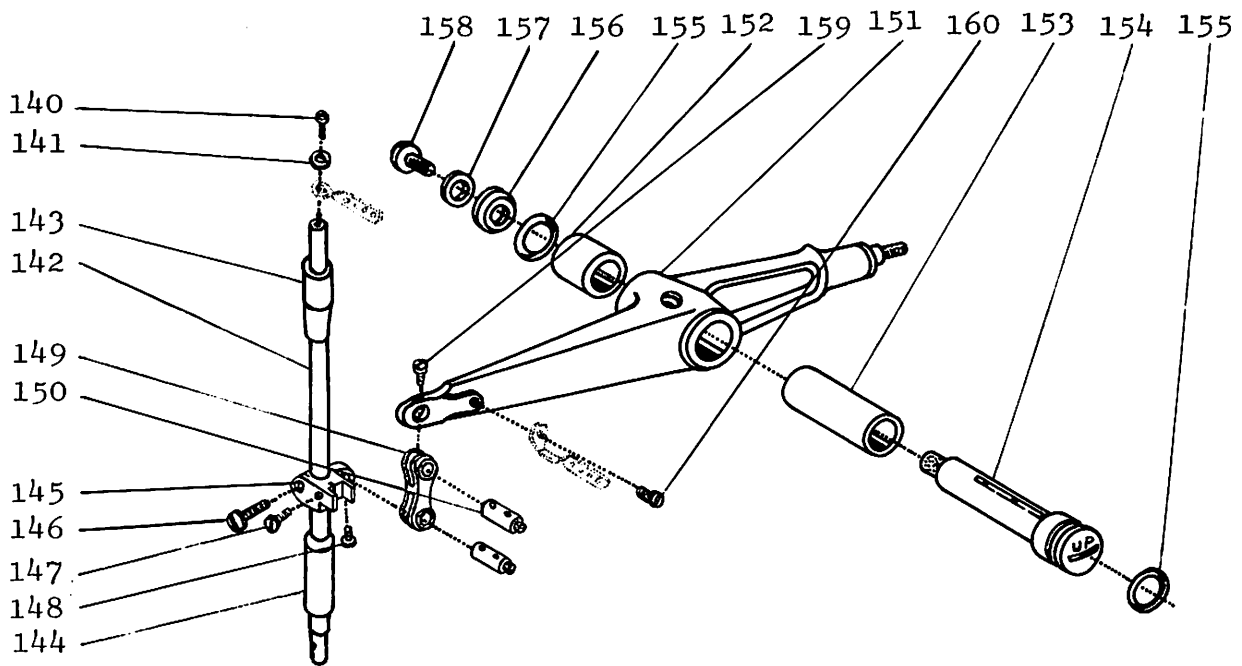
No	Parts No. パーツNo.	Item	品名	pcs. 個数	Scope of Use 用途
(58)	402 ...	Screw	頭ナシネジ (上糸カケ)	1	
(59)	10013 ...	Needle connecting guide block	針振レ止メ	1	
(60)	27 ...	Screw	平ネジ (カ)	2	
(61)	28 ...	Screw	平ネジ (上糸受ケ)	1	
(62)	10012 ...	Presser bar guide	押エ棒振レ止メ	2	
(63)	25 ...	Screw	平ネジ (カ)	4	
(64)	10008 ...	Oil tube	オイル管 (下糸サバキ駆動エキセン)	1	
(65)	10006 ...	Oil tube	オイル管 (上下送り駆動エキセン)	1	
(66)	25 ...	Screw	平ネジ (オイル管)	2	
(67)	10009 ...	Oil tube holder	オイル管土台	2	
(68)	10007 ...	Oil tube	オイル管 (水平送りクランク)	1	
(69)	5007 ...	Nut	ナット (オイル管)	1	
(70)	10018 ...	Lint filter screen	リントフィルタースクリーン	1	
(71)	421-B ...	Screw	頭ナシネジ (油止メ)	1	
(72)	420-B ...	Screw	頭ナシネジ (油止メ)	6	
(73)	407 ...	Screw	頭ナシネジ (針弓軸)	2	
(74)	914 ...	Adapter screw	穴遮閉ネジ	1	
(75)	7003 ...	Washer	ワッシャー (上糸中間糸道)	1	
(76)	29 ...	Screw	平ネジ (上糸中間糸道)	1	
(77)	10017 ...	Pipe	パイプ (糸浮シシャフト)	1	
(78)	401 ...	Screw	頭ナシネジ (油止メ)	1	
(79)	10016 ...	Oil gauge	オイルゲージ	1	
(80)	7000 ...	Washer	ワッシャー (下糸道)	1	For Model 6230,8230,12200
(81)	30 ...	Screw	平ネジ (下糸道)	3	Other Model
(82)	31 ...	Screw	平ネジ (下糸サバキ糸道)	1	For Model 6230,8230,12200 Other Model



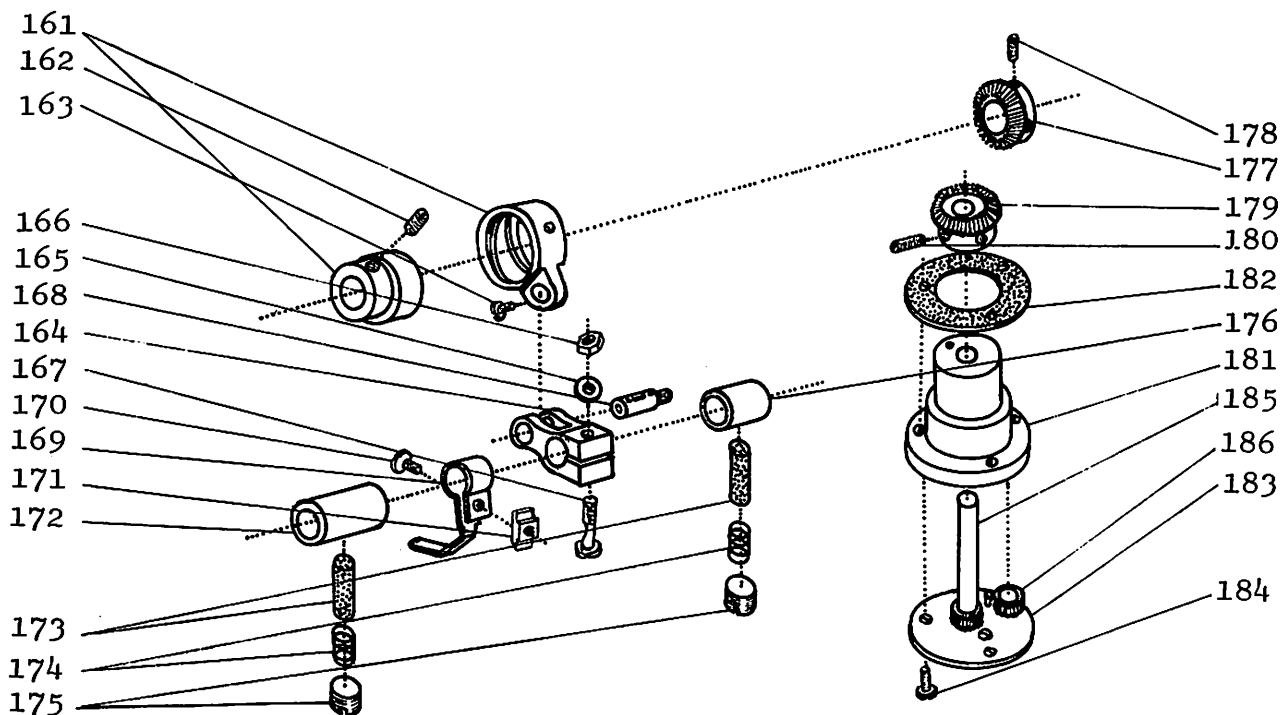
No	Parts No. パーツNo.	Item	品名	pcs. 個数	Scope of Use 用途
(83)	10019 ...	Thread guide	上系カケ	1	For 1,2,4 Needle Machine
(84)	10314 ...	Thread guide	上系カケ	1	For 6,8,12 "
(85)	10297 ...	Needle bar thread eyelet	針棒糸道	1	For 1,2 "
(86)	10051 ...	Needle bar thread eyelet	針棒糸道	1	For 4 "
(87)	10419 ...	Needle bar thread eyelet	針棒糸道	1	For 6 "
(88)	10420 ...	Needle bar thread eyelet	針棒糸道	1	For 8 "
(89)	10342 ...	Needle bar thread eyelet	針棒糸道	1	For 12 "
(90)	10023 ...	Needle thread take-up wire	上系受ケ	1	For 1,2,4 "
(91)	10421 ...	Needle thread take-up wire	上系受ケ	1	For 6 "
(92)	10422 ...	Needle thread take-up wire	上系受ケ	1	For 8 "
(93)	10343 ...	Needle thread take-up wire	上系受ケ	1	For 12 "
(94)	10022 ...	Looper thread pull-off eyelet	下系サバキ糸道	1	For 1,2,4 "
(95)	10356 ...	Looper thread pull-off eyelet	下系サバキ糸道	1	For 6,8,12 "
(96)	10207 ...	Thread eyelet plate	下糸糸道板	1	For 1,2,4 "
(97)	10357 ...	Thread eyelet plate	下糸糸道板	1	For 6,8,12 "
(98)	10296 ...	Thread eyelet	上系中間糸道	1	For 1,2 "
(99)	10021 ...	Thread eyelet	上系中間糸道	1	For 4 "
(100)	10423 ...	Thread eyelet	上系中間糸道	1	For 6 "
(101)	10424 ...	Thread eyelet	上系中間糸道	1	For 8 "
(102)	10339 ...	Thread eyelet	上系中間糸道	1	For 12 "
(103)	10298 ...	Needle lever thread eyelet	針弓糸道	1	For 1,2 "
(104)	10054 ...	Needle lever thread eyelet	針弓糸道	1	For 4 "
(105)	10425 ...	Needle lever thread eyelet	針弓糸道	1	For 6 "
(106)	10426 ...	Needle lever thread eyelet	針弓糸道	1	For 8 "
(107)	10340 ...	Needle lever thread eyelet	針弓糸道	1	For 12 "
(108)	10429 ...	Thread eyelet	下糸道	3	For 1,2 "
(109)	10020 ...	Thread eyelet	下糸道	3	For 4 "
(110)	10427 ...	Thread eyelet	下糸道	1	For 6 "
(111)	10428 ...	Thread eyelet	下糸道	1	For 8 "
(112)	10355 ...	Thread eyelet	下糸道	1	For 12 "



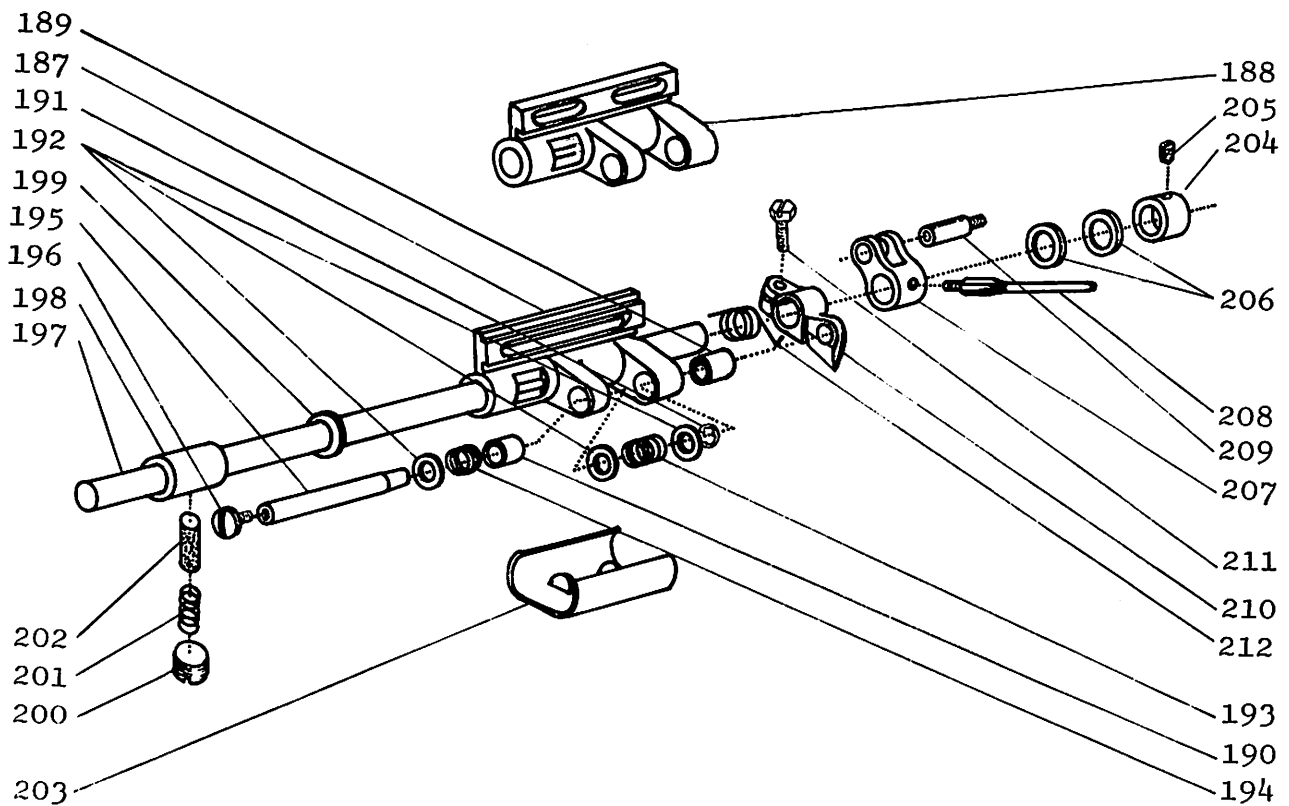
No	Parts No パーツNo	Item	品名	pcs. 個数	Scope of Use 用途
(113)	10060	... Needle lever joint (upper)	立ロット上	1	
(114)	906	... Screw	ネジ (立ロット上ブタ)	2	
(115)	7001	... Washer	ワッシャー (立ロット上)	1	
(116)	5004	... Nut	ナット (立ロット上)	1	
(117)	10061	... Needle lever connecting rod	立ロット連結棒	2	
(118)	10234	... Crank shaft set	クランクシャフト セット		
(119)	10064	... Crank shaft	クランクシャフト	1	
(120)	10317	... Crank shaft	クランクシャフト	1	For 12 Needle Machine
(121)	10063	... Needle bearing	ニードルベアリング	28	
(122)	10062	... Needle bearing holder	ニードルベアリングホルダー	1	
(123)	10082	... Crankshaft bushing(middle right)	クランクシャフトブッシュ(中右)	1	
(124)	10080	... Felt	フェルト(クランクシャフト中右)	1	
(125)	10081	... Spring	スプリング (")	1	
(126)	26	... Screw	平ネジ (油止メ)	1	
(127)	10318	... Balance	バランス	1	Without puller
(128)	406	... Screw	頭ナシネジ (")	2	Without puller
(129)	10071	... Crank shaft collar	クランクシャフト カラー	1	
(130)	405	... Screw	頭ナシネジ (")	2	
(131)	10066	... Bushing (rear)	後ブッシュ	1	
(132)	10070	... Gasket	パッキン (")	1	
(133)	1	... Screw	平ネジ (")	3	
(134)	10067	... Felt	フェルト (後ブッシュ上)	1	
(135)	10065	... Pulley	プーリー	1	
(136)	404	... Screw	頭ナシネジ (")	2	
(137)	10069	... O ring	Oリング (")	1	
(138)	10068	... Felt	フェルト (後ブッシュ下)	1	
(139)	400	... Screw	頭ナシネジ (油止メ)	1	



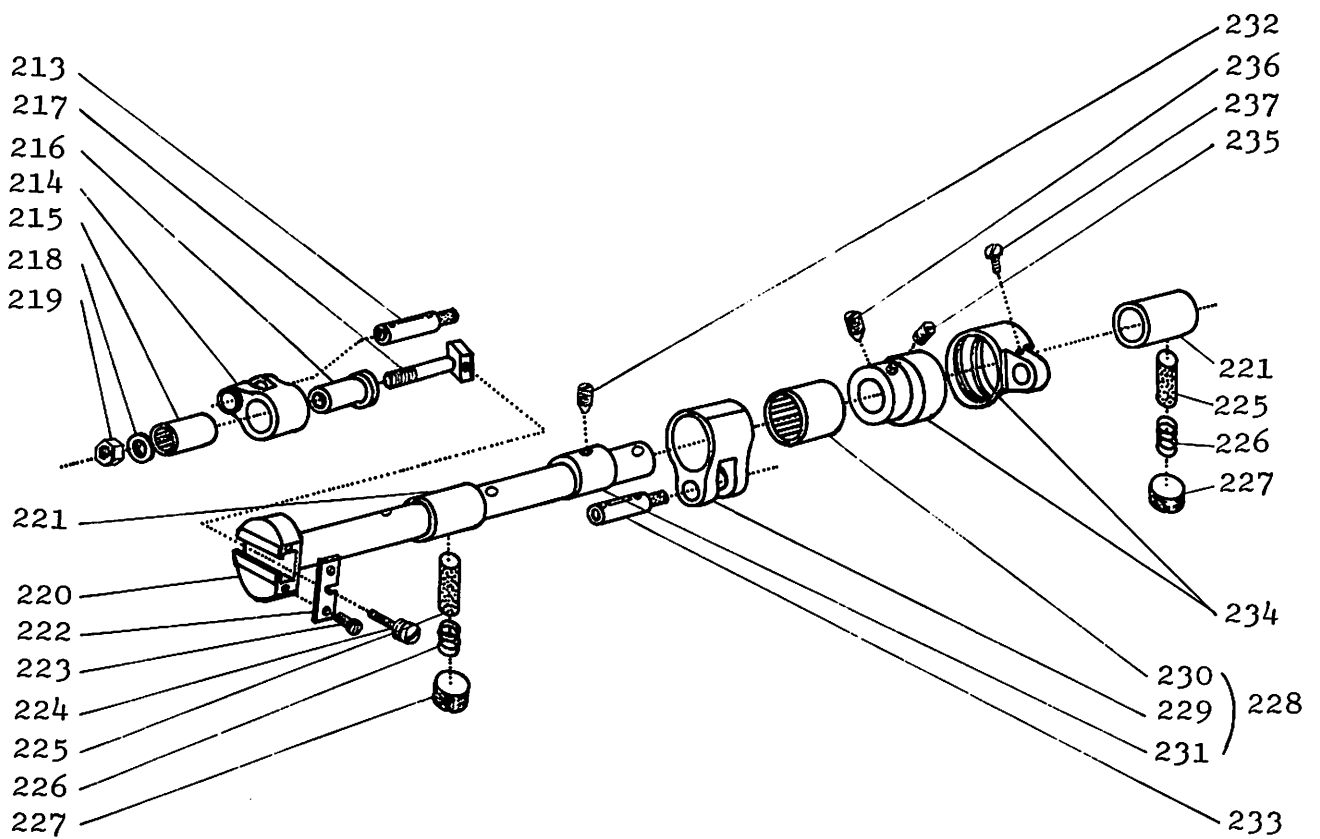
No	Parts No パーツNo	Item	品名	pcs. 個数	Scope of Use 用途
(140)	23 ...	Screw	平ネジ (針棒糸道)	1	
(141)	7006 ...	Spring washer	スプリングワッシャー (針棒糸道)	1	
(142)	10047 ...	Needle bar	針棒	1	
(143)	10048 ...	Needle bar collar (upper)	針棒ブッシュ上	1	
(144)	10046 ...	Needle bar collar (lower)	針棒ブッシュ下	1	
(145)	10049 ...	Needle bar connecting	針棒ダキ	1	
(146)	20 ...	Screw	平ネジ (針棒ダキ止め)	1	
(147)	21 ...	Screw	平ネジ (針棒ダキ振れ止め)	1	
(148)	30 ...	Screw	平ネジ (針棒メガネピン)	1	
(149)	10050 ...	Needle lever link	針棒メガネ	1	
(150)	10126 ...	Link pin	針棒メガネピン	2	
(151)	10053 ...	Needle lever	針弓	1	
(152)	10056 ...	Bushing	ブッシュ (針弓軸)	1	
(153)	10052 ...	Bushing	ブッシュ (針弓)	1	
(154)	10055 ...	Needle lever stud	針弓軸	1	
(155)	10057 ...	O ring	Oリング (#)	2	
(156)	10059 ...	Washer	ワッシャー (#)	1	
(157)	10058 ...	Gasket	ガスケット (#)	1	
(158)	22 ...	Screw	平ネジ (#)	1	
(159)	30 ...	Screw	平ネジ (針棒メガネピン)	1	
(160)	25 ...	Screw	平ネジ (針弓糸道)	1	



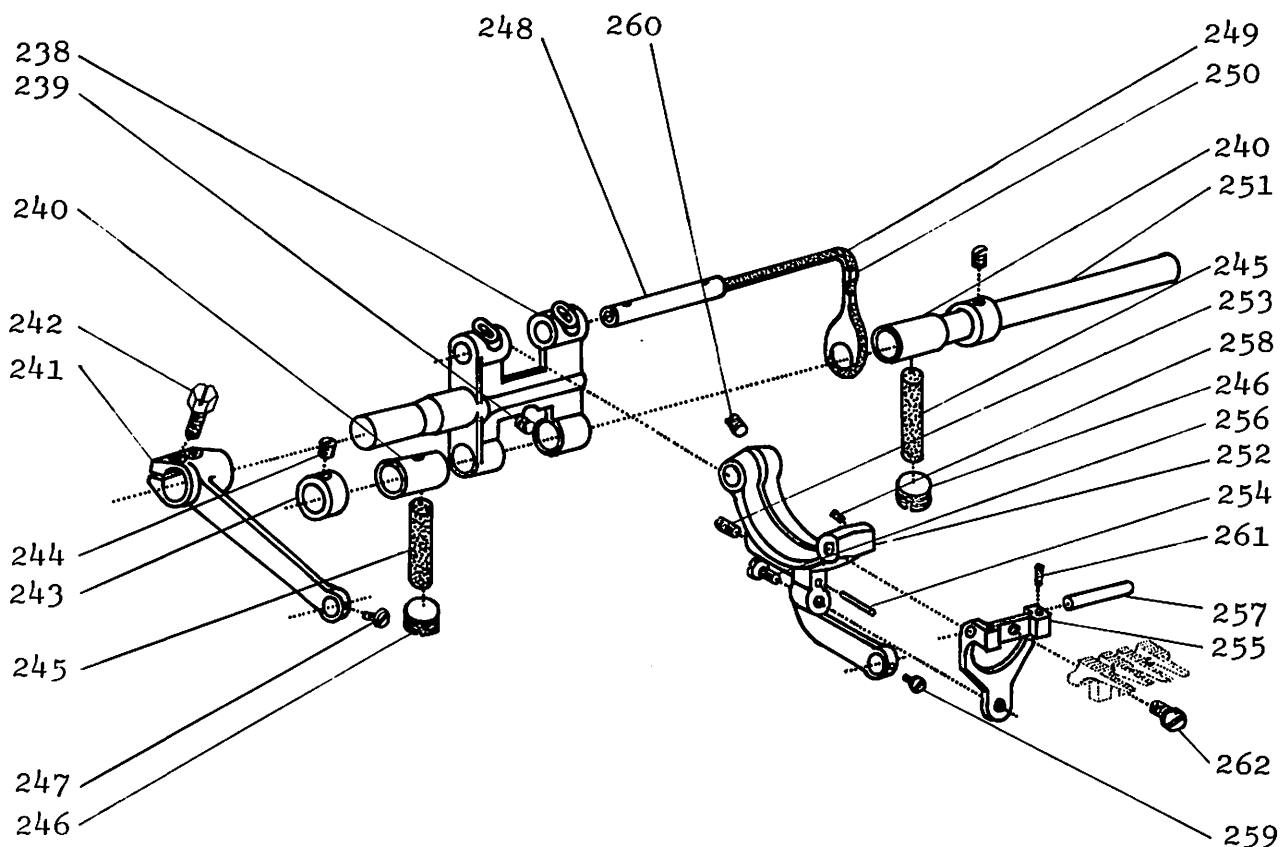
No	Parts No パーツNo	Item	品名	pcs. 個数	Scope of Use 用途
(161)	10104 ...	Take-up drive eccentric assembly	ルーバー駆動エキセン	1	
(162)	405 ...	Screw	頭ナシネジ (#)	2	
(163)	30 ...	Screw	平ネジ (ルーバー元クランクメガネピン)	1	
(164)	10105 ...	Looper thread take-up driving link	ルーバー元クランク	1	
(165)	7003 ...	Washer	ワッシャー (#)	1	
(166)	5005 ...	Nut	ナット (#)	1	
(167)	912 ...	Screw	ネジ (#)	1	
(168)	10126 ...	Looper travel drive link pin	ルーバー元クランクメガネピン	1	
(169)	10106 ...	Looper drive eccentric oil slinger	糸寄セロット油振投金具	1	
(170)	17 ...	Screw	平ネジ (振投金具)	1	
(171)	5010 ...	Nut	ナット (振投金具)	1	
(172)	10097 ...	Looper rocker shaft collar (middle)	ルーバー土台シャフトブッシュ中	1	
(173)	10098 ...	Looper rocker shaft felt	フェルト (ルーバー土台シャフト)	2	
(174)	10081 ...	Spring for felt	スプリング (フェルト)	2	
(175)	400 ...	Screw	頭ナシネジ (油止メ)	2	
(176)	10096 ...	Looper rocker shaft collar (right)	ルーバー土台シャフトブッシュ右	1	
(177)	10073 ...	Oil pump driving gear	オイルポンプ伝動カサ歯車	1	
(178)	405 ...	Screw	頭ナシネジ (カサ歯車)	2	
(179)	10072 ...	Oil pump driven gear	オイルポンプ従動カサ歯車	1	
(180)	403 ...	Screw	頭ナシネジ (カサ歯車)	2	
(181)	10075 ...	Oil pump housing	ポンプ土台	1	
(182)	10077 ...	Gasket	パッキン (#)	1	
(183)	10078 ...	Oil pump housing cover	カバー (#)	1	
(184)	24 ...	Screw	平ネジ (#)	3	
(185)	10074 ...	Oil pump driving gear	ポンプ伝動平歯車	1	
(186)	10076 ...	Oil pump driven gear	ポンプ従動平歯車	1	



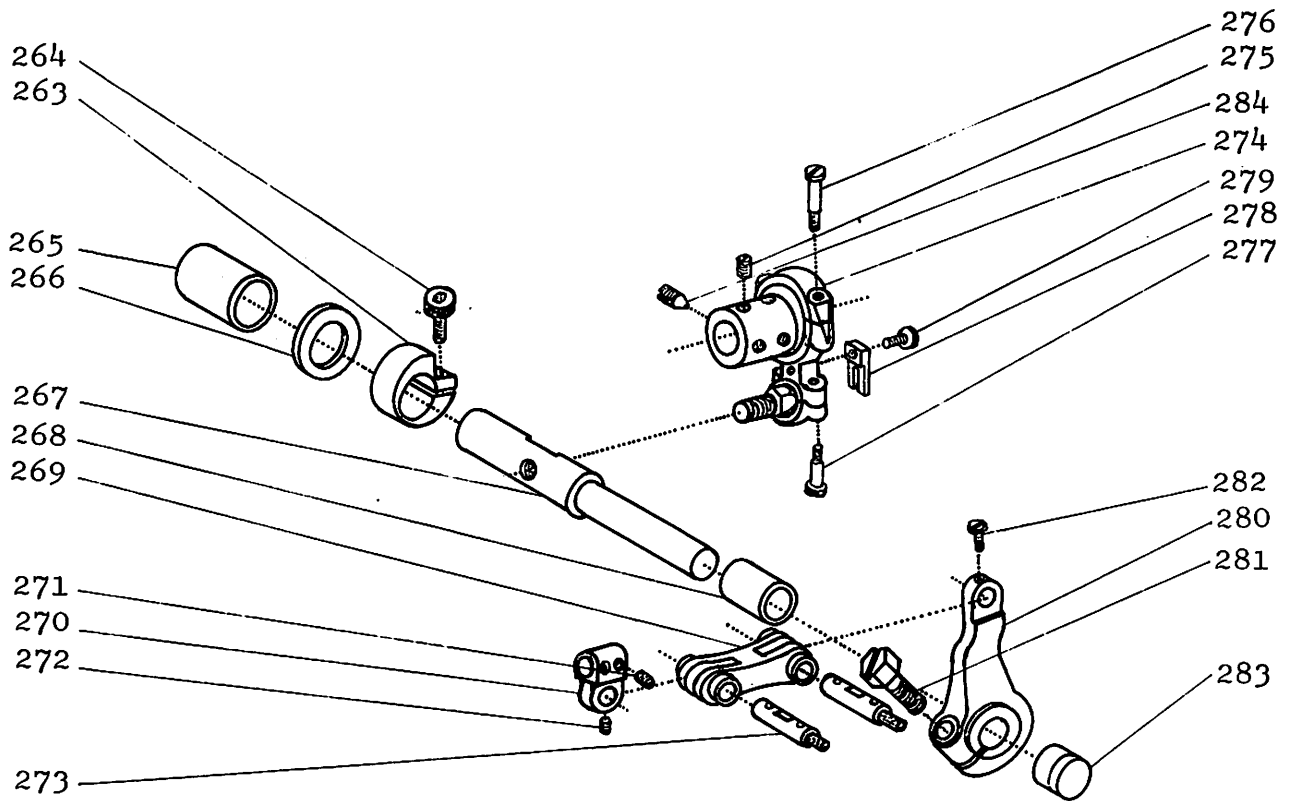
No.	Parts No. パーツNo	Item	品名	pcs. 個数	Scope of Use 用途
(187)	10086 ...	Looper holder frame	ルーバー土台	1	For Model 8230
(188)	10430 ...	Looper holder frame	ルーバー土台	1	
(189)	10087 ...	Bushing (right)	ルーバー土台ブッシュ右	1	
(190)	10088 ...	Bushing (left)	ルーバー土台ブッシュ左	1	
(191)	10090 ...	E ring	Eリング(ストップシャフト)	1	
(192)	7015 ...	Washer	ワッシャー(ストップシャフト)	3	
(193)	10092 ...	Looper frame locking pin spring	スプリング強(ストップシャフト)	1	
(194)	10091 ...	Throw-out fork pressure spring	スプリング弱(ストップシャフト)	1	
(195)	10089 ...	Looper holder frame locking pin	ストップシャフト	1	
(196)	14 ...	Screw	平ネジ (#)	1	
(197)	10099 ...	Looper rocker shaft	ルーバー土台シャフト	1	
(198)	10095 ...	Looper rocker shaft collar (left)	ルーバー土台シャフトブッシュ左	1	
(199)	7008 ...	Washer	ワッシャー(ルーバー土台シャフト)	1	
(200)	400 ...	Screw	頭ナシネジ(油止メ)	1	
(201)	10081 ...	Spring for felt	スプリング(フェルト)	1	
(202)	10098 ...	Looper rocker shaft felt	フェルト(ルーバー土台シャフト)	1	
(203)	10093 ...	Looper holder frame cover	ルーバー土台カバー	1	
(204)	10117 ...	Collar	カラー(送り歯土台下シャフト長)	1	
(205)	405 ...	Screw	頭ナシネジ(# 上シャフト長)	1	
(206)	7024 ...	Washer	ワッシャー(ルーバー土台シャフト)	2	
(207)	10103 ...	Looper thread take-up driving link	下系サバキリンク	1	
(208)	10102 ...	Looper thread take-up	下系サバキ	1	
(209)	10126 ...	Looper thread pull-off eyelet	下系サバキメガネピン	1	
(210)	10101 ...	Looper thread take-up driving arm	ルーバー土台ストップ	1	
(211)	803 ...	Screw	六角ネジ (#)	1	
(212)	10100 ...	Spring	スプリング(ルーバー土台)	1	



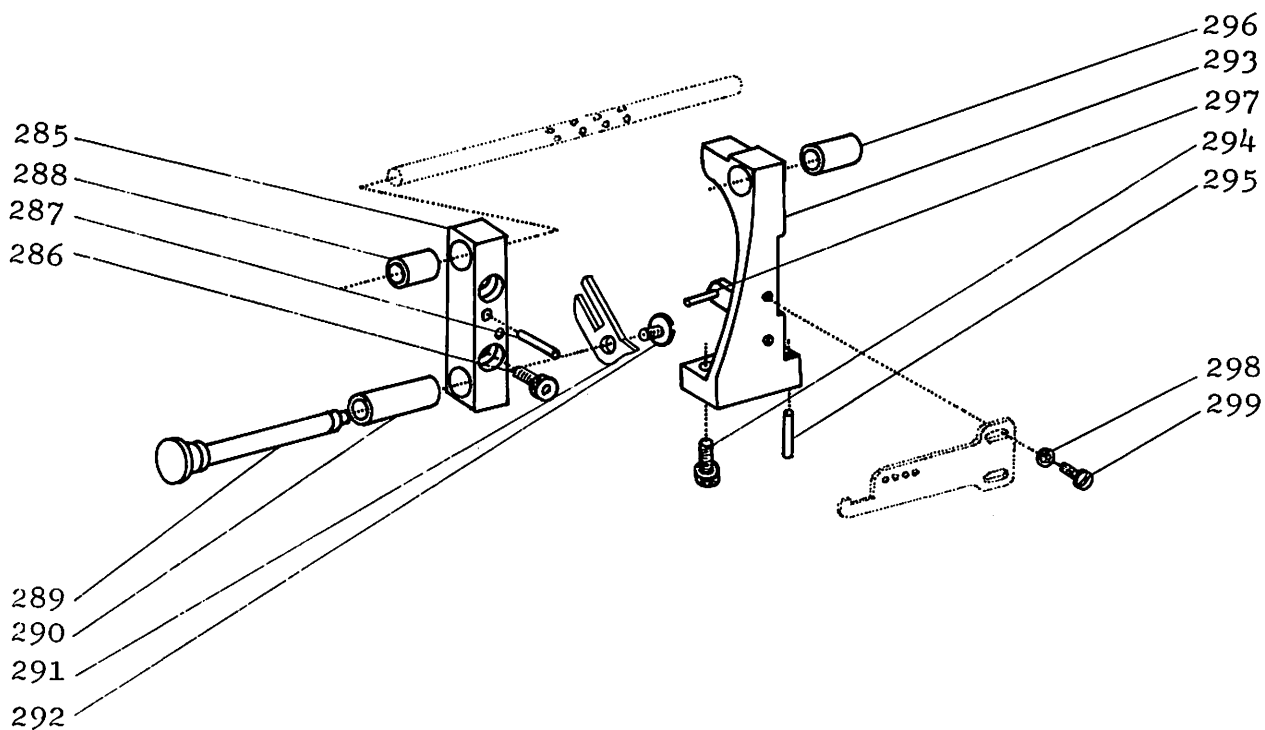
No	Parts No パーツNo	Item	品名	pcs. 個数	Scope of Use 用 途
(213)	10126	... Feed crank link pin	水平送りクランクピン	1	
(214)	10114	... Feed crank link	水平送りクランク	1	
(215)	10113	... Needle bearing	ニードルベアリング	1	
(216)	10112	... Collar	カラー (水平送りクランク)	1	
(217)	10111	... Feed crank stud	送り調節シャフト	1	
(218)	7002	... Washer	ワッシャー(水平送りクランク)	1	
(219)	5004	... Nut	ナット (水平送りクランク)	1	
(220)	10107	... Main shaft	メインシャフト	1	
(221)	10082	... Eccentric	メインシャフトブッシュ	2	
(222)	10109	... Feed crank stud cap	送り調節ネジ止め板	1	
(223)	4	... Screw	平ネジ (#)	2	
(224)	10110	... Screw	送り調節ネジ	1	
(225)	10108	... Felt	フェルト(メインシャフトブッシュ)	2	
(226)	10081	... Spring for felt	スプリング (フェルト)	2	
(227)	400	... Screw	頭ナシネジ (油止メ)	2	
(228)	10431	... Feed driving eccentric assembly	上下送りエキセンセット		
(229)	10129	... Eccentric	上下送りクランク	1	
(230)	10124	... Needle bearing	ニードルベアリング	1	
(231)	10123	... Eccentric	上下送り駆動エキセン	1	
(232)	417-A	... Screw	頭ナシネジ (#)	1	
(233)	10126	... Eccentric pin	上下送りクランクピン	1	
(234)	10104	... Take-up drive eccentric assembly	下系サバキ駆動エキセン	1	
(235)	405	... Screw	頭ナシネジ (#)	1	
(236)	417-A	... Screw	頭ナシネジ (#)	1	
(237)	30	... Screw	平ネジ(下系サバキリンクピン)	1	



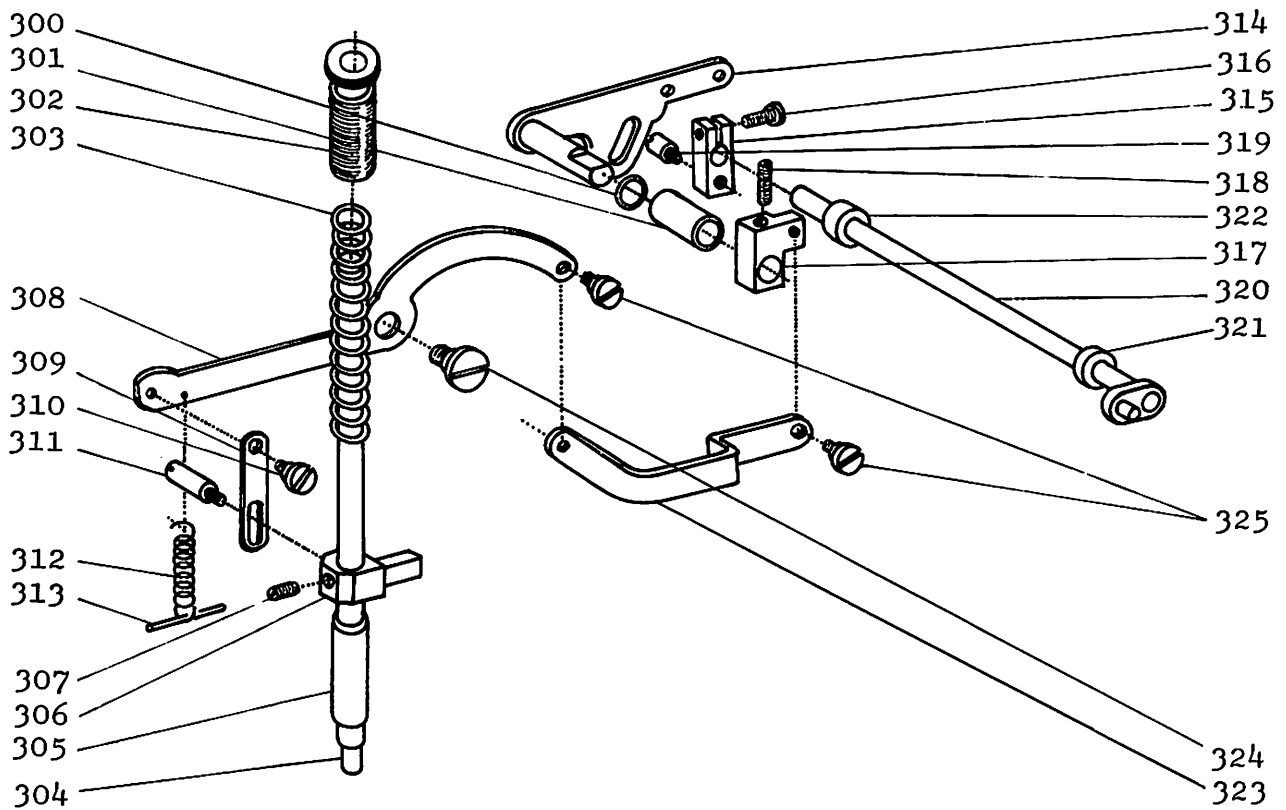
No	Parts No パーツNo	Item	品 名	pcs. 個 数	Scope of Use 用 途
(238)	10122 ...	Feed rocker (lower)	送り歯土台(下)	1	
(239)	405 ...	Screw	頭ナシネジ(#)	2	
(240)	10095 ...	Bushing	ブッシュ(送り歯土台シャフト長)	1	
(241)	10115 ...	Feed rocker arm	送りレバー	1	
(242)	803 ...	Screw	六角ネジ(#)	2	
(243)	10117 ...	Collar	カラー(送り歯土台下シャフト長)	2	
(244)	405 ...	Screw	頭ナシネジ(#)	2	
(245)	10118 ...	Felt	フェルト(#)	2	
(246)	400 ...	Screw	頭ナシネジ(油止メ)	2	
(247)	30 ...	Screw	平ネジ(水平送りクランクピン)	1	
(248)	10121 ...	Feed rocker (lower)	送り歯土台下シャフト短	1	
(249)	10119 ...	Felt	フェルト(#)	1	
(250)	10120 ...	Lubricating felt guard	フェルトガード	1	
(251)	10116 ...	Feed rocker (lower)	送り歯土台シャフト長	1	
(252)	10130 ...	Feed rocker (upper)	送り歯土台上	1	
(253)	409 ...	Screw	頭ナシネジ(送り歯台調節)	1	
(254)	10131 ...	Pin	ピン(#)	1	
(255)	10132 ...	Feed bar tilting extension	送り歯台	1	
(256)	15 ...	Screw	平ネジ(#)	1	
(257)	10133 ...	Pin	送り歯台取付ピン	1	
(258)	410 ...	Screw	頭ナシネジ(#)	1	
(259)	30 ...	Screw	平ネジ(水平送りクランクピン)	1	
(260)	411 ...	Screw	頭ナシネジ(送り歯土台下シャフト短)	1	
(261)	408-B ...	Screw	頭ナシネジ(送り歯調節)	2	
(262)	16 ...	Screw	平ネジ(送り歯)	1	



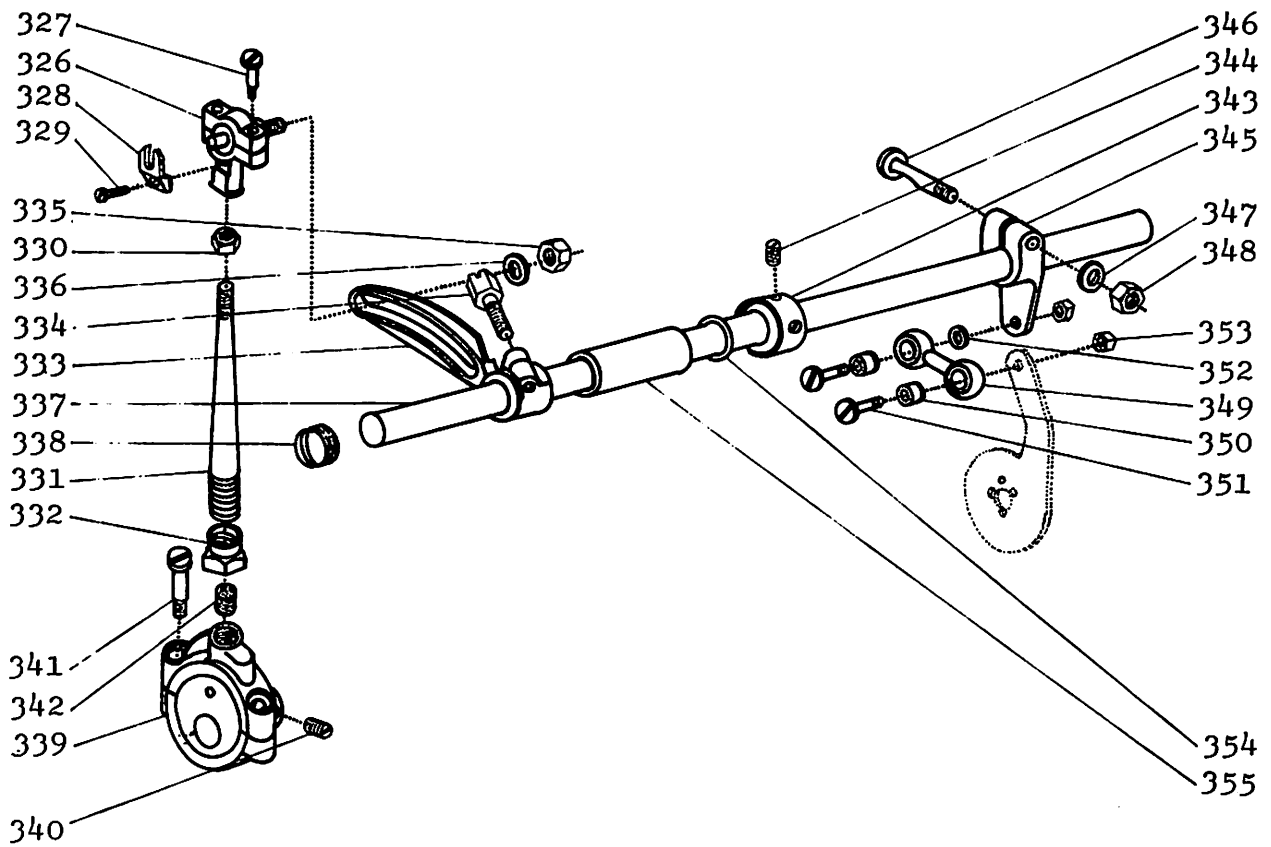
No	Parts No パーツNo	Item	品名	pcs. 個数	Scope of Use 用途
(263)	10139 ...	Collar	カラー (糸寄せレバーシャフト)	1	
(264)	851 ...	Cap bolt	キャップボルト (#)	1	
(265)	10145 ...	Retainer drive lever shaft bush (rear)	糸寄せレバーシャフトブッシュ後	1	
(266)	10138 ...	Washer	ワッシャー(糸寄せレバーシャフト)	1	
(267)	10137 ...	Retainer drive lever shaft	糸寄せレバーシャフト	1	
(268)	10146 ...	Retainer drive lever shaft bush (front)	糸寄せレバーシャフトブッシュ前	1	
(269)	10141 ...	Retainer drive lever link	糸寄せメカネ	1	
(270)	10142 ...	Retainer holder	糸寄せ棒ダキ	1	
(271)	412 ...	Screw	頭ナシネジ (糸寄せ棒)	2	
(272)	412 ...	Screw	頭ナシネジ (糸寄せメカネピン)	1	
(273)	10125 ...	Retainer drive lever link pin	糸寄せメカネピン	2	
(274)	10135 ...	Retainer driver eccentric assembly	糸寄せセロット	1	
(275)	406 ...	Screw	頭ナシネジ (#)	4	
(276)	906 ...	Screw	ネジ (糸寄せセロット上フタ)	2	
(277)	907 ...	Screw	ネジ (糸寄せセロット下フタ)	2	
(278)	10136 ...	Ball stud fork	糸寄せセロット振れ止メ	1	
(279)	27 ...	Screw	平ネジ (#)	1	
(280)	10140 ...	Retainer drive lever	糸寄せレバー	1	
(281)	802 ...	Screw	六角ネジ (#)	1	
(282)	25 ...	Screw	平ネジ (糸寄せメカネピン)	1	
(283)	10010 ...	Thread eyelet	糸寄せシャフトストップ	1	
(284)	416-A ...	Screw	頭ナシネジ (糸寄せセロット)	1	



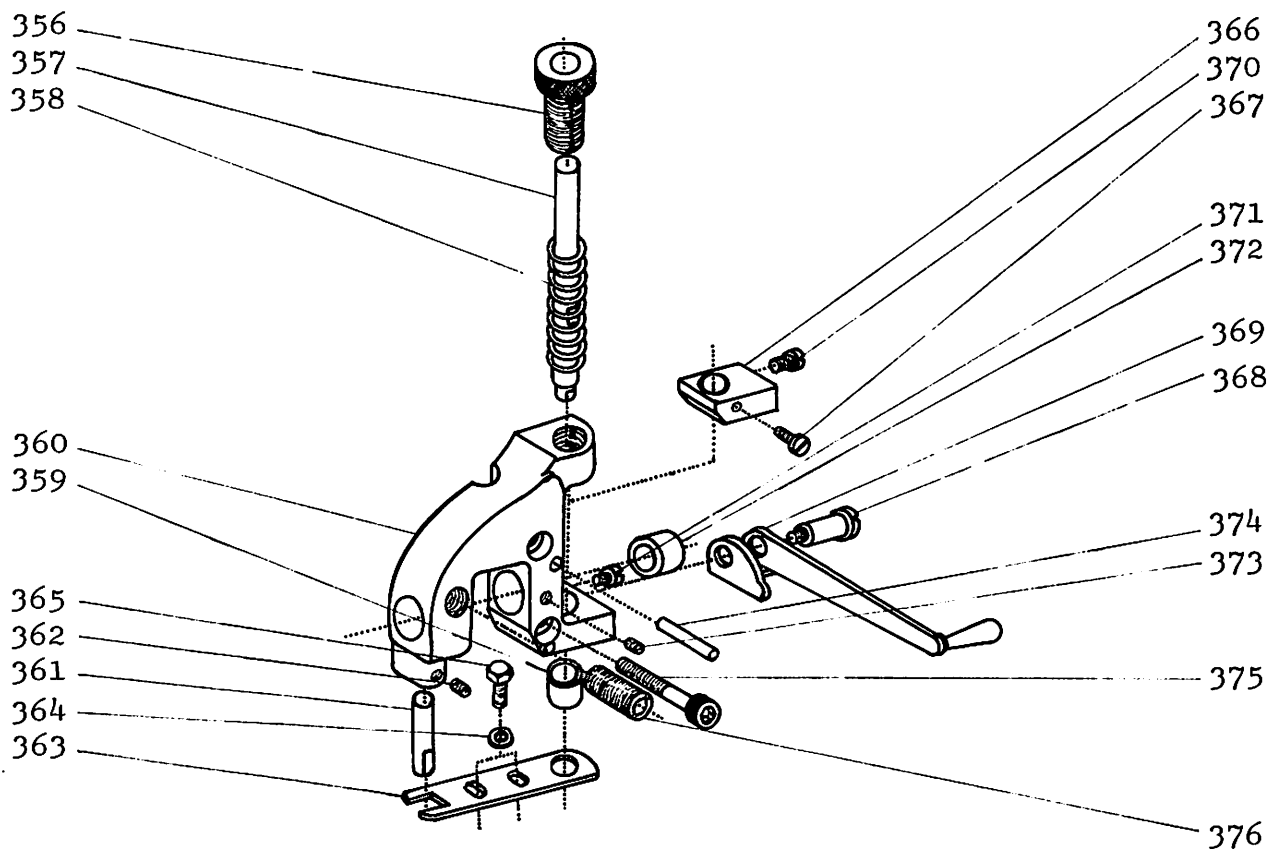
No.	Parts No. パーツNo.	Item	品名	pcs. 個数	Scope of Use 用途
(285)	10208 ...	Retainer holder (left)	糸寄せ土台 (左)	1	
(286)	851 ...	Cap bolt	キャップボルト (#)	2	
(287)	10203 ...	Pin	ノックピン (#)	2	
(288)	10205 ...	Bushing	ブッシュ (#)	1	
(289)	10209 ...	Looper throw-out actuating pin	ルーパー土台ストップ作動シャフト	1	
(290)	10206 ...	Bushing	ブッシュ (#)	1	
(291)	10210 ...	Looper throw-out fork	ストップシャフト2マタ板	1	
(292)	31 ...	Screw	平ネジ (#)	1	
(293)	10144 ...	Retainer holder (right)	糸寄せ土台 (右)	1	
(294)	851 ...	Cap bolt	キャップボルト (#)	2	
(295)	10203 ...	Pin	ノックピン (#)	2	
(296)	10205 ...	Bushing	ブッシュ (#)	1	
(297)	10203 ...	Pin	ピン (ルーパー土台ストップ)	1	
(298)	7000 ...	Washer	ワッシャー (下糸道板)	2	
(299)	25 ...	Screw	平ネジ (#)	2	



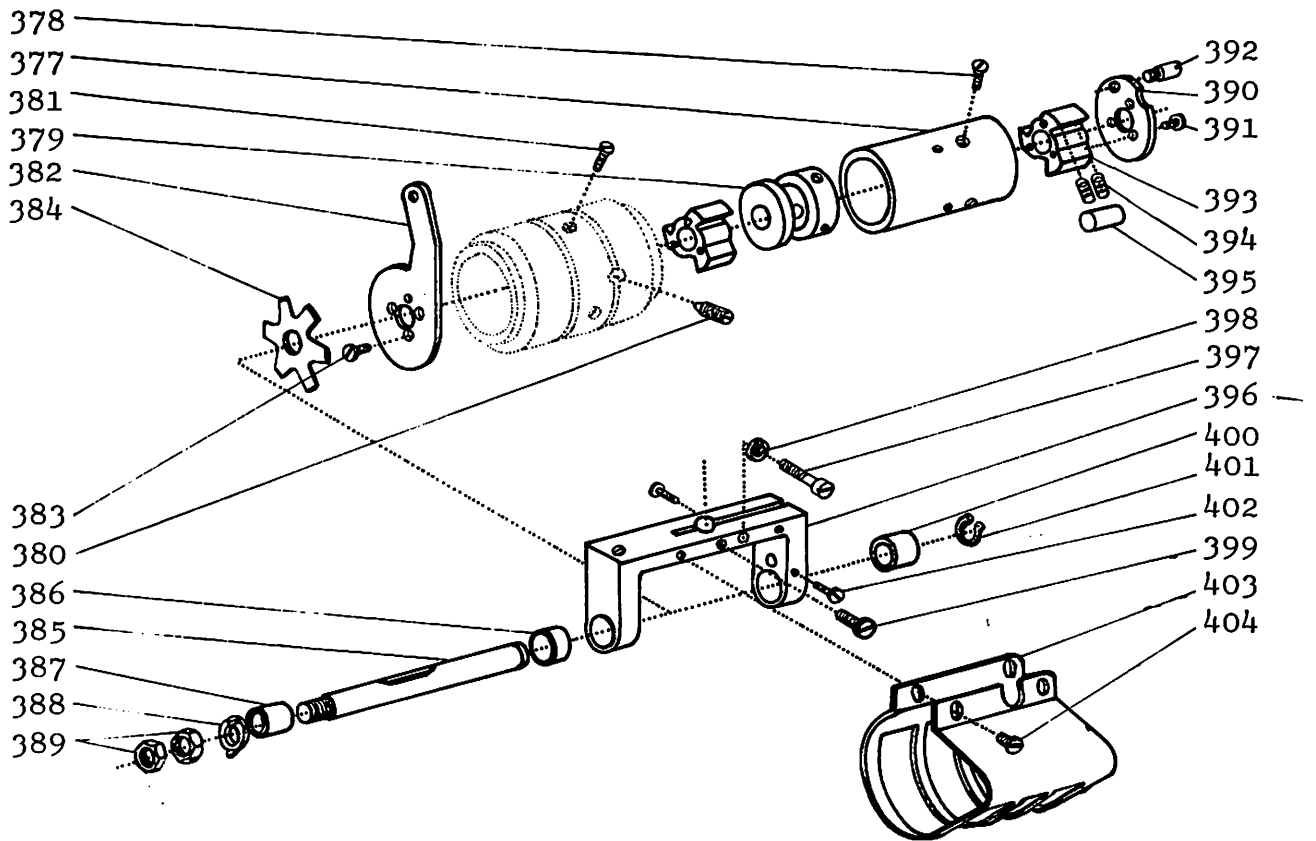
No	Parts No パーツNo	Item	品名	pcs. 個数	Scope of Use 用途
(300)	10163 ...	O ring	Oリング (押エ上ゲレバー)	1	
(301)	10165 ...	Bushing	押エ上ゲレバーブッシュ	1	
(302)	10156 ...	Screw	押エ調節ネジ	1	
(303)	10152 ...	Spring	スプリング (押エ棒)	1	
(304)	10155 ...	Presser bar	押エ棒	1	
(305)	10154 ...	Bushing	押エ棒ブッシュ	1	
(306)	10157 ...	Presser bar guide	押エ棒振れ止め	1	
(307)	409 ...	Screw	頭ナシネジ (#)	1	
(308)	10161 ...	Lifter lever connecting rod	押エ棒テコ	1	
(309)	10158 ...	Lifter lever link	押エ棒引き板	1	
(310)	10159 ...	Screw	段ネジ (#)	1	
(311)	904 ...	Screw	ストップネジ (押エ棒振れ止め)	1	
(312)	10160 ...	Spring	スプリング (押エ棒テコ)	1	
(313)	10360 ...	Pin	ピン (押エ棒テコスプリング)	1	
(314)	10166 ...	Foot lifter and tension disc release lever	押エ上ゲレバー	1	
(315)	10167 ...	Tension release and foot lifter lever connection	糸浮シクランク	1	
(316)	13 ...	Screw	平ネジ (#)	1	
(317)	10164 ...	Lifter lever connecting rod, crank lever	押エ棒テコクランクレバー	1	
(318)	413 ...	Screw	平ネジ (#)	1	
(319)	905 ...	Screw	ネジ (糸浮シクランク作動)	1	
(320)	10169 ...	Tension release and foot lifter lever shaft	糸浮シシャフト	1	
(321)	10168-B ...	Collar	カラー (#)	1	
(322)	10168-A ...	Collar	カラー (#)	1	
(323)	10359 ...	Presser bar link	押エ棒リンク	1	
(324)	10162 ...	Screw	段ネジ (押エ棒テコ)	1	
(325)	10361 ...	Screw	段ネジ (押エ棒リンク)	2	



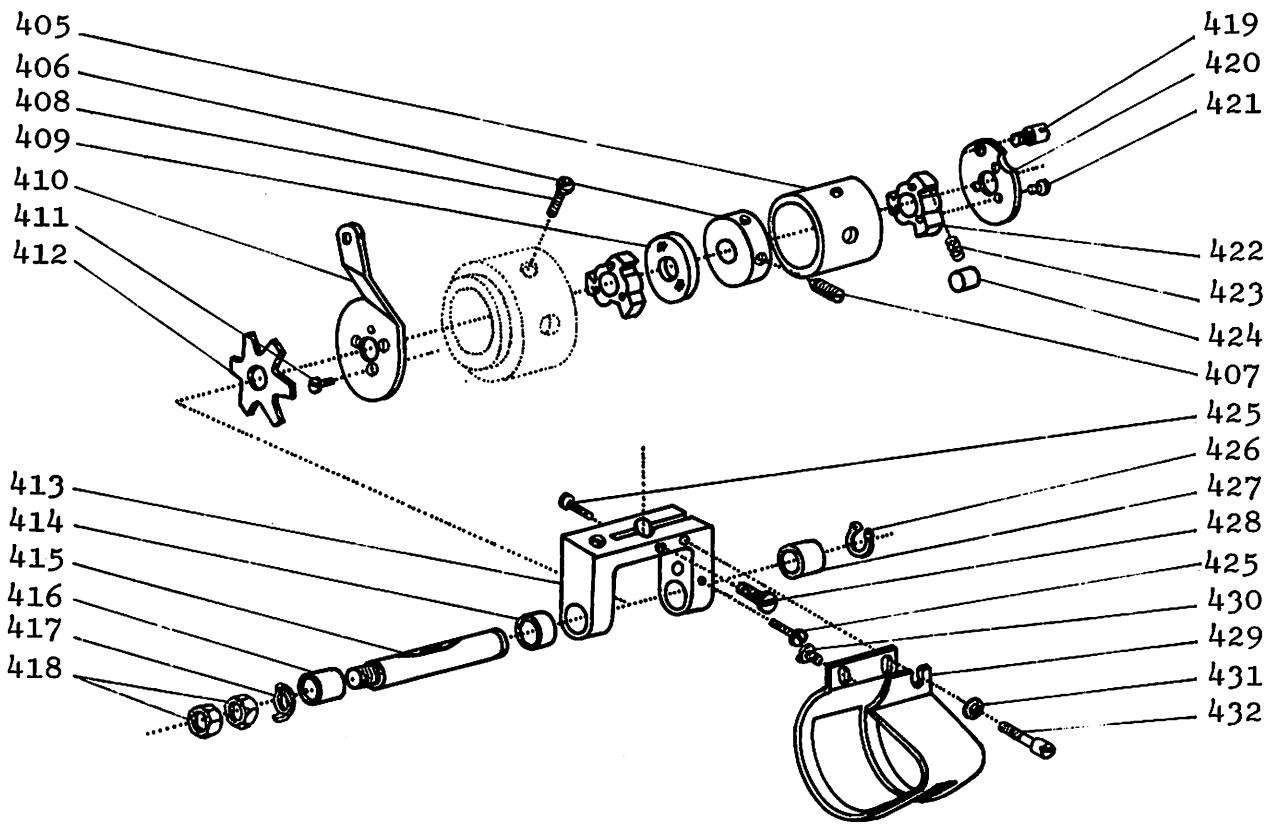
No	Parts No パーツNo	Item	品名	pcs. 個数	Scope of Use 用 途
(326)	10183	... Puller driving connecting rod ball joint	タック上ロット	1	
(327)	909	... Screw	ネジ (タック上ロットフタ)	2	
(328)	10184	... Ball stud guide fork	タック上ロット玉振れ止メ	1	
(329)	8	... Screw	平ネジ (#)	1	
(330)	5004	... Nut	ナット (タックロット連結棒上)	1	
(331)	10182	... Connecting rod	連結棒	1	
(332)	5009	... Nut	ナット (タックロット連結棒下)	1	
(333)	10185	... Puller driving shaft segment lever	タック送り調節レバー	1	
(334)	802	... Bolt	六角ボルト (#)	1	
(335)	5003	... Nut	ナット (タック上ロット)	1	
(336)	7014	... Washer	ワッシャー (タック上ロット)	1	
(337)	10188	... Puller driving shaft	タック大シャフト	1	
(338)	422-B	... Screw	頭ナシネジ (油止メ)	1	
(339)	10180	... Puller drive eccentric assembly	タック元ロット	1	
(340)	406	... Screw	頭ナシネジ (#)	2	
(341)	910	... Screw	ネジ (タック元ロットフタ)	2	
(342)	10181	... Felt	フェルト (タック元ロット)	1	
(343)	10187	... Puller driving shaft collar	タック大シャフトカラー	1	
(344)	406	... Screw	頭ナシネジ (#)	2	
(345)	10213	... Clutch driving lever	タックレバー	1	
(346)	911	... Screw	ネジ (#)	1	
(347)	7015	... Washer	ワッシャー (#)	1	
(348)	5001	... Nut	ナット (#)	1	
(349)	10215	... Link	タックレバーロット	1	
(350)	10214	... Roller	ローラー (#)	2	
(351)	10	... Screw	平ネジ (#)	2	
(352)	7012	... Washer	ワッシャー (#)	1	
(353)	5002	... Nut	ナット (#)	2	
(354)	10069	... O ring	Oリング (タック大シャフト)	1	
(355)	10186	... Puller driving shaft bush(right)	タック大シャフトブッシュ (右)	1	



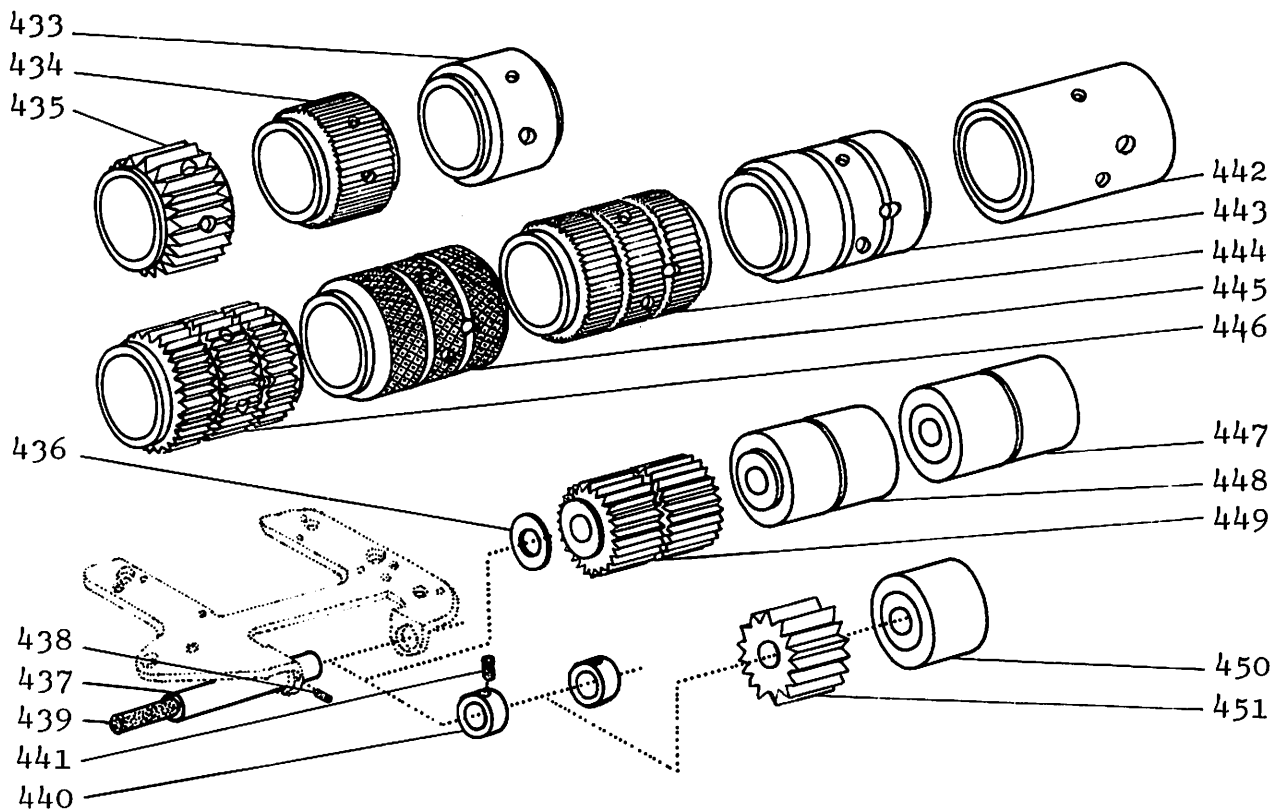
No	Parts No パーツNo	Item	品名	pcs. 個数	Scope of Use 用 途
(356)	10200 ...	Feed roller presser spring	タック押エ調節スプリング	1	
(357)	10212 ...	Feed roller presser bar	タック押エ棒	1	
(358)	10201 ...	Feed roller presser spring	タック押エスプリング	1	
(359)	10202 ...	Bushing	ブッシュ (タックギヤ-押エ棒)	1	
(360)	10193 ...	Feed roller mounting bracket	タックギヤ-土台	1	
(361)	10197 ...	Feed roller yoke shaft	ギヤ-支へ振レ止メシャフト	1	
(362)	411 ...	Screw	頭ナシネジ (#)	1	
(363)	10217 ...	Feed roller yoke guide	ギヤ-支へ振レ止メ板	1	
(364)	7011 ...	Washer	ワッシャー (#)	1	
(365)	801 ...	Bolt	六角ボルト (#)	1	
(366)	10211 ...	Feed roller presser bar collar	タック押エ棒ダキ	1	
(367)	11 ...	Screw	平ネジ (#)	1	
(368)	10199 ...	Screw	段ネジ (タックギヤ-押エ上ケレバー)	1	
(369)	10198 ...	Feed roller lifter lever	タックギヤ-押エ上ケレバー	1	
(370)	903 ...	Screw	作動ネジ (#)	1	
(371)	900 ...	Screw	ストップネジ (#)	1	
(372)	10194 ...	Puller driving shaft bush (left)	タック大シャフトブッシュ (左)	1	
(373)	411 ...	Screw	頭ナシネジ (#)	1	
(374)	10195 ...	Dowel pin	ノックピン (タックギヤ-土台)	2	
(375)	850 ...	Cap bolt	キャップボルト (タックギヤ-土台)	3	
(376)	10196 ...	Screw	筒ネジ (タックギヤ-土台)	1	



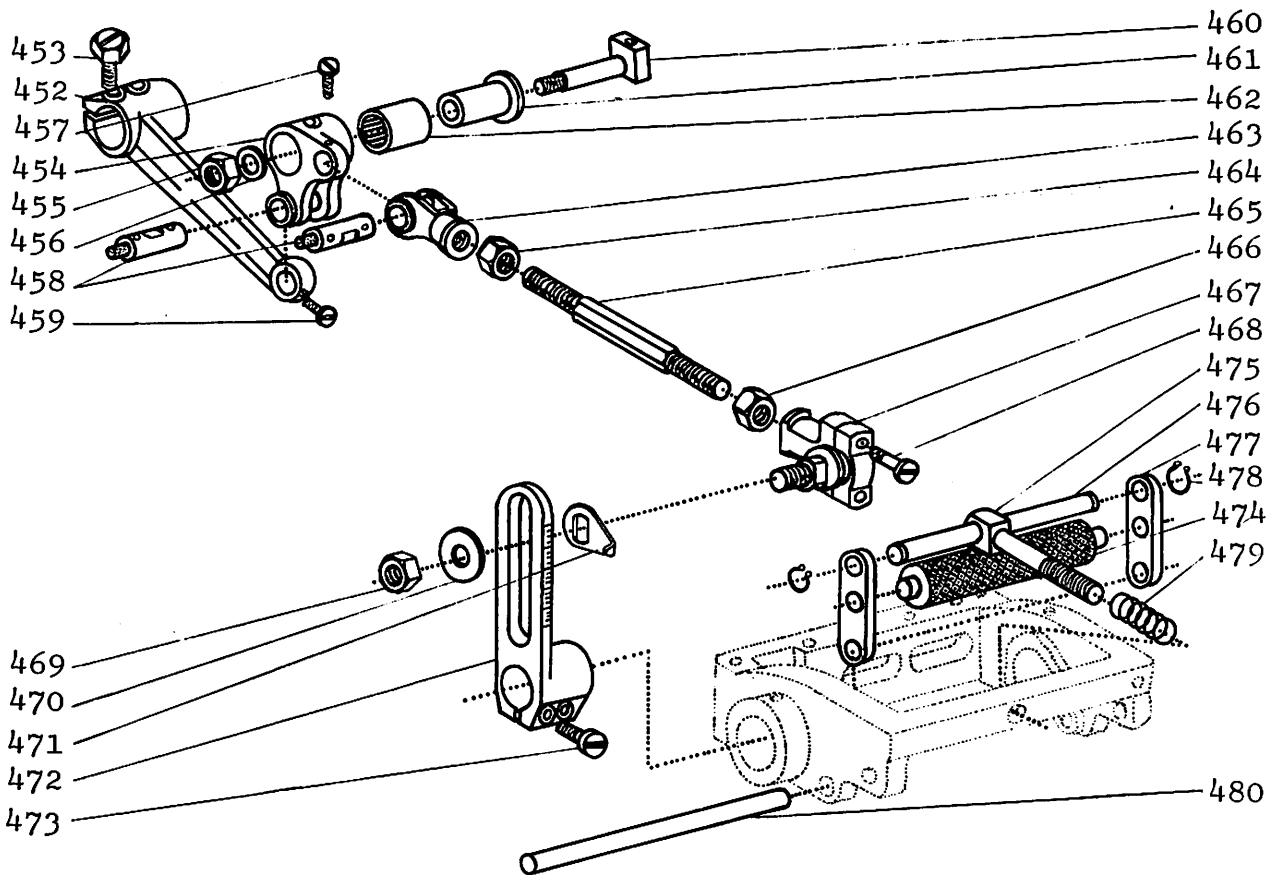
No	Parts No パーツNo	Item	品名	pcs. 個数	Scope of Use 用 途
(377)	10221 ...	Clutch barrel (outside)	クラッチドラム (外)	1	
(378)	702 ...	Screw	皿ネジ (#)	3	
(379)	10222 ...	Clutch barrel (inside)	クラッチドラム (内)	1	
(380)	418-A ...	Screw	頭ナシネジ (#)	1	
(381)	702 ...	Screw	皿ネジ (タックギヤー)	3	
(382)	10216 ...	Clutch driving lever	タック板レバー	1	
(383)	30 ...	Screw	平ネジ (#)	3	
(384)	7041 ...	Spring washer	スプリングワッシャー	1	
(385)	10233 ...	Lower feed roller shaft (upper)	タックギヤーシャフト上	1	
(386)	10230 ...	Bushing (right)	タックギヤーシャフトブッシュ右	1	
(387)	10229 ...	Collar	カラー (タックギヤーシャフト上)	1	
(388)	10228 ...	Washer	回り止メワッシャー (#)	1	
(389)	5000 ...	Nut	ナット (タックギヤーシャフト上)	2	
(390)	10226 ...	Clutch plate	トモエ丸板	1	
(391)	30 ...	Screw	平ネジ (トモエ丸板)	3	
(392)	902 ...	Screw	ストップネジ (トモエ丸板)	1	
(393)	10224 ...	Clutch disc	クラッチトモエ	2	
(394)	10225 ...	Spring	クラッチスプリング	12	
(395)	10223 ...	Roller	クラッチローラー	6	
(396)	10218 ...	Upper feed roller yoke	ギヤー支へ	1	
(397)	800 ...	Screw	平ネジ (#)	1	
(398)	7009 ...	Washer	ワッシャー (#)	1	
(399)	20 ...	Screw	平ネジ (タック押エ棒)	1	
(400)	10231 ...	Bushing (left)	タックギヤーシャフト上ブッシュ左	1	
(401)	10232 ...	C ring	Cリング(タックギヤーシャフト上)	1	
(402)	8 ...	Screw	平ネジ (トモエ丸板ストップネジ)	2	
(403)	10219 ...	Feed roller guard	タックギヤーカバー	1	
(404)	9 ...	Screw	平ネジ (#)	4	



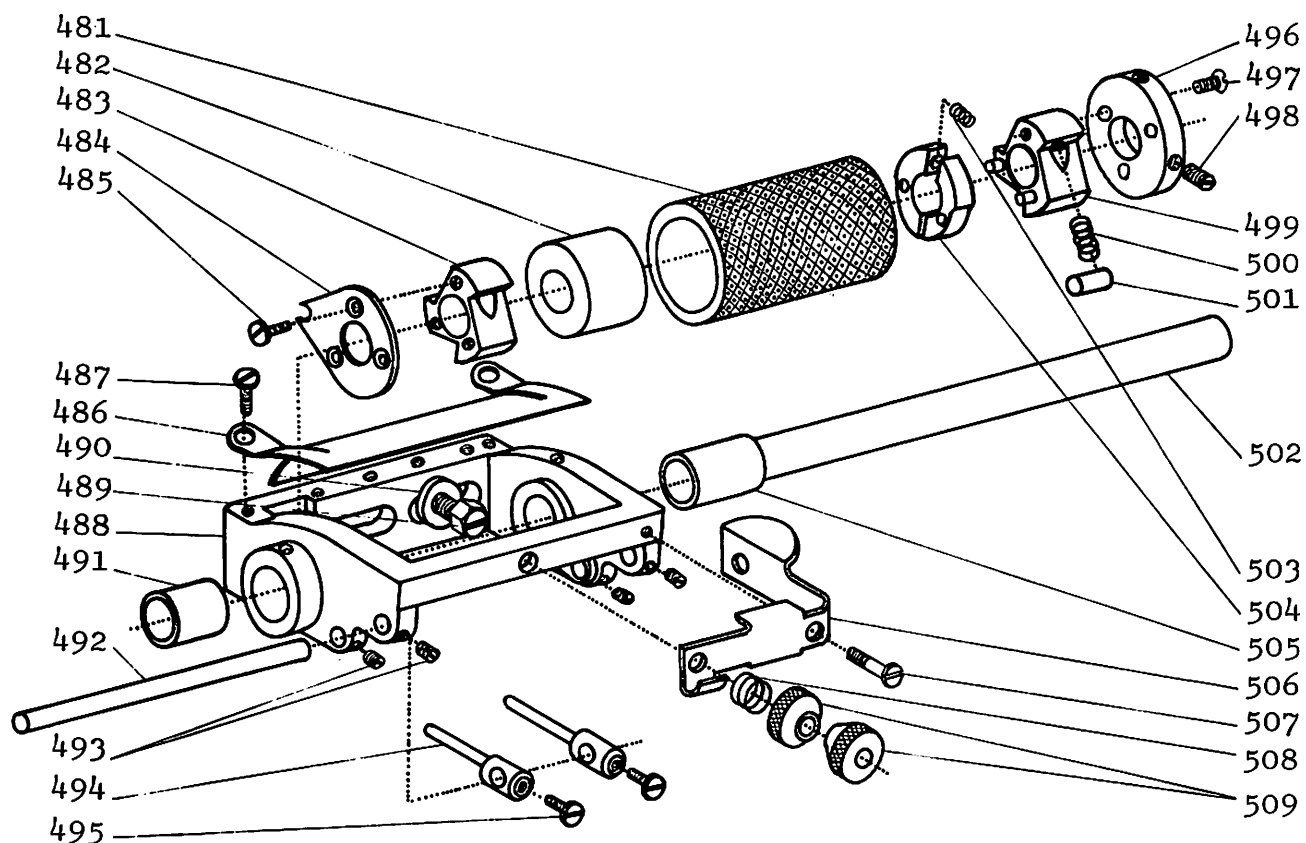
No	Parts No パーツNo	Item	品名	pcs. 個数	Scope of Use 用 途
(405)	10290 ...	Clutch barrel (outside)	クラッチドラム (外)	1	For 1,2 Needle Machine
(406)	10292 ...	Clutch barrel (inside)	クラッチドラム (内)	1	"
(407)	418-A ...	Screw	頭ナシネジ (#)	1	"
(408)	702 ...	Screw	皿ネジ (タックギヤー)	3	"
(409)	10291 ...	Disc brake	デスクブレーキ	1	"
(410)	10284 ...	Clutch driving lever	タック板レバー	1	"
(411)	30 ...	Screw	平ネジ (#)	3	"
(412)	7041 ...	Spring washer	スプリングワッシャー	1	"
(413)	10282 ...	Upper feed roller yoke	ギヤー支へ	1	"
(414)	10230 ...	Bushing (right)	タックギヤーシャフト上アッシュ右	1	"
(415)	10285 ...	Lower feed roller shaft	タックギヤーシャフト上	1	"
(416)	10229 ...	Collar	カラー(タックギヤーシャフト上)	1	"
(417)	10228 ...	Washer	廻り止メワッシャー (#)	1	"
(418)	5000 ...	Nut	ナット (#)	2	"
(419)	902 ...	Screw	ストップネジ (トモエ丸板)	1	"
(420)	10226 ...	Clutch plate	トモエ丸板	1	"
(421)	30 ...	Screw	平ネジ (#)	3	"
(422)	10293 ...	Clutch disc	クラッチトモエ	2	"
(423)	10225 ...	Spring	クラッチスプリング	6	"
(424)	10294 ...	Roller	クラッチローラー	6	"
(425)	8 ...	Screw	平ネジ(トモエ丸板ストップネジ)	2	"
(426)	10232 ...	C ring	Cリング(タックギヤーシャフト上)	1	"
(427)	10231 ...	Bushing (left)	タックギヤーシャフト上アッシュ左	1	"
(428)	20 ...	Screw	平ネジ(タックギヤー押工棒)	1	"
(429)	10283 ...	Feed roller guard	タックギヤーカバー	1	"
(430)	35 ...	Screw	平ネジ (#)	2	"
(431)	7009 ...	Washer	ワッシャー (#)	3	"
(432)	800 ...	Screw	平ネジ (ギヤー支へ)	1	"



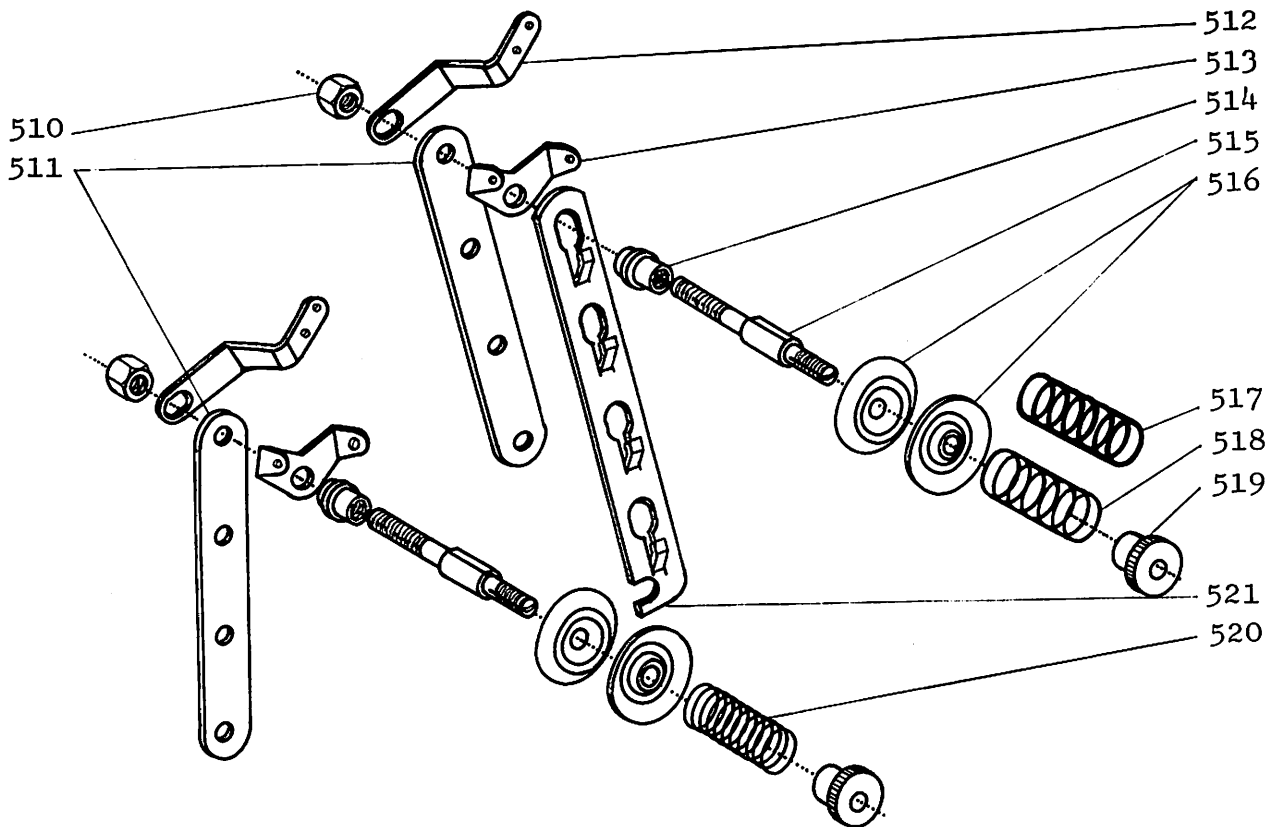
No.	Perts No パーツNo.	Item	品名	pcs. 個数	Scope of Use 用途
(433)	10289	... Rubber roller (tuck), upper	タックゴムローラー 上	1	For 1,2 Needle Machine
(434)	10432	... Sixty cog roller, upper	60山ローラー 上	1	"
(435)	10287	... Upper feed roller(tuck)16,18,22cog	タックギヤ 上16,18, 2	1	For Model 2520,2620
(436)	7005	... Washer	スペーサーワッシャー	1	
(437)	10191	... Lower feed roller shaft (lower)	タックギヤシャフト 下	1	
(438)	410	... Screw	頭ナシネジ (#)	1	
(439)	10192	... Felt	フェルト (#)	1	
(440)	10117	... Collar	タックギヤ (下) カラー	2	
(441)	405	... Screw	頭ナシネジ	2	
(442)	10435	... Rubber feed roller (upper)	ゴムローラー上	1	For Model 6230,8230,12200
(443)	10270	... Rubber feed roller (upper)	ゴムローラー上	1	" 4330
(444)	10433	... Sixty cog roller, upper	60山 ローラー上	1	" 4230
(445)	10271	... Roulette roller (upper)	ロレットローラー上	1	" 4230
(446)	10220	... Upper feed roller(tuck)22,26,28,30cog	タックギヤ上22,26,28,30山	1	" 4130,4530
(447)	10313	... Rubber roller (tuck), lower	タックゴムローラー下	1	" 6230,8230,12200
(448)	10269	... Rubber roller (tuck), lower	タックゴムローラー下	1	" 4230,4330
(449)	10190	... Lower feed roller(tuck)22,26,28,30cog	タックギヤ下22,26,28,30山	1	" 4130,4530
(450)	10295	... Rubber roller (tuck), lower	タックゴムローラー下	1	For 1,2 Needle Machine
(451)	10289	... Lower feed roller(tuck)16,18,22 cog	タックギヤ下16,18,22山	1	For Model 2520,2620



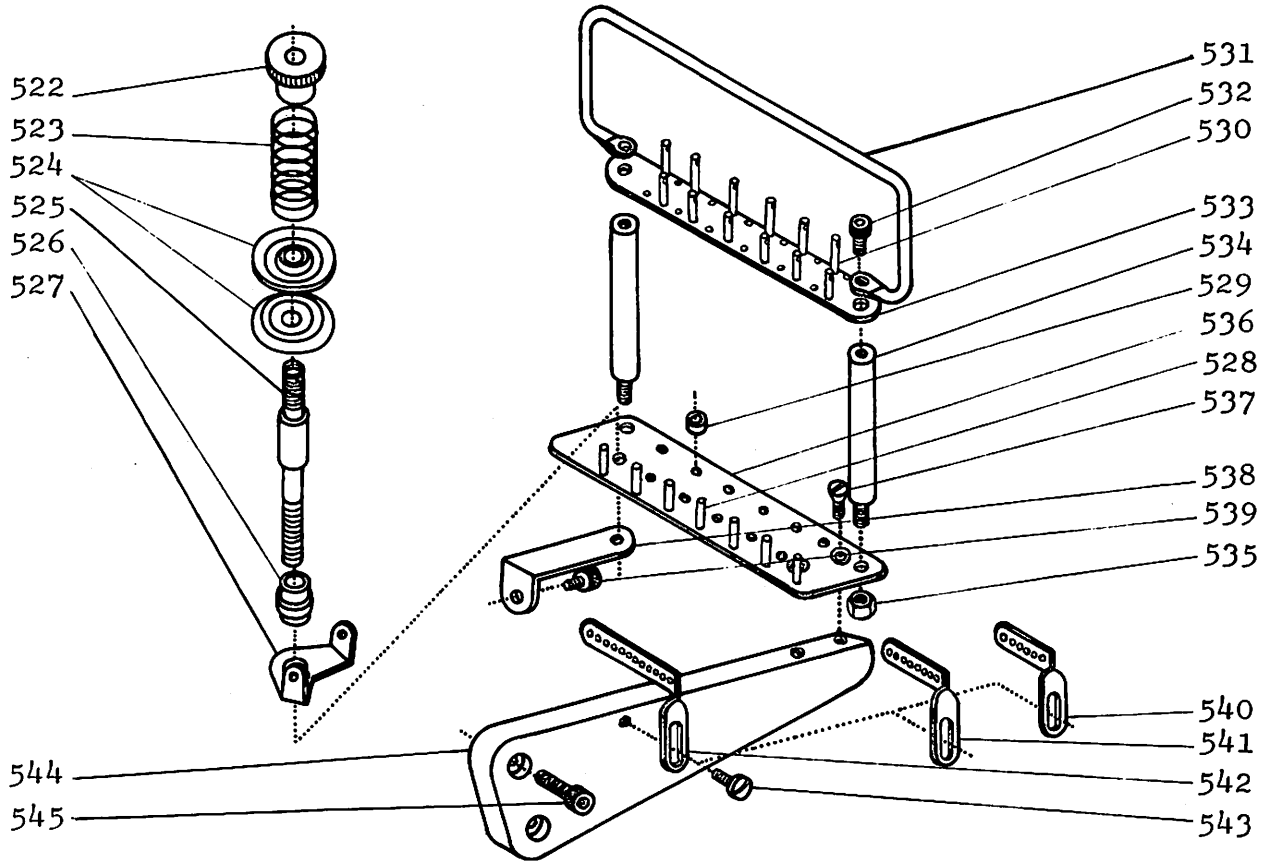
No.	Parts No. パーツNo.	Item	品名	pcs. 個数	Scope of Use 用途
(452)	10115	... Feed rocker arm	送りレバー	1	METERING DEVICE
(453)	803	... Screw	六角ネジ (#)	2	"
(454)	10246	... Feed crank link	水平送りクランク	1	"
(455)	5004	... Nut	ナット (#)	1	"
(456)	7002	... Washer	ワッシャー (#)	1	"
(457)	30	... Screw	平ネジ (水平送りクランクピン)	1	"
(458)	10126	... Feed crank link pin	水平送りクランクピン	2	"
(459)	30	... Screw	平ネジ (#)	1	"
(460)	10111	... Feed crank stud	送り調節シャフト	1	"
(461)	10112	... Collar	カラー (水平送りクランク)	1	"
(462)	10113	... Needle bearing	ニードルベアリング	1	"
(463)	10245	... Connecting rod link	連結棒リンク	1	"
(464)	5005	... Nut	ナット (連結棒後)	1	"
(465)	10244	... Connecting rod	連結棒	1	"
(466)	5004	... Nut	ナット (連結棒前)	1	"
(467)	10265	... Ball joint	ボールジョイント	1	"
(468)	909	... Screw	フタネジ (#)	2	"
(469)	5005	... Nut	ナット (調節レバー)	1	"
(470)	7016	... Washer	ワッシャー (#)	1	"
(471)	10243	... Indicator washer	インジケーターワッシャー	1	"
(472)	10266	... Driving arm	調節レバー	1	"
(473)	5	... Screw	平ネジ (#)	2	"
(474)	10250	... Strip tension roller	ストリップテンションローラー	1	"
(475)	10251	... Strip tension roller spring stud	ストリップテンションローラー Springs タブ	1	"
(476)	10252	... Shaft	軸 (ストリップテンションローラー Springs タブ)	1	"
(477)	10253	... Plate	プレート (テンションローラー)	2	"
(478)	10240	... C ring	Cリング (テンションローラー)	2	"
(479)	10254	... Spring	スプリング強 (テンションローラー)	1	"
(480)	10249	... Pivot shaft	ピボットシャフト	1	"



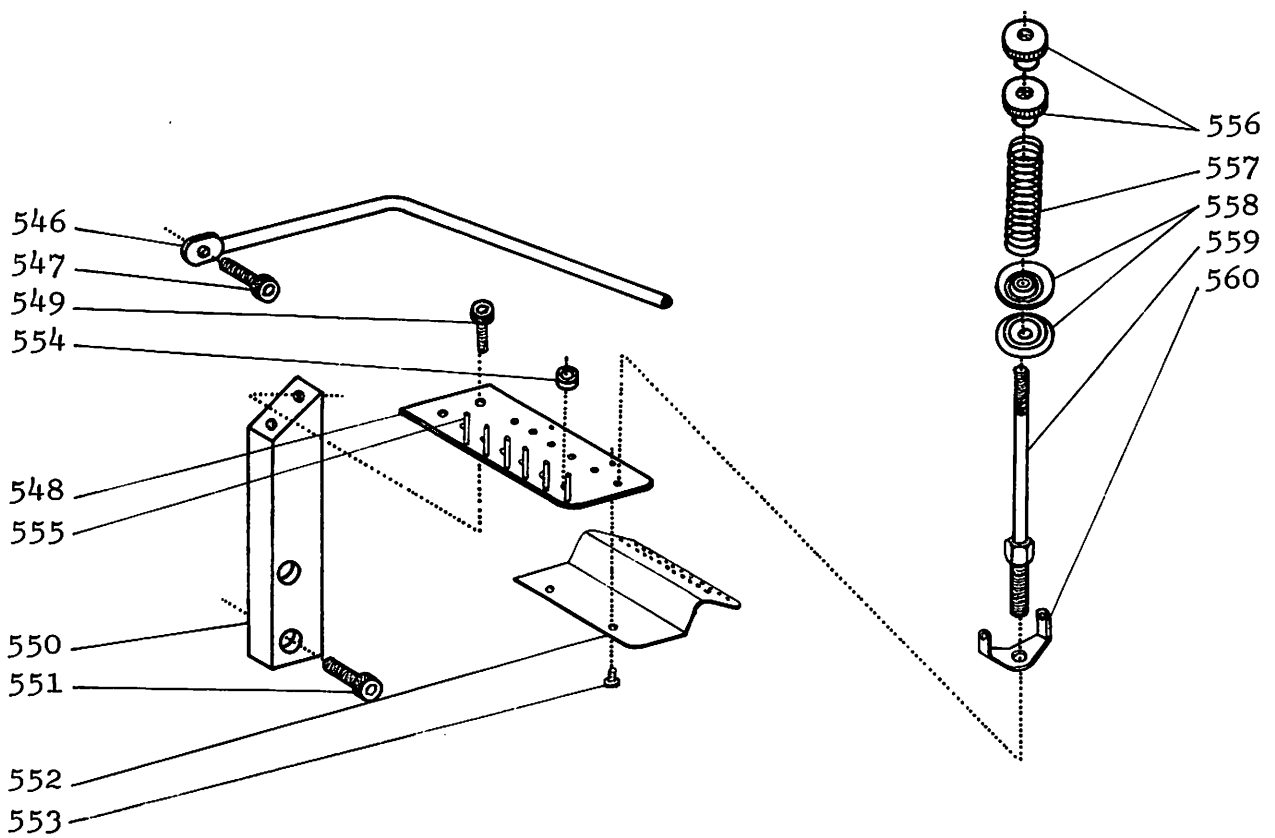
No	Parts No パーツNo	Item	品名	pcs. 個数	Scope of Use 用 途
(481)	10258	... Feed roller	送りローラー	1	METERING DEVICE
(482)	10257	... Spacing collar	スペーサーカラー	1	"
(483)	10239	... Clutch disc (left)	クラッチトモエ左	1	"
(484)	10256	... Check clutch arm (left)	クラッチトモエ丸板左	1	"
(485)	707	... Screw	皿ネジ (#)	3	"
(486)	10268	... Feed roller guard	送りローラーガード	1	"
(487)	25	... Screw	平ネジ (#)	2	"
(488)	10264	... Metering device frame	メタリングデバイス土台	1	"
(489)	804	... Bolt	六角ボルト (#)	2	"
(490)	7017	... Washer	ワッシャー (#)	2	"
(491)	10241	... Bushing (left)	メタリングデバイス軸ブッシュ左	1	"
(492)	10249	... Pivot shaft	ピボットシャフト	1	"
(493)	423	... Screw	頭ナシネジ (#)	4	"
(494)	10248	... Guide	ガイド	2	"
(495)	25	... Screw	平ネジ (#)	2	"
(496)	10259	... Check clutch arm (right)	クラッチトモエ丸板右	1	"
(497)	707	... Screw	皿ネジ (#)	3	"
(498)	409	... Screw	頭ナシネジ(メタリングデバイス軸)	1	"
(499)	10237	... Clutch disc (right)	クラッチトモエ右	1	"
(500)	10263	... Spring	クラッチスプリング	6	"
(501)	10260	... Clutch roller	クラッチローラー	6	"
(502)	10255	... Metering device shaft	メタリングデバイス軸	1	"
(503)	10262	... Spring	スプリング(ブレイギディスク)	1	"
(504)	10261	... Disc brake	ディスクブレーキ	1	"
(505)	10242	... Bushing (right)	メタリングデバイス軸ブッシュ右	1	"
(506)	10267	... Tension release lever	テンションリリースレバー	1	"
(507)	915	... Screw	段ネジ (#)	1	"
(508)	10247	... Spring	スプリング弱(テンションローラー)	1	"
(509)	5011	... Adjusting nut	テンションローラー調節ナット	2	"



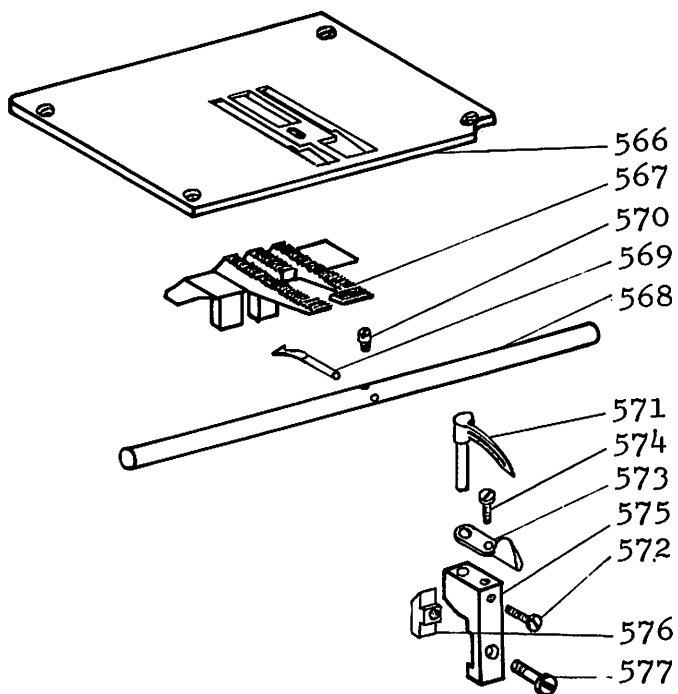
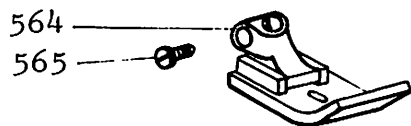
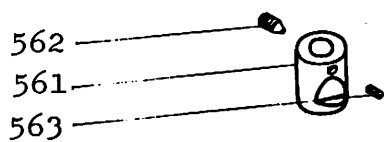
No	Parts No パーツNo	Item	品名	pcs. 個数	Scope of Use 用 途
(510)	5006 ...	Nut	ナット (糸調子心棒)	3	For 4 Needle Machine
(511)	10172 ...	Stand	糸調子土台	2	"
(512)	10171 ...	Guide plate	糸案内板	1	For 1,2 "
				8	For 4 "
				4	For 2 "
				2	For 1 "
(513)	10173 ...	Thread eyelet	糸調子糸道	8	For 4 "
				4	For 2 "
				2	For 1 "
(514)	10174 ...	Collar	糸調子カラー	8	For 4 "
				4	For 2 "
				2	For 1 "
(515)	10178 ...	Tension post	糸調子心棒	8	For 4 "
				4	For 2 "
				2	For 1 "
(516)	10175 ...	Tension disc	糸調子皿	16	For 4 "
				8	For 2 "
				4	For 1 "
(517)	10436 ...	Spring	上糸調子スプリング	4	For Model 4230
(518)	10176 ...	Spring	上糸調子スプリング	4	For 4 Needle Machine
				2	For 2 "
				1	For 1 "
(519)	10179 ...	Screw	糸調子ローレットネジ	8	For 4 "
				4	For 2 "
				2	For 1 "
(520)	10177 ...	Spring	下糸調子スプリング	8	For 4 "
				4	For 2 "
				2	For 1 "
22 (521)	10170 ...	Plate	上糸浮シ板	1	



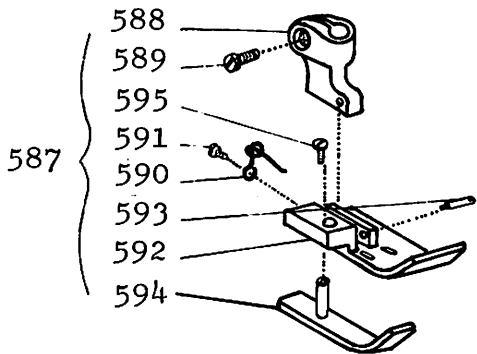
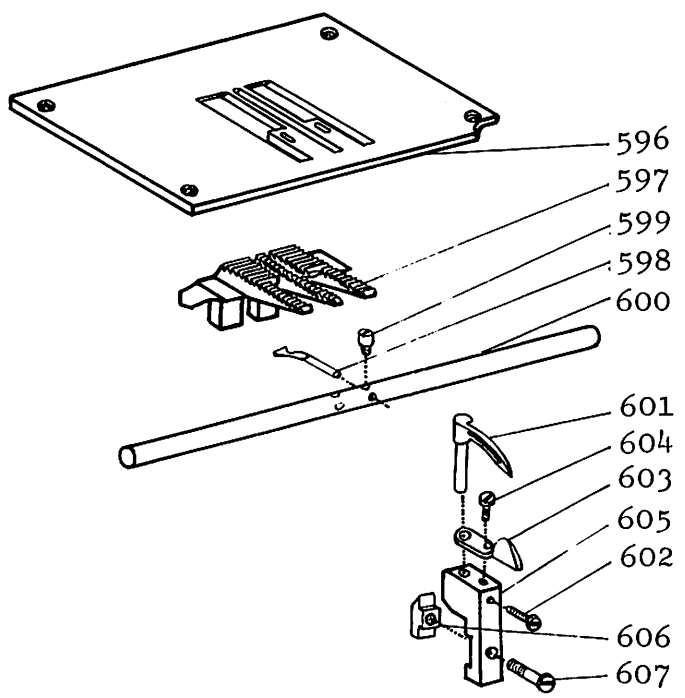
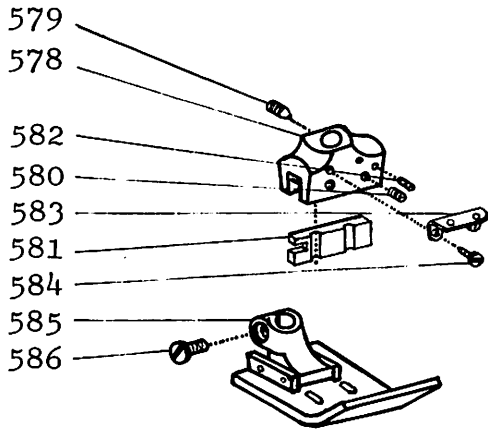
No	Parts No パーツNo	Item	品名	pcs. 個数	Scope of Use 用途
(522)	10179 ...	Screw	上糸調子ローレットネジ	6	For 6 Needle Machine
(523)	10176 ...	Spring	上糸調子スプリング	12	For 12 "
(524)	10358 ...	Tension disc	上糸調子皿	6	For 6 "
(525)	10178 ...	Tension post	上糸調子心棒	8	For 8 "
(526)	10174 ...	Collar	上糸調子カラー	12	For 12 "
(527)	10173 ...	Thread eyelet	上糸調子糸道	6	For 6 "
(528)	10335 ...	Thread guide pin	上糸案内ピン	8	For 8 "
(529)	10336 ...	Collar	上糸調子座カラー	12	For 12 "
(530)	10332 ...	Thread tension pin	糸テンションピン	4	For 8 "
(531)	10330 ...	Thread guide	上糸案内棒	6	For 12 "
(532)	851 ...	Cap bolt	キャップボルト (")	6	For 6 "
(533)	10331 ...	Thread guide plate	上糸調子案内板	1	
(534)	10333 ...	Tension post	上糸調子案内板支柱	2	
(535)	5005 ...	Nut	ナット (")	2	
(536)	10334 ...	Stand	上糸調子台	1	
(537)	705 ...	Screw	皿ネジ (")	2	
(538)	10337 ...	Stand (rear)	上糸調子土台 (後)	1	
(539)	852 ...	Cap bolt	キャップボルト (")	1	
(540)	10423 ...	Thread eyelet	上糸中間糸道	1	For 6 Needle Machine
(541)	10424 ...	Thread eyelet	上糸中間糸道	1	For 8 "
(542)	10339 ...	Thread eyelet	上糸中間糸道	1	For 12 "
(543)	29 ...	Screw	平ネジ (")	1	
(544)	10338 ...	Stand (front)	上糸調子土台 (前)	1	
(545)	852 ...	Cap bolt	キャップボルト (")	2	



No	Parts No パーツNo	Item	品名	pcs. 個数	Scope of Use 用 途	Needle Machine
(546)	10352 ...	Bar	下糸案内棒	1	For 6,8,12	"
(547)	852 ...	Cap bolt	キャップボルト (#)	1		"
(548)	10350 ...	Stand	下糸調子台	1		"
(549)	851 ...	Cap bolt	キャップボルト	2		"
(550)	10354 ...	Stand	下糸調子上台	1		"
(551)	852 ...	Cap bolt	キャップボルト (#)	2		"
(552)	10349 ...	Guide plate	下糸調子案内板	1		"
(553)	25 ...	Screw	平ネジ (#)	2		"
(554)	10353 ...	Collar	下糸調子座カラー	4	For 8	"
				6	For 12	"
(555)	10351 ...	Pin	下糸案内ピン	4	For 8	"
				6	For 12	"
(556)	10344 ...	Screw	下糸調子ローレットネジ	12	For 6	"
				16	For 8	"
				24	For 12	"
(557)	10345 ...	Spring	下糸調子スプリング	6	For 6	"
				8	For 8	"
				12	For 12	"
(558)	10346 ...	Spring	下糸調子スプリング	12	For 6	"
				16	For 8	"
				24	For 12	"
(559)	10347 ...	Tension post	下糸調子心棒	6	For 6	"
				8	For 8	"
				12	For 12	"
(560)	10348 ...	Tension eyelet	下糸調子糸道	6	For 6	"
				8	For 8	"
				12	For 12	"

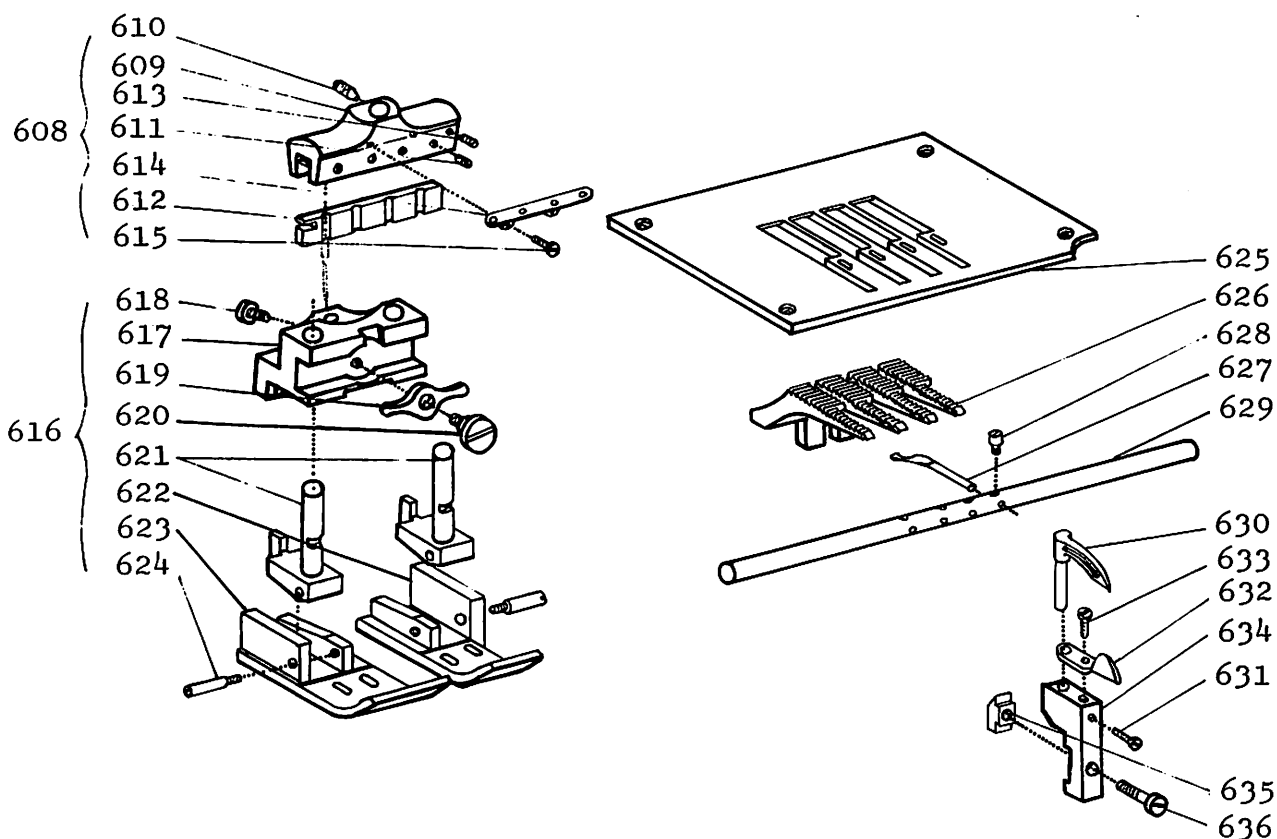


No	Parts No パーツNo	Item	品名	pcs. 個数	Scope of Use 用途
(561)	10437 ...	Needle holder	針留	1	For 1 Needle Machine
(562)	419-A ...	Screw	頭ナシネジ (")	1	"
(563)	415 ...	Screw	頭ナシネジ (針)	1	"
(564)	10438 ...	Presser foot	押エ金	1	"
(565)	25 ...	Screw	平ネジ (")	1	"
(566)	10439 ...	Needle plate	針板	1	"
(567)	10440 ...	Feed dog	送り歯	1	"
(568)	10441 ...	Retainer holder	糸寄せ棒	1	"
(569)	10204 ...	Retainer	糸寄せ	1	"
(570)	12 ...	Screw	平ネジ (")	1	"
(571)	10083 ...	Looper	ルーバー	1	"
(572)	19 ...	Screw	平ネジ	1	"
(573)	10084 ...	Looper guard	針受	1	"
(574)	18 ...	Screw	平ネジ (")	1	"
(575)	10085 ...	Looper holder	ルーバー台	1	"
(576)	5010 ...	Nut	ナット (")	1	"
(577)	908 ...	Screw	ネジ (")	1	"

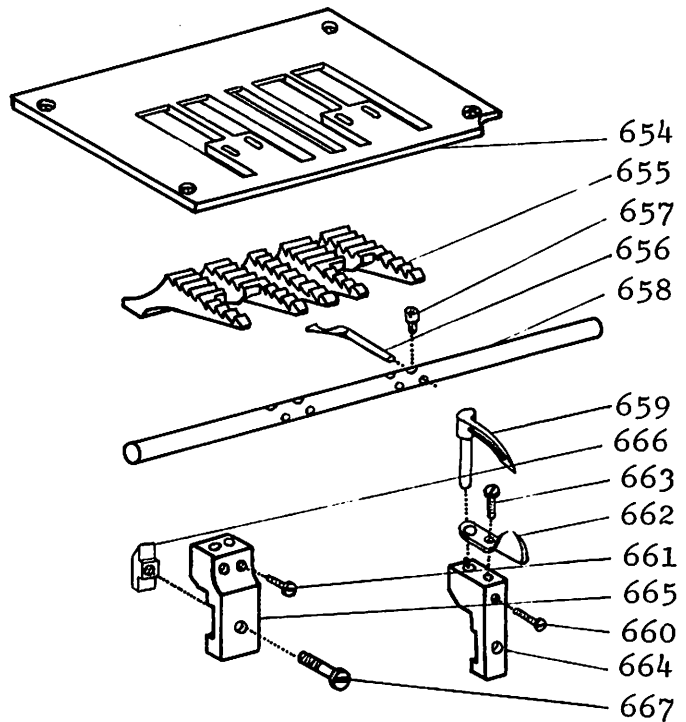
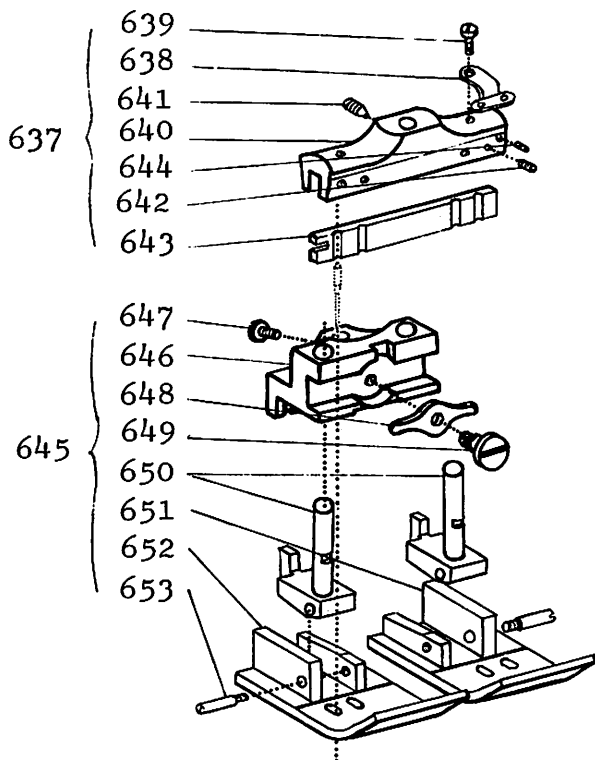


No.	Parts No パーツNo	Item	品名	pcs. 個数
(578)	10304	Needle holder 1/4", 5/16", 3/8", 1, 1 1/8"	針留 1/4", 5/16", 3/8", 1, 1 1/8"	1
(579)	419-A	Screw	頭ナシネジ (#)	1
(580)	415	Screw	頭ナシネジ (針)	2
(581)	10302	Needle set block 1/4", 5/16", 3/8", 1, 1 1/8"	針留板 1/4", 5/16", 3/8", 1, 1 1/8"	1
(582)	414	Screw	頭ナシネジ (#)	1
(583)	10303	Needle holder eyelet 1/4", 5/16", 3/8", 1, 1 1/8"	針留糸道 1/4", 5/16", 3/8", 1, 1 1/8"	1
(584)	6	Screw	平ネジ (#)	2
(585)	10309	Presser foot set 1/4", 5/16", 3/8", 1, 1 1/8"	押エー式 1/4", 5/16", 3/8", 1, 1 1/8"	1
(586)	25	Screw	平ネジ (#)	1
(587)	10442	Presser foot set 1/4", 5/16", 3/8"	押エー式 1/4", 5/16", 3/8"	1
(588)	10443	Shank	押エ土台	1
(589)	25	Screw	平ネジ (#)	1
(590)	10444	Spring	押エスプリング	1
(591)	4	Screw	平ネジ (#)	1
(592)	10445	Presser foot (right) 1/4", 5/16", 3/8"	押エ金右 1/4", 5/16", 3/8"	1
(593)	928	Screw	段付押エ軸ネジ	1
(594)	10446	Presser foot (left) 1/4", 5/16", 3/8"	押エ金左 1/4", 5/16", 3/8"	1
(595)	41	Screw	平ネジ (#)	1
(596)	10307	Needle plate 1/4", 5/16", 3/8", 1, 1 1/8"	針板 1/4", 5/16", 3/8", 1, 1 1/8"	1
(597)	10306	Feed dog 1/4", 5/16", 3/8", 1, 1 1/8"	送り歯 1/4", 5/16", 3/8", 1, 1 1/8"	1
(598)	10204	Retainer	糸寄せ	2
(599)	12	Screw	平ネジ (#)	2
(600)	10305	Retainer holder 1/4", 5/16", 3/8", 1, 1 1/8"	糸寄せ棒 1/4", 5/16", 3/8", 1, 1 1/8"	1
(601)	10083	Looper	ルーバー	2
(602)	19	Screw	平ネジ (#)	2
(603)	10084	Looper guard	針受	2
(604)	18	Screw	平ネジ (#)	2
(605)	10085	Looper holder	ルーバー台	2
(606)	5010	Nut	ナット (#)	2
(607)	908	Screw	ネジ (#)	2

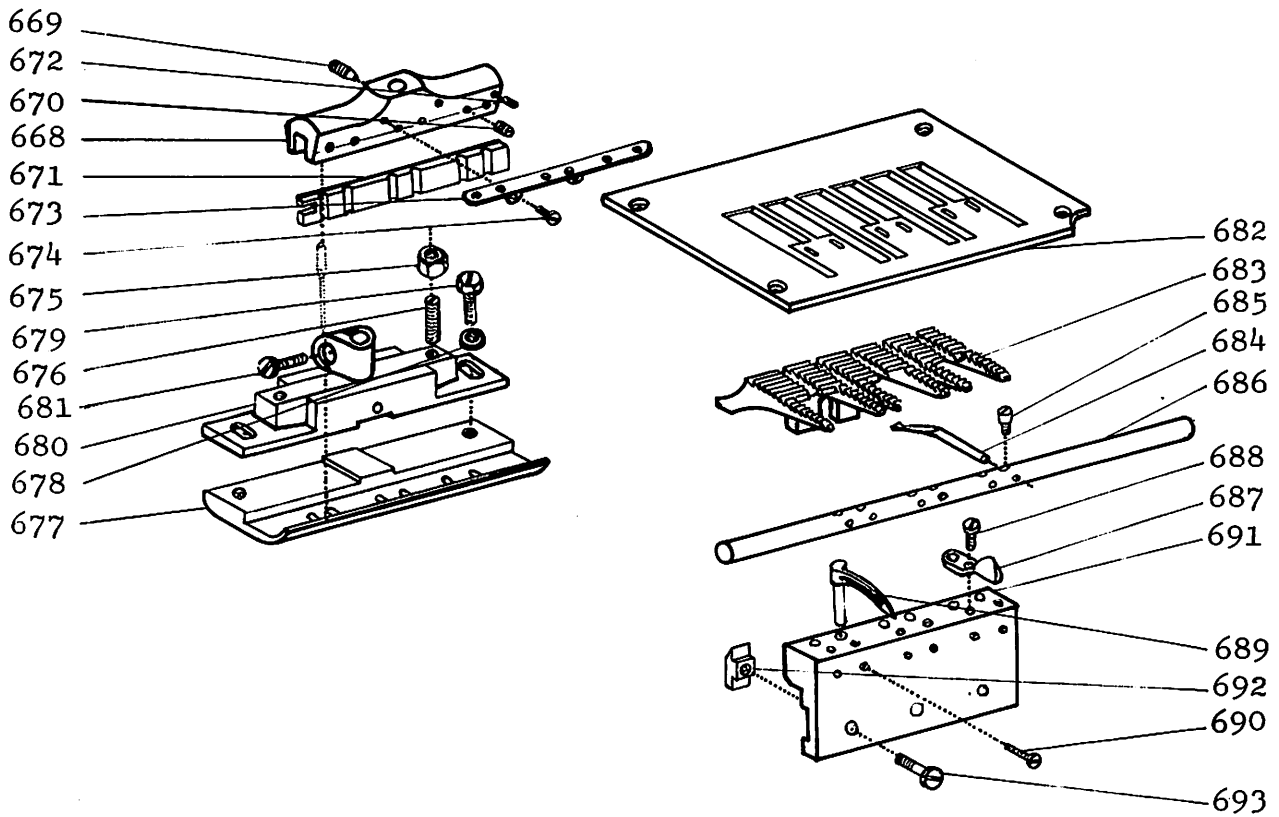
Scope of Use
用 途
For 2 Needle Machine



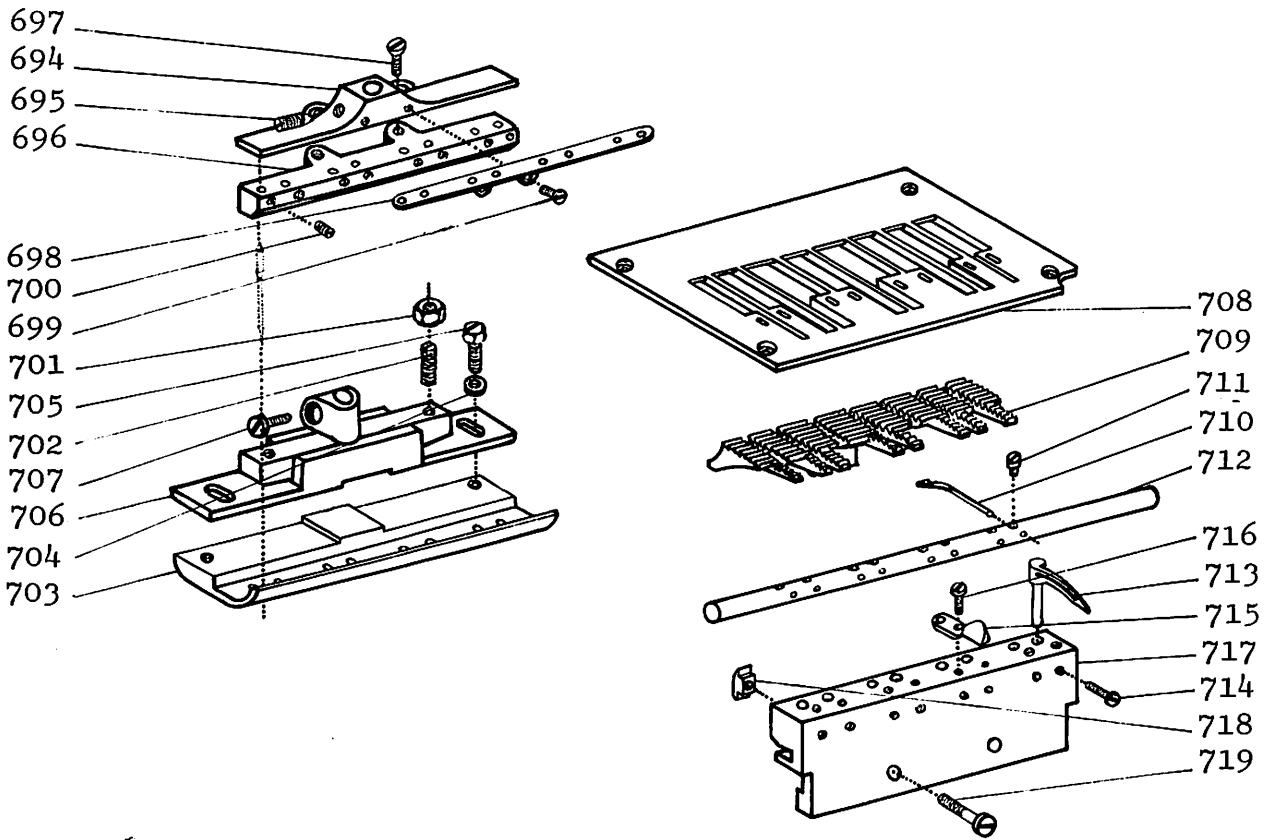
No	Parts No パーツNo	Item	品名	pcs. 個数	Scope of Use 用途
(608)	10447 ...	Needle holder set $\frac{3}{8}$ 、1、1 $\frac{1}{8}$ 、1 $\frac{1}{4}$ "	針留一式 $\frac{3}{8}$ 、1、1 $\frac{1}{8}$ 、1 $\frac{1}{4}$ "		For Model 4130,4530
(609)	10043 ...	Needle holder $\frac{3}{8}$ 、1、1 $\frac{1}{8}$ 、1 $\frac{1}{4}$ "	針留 $\frac{3}{8}$ 、1、1 $\frac{1}{8}$ 、1 $\frac{1}{4}$ "	1	"
(610)	419-A ...	Screw	頭ナシネジ (#)	1	"
(611)	415 ...	Screw	頭ナシネジ (針)	4	"
(612)	10044 ...	Needle set block $\frac{3}{8}$ 、1、1 $\frac{1}{8}$ 、1 $\frac{1}{4}$ "	針留板 $\frac{3}{8}$ 、1、1 $\frac{1}{8}$ 、1 $\frac{1}{4}$ "	1	"
(613)	414 ...	Screw	頭ナシネジ (#)	1	"
(614)	10045 ...	Needle holder thread eyelet $\frac{3}{8}$ 、1、1 $\frac{1}{8}$ 、1 $\frac{1}{4}$ "	針留糸道 $\frac{3}{8}$ 、1、1 $\frac{1}{8}$ 、1 $\frac{1}{4}$ "	1	"
(615)	6 ...	Screw	平ネジ (#)	2	"
(616)	10153 ...	Presser foot complete $\frac{3}{8}$ 、1、1 $\frac{1}{8}$ 、1 $\frac{1}{4}$ "	押エ一式 $\frac{3}{8}$ 、1、1 $\frac{1}{8}$ 、1 $\frac{1}{4}$ "		"
(617)	10151 ...	Presser foot block	押エ土台	1	"
(618)	7 ...	Screw	平ネジ (#)	2	"
(619)	10149 ...	Washer	押エテコ	1	"
(620)	10148 ...	Screw	段ネジ (#)	1	"
(621)	10150 ...	Bar	押エ立棒	2	"
(622)	10147-A .	Presser foot (right) $\frac{3}{8}$ 、1、1 $\frac{1}{8}$ 、1 $\frac{1}{4}$ "	押エ金右 $\frac{3}{8}$ 、1、1 $\frac{1}{8}$ 、1 $\frac{1}{4}$ "	1	"
(623)	10147 ...	Presser foot (left) $\frac{3}{8}$ 、1、1 $\frac{1}{8}$ 、1 $\frac{1}{4}$ "	押エ金左 $\frac{3}{8}$ 、1、1 $\frac{1}{8}$ 、1 $\frac{1}{4}$ "	1	"
(624)	901 ...	Screw	押エ軸ネジ	2	"
(625)	10042 ...	Needle plate $\frac{3}{8}$ 、1、1 $\frac{1}{8}$ 、1 $\frac{1}{4}$ "	針板 $\frac{3}{8}$ 、1、1 $\frac{1}{8}$ 、1 $\frac{1}{4}$ "	1	"
(626)	10134 ...	Feed dog $\frac{3}{8}$ 、1、1 $\frac{1}{8}$ 、1 $\frac{1}{4}$ "	送り歯 $\frac{3}{8}$ 、1、1 $\frac{1}{8}$ 、1 $\frac{1}{4}$ "	1	"
(627)	10204 ...	Retainer	糸寄せ	4	"
(628)	12 ...	Screw	平ネジ (#)	4	"
(629)	10143 ...	Retainer holder $\frac{3}{8}$ 、1、1 $\frac{1}{8}$ 、1 $\frac{1}{4}$ "	糸寄せ棒 $\frac{3}{8}$ 、1、1 $\frac{1}{8}$ 、1 $\frac{1}{4}$ "	1	"
(630)	10083 ...	Looper	ルーバー	4	"
(631)	908 ...	Screw	平ネジ (#)	4	"
(632)	10084 ...	Looper guard	針受	4	"
(633)	18 ...	Screw	平ネジ (針受)	4	"
(634)	10085 ...	Looper holder	ルーバー台	4	"
(635)	5010 ...	Nut	ナット (#)	4	"
(636)	908 ...	Screw	ネジ (#)	4	"



No	Parts No パーツNo	Item	品名	pcs. 個数	Scope of Use 用途
(637)	10448 ...	Needle holder set 1¼", 1½", 1¾"	針留一式 1¼", 1½", 1¾"		For Model 4230, 4330
(638)	10280 ...	Needle holder eyelet	針留糸道	2	"
(639)	34 ...	Screw	平ネジ (#)	2	"
(640)	10279 ...	Needle holder 1¼", 1½", 1¾"	針留 1¼", 1½", 1¾"	1	"
(641)	419-A ...	Screw	頭ナシネジ (#)	1	"
(642)	415 ...	Screw	頭ナシネジ (針)	4	"
(643)	10278 ...	Needle set block 1¼", 1½", 1¾"	針留板 1¼", 1½", 1¾"	1	"
(644)	414 ...	Screw	頭ナシネジ (#)	1	"
(645)	10281 ...	Presser foot complete 1¼", 1½", 1¾"	押エ一式 1¼", 1½", 1¾"	1	"
(646)	10151 ...	Shank	押エ土台	1	"
(647)	7 ...	Screw	平ネジ (#)	2	"
(648)	10149 ...	Equalizer	押エテコ	1	"
(649)	10148 ...	Screw	段ネジ (#)	1	"
(650)	10150 ...	Plunger	押エ立棒	2	"
(651)	10227-A .	Bottom (right) 1¼", 1½", 1¾"	押エ右 1¼", 1½", 1¾"	1	"
(652)	10227 ...	Bottom (left) 1¼", 1½", 1¾"	押エ左 1 1¼", 1¾"	1	"
(653)	901 ...	Screw	押エ軸ネジ	2	"
(654)	10276 ...	Needle plate 1¼", 1½", 1¾"	針板 1¼", 1½", 1¾"	1	"
(655)	10275 ...	Feed dog 1½", 1¾"	送り歯 1 1½", 1¾"	1	"
(656)	10204 ...	Retainer	糸寄せ	4	"
(657)	12 ...	Screw	平ネジ	4	"
(658)	10274 ...	Retainer holder 1 . , 1' 1¾"	糸寄せ棒 1 1 1¾"	1	"
(659)	10083 ...	Looper	ルーバー	4	"
(660)	19 ...	Screw 1½", 1¾"	平ネジ (#) 1½", 1¾"	4	"
(661)	34 ...	Screw 1	平ネジ 1¼"	4	"
(662)	10084 ...	Looper guard 1½", 1¾"	針受 1½", 1¾"	4	"
(663)	18 ...	Screw 1½", 1¾"	平ネジ (#) 1 1½", 1¾"	4	"
(664)	10085 ...	Looper holder 1½", 1¾"	ルーバー台 1 , 1¾"	4	"
(665)	10273 ...	Looper holder 1½"	ルーバー台 1	2	"
(666)	5010 ...	Nut 1½", 1¾"	ナット (#) 1½", 1¾"	4 2	"
(667)	908 ...	Screw 1½", 1¾"	ネジ (#) 1½", 1¾"	4 2	"

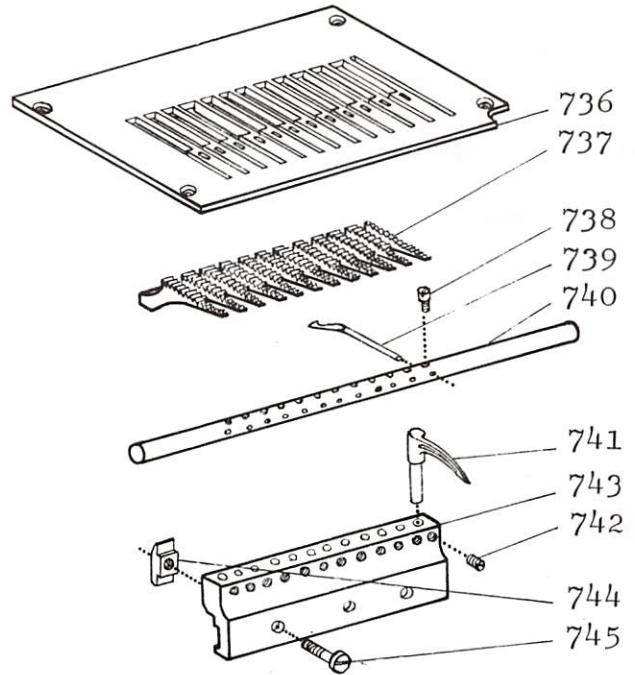
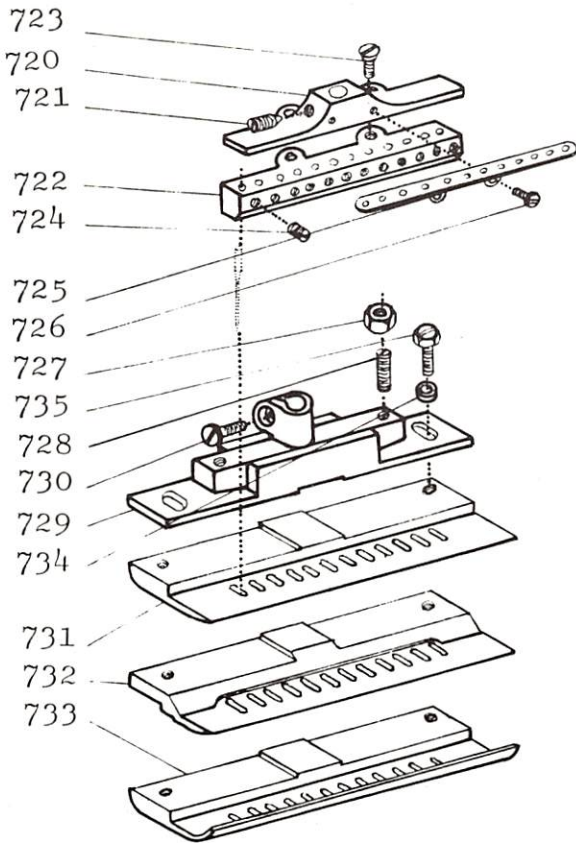


Nd	Parts No パーツNo	Item	品名	pcs. 個数	Scope of Use 用 途
(668)	10449 ...	Needle holder	針 留	1	For Model 6230
(669)	419-A ...	Screw	頭ナシネジ (#)	1	"
(670)	415 ...	Screw	頭ナシネジ (針)	6	"
(671)	10450 ...	Needle set block	針留板	1	"
(672)	414 ...	Screw	頭ナシネジ (#)	1	"
(673)	10451 ...	Needle holder thread eyelet	針留糸道	1	"
(674)	6 ...	Screw	平ネジ (#)	2	"
(675)	5005 ...	Nut	ナット (押工調節)	2	"
(676)	402 ...	Screw	頭ナシネジ (押工調節)	2	"
(677)	10452 ...	Presser foot	押工金	1	"
(678)	7025 ...	Washer	ワッシャー (#)	2	"
(679)	929 ...	Screw	ネジ (#)	2	"
(680)	10319-A .	Shank	押工土台	1	"
(681)	32 ...	Screw	平ネジ (#)	1	"
(682)	10453 ...	Needle plate	針 板	1	"
(683)	10454 ...	Feed dog	送り歯	1	"
(684)	10204 ...	Retainer	糸寄せ	6	"
(685)	12 ...	Screw	平ネジ (#)	6	"
(686)	10455 ...	Retainer holder	糸寄せ棒	1	"
(687)	10084 ...	Looper guard	針 受	6	"
(688)	18 ...	Screw	平ネジ (#)	6	"
(689)	10083 ...	Looper	ルーバー	6	"
(690)	19 ...	Screw	平ネジ (#)	6	"
(691)	10456 ...	Looper holder	ルーバーホルダー	1	"
(692)	5010 ...	Nut	ナット (#)	3	"
(693)	908 ...	Screw	ネジ (#)	3	"

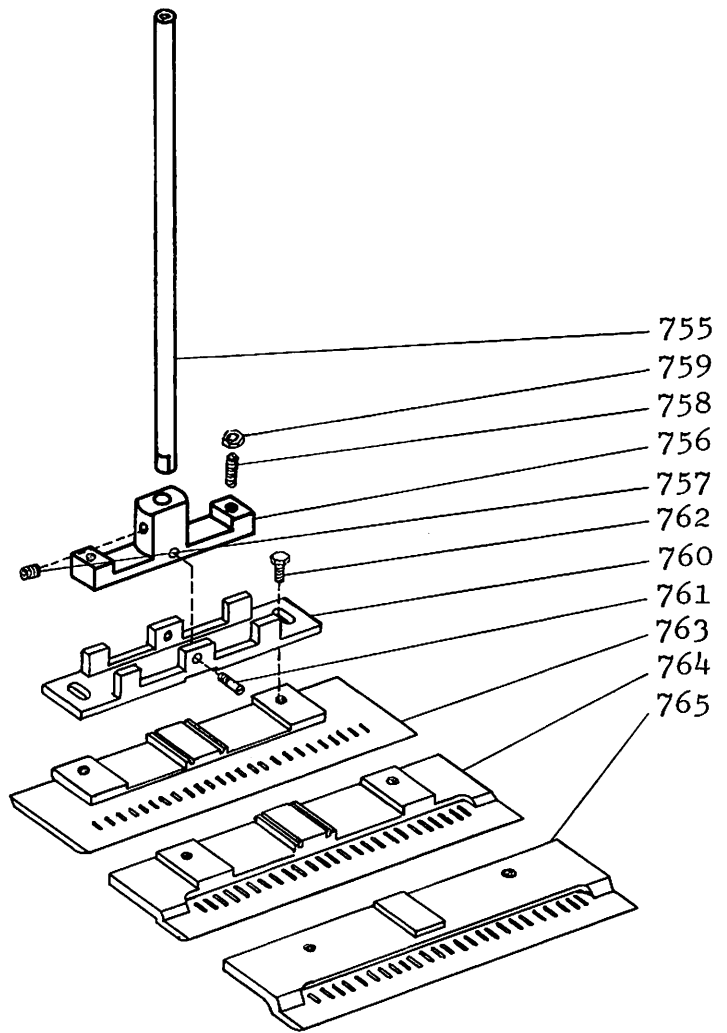
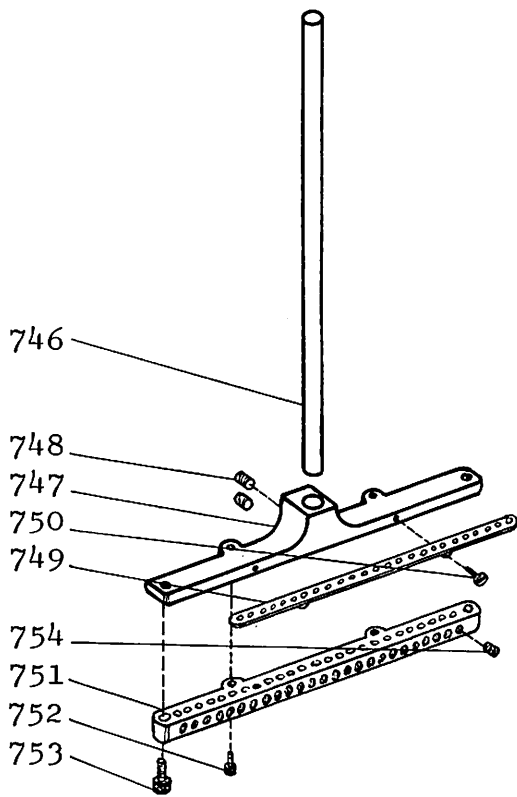


No.	Parts No パーツNo	Item	品名	pcs. 個数	Scope of Use 用途
(694)	10457 ...	Needle holder stud 2 $\frac{1}{2}$ "	針留土台	1	For Model 8230
(695)	430-A ...	Screw	頭ナシネジ (")	1	"
(696)	10458 ...	Needle holder	針 留	1	"
(697)	707 ...	Screw	皿ネジ (")	2	"
(698)	10459 ...	Needle holder thread eyelet	針留糸道	1	"
(699)	30 ...	Screw	平ネジ (")	2	"
(700)	424 ...	Screw	頭ナシネジ (針)	8	"
(701)	5005 ...	Nut	ナット (押エ調節)	2	"
(702)	402 ...	Screw	頭ナシネジ (押エ調節)	2	"
(703)	10460 ...	Presser foot	押エ金	1	"
(704)	7025 ...	Washer	ワッシャー (")	2	"
(705)	929 ...	Screw	ネジ (")	2	"
(706)	10319-A .	Shank	押エ土台	1	"
(707)	32 ...	Screw	平ネジ (")	1	"
(708)	10461 ...	Needle plate	針 板	1	"
(709)	10462 ...	Feed dog	送り歯	1	"
(710)	10204 ...	Retainer	糸寄せ	8	"
(711)	12 ...	Screw	平ネジ (")	8	"
(712)	10463 ...	Retainer holder	糸寄せ棒	1	"
(713)	10083 ...	Looper	ルーバー	8	"
(714)	19 ...	Screw	平ネジ (")	8	"
(715)	10084 ...	Looper guard	針 受	8	"
(716)	18 ...	Screw	平ネジ (")	8	"
(717)	10464 ...	Looper holder	ルーバー台	1	"
(718)	5010 ...	Nut	ナット (")	2	"
(719)	908 ...	Screw	ネジ (")	2	"

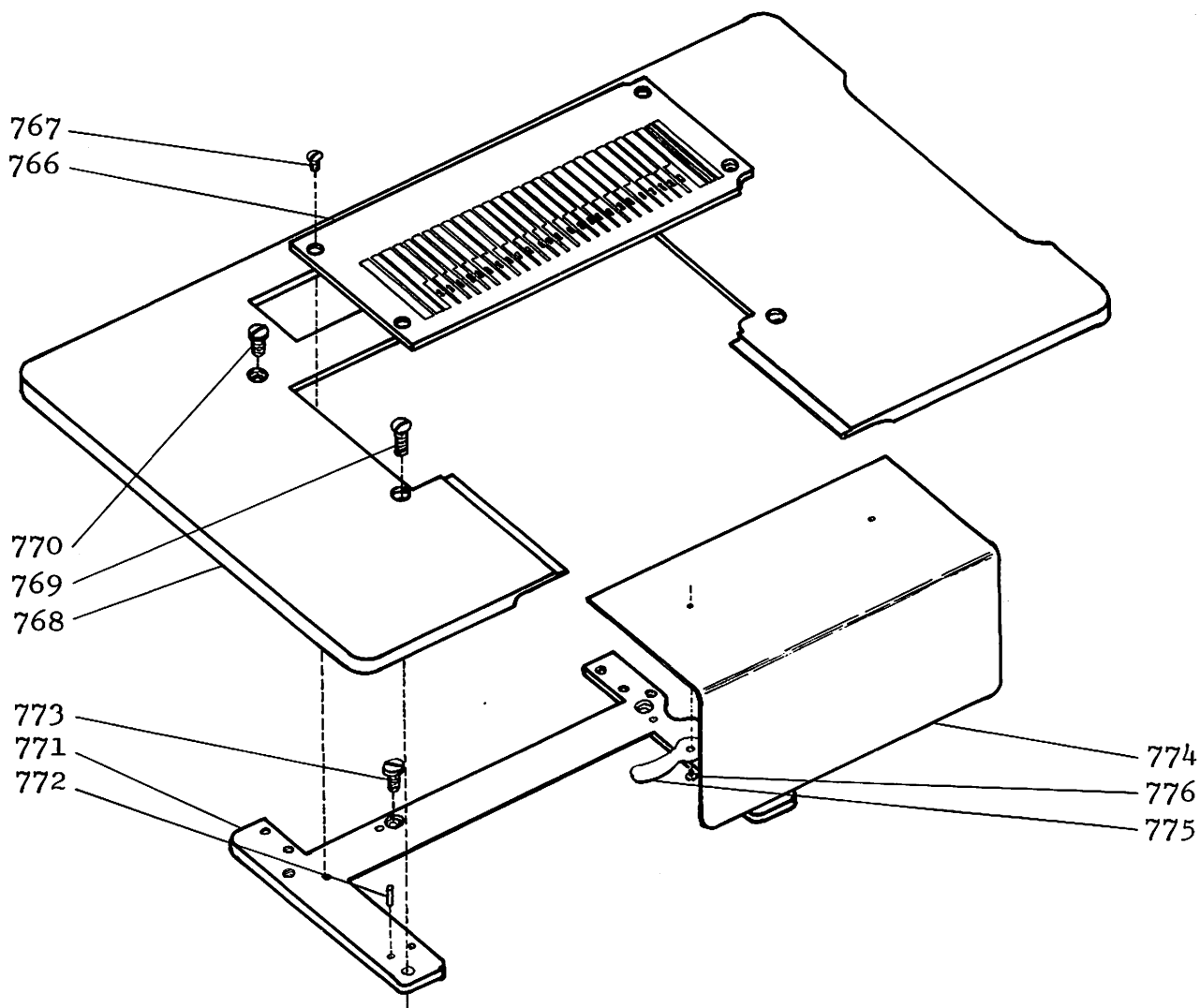
72103-086



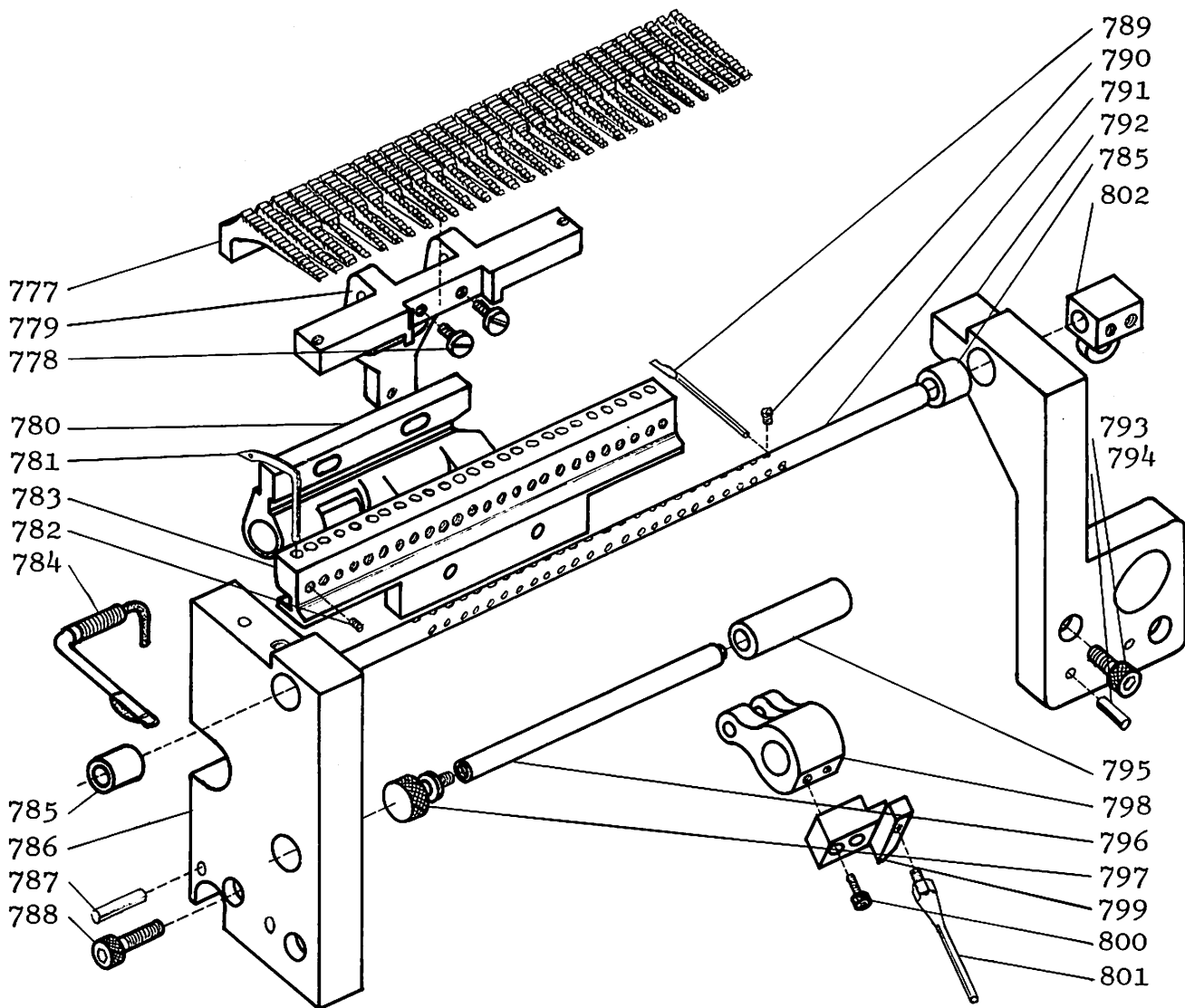
No	Parts No パーツNo	Item	品名	pcs. 個数	Scope of Use 用 途
(720)	10310 ...	Needle holder stud (3/16")	針留土台	1	For Model 12000, 12200,
(721)	430-A ...	Screw	頭ナシネジ (")	1	"
(722)	10312 ...	Needle holder	針 留	1	"
(723)	707 ...	Screw	皿ネジ (")	2	"
(724)	424 ...	Screw	頭ナシネジ (針)	12	"
(725)	10311 ...	Needle holder thread eyelet	針留糸道	1	"
(726)	30 ...	Screw	平ネジ (")	2	"
(727)	5005 ...	Nut	ナット (押工調節)	2	"
(728)	402 ...	Screw	頭ナシネジ (押工調節)	2	"
(729)	10319-A .	Shank	押エ土台	1	"
(730)	32 ...	Screw	平ネジ (")	1	"
(731)	10322 ...	Presser foot (A)	押エ(A)	1	"
(732)	10324 ...	Presser foot (B)	押エ(B)	1	"
(733)	10323 ...	Presser foot (D)	押エ(D)	1	"
(734)	7025 ...	Washer	ワッシャー (押エ)	2	"
(735)	929 ...	Screw	ネジ (")	2	"
(736)	10325 ...	Needle plate	針 板	1	"
(737)	10326 ...	Feed dog	送り歯	1	"
(738)	12 ...	Screw	平ネジ (")	12	"
(739)	10204 ...	Retainer	糸寄せ	12	"
(740)	10329 ...	Retainer holder	糸寄せ棒	1	"
(741)	10327 ...	Looper	ルーバー	12	"
(742)	424 ...	Screw	頭ナシネジ (")	12	"
(743)	10328 ...	Looper holder	ルーバー台	1	"
(744)	5010 ...	Nut	ナット (")	3	"
(745)	908 ...	Screw	ネジ (")	3	"



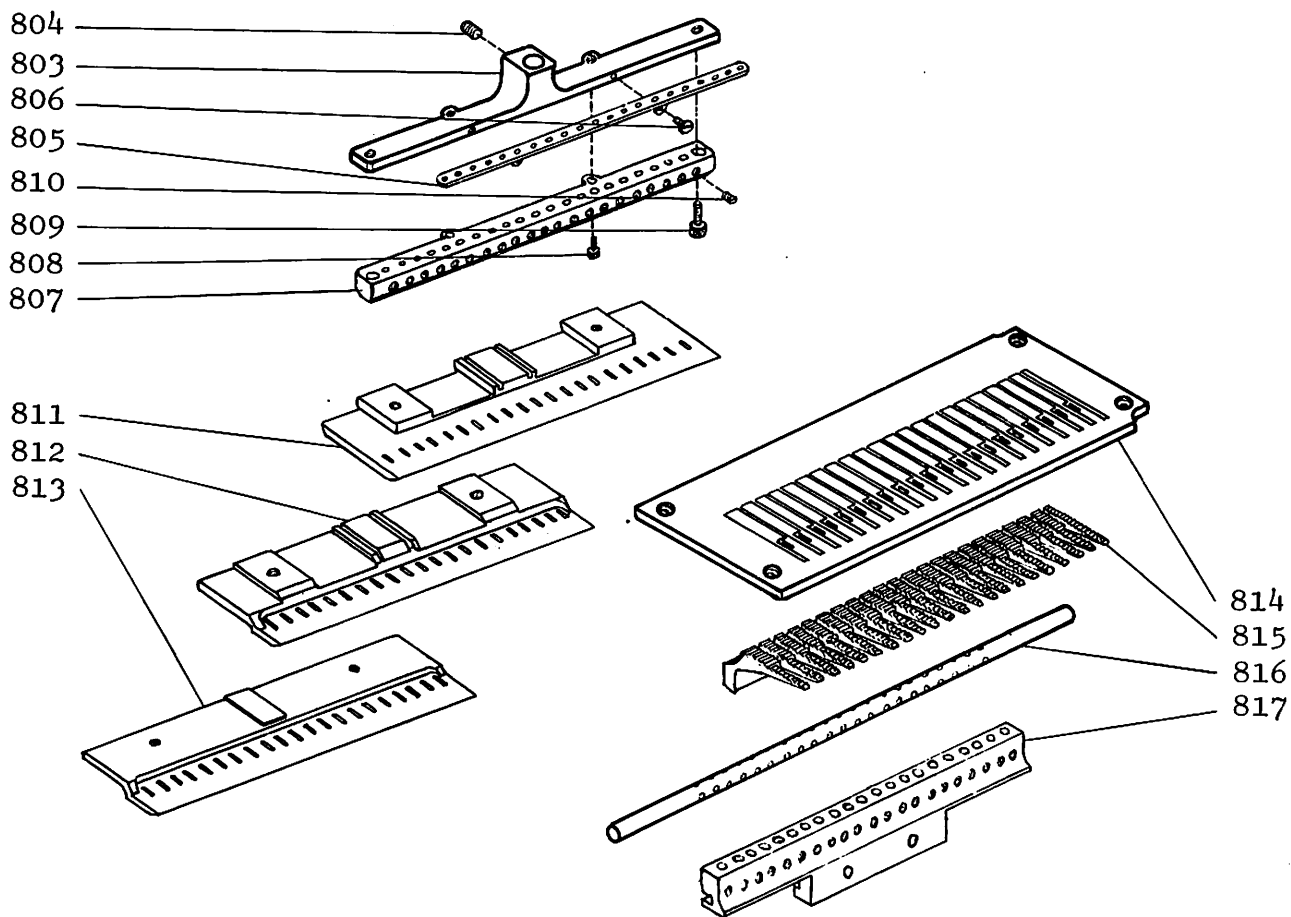
No.	Parts No. パーツNo.	Item	品名	pcs. 個数	Scope of Use 用途
(746)	10831 ...	Needle bar	針棒	1	For 21, 25-Needle Machine
(747)	10832 ...	Needle holder stud	針留取付台	1	For 25-Needle Machine
(748)	426 ...	Screw	ネジ (※)	2	
(749)	10833 ...	Needle holder thread eyelet	針留糸道	1	For 25-Needle Machine
(750)	4 ...	Screw	平ネジ	2	
(751)	10834 ...	Needle holder	針留	1	For 25-Needle Machine
(752)	864 ...	Cap bolt	キャップボルト	2	
(753)	865 ...	Cap bolt	キャップボルト	2	
(754)	424 ...	Screw	ネジ (針)	25	
(755)	10835 ...	Presser bar	押エ棒	1	For 21, 25-Needle Machine
(756)	10836 ...	Shank	押エシャング	1	For 21, 25-Needle Machine
(757)	426 ...	Screw	ネジ (※)	1	For 21, 25-Needle Machine
(758)	402 ...	Screw	ネジ (押エ調節)	2	
(759)	5005 ...	Nut	ナット (※)	2	
(760)	10837 ...	Presser foot stud	押エ取付台	1	For 21, 25-Needle Machine
(761)	966 ...	Pin	ピン (※)	1	For 21, 25-Needle Machine
(762)	814 ...	Screw	六角ネジ (押エ)	2	For 21, 25-Needle Machine
(763)	10838 ...	Presser foot (A)	押エ (A)	1	For 25-Needle Machine
(764)	10839 ...	Presser foot (B)	※ (B)	1	For 25-Needle Machine
(765)	10840 ...	Presser foot (C)	※ (C)	1	For 25-Needle Machine



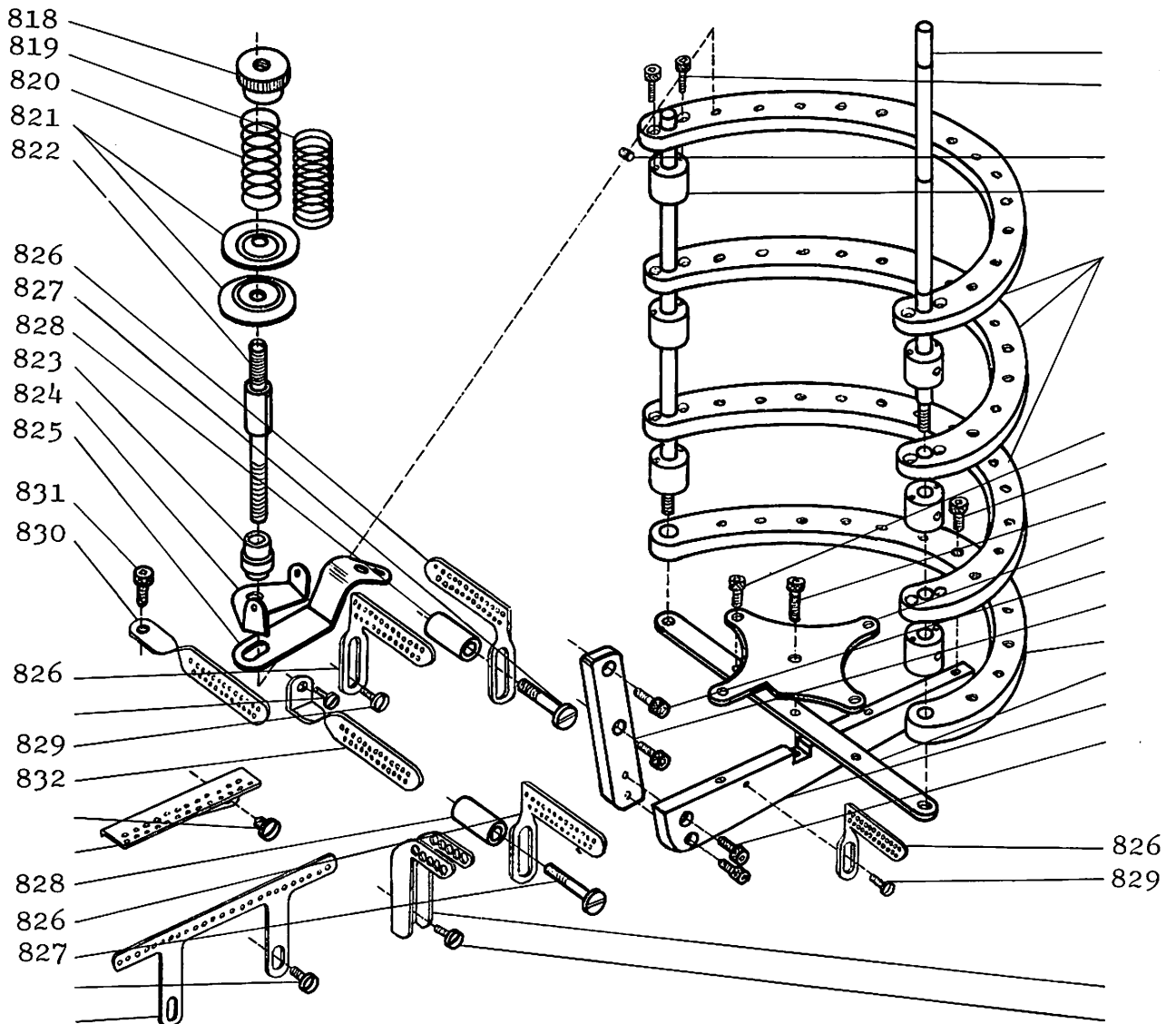
No	Parts No パーツNo	Item	品 名	pcs. 個 数	Scope of Use 用 途
(766)	10841 ...	Needle plate	針板	1	For 25-Needle Machine
(767)	701 ...	Screw	皿ネジ	4	
(768)	10842 ...	Cloth plate	大カバー	1	For 21, 25-Needle Machine
(769)	706 ...	Screw (long)	皿ネジ長 (・)	1	
(770)	705 ...	Screw (short)	皿ネジ短 (・)	3	
(771)	10843 ...	Needle plate support	針板土台	1	For 21, 25-Needle Machine
(772)	8002 ...	Pin	ピン (・)	2	
(773)	33 ...	Screw	平ネジ (・)	3	
(774)	10844 ...	Cover plate	サシ板	1	
(775)	10845 ...	Bracket spring	板バネ (・)	2	
(776)	41 ...	Screw	平ネジ (・)	2	



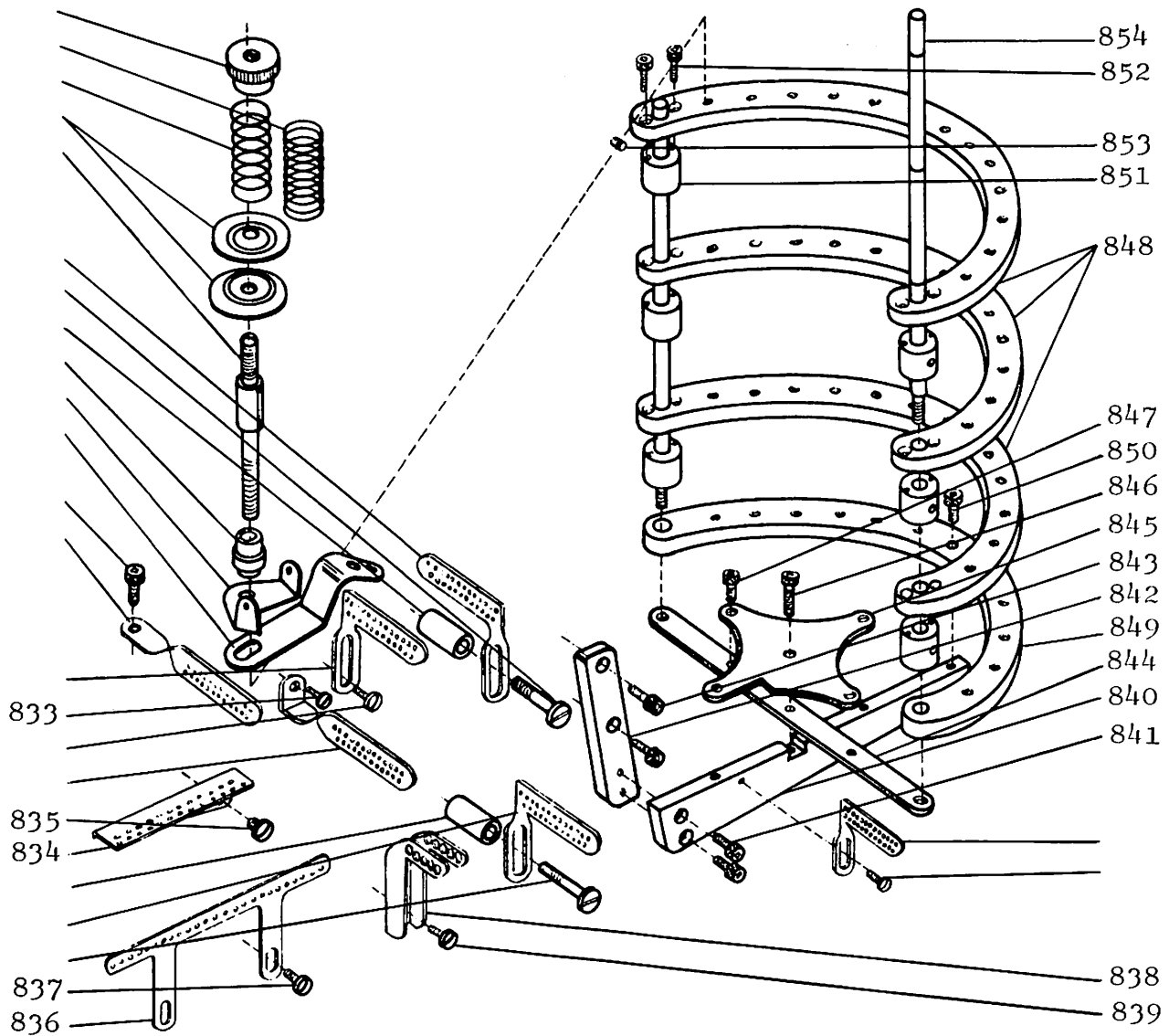
No	Parts No パーツNo	Item	品名	pcs. 個数	Scope of Use 用途
(777)	10846	Feed dog	送り歯	1	For 25-Needle Machine
(778)	16	Screw	平ネジ (※)	2	
(779)	10847	Feed rocker	送り歯取付台	1	For 21, 25-Needle Machine
(780)	10430	Looper holder frame	ルーバー土台	1	For 21, 25-Needle Machine
(781)	10327	Looper	ルーバー	25	For 25-Needle Machine
(782)	424	Screw	ネジ (※)	25	For 25-Needle Machine
(783)	10848	Looper holder	ルーバー台	1	For 25-Needle Machine
(784)	10849	Oil tube	オイル管 (水平送り)	1	For 21, 25-Needle Machine
(785)	10850	Bushing	ブッシュ (糸寄せ軸)	2	For 21, 25-Needle Machine
(786)	10851	Retainer holder (left)	糸寄せ土台 (左)	1	For 21, 25-Needle Machine
(787)	8025	Pin	ピン (※)	2	For 21, 25-Needle Machine
(788)	854	Cap bolt	キャップボルト (※)	2	
(789)	10204	Retainer	糸寄せ	25	For 25-Needle Machine
(790)	12	Screw	平ネジ (※)	25	For 25-Needle Machine
(791)	10853	Retainer carrier	糸寄せ軸棒	1	For 25-Needle Machine
(792)	10852	Retainer holder (right)	糸寄せ土台 (右)	1	For 21, 25-Needle Machine
(793)	851	Cap bolt	キャップボルト (※)	2	
(794)	8025	Pin	ピン (※)	2	For 21, 25-Needle Machine
(795)	10854	Bushing	ブッシュ (作動軸)	1	For 21, 25-Needle Machine
(796)	10855	Actuating pin	作動軸	1	For 21, 25-Needle Machine
(797)	10856	Top screw	つまみ (※)	1	For 21, 25-Needle Machine
(798)	10857	Looper thread take-up driving link	下糸天ピンリンク	1	For 21, 25-Needle Machine
(799)	10858	Looper thread take-up holder	下糸天ピン取付台	1	For 21, 25-Needle Machine
(800)	857	Cap bolt	キャップボルト (※)	2	For 21, 25-Needle Machine
(801)	10102	Looper thread take-up	下糸天ピン	1	
(802)	10859	Retainer holder	糸寄せ棒ダキ	1	For 21, 25-Needle Machine



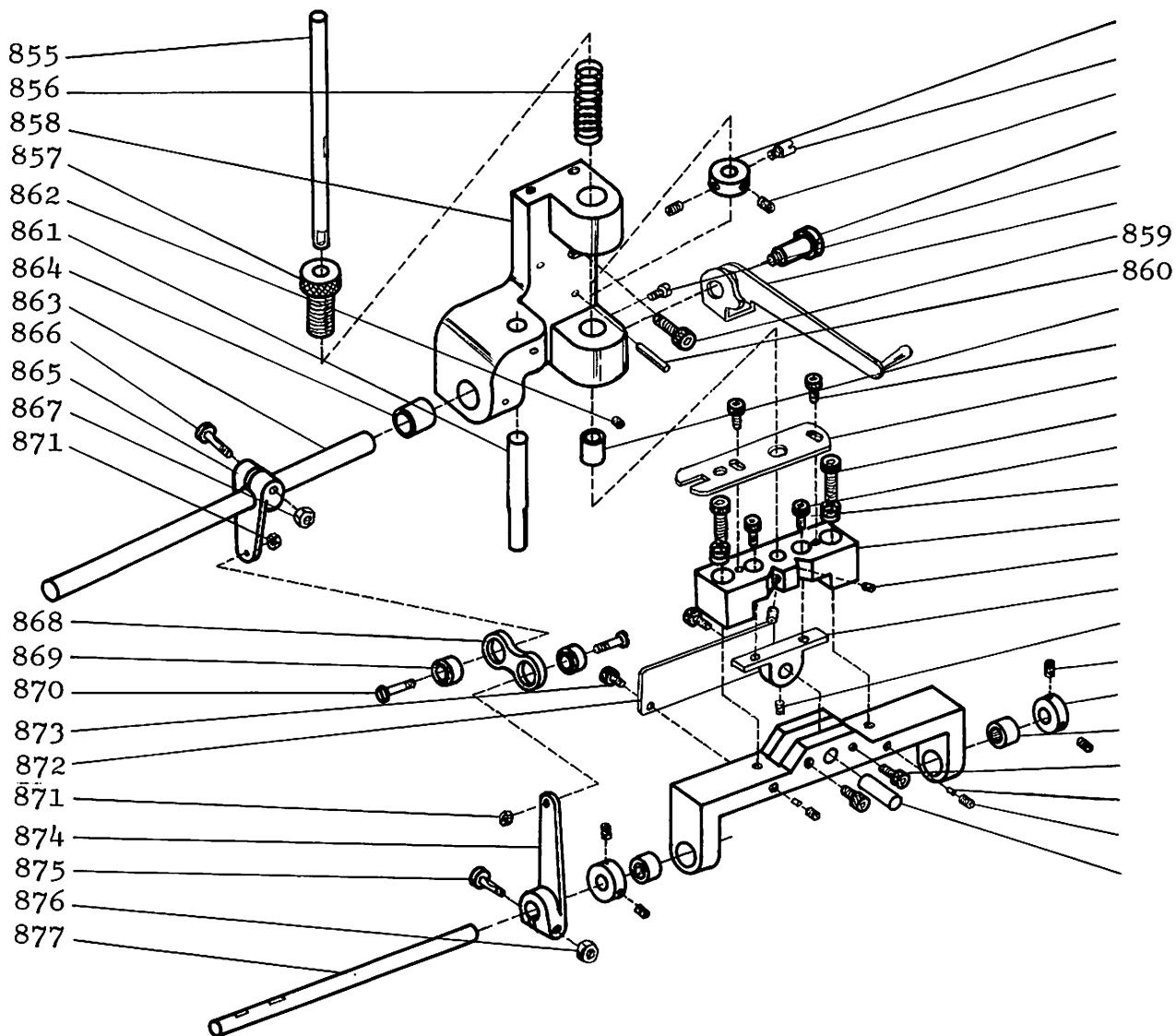
No.	Parts No パーツNo	Item	品名	pcs. 個数	Scope of Use 用途
(803)	10860 ...	Needle holder stud	針留取付台	1	For 21-Needle Machine
(804)	426 ...	Screw	ネジ (※)	2	For 21-Needle Machine
(805)	10861 ...	Needle holder thread eyelet	針留糸道	1	For 21-Needle Machine
(806)	4 ...	Screw	平ネジ (※)	2	For 21-Needle Machine
(807)	10862 ...	Needle holder	針留	1	For 21-Needle Machine
(808)	864 ...	Cap bolt	キャップボルト (※)	2	For 21-Needle Machine
(809)	865 ...	Cap bolt	キャップボルト (※)	2	For 21-Needle Machine
(810)	424 ...	Screw	ネジ (針)	21	For 21-Needle Machine
(811)	10863 ...	Presser foot (A)	押エ (A)	1	For 21-Needle Machine
(812)	10864 ...	Presser foot (B)	" (B)	1	For 21-Needle Machine
(813)	10865 ...	Presser foot (C)	" (C)	1	For 21-Needle Machine
(814)	10866 ...	Needle plate	針板	1	For 21-Needle Machine
(815)	10867 ...	Feed dog	送り歯	1	For 21-Needle Machine
(816)	10868 ...	Retainer holder	糸寄せ棒	1	For 21-Needle Machine
(817)	10869 ...	Looper holder	ルーバー台	1	For 21-Needle Machine



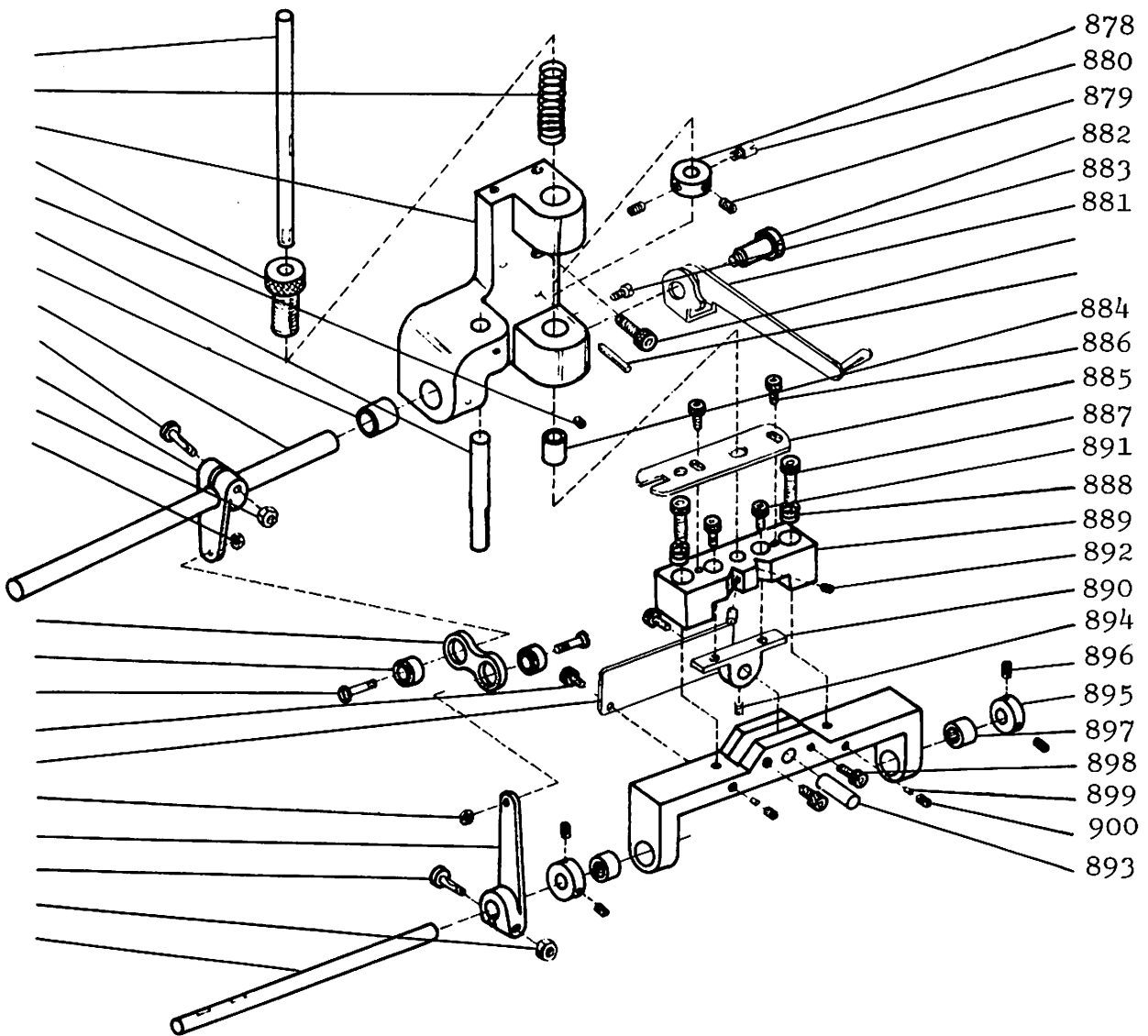
No.	Parts No パーツNo	Item	品名	pcs. 個数	Scope of Use 用途
(818)	10179 ...	Screw	糸調子ローレットネジ	50	For 25-Needle Machine
(819)	10177 ...	Spring	下糸調子スプリング	42	For 21-Needle Machine
(820)	10176 ...	Spring	上糸調子スプリング	50	For 25-Needle Machine
(821)	10175 ...	Tension disc	糸調子皿	100	For 25-Needle Machine
(822)	10178 ...	Tension post	糸調子心棒	84	For 21-Needle Machine
(823)	10174 ...	Collar	糸調子カラー	50	For 25-Needle Machine
(824)	10173 ...	Thread eyelet	糸調子糸道	42	For 21-Needle Machine
(825)	10171 ...	Thread guide plate	糸案内板	50	For 25-Needle Machine
(826)	10870 ...	Thread eyelet	中間糸道	4	For 25-Needle Machine
(826)	10871 ...	Thread eyelet	"	4	For 21-Needle Machine
(827)	82 ...	Screw	平ネジ (*)	2	For 21, 25-Needle Machine
(828)	7065 ...	Collar	カラー (*)	2	For 21, 25-Needle Machine
(829)	29 ...	Screw	平ネジ (*)	2	For 21, 25-Needle Machine
(830)	10872 ...	Needle bar thread eyelet	針棒糸道	1	For 25-Needle Machine
(830)	10873 ...	Needle bar thread eyelet	"	1	For 21-Needle Machine
(831)	853 ...	Cap bolt	キャップボルト (*)	1	For 21, 25-Needle Machine
(832)	10874 ...	Needle lever thread eyelet	針弓糸道	1	For 25-Needle Machine
(832)	10875 ...	Needle lever thread eyelet	"	1	For 21-Needle Machine



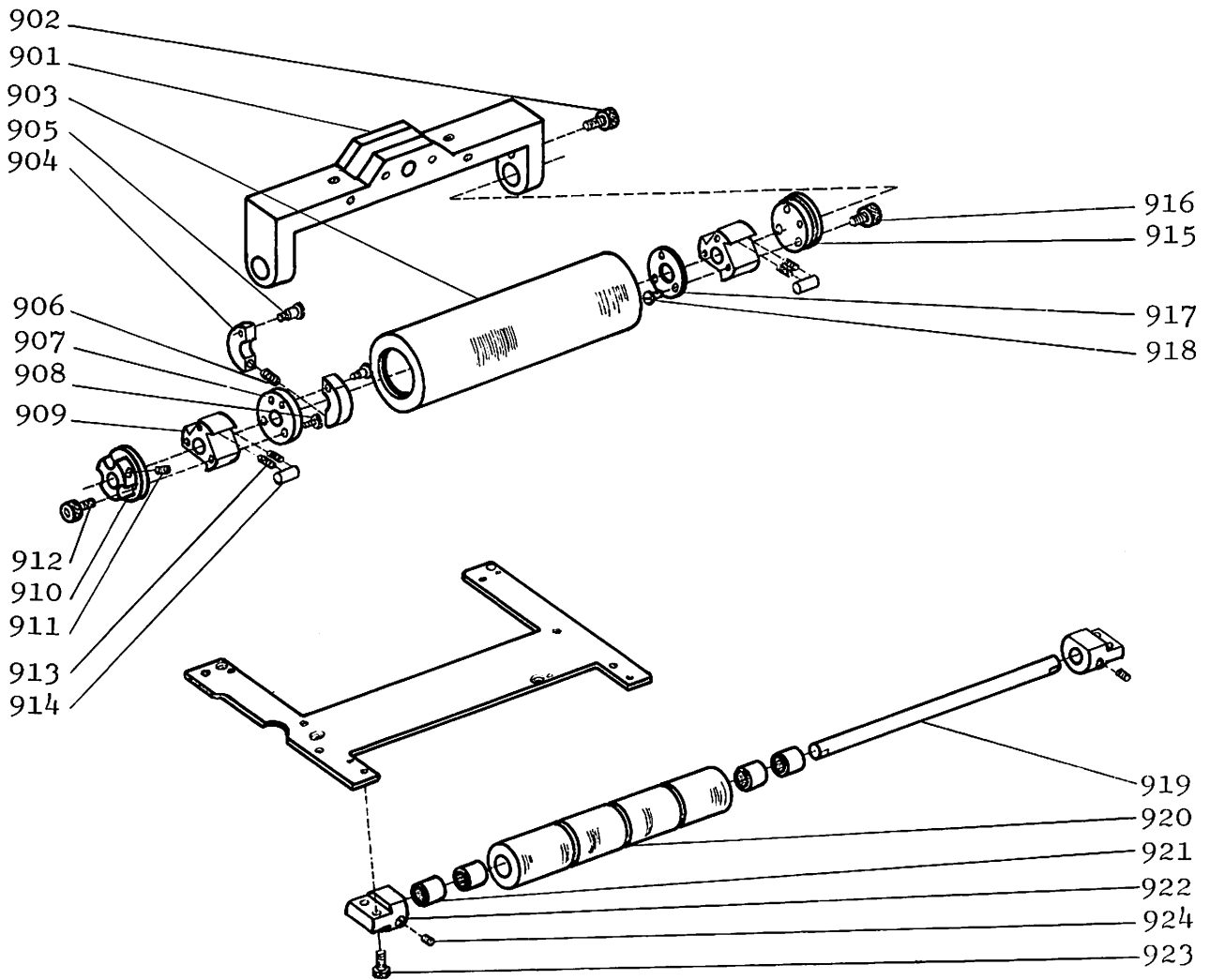
No	Parts No パーツNo	Item	品名	pcs. 個数	Scope of Use 用途
(833)	25 ...	Screw	平ネジ (#)	1	For 21, 25-Needle Machine
(834)	10876 ...	Thread guide	糸カケ糸道	1	For 25-Needle Machine
	10878 ...	Thread guide	"	1	For 21-Needle Machine
(835)	28 ...	Screw	平ネジ (#)	1	
(836)	10878 ...	Thread eyelet plate	下糸道板	1	For 25-Needle Machine
	10879 ...	Thread eyelet plate	"	1	For 21-Needle Machine
(837)	29 ...	Screw	平ネジ (#)	2	
(838)	10880 ...	Looper thread take-up guide	下糸天ビン糸道	1	For 21, 25-Needle Machine
(839)	20 ...	Screw	平ネジ (#)	1	For 21, 25-Needle Machine
(840)	10881 ...	Tension arm	糸調子ウデ	1	For 21, 25-Needle Machine
(841)	852 ...	Cap bolt	キャップボルト (#)	2	For 21, 25-Needle Machine
(842)	10882 ...	Tension stand	糸調子取付台	1	For 21, 25-Needle Machine
(843)	852 ...	Cap bolt	キャップボルト (#)	2	For 21, 25-Needle Machine
(844)	10883 ...	Tension set plate	糸調子主柱取付台	1	For 21, 25-Needle Machine
(845)	10884 ...	Tension set auxiliary set plate	糸調子補助板	1	For 21, 25-Needle Machine
(846)	851 ...	Cap bolt	キャップボルト (#)	1	For 21, 25-Needle Machine
(847)	853 ...	Cap bolt	"	4	For 21, 25-Needle Machine
(848)	10886 ...	Tension holder (B)	糸調子取付曲板(B)	3	For 21, 25-Needle Machine
(849)	10885 ...	Tension holder (A)	" (A)	1	For 21, 25-Needle Machine
(850)	851 ...	Cap bolt	キャップボルト (#)	1	For 21, 25-Needle Machine
(851)	10887 ...	Collar	カラー (#)	6	For 21, 25-Needle Machine
(852)	866 ...	Cap bolt	キャップボルト (#)	12	For 21, 25-Needle Machine
(853)	427 ...	Screw	ネジ (#)	6	For 21, 25-Needle Machine
(854)	10888 ...	Tension holder setting bar	糸調子主柱	2	For 21, 25-Needle Machine



No.	Parts No パーツNo	Item	品名	pcs. 個数	Scope of Use 用途
(855)	10889 ...	Presser bar	押エ棒	1	5" puller
(856)	10201 ...	Spring	スプリング	1	5" puller
(857)	10200 ...	Screw	調節ネジ	1	5" puller
(858)	10890 ...	Mounting bracket	タック土台	1	5" puller
(859)	854 ...	Cap bolt	キャップボルト (※)	2	5" puller
(860)	8026 ...	Pin	ノックピン (※)	2	5" puller
(861)	10891 ...	York shaft	振止め棒	1	5" puller
(862)	426 ...	Screw	ネジ (※)	1	5" puller
(863)	10892 ...	Puller driving shaft	タック大シャフト	1	5" puller
(864)	10082 ...	Bushing	ブッシュ (※)	1	5" puller
(865)	10213 ...	Clutch driving lever	タックレバー	1	5" puller
(866)	911 ...	Screw	ネジ (※)	1	5" puller
(867)	5001 ...	Nut	ナット (※)	1	5" puller
(868)	10893 ...	Link	リンク	1	5" puller
(869)	10894 ...	Joint	ジョイント	2	5" puller
(870)	10 ...	Screw	平ネジ (※)	2	5" puller
(871)	5002 ...	Nut	ナット (※)	2	5" puller
(872)	10895 ...	Guide plate	ガイドプレート	1	5" puller
(873)	853 ...	Cap bolt	キャップボルト	2	5" puller
(874)	10896 ...	Driving lever	駆動レバー	1	5" puller
(875)	911 ...	Screw	ネジ (※)	1	5" puller
(876)	5001 ...	Nut	ナット (※)	1	5" puller
(877)	10897 ...	Upper feed roller shaft	上ローラー軸	1	5" puller



No	Parts No パーツNo	Item	品名	pcs. 個数	Scope of Use 用途
(878)	10898 ...	Presser bar holder	押エ棒ダキ	1	5" puller
(879)	426 ...	Screw	ネジ (#)	2	5" puller
(880)	903 ...	Screw	作動ネジ	1	5" puller
(881)	10198 ...	Foot lifter and tension disc release lever	押エ上ゲレバー	1	5" puller
(882)	10199 ...	Screw	ネジ (#)	1	5" puller
(883)	900 ...	Screw	ストップネジ	1	5" puller
(884)	10202 ...	Bushing	ブッシュ (押エ棒)	1	5" puller
(885)	10899 ...	York guide	振れ止め板	1	5" puller
(886)	853 ...	Cap bolt	キャップボルト (#)	2	5" puller
(887)	867 ...	Cap bolt	キャップボルト (バランス)	2	5" puller
(888)	3032 ...	Spring	スプリング (#)	2	5" puller
(889)	10900 ...	Upper feed roller york set block	ギヤ支へ取付台	1	5" puller
(890)	10901 ...	Connection	コネクション	1	5" puller
(891)	868 ...	Screw	ネジ (#)	2	5" puller
(892)	426 ...	Screw	ネジ (取付台)	2	5" puller
(893)	10902 ...	Shaft	軸 (コネクション)	1	5" puller
(894)	426 ...	Screw	ネジ (#)	1	5" puller
(895)	7062 ...	Collar	カラー	2	5" puller
(896)	427 ...	Screw	ネジ (#)	4	5" puller
(897)	10903 ...	Needle bearing	ニードルベアリング	2	5" puller
(898)	858 ...	Cap bolt	キャップボルト	2	5" puller
(899)	8027 ...	Liner	ネジライナー	2	5" puller
(900)	428 ...	Screw	ネジ	2	5" puller



No.	Parts No. パーツNo	Item	品名	pcs. 個数	Scope of Use 用途
(901)	10904 ...	Upper feed roller yoke	ギヤ支へ	1	5" puller
(902)	860 ...	Cap bolt	キャップボルト (丸板)	1	5" puller
(903)	10905 ...	Upper roller	上ローラー	1	5" puller
(904)	10906 ...	Brake shoe	ブレーキシュー	2	5" puller
(905)	967 ...	Screw	ネジ (丸)	2	5" puller
(906)	10262 ...	Spring	スプリング (丸)	1	5" puller
(907)	10907 ...	Disk brake	駆動丸板 (丸)	1	5" puller
(908)	40 ...	Screw	平ネジ	2	5" puller
(909)	10908 ...	Clutch disk	クラッチ	2	5" puller
(910)	10909 ...	Clutch driving plate	クラッチ駆動丸板	1	5" puller
(911)	426 ...	Screw	ネジ (丸)	2	5" puller
(912)	855 ...	Cap bolt	キャップボルト (クラッチ)	3	5" puller
(913)	10225 ...	Spring	スプリング (クラッチ)	12	5" puller
(914)	10910 ...	Roller	ローラー (クラッチ)	6	5" puller
(915)	10911 ...	Clutch plate	クラッチ受丸板	1	5" puller
(916)	855 ...	Cap bolt	キャップボルト (丸)	3	5" puller
(917)	10912 ...	Disk plate	ローラー受丸板	1	5" puller
(918)	40 ...	Screw	平ネジ (丸)	3	5" puller
(919)	10913 ...	Lower feed roller shaft	下ローラー軸	1	5" puller
(920)	10914 ...	Lower roller	下ローラー	1	5" puller
(921)	10903 ...	Needle bearing	ニードルベアリング	4	5" puller
(922)	10915 ...	Bush	下ローラー軸受	2	5" puller
(923)	365 ...	Cap bolt	キャップボルト (丸)	4	5" puller
(924)	426 ...	Screw	ネジ (下ローラー軸)	2	5" puller