

# DTS SERIES

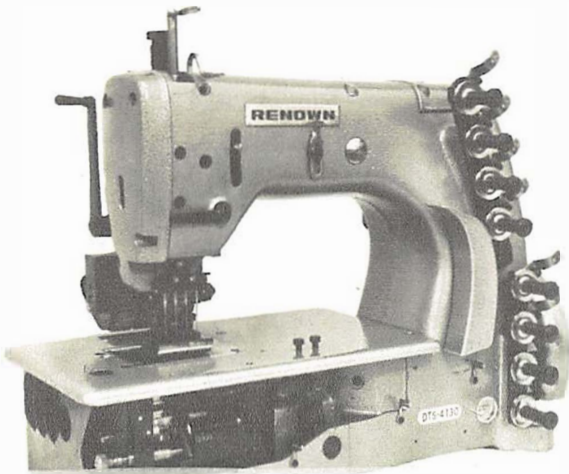
4130 / 4230 / 4330  
2620 / 2720 / 2520  
4530 / 12000 / 12200



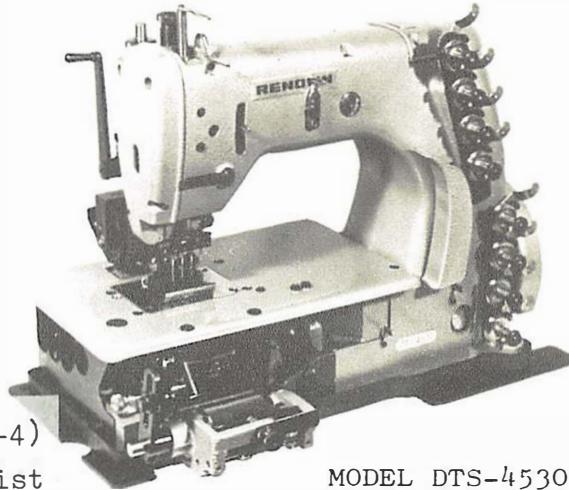
DTS-2620 (Similar to Union Special 54200 N.P.)  
2 - Needle Double Chainstitch Elastic Waist  
Band Machine w/29476MC Feed Roller & Clutch  
Assembly

DTS-2520 : Same as 54200 N.P., except fitted  
with 29486F Elastic Metering Device

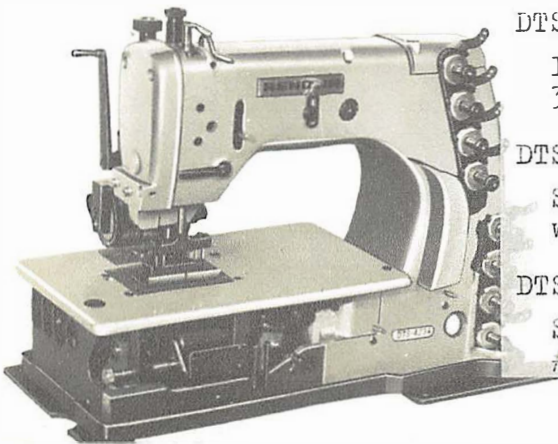
DTS-4530 (Similar to Union Special 54200 G-4)  
Same as 54200E-4, except fitted with  
29486F Elastic Metering Device



DTS-4130 (Similar to Union Special 54200 E-4)  
4 - Needle Double Chainstitch Elastic Waist  
Band Machine



MODEL DTS-4530



DTS-12000 (Similar to Union Special 54400 H-12)  
12 - Needle Double Chainstitch  
3/16" Gauge Machine

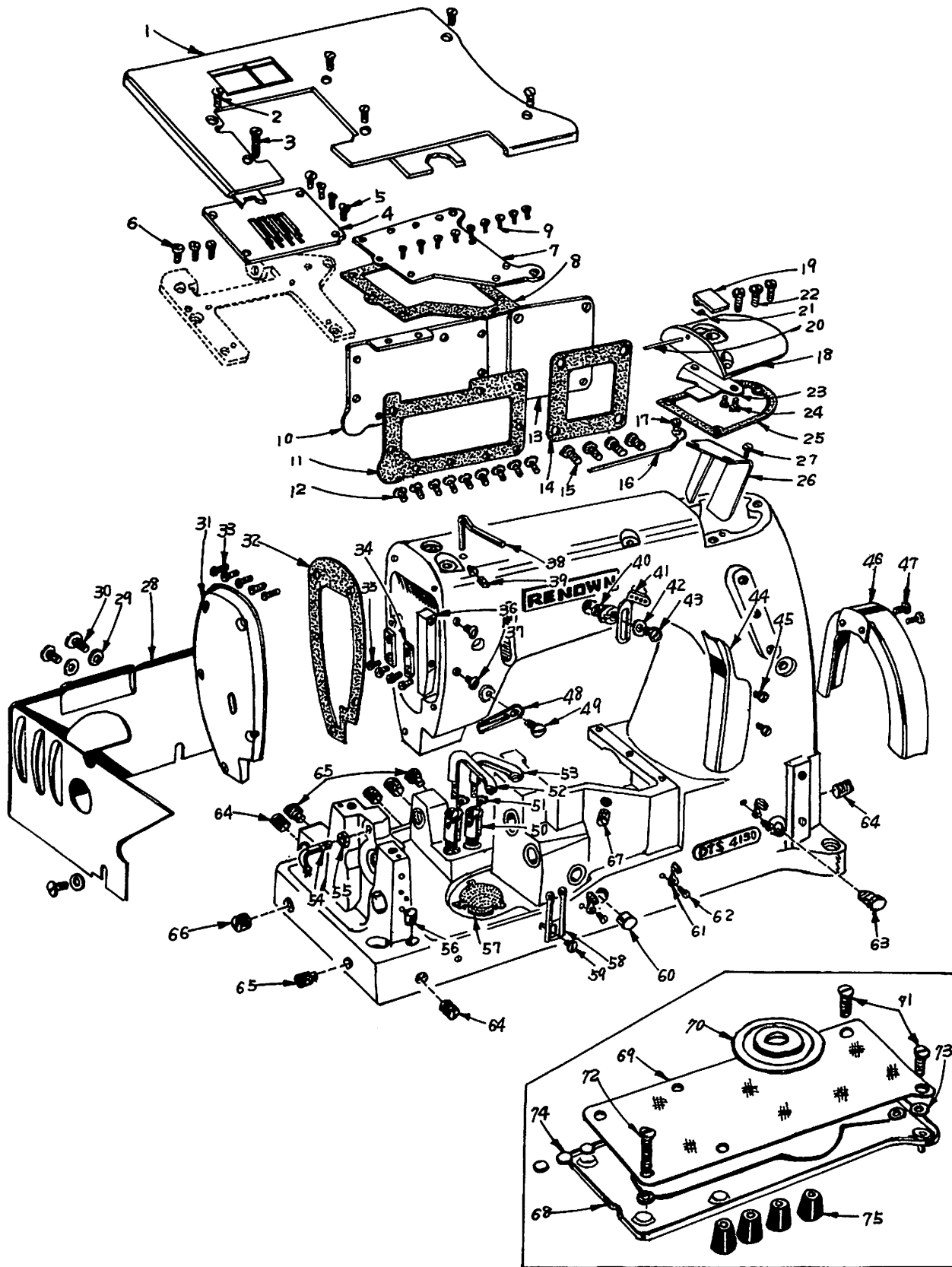
DTS-12200 (Similar to Union Special 54400 J-12)  
Same as 54400H-12, except equipped  
with close coupled puller, upper roller drive

DTS-12500 (Similar to Union Special 54400 G-12)  
Same as 54400J-12, except fitted with  
#29486F Elastic Metering Device

DTS-4230 (Similar to Union Special 54200 K-4)  
4 - Needle Double Chainstitch Unequal  
Space Waist Band Machine

MODEL DTS-12200

Fig. 1



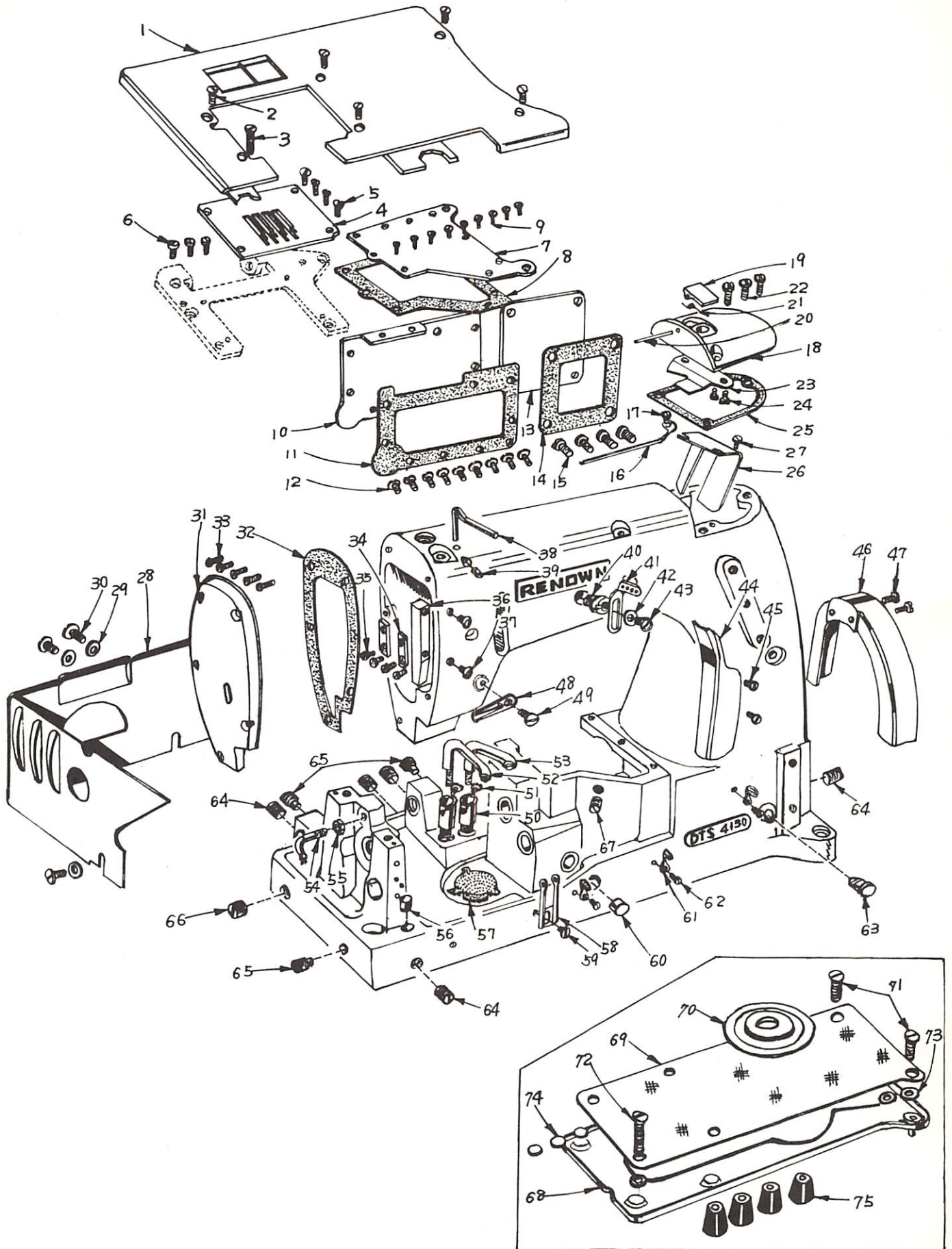
# List of Fig. 1 (For Model DTS-4130)

No.	Parts No.	Item	Pcs	No.	パーツ No.	品 名	個数
(1)	10041 ...	Cloth plate	1	(1)	10041 .....	大カバー	1
(2)	705 ...	Screw	5	(2)	705 .....	皿ネジ (大カバー長)	5
(3)	706 ...	Screw	1	(3)	706 .....	皿ネジ (大カバー短)	1
(4)	10042 ...	Needle plate (1)	1	(4)	10042-1 .....	針板	1
	10042 ...	Needle plate (1-1/8)	1		10042-1-1/8 .....	針板	1
	10042 ...	Needle plate (1-1/4)	1		10042-1-1/4 .....	針板	1
(5)	701 ...	Screw	4	(5)	701 .....	皿ネジ (針板)	4
(6)	33 ...	Screw	3	(6)	33 .....	平ネジ (針板土台)	3
(7)	10029 ...	Oil reservoir top cover	1	(7)	10029 .....	オイルタンク上ブタ	1
(8)	10030 ...	Oil reservoir top cover gasket	1	(8)	10030 .....	オイルタンク上ブタパッキン	1
(9)	700 ...	Screw	9	(9)	700 .....	皿ネジ (オイルタンク上ブタ)	9
(10)	10027 ...	Crank cover (left)	1	(10)	10027 .....	オイルタンク立フタ (左)	1
(11)	10028 ...	Crank cover gasket (left)	1	(11)	10028 .....	オイルタンク立フタ (左)(パッキン)	1
(12)	2 ...	Screw	9	(12)	2 .....	平ネジ (オイルタンク立フタ左)	9
(13)	10031 ...	Crank cover (right)	1	(13)	10031 .....	オイルタンク立フタ右	1
(14)	10032 ...	Crank cover gasket (right)	1	(14)	10032 .....	オイルタンク立フタ右パッキン	1
(15)	2 ...	Screw	4	(15)	2 .....	平ネジ (オイルタンク立フタ右)	4
(16)	10014 ...	Needle lever shaft oiler	1	(16)	10014 .....	針弓シャフト樋	1
(17)	25 ...	Screw	1	(17)	25 .....	平ネジ (針弓シャフト樋)	1
(18)	10033 ...	Crank oil cover	1	(18)	10033 .....	オイルタンク小ブタ	1
(19)	10036 ...	Oil cap	1	(19)	10036 .....	オイル注入ブタ	1
(20)	10038 ...	Oil cap hinge pin	1	(20)	10038 .....	オイル注入ブタピン	1
(21)	10037 ...	Oil cap hinge spring	1	(21)	10037 .....	オイル注入ブタスプリング	1
(22)	3 ...	Screw	3	(22)	3 .....	平ネジ (オイルタンク小ブタ)	3
(23)	10035 ...	Oil drip plate	1	(23)	10035 .....	オイル落シ板	1
(24)	25 ...	Screw	2	(24)	25 .....	平ネジ (オイル落シ板)	2
(25)	10034 ...	Gasket	1	(25)	10034 .....	オイルタンク小ブタパッキン	1
(26)	10015 ...	Baffle plate	1	(26)	10015 .....	オイル遮閉板	1
(27)	25 ...	Screw	1	(27)	25 .....	平ネジ (オイル) 遮閉板	1
(28)	10040 ...	Belt guard	1	(28)	10040 .....	ベットのカバー	1
(29)	7004 ...	Washer	3	(29)	7004 .....	ワッシャー (ベットのカバー)	3
(30)	29 ...	Screw	3	(30)	29 .....	平ネジ (ベットのカバー)	3
(31)	10025 ...	Head cover	1	(31)	10025 .....	面 板	1
(32)	10026 ...	Gasket	1	(32)	10026 .....	面板パッキン	1
(33)	3 ...	Screw	5	(33)	3 .....	平ネジ (面板)	5
(34)	10012 ...	Presser bar connecting guide plate	2	(34)	10012 .....	押エ棒振レ止メ板	2
(35)	25 ...	Screw	4	(35)	25 .....	平ネジ (押エ棒振レ止メ板)	4
(36)	10013 ...	Needle connecting guide block	1	(36)	10013 .....	針振レ止メ	1
(37)	27 ...	Screw	2	(37)	27 .....	平ネジ (針振レ止メ)	2
(38)	10019 ...	Needle thread take-up wire	1	(38)	10019 .....	上糸受ケ	1
(39)	402 ...	Screw	1	(39)	402 .....	頭ナシネジ (上糸受ケ)	1
(40)	914 ...	Adapter screw	1	(40)	914 .....	穴遮閉ネジ	1
(41)	10021 ...	Thread eyelet	1	(41)	10021 .....	上糸中間糸道	1
(42)	7003 ...	Washer	1	(42)	7003 .....	ワッシャー (上糸中間糸道)	1
(43)	29 ...	Screw	1	(43)	29 .....	平ネジ (上糸中間糸道)	1
(44)	10024 ...	Looper thread guide	1	(44)	10024 .....	下糸カバー	1
(45)	32 ...	Screw	2	(45)	32 .....	平ネジ (下糸カバー)	2
(46)	10039 ...	Belt guard	1	(46)	10039 .....	ベルトカバー	1
(47)	32 ...	Screw	2	(47)	32 .....	平ネジ (ベルトカバー)	2
(48)	10023 ...	Needle thread take-up wire	1	(48)	10023 .....	上糸受ケ	1
(49)	28 ...	Screw	1	(49)	28 .....	平ネジ (上糸受ケ)	1
(50)	10009 ...	Oil tube holder	2	(50)	10009 .....	オイル管土台	2
(51)	25 ...	Screw	2	(51)	25 .....	平ネジ (オイル管)	2
(52)	10006 ...	Oil tube	1	(52)	10006 .....	オイル管 (上下送りエキセン駆動)	1
(53)	10008 ...	Oil tube	1	(53)	10008 .....	オイル管 (下糸サバキ駆動エキセン)	1
(54)	10007 ...	Oil tube	1	(54)	10007 .....	オイル管 (水平送りクランク)	1
(55)	5007 ...	Nut	1	(55)	5007 .....	ナット (オイル管)	1

( to be continued )

[次ページに続く]

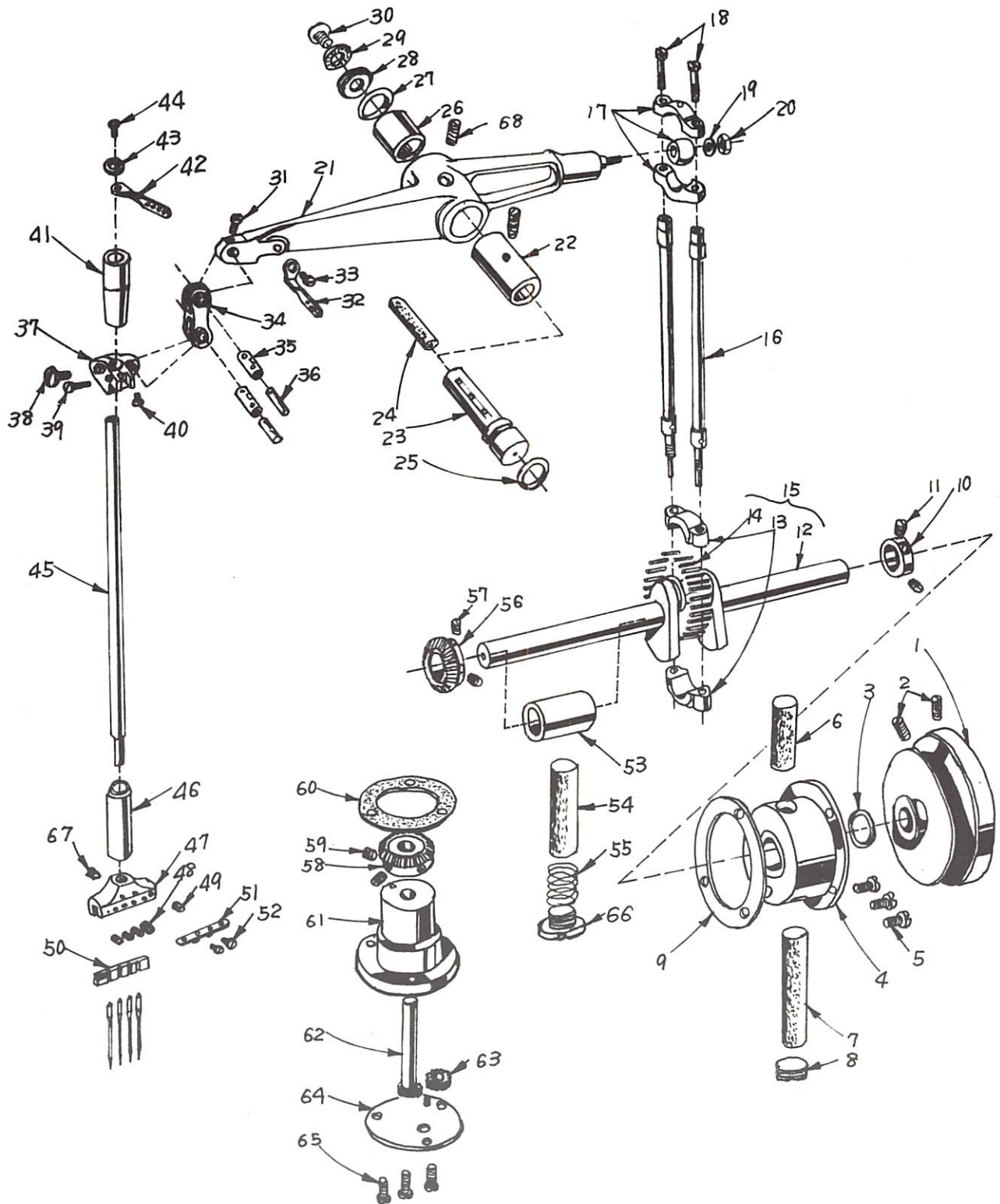
Fig. 1



# List of Fig. 1 (For Model DTS-4130)

No.	Parts No.	Item	Pcs	No.	パーツ No.	品名	個数
(56)	10011 ...	Screw	1	(56)	10011	油止メ	1
(57)	10018 ...	Lint filer screen	1	(57)	10018	リントフィルタースクリーン	1
(58)	10022 ...	Looper thread pull-off eyelet	1	(58)	10022	下糸サバキ糸道	1
(59)	31 ...	Screw	1	(59)	31	平ネジ (下糸サバキ糸道)	1
(60)	10010 ...	Thread eyelet	1	(60)	10010	糸寄せシャフトストップ	1
(61)	10020 ...	Thread eyelet	3	(61)	10020	下糸道	3
(62)	30 ...	Screw	3	(62)	30	平ネジ (下糸道)	3
(63)	10016 ...	Oil gauge	1	(63)	10016	オイルゲージ	1
(64)	420-B ...	Screw	5	(64)	420-B	オイル止メネジ	5
(65)	913 ...	Screw	3	(65)	913	プラグネジ	3
(66)	421-B ...	Screw	1	(66)	421-B	頭ナシネジ (油止メ)	1
(67)	401 ...	Screw	1	(67)	401	頭ナシネジ (油止メ)	1
(68)	10005 ...	Oil bath	1	(68)	10005	油受ケ	1
(69)	10004 ...	Felt	1	(69)	10004	フェルト (油受ケ)	1
(70)	10001 ...	Oil filter cap	1	(70)	10001	オイルフィルターキャップ	1
(71)	703 ...	Screw	2	(71)	703	皿ネジ (油受ケ取付短)	2
(72)	704 ...	Screw	1	(72)	704	皿ネジ (油受ケ取付長)	1
(73)	10235 ...	Washer	3	(73)	10235	ワッシャー (フェルト)	3
(74)	10236 ...	Washer	3	(74)	10236	ワッシャー (フェルト)	3
(75)	10000 ...	Mounting bushing	4	(75)	10000	防振ゴム	4

Fig. 2



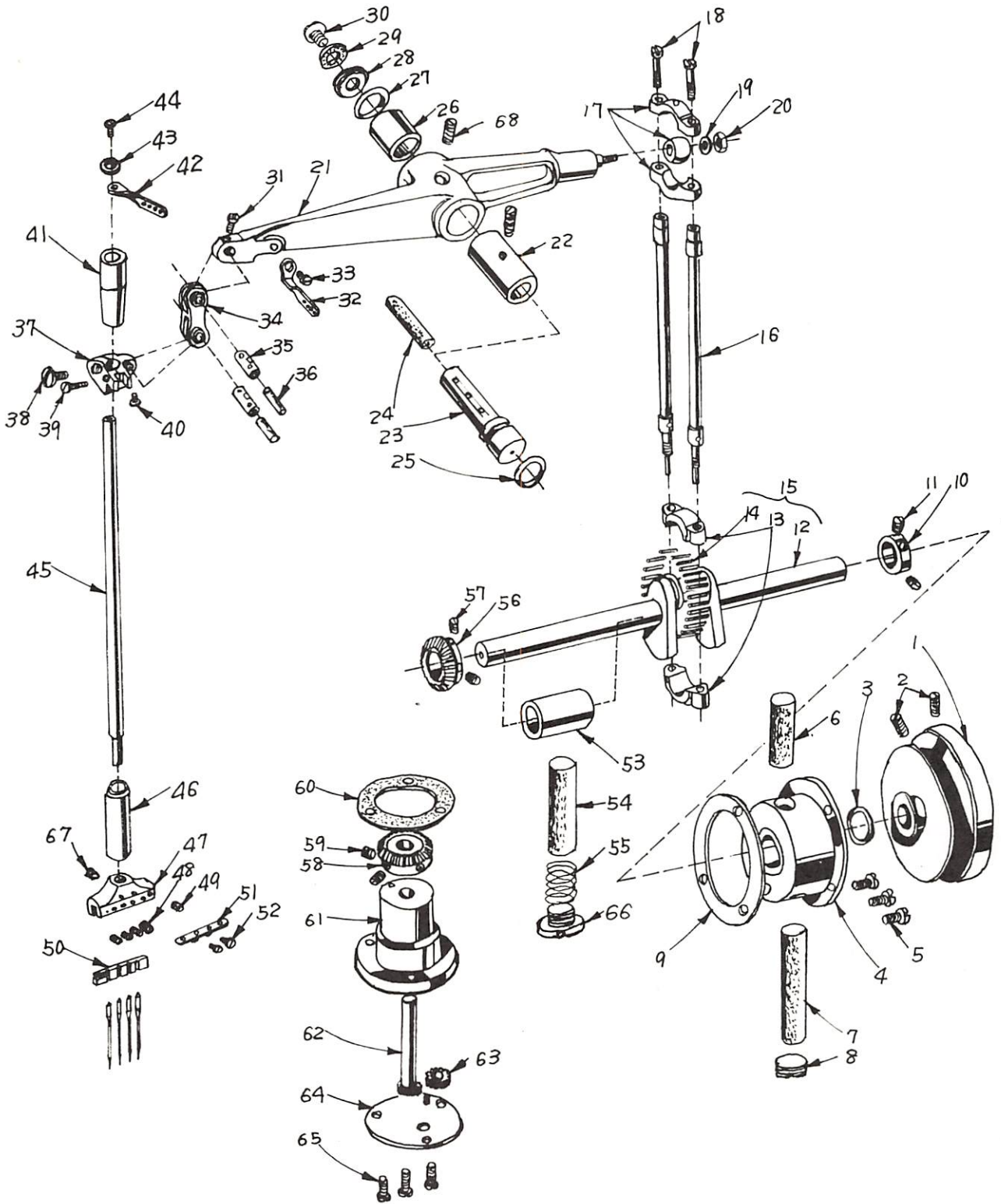
## List of Fig. 2 (For Model DTS-4130)

No.	Parts No.	Item	Pcs	No.	パーツ No.	品 名	個数
(1)	10065	Pulley	1	(1)	10065	プーリー	1
(2)	404	Screw	2	(2)	404	頭ナシネジ (プーリー)	2
(3)	10069	O ring	1	(3)	10069	Oリング (プーリー)	1
(4)	10066	Collar	1	(4)	10066	後ブッシュ	1
(5)	1	Screw	3	(5)	1	平ネジ (後ブッシュ)	3
(6)	10067	Felt	1	(6)	10067	フェルト (後ブッシュ上)	1
(7)	10068	Felt	1	(7)	10068	フェルト (後ブッシュ下)	1
(8)	400	Screw	1	(8)	400	頭ナシネジ (油止め)	1
(9)	10070	Housing gasket	1	(9)	10070	後ブッシュパッキン	1
(10)	10071	Crank shaft collar	1	(10)	10071	クランクシャフトカラー	1
(11)	405	Screw	1	(11)	405	頭ナシネジ (クランクシャフトカラー)	2
(12)	10064	Crank shaft	1	(12)	10064	クランクシャフト	1
(13)	10062	Needle bearing holder	1	(13)	10062	ニードルベアリングホルダー	1
(14)	10063	Needle bearing	28	(14)	10063	ニードルベアリング	28
(15)	10234	Crank shaft set		(15)	10234	クランクシャフトセット	
(16)	10061	Needle lever connecting rod	2	(16)	10061	立ロット連結棒	2
(17)	10060	Needle lever ball joint	1	(17)	10060	立ロット (上) 玉付	1
(18)	906	Screw	2	(18)	906	ネジ (立ロットフタ)	2
(19)	7001	Washer	1	(19)	7001	ワッシャー (立ロット玉止め)	1
(20)	5004	Nut	1	(20)	5004	ナット (立ロット玉止め)	1
(21)	10053	Needle lever	1	(21)	10053	針 弓	1
(22)	10052	Needle lever bushing	1	(22)	10052	針弓軸ブッシュ	1
(23)	10055	Needle lever	1	(23)	10055	針弓軸	1
(24)	10079	Felt	1	(24)	10079	フェルト (針弓軸)	1
(25)	10057	O ring	1	(25)	10057	Oリング (針弓軸)	1
(26)	10056	Collar	1	(26)	10056	ブッシュ (針弓)	1
(27)	10057	O ring	1	(27)	10057	Oリング (針弓軸)	1
(28)	10059	Washer	1	(28)	10059	ワッシャー (針弓軸)	1
(29)	10058	Gasket	1	(29)	10058	ガスケット (針弓軸)	1
(30)	22	Screw	1	(30)	22	平ネジ (針弓軸)	1
(31)	30	Screw	1	(31)	30	平ネジ (針棒目鏡ピン)	1
(32)	10054	Needle lever thread eyelet	1	(32)	10054	針弓糸道	1
(33)	25	Screw	1	(33)	25	平ネジ (針弓糸道)	1
(34)	10050	Needle lever link	1	(34)	10050	針棒目鏡	1
(35)	10126	Link pin	2	(35)	10126	針棒目鏡ピン	2
(36)	10127	Felt	2	(36)	10127	フェルト (針棒目鏡ピン)	2
(37)	10049	Needle bar connecting	1	(37)	10049	針棒ダキ	1
(38)	20	Screw	1	(38)	20	平ネジ (針棒ダキ)	1
(39)	21	Screw	1	(39)	21	平ネジ (針棒ダキ)	1
(40)	30	Screw	1	(40)	30	平ネジ (針棒目鏡ピン)	1
(41)	10048	Needle bar collar (upper)	1	(41)	10048	針棒ブッシュ (上)	1
(42)	10051	Needle bar thread eyelet	1	(42)	10051	針棒糸道	1
(43)	7006	Spring washer	1	(43)	7006	スプリングワッシャー (針棒糸道)	1
(44)	23	Screw	1	(44)	23	平ネジ (針棒糸道)	1
(45)	10047	Needle bar	1	(45)	10047	針 棒	1
(46)	10046	Needle bar collar (lower)	1	(46)	10046	針棒ブッシュ (下)	1

( to be continued )

[次ページに続く]

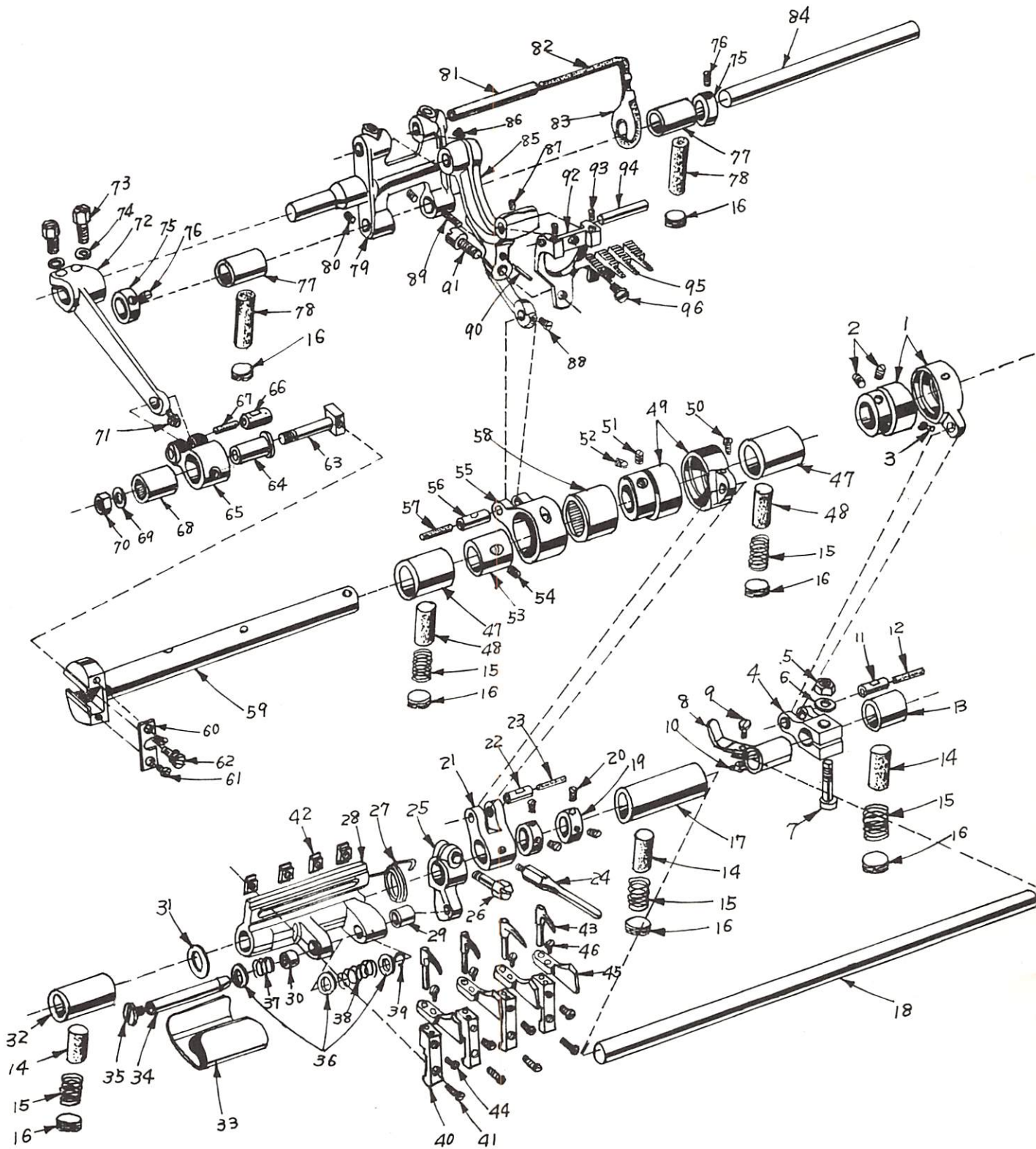
Fig. 2



## List of Fig. 2 (For Model DTS-4130)

No.	Parts No.	Item	Pcs	No.	パーツ No.	品 名	個数
(47)	10043 ...	Needle holder (1)	1	(47)	10043-1 .....	針 留	1
	10043 ...	Needle holder (1-1/8)	1		10043-1-1/8	針 留	1
	10043 ...	Needle holder (1-1/4)	1		10043-1-1/4	針 留	1
(48)	415 ...	Screw	4	(48)	415 .....	頭ナシネジ (針)	4
(49)	414 ...	Screw	1	(49)	414 .....	頭ナシネジ (針留板)	1
(50)	10044 ...	Needle holder (1)	1	(50)	10044-1 .....	針留板	1
	10044 ...	Needle holder (1-1/8)	1		10044-1-1/8	針留板	1
	10044 ...	Needle holder (1-1/4)	1		10044-1-1/4	針留板	1
(51)	10045 ...	Needle holder thread eyelet (1)	1	(51)	10045-1 .....	針留糸道	1
	10045 ...	Needle holder thread eyelet (1-1/8)	1		10045-1-1/8	針留糸道	1
	10045 ...	Needle holder thread eyelet (1-1/4)	1		10045-1-1/4	針留糸道	1
(52)	6 ...	Screw	2	(52)	6 .....	平ネジ (針留糸道)	2
(53)	10082 ...	Crank shaft bushing	1	(53)	10082 .....	クランクシャフトブッシュ	1
(54)	10080 ...	Crank shaft felt	1	(54)	10080 .....	クランクシャフトフェルト	1
(55)	10081 ...	Spring for felt	1	(55)	10081 .....	フェルト用スプリング	1
(56)	10073 ...	Oil pump driving gear	1	(56)	10073 .....	オイルポンプ伝動カサ歯車	1
(57)	405 ...	Screw	2	(57)	405 .....	頭ナシネジ(オイルポンプ伝動カサ歯車)	2
(58)	10072 ...	Oil pump driven gear	1	(58)	10072 .....	オイルポンプ従動カサ歯車	1
(59)	403 ...	Screw	2	(59)	403 .....	頭ナシネジ(オイルポンプ従動カサ歯車)	2
(60)	10077 ...	Gasket	1	(60)	10077 .....	ポンプ土台パッキン	1
(61)	10075 ...	Oil pump housing	1	(61)	10075 .....	ポンプ土台	1
(62)	10074 ...	Oil pump driving gear	1	(62)	10074 .....	ポンプ伝動平歯車	1
(63)	10076 ...	Oil pump driven gear	1	(63)	10076 .....	ポンプ従動平歯車	1
(64)	10078 ...	Oil pump housing cover	1	(64)	10078 .....	ポンプ土台カバー	1
(65)	24 ...	Screw	3	(65)	24 .....	平ネジ (ポンプ土台カバー)	3
(66)	26 ...	Screw	1	(66)	26 .....	平ネジ (油止メ)	1
(67)	419-A ...	Screw	1	(67)	419-A .....	頭ナシネジ (針留)	1
(68)	407 ...	Screw	2	(68)	407 .....	頭ナシネジ (針弓軸)	2

Fig. 3



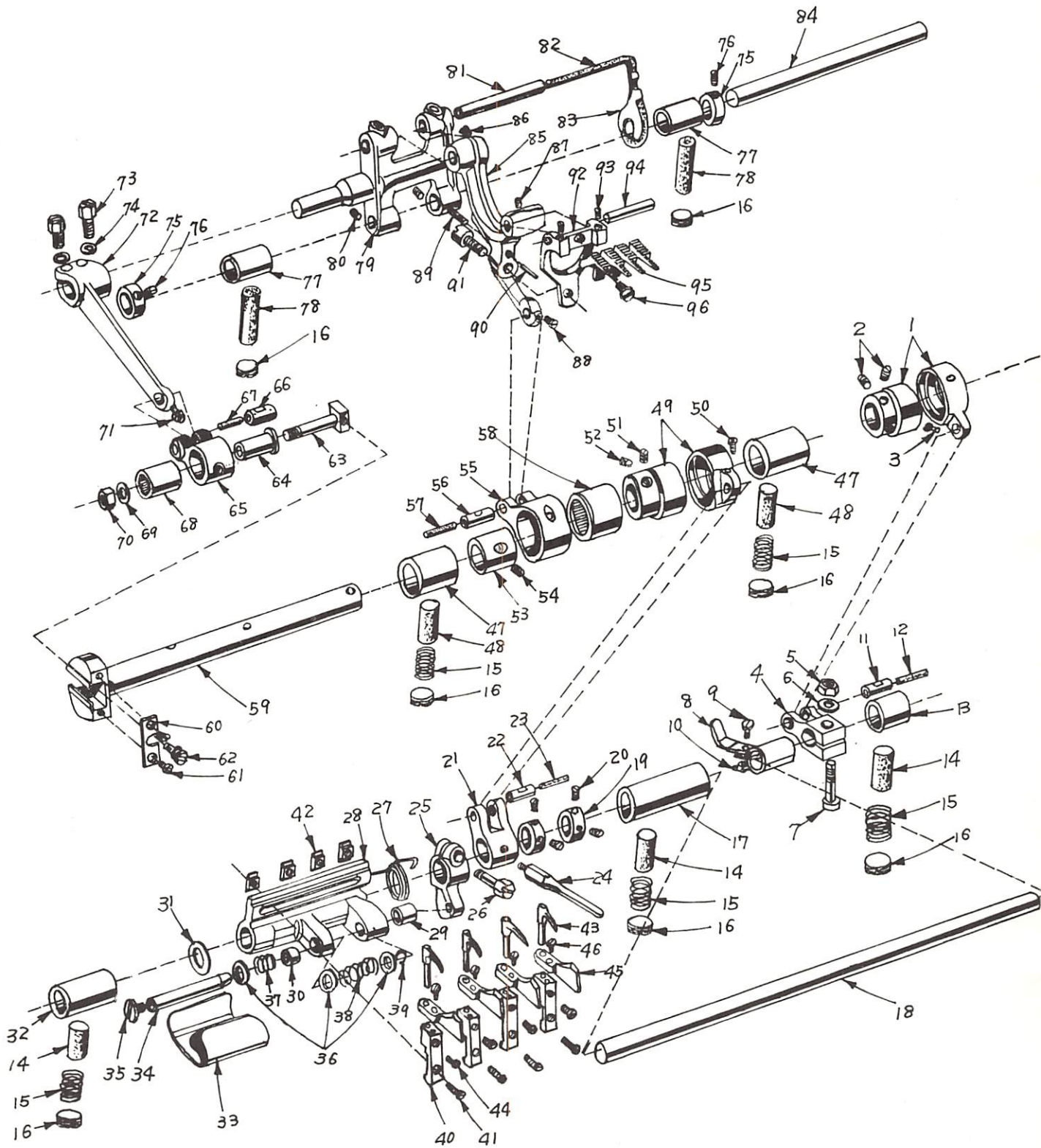
# List of Fig. 3 (For Model DTS-4130)

No.	Parts No.	Item	Pcs	No.	パーツ No.	品 名	個数
(1)	10104	Take-up drive eccentric assembly	1	(1)	10104	ルーバーエキセン	1
(2)	405	Screw	2	(2)	405	頭ナシネジ (ルーバーエキセン)	2
(3)	30	Screw	1	(3)	30	平ネジ (ルーバー元クランクピン)	1
(4)	10105	Looper thread take-up driving link	1	(4)	10105	ルーバー元クランク	1
(5)	5005	Nut	1	(5)	5005	ナット (ルーバー元クランク)	1
(6)	7003	Washer	1	(6)	7003	ワッシャー (ルーバー元クランク)	1
(7)	912	Screw	1	(7)	912	ネジ (ルーバー元クランク)	1
(8)	10106	Looper drive eccentric oil slinger	1	(8)	10106	糸寄せロット油振投金具	1
(9)	17	Screw	1	(9)	17	平ネジ (糸寄せロット)	1
(10)	5010	Nut	1	(10)	5010	ナット (糸寄せロット)	1
(11)	10126	Looper travel drive link pin	1	(11)	10126	ルーバー元クランクピン	1
(12)	10127	Looper travel drive link felt	1	(12)	10127	ルーバー元クランクピンフェルト	1
(13)	10096	Looper rocker shaft collar (right)	1	(13)	10096	ルーバー土台シャフトブッシュ (右)	1
(14)	10098	Looper rocker shaft felt	3	(14)	10098	ルーバー土台シャフトフェルト	3
(15)	10081	Spring for felt	5	(15)	10081	フェルトスプリング	5
(16)	400	Screw	7	(16)	400	頭ナシネジ (油止め)	7
(17)	10097	Looper rocker shaft collar (middle)	1	(17)	10097	ルーバー土台シャフトブッシュ (中)	1
(18)	10099	Looper rocker shaft	1	(18)	10099	ルーバー土台シャフト	1
(19)	10094	Looper rocker shaft collar	2	(19)	10094	ルーバー土台シャフトカラー	2
(20)	412	Screw	4	(20)	412	頭ナシネジ (ルーバー土台シャフトカラー)	4
(21)	10103	Looper thread take-up driving link	1	(21)	10103	下糸サバキリンク	1
(22)	10126	Looper thread take-up driving link pin	1	(22)	10126	下糸サバキリンクピン	1
(23)	10127	Felt	1	(23)	10127	フェルト (下糸サバキリンクピン)	1
(24)	10102	Looper thread take-up	1	(24)	10102	下糸サバキ	1
(25)	10101	Looper thread take-up driving arm	1	(25)	10101	ルーバー土台ストップ	1
(26)	803	Screw	1	(26)	803	六角ネジ (ルーバー土台ストップ)	1
(27)	10100	Spring	1	(27)	10100	スプリング (ルーバー土台ストップ)	1
(28)	10086	Looper holder frame	1	(28)	10086	ルーバー土台	1
(29)	10087	Bushing, right	1	(29)	10087	ルーバー土台ブッシュ右	1
(30)	10088	Bushing, left	1	(30)	10088	ルーバー土台ブッシュ左	1
(31)	7008	Washer	1	(31)	7008	ワッシャー (ルーバー土台シャフト)	1
(32)	10095	Looper rocker shaft collar (left)	1	(32)	10095	ルーバー土台シャフトブッシュ (左)	1
(33)	10093	Looper holder frame cover	1	(33)	10093	ルーバー土台カバー	1
(34)	10089	Looper holder frame locking pin	1	(34)	10089	ストップシャフト	1
(35)	14	Screw	1	(35)	14	平ネジ (ストップシャフト)	1
(36)	7015	Washer	3	(36)	7015	ワッシャー (ストップシャフト)	3
(37)	10091	Throw-out fork pressure spring	1	(37)	10091	スプリング弱 (ストップシャフト)	1
(38)	10092	Looper frame locking pin spring	1	(38)	10092	スプリング強 (ストップシャフト)	1
(39)	10090	C ring	1	(39)	10090	Cリング (ストップシャフト)	1
(40)	10085	Looper holder	4	(40)	10085	ルーバー台	4
(41)	908	Screw	4	(41)	908	ネジ (ルーバー台)	4
(42)	5010	Nut	4	(42)	5010	ナット (ルーバー台)	4
(43)	10083	Looper	4	(43)	10083	ルーバー	4
(44)	19	Screw	4	(44)	19	平ネジ (ルーバー)	4
(45)	10084	Looper guard	4	(45)	10084	針受	4
(46)	18	Screw	4	(46)	18	平ネジ (針受)	4
(47)	10082	Eccentric	2	(47)	10082	メインシャフトブッシュ	2
(48)	10108	Felt	2	(48)	10108	フェルト (メインシャフトブッシュ)	2
(49)	10104	Take-up drive eccentric assembly	1	(49)	10104	下糸サバキ駆動エキセン	1
(50)	30	Screw	1	(50)	30	平ネジ (下糸サバキリンクピン)	1
(51)	405	Screw	1	(51)	405	頭ナシネジ (下糸サバキ駆動エキセン)	1
(52)	417-A	Screw	1	(52)	417-A	頭ナシネジ (下糸サバキ駆動エキセン)	1
(53)	10123	Eccentric	1	(53)	10123	上下送り駆動エキセン	1
(54)	417-A	Screw	1	(54)	417-A	頭ナシネジ (上下送り駆動エキセン)	1
(55)	10129	Eccentric	1	(55)	10129	糸上下送りクランク	1
(56)	10126	Eccentric pin	1	(56)	10126	上下送りクランクピン	1
(57)	10127	Felt	1	(57)	10127	フェルト (上下送りクランクピン)	1
(58)	10124	Needle bearing	1	(58)	10124	ニードルベアリング	1

( to be continued )

[次ページに続く]

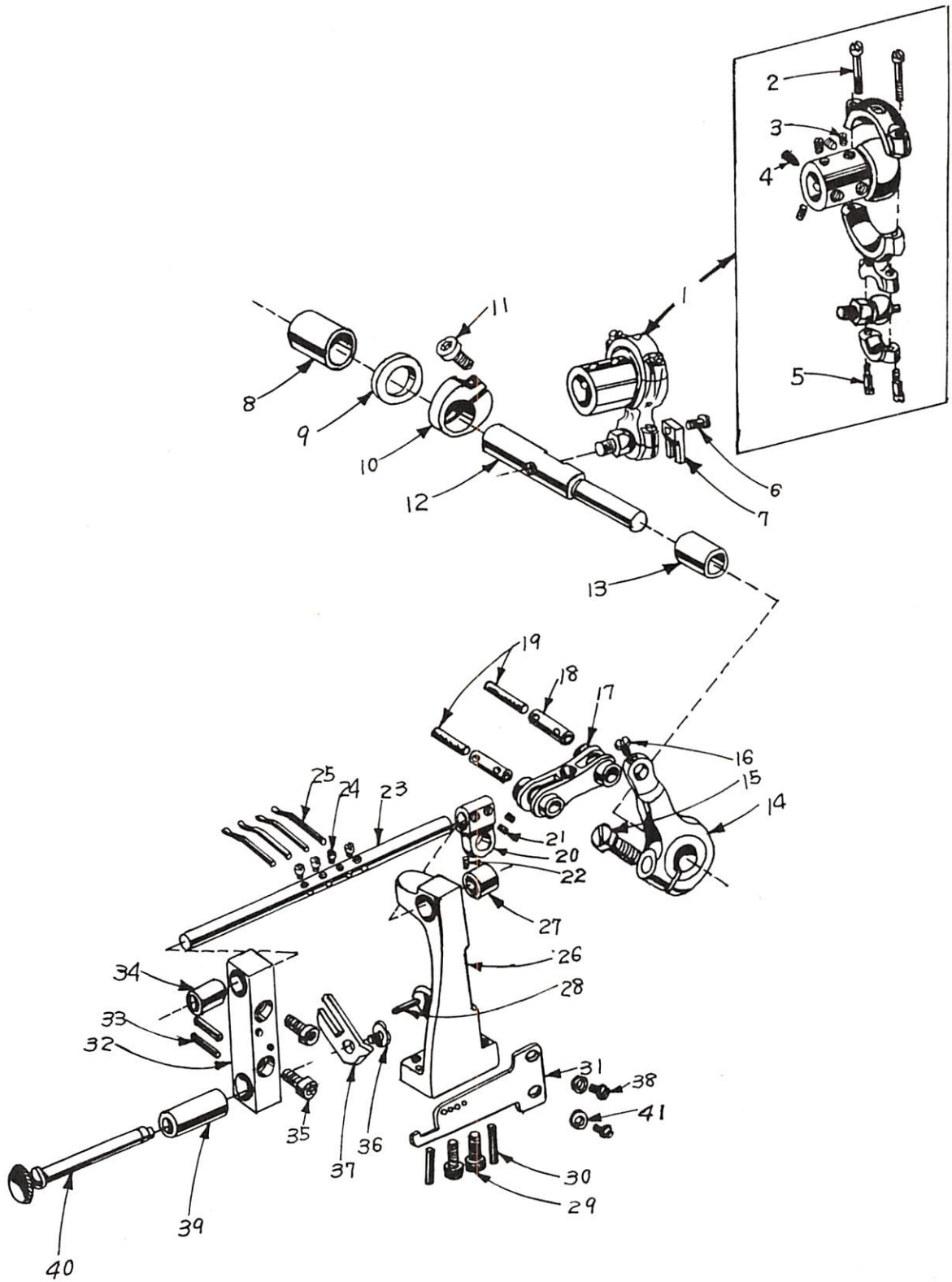
Fig. 3



# List of Fig. 3 (For Model DTS-4130)

No.	Parts No.	Item	Pcs	No.	パーツ No.	品 名	個数
(59)	10107 ...	Main shaft	1	(59)	10107	メインシャフト	1
(60)	10109 ...	Feed crank stud cap	1	(60)	10109	送り調節ネジ止メ板	1
(61)	30 ...	Screw	2	(61)	30	平ネジ (送り調節ネジ止メ板)	2
(62)	10110 ...	Screw	1	(62)	10110	送り調節ネジ	1
(63)	10111 ...	Feed crank stud	1	(63)	10111	送り調節シャフト	1
(64)	10112 ...	Collar	1	(64)	10112	カラー (水平送りクランク)	1
(65)	10114 ...	Feed crank link	1	(65)	10114	水平送りクランク	1
(66)	10126 ...	Feed crank link pin	1	(66)	10126	水平送りクランクピン	1
(67)	10127 ...	Felt	1	(67)	10127	フェルト (水平送りクランクピン)	1
(68)	10113 ...	Needle Bearing	1	(68)	10113	ニードルベアリング	1
(69)	7002 ...	Washer	1	(69)	7002	ワッシャー (水平送りクランク)	1
(70)	5004 ...	Nut	1	(70)	5004	ナット (水平送りクランク)	1
(71)	30 ...	Screw	1	(71)	30	平ネジ (送りレバー)	1
(72)	10115 ...	Feed rocker arm	1	(72)	10115	送りレバー	1
(73)	803 ...	Screw	2	(73)	803	六角ネジ (送りレバー)	2
(74)	7010 ...	Washer	2	(74)	7010	ワッシャー (送りレバー)	2
(75)	10117 ...	Collar	2	(75)	10117	カラー (送り歯土台下シャフト長)	2
(76)	405 ...	Screw	2	(76)	405	頭ナシネジ (送り歯土台下シャフト長)	2
(77)	10095 ...	Bushing	2	(77)	10095	ブッシュ (送り歯土台下シャフト長)	2
(78)	10118 ...	Felt	2	(78)	10118	フェルト (送り歯土台下シャフト長)	2
(79)	10122 ...	Feed rocker (lower)	1	(79)	10122	送り歯土台 (下)	1
(80)	405 ...	Screw	2	(80)	405	頭ナシネジ (送り歯土台下)	2
(81)	10121 ...	Feed rocker (lower)	1	(81)	10121	送り歯土台下シャフト短	1
(82)	10119 ...	Felt	1	(82)	10119	フェルト (オイルフェルトガード)	1
(83)	10120 ...	Lubricating felt guard	1	(83)	10120	オイルフェルトガード	1
(84)	10116 ...	Feed rocker (lower)	1	(84)	10116	送り歯土台下シャフト長	1
(85)	10130 ...	Feed rocker (upper)	1	(85)	10130	送り歯土台上	1
(86)	411 ...	Screw	1	(86)	411	頭ナシネジ (送り歯土台下シャフト短)	1
(87)	410 ...	Screw	1	(87)	410	頭ナシネジ (送り歯土台取付ピン)	1
(88)	30 ...	Screw	1	(88)	30	平ネジ (水平送りクランクピン)	1
(89)	409 ...	Screw	1	(89)	409	頭ナシネジ (送り歯台調節)	1
(90)	10131 ...	Pin	1	(90)	10131	ピン (送り歯台調節)	1
(91)	15 ...	Screw	1	(91)	15	平ネジ (送り歯台)	1
(92)	10132 ...	Feed bar tilting extension	1	(92)	10132	送り歯台	1
(93)	408-B ...	Screw	2	(93)	408-B	頭ナシネジ (送り歯調節)	2
(94)	10133 ...	Pin	1	(94)	10133	送り歯台取付ピン	1
(95)	10134 ...	Feed dog (1)	1	(95)	10134-1	送り歯	1
	10134 ...	Feed dog (1-1/8)	1		10134-1-1/8	送り歯	1
	10134 ...	Feed dog (1-1/4)	1		10134-1-1/4	送り歯	1
(96)	16 ...	Screw	1	(96)	16	平ネジ (送り歯)	1

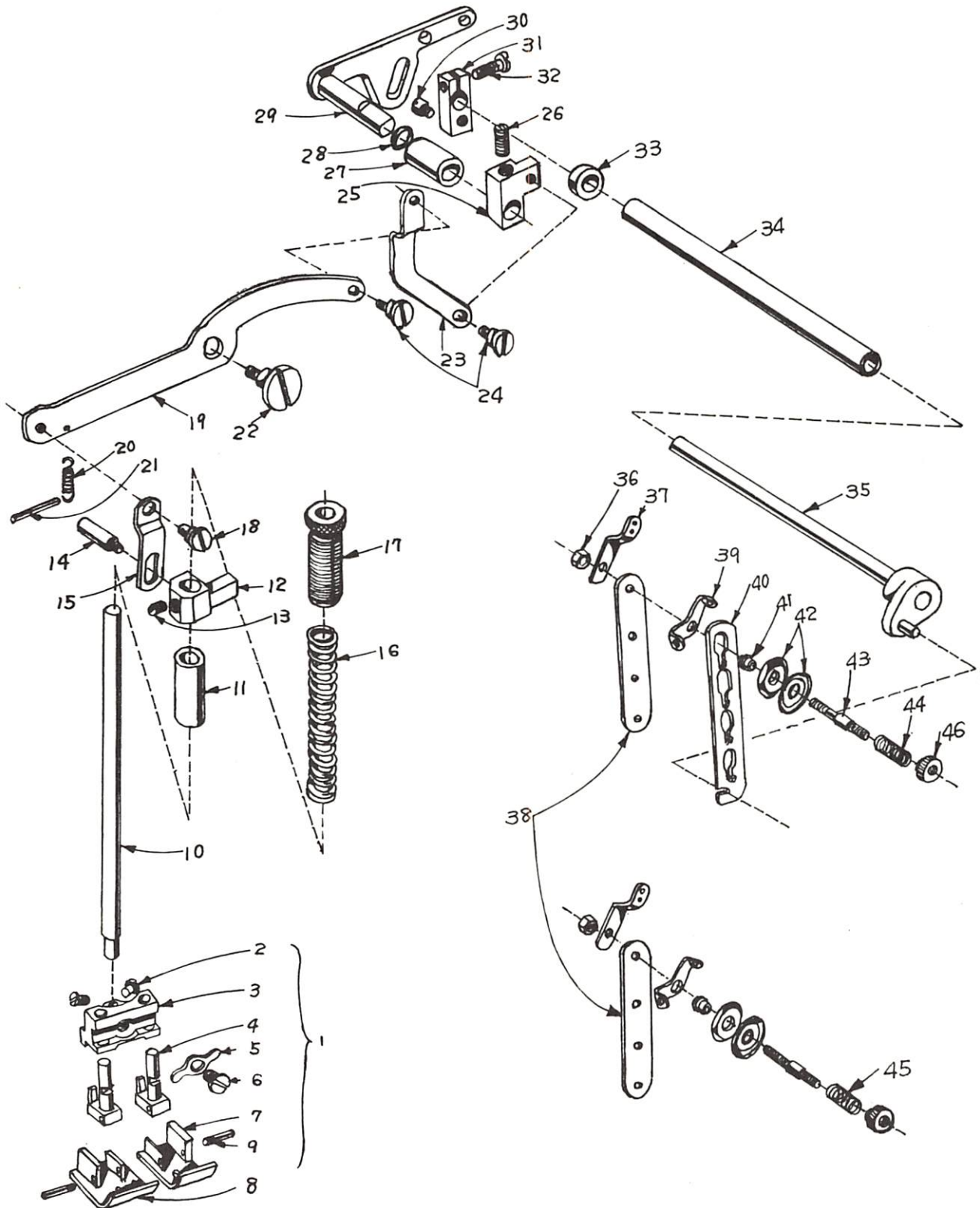
Fig. 4



# List of Fig. 4 (For Model DTS-4130)

No.	Parts No.	Item	Pcs	No.	パーツ No.	品 名	個数
(1)	10135 ...	Retainer driver eccentric assembly	1	(1)	10135	糸寄セロット	1
(2)	904 ...	Screw	2	(2)	906	ネジ (糸寄セロット上フタ)	2
(3)	406 ...	Screw	4	(3)	406	頭ナシネジ (糸寄セロット)	4
(4)	416-A ...	Screw	1	(4)	416-A	頭ナシネジ (糸寄セロット)	1
(5)	907 ...	Screw	2	(5)	907	ネジ (糸寄セロット下フタ)	2
(6)	25 ...	Screw	1	(6)	25	平ネジ (糸寄セロット振止メ)	1
(7)	10136 ...	Ball stud fork	1	(7)	10136	糸寄セロット振止メ	1
(8)	10145 ...	Retainer drive lever shaft bush	1	(8)	10145	糸寄セレバーシャフトブッシュ (後)	1
(9)	10138 ...	Washer	1	(9)	10138	ワッシャー (糸寄セレバーシャフト)	1
(10)	10139 ...	Collar	1	(10)	10139	カラー (糸寄セレバーシャフト)	1
(11)	851 ...	Cap bolt	1	(11)	851	キャップボルト (糸寄セレバーシャフトカラー)	1
(12)	10137 ...	Retainer drive lever shaft	1	(12)	10137	糸寄セレバーシャフト	1
(13)	10146 ...	Retainer drive lever shaft (front)	1	(13)	10146	糸寄セレバーシャフトブッシュ (前)	1
(14)	10140 ...	Retainer drive lever	1	(14)	10140	糸寄セレバー	1
(15)	802 ...	Bolt	1	(15)	802	六角ボルト (糸寄セレバー)	1
(16)	25 ...	Screw	1	(16)	25	平ネジ (糸寄セ目鏡ピン)	1
(17)	10141 ...	Retainer drive lever link	1	(17)	10141	糸寄セ目鏡	1
(18)	10125 ...	Retainer drive lever link pin	2	(18)	10125	糸寄セ目鏡ピン	2
(19)	10128 ...	Felt	2	(19)	10128	フェルト (糸寄セ目鏡ピン)	2
(20)	10142 ...	Retainer holder	1	(20)	10142	糸寄セ棒グキ	1
(21)	412 ...	Screw	2	(21)	412	頭ナシネジ (糸寄セ棒グキ)	2
(22)	412 ...	Screw	1	(22)	412	頭ナシネジ (糸寄セ目鏡ピン)	1
(23)	10143 ...	Retainer holder (1)	1	(23)	10143-1	糸寄セ棒	1
	10143 ...	Retainer holder (1-1/8)	1		10143-1-1/8	糸寄セ棒	1
	10143 ...	Retainer holder (1-1/4)	1		10143-1-1/4	糸寄セ棒	1
(24)	12 ...	Screw	4	(24)	12	平ネジ (糸寄セ)	4
(25)	10204 ...	Retainer	4	(25)	10204	糸寄セ	4
(26)	10144 ...	Retainer Holder (right)	1	(26)	10144	糸寄セ土台 (右)	1
(27)	10205 ...	Bushing	1	(27)	10205	ブッシュ (糸寄セ土台右)	1
(28)	10203 ...	Pin	1	(28)	10203	ピン (ルーバー土台ストップ)	1
(29)	851 ...	Cap bolt	2	(29)	851	キャップボルト (糸寄セ土台右)	2
(30)	10203 ...	Pin	2	(30)	10203	ノックピン (糸寄セ土台右)	2
(31)	10207 ...	Thread eyelet	1	(31)	10207	下糸糸道	1
(32)	10208 ...	Retainer holder (left)	1	(32)	10208	糸寄セ土台左	1
(33)	10203 ...	Pin	2	(33)	10203	ノックピン (糸寄セ土台左)	2
(34)	10205 ...	Bushing	1	(34)	10205	ブッシュ (糸寄セ土台左)	1
(35)	851 ...	Cap bolt	2	(35)	851	キャップボルト (糸寄セ土台左)	2
(36)	31 ...	Screw	1	(36)	31	平ネジ (ルーバー土台ストップ作動シャフト)	1
(37)	10210 ...	Looper throw-out fork	1	(37)	10210	ストップシャフト 2 又板	1
(38)	25 ...	Screw	2	(38)	25	平ネジ (下糸糸道)	2
(39)	10206 ...	Bushing	1	(39)	10206	ブッシュ (ルーバー土台ストップ作動シャフト)	1
(40)	10209 ...	Looper throw-out actuating pin	1	(40)	10209	ルーバー土台ストップ作動シャフト	1
(41)	7000 ...	Washer	2	(41)	7000	ワッシャー (下糸糸道)	2

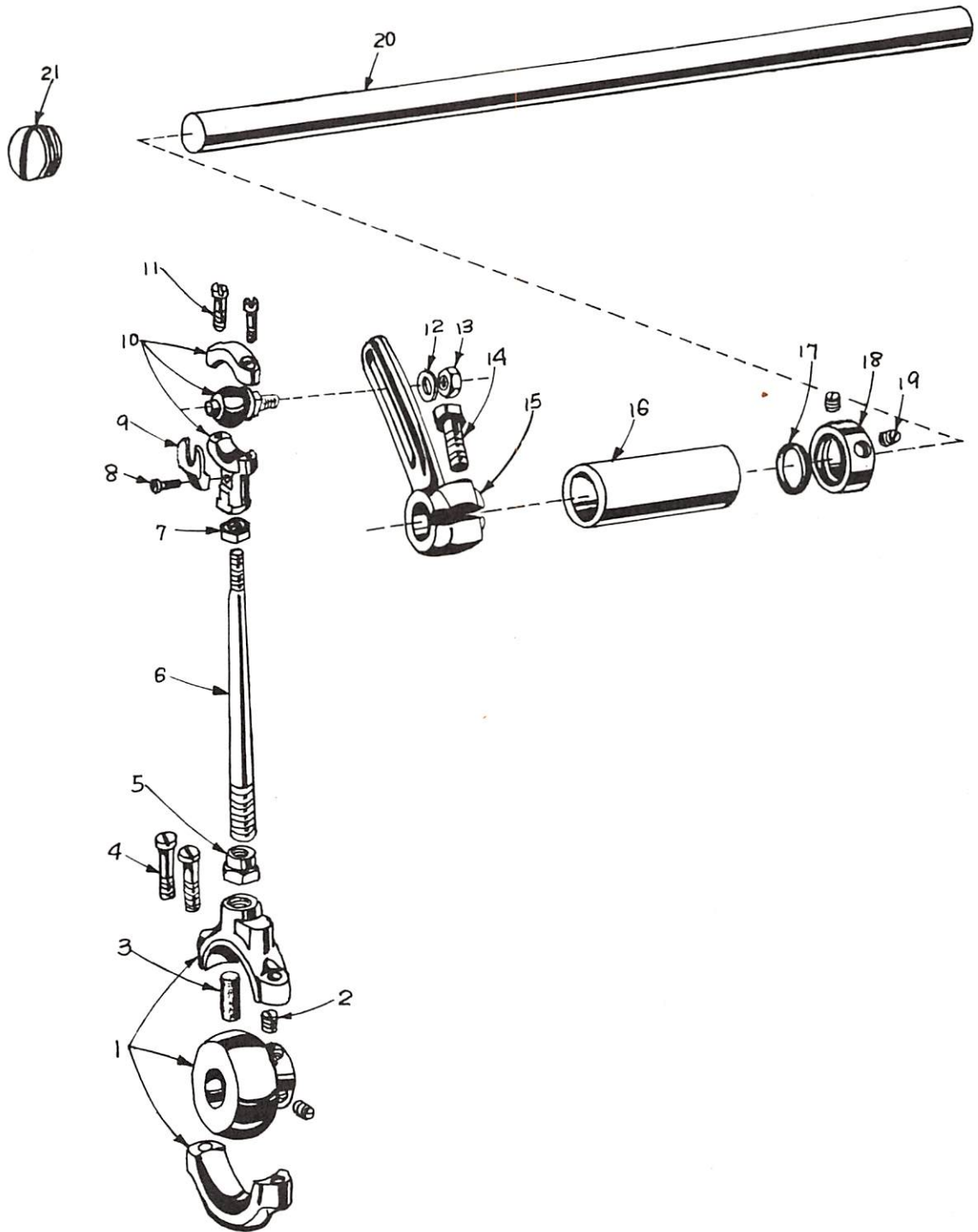
Fig. 5



# List of Fig. 5 (For Model DTS-4130)

No.	Parts No.	Item	Pcs	No.	パーツ No.	品名	個数
(1)	10153 ...	Presser foot complete (1)	1	(1)	10153-1	押エー式	1
	10153 ...	Presser foot complete (1-1/8)	1		10153-1-1/8	押エー式	1
	10153 ...	Presser foot complete (1-1/4)	1		10153-1-1/4	押エー式	1
(2)	7 ...	Screw	2	(2)	7	平ネジ (押エ棒)	2
(3)	10151 ...	Presser foot brock	1	(3)	10151	押エ土台	1
(4)	10150 ...	Bar	2	(4)	10150	押エ立棒	2
(5)	10149 ...	Washer	1	(5)	10149	押エテコ	1
(6)	10148 ...	Screw	1	(6)	10148	段ネジ (押エテコ)	1
(7)	10147-A..	Presser foot, right (1)	1	(7)	10147-A-1	押エ右	1
	10147-A..	Presser foot, right (1-1/8)	1		10147-A 1-1/8	押エ右	1
	10147-A..	Presser foot, right (1-1/4)	1		10147-A 1-1/4	押エ右	1
(8)	10147 ...	Presser foot, left (1)	1	(8)	10147-1	押エ左	1
	10147 ...	Presser foot, left (1-1/8)	1		10147-1-1/8	押エ左	1
	10147 ...	Presser foot, left (1-1/4)	1		10147-1-1/4	押エ左	1
(9)	901 ...	Screw	2	(9)	901	押エ軸ネジ	2
(10)	10155 ...	Presser bar	1	(10)	10155	押エ棒	1
(11)	10154 ...	Bushing	1	(11)	10154	押エ棒ブッシュ	1
(12)	10157 ...	Presser bar guide	1	(12)	10157	押エ棒振レ止メ	1
(13)	409 ...	Screw	1	(13)	409	頭ナシネジ (押エ棒振レ止メ)	1
(14)	904 ...	Screw	1	(14)	904	ストップネジ (押エ棒振レ止メ)	1
(15)	10158 ...	Lifter lever link	1	(15)	10158	押エ棒引き板	1
(16)	10152 ...	Spring	1	(16)	10152	スプリング (押エ棒)	1
(17)	10156 ...	Screw	1	(17)	10156	押エ調節角ネジ	1
(18)	10159 ...	Screw	1	(18)	10159	段ネジ (押エ棒引き板)	1
(19)	10161 ...	Lifter lever connecting rod	1	(19)	10161	押エ棒テコ	1
(20)	10160 ...	Lifter lever connecting rod spring	1	(20)	10160	押エ棒テコスプリング	1
(21)	10360 ...	Pin	1	(21)	10360	ピン (押エ棒テコスプリング)	1
(22)	10162 ...	Screw	1	(22)	10162	段ネジ (押エ棒テコ)	1
(23)	10359 ...	Presser bar link	1	(23)	10359	押エ棒リンク	1
(24)	10361 ...	Screw	1	(24)	10361	投ネジ (押エ棒リンク)	2
(25)	10164 ...	Lifter lever connecting rod, crank lever	1	(25)	10164	押エ棒テコクランクレバー	1
(26)	413 ...	Screw	1	(26)	413	頭ナシネジ	1
(27)	10165 ...	Bushing	1	(27)	10165	押エ上ゲシャフトブッシュ	1
(28)	10163 ...	O ring	1	(28)	10163	Oリング (押エ上ゲシャフトブッシュ)	1
(29)	10166 ...	Foot lifter and tension disc release lever	1	(29)	10166	押エ上ゲレバー	1
(30)	905 ...	Screw	1	(30)	905	ネジ (糸浮シクランク)	1
(31)	10167 ...	Tension release and foot lifter lever connection	1	(31)	10167	糸浮シクランク	1
(32)	13 ...	Screw	2	(32)	13	平ネジ (糸浮シクランク)	2
(33)	10168 ...	Collar	1	(33)	10168	カラー (糸浮シクランク)	1
(34)	10017 ...	Pipe	1	(34)	10017	パイプ (糸浮シシャフト)	1
(35)	10169 ...	Tension release and foot lifter lever shaft	1	(35)	10169	糸浮シシャフト	1
(36)	5006 ...	Nut	3	(36)	5006	ナット (糸調子心棒)	3
(37)	10171 ...	Guide plate	8	(37)	10171	糸案内板	8
(38)	10172 ...	Stand	2	(38)	10172	糸調子土台	2
(39)	10173 ...	Thread eyelet	8	(39)	10173	糸調子糸道	8
(40)	10170 ...	Plate	1	(40)	10170	上糸浮シ板	1
(41)	10174 ...	Collar	8	(41)	10174	糸調子カラー	8
(42)	10175 ...	Tension disc	16	(42)	10175	糸調子皿	16
(43)	10178 ...	Tension post	8	(43)	10178	糸調子心棒	8
(44)	10176 ...	Spring	4	(44)	10176	上糸調子スプリング	4
(45)	10177 ...	Spring	4	(45)	10177	下糸調子スプリング	4
(46)	10179 ...	Screw	8	(46)	10179	糸調子ローレットネジ	8

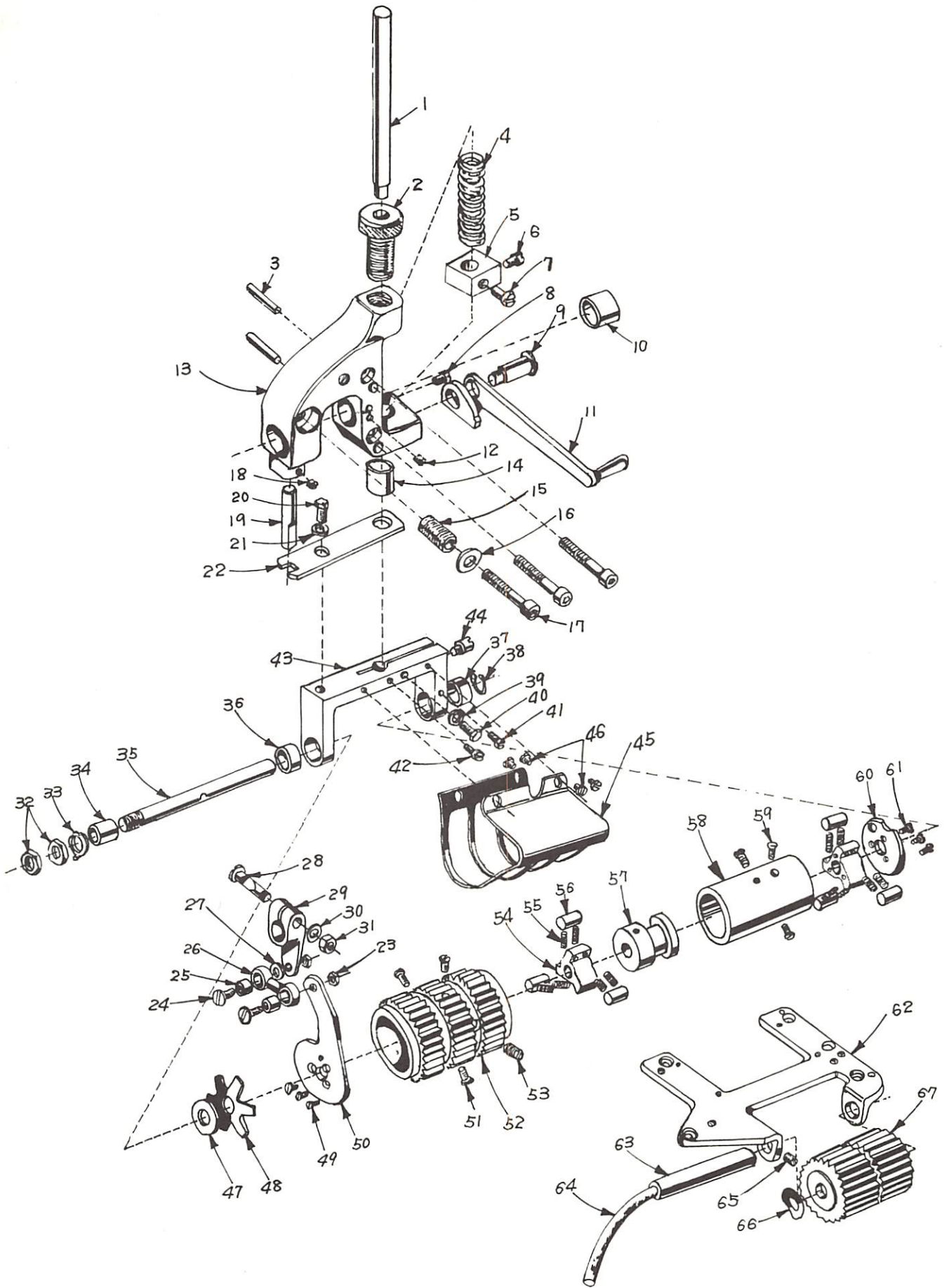
Fig. 6



## List of Fig. 6 (For Model DTS-4130)

No.	Parts No.	Item	Pcs	No.	パーツ No.	品 名	個数
(1)	10180 ...	Puller drive eccentric assembly	1	(1)	10180	タック元ロット	1
(2)	406 ...	Screw	2	(2)	406	頭ナシネジ (タック元ロット)	2
(3)	10181 ...	Felt	1	(3)	10181	フェルト (タック元ロット)	1
(4)	910 ...	Screw	2	(4)	910	ネジ (タック元ロットフタ)	2
(5)	5009 ...	Nut	1	(5)	5009	ナット (下ロット連結)	1
(6)	10182 ...	Connecting rod	1	(6)	10182	連結棒	1
(7)	5004 ...	Nut	1	(7)	5004	ナット (上ロット連結)	1
(8)	30 ...	Screw	1	(8)	30	ネジ (タック上ロット玉振レ止メ)	1
(9)	10184 ...	Ball stud guide fork	1	(9)	10184	タック上ロット玉振レ止メ	1
(10)	10183 ...	Puller driving connecting rod ball joint	1	(10)	10183	タック上ロット	1
(11)	909 ...	Screw	2	(11)	909	ネジ (タック上ロットフタ)	2
(12)	7014 ...	Washer	1	(12)	7014	ワッシャー (タック上ロット玉)	1
(13)	5003 ...	Nut	1	(13)	5003	ナット (タック上ロット玉)	1
(14)	802 ...	Bolt	1	(14)	802	六角ボルト (タック送り調節レバー)	1
(15)	10185 ...	Puller driving shaft segment lever	1	(15)	10185	タック送り調節レバー	1
(16)	10186 ...	Bushing (right)	1	(16)	10186	タック大シャフトブッシュ (右)	1
(17)	10069 ...	O ring	1	(17)	10069	Oリング (タック大シャフト)	1
(18)	10187 ...	Collar	1	(18)	10187	カラー (タック大シャフト)	1
(19)	406 ...	Screw	2	(19)	406	頭ナシネジ (タック大シャフトカラー)	2
(20)	10188 ...	Puller driving shaft	1	(20)	10188	タック大シャフト	1
(21)	422-B ...	Screw	1	(21)	422-B	頭ナシネジ (タック大シャフト穴埋)	1

Fig. 7



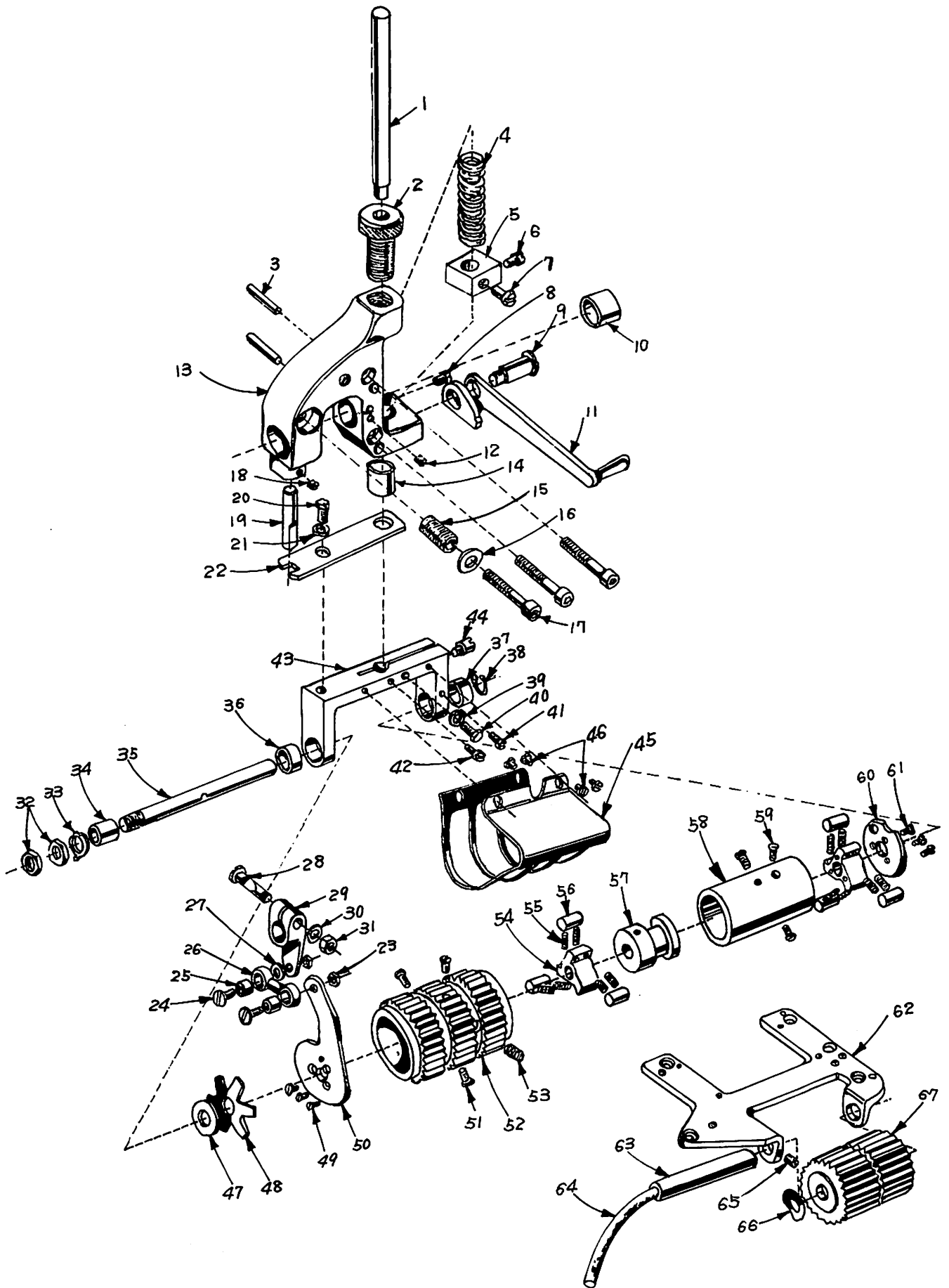
# List of Fig. 7 (For Model DTS-4130)

No.	Parts No.	Item	Pcs	No.	パーツ No.	品名	個数
(1)	10212	Feed roller presser bar	1	(1)	10212	タック押エ棒	1
(2)	10200	Feed roller presser screw	1	(2)	10200	タック押エ調節筒ネジ	1
(3)	10195	Dowel pin	2	(3)	10195	ノックピン (タックギヤー土台)	2
(4)	10201	Feed roller presser spring	1	(4)	10201	タック押エスプリング	1
(5)	10211	Feed roller presser bar collar	1	(5)	10211	タック押エ棒ダキ	1
(6)	903	Screw	1	(6)	903	ストップネジ (タック押エ棒ダキ)	1
(7)	11	Screw	1	(7)	11	平ネジ (タック押エ棒ダキ)	1
(8)	900	Screw	1	(8)	900	ストップネジ (タックギヤー押エ上ゲボンレバー)	1
(9)	10199	Screw	1	(9)	10199	段ネジ (タックギヤー押エ上ゲレバー)	1
(10)	10194	Bushing (left)	1	(10)	10194	ブッシュ (タック大シャフト左)	1
(11)	10198	Feed roller lifter lever	1	(11)	10198	タックギヤー押エ上ゲレバー	1
(12)	411	Screw	1	(12)	411	頭ナシネジ (タック大シャフトブッシュ左)	1
(13)	10193	Feed roller mounting bracket	1	(13)	10193	タックギヤー土台	1
(14)	10202	Bushing	1	(14)	10202	ブッシュ (タックギヤー押エ棒)	1
(15)	10196	Screw	1	(15)	10196	筒ネジ (タックギヤー土台)	1
(16)	7013	Washer	1	(16)	7013	ワッシャー (タックギヤー土台)	1
(17)	850	Cap bolt	3	(17)	850	キャップボルト (タックギヤー土台)	3
(18)	411	Screw	1	(18)	411	頭ナシネジ (ギヤー支エ振れ止メシャフト)	1
(19)	10197	Feed roller yoke guide	1	(19)	10197	ギヤー支エ振れ止メシャフト	1
(20)	801	Bolt	1	(20)	801	六角ボルト (ギヤー支エ振れ止メ板)	1
(21)	7011	Washer	1	(21)	7011	ワッシャー (ギヤー支エ振れ止メ板)	1
(22)	10217	Feed roller yoke guide	1	(22)	10217	ギヤー支エ振れ止メ板	1
(23)	5002	Nut	2	(23)	5002	ナット (タックレバーロット)	2
(24)	10	Screw	2	(24)	10	平ネジ (タックレバーロット)	2
(25)	10214	Roller	2	(25)	10214	ローラー (タックレバーロット)	2
(26)	10215	Link	1	(26)	10215	タックレバーロット	1
(27)	7012	Washer	1	(27)	7012	ワッシャー (タックレバーロット)	1
(28)	911	Screw	1	(28)	911	ネジ (タックレバー)	1
(29)	10213	Clutch driving lever	1	(29)	10213	タックレバー	1
(30)	7015	Washer	1	(30)	7015	ワッシャー (タックレバー)	1
(31)	5001	Nut	1	(31)	5001	ナット (タックレバー)	1
(32)	5000	Nut	2	(32)	5000	ナット (タックギヤーシャフト上)	2
(33)	10228	Washer	1	(33)	10228	回り止メワッシャー (タックギヤーシャフト上)	1
(34)	10229	Collar	1	(34)	10229	カラー (タックギヤーシャフト上)	1
(35)	10233	Lower feed roller shaft	1	(35)	10233	タックギヤーシャフト上	1
(36)	10230	Bushing, right	1	(36)	10230	ブッシュ 右 (タックギヤーシャフト上)	1
(37)	10231	Bushing, left	1	(37)	10231	ブッシュ 左 (タックギヤーシャフト上)	1
(38)	10232	C ring	1	(38)	10232	Cリング (タックギヤーシャフト上)	1
(39)	7009	Washer	1	(39)	7009	ワッシャー (タックギヤー押エ棒)	1
(40)	800	Screw	1	(40)	800	六角ネジ (タックギヤー押エ棒)	1
(41)	8	Screw	2	(41)	8	平ネジ (トモエ丸板ストップネジ)	2
(42)	20	Screw	1	(42)	20	平ネジ (タックギヤー押エ棒)	1
(43)	10218	Upper feed roller yoke	1	(43)	10218	ギヤー支エ	1
(44)	902	Screw	1	(44)	902	ストップネジ (トモエ丸板)	1
(45)	10219	Feed roller guard	1	(45)	10219	タックギヤーカバー	1
(46)	9	Screw	4	(46)	9	平ネジ (タックギヤーカバー)	4
(47)	7007	Washer	1	(47)	7007	ワッシャー (タックギヤーシャフト上)	1
(48)	10227	Spring washer	1	(48)	10227	スプリングワッシャー (タックギヤーシャフト上)	1
(49)	30	Screw	3	(49)	30	平ネジ (タック板レバー)	3
(50)	10216	Clutch driving lever	1	(50)	10216	タック板レバー	1
(51)	702	Screw	3	(51)	702	皿ネジ (タックギヤー)	3
(52)	10220	Lower feed roller (tuck) (22)	1	(52)	10220-22	タックギヤー	1
(52)	10220	Lower feed roller (tuck) (26)	1	(52)	10220-26	タックギヤー	1
(52)	10220	Lower feed roller (tuck) (28)	1	(52)	10220-28	タックギヤー	1
(52)	10220	Lower feed roller (tuck) (30)	1	(52)	10220-30	タックギヤー	1
(53)	418-A	Screw	1	(53)	418-A	頭ナシネジ (クラッチドラム内)	1

( to be continued )

[次ページに続く]

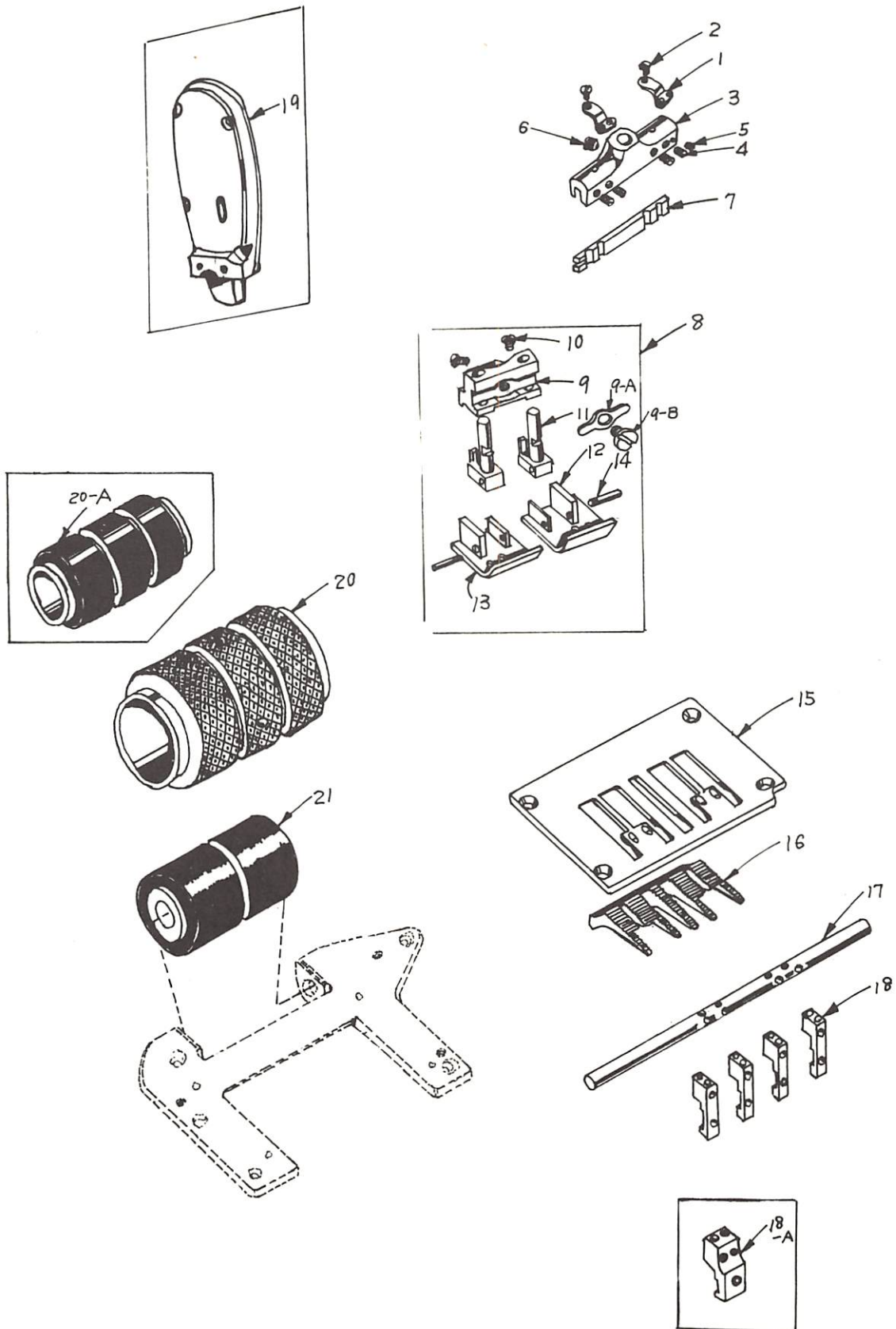
Fig. 7



# List of Fig. 7 (For Model DTS-4130)

No.	Parts No.	Item	Pcs	No.	パーツ No.	品名	個数
(54)	10224	Clutch disc	2	(54)	10224	クラッチトモエ	2
(55)	10225	Spring	12	(55)	10225	クラッチスプリング	12
(56)	10223	Roller	6	(56)	10223	クラッチローラー	6
(57)	10222	Clutch barrel (inside)	1	(57)	10222	クラッチドラム (内)	1
(58)	10221	Clutch barrel (outside)	1	(58)	10221	クラッチドラム (外)	1
(59)	702	Screw	3	(59)	702	皿ネジ (クラッチドラム) (外)	3
(60)	10226	Clutch plate	1	(60)	10226	トモエ丸板	1
(61)	30	Screw	3	(61)	30	平ネジ (トモエ丸板)	3
(62)	10189	Throat plate and lower feed roller support	1	(62)	10189	針板土台	1
(63)	10191	Lower feed roller shaft	1	(63)	10191	タックギヤーシャフト (下)	1
(64)	10192	Felt	1	(64)	10192	フェルト (タックギヤーシャフト下)	1
(65)	410	Screw	1	(65)	410	頭ナシネジ (タックギヤーローラー下)	1
(66)	7005	Spring washer	1	(66)	7005	スプリングワッシャー (タックギヤー)	1
(67)	10190	Upper feed roller (tuck) (19)	1	(67)	10190-19	タックギヤー	1
	10190	Upper feed roller (tuck) (22)	1		10190-22	タックギヤー	1
	10190	Upper feed roller (tuck) (23)	1		10190-23	タックギヤー	1
	10190	Upper feed roller (tuck) (25)	1		10190-25	タックギヤー	1

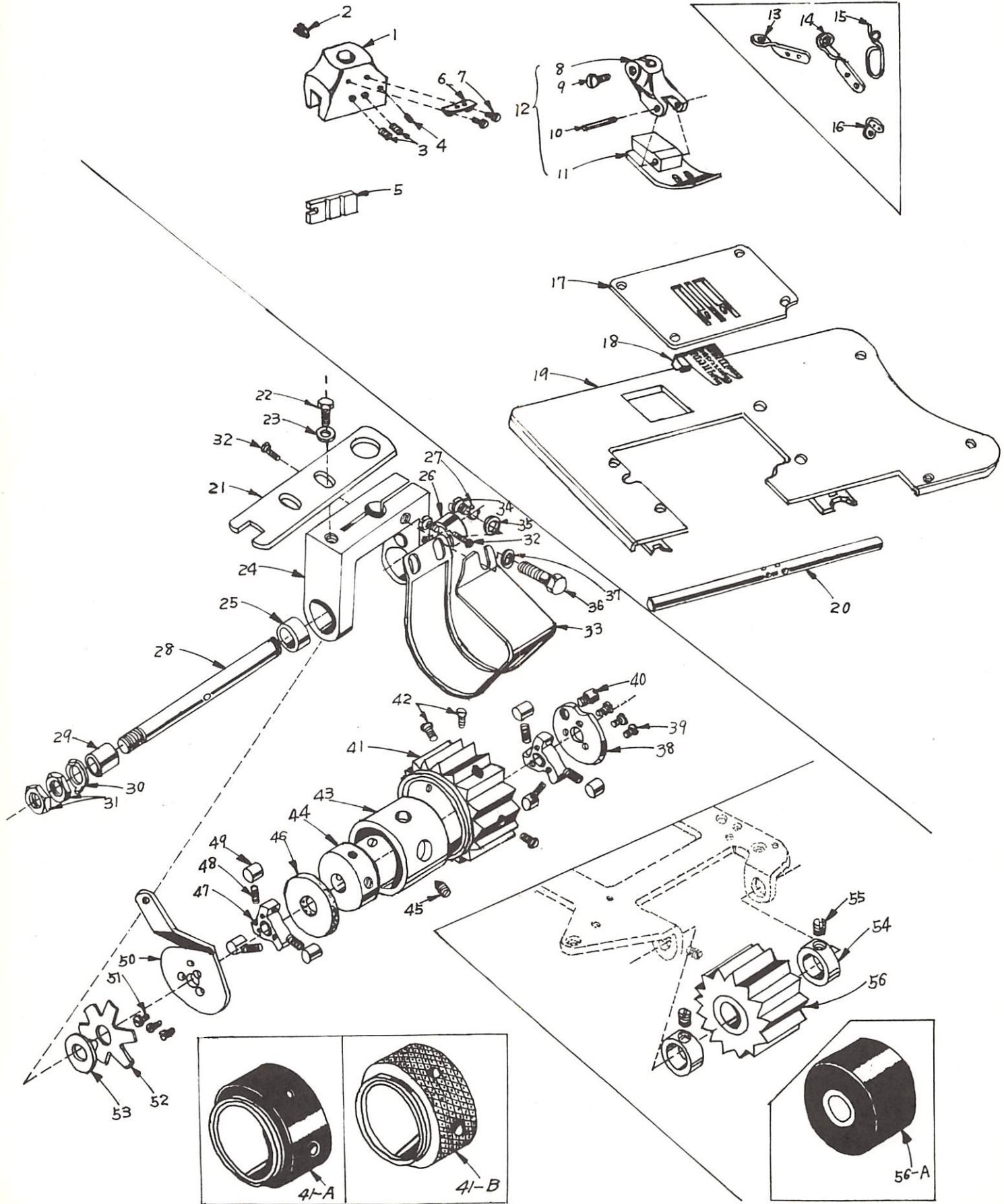
Fig. 8



# List of Fig. 8 (For Model DTS-4230/4330)

No.	Parts No.	Item	Pcs	No.	パーツ No.	品 名	個数
(1)	10280 ...	Needle holder eyelet	2	(1)	10280 .....	針留糸道	2
(2)	34 ...	Screw	2	(2)	34 .....	平ネジ (針留糸道)	2
(3)	10279 ...	Needle holder (32)	1	(3)	10279-32 .....	針 留	1
	10279 ...	Needle holder (38)	1		10279-38 .....	針 留	1
	10279 ...	Needle holder (40)	1		10279-40 .....	針 留	1
(4)	415 ...	Screw	4	(4)	415 .....	頭ナシネジ (針)	4
(5)	414 ...	Screw	1	(5)	414 .....	頭ナシネジ (針留板)	1
(6)	419-A ...	Screw	1	(6)	419-A .....	頭ナシネジ (針棒)	1
(7)	10278 ...	Needle set block (32)	1	(7)	10278-32 .....	針留板	1
	10278 ...	Needle set block (38)	1		10278-38 .....	針留板	1
	10278 ...	Needle set block (41)	1		10278-41 .....	針留板	1
(8)	10281 ...	Presser foot set (32)	1	(8)	10281-32 .....	押エセット	1
	10281 ...	Presser foot set (38)	1		10281-38 .....	押エセット	1
	10281 ...	Presser foot set (40)	1		10281-40 .....	押エセット	1
(9)	10151 ...	Shank	1	(9)	10151 .....	押エ土台	1
9-A	10149 ...	Equalizer	1	9-A	10149 .....	押エテコ	1
9-B	10148 ...	Screw	1	9-B	10148 .....	段ネジ (押エテコ)	1
(10)	7 ...	Screw	2	(10)	7 .....	平ネジ (押エ土台)	2
(11)	10150 ...	Plunger	2	(11)	10150 .....	押エ立棒	2
(12)	10277-A..	Bottom, right (32)	1	(12)	10277-A-32 .....	押エ右	1
	10277-A..	Bottom, right (38)	1		10277-A-38 .....	押エ右	1
	10277-A..	Bottom, right (40)	1		10277-A-40 .....	押エ右	1
(13)	10277 ...	Bottom, left (32)	1	(13)	10277-32 .....	押エ左	1
	10277 ...	Bottom, left (38)	1		10277-38 .....	押エ左	1
	10277 ...	Bottom, left (40)	1		10277-40 .....	押エ左	1
(14)	901 ...	Screw	2	(14)	901 .....	押エ軸ネジ	2
(15)	10276 ...	Needle plate (32)	1	(15)	10276-32 .....	針 板	1
	10276 ...	Needle plate (38)	1		10276-38 .....	針 板	1
	10276 ...	Needle plate (40)	1		10276-40 .....	針 板	1
(16)	10275 ...	Feed dog (32)	1	(16)	10275-32 .....	送り歯	1
	10275 ...	Feed dog (38)	1		10275-38 .....	送り歯	1
	10275 ...	Feed dog (40)	1		10275-40 .....	送り歯	1
(17)	10274 ...	Retainer holder (32)	1	(17)	10274-32 .....	糸寄せ棒	1
	10274 ...	Retainer holder (38)	1		10274-38 .....	糸寄せ棒	1
	10274 ...	Retainer holder (40)	1		10274-40 .....	糸寄せ棒	1
(18)	10085 ...	Looper holder (38)	4	(18)	10085-38 .....	ルーバー台	4
	10085 ...	Looper holder (40)	4		10085-40 .....	ルーバー台	4
18-A	10273 ...	Looper holder (32)	2	18-A	10273-32 .....	ルーバー台	2
(19)	10272 ...	Face plate	1	(19)	10272 .....	面 板	1
(20)	10271 ...	Roulette roller (tuck), upper	1	(20)	10271 .....	タックローレットローラー (上)	1
20-A	10270 ...	Rubber roller (tuck), upper	1	20-A	10270 .....	タックゴムローラー (上)	1
(21)	10269 ...	Rubber roller (tuck), lower	1	(21)	10269 .....	タックゴムローラー (下)	1

Fig. 9



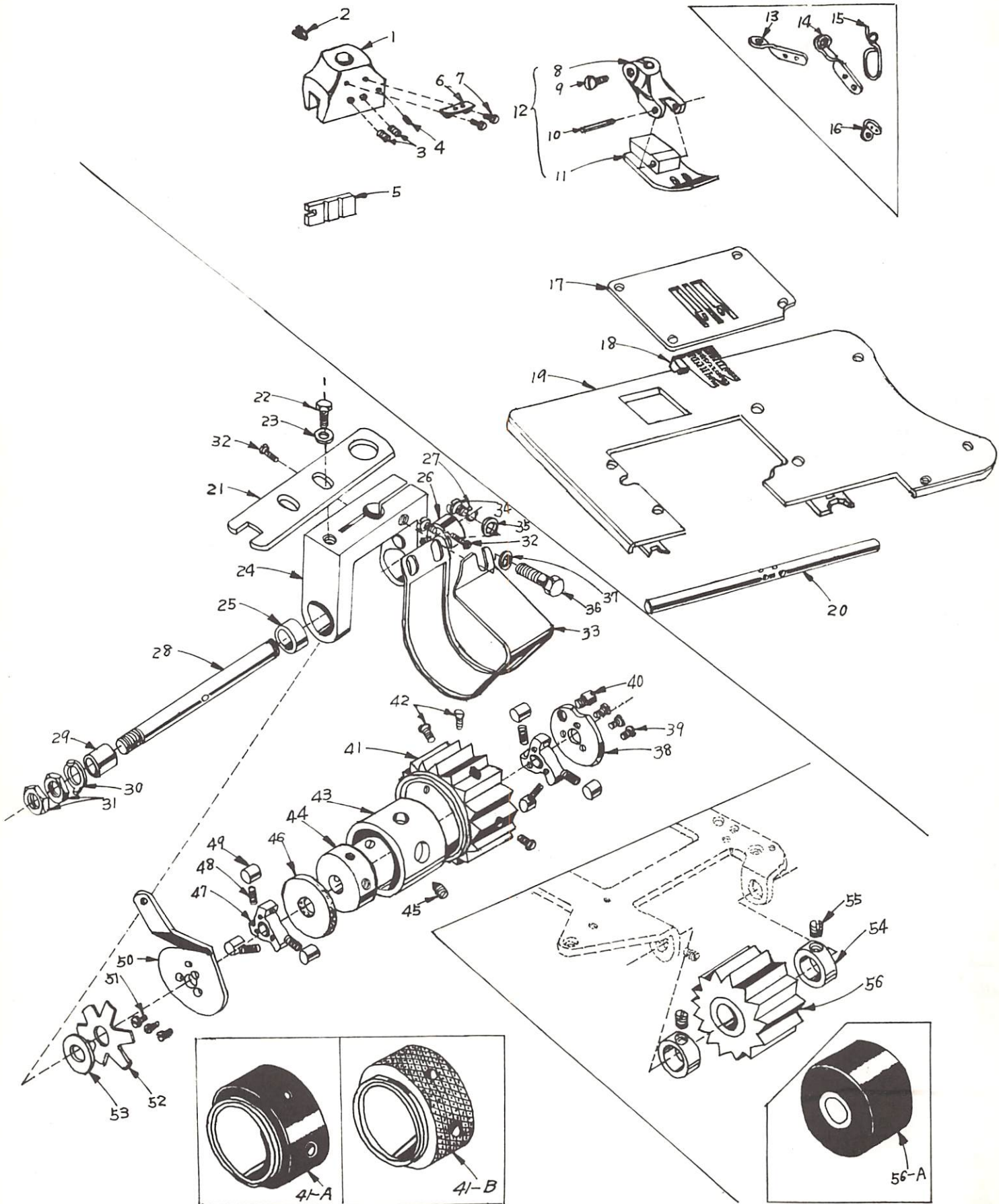
# List of Fig. 9 (For Model D TS-2620/2720)

No.	Parts No.	Item	Pcs	No.	パーツ No.	品 名	個数
(1)	10304 ...	Needle holder (1/4)	1	(1)	10304-1/4 ...	針 留	1
	10304 ...	Needle holder (5/16)	1		10304-5/16 ...	針 留	1
	10304 ...	Needle holder (3/8)	1		10304-3/8 ...	針 留	1
(2)	419-A ...	Screw	1	(2)	419-A ...	頭ナシネジ (針留)	1
(3)	415 ...	Screw	2	(3)	415 ...	頭ナシネジ (針)	2
(4)	414 ...	Screw	1	(4)	414 ...	頭ナシネジ (針留板)	1
(5)	10302 ...	Needle set block (1/4)	1	(5)	10302-1/4 ...	針留板	1
	10302 ...	Needle set block (5/16)	1		10302-5/16 ...	針留板	1
	10302 ...	Needle set block (3/8)	1		10302-3/8 ...	針留板	1
(6)	10303 ...	Needle holder eyelet (1/4)	1	(6)	10303-1/4 ...	針留糸道	1
	10303 ...	Needle holder eyelet (5/16)	1		10303-5/16 ...	針留糸道	1
	10303 ...	Needle holder eyelet (3/8)	1		10303-3/8 ...	針留糸道	1
(7)	6 ...	Screw	2	(7)	6 ...	平ネジ (針留糸道)	2
(8)	10300 ...	Shank (1/4)	1	(8)	10300-1/4 ...	押エ土台	1
	10300 ...	Shank (5/16)	1		10300-5/16 ...	押エ土台	1
	10300 ...	Shank (3/8)	1		10300-3/8 ...	押エ土台	1
(9)	25 ...	Screw	1	(9)	25 ...	平ネジ (押エ土台)	1
(10)	901 ...	Screw	1	(10)	901 ...	押エ軸ネジ	1
(11)	10301 ...	Presser foot (1/4)	1	(11)	10301-1/4 ...	押 エ	1
	10301 ...	Presser foot (5/16)	1		10301-5/16 ...	押 エ	1
	10301 ...	Presser foot (3/8)	1		10301-3/8 ...	押 エ	1
(12)	10309 ...	Presser foot set (1/4)	1	(12)	10309-1/8 ...	押エ一式	1
	10309 ...	Presser foot set (5/16)	1		10309-5/16 ...	押エ一式	1
	10309 ...	Presser foot set (3/8)	1		10309-3/8 ...	押エ一式	1
(13)	10297 ...	Needle bar thread eyelet	1	(13)	10297 ...	針棒糸道	1
(14)	10298 ...	Thread eyelet	1	(14)	10298 ...	針弓糸道	1
(15)	10296 ...	Thread eyelet	1	(15)	10296 ...	上糸中間糸道	1
(16)	10299 ...	Eyelet	3	(16)	10299 ...	下糸道	3
(17)	10307 ...	Needle plate (1/4)	1	(17)	10307-1/4 ...	針 板	1
	10307 ...	Needle plate (5/16)	1		10307-5/16 ...	針 板	1
	10307 ...	Needle plate (3/8)	1		10307-3/8 ...	針 板	1
(18)	10306 ...	Feed dog (1/4)	1	(18)	10306-1/4 ...	送り歯	1
	10306 ...	Feed dog (5/16)	1		10306-5/16 ...	送り歯	1
	10306 ...	Feed dog (3/8)	1		10306-3/8 ...	送り歯	1
(19)	10308 ...	Cloth plate	1	(19)	10308 ...	大カバー	1
(20)	10305 ...	Retainer holder (1/4)	1	(20)	10305-1/4 ...	糸寄せ棒	1
	10305 ...	Retainer holder (5/16)	1		10305-5/16 ...	糸寄せ棒	1
	10305 ...	Retainer holder (3/8)	1		10305-3/8 ...	糸寄せ棒	1
(21)	10217 ...	Feed roller yoke guide	1	(21)	10217 ...	タックギヤー振レ止メ板	1
(22)	801 ...	Bolt	1	(22)	801 ...	六角ボルト (タックギヤー振レ止メ板)	1
(23)	7011 ...	Washer	1	(23)	7011 ...	ワッシャー (タックギヤー振レ止メ板)	1
(24)	10282 ...	Feed roller yoke	1	(24)	10282 ...	ギヤー支エ	1
(25)	10230 ...	Bushing, right	1	(25)	10230 ...	ブッシュ右 (タックギヤーシャフト上)	1
(26)	10231 ...	Bushing, left	1	(26)	10231 ...	ブッシュ左 (タックギヤーシャフト上)	1
(27)	10232 ...	C ring	1	(27)	10232 ...	Cリング (タックギヤーシャフト上)	1
(28)	10285 ...	Clutch shaft	1	(28)	10285 ...	タックギヤーシャフト (上)	1
(29)	10229 ...	Feed roller yoke bearing sleeve	1	(29)	10229 ...	カラー (タックギヤーシャフト上)	1
(30)	10228 ...	Driving washer	1	(30)	10228 ...	回り止メワッシャー (タックギヤーシャフト)	1
(31)	5000 ...	Nut	2	(31)	5000 ...	ナット (タックギヤーシャフト上)	2
(32)	8 ...	Screw	2	(32)	8 ...	平ネジ (トモエ丸板ストップネジ)	2
(33)	10283 ...	Feed roller guard	1	(33)	10283 ...	タックギヤーカバー	1
(34)	35 ...	Screw	2	(34)	35 ...	平ネジ (タックギヤーカバー)	2
(35)	7009 ...	Washer	1	(35)	7009 ...	ワッシャー (タックギヤーカバー)	1
(36)	800 ...	Bolt	1	(36)	800 ...	六角ボルト (ギヤー支エ)	1
(37)	7009 ...	Washer	1	(37)	7009 ...	ワッシャー (ギヤー支エ)	1

( to be continued )

[次ページに続く]

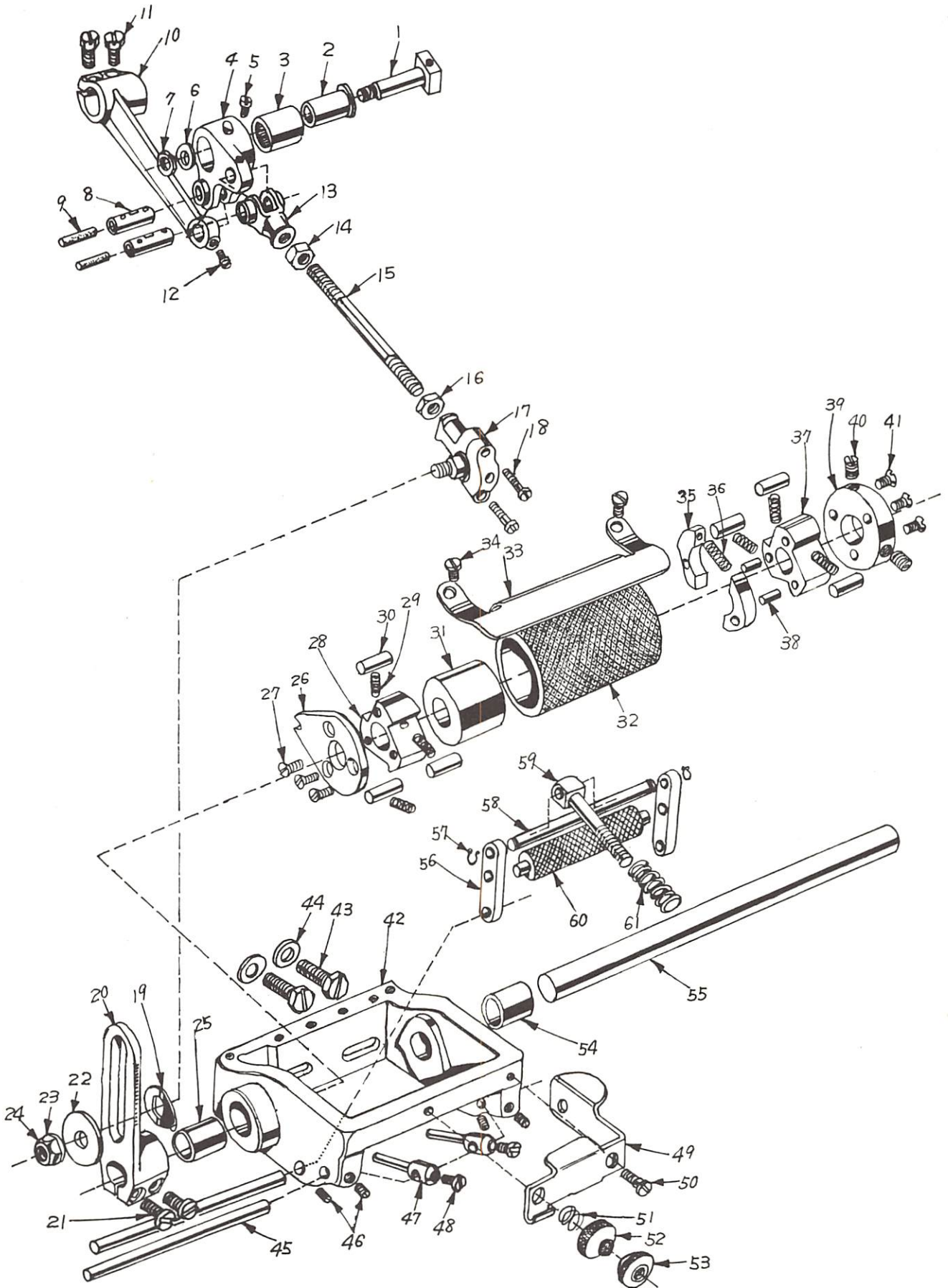
Fig. 9



# List of Fig. 9 (For Model DTS-2620/2720)

No.	Parts No.	Item	Pcs	No.	パーツ No.	品 名	個数
(38)	10226	... Clutch plate	1	(38)	10226	トモエ丸板	1
(39)	30	... Screw	3	(39)	30	平ネジ (トモエ丸板)	3
(40)	902	... Screw	1	(40)	902	ストップネジ (トモエ丸板)	1
(41)	10287	... Lower feed roller (tuck) (22)	1	(41)	10287-22	タックギヤー	1
	10287	... Lower feed roller (tuck) (18)	1		10287-18	タックギヤー	1
	10287	... Lower feed roller (tuck) (16)	1		10287-16	タックギヤー	1
41-A	10289	... Lower feed roller (rubber)	1	41-A	10289	タックゴムローラー	1
41-B	10288	... Lower feed roller (roulette)	1	41-B	10288	タックローレットローラー	1
(42)	702	... Screw	3	(42)	702	皿ネジ (タックギヤー)	3
(43)	10290	... Clutch barrel (outside)	1	(43)	10290	クラッチドラム (外)	1
(44)	10292	... Clutch barrel (inside)	1	(44)	10292	クラッチドラム (内)	1
(45)	418-A	... Screw	1	(45)	418-A	頭ナシネジ (クラッチドラム内)	1
(46)	10291	... Clutch brake disc	1	(46)	10291	ブレーキシュー	1
(47)	10293	... Clutch disc	2	(47)	10293	クラッチトモエ	2
(48)	10225	... Spring	6	(48)	10225	クラッチスプリング	6
(49)	10294	... Roller	6	(49)	10294	クラッチローラー	6
(50)	10284	... Clutch driving lever	1	(50)	10284	タック板レバー	1
(51)	30	... Screw	3	(51)	30	平ネジ (タック板レバー)	3
(52)	10227	... Spring washer	1	(52)	10227	スプリングワッシャー (タックギヤーシャフト上)	1
(53)	7007	... Washer	1	(53)	7007	ワッシャー	1
(54)	10117	... Collar	2	(54)	10117	タックギヤー(下)カラー	2
(55)	405	... Screw	2	(55)	405	頭ナシネジ(タックギヤー(下)カラー)	2
(56)	10289	... Lower feed roller (tuck) (19)	1	(56)	10289-19	タックギヤー	1
	10289	... Lower feed roller (tuck) (15)	1		10289-15	タックギヤー	1
	10289	... Lower feed roller (tuck) (13)	1		10289-13	タックギヤー	1
56-A	10295	... Lower feed roller (rubber)	1	56-A	10295	タックゴムローラー	1

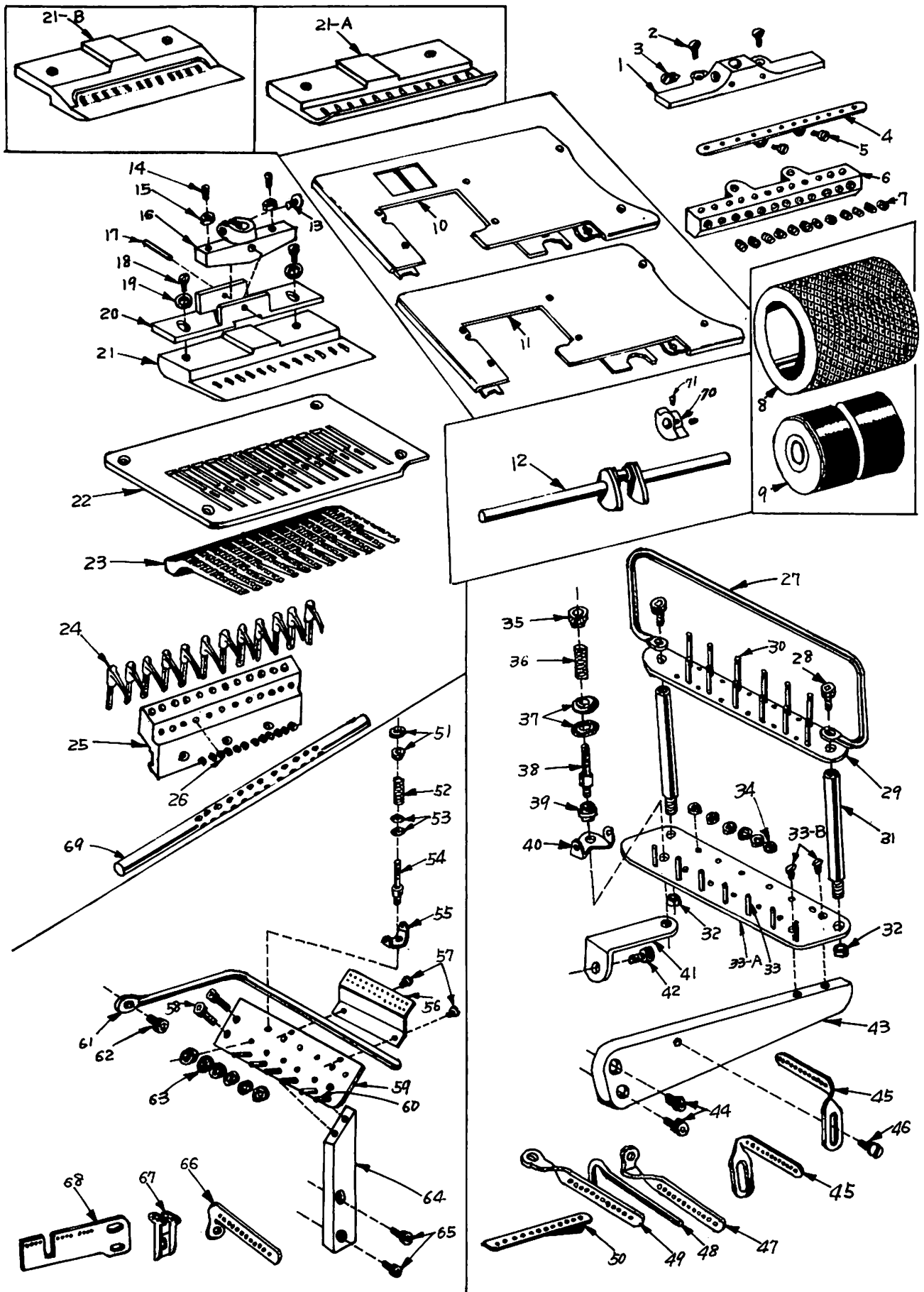
Fig. 10



# List of Fig. 10 (For Model DTS-2520/4530)

No.	Parts No.	Item	Pcs	No.	パーツ No.	品名	個数
(1)	10111	Feed crank stud	1	(1)	10111	送り調節シャフト	1
(2)	10112	Collar	1	(2)	10112	カラー (水平送りクランク)	1
(3)	10113	Needle bearing	1	(3)	10113	ニードルベアリング	1
(4)	10246	Feed crank link	1	(4)	10246	水平送りクランク	1
(5)	30	Screw	1	(5)	30	平ネジ (水平送りクランクピン)	1
(6)	7002	Washer	1	(6)	7002	ワッシャー (水平送りクランク)	1
(7)	5004	Nut	1	(7)	5004	ナット (水平送りクランク)	1
(8)	10126	Feed crank link pin	2	(8)	10126	水平送りクランクピン	2
(9)	10127	Felt	2	(9)	10127	フェルト (水平送りクランクピン)	2
(10)	10115	Feed rocker arm	1	(10)	10115	送りレバー	1
(11)	803	Bolt	2	(11)	803	六角ボルト (送りレバー)	2
(12)	30	Screw	1	(12)	30	平ネジ (水平送りクランクピン)	1
(13)	10245	Connecting rod link	1	(13)	10245	連結棒リンク	1
(14)	5005	Nut	1	(14)	5005	ナット (連結棒) (後)	1
(15)	10244	Connecting rod	1	(15)	10244	連結棒	1
(16)	5004	Nut	1	(16)	5004	ナット (連結棒) (前)	1
(17)	10265	Ball joint	1	(17)	10265	ボールジョイント	1
(18)	909	Screw	2	(18)	909	フタネジ (ボールジョイント)	2
(19)	10243	Indicator washer	1	(19)	10243	インジケーターワッシャー	1
(20)	10266	Driving arm	1	(20)	10266	調節レバー	1
(21)	5	Screw	2	(21)	5	平ネジ (調節レバー)	2
(22)	7016	Washer	1	(22)	7016	ワッシャー (調節レバー)	1
(23)	7003	Washer	1	(23)	7003	ワッシャー (調節レバー)	1
(24)	5005	Nut	1	(24)	5005	ナット (調節レバー)	1
(25)	10241	Bushing	1	(25)	10241	ブッシュ左 (メタリングデバイス)	1
(26)	10256	Check clutch arm	1	(26)	10256	クラッチトモエ丸板 (左)	1
(27)	707	Screw	3	(27)	707	皿ネジ (クラッチトモエ丸板) (左)	3
(28)	10239	Clutch disc (right)	1	(28)	10239	クラッチトモエ (右)	1
(29)	10263	Spring	6	(29)	10263	クラッチスプリング	6
(30)	10260	Clutch roller	6	(30)	10260	クラッチローラー	6
(31)	10257	Spacing collar	1	(31)	10257	スペーサーカラー	1
(32)	10258	Feed roller	1	(32)	10258	送りローラー	1
(33)	10268	Feed roller guard	1	(33)	10268	送りローラーガード	1
(34)	25	Screw	2	(34)	25	平ネジ (送りローラーガード)	2
(35)	10261	Brake shoe	2	(35)	10261	ブレーキシュー	2
(36)	10262	Spring	1	(36)	10262	スプリング (ブレーキシュー)	1
(37)	10237	Driving clutch (right)	1	(37)	10237	クラッチトモエ (右)	1
(38)	10238	Pin	2	(38)	10238	ピンクラッチトモエ (右)	2
(39)	10259	Clutch driving collar	1	(39)	10259	クラッチトモエ丸板 (右)	1
(40)	409	Screw	2	(40)	409	頭ナシネジ (クラッチトモエ丸板) (右)	2
(41)	707	Screw	3	(41)	707	皿ネジ (クラッチトモエ丸板) (右)	3
(42)	10264	Metering device frame	1	(42)	10264	メタリングデバイス土台	1
(43)	804	Bolt	2	(43)	804	六角ボルト (メタリングデバイス土台)	2
(44)	7017	Washer	2	(44)	7017	ワッシャー (メタリングデバイス土台)	2
(45)	10249	Pivot shaft	2	(45)	10249	ピボットシャフト	2
(46)	423	Screw	4	(46)	423	頭ナシネジ (ピボットシャフト)	4
(47)	10248	Guide	2	(47)	10248	ガイド	2
(48)	25	Screw	2	(48)	25	平ネジ (ガイド)	2
(49)	10267	Tension release lever	1	(49)	10267	テンションレリーズレバー	1
(50)	915	Screw	1	(50)	915	段ネジ (テンションレリーズレバー)	1
(51)	10247	Spring (tension release lever)	1	(51)	10247	スプリング弱 (テンションローラー)	1
(52)	5011	Adjusting nut	1	(52)	5011	テンションローラー調節ネジ	1
(53)	5011	Adjusting nut	1	(53)	5011	テンションローラー調節ネジ	1
(54)	10242	Bushing	1	(54)	10242	ブッシュ右 (メタリングデバイス)	1
(55)	10255	Shaft	1	(55)	10255	軸 (メタリングデバイス)	1
(56)	10253	Plate	2	(56)	10253	プレート (テンションローラー)	2
(57)	10240	Clip	2	(57)	10240	クリップ (テンションローラー)	2
(58)	10252	Strip tension roller end plate shaft, upper	1	(58)	10252	軸 (ストリップテンションローラー)	1
(59)	10251	Strip tension roller spring stud	1	(59)	10251	ストリップテンションローラー スプリングスタット	1
(60)	10250	Strip tension roller	1	(60)	10250	ストリップテンションローラー	1
(61)	10254	Spring	1	(61)	10254	スプリング強 (テンションローラー)	1

Fig. 11



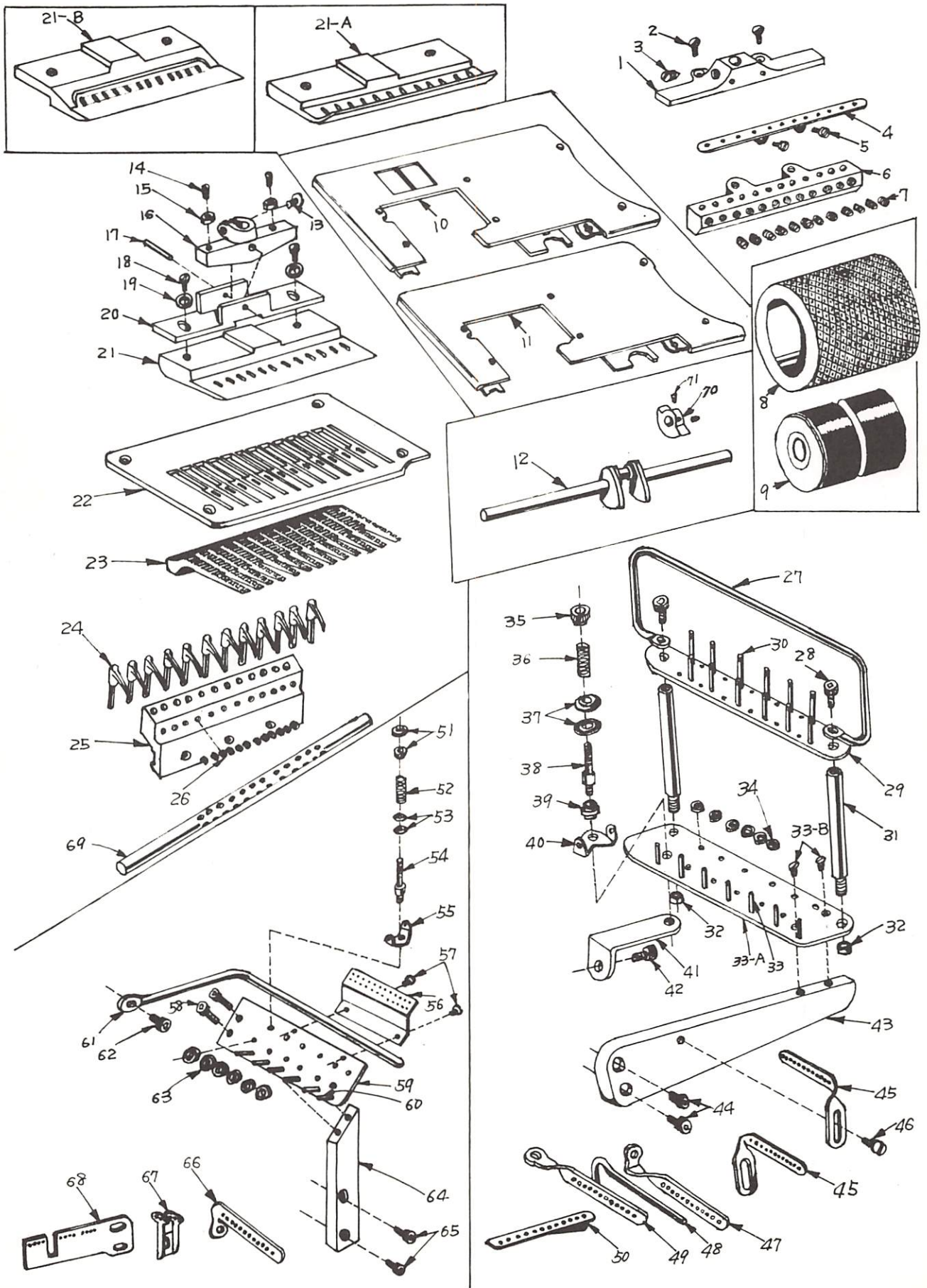
# List of Fig. 11 (For Model DTS-12000/12200)

No.	Parts No.	Item	Pcs	No.	パーツ No.	品 名	個数
(1)	10310 ...	Needle holder stud	1	(1)	10310	針留土台	1
(2)	707 ...	Screw	2	(2)	707	皿ネジ (針留)	2
(3)	419-A ...	Screw	1	(3)	419-A	頭ナシネジ (針留土台)	1
(4)	10311 ...	Needle holder eyelet	1	(4)	10311	針留糸道	1
(5)	30 ...	Screw	2	(5)	30	平ネジ (針留糸道)	2
(6)	10312 ...	Needle holder	1	(6)	10312	針 留	1
(7)	424 ...	Screw	12	(7)	424	頭ナシネジ (針)	12
(8)	10314 ...	Lower feed roller (roulette), upper	1	(8)	10314	タックローレットローラー(上)12200のみ	1
(9)	10313 ...	Lower feed roller (rubber), lower	1	(9)	10313	タックゴムローラー(下)12200のみ	1
(10)	10315 ...	Cloth plate (12200)	1	(10)	10315	大カバー 12200	1
(11)	10316 ...	Cloth plate (12000)	1	(11)	10316	大カバー 12000	1
(12)	10317 ...	Crank shaft	1	(12)	10317	クランクシャフト	1
(13)	32 ...	Screw	1	(13)	32	平ネジ (押エ土台)	1
(14)	402 ...	Screw	2	(14)	402	頭ナシネジ (押エ調節)	2
(15)	5005 ...	Nut	2	(15)	5005	ナット (押エ調節)	2
(16)	10319 ...	Shank	1	(16)	10319	押エ土台	1
(17)	10320 ...	Pin	1	(17)	10320	ピン (押エ台)	1
(18)	36 ...	Screw	2	(18)	36	平ネジ (押エ)	2
(19)	7010 ...	Washer	2	(19)	7010	ワッシャー (押エ)	2
(20)	10321 ...	Shank	1	(20)	10321	押エ台	1
(21)	10322 ...	Presser foot(A)	1	(21)	10322	押エ A	1
21-A	10323 ...	Presser foot(D)	1	21-A	10323	押エ D	1
21-B	10324 ...	Presser foot(B)	1	21-B	10324	押エ B	1
(22)	10325 ...	Needle plate	1	(22)	10325	針 板	1
(23)	10326 ...	Feed dog	1	(23)	10326	送り歯	1
(24)	10327 ...	Looper	12	(24)	19327	ルーバー	12
(25)	10328 ...	Looper holder	1	(25)	10328	ルーバー台	1
(26)	424 ...	Screw	12	(26)	424	頭ナシネジ (ルーバー)	12
(27)	10330 ...	Thread guide	1	(27)	10330	上糸案内棒	1
(28)	851 ...	Cap bolt	2	(28)	851	キャップボルト (上糸案内棒)	2
(29)	10331 ...	Thread guide plate	1	(29)	10331	上糸調子案内板	1
(30)	10332 ...	Thread tension pin	12	(30)	10332	糸テンションピン	12
(31)	10333 ...	Tension post	2	(31)	10333	上糸調子主柱	2
(32)	5005 ...	Nut	2	(32)	5005	ナット (上糸調子主柱)	2
(33)	10335 ...	Thread guide pin	6	(33)	10335	上糸案内ピン	6
33-A	10334 ...	Stand	1	33-A	10334	上糸調子台	1
33-B	705 ...	Screw	2	33-B	705	皿ネジ (上糸調子台)	2
(34)	10336 ...	Collar	6	(34)	10336	上糸調子座カラー	6
(35)	10179 ...	Screw	12	(35)	10179	上糸調子ローレットネジ	12
(36)	10176 ...	Spring	12	(36)	10176	上糸調子スプリング	12
(37)	10358 ...	Tension disc	24	(37)	10358	上糸調子皿	24
(38)	10178 ...	Tension post	12	(38)	10178	上糸調子棒	12
(39)	10174 ...	Collar	12	(39)	10174	上糸調子カラー	12
(40)	10173 ...	Thread eyelet	12	(40)	10173	上糸調子糸道	12
(41)	10337 ...	Stand (rear)	1	(41)	10337	上糸調子土台 (後)	1
(42)	852 ...	Cap bolt	1	(42)	852	キャップボルト (後)	1
(43)	10338 ...	Stand (front)	1	(43)	10338	上糸調子土台 (前)	1
(44)	852 ...	Cap bolt	2	(44)	852	キャップボルト (前)	2
(45)	10339 ...	Thread eyelet	2	(45)	10339	上糸中間糸道	2
(46)	29 ...	Screw	1	(46)	29	平ネジ (上糸中間糸道)	1
(47)	10340 ...	Thread eyelet	1	(47)	10340	針弓糸道	1
(48)	10341 ...	Thread guide	1	(48)	10341	上糸カケ	1
(49)	10342 ...	Needle holder eyelet	1	(49)	10342	針棒糸道	1
(50)	10343 ...	Thread plate	1	(50)	10343	上糸受ケ	1

( to be continued )

[次ページに続く]

Fig. 11



# List of Fig. 11 (For Model DTS-12000/12200)

No.	Parts No.	Item	Pcs	No.	パーツ No.	品名	個数
(51)	10344	Screw	24	(51)	10344	下糸調子ローレットネジ	24
(52)	10345	Spring	12	(52)	10345	下糸調子スプリング	12
(53)	10346	Tension disc	24	(53)	10346	下糸調子皿	24
(54)	10347	Tension post	12	(54)	10347	下糸調子棒	12
(55)	10348	Tension eyelet	12	(55)	10348	下糸調子糸道	12
(56)	10349	Guide Plate	1	(56)	10349	下糸調子案内板	1
(57)	25	Screw	2	(57)	25	平ネジ (下糸調子案内板)	2
(58)	851	Cap bolt	2	(58)	851	キャップボルト (下糸調子台)	2
(59)	10350	Stand	1	(59)	10350	下糸調子台	1
(60)	10351	Pin	6	(60)	10351	下糸案内ピン	6
(61)	10352	Bar	1	(61)	10352	下糸案内棒	1
(62)	852	Cap bolt	1	(62)	852	キャップボルト (下糸案内棒)	1
(63)	10353	Screw	6	(63)	10353	下糸調子座カラー	6
(64)	10354	Stand	1	(64)	10354	下糸調子上台	1
(65)	852	Cap bolt	2	(65)	852	キャップボルト (下糸調子上台)	2
(66)	10355	Thread eyelet	1	(66)	10355	下糸道	1
(67)	10356	Thread eyelet	1	(67)	10356	下糸サバキ糸道	1
(68)	10357	Thread eyelet plate	1	(68)	10357	下糸道板	1
(69)	10329	Retainer holder	1	(69)	10329	糸寄せ棒	1
(70)	10318	Needle bearing (12000)	1	(70)	10318	バランス 12000 のみ	1
(71)	406	Screw (12000)	2	(71)	406	頭ナシネジ (バランス) 12000 のみ	2