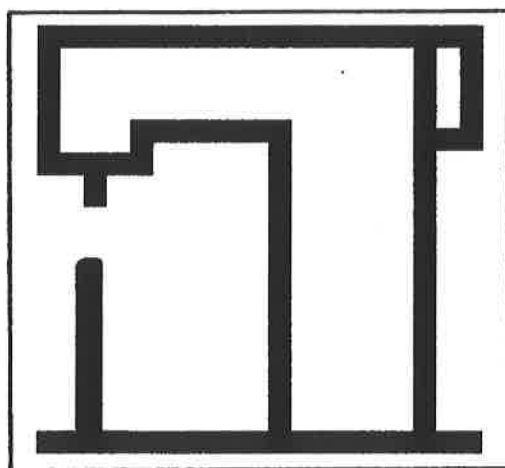


SEIKO

PARTS LIST パーツリスト

LHPW-8BL-1-LP

LHPW-8BL-1



SEIKO SEWING MACHINE CO., LTD.

目次
CONTENTS

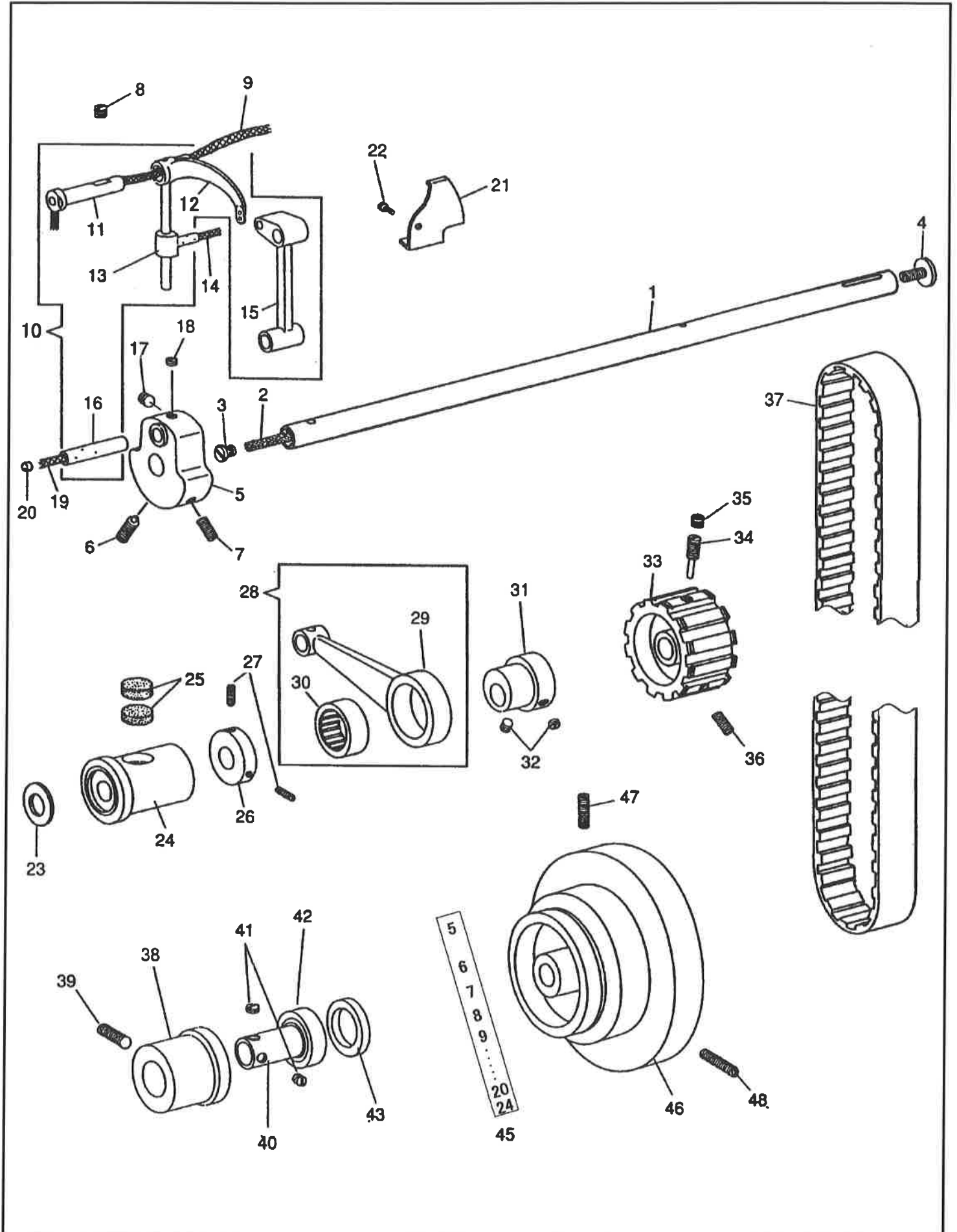
	Page
面板、上板 FACE PLATE, ARM TOP COVER	1, 2
天秤、上軸、プーリー THREAD TAKE-UP LEVER, ARM SHAFT, MACHINE PULLEY	3, 4
押え棒、中押え棒 PRESSER BAR, VIBRATING PRESSER BAR	5, 6
針棒土台、連結ロッド NEEDLE BAR ROCK FRAME, ROCK SHAFT CRANK CONNECTION	7, 8
弓、押え棒大板ばね FOOT LIFTING LEVER, PRESSER BAR SPRING	9, 10
下軸、下ベルトプーリー、送りカム HOOK DRIVING SHAFT, SAFETY CLUTCH PULLEY, FEED DRIVING ECCENTRIC	11, 12
送り土台、送り軸 FEED BAR, FEED ROCK SHAFT	13, 14
バックレバー、下送りロッド FEED REVERSING LEVER, FEED DRIVING ECCENTRIC CONNECTION	15, 16
カマ土台、カマ HOOK SADDLE, HOOK	17, 18
針板、送り歯 THROAT PLATE, FEED DOG	19, 20
調子板 TENSION BRACKET	21, 22
給油 LUBRICATION	23, 24
付属品 ACCESSORIES	25, 26
別売品 PARTS AVAILABLE AT EXTRA CHARGE	27, 28

面板、上板
FACE PLATE、ARM TOP COVER

No.	部品番号 PARTS No	□ └	└	QTY	品 名	DESCRIPTION
1	15035	*	*	1	面板	FACE PLATE
2	15036	*	*	1	蝶番	HINGE
3	15039	*	*	6	止ねじ	SCREW 1/8X44 L=3.5
4	15037	*	*	1	面板ばね	FACE PLATE SPRING
5	15039	*	*	2	止ねじ	SCREW 1/8X44 L=3.5
6	15038	*	*	1	面板ゴム	RUBBER
7	15006	*	*	1	横板	ARM SIDE COVER
8	8040	*	*	2	止ねじ	SCREW 9/64X40 L=8.0
9	15003	*	*	1	上板	ARM TOP COVER
10	11007	*	*	1	油量覗き窓	OIL LEVEL INDICATOR
11	15004	*	*	1	上板シートパッキング	ARM TOP COVER GASKET
12	15007	*	*	7	上板止ねじ	SCREW 9/64X40 L=10.0
13	36708	*	*	1	天秤カバー	THREAD TAKE-UP COVER
14	6031-02	*	*	1	天秤カバー止ねじ	SCREW 11/64X40 L=9.0
15	11006	*	*	1	上板糸掛	ARM TOP COVER THREAD GUIDE
16	13076-02	*	*	1	上板糸掛止ナット	NUT 7/32X32
17	15086	*	*	1	油調節板ばね	OIL CONTROL SPRING
18	8040	*	*	1	止ねじ	SCREW 9/64X40 L=8.0
19	11142	*	*	1	ワッシャー	WASHER
20	11004	*	*	1	油調節おもり	OIL REGULATOR
21	10597	*	*	1	止ねじ	SCREW 1/8X40 L=3.3
22	15058	*	*	1	給油遮断軸	OIL REGULATING STUD
23	15059	*	*	1	給油遮断スプリング	OIL REGULATING SPRING
24	15061	*	*	1	給油遮断ピン	OIL REGULATING PIN
25	15057	*	*	1	給油遮断ダイヤル	OIL REGULATING DIAL
26	8009	*	*	1	給油遮断ダイヤル止	SET SCREW 15/64X28 L=7.5
27	15038	*	*	1	上板ゴム栓	ARM TOP COVER RUBBER
28	15034C	*	*	1	ビニールチューブ、油芯(組)	OIL TUBE AND OIL WICK COMPLETE
29	15054	*	*	1	面糸掛(上)	THREAD GUIDE (UPPER)
30	10685	*	*	2	止ねじ	SCREW 3.4X36 L=6.5
31	10759-A	*	*	1	面糸掛(下)	THREAD GUIDE (LOWER)
32	10760	*	*	1	面糸掛フェルト	FELT
33	10685	*	*	1	止ねじ	SCREW 3.4X36 L=6.5
34	30046	*	*	1	アース線止	EARTH WIRE SCREW M4X0.7 L=4.0

天秤、上軸、プーリー

THREAD TAKE-UP LEVER, ARM SHAFT, MACHINE PULLEY

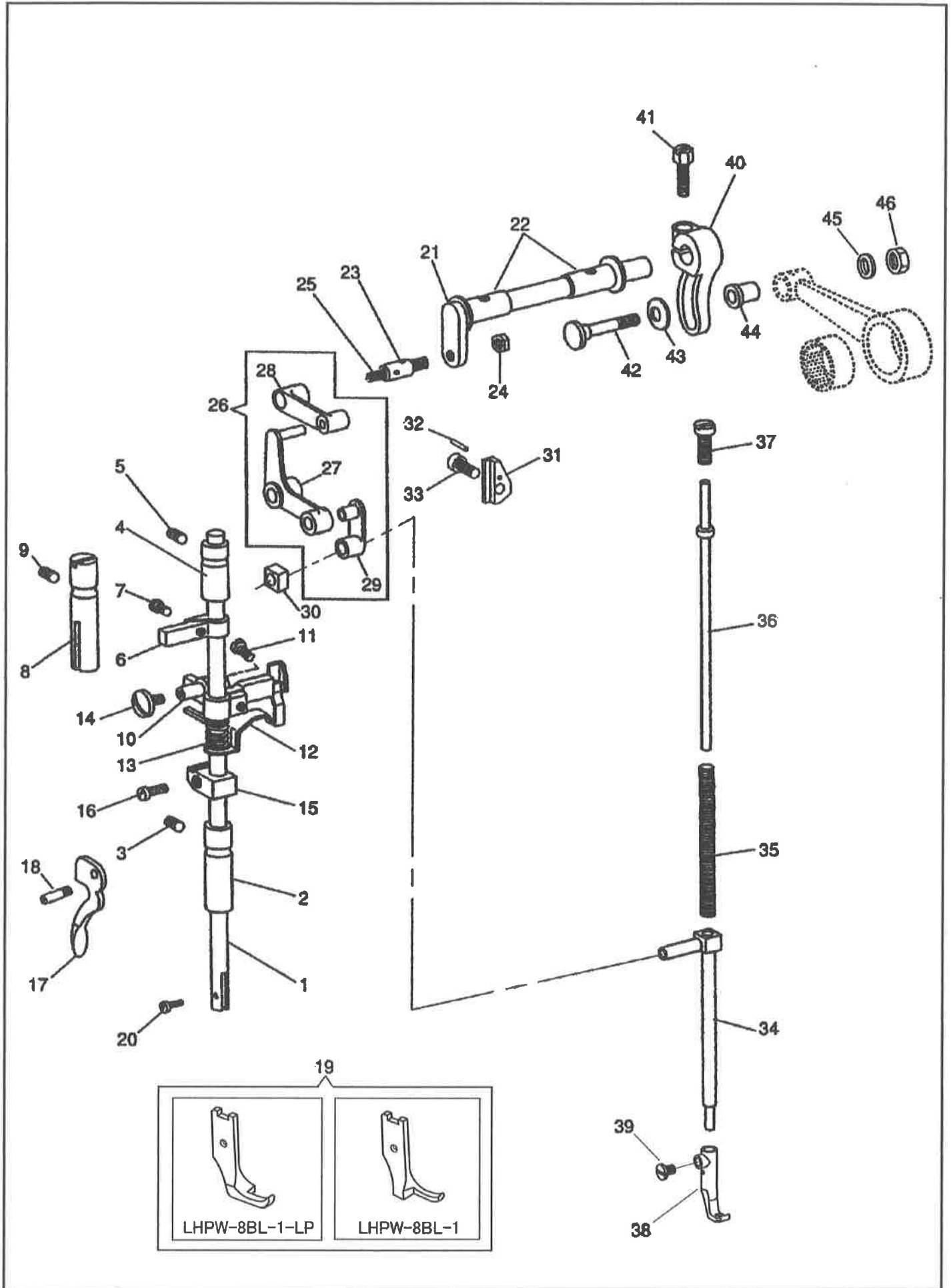


天秤、上軸、プーリー

TAKE UP LEVER, ARM SHAFT, MACHINE PULLEY

No.	部品番号 PARTS No.	品名	QTY	DESCRIPTION
1	15209	上軸	1	ARM SHAFT
2	15033	上軸油芯	1	OIL WICK
3	10506	上軸油栓ねじ	1	OIL STOP SCREW 7.85X20 L=6.0
4	10577	プーリー押しねじ	1	PULLEY ADJUSTING SCREW 6.75X24 L=11.0
5	36006	クランクモーションカム	1	NEEDLE BAR CRANK
6	10521	位置決めねじ	1	POSITION SCREW 6.75X24 L=20.0
7	10522	止ねじ	1	SCREW 6.75X24 L=14.0
8	10524	天秤ピン止ねじ	1	SET SCREW 6.75X24 L=6.5
9	11042	天秤ピン油芯	1	OIL WICK
10	15705C	天秤(5点)組	1	THREAD TAKE UP LEVER COMPLETE.
11	15013	天秤ピン	1	THREAD TAKE UP LEVER HINGED STUD
12	15705	天秤	1	THREAD TAKE UP LEVER
13	15026	天秤抱き	1	THREAD TAKE UP LEVER DRIVING STUD
14	10728	天秤抱き油芯	1	OIL WICK
15	10528	針棒クランク	1	NEEDLE BAR CONNECTING LINK
16	10523	針棒クランクピン	1	NEEDLE BAR CONNECTING LINK STUD
17	10524	針棒クランクピン止ねじ(長)	1	SET SCREW 6.75X24 L=6.5
18	70016	針棒クランクピン止ねじ(短)	1	SET SCREW 6.75X24 L=3.5
19	10726	針棒クランク油芯	1	OIL WICK
20	15038	油ゴム栓	1	RUBBER OIL STOPPER
21	10551	天秤油受	1	THREAD TAKE UP LEVER OIL GUARD
22	10650	天秤油受止ねじ	1	SCREW 3.4X36 L=6.0
23	10563	上軸メタル(前)ワッシャ	1	WASHER
24	18006	上軸メタル(前)	1	ARM SHAFT BUSHING (FRONT)
25	10725	上軸メタル(前)フェルト	2	OIL FELT
26	11879	中押え上下カムカラー	1	LIFTING ECCENTRIC COLLAR
27	10573	中押え上下カムカラー止ねじ	2	SET SCREW 7/32X32 L=11.0
28	10772C	上連結ロッド 組	1	LIFTING ECCENTRIC CONNECTION COMPLETE
29	10772	上連結ロッド	1	LIFTING ECCENTRIC CONNECTION
30	10773	ニードルベアリング	1	NEEDLE BEARING
31	19427	中押え上下カム	1	LIFTING ECCENTRIC
32	19508	中押え上下カム止ねじ	2	SET SCREW 1/4X40 L=5.5
33	14107	ベルトプーリー	1	ARM SHAFT CONNECTING BELT PULLEY
34	10570	ベルトプーリーピンねじ	1	POSITION SCREW 6.75X24 L=14.5
35	10524-G	ベルトプーリーピンねじ止ねじ	1	POSITION SCREW SET SCREW 6.75X24 L=6.5
36	10571-G	ベルトプーリー止ねじ	1	SET SCREW 6.75X24 L=20.0
37	14106	タイミングベルト	1	ARM SHAFT CONNECTING BELT
38	13074	上軸ベアリングケース	1	ARM SHAFT BALL BEARING ADAPTER
39	10571	上軸ベアリングケース止ねじ	1	SET SCREW 6.75X24 L=20.0
40	13361	上軸ベアリングカラー	1	ARM SHAFT BALL BEARING ADAPTER SLEEVE
41	23637	止ねじ	2	SET SCREW 1/4X28 L=7.5
42	10567	上軸ベアリング	1	ARM SHAFT BALL BEARING
43	10568	溝なしリング	1	BALL BEARING RETAINING RING
45	15164	送り目盛りマーク	1	STITCH LENGTH MARK
46	15162-A	大プーリー	1	MACHINE PULLEY
47	10579	止ねじ	1	SET SCREW 15/64X28 L=20.0
48	10576	位置決めねじ	1	POSITION SCREW 15/64X28 L=21.0

押え棒、中押え棒
 PRESSER BAR, VIBRATING PRESSER BAR

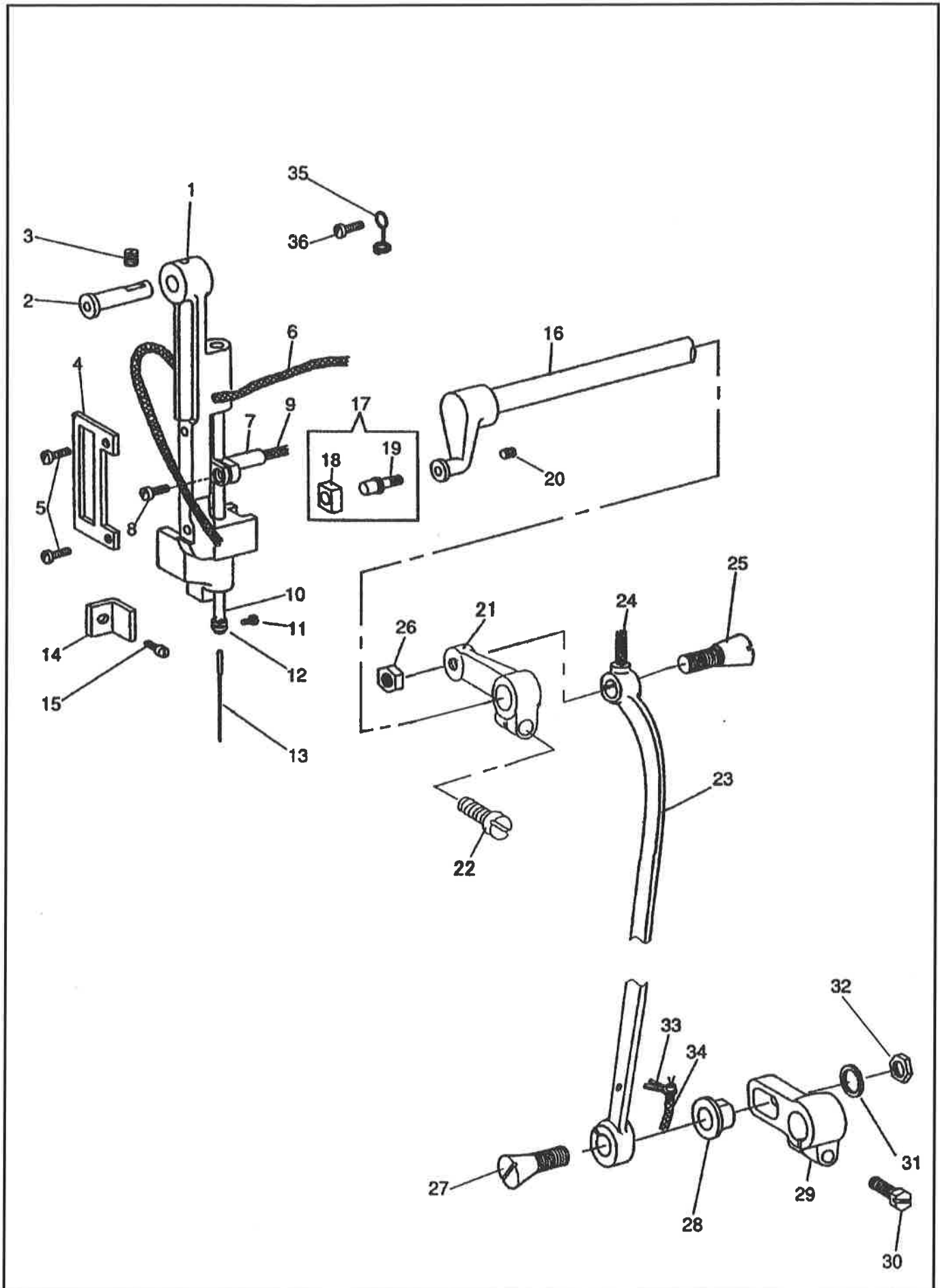


押え棒、中押え棒

PRESSER BAR、VIBRATING PRESSER BAR

No.	部品番号 PARTS No.	□ └	└	QTY	品 名	DESCRIPTION
1	10540	*	*	1	押え棒	PRESSER BAR
2	10539-A	*	*	1	押え棒メタル(下)	PRESSER BAR BUSHING (LOWER)
3	10761	*	*	1	止ねじ	SET SCREW 6.75X24 L=11.0
4	10538	*	*	1	押え棒メタル(上)	PRESSER BAR BUSHING (UPPER)
5	10761	*	*	1	止ねじ	SET SCREW 6.75X24 L=11.0
6	10541	*	*	1	押え棒案内	POSITION GUIDE BRACKET
7	10662	*	*	1	止ねじ	SCREW 5/32X40 L=6.5
8	10543	*	*	1	案内棒	PRESSER BAR POSITION GUIDE
9	10761	*	*	1	止ねじ	SET SCREW 6.75X24 L=11.0
10	18479	*	*	1	押え棒抱き	PRESSER BAR LIFTING BRACKET
11	19518	*	*	1	押え棒抱き締めねじ	PINCH SCREW 11/64X40 L=14.0
12	10546-A	*	*	1	押え棒抱き下板	TENSION RELEASE SLIDE
13	10547	*	*	1	押え棒抱き下板ばね	TENSION RELEASE SPRING
14	18480	*	*	1	くの字止ねじ	LIFTING BELL CRANK SCREW 11/64X40 L=8.0
15	13360	*	*	1	押え棒抱きリング	PRESSER BAR SPRING BRACKET
16	13365	*	*	1	押え棒抱きリング締めねじ	PINCH SCREW M4X0.7 L=9.0
17	10659	*	*	1	押え上げレバー	PRESSER BAR LIFTER
18	10660	*	*	1	押え上げレバーピンねじ	HINGE SCREW 4.5X32
19	17083-B1	*	-	1	外押え	LIFTING PRESSER FOOT
19	17083-B3	-	*	1	外押え	LIFTING PRESSER FOOT
20	10664	*	*	1	外押え止ねじ	SCREW 3.4X36 L=9.0
21	19425	*	*	1	横 軸	LIFTING ROCK SHAFT
22	10514	*	*	2	横軸メタル	LIFTING ROCK SHAFT BUSHING
23	16709	*	*	1	横軸ピンネジ	SCREW STUD 1/4X28
24	19516	*	*	1	横軸ピンねじナット	NUT1/4X28
25	10728	*	*	1	横軸ピンねじ油芯	OIL WICK
26	10558C	*	*	1	くの字セット	LIFTING BELL CRANK COMPLETE
27	10558	*	*	1	くの字	LIFTING BELL CRANK
28	10557	*	*	1	くの字連結(大)	LIFTING BELL CRANK LINK
29	10556	*	*	1	くの字連結(小)	VIBRATING PRESSER BAR CONNECTING LINK
30	15118	*	*	1	振れ止角玉	VIBRATING PRESSER BAR SLIDE BLOCK
31	10548-A	*	*	1	押え棒抱き振れ止台	LIFTING BRACKET GUIDE BLOCK
32	15111	*	*	1	ピン	PIN
33	10519	*	*	1	止ねじ	SCREW 6.75X24 L=17.5
34	34713	*	*	1	中押え棒	VIBRATING PRESSER BAR
35	10554	*	*	1	中押えスプリング	VIBRATING PRESSER BAR SPRING
36	10553-A	*	*	1	中押えスプリング棒	VIBRATING PRESSER BAR EXTENSION
37	15060	*	*	1	中押え棒押しねじ	SCREW 5/16X24 L=16.0
38	17086-B6	*	-	1	中押え	VIBRATING PRESSER FOOT
38	17086-B3	-	*	1	中押え	VIBRATING PRESSER FOOT
39	17111	*	*	1	中押え締めねじ	PINCH SCREW 5/32X40 L=6.5
40	19419	*	*	1	上下カム連結ダルマ	LIFTING ECCENTRIC CONNECTING CRANK
41	19420	*	*	1	上下カム連結ダルマ締めねじ	PINCH SCREW 1/4X28 L=16.0
42	10775	*	*	1	上連結ロッド段ねじ	HINGE SCREW 7/32X32
43	12136	*	*	1	上連結ロッド段ねじワッシャー	WASHER
44	10774	*	*	1	上連結ロッドパイプ	LIFTING ECCENTRIC CONNECTION COLLAR
45	37215	*	*	1	上連結ロッド段ねじワッシャー	WASHER
46	17114	*	*	1	上連結ロッド段ねじナット	NUT 7/32X32

針棒土台、連結ロッド
NEEDLE BAR ROCK FRAME, ROCK SHAFT CRANK CONNECTION

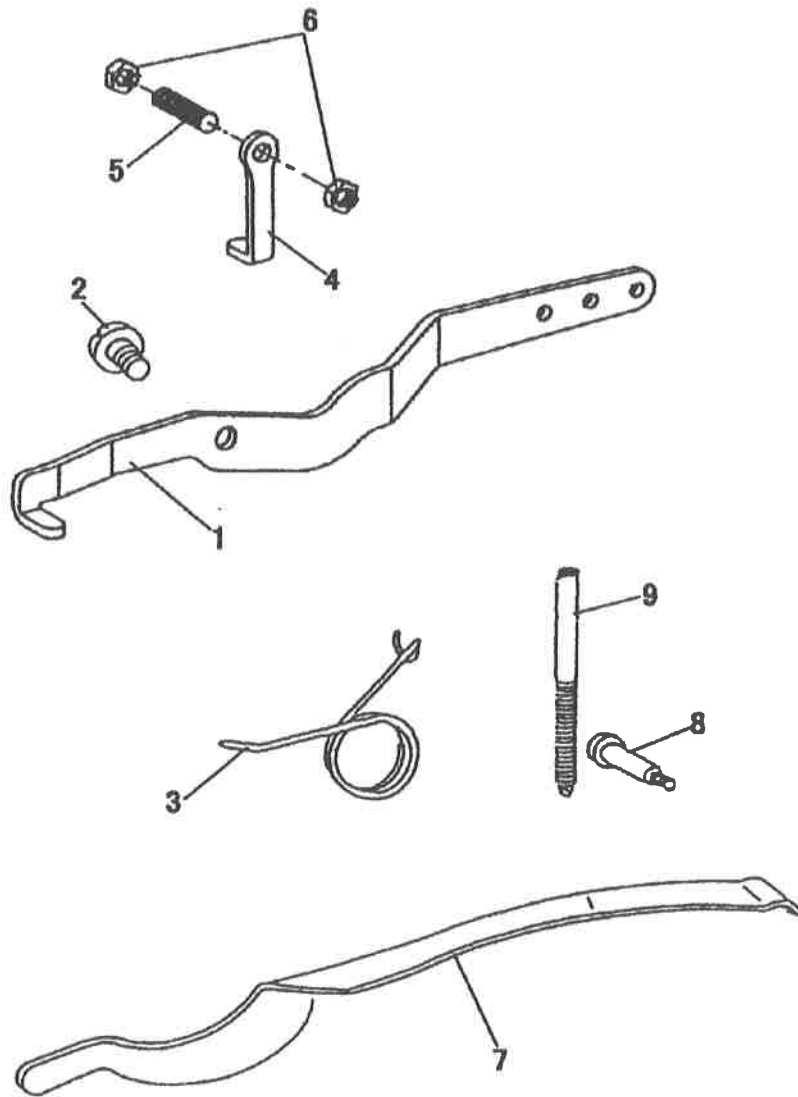


針棒土台、連結ロッド

NEEDLE BAR ROCK FRAME, ROCK SHAFT CRANK CONNECTION

No.	部品番号 PARTS No.	PL	T	QTY	品名	DESCRIPTION
1	15110-A	*	*	1	針棒土台	NEEDLE BAR ROCK FRAME
2	11875	*	*	1	針棒土台ピン	HINGE STUD
3	10525	*	*	1	止ねじ	SET SCREW 6.75x24 L=9.0
4	15117	*	*	1	振れ止板	SLIDE BLOCK PLATE
5	8100	*	*	2	振れ止板止ねじ	SCREW 9/64X40 L=6.5
6	15031	*	*	1	針棒土台油芯	OIL WICK
7	19426	*	*	1	針棒抱き	NEEDLE BAR CONNECTING STUD
8	13365	*	*	1	針棒抱き締めねじ	PINCH SCREW 5/32X40 L=9.0
9	10726	*	*	1	針棒抱き油芯	OIL WICK
10	16703	*	*	1	針棒	NEEDLE BAR
11	B140553	*	*	1	針止めねじ	SET SCREW 1/8X40 L=4.5
12	15089	*	*	1	針棒糸掛	NEEDLE BAR THREAD GUIDE
13	N0122	*	*	1	針 DPX17(#22)	NEEDLE DPX17(#22)
14	10560	*	*	1	イケール	NEEDLE BAR ROCK FRAME POSITION BRACKET
15	10561	*	*	1	止ねじ	SCREW 11/64X32 L=6.5
16	10578	*	*	1	上送り竿	NEEDLE BAR ROCK FRAME ROCK SHAFT
17	11876C	*	*	1	上送り竿角玉(組)	SLIDE BLOCK COMPLETE
18	11877	*	*	1	上送り竿角玉	SLIDE BLOCK
19	11876	*	*	1	上送り竿ピンねじ	SLIDE BLOCK STUD
20	10581	*	*	1	止ねじ	SET SCREW 7/32X32 L=7.0
21	12805	*	*	1	上送り竿連結	ROCK SHAFT CRANK
22	10519	*	*	1	上送り竿連結締めねじ	PINCH SCREW 6.75X24 L=17.5
23	14103	*	*	1	連結ロッド	ROCK SHAFT CRANK CONNECTION
24	10728	*	*	1	連結ロッド油芯	OIL WICK
25	8014	*	*	1	連結ロッド(上)皿ねじ	HINGE SCREW 9/32X28 L=13.1
26	8105	*	*	1	連結ロッド(上)皿ねじナット	NUT 9/32X28
27	10758	*	*	1	連結ロッド(下)皿ねじ	HINGE SCREW 11/32X28 L=26.0
28	15017	*	*	1	送り軸調節パイプ	NEEDLE BAR ROCK FRAME REGULATING PIPE
29	15019	*	*	1	送り軸後だるま	ROCK SHAFT CRANK CONNECTION CRANK
30	10754	*	*	1	送り軸後ダルマ締めねじ	PINCH SCREW 6.75X24 L=16.0
31	15018	*	*	1	送り軸調節パイプワッシャー	WASHER
32	3036	*	*	1	連結ロッド(下)皿ねじナット	NUT 11/32X28
33	10779	*	*	1	油芯押え割りピン	CLIP
34	10778	*	*	1	連結ロッド(下)油芯	OIL WICK
35	4221	*	*	1	油芯押え	OIL WICK RETAINER
36	15007	*	*	1	止ねじ	SCREW 9/64X40 L=10.0

弓、押え棒大板バネ
FOOT LIFTING LEVER, PRESSER BAR SPRING

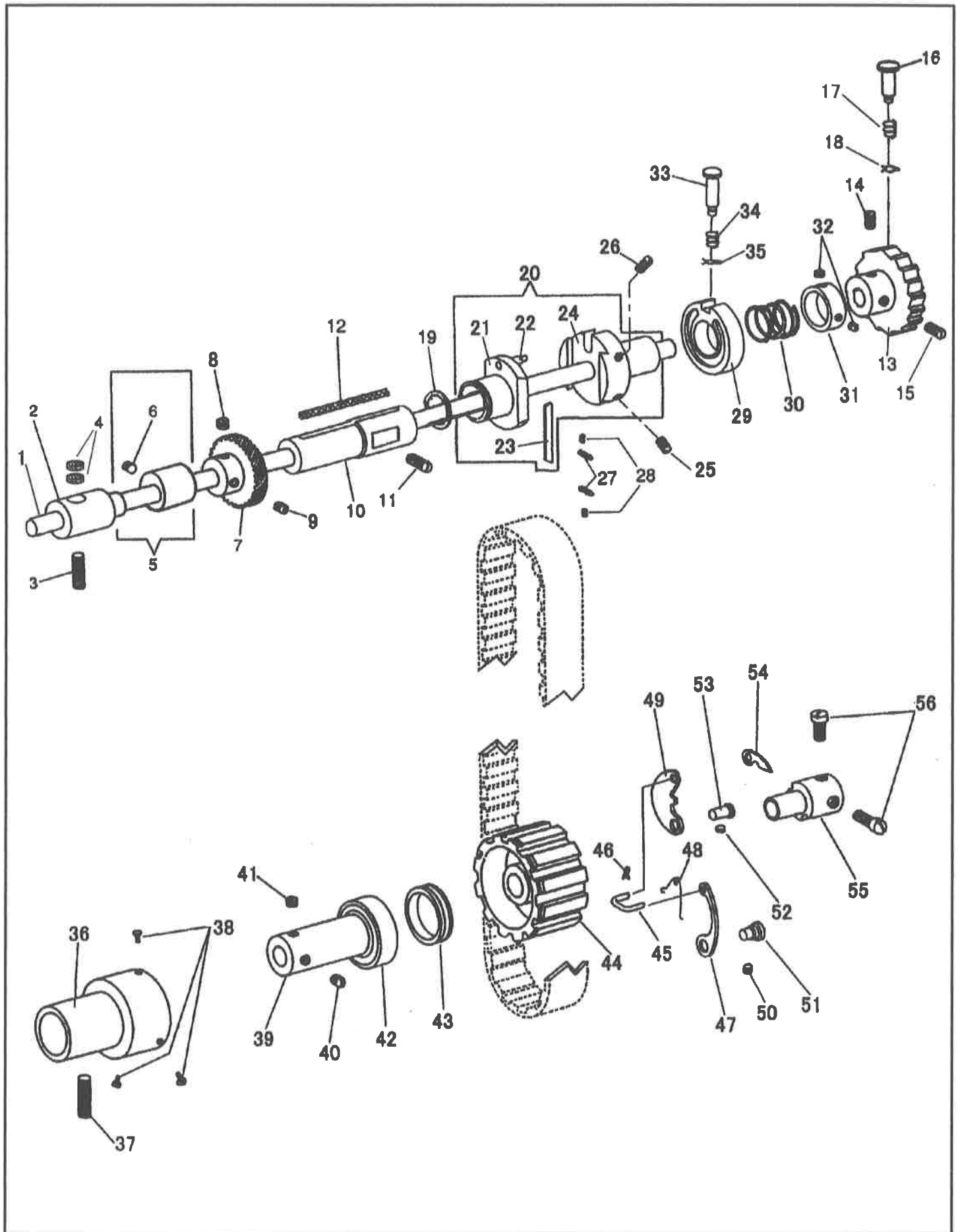


弓、押え棒大板バネ

FOOT LIFTING LEVER、PRESSER BAR SPRING

No.	部品番号 PARTS No.	□ ├ └	└	QTY	品 名	DESCRIPTION
1	13056-A	*	*	1	弓	FOOT LIFTING LEVER
2	10712	*	*	1	弓止ねじ	HINGE SCREW 6.75X24 L=6.9
3	13059	*	*	1	弓ばね	FOOT LIFTING LEVER SPRING
4	13057	*	*	1	弓受け	LIFTING LEVER STOP
5	13058	*	*	1	弓受ねじ	SCREW 6.75X24 L=29.0
6	13084	*	*	2	弓受ナット	NUT 6.75X24
7	15156	*	*	1	押え棒大板ばね	PRESER BAR SPRING (FLAT)
8	10706	*	*	1	大板ばね受ねじ	SUPPORT SCREW 6.75X24 L=13.0
9	11156	*	*	1	大板ばね調節ねじ	REGULATING SCREW 1/4X32 L=44.5

下軸、下ベルトプーリー、送りカム
 HOOK DRIVING SHAFT, SAFETY CLUTCH PULLEY, FEED DRIVING CAM

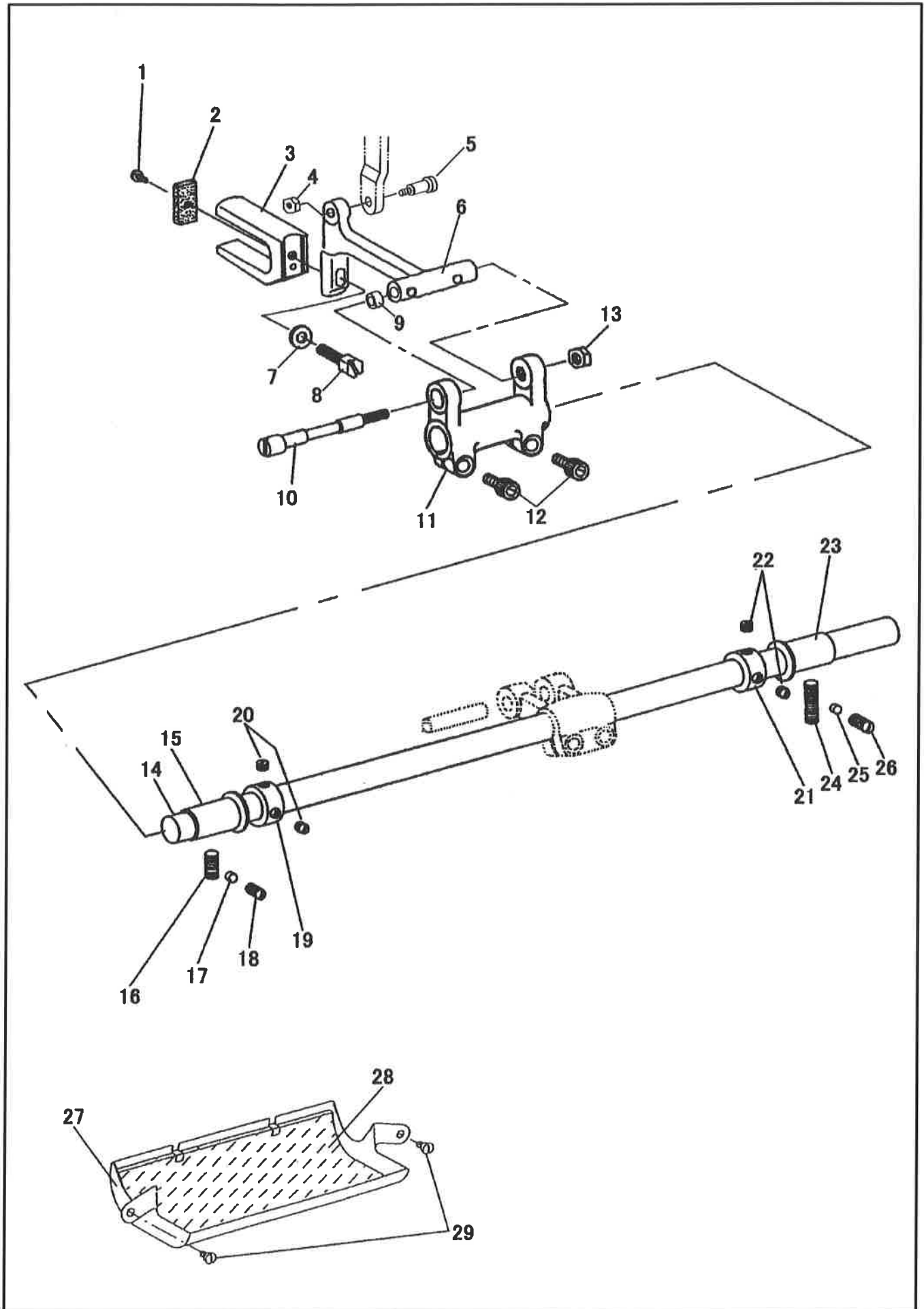


下軸、下ベルトプーリー、送りカム

HOOK DRIVING SHAFT、SAFETY CLUTCH PULLEY、FEED DRIVING CAM

No.	部品番号 PARTS No.	品名	DESCRIPTION
1	12153	下軸	HOOK DRIVING SHAFT
2	10782	下軸メタル(前)	HOOK SHAFT BUSHING (FRONT)
3	10571	止ねじ	SET SCREW 6.75X24 L=20.0
4	11080	下軸メタル(前)フェルト	OIL FELT
5	10637	送り上下カムねじ付	FEED LIFTING CAM COMPLETE
6	10658	止ねじ	SET SCREW 1/4X32 L=5.5
7	10638	下軸ギヤー(前)	HOOK DRIVING GEAR
8	10766	止ねじ	SET SCREW 1/4X32 L=7.0
9	10639	位置決めねじ	POSITION SCREW 1/4X32 L=8.0
10	12135	下軸メタル(中間)	HOOK SHAFT BUSHING (MIDDLE)
11	10524	止ねじ	SET SCREW 6.75X24 L=6.5
12	10729	下軸メタル(中間)油芯	OIL WICK
13	10622	爪車	HOOK DRIVING SHAFT LOCK RATCHET
14	10639	位置決めねじ	POSITION SCREW 1/4X32 L=8.0
15	10766	止ねじ	SET SCREW 1/4X32 L=7.0
16	10672	押しボタン(小)	LOCK STUD (SMALL)
17	10673	スプリング	LOCK STUD SPRING
18	10674	止ピン	CLIP
19	15023	止め輪	RETAINING RING
20	15022C	送り土台・送りカム組	FEED DRIVING FLANGE AND CAM COMPLETE
21	15022	送りカム	FEED DRIVING ECCENTRIC
22	10634	送りカムかしめピン	FEED DRIVING ECCENTRIC PIN
23	10631	カミノリ	FEED DRIVING ECCENTRIC FRICTION GIB
24	10627	送りカム土台	FEED DRIVING FLANGE
25	10628	位置決めねじ	POSITION SCREW 1/4X32 L=12.0
26	10765	止ねじ	SET SCREW 1/4X32 L=11.0
27	10629	止ねじ	SET SCREW 1/8X40 L=8.0
28	10630	止ねじ	SET SCREW 1/8X40 L=5.0
29	10626	渦巻カム	FEED DRIVING ECCENTRIC ADJUSTING DISC
30	10625	押しリングスプリング	SPRING
31	10623	押しリング	COLLAR
32	10566	止ねじ	SET SCREW 1/4X32 L=5.5
33	10671	押しボタン(大)	FEED REGULATING STUD (LARGE)
34	10673	スプリング	SPRING
35	10674	止ピン	CLIP
36	30157	下軸ベアリングケース	HOOK DRIVING SHAFT BUSHING(BACK)
37	10571	止ねじ	SET SCREW 6.75X24 L=20.0
38	10609	溝付リング止ねじ	SET SCREW 3.4X36 L=5.0
39	10607	下軸ベアリングカラー	BEARING ADAPTOR SLEEVE
40	10658	位置決めねじ	POSITION SCREW 1/4X32 L=5.5
41	10566	止ねじ	SET SCREW 1/4X32 L=5.5
42	10567	下軸ベアリング	BALL BEARING
43	10608	溝付リング	BALL BEARING RETAINING WASHER
44	14108	下ベルトプーリー	SAFETY CLUTCH PULLEY
45	10618	下ベルトプーリー小連結	RATCHET CONNECTION LINK
46	10620	下プーリー割りピン	THROW-IN LATCH PIN
47	10615	下ベルトプーリー板ばね	SAFETY CLUTCH LOCKING LEVER SPRING
48	10619	下ベルトプーリースプリング	THROW-IN LATCH SPRING
49	10616	下ベルトプーリー掛金	SAFETY CLUTCH LOCKING LEVER
50	10581	止ねじ(ヒンジピン用)	SET SCREW 7/32X32 L=7.0 (FOR HINGE PIN)
51	10614	下ベルトプーリー段ピン	HINGE PIN
52	10581	止ねじ(掛金ピン用)	SET SCREW 7/32X32 L=7.0 (FOR LEVER HINGE STUD)
53	10613	下ベルトプーリー掛金ピン	LEVER HINGE STUD
54	10617	下プーリー小爪	SAFETY CLUTCH RATCHET
55	10611	下ベルトプーリー芯棒	SAFETY CLUTCH COLLAR
56	10612	止ねじ	SCREW 1/4X32 L=10.5

送り土台、送り軸
FEED BAR, FEED ROCK SHAFT

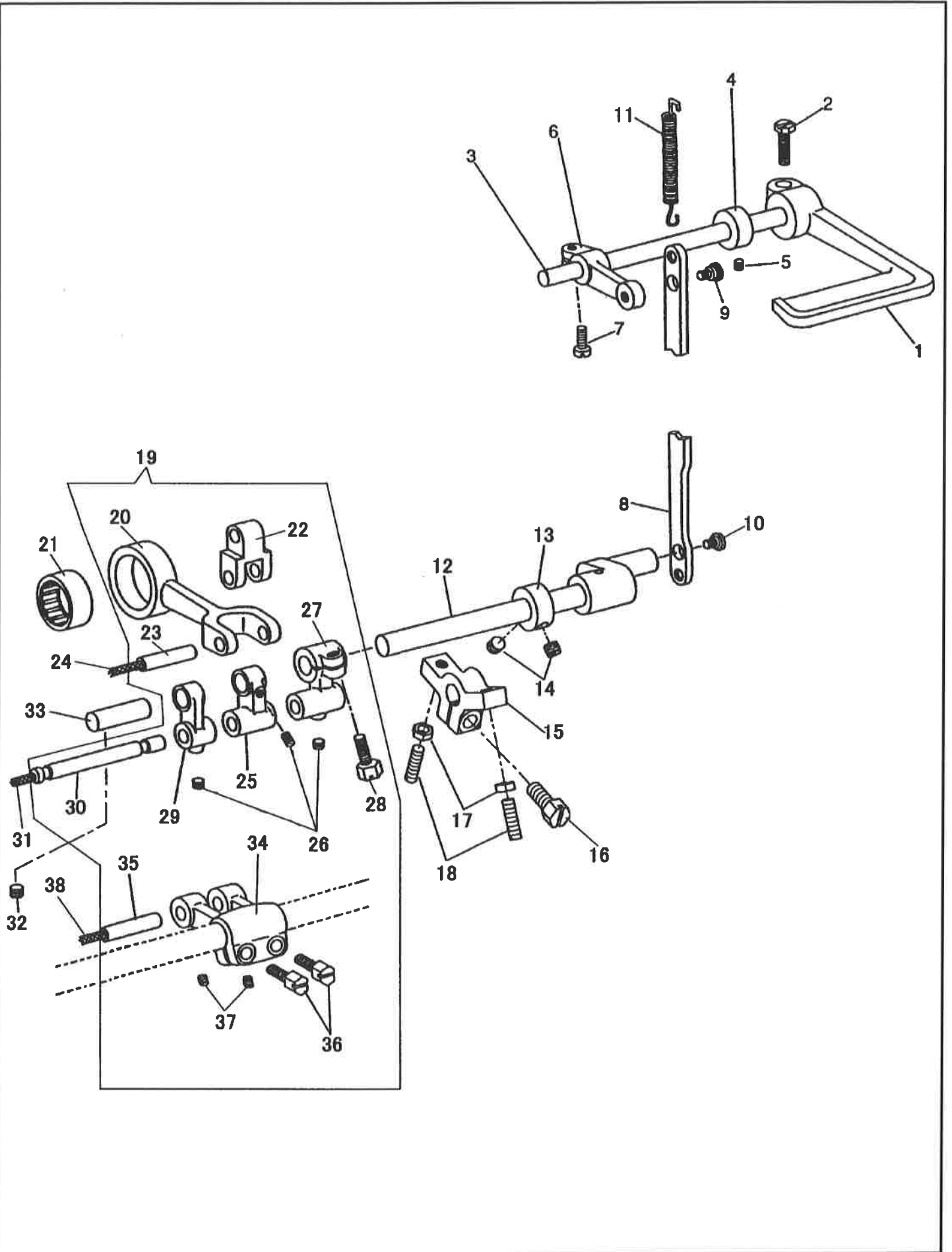


送り土台、送り軸
FEED BAR、FEED ROCK SHAFT

No.	部品番号 PARTS No.	□ └	└	QTY	品名	DESCRIPTION
1	10597	*	*	1	止ねじ	SCREW 1/8X40 L=3.3
2	10596	*	*	1	コの字フェルト	OILING FELT
3	10595	*	*	1	コの字	FEED LIFTING CAM FORK
4	50103	*	*	1	送り土台段ねじナット	NUT 3/16X32
5	12131	*	*	1	送り土台段ねじ	HINGE SCREW 3/16X32 L=7.7
6	12179	*	*	1	送り土台	FEED BAR
7	10599	*	*	1	コの字ワッシャー	WASHER
8	70129	*	*	1	コの字止ねじ	SCREW 7/32X32 L=15.0
9	12178	*	*	1	送り土台カラー	COLLAR
10	16705	*	*	1	送り土台ピンねじ	HINGE SCREW 1/4X28
11	16704	*	*	1	送り軸腕	FEED DRIVING ROCK FRAME
12	18065	*	*	2	送り腕締ねじ	PINCH SCREW M5X0.8 L=14.0
13	16706	*	*	1	送り土台ピンねじナット	NUT 1/4X28
14	12260	*	*	1	送り軸	FEED ROCK SHAFT
15	10588	*	*	1	送り軸メタル(前)	FEED ROCK SHAFT BUSHING (FRONT)
16	10522	*	*	1	止ねじ	SET SCREW 6.75X24 L=14.0
17	11068	*	*	1	送り軸メタル(前)ライナー	LINER
18	10761	*	*	1	止ねじ	SET SCREW 6.75X24 L=11.0
19	10593	*	*	1	送り軸カラー(前)	COLLAR (FRONT)
20	10764	*	*	2	止ねじ	SET SCREW 6.75X24 L=4.5
21	10593	*	*	1	送り軸カラー(後)	COLLAR (REAR)
22	10764	*	*	2	止ねじ	SET SCREW 6.75X24 L=4.5
23	10763	*	*	1	送り軸メタル(後)	FEED ROCK SHAFT BUSHING (REAR)
24	10571	*	*	1	止ねじ	SET SCREW 6.75X24 L=20.0
25	11068	*	*	1	送り軸メタル(後)ライナー	LINER
26	10525	*	*	1	止ねじ	SET SCREW 6.75X24 L=9.0
27	12138	*	*	1	ギヤーカバー	GEAR COVER
28	12140	*	*	1	ギヤーカバーフェルト	OILING FELT
29	10561	*	*	2	止ねじ	SCREW 11/64X32 L=6.5

バックレバー、下送りロッド

FEED REVERSING LEVER, FEED DRIVING ECCENTRIC CONNECTION



バックレバー、下送りロッド

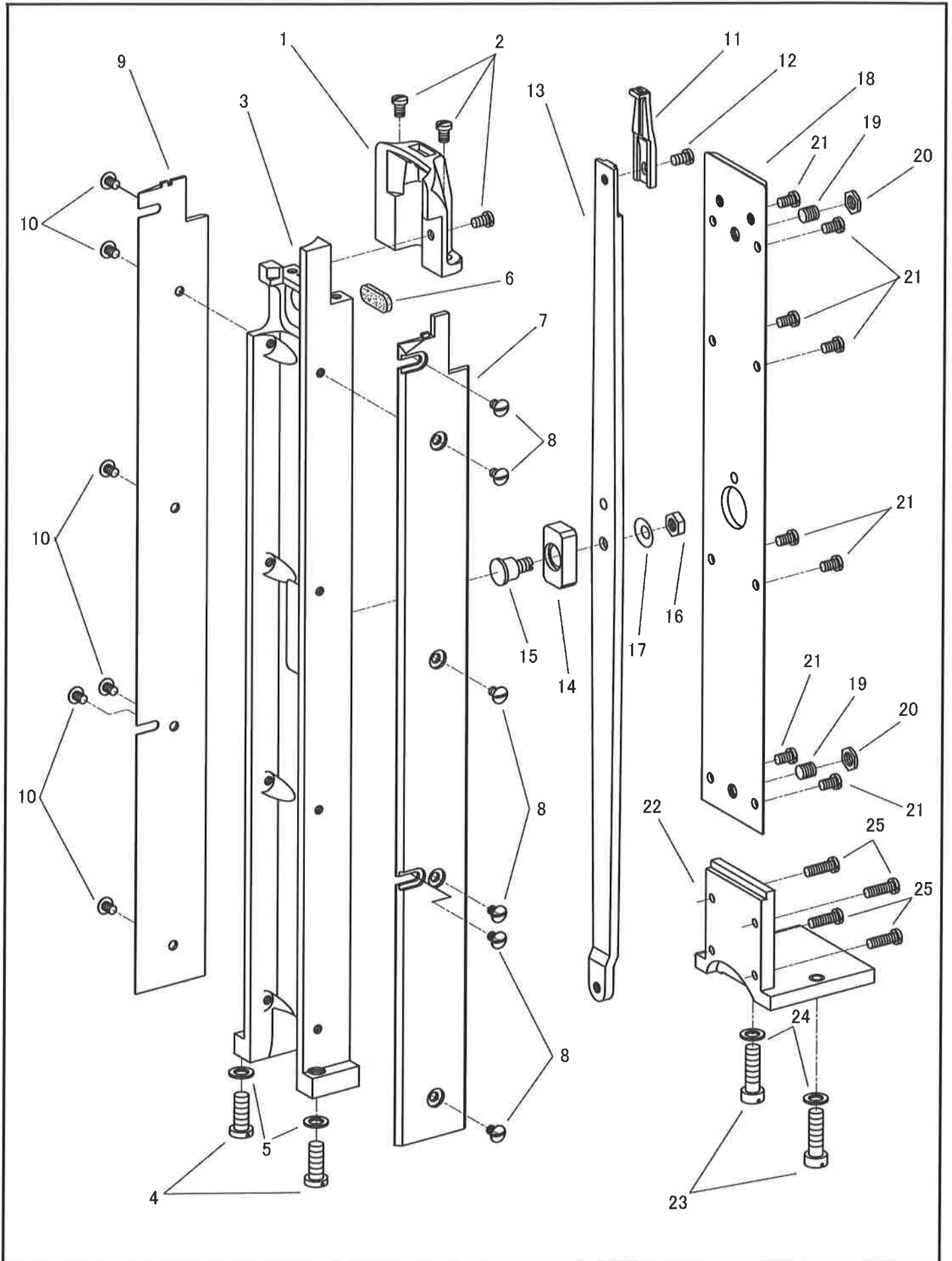
FEED REVERSING LEVER, FEED DRIVING ECCENTRIC CONNECTION

No.	部品番号 PARTS No.	□ □	□ □	QTY	品名	DESCRIPTION
1	34031	*	*	1	バックレバー	FEED REVERSING LEVER
2	10845	*	*	1	バックレバー締めねじ	PINCH SCREW 15/64X28 L=18.0
3	15208	*	*	1	バックレバー軸	FEED REVERSING LEVER SHAFT
4	10802	*	*	1	カラー	COLLAR
5	8009	*	*	1	止ねじ	SET SCREW 15/64X28 L=7.5
6	11942	*	*	1	バックレバー軸だるま	FEED REVERSING LEVER SHAFT CRANK
7	1365	*	*	1	バックレバー軸だるま締めねじ	PINCH SCREW 15/64X28 L=16.0
8	14104	*	*	1	バック連結ロッド	FEED REVERSING CONNECTION ROD
9	10712	*	*	1	バック連結ロッド段ねじ(上)	HINGE SCREW 6.75X24
10	10712	*	*	1	バック連結ロッド段ねじ(下)	HINGE SCREW 6.75X24
11	10806	*	*	1	バックレバースプリング	SPRING
12	10404C	*	*	1	バック土台軸・だるま 組	FEED REVERSING SHAFT COMPLETE
13	11947	*	*	1	バック土台軸カラー	COLLAR
14	10566	*	*	2	止ねじ	SET SCREW 1/4X32 L=5.5
15	11948	*	*	1	バック調節ブラケット	FEED REVERSING BRACKET
16	10754	*	*	1	バック調節ブラケット締めねじ	PINCH SCREW 6.75X24 L=16.0
17	4135	*	*	2	スタッド調節ナット	NUT M5X0.8
18	11949	*	*	2	スタッド調節ねじ	REGULATING SCREW M5X0.8 L=18.0
19	16707C	*	*	1	下送りロッド(組)	FEED DRIVING ECCENTRIC CONNECTION COMPLETE
20	11951	*	*	1	下送りロッド	FEED DRIVING ECCENTRIC CONNECTION
21	10773	*	*	1	ニードルベアリング	NEEDLE BEARING
22	11955	*	*	1	ニ又リンク	FEED DRIVING ECCENTRIC CONNECTION LINK
23	11952	*	*	1	下送りロッドピン	HINGE PIN
24	11954	*	*	1	下送りロッドピン油芯	OIL WICK
25	11956	*	*	1	メガネリンク	FEED REVERSING SHAFT CRANK LINK
26	11953	*	*	3	止ねじ	SET SCREW 7/32X32 L=5.5
27	16707	*	*	1	切換えクランク(右)	FEED REVERSING SHAFT CRANK
28	19420	*	*	1	切換えクランク(右)締めねじ	PINCH SCREW 1/4X28 L=16.0
29	11958	*	*	1	切り換えクランク(左)	FEED REVERSING MECHANISM SUPPORT LINK
30	31029	*	*	1	切り換えクランクピン	CRANK HINGE STUD
31	11960	*	*	1	切換えクランクピン油芯	OIL WICK
32	10766	*	*	1	止ねじ	SET SCREW 6.75X24 L=6.5
33	11950	*	*	1	下送りロッド連結ピン	FEED REVERSING MECHANISM SUPPORT LINK
34	16708	*	*	1	送り軸前だるま	FEED ROCK SHAFT CRANK
35	11962	*	*	1	送り軸前だるまピン	FEED ROCK SHAFT CRANK STUD
36	19420	*	*	2	送り軸前だるま締めねじ	PINCH SCREW 1/4X28 L=16.0
37	11953	*	*	2	下送りロッドピン止ねじ	SET SCREW 7/32X32 L=5.5
38	11954	*	*	1	送り軸前だるまピン油芯	OIL WICK

カマ土台、カマ
HOOK SADDLE, HOOK

No.	部品番号 PARTS No.	□ ┌ └	└	QTY	品名	DESCRIPTION
1	14128C	*	*	1	カマカバー(組)	HOOK COVER COMP.
2	14019	*	*	2	カマカバーラバー	RUBBER
3	14013	*	*	2	カマカバー止めねじ	HOOK COVER SCREW 9/64X40 L=5.5
4	14017	*	*	1	カマカバー押えバネ	HOOK COVER SPRING
5	14013	*	*	1	カマカバー押えバネ止めねじ	HOOK COVER SPRING SCREW 9/64X40 L=5.5
6	14120	*	*	1	カマ土台	HOOK SADDLE
7	12110	*	*	2	カマ土台止めねじ	HOOK SADDLE SCREW 7.85X20 L=26.0
8	12136	*	*	2	カマ土台止めねじワッシャー	HOOK SADDLE SCREW WASHER
9	14008	*	*	1	カマ土台フェルト	FELT
10	14034	*	*	1	オープナーニ又フェルト	FELT
11	14013	*	*	1	オープナーニ又フェルト止めねじ	SCREW 9/64X40 L=5.5
12	14032	*	*	1	ボビンケースオープナー	BOBBIN CASE OPENER
13	14033	*	*	1	オープナーニ又	BOBBIN CASE OPENER FORK
14	15055	*	*	1	オープナーニ又止めねじ	PINCH SCREW 11/64X32 L=9.0
15	14127	*	*	1	カマ軸(上)	HOOK SHAFT (UPPER)
16	14123	*	*	1	カマ軸(上)カラー	HOOK SHAFT (UPPER) COLLAR
17	27170	*	*	2	カマ軸(上)カラー止めねじ	SET SCREW M5X0.8 L=6.0
18	14125	*	*	1	カマ軸ジョイント	HOOK SHAFT JOINT
19	27170	*	*	4	カマ軸ジョイント止めねじ	SET SCREW M5X0.8 L=6.0
20	14123	*	*	1	カマ軸(下)カラー	HOOK SHAFT (LOWER) COLLAR
21	27170	*	*	2	カマ軸(下)カラー止めねじ	SET SCREW M5X0.8 L=6.0
22	14010	*	*	1	カマ軸フェルト	FELT
23	14126	*	*	1	カマ軸(下)	HOOK SHAFT (LOWER)
24	10657	*	*	1	カマ軸ギヤ	HOOK DRIVING PINION (SPIRAL)
25	10658	*	*	1	カマ軸ギヤ位置決めねじ	POSITIONING SCREW 1/4X32 L=5.5
26	10767	*	*	1	カマ軸ギヤ止めねじ	SET SCREW 1/4X32 L=4.5
27	12232	*	-	1	差し板	BED SLIDE
27	12132	-	*	1	差し板	BED SLIDE
28	6031-01	*	*	1	差し板止めねじ	BED SLIDE SCREW 11/64X40 L=8.3
29	16408	*	*	1	ボビン	BOBBIN
30	14119	*	*	1	カマ(組)	HOOK COMP.
31	14005-01	*	*	1	外カマ	HOOK (BODY)
32	16407-02	*	*	1	内カマ	BOBBIN CASE (BODY)
33	14505-03	*	*	1	内カマ押え	HOOK GIB
34	16407-04	*	*	3	内カマ押えねじ	HOOK GIB SCREW
35	16407-05	*	*	1	針受板	NEEDLE GUARD
36	16407-06	*	*	2	針受板止めねじ	NEEDLE GUARD SCREW
37	16407-07	*	*	1	糸案内板	THREAD GUARD
38	16407-08	*	*	2	糸案内板止めねじ	THREAD GUARD SCREW
39	15850-09	*	*	1	キャップ	BOBBIN CASE CAP
40	30502-10	*	*	1	糸調子バネ	BOBBIN CASE TENSION SPRING
41	16407-11	*	*	1	糸調子バネ止めねじ	SCREW UNF No. 4X40
42	16407-12	*	*	1	糸調子バネ調子ねじ	BOBBIN CASE TENSION REGULATING SCREW
43	14005-17	*	*	1	カマ高さ調節ねじ	HOOK SCREW
44	14005-18	*	*	3	カマ止めねじ	HOOK SET SCREW
45	14005-19	*	*	1	外カマフェルト	FELT

針板、送り歯
THROAT PLATE, FEED DOG

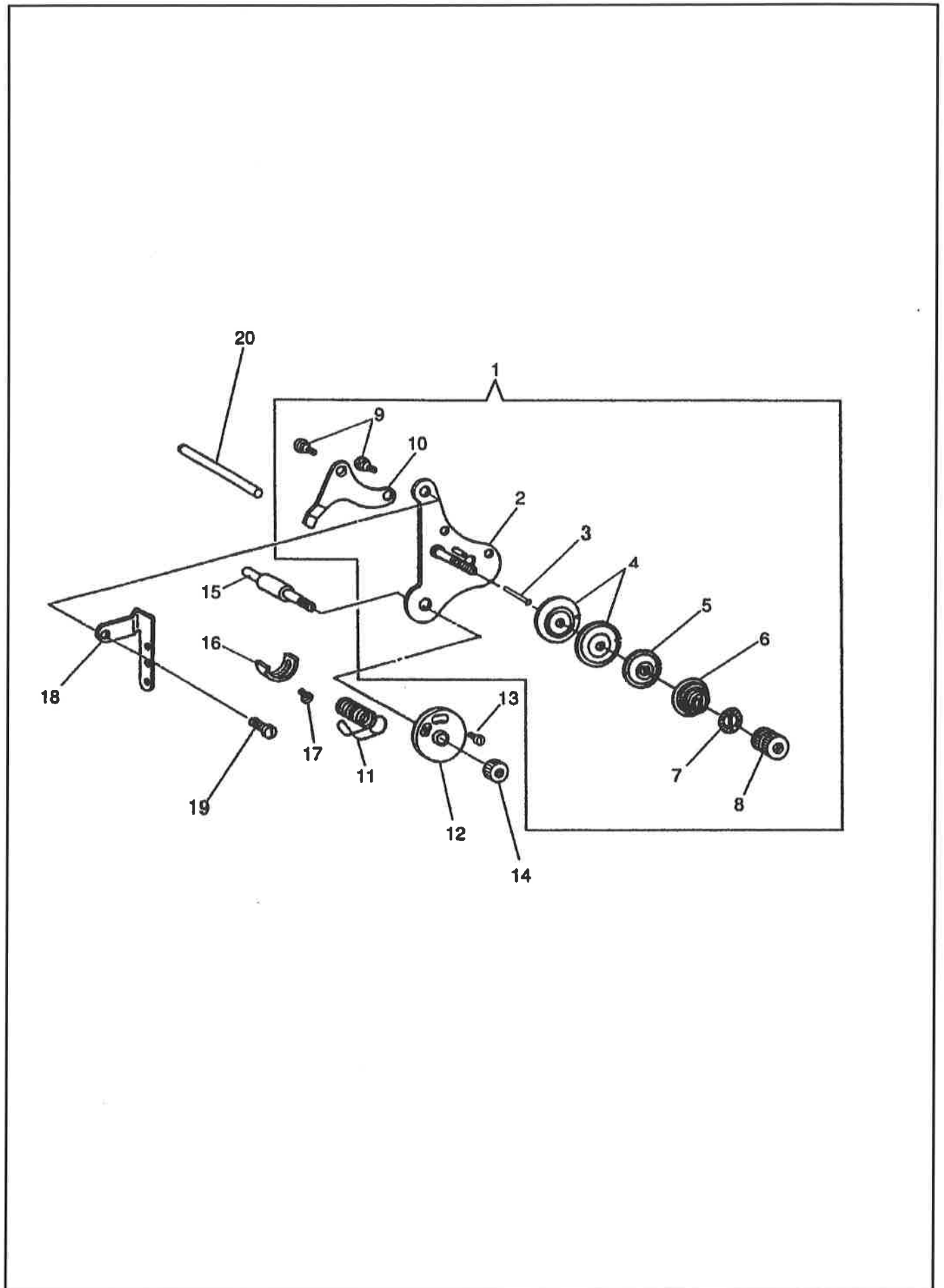


針板、送り歯

THROAT PLATE, FEED DOG

No.	部品番号 PARTS No.	□ ├ └	└	QTY	品名	DESCRIPTION
1	14111	*	*	1	針板	THROAT PLATE
2	13826	*	*	3	針板止めねじ	THROAT PLATE SCREW 11/64X32 L=8.0
3	14112	*	*	1	針板土台	THROAT PLATE BASE
4	12120	*	*	2	針板土台止めねじ	THROAT PLATE BASE SCREW 7.85X20 L=18.0
5	12136	*	*	2	針板土台止めねじワッシャー	WASHER
6	14026	*	*	1	針板土台フェルト	FELT
7	14121	*	*	1	カマ土台カバー(A)	HOOK SADDLE COVER A
8	37288-A	*	*	6	カマ土台カバー(A)止めねじ	SCREW M4X0.7 L=5.0
9	14122	*	*	1	カマ土台カバー(B)	HOOK SADDLE COVER B
10	37288-A	*	*	6	カマ土台カバー(B)止めねじ	SCREW M4X0.7 L=5.0
11	14114	*	*	1	送り歯	FEED DOG
12	10561	*	*	1	送り歯止めねじ	FEED DOG SCREW 11/64X32 L=6.5
13	14115	*	*	1	送り板	FEED PLATE
14	14116	*	*	1	送り板角ゴマ	FEED PLATE SLIDE BLOCK
15	14118	*	*	1	送り板段ねじ	FEED PLATE SLIDE BLOCK SCREW M6X1
16	11412	*	*	1	送り板段ねじナット	NUT M6X1
17	10703	*	*	1	送り板段ねじワッシャー	WASHER
18	14113	*	*	1	針板土台カバー	THROAT PLATE BASE COVER
19	10766-G	*	*	2	送り板調整ねじ	FEED PLATE ADJUSTING SCREW 1/4X32 L=7.0
20	14129	*	*	2	送り板調整ねじナット	NUT 1/4X32
21	13834	*	*	8	針板土台カバー止めねじ	SCREW 11/64X40 L=7.0
22	12123	*	*	1	補助土台	THROAT PLATE BASE SUPPORT
23	12110	*	*	2	補助土台止めねじ	THROAT PLATE BASE SUPPORT SCREW 7.85X20 L=26.0
24	12136	*	*	2	補助土台止めねじワッシャー	WASHER
25	10545	*	*	4	補助土台固定ねじ	THROAT PLATE BASE SUPPORT SCREW 11/64X32 L=14.0

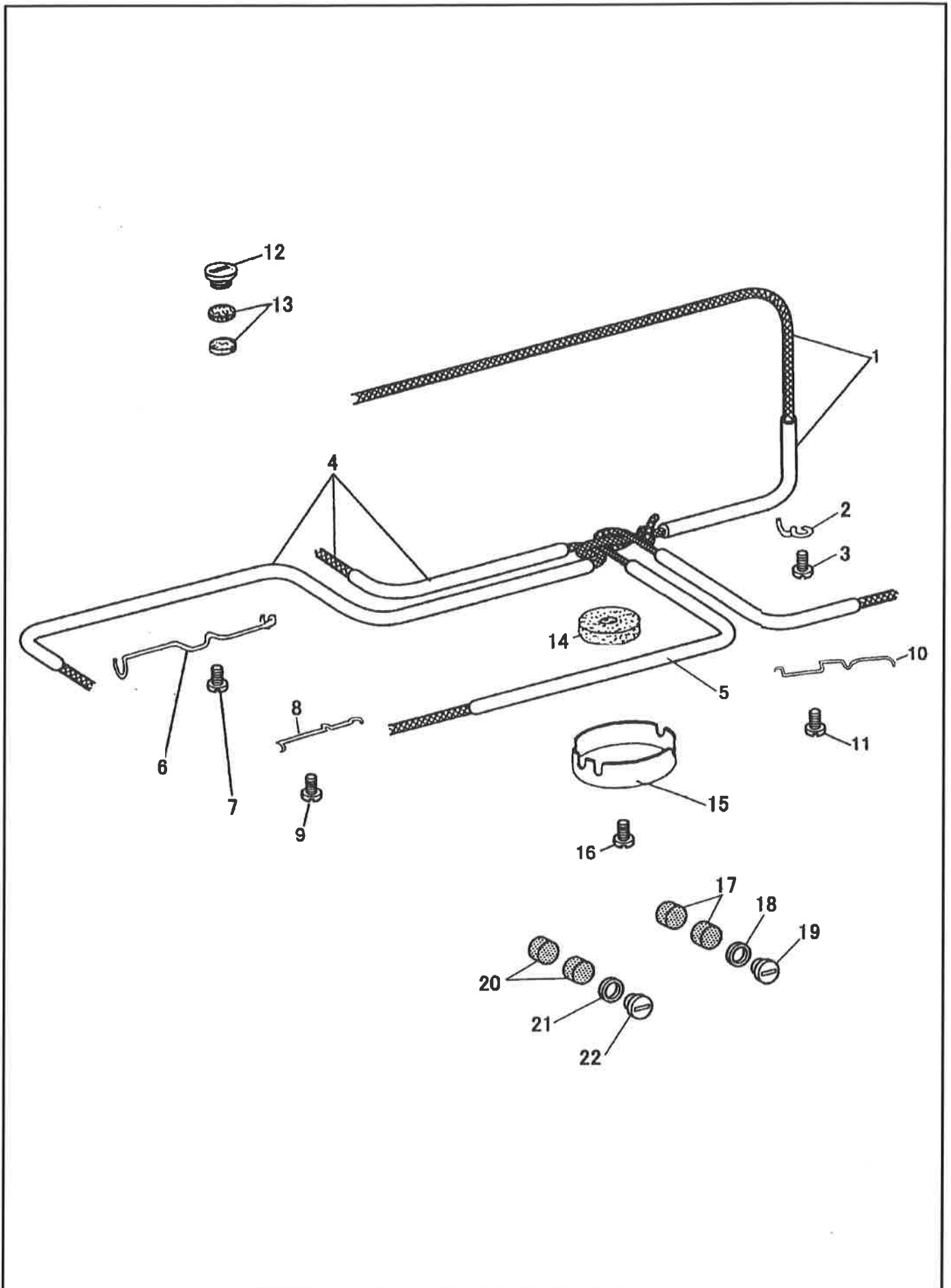
調子板
TENSION BRACKET



調子板
TENSION BRACKET

No.	部品番号 PARTS No.	調子 T	止ねじ T	QTY	品名	DESCRIPTION
1	19421C-A	*	*	1	調子板組	TENSION COMPLETE
2	19421	*	*	1	調子板	TENSION BRACKET COMPLETE
3	10793	*	*	1	糸ゆるめ段ピン	TENSION RELEASE PIN
4	19531	*	*	2	調子皿	TENSION DISC
5	19532	*	*	1	丸一皿	TENSION RELEASE WASHER
6	19533	*	*	1	渦巻きスプリング	TENSION SPRING
7	28206	*	*	1	ローレットストッパー	NUT WASHER
8	19513	*	*	1	ローレットナット	NUT 1/4X40
9	19422	*	*	2	糸ゆるめ板段ねじ	HINGE SCREW 9/64X40
10	10678	*	*	1	糸ゆるめ板	TENSION RELEASE PLATE
11	10689	*	*	1	糸引スプリング	THREAD TAKE-UP SPRING
12	10694	*	*	1	二重皿	THREAD CONTROLLER DISC
13	B118319	*	*	1	止ねじ	SCREW 3/32X56 L=6.0
14	19534	*	*	1	ローレットナット	NUT 7/32X32
15	19512	*	*	1	糸調子棒(短)	THREAD CONTROLLER STUD
16	10690	*	*	1	スプリング受	TAKE-UP SPRING STOPPER
17	10650	*	*	1	止ねじ	SCREW 3.4X36 L=6.0
18	15062	*	*	1	大糸掛	THREAD RETAINER
19	15055	*	*	1	止ねじ	SCREW 11/64X32 L=9.0
20	10720	*	*	1	糸ゆるめピン(長)	TENSION RELEASE PLATE ROD

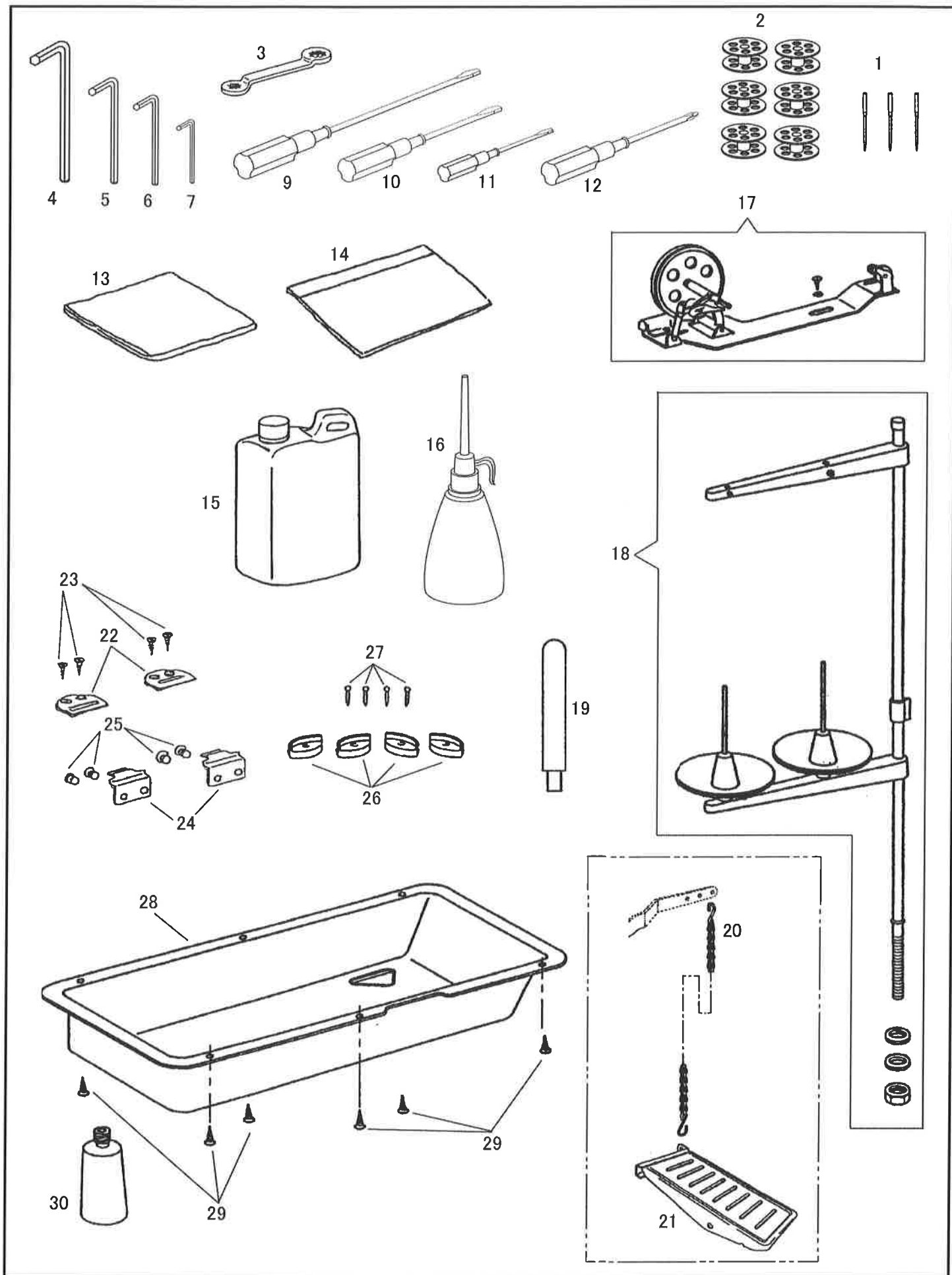
給油
LUBRICATION



給油
LUBRICATION

No.	部品番号 PARTS No.	□ □ □	□ □ □	QTY	品名	DESCRIPTION
1	14130C	*	*	1	ビニールパイプ(組)	OIL TUBE AND OIL WICK
2	15087	*	*	1	ビニールパイプ押え	RETAINER
3	6333	*	*	1	止ねじ	SCREW 9/64X40 L=6.5
4	15064C	*	*	1	ビニールパイプ(組)	OIL TUBE AND OIL WICK
5	15511C	*	*	1	ビニールパイプ(組)	OIL TUBE AND OIL WICK
6	15508	*	*	1	ビニールパイプ押え	RETAINER
7	6333	*	*	1	止ねじ	SCREW 9/64X40 L=6.5
8	15088	*	*	1	ビニールパイプ押え	RETAINER
9	6333	*	*	1	止ねじ	SCREW 9/64X40 L=6.5
10	15097	*	*	1	ビニールパイプ押え	RETAINER
11	6333	*	*	1	止ねじ	SCREW 9/64X40 L=6.5
12	11085	*	*	1	下軸油栓	OIL STOP SCREW 7/16X28
13	11069	*	*	2	下軸油栓フェルト	OIL FELT
14	11106	*	*	1	油タンクフェルト	OIL FELT
15	15077	*	*	1	ベッド油タンク	BED OIL TUBE CLAMP
16	11108	*	*	1	止ねじ	SCREW 1/4X32 L=13.0
17	11069	*	*	2	送り軸(後)メタルフェルト	OIL FELT
18	11071	*	*	1	送り軸(後)油栓パッキング	OIL STOP SCREW PACKING
19	11070	*	*	1	送り軸(後)メタル油栓	OIL STOP SCREW
20	11069	*	*	2	送り軸(前)メタルフェルト	OIL FELT
21	11071	*	*	1	送り軸(前)油栓パッキング	OIL STOP SCREW PACKING
22	11070	*	*	1	送り軸(前)メタル油栓	OIL STOP SCREW

附屬品
ACCESSORIES



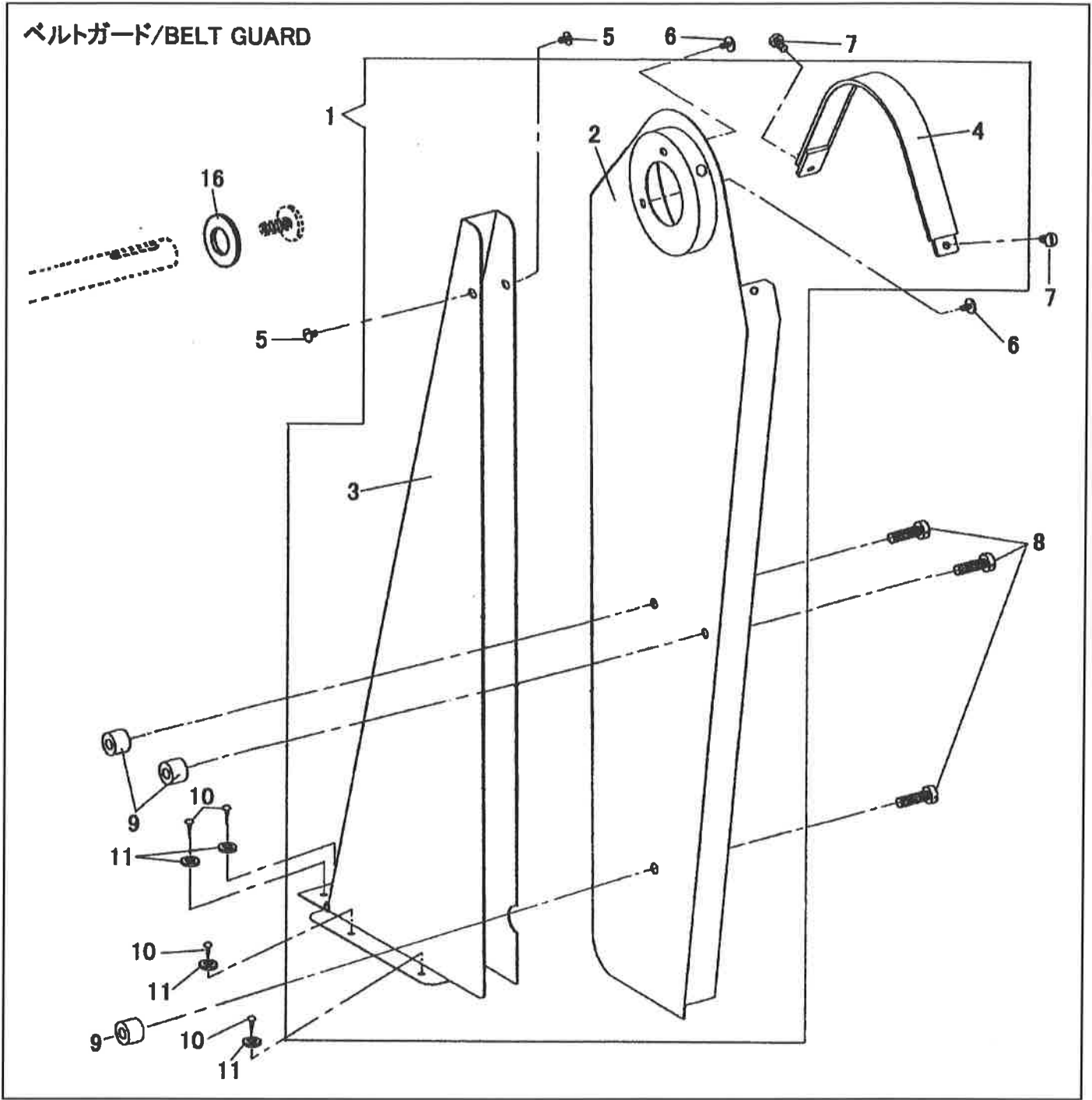
付属品

THROAT PLATE, FEED DOG

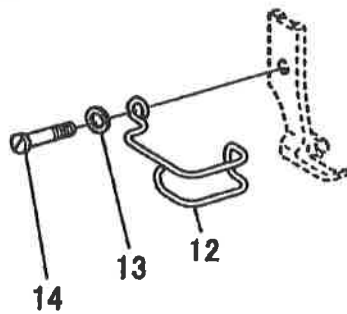
No.	部品番号 PARTS No.	⌈	⌋	QTY	品名	DESCRIPTION
1	N0122	*	*	3	針 DPX17 (#17)	NEEDLE DPX17 (#22)
2	16408	*	*	6	ボビン	BOBBIN
3	10748	*	*	1	メガネレンチ	DOUBLE HEAD WRENCH
4	19459	*	*	1	六角レンチ(4.0MM)	HEXAGON WRENCH (4.0MM)
5	19458	*	*	1	六角レンチ(3.0MM)	HEXAGON WRENCH (3.0MM)
6	19457	*	*	1	六角レンチ(2.5MM)	HEXAGON WRENCH (2.5MM)
7	10747	*	*	1	六角レンチ(1/16")	HEXAGON WRENCH (1/16")
9	8118	*	*	1	ドライバー(大)	SCREW DRIVER (LARGE)
10	8120	*	*	1	ドライバー(中)	SCREW DRIVER (MIDDLE)
11	8121	*	*	1	ドライバー(小)	SCREW DRIVER (SMALL)
12	19473	*	*	1	十字ドライバー	SCREW DRIVER (CROSS TYPE)
13	8124	*	*	1	ビニールカバー	MACHINE COVER
14	8132-A	*	*	1	部品袋	ACCESSORIES PACK
15	11193	*	*	1	油	OIL
16	8125	*	*	1	油差し	OILER
17	15101	*	*	1	糸巻セット	BOBBIN WINDER COMPLETE
18	35254	*	*	1	糸立セット	THREAD STAND
19	141401	*	*	1	頭部受け棒	REST PIN
20	14133	*	*	1	くさり(フック付、1400L)	CHAIN (1400L)
21	13098	*	*	1	ペダルセット	PEDAL COMPLETE
22	11171	*	*	2	ヒンジ受け	MACHINE HINGE CONNECTION PLATE
23	6052	*	*	4	ヒンジ受け止め皿木ねじ	MACHINE HINGE CONNECTION PLATE WOOD SCREW
24	11169	*	*	2	ヒンジ	BED HINGE
25	11170	*	*	4	ヒンジ止めねじ	BED HINGE SCREW 6.75X24 L=7.5
26	11887	*	*	4	コーナーゴム	RUBBER CUSHION
27	6055	*	*	4	コーナーゴム止め釘	NAIL
28	15080	*	*	1	油受	OIL PAN
29	15081	*	*	6	油受止め木ねじ	OIL PAN WOOD SCREW
30	15082	*	*	1	油びん	OIL BOTTLE

別売品
PARTS AVAILABLE AT EXTRA CHARGE

ベルトガード/BELT GUARD



フィンガーガード/FINGER GUARD



別売品

PARTS AVAILABLE AT EXTRA CHARGE

ベルトガード/BELT GUARD

No.	部品番号 PARTS No.	□ ├ └	└	QTY	品 名	DESCRIPTION
1	14134	*	*	1	ベルトガード3点組	BELT GUARD COMPLETE
2	14134-1	*	*	1	ベルトガード本体	BELT GUARD
3	14134-2	*	*	1	補助ガード	BELT GUARD (REAR)
4	14050	*	*	1	ベルトガード上カバー	BELT COVER
5	30046	*	*	2	補助ガード止ねじ	SCREW M4X0.7 L=4.0
6	11162	*	*	2	ベルトガード本体止ねじ	SCREW 3.4X36 L=5.4
7	12418	*	*	2	ベルトガード上カバー止ねじ	SCREW 3/64X32 L=9.0
8	37304	*	*	3	ベルトガード止(大)ねじ	SCREW (LARGE)
9	39304	*	*	3	止ねじカラー	COLLAR
10	15081	*	*	6	木ねじ	WOOD SCREW
11	16287	*	*	6	ワッシャー	WASHER
16	14052	*	*	1	ベルトガードワッシャー	WASHER

フィンガーガード/FINGER GUARD

No.	部品番号 PARTS No.	□ ├ └	└	QTY	品 名	DESCRIPTION
12	19470	*	*	1	フィンガーガード	FINGER GUARD
13	10677	*	*	1	ワッシャー	WASHER
14	10749	*	*	1	外押え止ねじ(フィンガーガード用)	SCREW 3.4X36 L=11(FOR FINGER GUARD)

SEIKO SEWING MACHINE CO., LTD.

11-3, IMADO 1-CHOME, TAITO-KU TOKYO 111-8534, JAPAN

TEL: +81-3-3872-6173 (Overseas group)

FAX: +81-3-3873-6596

E-mail: export@seiko-sewing.co.jp

[http: //www.seiko-sewing.co.jp/](http://www.seiko-sewing.co.jp/)

Parts No. PB68100(0204)