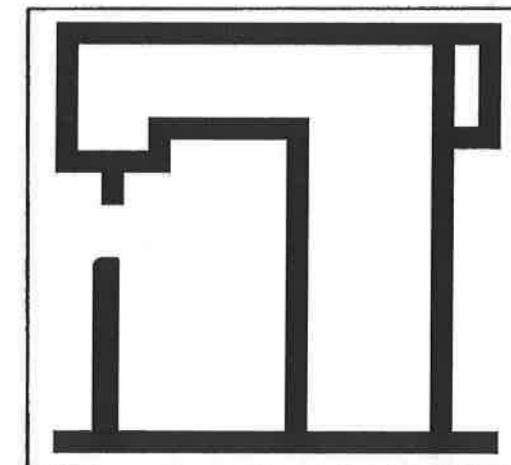


SEIKO

パーツリスト
PARTS LIST

LHPWN-8BL-1-LP
LHPWN-8BL-1



セイコーミシン株式会社

〒273-0018 千葉県船橋市栄町2-13-6
TEL. 047-420-3561, 050-3535-3491
FAX. 047-420-3560
E-mail: eigyo@seiko-sewing.co.jp
(国内営業)

Parts No. PB98100(0210)
Rev. 3

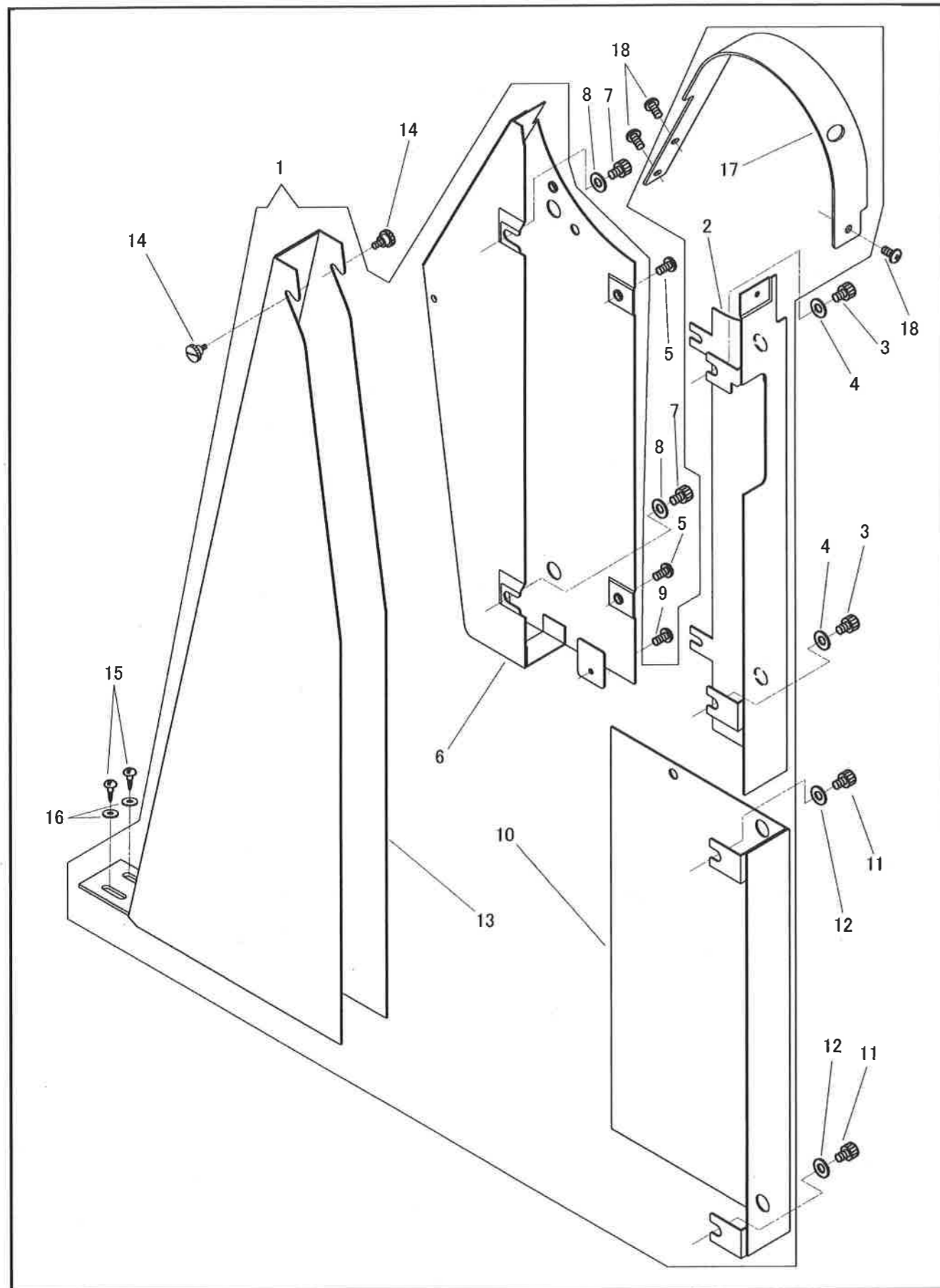


SEIKO SEWING MACHINE CO., LTD.

付属品 2
ACCESSORIES 2

No	部品番号 PARTS No	PL	員数 QTY	品名	DESCRIPTION
1	40908	* *	1	ベルトガード (組)	BELT GUARD COMP.
2	40303-01	* *	1	ベルトガード (A)	BELT GUARD (A)
3	28138	* *	2	ベルトガード (A) 止めねじ	SCREW M6X1 L=10.0
4	10599	* *	2	止めねじワッシャー	WASHER
5	37288	* *	2	ベルトガード (B) 固定ねじ	SCREW M4X0.7 L=5.0
6	40908-02	* *	1	ベルトガード (B)	BELT GUARD (B)
7	28138	* *	2	ベルトガード (B) 止めねじ	SCREW M6X1 L=10.0
8	10599	* *	2	止めねじワッシャー	WASHER
9	37288	* *	1	ベルトガード (D) 固定ねじ	SCREW M4X0.7 L=5.0
10	40908-03	* *	1	ベルトガード (D)	BELT GUARD (A)
11	28138	* *	2	ベルトガード (D) 止めねじ	SCREW M6X1 L=10.0
12	10599	* *	2	止めねじワッシャー	WASHER
13	40908-05	* *	1	ベルトガード (E)	BELT GUARD (E)
14	11830	* *	2	ベルトガード (E) ツマミねじ	THUMB SCREW
15	15081	* *	2	ベルトガード (E) 木ねじ	WOOD SCREW
16	11142	* *	2	木ねじワッシャー	WASHER
17	40303-03	* *	1	ベルトガード (C)	BELT GUARD (C)
18	37288	* *	3	ベルトガード (C) 止めねじ	SCREW M4X0.7 L=5.0

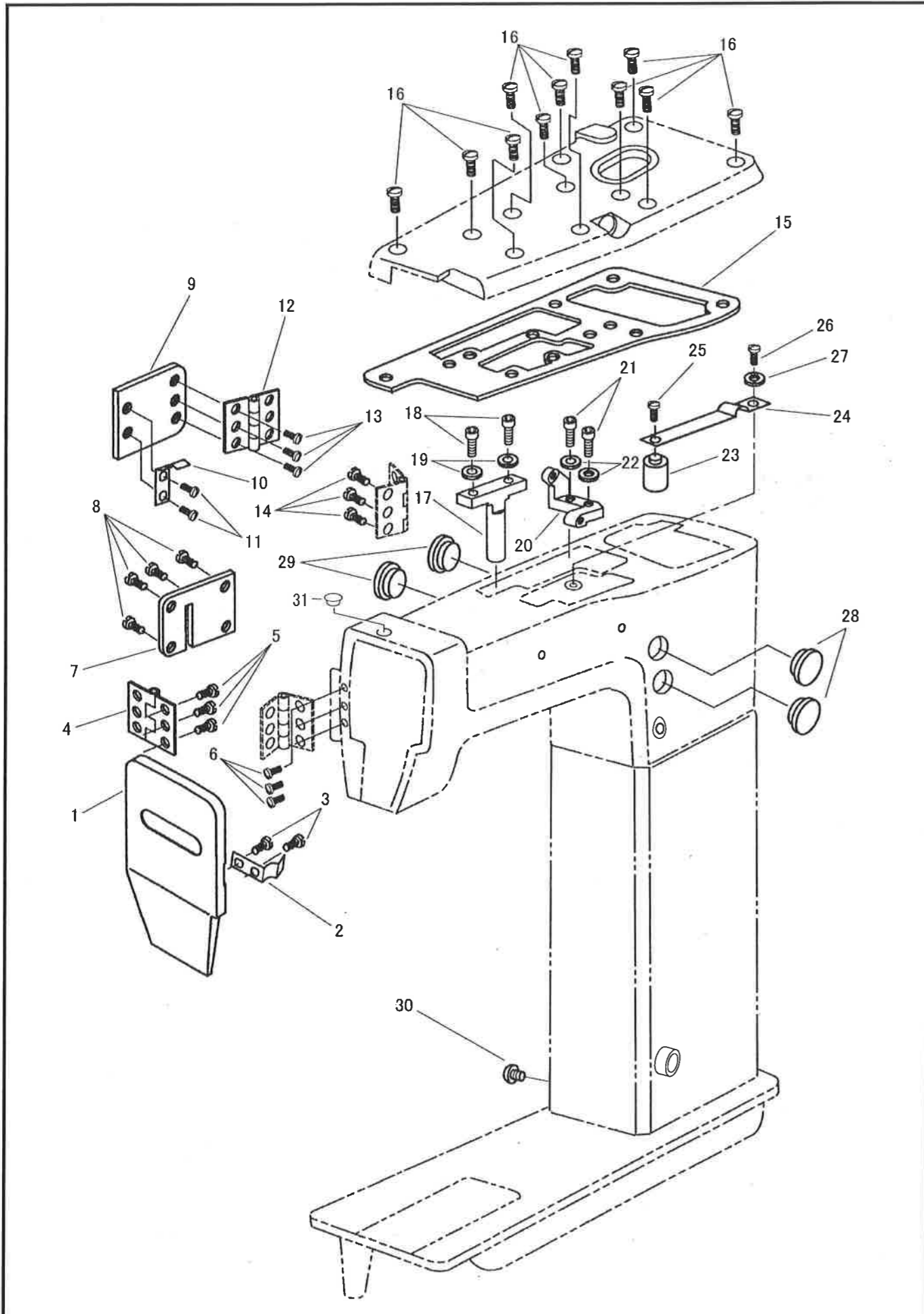
付属品 2
ACCESSORIES 2



目次
CONTENTS

	Page
面板、裏板 FACE PLATE, ARM COVER (REAR)	1, 2
上板 ARM TOP COVER	3, 4
天秤、上軸、プーリー THREAD TAKE-UP LEVER, ARM SHAFT, MACHINE PULLEY	5, 6
押え棒、中押え棒 PRESSER BAR, VIBRATING PRESSER BAR	7, 8
針棒土台、連結ロッド NEEDLE BAR ROCK FRAME, ROCK SHAFT CRANK CONNECTION	9, 10
大弓 KNEE LIFTER LIFTING LEVER	11, 12
下軸、下ベルトプーリー、送りカム HOOK DRIVING SHAFT, SAFETY CLUTCH PULLEY, FEED DRIVING ECCENTRIC	13, 14
送り土台、送り軸 FEED BAR, FEED ROCK SHAFT	15, 16
バックレバー、送り調節機構 FEED REVERSE LEVER, FEED REGULATING MECHANISM	17, 18
カマ土台、カマ HOOK SADDLE, HOOK	19, 20
針板、送り歯 THROAT PLATE, FEED DOG	21, 22
調子板 TENSION BRACKET	23, 24
潤滑 LUBRICATION	25, 26
糸巻き BOBBIN WINDER	27, 28
付属品 1 ACCESSORIES 1	29, 30
付属品 2 ACCESSORIES 2	31, 32

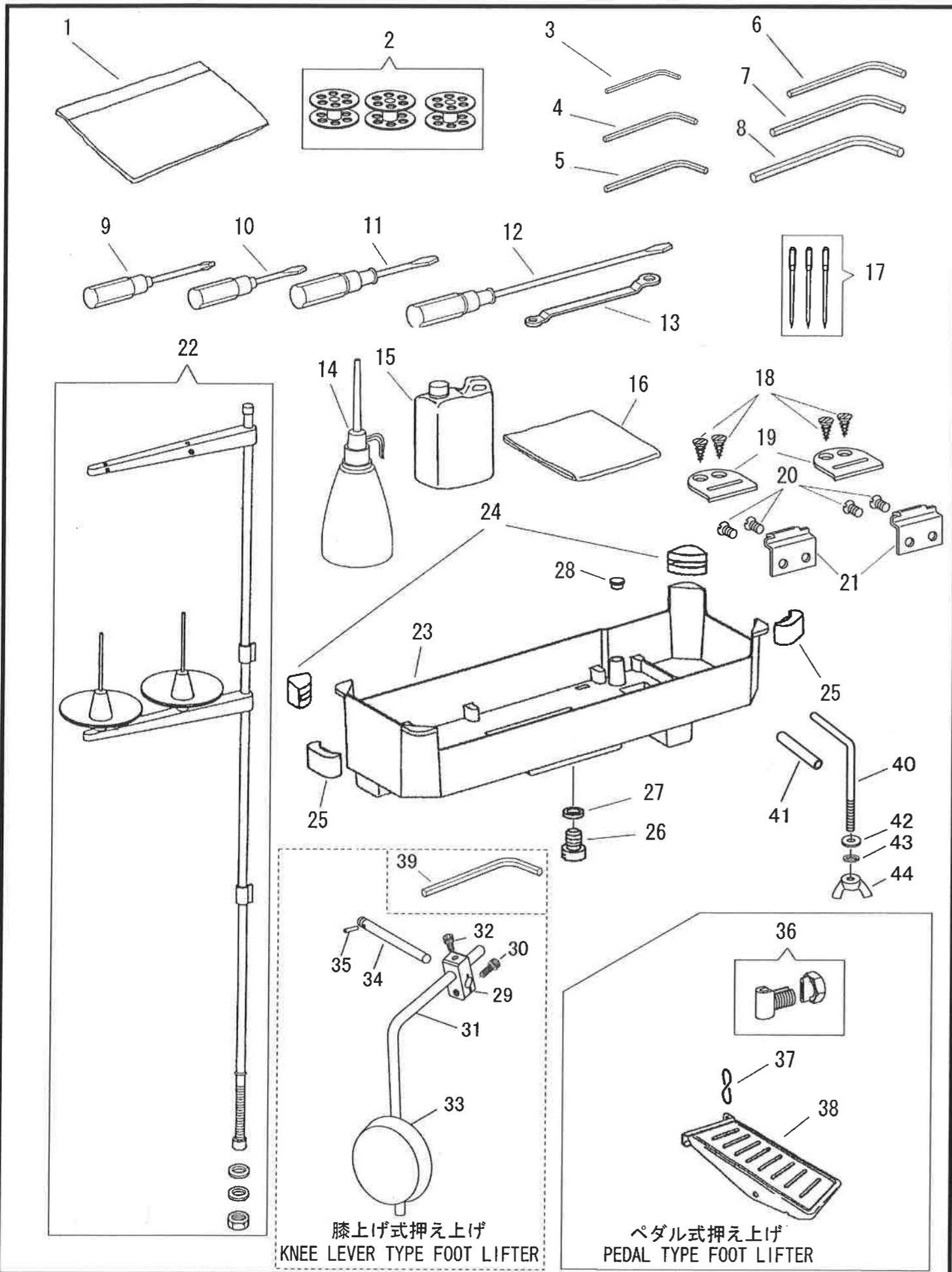
面板、裏板
FACE PLATE, ARM COVER (REAR)



付属品 1
ACCESSORIES 1

No	部品番号 PARTS No	単位 UNIT	数量 QTY	品名	DESCRIPTION
1	8132-B	*	1	補用品袋	ACCESSORIES PACK
2	16408	*	3	ボビン	BOBBIN
3	1872	*	1	六角レンチ (1.5 ミリ)	WRENCH (1.5 mm)
4	19456	*	1	六角レンチ (2 ミリ)	WRENCH (2 mm)
5	19457	*	1	六角レンチ (2.5 ミリ)	WRENCH (2.5 mm)
6	19458	*	1	六角レンチ (3 ミリ)	WRENCH (3 mm)
7	19459	*	1	六角レンチ (4 ミリ)	WRENCH (4 mm)
8	19460	*	1	六角レンチ (5 ミリ)	WRENCH (5 mm)
9	19473	*	1	十字ドライバー	SCREW DRIVER (CROSS TYPE)
10	8121	*	1	ドライバー (小)	SCREW DRIVER (SMALL)
11	8120	*	1	ドライバー (中)	SCREW DRIVER (MIDDLE)
12	8118	*	1	ドライバー (大)	SCREW DRIVER (LARGE)
13	19462	*	1	メガネレンチ	DOUBLE HEAD WRENCH
14	8125	*	1	油差し	OILER
15	11193	*	1	油	OIL
16	8124	*	1	ミシンカバー	MACHINE COVER
17	N0122	*	3	針 DPX17 #22	NEEDLE DPX17 #22
18	6052	*	4	ミシンヒンジ受け止めねじ	WOOD SCREW
19	11171	*	2	ミシンヒンジ受け	MACHINE HINGE CONNECTION CUSHION
20	11170	*	4	ミシンヒンジ (カギヒンジ) 止めねじ	SCREW 6.75X24 L=7.5
21	11169	*	2	ミシンヒンジ (カギヒンジ)	MACHINE HINGE CONNECTION
22	40949	*	1	糸立てセット	THREAD UNWINDER COMP.
23	36415	*	1	油受け	DRIP PAN
24	34795	*	2	コーナー受け (A)	RUBBER CUSHION (A)
25	36416	*	2	コーナー受け (B)	RUBBER CUSHION (B)
26	B140518	*	1	油栓	DRAIN SCREW
27	B081007	*	1	油栓 オリング	O-RING
28	20171	*	1	ゴム栓	RUBBER CAP
29	19336	*	1	膝上げだるま	KNEE LIFTER ROCK SHAFT HUB
30	27181	*	1	膝上げだるま止めねじ	SCREW M8X1.25 L=20.0
31	19332	*	1	膝上げ立て軸	KNEE LIFTER ROCK LEVER
32	27180	*	1	膝上げ立て軸止めねじ	SCREW M8X1.25 L=16.0
33	37318C	*	1	膝当てパッド (組)	KNEE LIFTER KNEE PLATE COMP.
34	40978	*	1	膝上げ芯棒	KNEE LIFTER ROCK SHAFT
35	BS16290	*	1	ピン	PIN
36	40924	*	1	ワイヤークランプ	WIRE CLAMP
37	156864	*	1	膝上げフック	KNEE LIFTER CONNECTING HOOK
38	13098	*	1	ペダルセット	PEDAL COMPLETE
39	1871	*	1	六角レンチ (6 ミリ)	WRENCH (6 mm)
40	40980	*	1	ベッド固定 L 型ボルト	BED FIXED L-BOLT
41	40981	*	1	ウレタンチューブ	URETHANE TUBE
42	13096-W	*	1	平座金	PLAIN WASHER
43	70192-06	*	1	割座金	SPRING WASHER
44	40982	*	1	蝶ナット	WING NUT M8X1.25

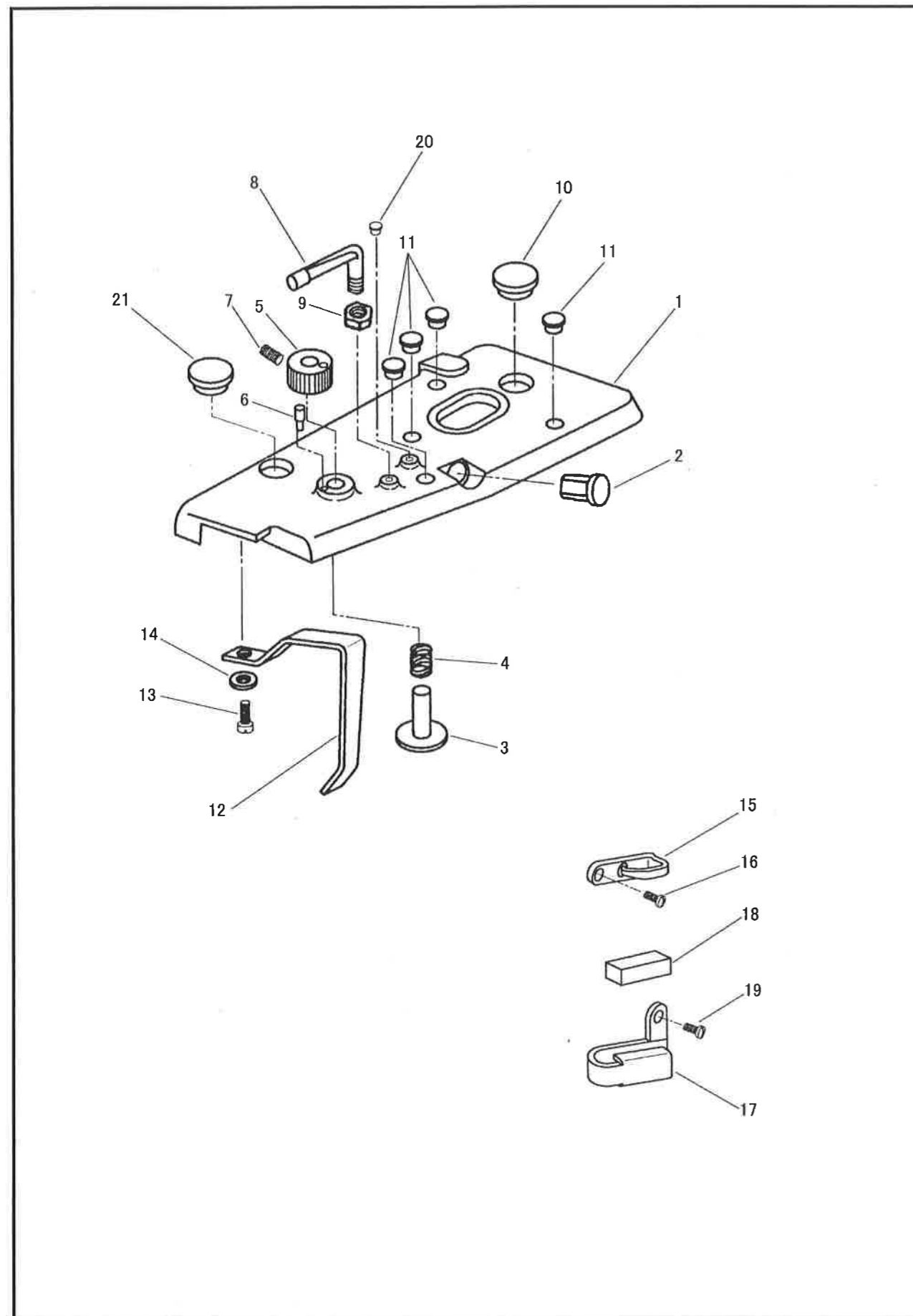
付属品 1
ACCESSORIES 1



面板、裏板
FACE PLATE, ARM COVER (REAR)

No	部品番号 PARTS No	1	1-P	員数 QTY	品名	DESCRIPTION
1	40102	*	*	1	面板	FACE PLATE
2	15037	*	*	1	面板バネ	FACE PLATE SPRING
3	15039	*	*	2	面板バネ止めねじ	SCREW 1/8X44 L=3.5
4	15036	*	*	1	面板蝶番	HINGE
5	15039	*	*	3	面板蝶番止めねじ	SCREW 1/8X44 L=3.5
6	15039	*	*	3	面板止めねじ	SCREW 1/8X44 L=3.5
7	40106	*	*	1	裏板 (面板側)	ARM COVER (REAR) (SMALL)
8	8040	*	*	4	裏板 (面板側) 止めねじ	SCREW 9/64X40 L=8.0
9	40105	*	*	1	裏板 (プーリ側)	ARM COVER (REAR) (LARGE)
10	15037	*	*	1	裏板 (プーリ側) バネ	ARM COVER (REAR) (LARGE) SPRING
11	15039	*	*	2	裏板 (プーリ側) バネ止めねじ	SCREW 1/8X44 L=3.5
12	15036	*	*	1	裏板 (プーリ側) 蝶番	HINGE
13	15039	*	*	3	裏板 (プーリ側) 蝶番止めねじ	SCREW 1/8X44 L=3.5
14	15039	*	*	3	裏板 (プーリ側) 止めねじ	SCREW 1/8X44 L=3.5
15	40104	*	*	1	上板シート パッキン	GASKET
16	30066	*	*	11	上板止めねじ	SCREW M5X0.8 L=12
17	40100-02	*	*	1	大板ばね調節ねじ土台	P/B SPRING REGULATING SCREW BRACKET
18	18065	*	*	2	土台止めねじ	SCREW M5X0.8 L=14
19	90625	*	*	2	土台止めねじ座金	WASHER
20	40100-03	*	*	1	小弓土台	KNEE LIFTER CONNECTING LEVER BRACKET
21	18065	*	*	2	小弓土台止めねじ	SCREW M5X0.8 L=14
22	90625	*	*	2	小弓土台止めねじ座金	WASHER
23	11004	*	*	1	油調節おもり	OIL REGULATOR
24	15086	*	*	1	油調節板バネ	OIL CONTROL SPRING
25	10597	*	*	1	油調節おもり止めねじ	SCREW 1/8X40 L=3.3
26	8040	*	*	1	油調節板バネ止めねじ	SCREW 9/64X40 L=8.0
27	11142	*	*	1	油調節板バネ止めねじワッシャー	WASHER
28	40118	*	*	2	アームゴム栓 (Φ20)	RUBBER CAP (Φ20)
29	40118	*	*	2	アームゴム栓 (Φ20)	RUBBER CAP (Φ20)
30	30046	*	*	1	アース線止めねじ	EARTH WIRE SCREW M4X0.7 L=4
31	BS20345	*	*	1	アームゴム栓 (Φ14)	RUBBER CAP (Φ14)

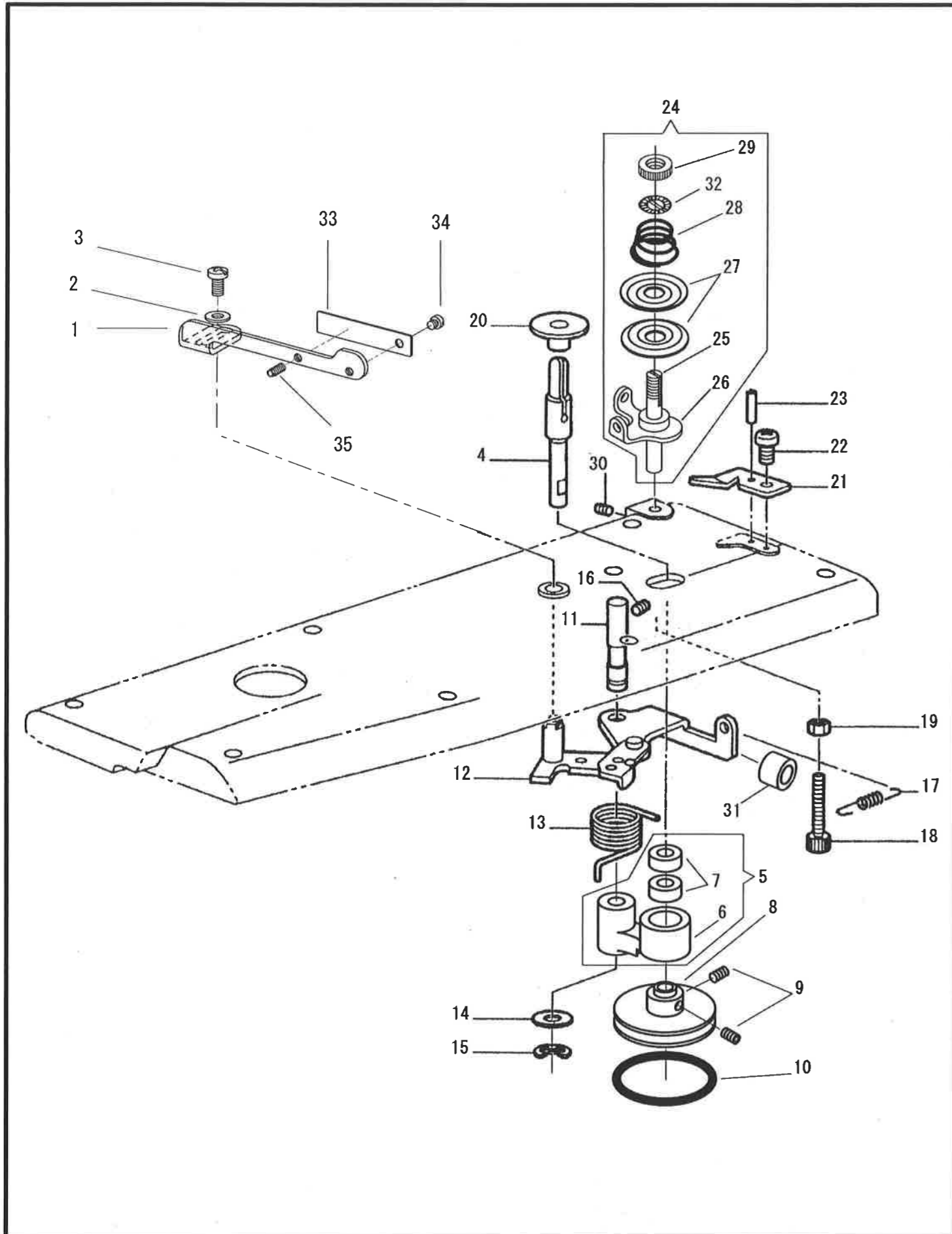
上板
ARM TOP COVER



糸巻き
BOBBIN WINDER

No	部品番号 PARTS No	-1-LP	員数 QTY	品名	DESCRIPTION
1	60571-A	*	1	糸巻きレバー	BOBBIN WINDER LEVER
2	B062400	*	1	糸巻きレバー止めねじ	SCREW M4X0.7 L=8.0
3	B026040	*	1	糸巻きレバー止めねじワッシャー	WASHER
4	40126	*	1	糸巻き軸	BOBBIN WINDER SHAFT
5	40125C	*	1	糸巻き腕(組)	BOBBIN WINDER SHAFT BUSHING COMP.
6	40125	*	1	糸巻き腕	BOBBIN WINDER SHAFT BUSHING
7	40131	*	2	糸巻き腕ベアリング	BALL BEARING
8	40124	*	1	糸巻き車	BOBBIN WINDER SHAFT FRICTION WHEEL
9	B012400	*	2	糸巻き車止めねじ	SET SCREW M4X0.7 L=6.0
10	40129	*	1	糸巻きゴム輪	BOBBIN WINDER SHAFT FRICTION WHEEL RING
11	40127	*	1	糸巻き腕軸	BOBBIN WINDER SHAFT BUSHING SHAFT
12	BS25413	*	1	糸巻きレバー軸(組)	BOBBIN WINDER SHAFT BUSHING BRACKET
13	40128	*	1	糸巻きバネ	BOBBIN WINDER SPRING
14	B025080	*	1	糸巻き腕軸ワッシャー	WASHER
15	B048060	*	1	糸巻き腕軸止め輪	RETAINING RING
16	BS23651	*	1	糸巻き腕軸止めねじ	SET SCREW M6X1 L=6.0
17	40137	*	1	糸巻き戻しバネ	SPRING
18	27179	*	1	糸巻きストッパーねじ	BOBBIN WINDER STOPPER M5X0.8 L=30.0
19	4135	*	1	糸巻きストッパーナット	NUT
20	BS51262	*	1	ほこりよけ板	BOBBIN WINDER DUST GUARD
21	BS25478	*	1	糸切りメス	KNIFE
22	B062680	*	1	糸切りメス止めねじ	SCREW 11/64X10 L=6.0
23	35994	*	1	糸切りメスピンの	PIN
24	BS38736	*	1	糸巻き調子(組)	BOBBIN WINDER TENSION COMP.
25	BS38738	*	1	糸巻き調子棒	BOBBIN WINDER TENSION STUD
26	BS38737	*	1	糸巻き調子糸案内	BOBBIN WINDER TENSION THREAD GUIDE
27	B145446	*	2	糸巻き調子皿	BOBBIN WINDER TENSION DISC
28	10693	*	1	糸巻き調子バネ	BOBBIN WINDER TENSION SPRING φ1.2
29	B108265	*	1	糸巻き調子ナット	THUMB NUT
30	37229	*	1	糸巻き調子止めねじ	SET SCREW M4X0.7 L=5.0
31	40138	*	1	糸巻きクッションゴム	RUBBER
32	28206	*	1	ローレットストッパー	THUMB NUT WASHER
33	40132	*	1	糸巻き調節板バネ	ADJUSTING FLAT SPRING
34	37532	*	1	糸巻き調節板バネ止めねじ	SCREW M3X0.5 L=3.0
35	37222	*	1	糸巻き調節板ねじ	SCREW M3X0.5 L=4.0

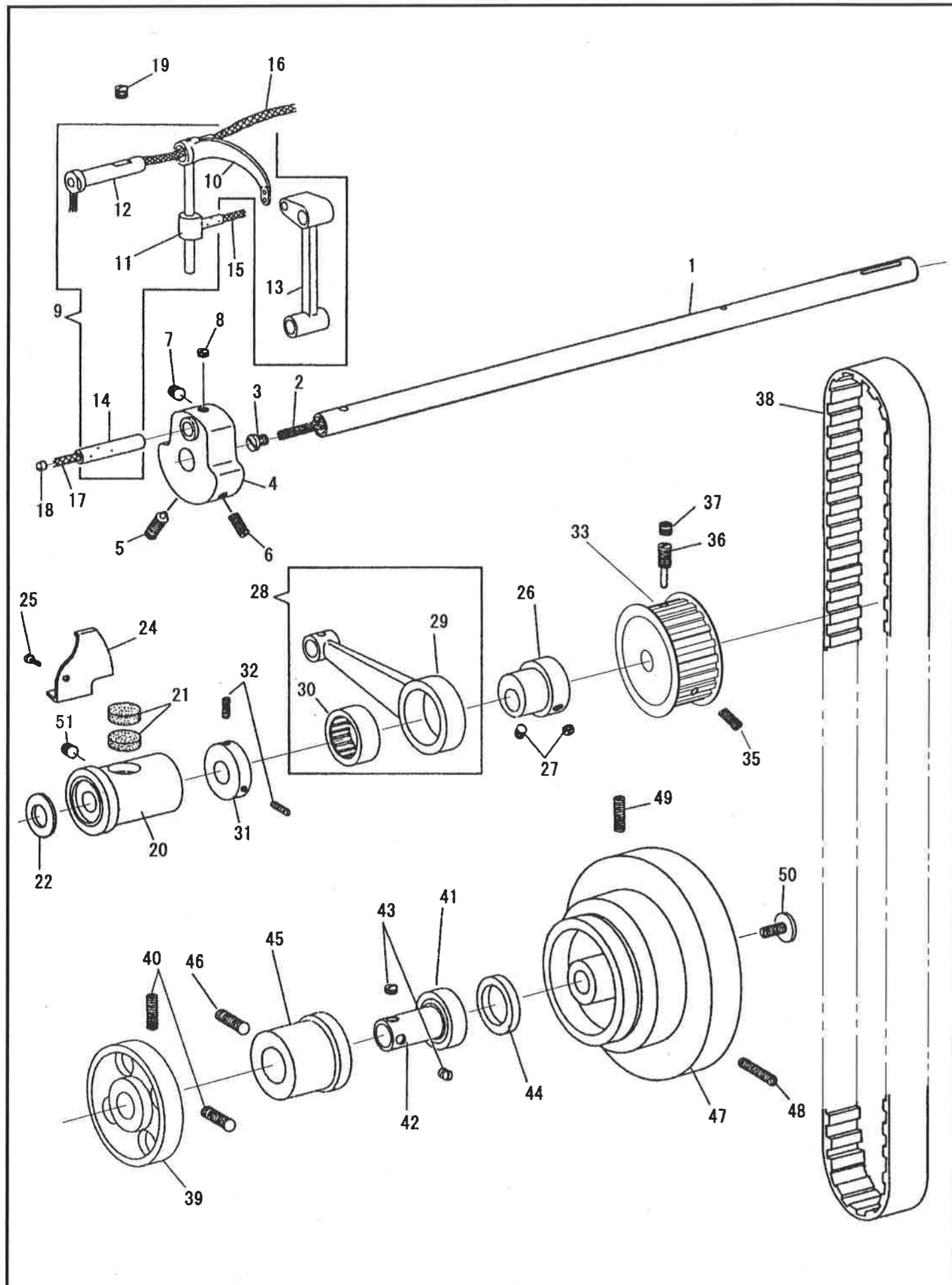
糸巻き
BOBBIN WINDER



上板
ARM TOP COVER

No	部品番号 PARTS No	単 位	員数 QTY	品名	DESCRIPTION
1	40103	*	1	上板	ARM TOP COVER
2	11007	*	1	油量のぞき窓	OIL LEVEL INDICATOR
3	15058	*	1	給油遮断軸	OIL REGULATING STUD
4	15059	*	1	給油遮断スプリング	OIL REGULATING STUD SPRING
5	15057	*	1	給油遮断ダイヤル	OIL REGULATING DIAL
6	15061	*	1	給油遮断ピン	PIN
7	8009	*	1	給油遮断ダイヤル止めねじ	SCREW 15/64X28 L=7.5
8	11006	*	1	上板糸掛	ARM TOP COVER THREAD GUIDE
9	13076-02	*	1	上板糸掛ナット	NUT
10	40118	*	1	上板ゴム栓 (径20)	RUBBER CAP
11	40119	*	4	上板ゴム栓 (径9)	RUBBER CAP
12	40123	*	1	天秤カバー	THREAD TAKE-UP LEVER COVER
13	27174	*	1	天秤カバー止めねじ	SCREW M4X0.7 L=10.0
14	31208	*	1	天秤カバー止めねじ座金	SPRING WASHER
15	10682	*	1	面糸掛け(上)	THREAD GUIDE (UPPER)
16	10685	*	1	面糸掛け(上) 止めねじ	SCREW 3.4X36 L=6.5
17	10759-A	*	1	面糸掛け(下)	THREAD GUIDE (LOWER)
18	10760	*	1	面糸掛け(下) フェルト	FELT
19	10685	*	1	面糸掛け(下) 止めねじ	SCREW 3.4X36 L=6.5
20	15038	*	1	上板ゴム栓	RUBBER CAP
21	40118	*	1	上板ゴム栓 (径20)	RUBBER CAP

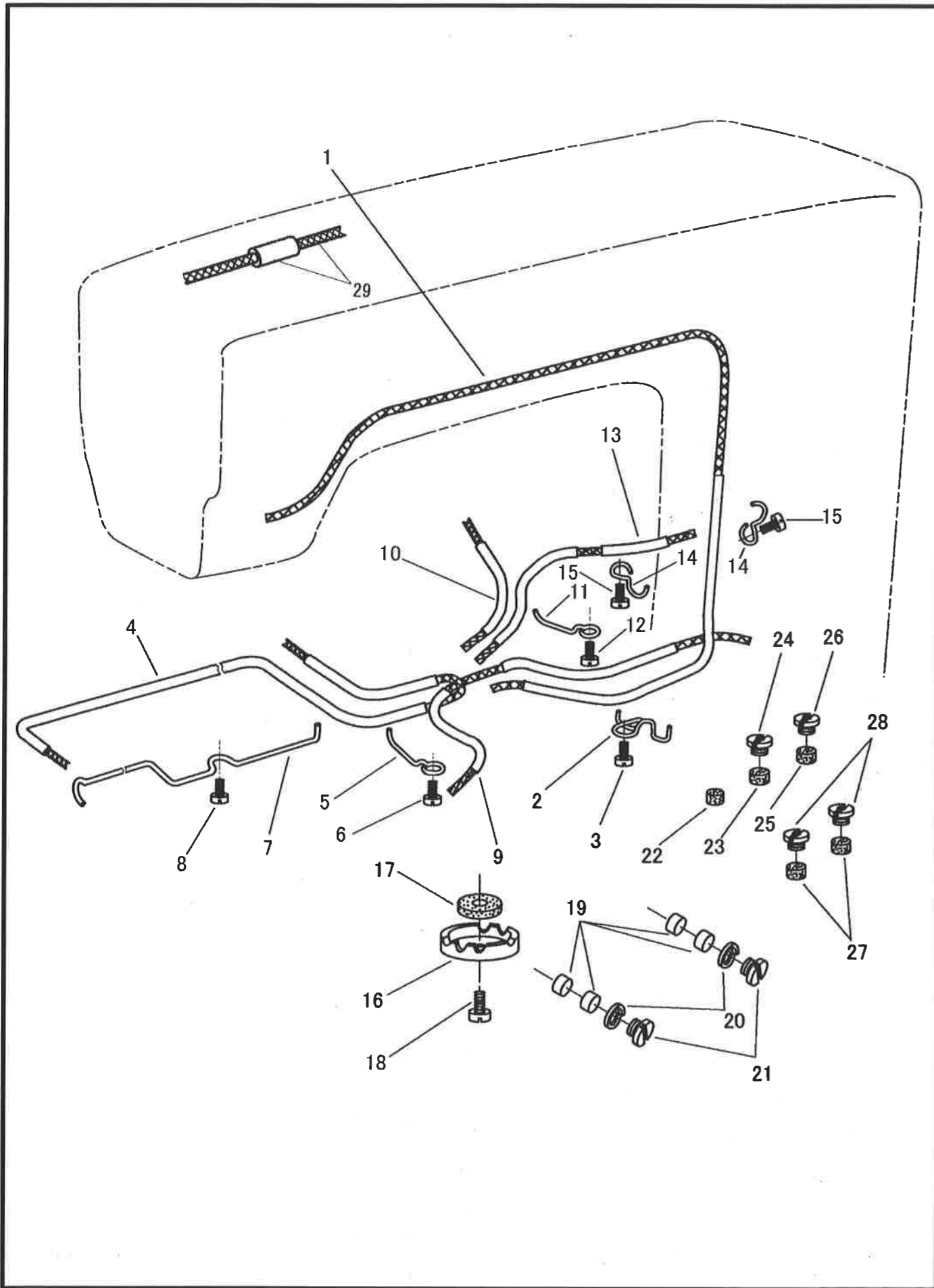
天秤、上軸、プーリー
 THREAD TEKE-UP LEVER, ARM SHAFT, MACHINE PULLEY



潤滑
 LUBRICATION

No	部品番号 PARTS No	単位 UNIT	員数 QTY	品名	DESCRIPTION
1	14130C	* * *	1	ビニールチューブ (組) (ア-ム立胴用)	OIL TUBE & OIL WICK
2	31129	* * *	1	押え	RETAINER
3	6333	* * *	1	押え止めねじ	SCREW 9/64X40 L=6.5
4	34107C	* * *	1	ビニールチューブ (組) (下軸前/中間メタル用)	OIL TUBE & OIL WICK
5	36333	* * *	1	押え	RETAINER
6	6333	* * *	1	押え止めねじ	SCREW 9/64X40 L=6.5
7	31127	* * *	1	押え	RETAINER
8	6333	* * *	1	押え止めねじ	SCREW 9/64X40 L=6.5
9	30212C	* * *	1	ビニールチューブ (組) (送り軸メタル用)	OIL TUBE & OIL WICK
10	34045C	* * *	1	ビニールチューブ (組) (下軸中間メタル(右)用)	OIL TUBE & OIL WICK
11	36333	* * *	1	押え	RETAINER
12	6333	* * *	1	押え止めねじ	SCREW 9/64X40 L=6.5
13	40135C	* * *	1	ビニールチューブ (組) (バックシリンダー用)	OIL TUBE & OIL WICK
14	15087	* * *	2	押え	RETAINER
15	6333	* * *	2	押え止めねじ	SCREW 9/64X40 L=6.5
16	14907	* * *	1	ベッド油タンク	BED OIL TUBE CLAMP
17	11106	* * *	1	ベッド油タンクフェルト	OIL FELT
18	11108	* * *	1	ベッド油タンク止めねじ	SCREW 1/4X32 L=13.0
19	11069	* * *	4	送り軸メタルフェルト	OIL FELT (FOR BUSHING)
20	11071	* * *	2	送り軸メタル油栓パッキン	PACKING
21	11070	* * *	2	送り軸メタル油栓	OIL STOP SCREW 7/16X28
22	11080	* * *	1	下軸メタル (前) フェルト	OIL FELT
23	11069	* * *	1	下軸メタル (中間) フェルト	OIL FELT
24	11085	* * *	1	下軸メタル (中間) フェルト油栓	OIL STOP SCREW 7/16X28
25	11069	* * *	1	下軸メタル (中間-右) フェルト	OIL FELT
26	11085	* * *	1	下軸メタル (中間-右) フェルト油栓	OIL STOP SCREW 7/16X28
27	11069	* * *	2	バックシリンダー フェルト	OIL FELT
28	11085	* * *	2	バックシリンダー フェルト油栓	OIL STOP SCREW 7/16X28
29	15034C	* * *	1	ビニールチューブ 油芯 (組)	OIL TUBE AND OIL WICK COMP.

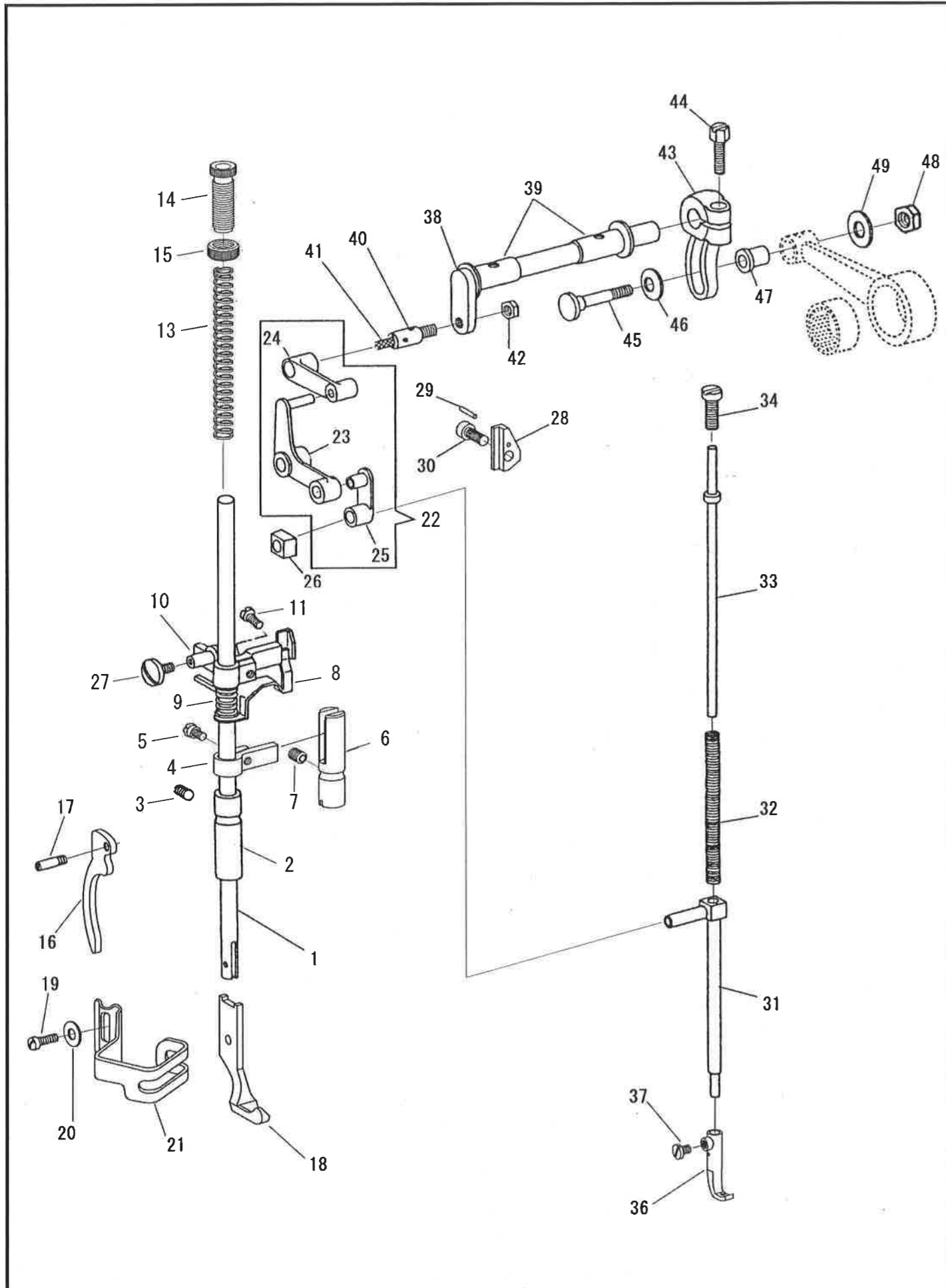
潤滑
LUBRICATION



天秤、上軸、プーリー
THREAD TAKE-UP LEVER, ARM SHAFT, MACHINE PULLEY

No	部品番号 PARTS No	員数 QTY	品名	DESCRIPTION
1	15209	*	上軸	ARM SHAFT
2	15033	*	上軸油芯	OIL WICK
3	10506	*	上軸油芯止めねじ	OIL STOP SCREW 7.85X20 L=6.0
4	36006	*	クランクモーション カム	NEEDLE BAR CRANK
5	10521	*	位置決めねじ	POSITION SCREW 1/4X28 L=20.0
6	10522	*	止めねじ	SET SCREW 1/4X28 L=14.0
7	10524	*	針棒クランクピン止めねじ(長)	SET SCREW (LONG) 1/4X28 L=6.5
8	70016	*	針棒クランクピン止めねじ(短)	SET SCREW (SHORT) 1/4X28 L=4.5
9	18244C	*	天秤(組)	THREAD TAKE-UP LEVER COMP.
10	18244	*	天秤	THREAD TAKE-UP LEVER
11	10529	*	天秤抱き	THREAD TAKE-UP LEVER DRIVING STUD
12	15013	*	天秤ピン	THREAD TAKE-UP LEVER HINGE STUD
13	10528	*	針棒クランク	NEEDLE BAR CONNECTING LINK
14	10523	*	針棒クランクピン	NEEDLE BAR CONNECTING LINK STUD
15	10728	*	天秤抱き油芯	OIL WICK
16	11042	*	天秤ピン油芯	OIL WICK
17	10726	*	針棒クランクピン油芯	OIL WICK
18	15038	*	油ゴム栓	RUBBER OIL STOPPER
19	10524	*	天秤ピン止めねじ	SET SCREW 6.75X24 L=6.5
20	18006	*	上軸メタル(前)	ARM SHAFT BUSHING (FRONT)
21	10725	*	上軸メタル(前) フェルト	OIL FELT
22	10563	*	上軸メタル(前) ワッシャー	WASHER
24	10551	*	天秤油受け	THREAD TAKE-UP LEVER OIL GUARD
25	10650	*	天秤油受け止めねじ	SCREW 3.4X36 L=6.0
26	19427	*	中押え上下カム	LIFTING ECCENTRIC (ECC. 4.0)
27	19508	*	中押え上下カム止めねじ	SET SCREW 1/4X40 L=5.5
28	10772C	*	上連結ロッド(組)	LIFTING ECCENTRIC CONNECTION COMP.
29	10772	*	上連結ロッド	LIFTING ECCENTRIC CONNECTION
30	10773	*	上連結ロッドニードルベアリング	NEEDLE BEARING
31	11879	*	中押え上下カムカラー	LIFTING ECCENTRIC COLLAR
32	10573	*	中押え上下カムカラー止めねじ	SET SCREW 7/32X32 L=11.0
33	40919	*	ベルトプーリー	ARM SHAFT CONNECTING BELT PULLEY
35	10571-G	*	ベルトプーリー止めねじ	SET SCREW 6.75X24 L=20.0
36	10570	*	ベルトプーリーピンねじ	POSITION SCREW 6.75X24 L=14.5
37	10524-G	*	ベルトプーリーピンねじ止めねじ	POSITION SCREW SET SCREW 6.75X24 L=6.5
38	14106	*	タイミング ベルト	ARM SHAFT CONNECTING BELT
39	40130	*	糸巻きカラー	BOBBIN WINDER COLLAR
40	27171	*	糸巻きカラー止めねじ	SET SCREW
41	10567	*	上軸ベアリング	ARM SHAFT BALL BEARING
42	40133	*	上軸ベアリングカラー	ARM SHAFT BALL BEARING ADAPTER SLEEVE
43	23637	*	上軸ベアリングカラー止めねじ	SET SCREW 1/4X28 L=7.5
44	10568	*	上軸ベアリングリング(溝なし)	BALL BEARING RETAINING RING
45	40134	*	上軸ベアリングケース	ARM SHAFT BALL BEARING ADAPTER
46	10571	*	上軸ベアリングケース止めねじ	SET SCREW 6.75X24 L=20.0
47	15162-A	*	プーリー	MACHINE PULLEY
48	10576	*	プーリー位置決めねじ	POSITION SCREW 15/64X28 L=21.0
49	10579	*	プーリー止めねじ	SET SCREW 15/64X28 L=20.0
50	10577	*	プーリー押ねじ	MACHINE PULLEY ADJUSTING SCREW 6.75X24 L=11.0
51	10524	*	上軸メタル(前) 止めねじ	SET SCREW 6.75X24 L=6.5

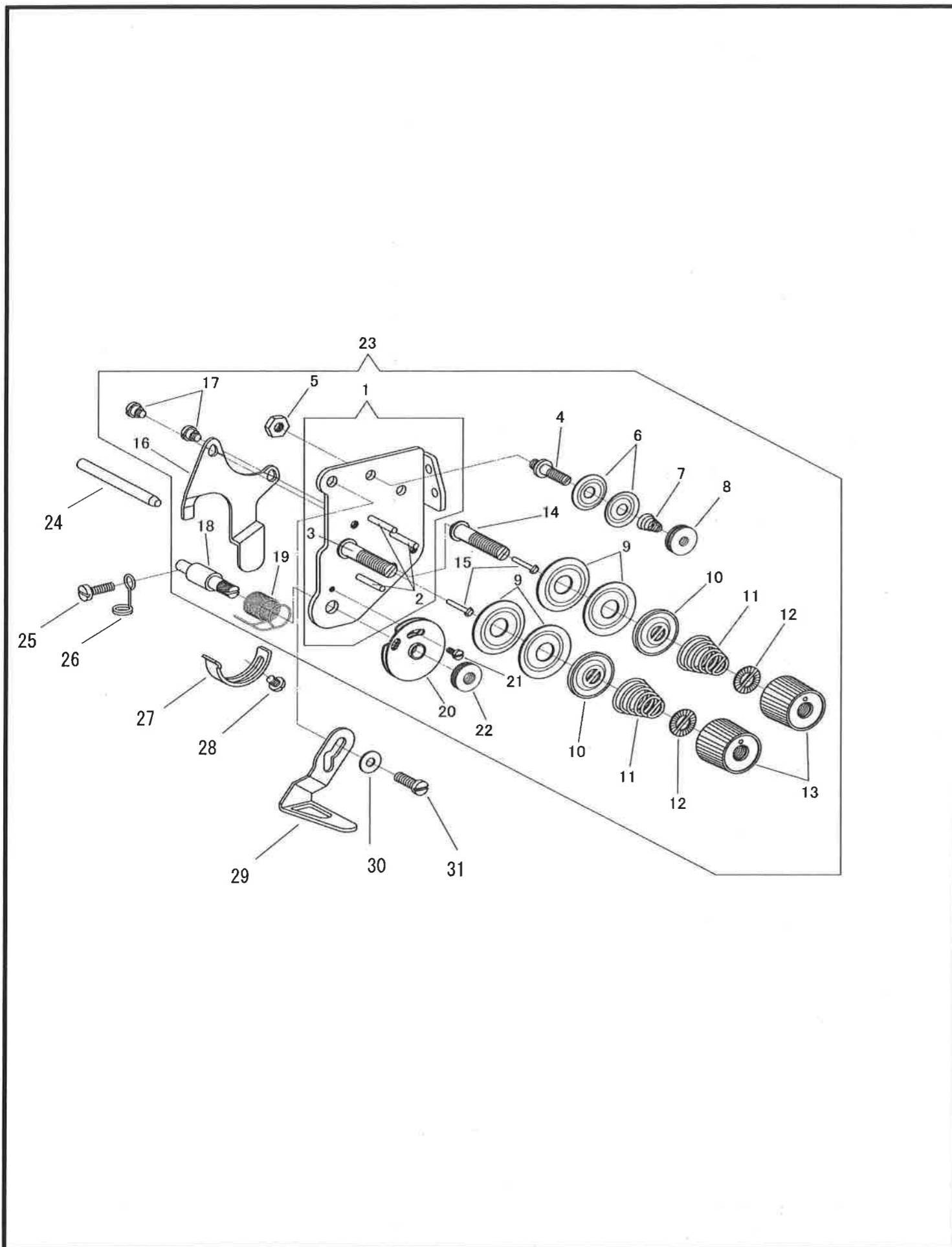
押え棒、中押え棒
PRESSER BAR, VIBRATING PRESSER BAR



調子板
TENSION BRACKET

No	部品番号 PARTS No	員数 QTY	品名	DESCRIPTION
1	40431	1	調子板 (組)	TENSION BRACKET
2	B158768	3	調子板ピン	TENSION BRACKET PIN
3	40431-02	1	糸調子棒	TENSION STUD
4	30011	1	第一調子棒	TENSION STUD (FIRST)
5	10652	1	第一調子棒ナット	TENSION STUD (FIRST) NUT
6	20224	2	第一調子皿	TENSION DISC (FIRST)
7	20226-01	1	渦巻スプリング	TENSION SPRING
8	20225	1	第一調子ローレット	TENSION THUMB NUT (FIRST)
9	B145446	4	糸調子皿	TENSION DISC
10	B159805	2	糸調子皿押え	TENSION DISC PRESSER
11	BS07490	2	渦巻スプリング	TENSION SPRING
12	28206	2	ローレットストッパー	REGULATING THUMB NUT WASHER
13	B149566	2	ローレットナット	REGULATING THUMB NUT
14	60391	1	糸調子棒	TENSION STUD
15	60148	2	糸ゆるめ段ピン	TENSION RELEASING PIN
16	40434	1	糸ゆるめ板	TENSION RELEASING PLATE
17	19422	2	糸ゆるめ板段ねじ	HINGE SCREW 9/64X40
18	19512	1	糸引きスプリング軸	THREAD CONTROLLER STUD
19	10689	1	糸引きスプリング	THREAD CONTROLLER SPRING
20	10694	1	二重皿	THREAD CONTROLLER DISC
21	B118319	1	二重皿止めねじ	SCREW 3/32X56 L=6.0
22	19534	1	ローレットナット	THUMB NUT 7/32X32
23	40431C	1	調子板 (組)	TENSION BRACKET COMP.
24	10720	1	糸ゆるめピン	TENSION RELEASING ROD
25	6604	1	油芯押え止めねじ	SCREW 9/64X40 L=12.0
26	4221	1	油芯押え	OIL WICK RETAINER
27	10690	1	糸引きスプリング受け	THREAD CONTROLLER SPRING STOPPER
28	8100	1	糸引きスプリング受けねじ	SCREW 9/64X40 L=6.5
29	34042-TA	1	糸調子糸掛け	THREAD GUIDE
30	11142	1	糸調子糸掛け止めワッシャー	WASHER
31	10545	1	糸調子糸掛け止めねじ	SCREW 11/64X32 L=14.0

調子板
TENSION BRACKET

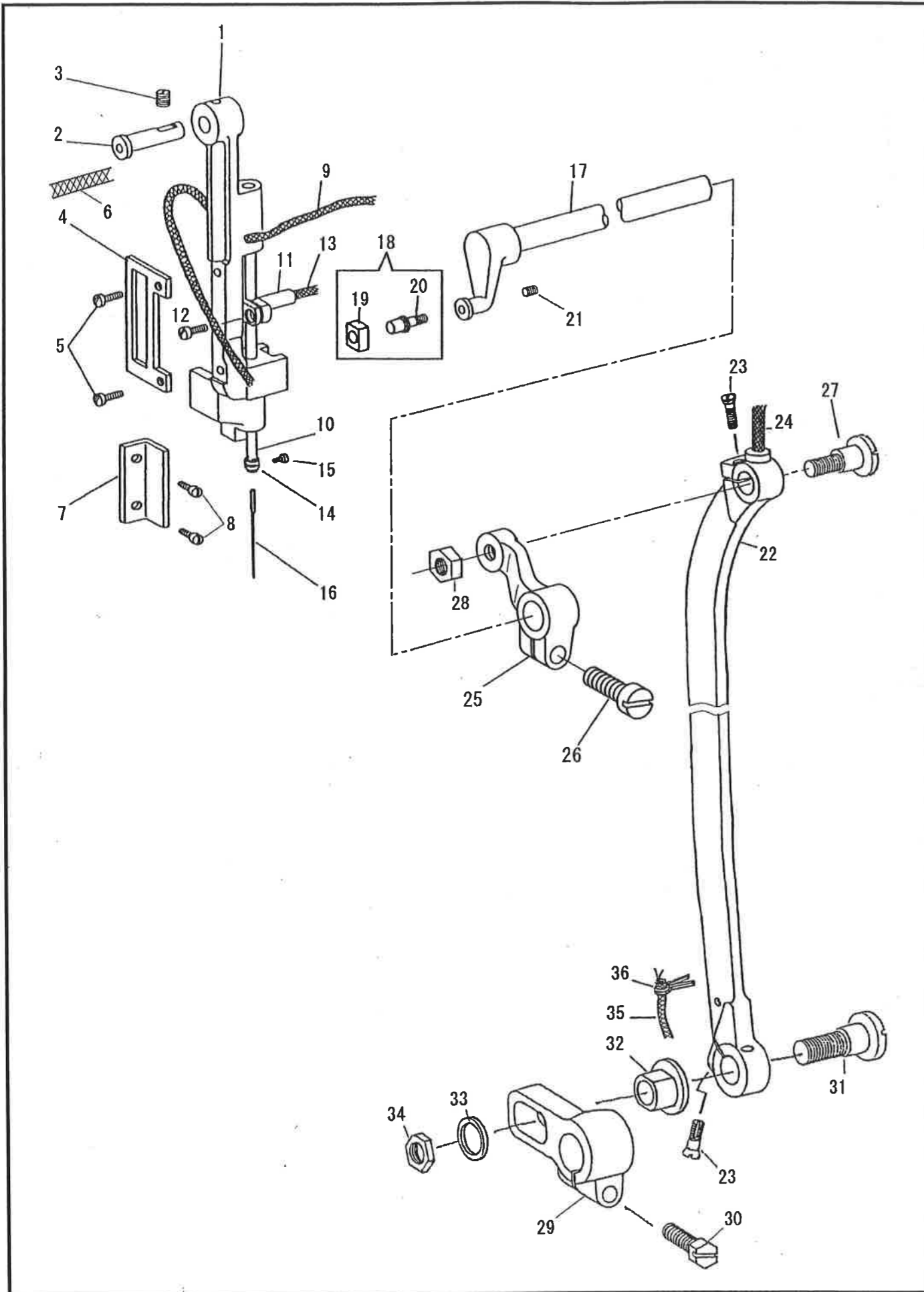


押え棒、中押え棒
PRESSER BAR, VIBRATING PRESSER BAR

No	部品番号 PARTS No	1	2	員数 QTY	品名	DESCRIPTION
1	10540	*	*	1	押え棒	PRESSER BAR
2	10539-A	*	*	1	押え棒メタル (下)	PRESSER BAR BUSHING (LOWER)
3	10761	*	*	1	押え棒メタル (下) 止めねじ	SET SCREW 6.75X24 L=11.0
4	10541	*	*	1	押え棒案内	PRESSER BAR POSITION GUIDE BRACKET
5	10662	*	*	1	押え棒案内止めねじ	SET SCREW 5/32X40 L=6.5
6	36729	*	*	1	案内棒	PRESSER BAR POSITION GUIDE
7	10761	*	*	1	案内棒止めねじ	SET SCREW 6.75X24 L=11.0
8	10546-A	*	*	1	押え棒抱き下板	TENSION RELEASE SLIDE
9	10547	*	*	1	押え棒抱き下板ばね	TENSION RELEASE SLIDE SPRING
10	18479	*	*	1	押え棒抱き	PRESSER BAR LIFTING BRACKET
11	19518	*	*	1	押え棒抱き締めねじ	PINCH SCREW 11/64X40 L=14.0
13	18648-A	*	*	1	押え棒スプリング	PRESSER BAR SPRING
14	18649	*	*	1	筒ねじ	THUMB SCREW 1/2X28
15	18650	*	*	1	筒ねじナット	NUT 1/2X28
16	13055	*	*	1	押え上げレバー	PRESSER BAR LIFTER
17	10660	*	*	1	押え上げレバーピンねじ	HINGE SCREW 4.5X32
18	17083-B3	-	*	1	外押え	LIFTING PRESSER FOOT
	17083-B1	*	-	1	外押え	LIFTING PRESSER FOOT
19	10749	*	*	1	外押え止めねじ	SCREW 3.4X36
20	10677	*	*	1	外押え止めねじワッシャー	WASHER
21	19470	*	*	1	フィンガーガード	FINGER GUARD
22	10558C	*	*	1	くの字セット	LIFTING BELL CRANK COMP.
23	10558	*	*	1	くの字	LIFTING BELL CRANK
24	10557	*	*	1	くの字連結 (大)	LIFTING BELL CRANK LINK
25	10556	*	*	1	くの字連結 (小)	VIBRATING PRESSER BAR CONNECTING LINK
26	15118	*	*	1	振れ止角玉	VIBRATING PRESSER BAR SLIDE BLOCK
27	18480	*	*	1	くの字止めねじ	LIFTING BELL CRANK SCREW 11/64X40 L=8.0
28	10548-A	*	*	1	押え棒抱き振れ止め板	P/B, LIFTING BRACKET GUIDE BLOCK
29	15111	*	*	1	押え棒抱き振れ止め板ピン	POSITIONING PIN
30	10519	*	*	1	押え棒抱き振れ止め板止めねじ	SCREW 6.75X24 L=17.5
31	17610	*	*	1	中押え棒	VIBRATING PRESSER BAR
32	10554	*	*	1	中押え棒スプリング	VIBRATING PRESSER BAR EXTENSION SPRING
33	10553-A	*	*	1	中押え棒スプリング棒	VIBRATING PRESSER BAR EXTENSION
34	15060	*	*	1	中押え棒押しねじ	SCREW 5/16X24 L=16.0
36	17086-B3	-	*	1	中押え	VIBRATING PRESSER FOOT
	17086-B6	*	-	1	中押え	VIBRATING PRESSER FOOT
37	17111	*	*	1	中押え止めねじ	PINCH SCREW 11/64X40 L=6.0
38	19425	*	*	1	横軸	LIFTING ROCK SHAFT
39	10514	*	*	2	横軸メタル	LIFTING ROCK SHAFT BUSHING
40	16709	*	*	1	横軸ピンねじ	SCREW 1/4X28
41	10728	*	*	1	横軸ピンねじ油芯	OIL WICK
42	19516	*	*	1	横軸ピンねじナット	NUT 1/4X28
43	40107	*	*	1	上下連結だるま	LIFTING ECCENTRIC CONNECTING CRANK
44	19420	*	*	1	上下連結だるま締めねじ	PINCH SCREW 1/4X28 L=16.0
45	10775	*	*	1	上連結ロッド段ねじ	HINGE SCREW 7/32X32
46	35118	*	*	1	上連結ロッド段ねじワッシャー	WASHER
47	10774	*	*	1	上連結ロッドパイプ	LIFTING ECCENTRIC CONNECTION COLLAR
48	17114	*	*	1	上連結ロッド段ねじナット	NUT 7/32X32
49	37215	*	*	1	上連結ロッド段ねじ座金	WASHER

針棒土台、連結ロッド

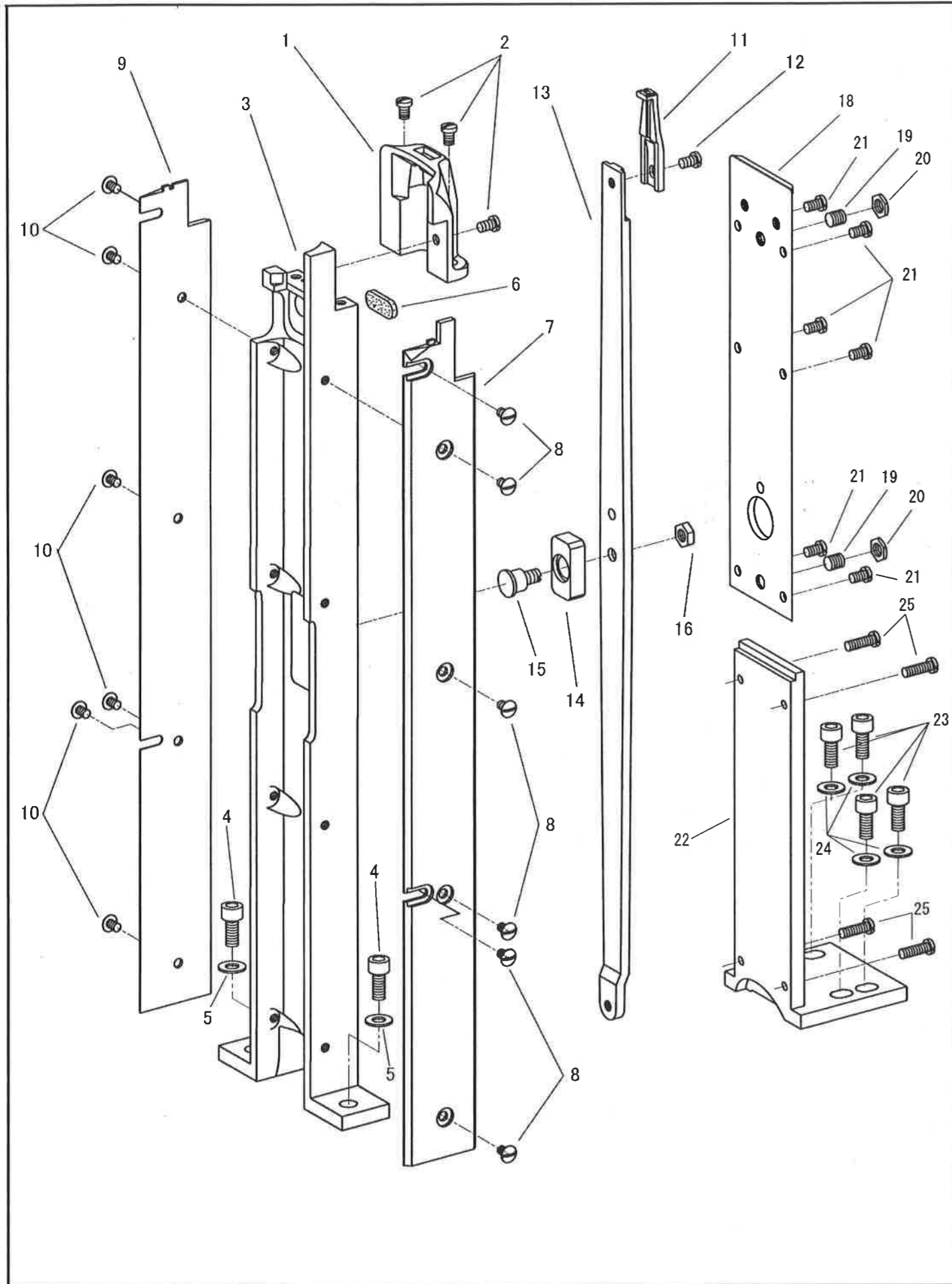
NEEDLE BAR ROCK FRAME, ROCK SHAFT CRANK CONNECTION



針板、送り歯
THROAT PLATE, FEED DOG

No.	部品番号 PARTS No.	単位 UNIT	数量 QTY	品名	DESCRIPTION
1	14111	* * *	1	針板	THROAT PLATE
2	13826	* * *	3	針板止めねじ	THROAT PLATE SCREW 11/64X32 L=8.0
3	40967	* * *	1	針板土台	THROAT PLATE BASE
4	28076	* * *	2	針板土台止めねじ	THROAT PLATE BASE SCREW M6X1 L=18.0
5	10599	* * *	2	針板土台止めねじワッシャー	WASHER
6	14026	* * *	1	針板土台フェルト	FELT
7	14121	* * *	1	カマ土台カバー(A)	HOOK SADDLE COVER A
8	37288-A	* * *	6	カマ土台カバー(A)止めねじ	SCREW M4X0.7 L=5.0
9	14122	* * *	1	カマ土台カバー(B)	HOOK SADDLE COVER B
10	37288-A	* * *	6	カマ土台カバー(B)止めねじ	SCREW M4X0.7 L=5.0
11	14114	* - *	1	送り歯	FEED DOG
12	10561	* * *	1	送り歯止めねじ	FEED DOG SCREW 11/64X32 L=6.5
13	14115	* * *	1	送り板	FEED PLATE
14	14116	* * *	1	送り板角ゴマ	FEED PLATE SLIDE BLOCK
15	14118	* * *	1	送り板段ねじ	FEED PLATE SLIDE BLOCK SCREW M6X1
16	11412	* * *	1	送り板段ねじナット	NUT M6X1
17	40966	* * *	1	針板土台カバー	THROAT PLATE BASE COVER
18	10766	* * *	2	送り板調整ねじ	FEED PLATE ADJUSTING SCREW 1/4X32 L=7.0
19	14129	* * *	2	送り板調整ねじナット	NUT 1/4X32
20	13826	* * *	8	針板土台カバー止めねじ	SCREW 11/64X32 L=8.0
21	40968	* * *	1	補助土台	THROAT PLATE BASE SUPPORT
22	28076	* * *	4	補助土台止めねじ	THROAT PLATE BASE SUPPORT SCREW M6X1 L=18.0
23	10599	* * *	4	補助土台止めねじワッシャー	WASHER
24	10545	* * *	4	補助土台固定ねじ	THROAT PLATE BASE SUPPORT SCREW 11/64X32 L=14.0

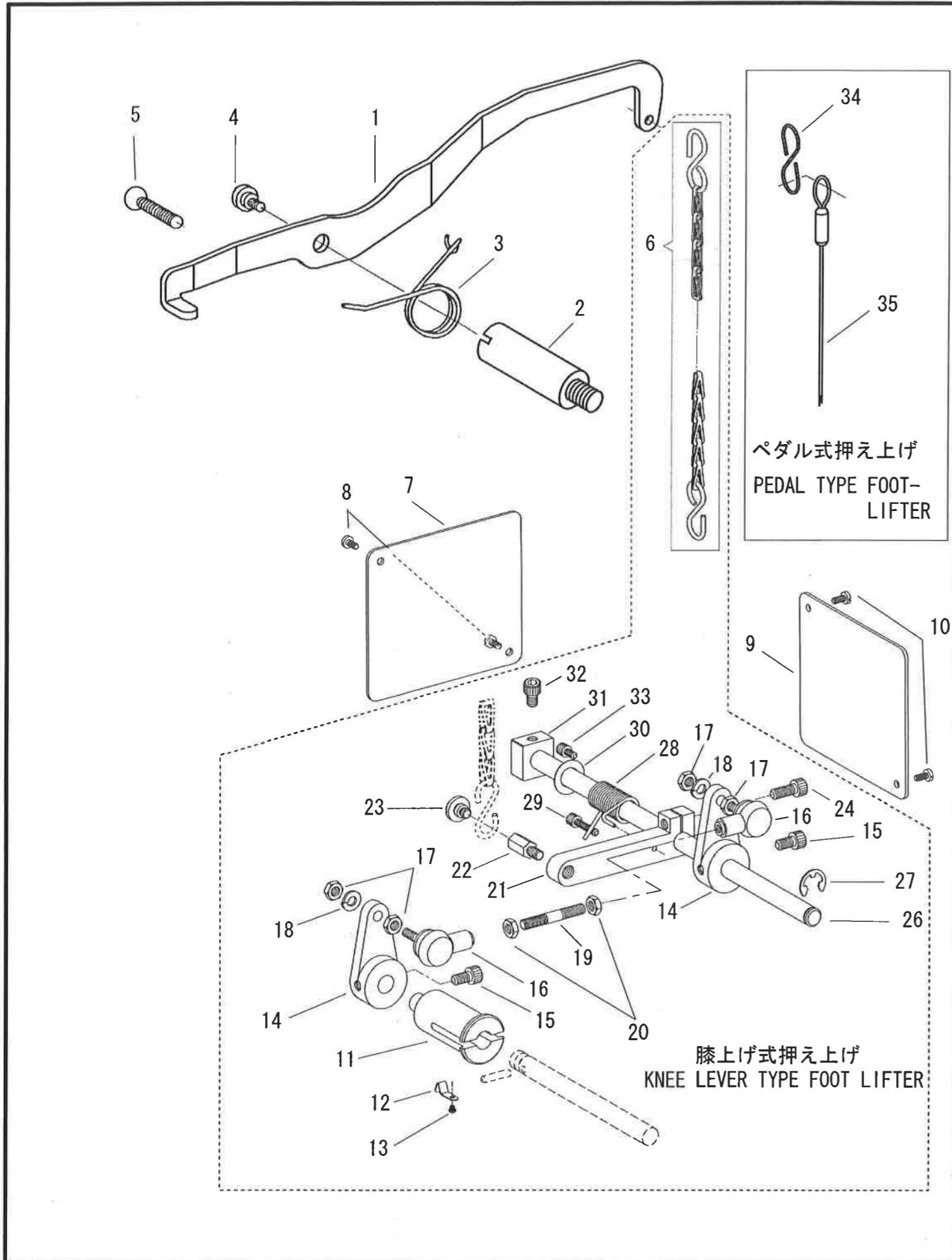
針板、送り歯
THROAT PLATE, FEED DOG



針棒土台、連結ロッド
NEEDLE BAR ROCK FRAME, ROCK SHAFT CRANK CONNECTION

No	部品番号 PARTS No	員数 QTY	品名	DESCRIPTION
1	15110-A	1	針棒土台	NEEDLE BAR ROCK FRAME
2	11875	1	針棒土台ピン	HINGE STUD
3	10525	1	針棒土台ピン止めねじ	SET SCREW 6.75X24 L=9.0
4	15117	1	針棒土台振れ止板	SLIDE BLOCK PLATE
5	8100	2	針棒土台振れ止板止めねじ	SCREW 9/64X40 L=6.5
6	15031	1	針棒土台油芯	OIL WICK
7	34037	1	イケール	NEEDLE BAR ROCK FRAME POSITION BRACKET
8	15007	2	イケール止めねじ	SCREW 9/64X40 L=10.0
9	10728	1	針棒土台ピン油芯	OIL WICK
10	16703	1	針棒	NEEDLE BAR
11	19426	1	針棒抱き	NEEDLE BAR CONNECTING STUD
12	13365	1	針棒抱き締めねじ	PINCH SCREW M4X0.7 L=9.0
13	10726	1	針棒抱き油芯	OIL WICK
14	15089	1	針棒糸掛け	NEEDLE BAR THREAD GUIDE
15	B140553	1	針止めねじ	NEEDLE SET SCREW 1/8X40 L=4.5
16	N0122	1	針 DPX17 #22	NEEDLE DPX17 #22
17	10578	1	上送り竿	NEEDLE BAR ROCK FRAME ROCK SHAFT
18	11876C	1	上送り竿角玉(組)	SLIDE BLOCK COMP.
19	11877	1	上送り竿角玉	SLIDE BLOCK
20	11876	1	上送り竿ピンねじ	SLIDE BLOCK STUD
21	10581	1	上送り竿ピンねじ止めねじ	SCREW 7/32X32 L=7.0
22	40905	1	連結ロッド	ROCK SHAFT CRANK CONNECTION
23	34022	2	連結ロッド調節ねじ	ADJUSTING SCREW 9/64X40
24	10728	1	連結ロッド油芯	OIL WICK
25	40405	1	連結	ROCK SHAFT CRANK
26	10519	1	連結締めねじ	PINCH SCREW 6.75X24 L=17.5
27	34023	1	連結ロッド 小 段ねじ	HINGE SCREW 9/32X28
28	8105	1	連結ロッド 小 段ねじナット	NUT 9/32X28
29	15019	1	送り竿後だるま	FEED ROCK SHAFT CRANK
30	10754	1	送り竿後だるま締めねじ	PINCH SCREW 6.75X24 L=16.0
31	34024	1	連結ロッド 大 段ねじ	HINGE SCREW 5/16X28
32	34026	1	送り調節パイプ	FEED ROCK SHAFT CRANK PIPE
33	34025	1	連結ロッド 大 段ねじワッシャー	WASHER
34	50155	1	連結ロッド 大 段ねじナット	NUT
35	10778	1	油芯	OIL WICK
36	10779	1	油芯押え割ピン	CLIP

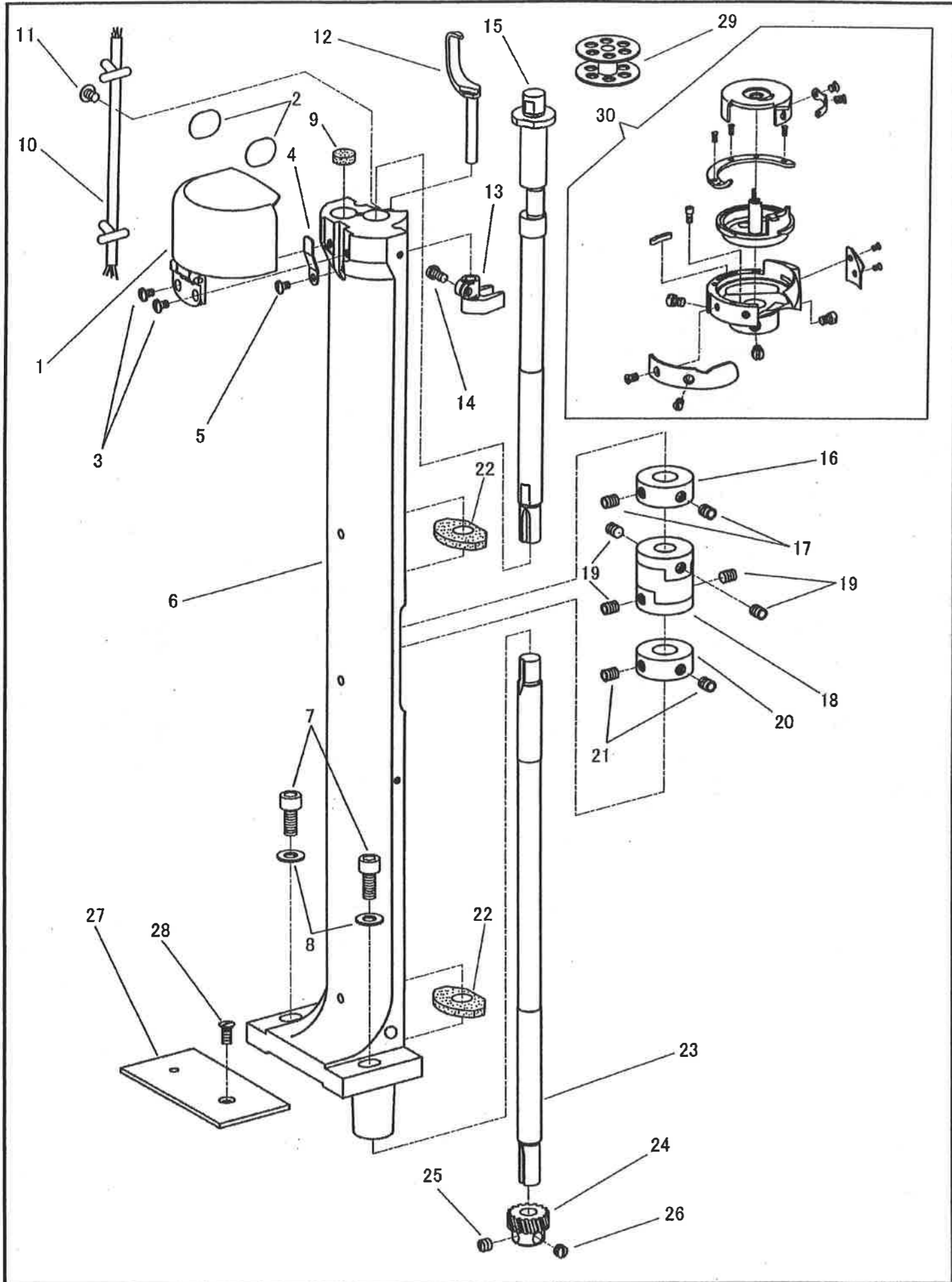
大弓、押え棒大板ばね
KNEE LIFTER LIFTING LEVER, PRESSER BAR SPRING



カマ土台、カマ
HOOK SADDLE, HOOK

No.	部品番号 PARTS No.	□	□	□	QTY	品名	DESCRIPTION
1	14128C	*	*	*	1	カマカバー(組)	HOOK COVER COMP.
2	14019	*	*	*	2	カマカバーラバー	RUBBER
3	14013	*	*	*	2	カマカバー止めねじ	HOOK COVER SCREW 9/64X40 L=5.5
4	14017	*	*	*	1	カマカバー押えバネ	HOOK COVER SPRING
5	14013	*	*	*	1	カマカバー押えバネ止めねじ	HOOK COVER SPRING SCREW 9/64X40 L=5.5
6	40962	*	*	*	1	カマ土台	HOOK SADDLE
7	28076	*	*	*	2	カマ土台止めねじ	HOOK SADDLE SCREW M6X1 L=18.0
8	10599	*	*	*	2	カマ土台止めねじワッシャー	HOOK SADDLE SCREW WASHER
9	14008	*	*	*	1	カマ土台フェルト	FELT
10	14034	*	*	*	1	オープナーニ又フェルト	FELT
11	14013	*	*	*	1	オープナーニ又フェルト止めねじ	SCREW 9/64X40 L=5.5
12	14032	*	*	*	1	ボビンケースオープナー	BOBBIN CASE OPENER
13	14033	*	*	*	1	オープナーニ又	BOBBIN CASE OPENER FORK
14	15055	*	*	*	1	オープナーニ又止めねじ	PINCH SCREW 11/64X32 L=9.0
15	14127	*	*	*	1	カマ軸(上)	HOOK SHAFT (UPPER)
16	14123	*	*	*	1	カマ軸(上)カラー	HOOK SHAFT (UPPER) COLLAR
17	27170	*	*	*	2	カマ軸(上)カラー止めねじ	SET SCREW M5X0.8 L=6.0
18	14125	*	*	*	1	カマ軸ジョイント	HOOK SHAFT JOINT
19	27170	*	*	*	4	カマ軸ジョイント止めねじ	SET SCREW M5X0.8 L=6.0
20	14123	*	*	*	1	カマ軸(下)カラー	HOOK SHAFT (LOWER) COLLAR
21	27170	*	*	*	2	カマ軸(下)カラー止めねじ	SET SCREW M5X0.8 L=6.0
22	14010	*	*	*	2	カマ軸フェルト	FELT
23	14126	*	*	*	1	カマ軸(下)	HOOK SHAFT (LOWER)
24	10657	*	*	*	1	カマ軸ギヤ	HOOK DRIVING PINION (SPIRAL)
25	10658	*	*	*	1	カマ軸ギヤ位置決めねじ	POSITIONING SCREW 1/4X32 L=5.5
26	10767	*	*	*	1	カマ軸ギヤ止めねじ	SET SCREW 1/4X32 L=4.5
27	40953	*	-	*	1	差し板	BED SLIDE
27	40965	-	*	*	1	差し板	BED SLIDE
28	6031-01	*	*	*	1	差し板止めねじ	BED SLIDE SCREW 11/64X40 L=8.3
29	16408	*	*	*	1	ボビン	BOBBIN
30	14119	*	*	*	1	カマ(組)	HOOK COMP.

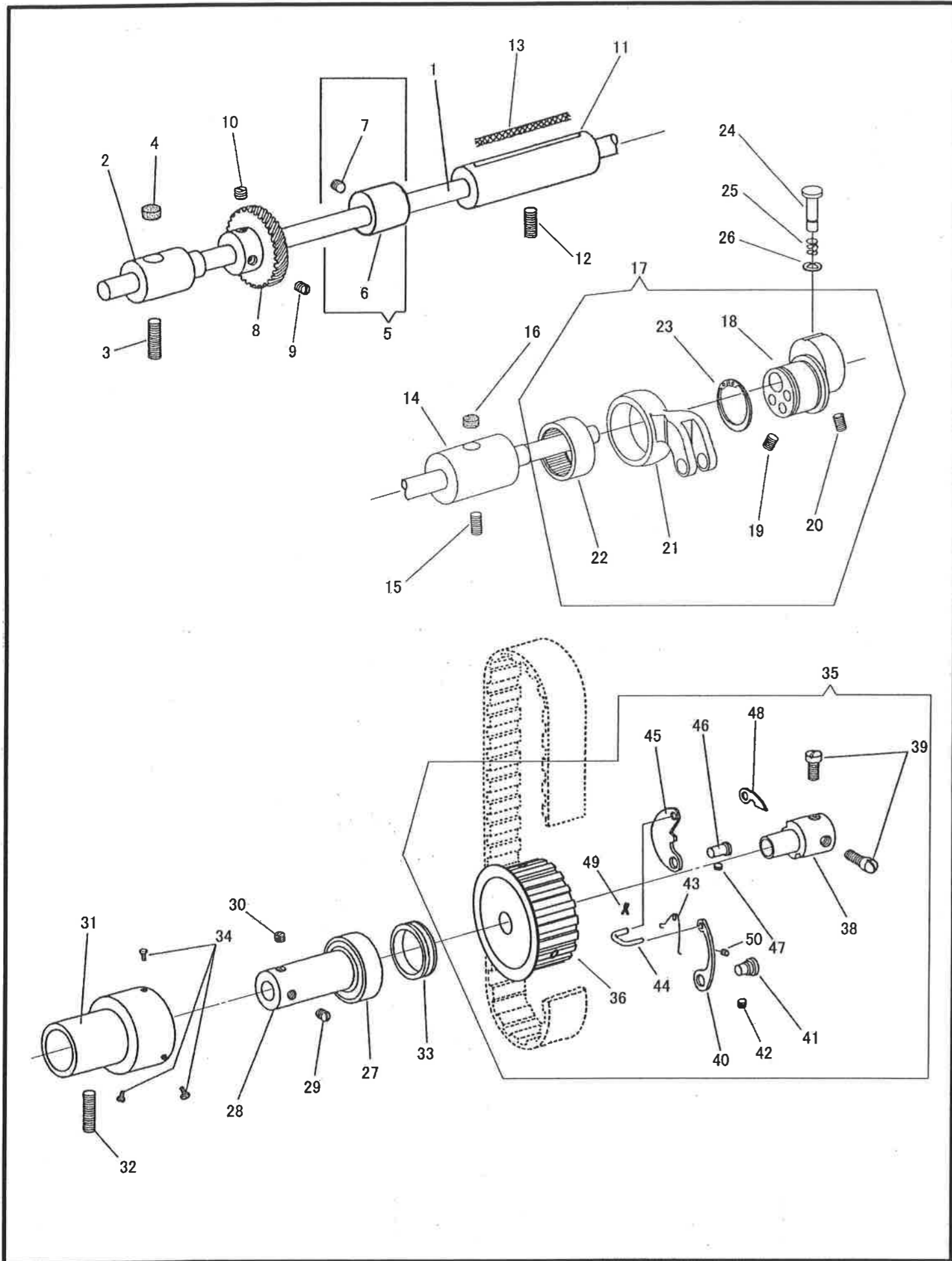
カマ土台、カマ
HOOK SADDLE, HOOK



大弓
KNEE LIFTER LIFTING LEVER

No	部品番号 PARTS No	↑	↓	員数 QTY	品名	DESCRIPTION
1	40907	*	*	1	大弓	KNEE LIFTER LIFTING LEVER
2	40121	*	*	1	大弓取付ねじ軸	KNEE LIFTER LIFTING LEVER BRACKET
3	40122	*	*	1	大弓止めねじ	HINGE SCREW
4	13059	*	*	1	弓ばね	SPRING
5	11154	*	*	1	弓受けねじ	SCREW 6.75X24 L=19.0
6	40979	*	*	1	くさり (フック付き)	CHAIN WITH FOOK
7	37012	*	*	1	カバー板 (後)	COVER PLATE (REAR)
8	8040	*	*	2	カバー板止めねじ	SCREW 9/64X40 L=8.0
9	37012	*	*	1	カバー板 (右)	COVER PLATE (RIGHT)
10	8040	*	*	2	カバー板止めねじ	SCREW 9/64X40 L=8.0
11	40970	*	*	1	膝上げ芯棒受け軸	KNEE LIFTER ROCK SHAFT
12	40976	*	*	1	膝上げ芯棒保持バネ	SPRING
13	6035	*	*	1	膝上げ芯棒保持バネ止めねじ	SCREW 3/32X56 L=2.7
14	25673	*	*	2	ボールジョイント連結	BALL-JYOINT
15	28138	*	*	2	ジョイント連結止めねじ	SCREW M6X1 L=10.0
16	25677	*	*	2	ボールジョイント	BALL-JYOINT LINK
17	24681	*	*	4	ナット	NUT 1/4X28
18	23309	*	*	2	割りワッシャー	WASHER 1/4
19	40972	*	*	1	ジョイント連結棒	JYOINT CONNECTING ROD
20	11412	*	*	2	ナット	NUT M6X1
21	40971	*	*	1	膝上げ腕	KNEE LIFTER ROCK ARM
22	40977	*	*	1	フック掛けねじ	HOOK SUPPORT SCREW
23	6384	*	*	1	フック掛け段ねじ	HINGE SCREW
24	25673	*	*	1	膝上げ腕締めねじ	SCREW M6X1 L=16.0
26	40973	*	*	1	膝上げ軸	KNEE LIFTER ROCK SHAFT
27	34802	*	*	1	止め輪	RETAINING RING
28	40974	*	*	1	膝上げ腕戻しスプリング	SPRING
29	27176	*	*	1	スプリング支えねじ	SCREW M4X0.7 L=20.0
30	36428	*	*	1	ワッシャー	WASHER
31	40795	*	*	1	膝上げストッパー	STOPER BLOCK
32	28138	*	*	1	膝上げストッパー止めねじ	SCREW M6X1 L=10.0
33	30075	*	*	1	膝上げストッパー受けねじ	SCREW M4X0.7 L=8.0
34	156865	*	*	1	膝上げフック	KNEE LIFTER CONNECTING HOOK
35	40923	*	*	1	ワイヤー (組)	WIRE COMPLETE

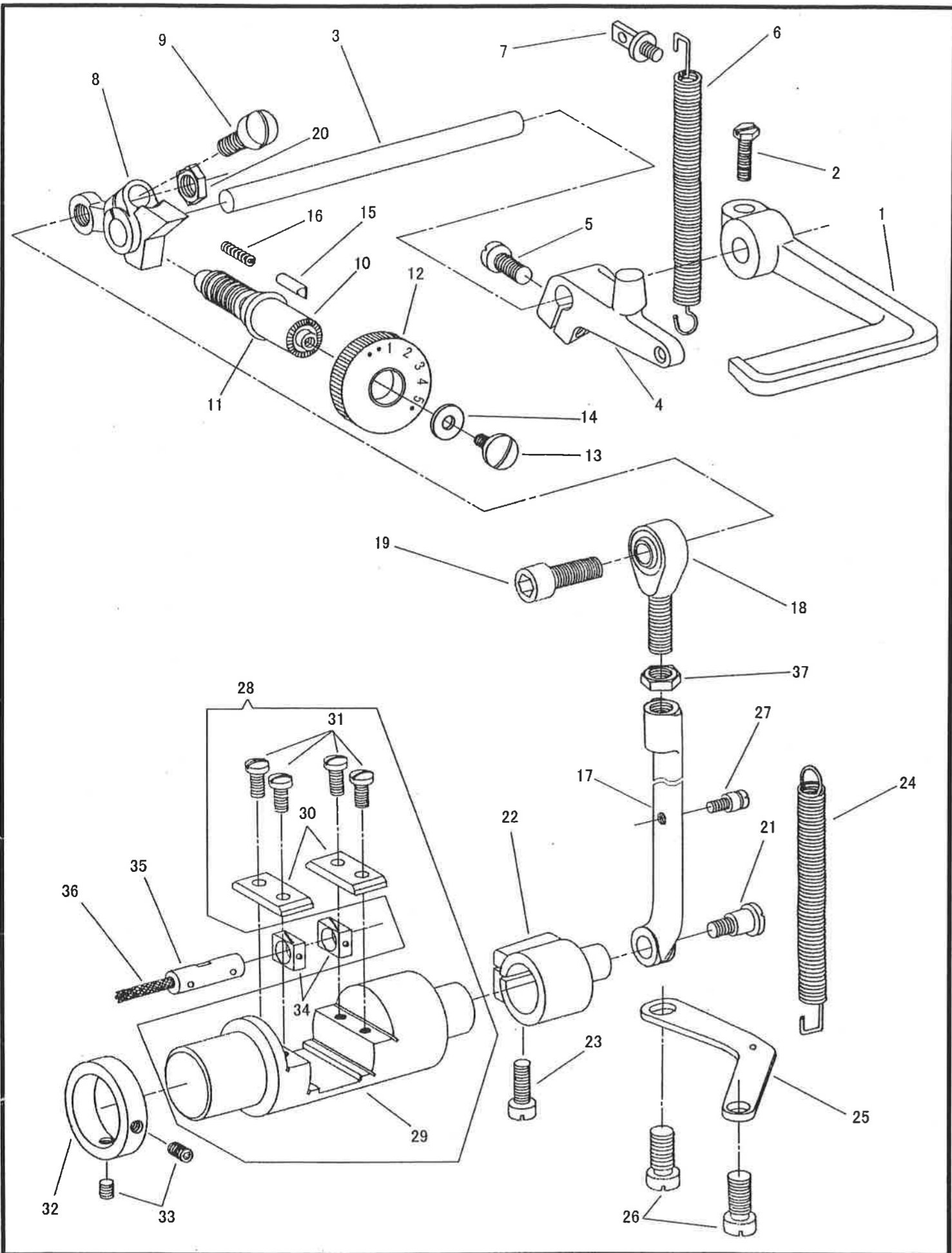
下軸、下ベルトプーリー、送りカム
 HOOK DRIVING SHAFT, SAFETY CLUTCH PULLEY, FEED DRIVING ECCENTRIC



バックレバー、送り調節機構
 FEED REVERSE LEVER, FEED REGULATING MECHANISM

No	部品番号 PARTS No	員数 QTY	品名	DESCRIPTION
1	34523	1	バックレバー	FEED REVERSE LEVER
2	10845	1	バックレバー締めねじ	PINCH SCREW 15/64X28 L=18.0
3	40109	1	バックレバー軸	FEED REVERSE SHAFT
4	40936	1	バックレバー軸だるま	FEED REVERSE LEVER STOPPER
5	1365	1	バックレバー軸だるま締めねじ	PINCH SCREW 15/64X28 L=16.0
6	40961	1	バックレバー軸だるまスプリング	FEED REVERSE LEVER SPRING
7	28031	1	バックレバー軸だるまスプリングフック	FEED REVERSE LEVER SPRING HOOK
8	10599	1	送り調節	FEED REGULATOR
9	10519	1	送り調節締めねじ	FEED REGULATOR PINCH SCREW 6.75X24 L=17.5
10	34028	1	送り調節ねじ	FEED REGULATING SCREW
11	18420	1	送り調節ねじ Oリング	O-RING
12	40963	1	送り調節ダイヤル 5.5	FEED REGULATING DIAL
13	14908	1	送り調節ダイヤル止めねじ	FEED REGULATING DIAL SCREW
14	B142746	1	送り調節ダイヤル止めねじワッシャー	FEED REGULATING DIAL SCREW WASHER
15	40120	1	送り調節ダイヤルピン	FEED REGULATING DIAL LOCK PIN
16	15729	1	送り調節ダイヤルピンスプリング	FEED REGULATING DIAL LOCK PIN SPRING
17	40903	1	バック連結ロッド	FEED REGULATING ROD
18	11409	1	バック連結ロッド ボールジョイント	BALL JOINT
19	35034	1	ボールジョイントねじ	BALL JOINT SCREW M6X1 L=20.0
20	11412	1	ボールジョイントねじナット	NUT
21	34048	1	バック連結ロッド 段ねじ	FEED REGULATING ROD HINGE SCREW
22	34014	1	バック連結だるま	FEED ROCK SHAFT DRIVING FRAME LEVER
23	1365	1	バック連結だるま締めねじ	PINCH SCREW 15/64X28 L=16.0
24	34040	1	バックスプリング	FEED REGULATING ROD SPRING
25	34044	1	バックスプリング掛板	FEED REGULATING ROD SPRING BRACKET
26	15060	2	バックスプリング掛板止めねじ	SCREW 5/16X24 L=16.0
27	34035	1	バックスプリング フック	FEED REGULATING ROD SPRING HOOK
28	34005C	1	バックシリンダー (組)	FEED ROCK SHAFT DRIVING FRAME COMP.
29	34005	1	バックシリンダー	FEED ROCK SHAFT DRIVING FRAME
30	34013	2	バック角玉案内板	SLIDE BLOCK GUIDE
31	15055	4	バック角玉案内板止めねじ	SLIDE BLOCK GUIDE SCREW 11/64X32 L=9.0
32	34006	1	バックシリンダー カラー	FEED ROCK SHAFT DRIVING FRAME COLLAR
33	11953	2	バックシリンダー カラー止めねじ	SET SCREW 7/32X32 L=5.5
34	34012	2	バック角玉	FEED ROCK SHAFT DRIVING SLIDE BLOCK
35	34011	1	バック連結ピン	FEED ROCK SHAFT DRIVING SLIDE BLOCK STUD
36	11954	1	バック連結ピン 油芯	OILING WICK
37	11412	1	ボールジョイントナット	NUT

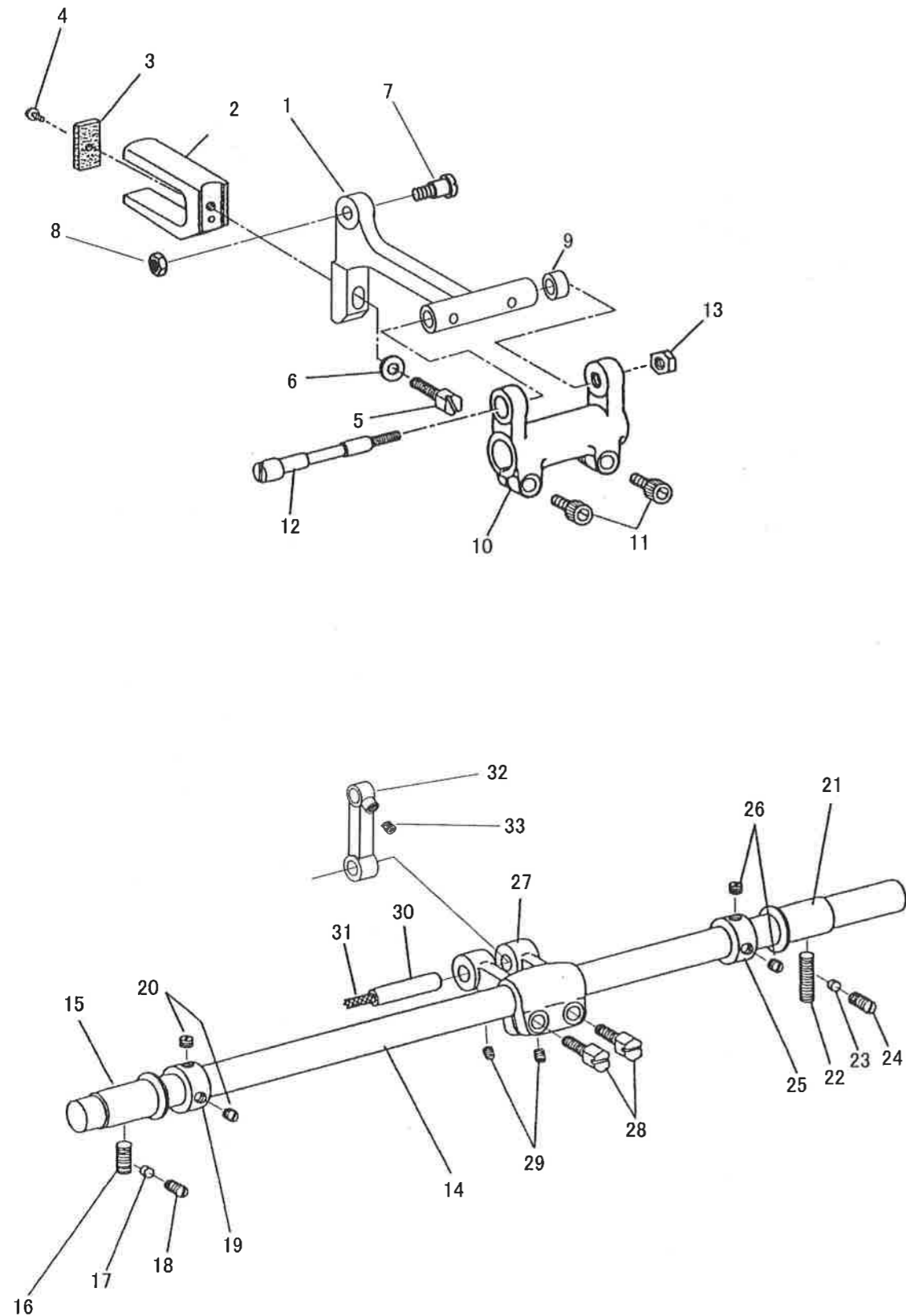
バックレバー、送り調節機構
 FEED REVERSE LEVER, FEED REGULATING MECHANISM



下軸、下ベルトプーリー、送りカム
 HOOK DRIVING SHAFT, SAFETY CLUTCH PULLEY, FEED DRIVING ECCENTRIC

No	部品番号 PARTS No	員数 QTY	品名	DESCRIPTION
1	34102	1	下軸	HOOK DRIVING SHAFT
2	10782	1	下軸メタル (前)	HOOK DRIVING SHAFT BUSHING (FRONT)
3	10571	1	下軸メタル (前) 止めねじ	SET SCREW 6.75X24 L=20.0
4	11080	1	下軸メタル (前) フェルト	OILING FELT
5	10637	1	送り上下カム (組、ねじ付)	FEED LIFTING CAM COMP.
6	10637-01	1	送り上下カム	FEED LIFTING CAM
7	10658	1	送り上下カム止めねじ	SET SCREW 1/4X32 L=5.5
8	10638	1	大ギヤ	HOOK DRIVING GEAR
9	10639	1	大ギヤ位置決めねじ	POSITIONING SCREW 1/4X32 L=8.0
10	10766	1	大ギヤ止めねじ	SET SCREW 1/4X32 L=7.0
11	12135	1	下軸メタル (中間)	HOOK DRIVING SHAFT BUSHING (MIDDLE)
12	10522	1	下軸メタル (中間) 止めねじ	SET SCREW 6.75X24 L=14.0
13	10729	1	下軸メタル (中間) 油芯	OIL FELT
14	34016	1	下軸中間メタル (右)	HOOK DRIVING SHAFT BUSHING (MIDDLE, BACK)
15	200347	1	下軸中間メタル (右) 止めねじ	SET SCREW 6.75X24 L=11.1
16	11080	1	下軸中間メタル (右) フェルト	OIL FELT
17	34309C	1	送りカム・ロッド (組)	FEED DRIVING ECCENTRIC COMP.
18	34310	1	送りカム	FEED DRIVING ECCENTRIC
19	141146	1	送りカム位置決めねじ	POSITIONING SCREW 1/4X28 L=6.7
20	140409	1	送りカム止めねじ	SET SCREW 1/4X28 L=9.4
21	34309	1	送りロッド	FEED DRIVING ECCENTRIC CONNECTION
22	34311	1	送りカムベアリング	FEED DRIVING ECCENTRIC NEEDLE BEARING
23	34312	1	送りカム止め輪	RETAINING RING
24	34313-A	1	押しボタン (径 小)	PUSH BUTTON
25	10673	1	押しボタン スプリング	SPRING
26	31094	1	押しボタン 止め輪	RETAINING RING
27	10567	1	下軸ベアリング	HOOK SHAFT BALL BEARING
28	34017	1	下軸ベアリングカラー	HOOK SHAFT BALL BEARING COLLAR
29	10658	1	下軸ベアリングカラー位置決めねじ	POSITION SCREW 1/4X32 L=5.5
30	10566	1	下軸ベアリングカラー止めねじ	SET SCREW 1/4X32 L=5.5
31	30157	1	下軸ベアリングケース	HOOK SHAFT BALL BEARING ADAPTER
32	10522	1	下軸ベアリングケース止めねじ	SET SCREW 6.75X24 L=14.0
33	10608	1	溝付きリング	BALL BEARING RETAINING WASHER
34	10609	3	溝付きリング止めねじ	SCREW 3.4X36 L=5.0
35	14108C	1	下ベルトプーリー (組)	SAFETY CLUTCH PULLEY COMP.
36	14108	1	下ベルトプーリー	SAFETY CLUTCH PULLEY
38	10611	1	下ベルトプーリー芯棒	SAFETY CLUTCH COLLAR
39	10612	2	下ベルトプーリー芯棒止めねじ	SAFETY CLUTCH COLLAR SCREW 1/4X32 L=10.5
40	10615	1	下ベルトプーリー板ばね	SAFETY CLUTCH LOCKING LEVER SPRING
41	10614	1	下ベルトプーリー段ピン	HINGE PIN
42	10581	1	下ベルトプーリー段ピン止めねじ	SET SCREW 7/32X32 L=7.0
43	10619	1	下ベルトプーリスプリング	SAFETY CLUTCH THROW-IN LATCH SPRING
44	10618	1	下ベルトプーリー小連結	SAFETY CLUTCH RATCHET CONNECTING LINK
45	10616	1	下ベルトプーリー掛金	SAFETY CLUTCH LOCKING LEVER
46	10613	1	下ベルトプーリー掛金ピン	HINGE STUD
47	10581	1	下ベルトプーリー掛金ピン止めねじ	SET SCREW 7/32X32 L=7.0
48	10617	1	下ベルトプーリー小爪	SAFETY CLUTCH RATCHET
49	10620	1	下ベルトプーリー割ピン	SAFETY CLUTCH THROW-IN LATCH PIN
50	37222	1	下ベルトプーリー板ばね押しねじ	SCREW M3X0.5 L=4.0

送り土台、送り軸
FEED BAR, FEED DRIVING ROCK SHAFT



送り土台、送り軸
FEED BAR, FEED DRIVING ROCK SHAFT

No	部品番号 PARTS No	員数 QTY	品名	DESCRIPTION
1	12179	1	送り土台	FEED BAR
2	10595	1	コの字	FEED LIFTING ECCENTRIC FORK
3	10596	1	コの字フェルト	OILING FELT
4	10597	1	コの字フェルト止めねじ	SCREW 1/8X40 L=3.3
5	70129	1	コの字止めねじ	FORK SCREW 7/32X32 L=15.0
6	10599	1	コの字ワッシャー	WASHER
7	50103	1	送り土台段ねじナット	NUT
8	12131	1	送り土台段ねじ	HINGE SCREW 3/16X32
9	12178	1	送り土台カラー	COLLAR
10	16704	1	送り腕	FEED DRIVING ROCK FRAME
11	18065	2	送り腕締めねじ	PINCH SCREW M5X0.8 L=14.0
12	16705	1	送り土台ピンねじ	FEED BAR HINGE SCREW
13	16706	1	送り土台ピンねじナット	NUT 1/4X28
14	11888	1	送り軸	FEED DRIVING ROCK SHAFT
15	10588	1	送り軸メタル (前)	FEED DRIVING ROCK SHAFT BUSHING (FRONT)
16	10525	1	送り軸メタル (前) 止めねじ	SET SCREW 6.75X24 L=9.0
17	11068	1	ライナー	LINER
18	200347	1	ライナー止めねじ	LINER SET SCREW 6.75X24 L=11.1
19	10593	1	送り軸カラー (前)	FEED DRIVING ROCK SHAFT COLLAR (FRONT)
20	10764	2	送り軸カラー (前) 止めねじ	SET SCREW 6.75X24 L=4.5
21	10763	1	送り軸メタル (後)	FEED DRIVING ROCK SHAFT BUSHING (BACK)
22	10571	1	送り軸メタル (後) 止めねじ	SET SCREW 6.75X24 L=20.0
23	11068	1	ライナー	LINER
24	200347	1	ライナー止めねじ	LINER SET SCREW 6.75X24 L=11.1
25	10593	1	送り軸カラー (後)	FEED DRIVING ROCK SHAFT COLLAR (BACK)
26	10764	2	送り軸カラー (後) 止めねじ	SET SCREW 6.75X24 L=4.5
27	16708	1	送り軸前だるま	FEED DRIVING ROCK SHAFT CRANK
28	19420	2	送り軸前だるま締めねじ	PINCH SCREW 1/4X28 L=16.0
29	11953	2	送り軸前だるまピン止めねじ	SET SCREW 7/32X32 L=5.5
30	11962	1	送り軸前だるまピン	FEED DRIVING ROCK SHAFT CRANK PIN
31	11954	1	送り軸前だるまピン油芯	OILING WICK
32	34010	1	バック連結	FEED ROCK SHAFT DRIVING LINK
33	11953	1	バック連結ピン止めねじ	SET SCREW 7/32X32 L=5.5