

SEIKO

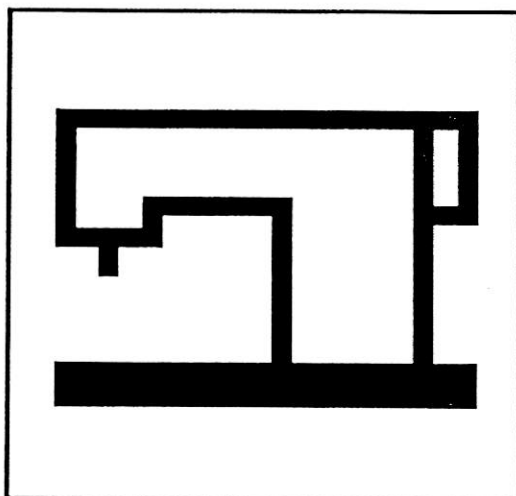
PARTS LIST パーツリスト

SLH-2B

SLH-2B-1

SLH-2B-FH-1

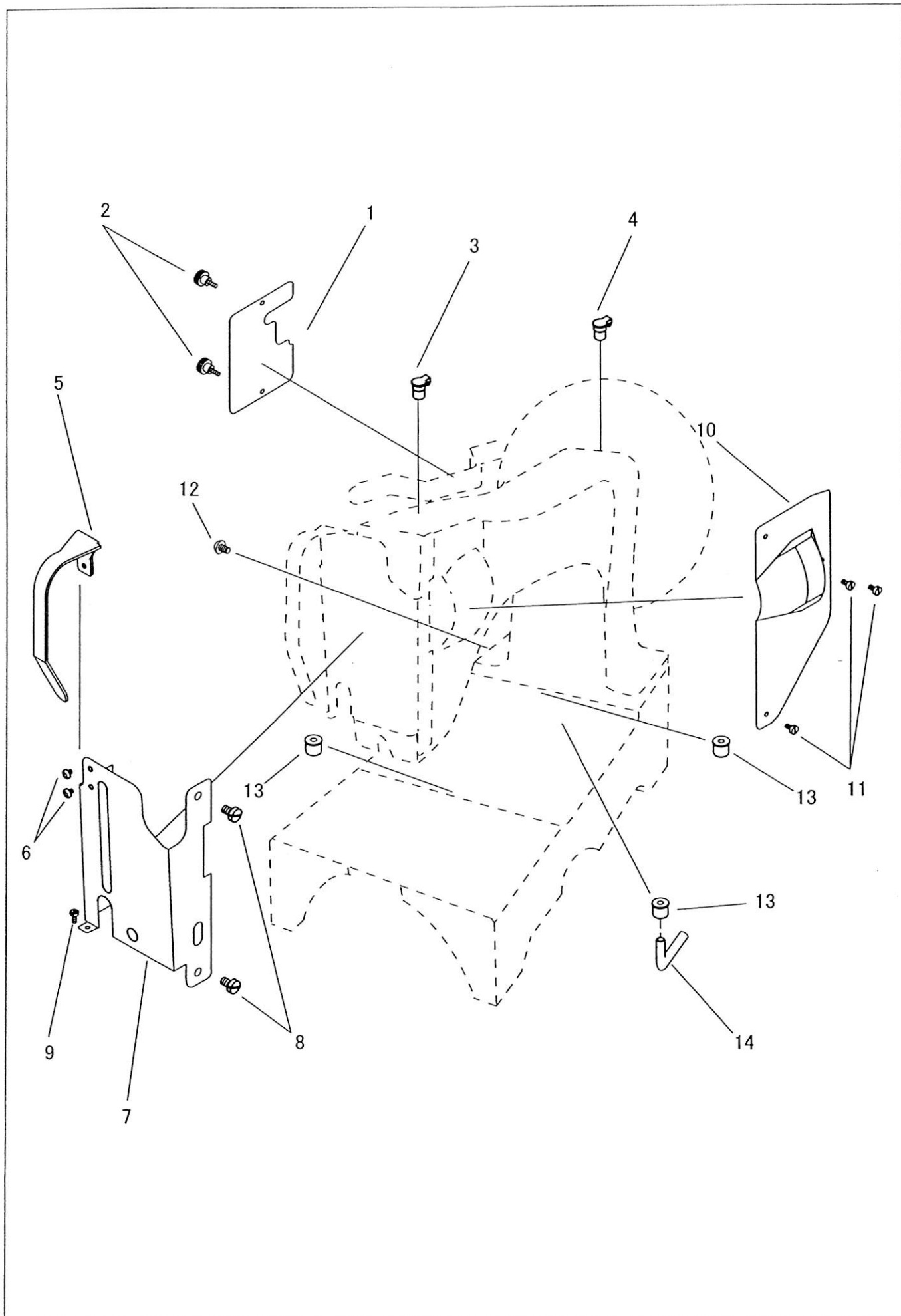
SLH-2B-FH-1E



SEIKO SEWING MACHINE CO.,LTD.

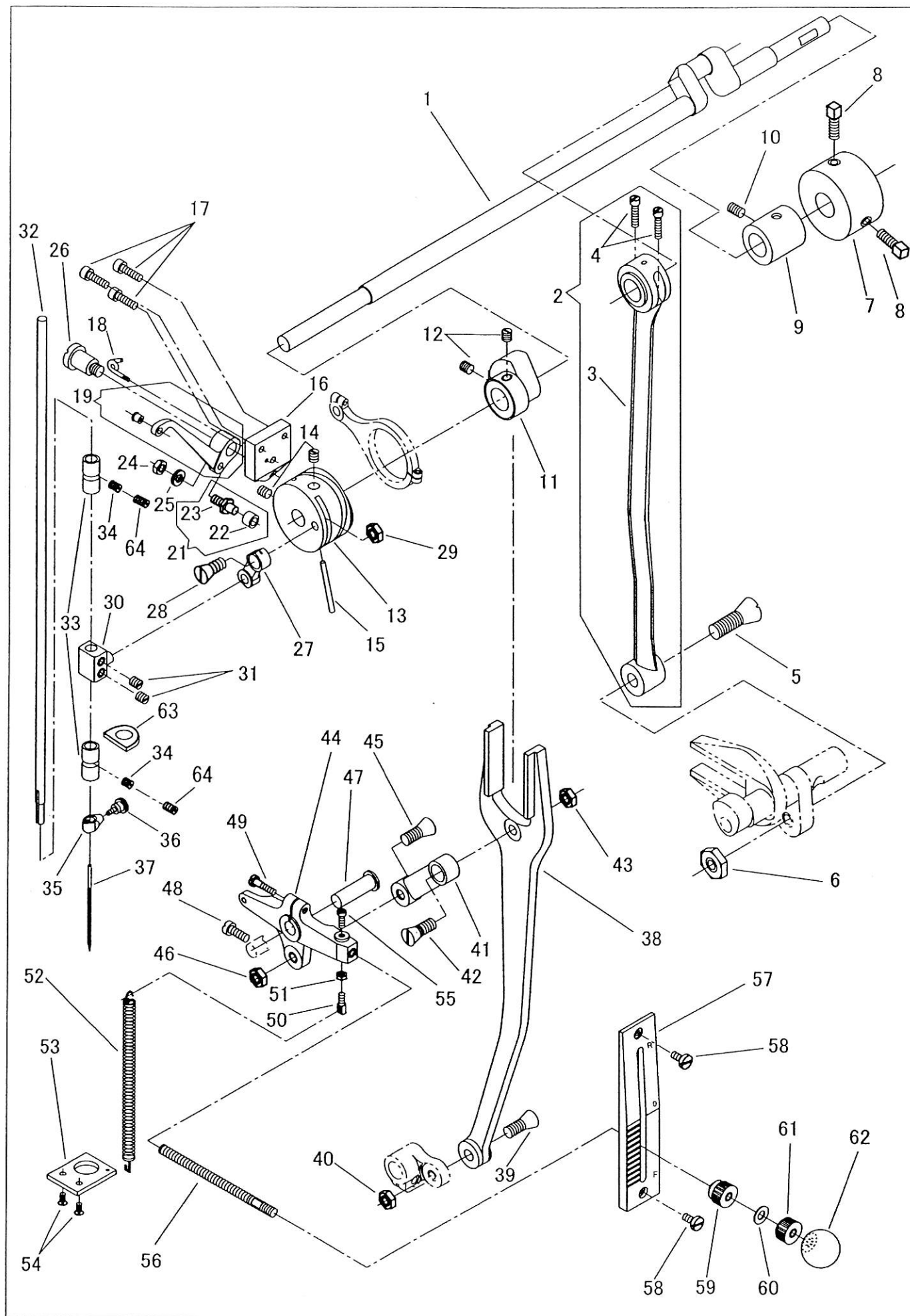
目次 CONTENTS

	Page
面板、天秤カバー	1, 2
FACE PLATE, THREAD TAKE-UP LEVER COVER	
上軸、天秤、針棒	3, 4
ARM SHAFT, THREAD TAKE-UP LEVER, NEEDLE BAR	
上送り機構部品	5, 6
PARTS FOR UPPER FEEDING MECHANISM	
押え棒、上送り棒	7, 8
PRESSER BAR, UPPER FEED BAR	
下軸、かま	9, 10
OSCILLATING SHAFT, SHUTTLE HOOK	
針板、下送り軸	11, 12
THROAT PLATE, LOWER FEED ROCK SHAFT	
糸調子部品	13, 14
PARTS FOR THREAD TENSION	
付属品1	15, 16
ACCESSORIES 1	
付属品2	17, 18
ACCESSORIES 2	
別売品	19, 20
OPTION	



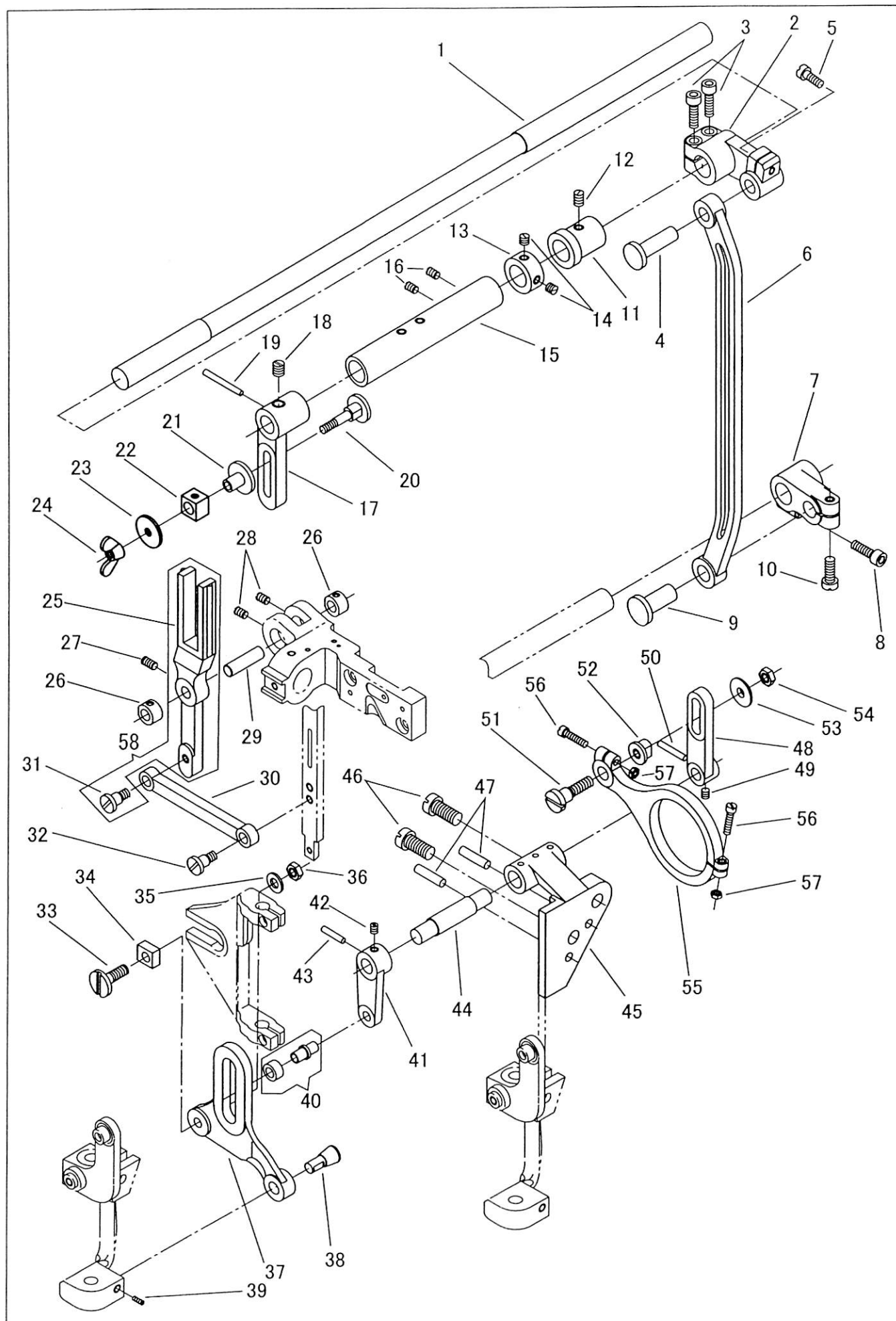
面板・天秤カバー/FACE PLATE, THREAD TAKE-UP LEVER COVER

No.	部品番号 PARTS NO.	2B	2B-1	2B-CH-1	2B-CH-1E	個数 QTY	品名	DESCRIPTION
1	35168	*	*	*	*	1	側面カバー	ARM SIDE COVER
2	8093	*	*	*	*	2	側面カバー止めねじ	SCREW
3	35014	*	*	*	*	1	上軸オイルカップ	OIL CUP (3/8)
4	35014	*	*	*	*	1	上軸オイルカップ	OIL CUP (3/8)
5	35032	*	*	*	*	1	天秤カバー	THREAD TAKE-UP LEVER COVER
6	30047	*	*	*	*	2	天秤カバー止めねじ	SCREW M4X0.7 L=4
7	35031	*	*	-	-	1	面板	FACE PLATE
7	35031-A	-	-	*	*	1	面板	FACE PLATE
8	13005	*	*	*	*	2	面板止めねじ(大)	SCREW 6.75X24 L=10
9	8040	*	*	*	*	1	面板止めねじ(小)	SCREW 9/64X40 L=8
10	35167	*	*	*	*	1	横カバー	ARM FACE COVER
11	6333	*	*	*	*	3	横カバー止めねじ	SCREW 9/64X40 L=6.5
12	30046	*	*	*	*	1	アース止めねじ	SCREW M4X0.7 L=4
13	35209	*	*	*	*	3	玉入カップ	BALL TYPE OIL CUP (1/2)
14	35208	*	*	*	*	1	油パイプ	OIL TUBE 5X7X60L



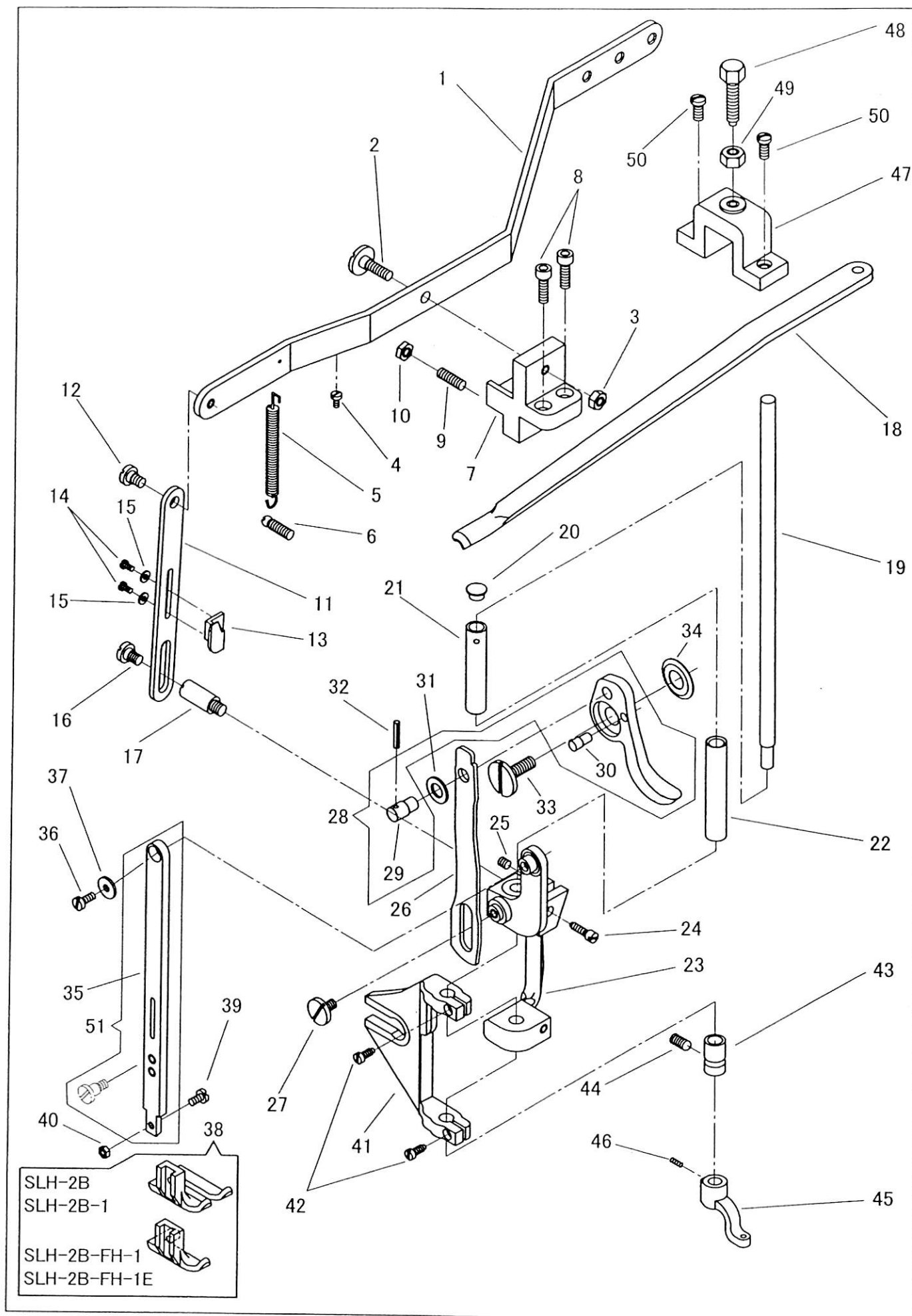
上軸・天秤・針棒/ARM SHAFT, THREAD TAKE-UP LEVER, NEEDLE BAR

No.	部品番号 PARTS NO.	2B	2B-1	2B-CH-1	1E	個数 QTY	品名	DESCRIPTION
1	35402	*	*	*	*	1	上軸	ARM SHAFT
2	35201C	*	*	*	*	1	立ロッド(組)	ROCK SHAFT CONNECTING ROD COMPLETE
3	35201	*	*	*	*	1	立ロッド	ROCK SHAFT CONNECTING ROD
4	35202	*	*	*	*	2	立ロッド締めねじ	SCREW 15/64X28 L=21.5
5	35203	*	*	*	*	1	立ロッド皿ねじ	SCREW 1/2X20
6	35204	*	*	*	*	1	立ロッド皿ねじナット	NUT 1/2X20
7	35006	*	*	*	*	1	上軸カラー	ARM SHAFT COLLAR
8	35009	*	*	*	*	2	プーリー止めねじ	SCREW 5/16X18UNC FOR PULLEY
9	35011	*	*	*	*	1	上軸メタル	ARM SHAFT BUSHING
10	1327	*	*	*	*	1	上軸メタル止めねじ	SCREW 5/16X24 L=12
11	35045	*	*	*	*	1	送りカム	FEED DRIVING ECCENTRIC
12	35017	*	*	*	*	2	送りカム止めねじ	SCREW 5/16X24
13	35016	*	-	-	-	1	カム	THREAD TAKE-UP CAM
13	35302	-	*	*	*	1	カム	THREAD TAKE-UP CAM
14	35017	*	*	*	*	2	カム止めねじ	SCREW 5/16X24
15	35018	*	*	*	*	1	カムテーパーパーピン	TAPER PIN
16	35033	*	*	*	*	1	天秤土台	TAKE-UP LEVER BRACKET
17	35034	*	*	*	*	3	天秤土台止めねじ	SCREW M6X1 L=20
18	35158	*	*	*	*	1	糸掛(上)	THREAD GUIDE (UPPER)
19	35035C	*	*	*	*	1	天秤(組)	THREAD TAKE-UP LEVER COMPLETE
21	35038C	*	*	*	*	1	天秤ローラー(組)	THREAD TAKE-UP LEVER ROLLER COMPLETE
22	35038	*	*	*	*	1	天秤ローラー	THREAD TAKE-UP LEVER ROLLER
23	35039	*	*	*	*	1	天秤ローラーピンねじ	SCREW 9/32X28
24	8105	*	*	*	*	1	天秤ローラーピンねじナット	NUT 9/32X28
25	35040	*	*	*	*	1	天秤ローラーピンねじワッシャー	WASHER
26	35036	*	*	*	*	1	天秤止段ねじ	SCREW 3/8X18
27	35303	*	*	*	*	1	針棒クランク	NEEDLE BAR CONNECTING LINK
28	35020	*	*	*	*	1	針棒クランク皿ねじ	SCREW 3/8X28
29	6027-02	*	*	*	*	1	針棒クランク皿ねじナット	NUT 3/8X28
30	35304	*	*	*	*	1	針棒抱き	NEEDLE BAR CONNECTING STUD
31	35017	*	*	*	*	2	針棒抱き止めねじ	SCREW 5/16X24
32	35022	*	*	*	*	1	針棒	NEEDLE BAR
33	35143	*	*	*	*	2	針棒メタル	NEEDLE BAR BUSHING
34	200398	*	*	*	*	2	針棒メタル止めねじ(丸先)	SCREW 6.75X24 L=5.5
35	35024	*	*	*	*	1	針止受	NEEDLE CLAMP
36	16256	-	*	*	*	1	針止受止めねじ	SCREW 3/16X32 L=10
36	35025	*	-	-	-	1	針止受止めねじ	SCREW 3/16X32
37	N0925	*	*	*	*	1	針	NEEDLE 1000 #250
38	35046	*	*	*	*	1	二又ロッド	FEED FORKED CONNECTION
39	35048	*	*	*	*	1	二又ロッド皿ねじ	SCREW 3/8X28
40	6027-02	*	*	*	*	1	二又ロッド皿ねじナット	NUT 3/8X28
41	35047	*	*	*	*	1	連結めがね	FEED CONNECTING LINK
42	35048	*	*	*	*	1	連結めがね皿ねじ	SCREW 3/8X28
43	6027-02	*	*	*	*	1	連結めがね皿ねじナット	NUT 3/8X28
44	35466	*	*	*	*	1	送り調節	FEED REGULATOR
45	35048	*	*	*	*	1	連結めがね皿ねじ	SCREW 3/8X28
46	6027-02	*	*	*	*	1	連結めがね皿ねじナット	NUT 3/8X28
47	35050	*	*	*	*	1	送り調節ピン	HINGE STUD
48	10519	*	*	*	*	1	送り調節ピン止めねじ	SCREW 6.75X24 L=17.5
49	17053	*	*	*	*	1	送り調節締めねじ	SCREW M5X0.8 L=21
50	17059	*	*	*	*	1	送り調節スプリング掛	SCREW M5X0.8 L=10
51	4135	*	*	*	*	1	送り調節スプリング掛ナット	NUT M5X0.8
52	35058	*	*	*	*	1	送り調節スプリング	SPRING
53	35059	*	*	*	*	1	送り調節スプリング掛板	HOOK PLATE
54	13330-4B	*	*	*	*	2	送り調節スプリング掛板止めねじ	SCREW 11/64X40
55	4019	*	*	*	*	1	送り調節レバー止めねじ	SCREW M5X0.8 L=12
56	35051	*	*	*	*	1	送り調節レバー	FEED REGULATING LEVER
57	35052	*	*	*	*	1	送り調節板	STITCH LENGTH PLATE
58	35053	*	*	*	*	2	送り調節板止めねじ	SCREW M6X1 L=12
59	35055	*	*	*	*	1	送り調節ローレット(A)	KNURLING TOOL (A)
60	35054	*	*	*	*	1	送り調節レバーワッシャー	WASHER
61	35056	*	*	*	*	1	送り調節ローレット(B)	KNURLING TOOL (B)
62	35057	*	*	*	*	1	送り調節レバーボール	KNOB
63	35353	*	*	*	*	1	フェルト	FELT
64	10524	*	*	*	*	2	針棒メタル止ねじ(平先)	SCREW 6.75X24 L=6.5



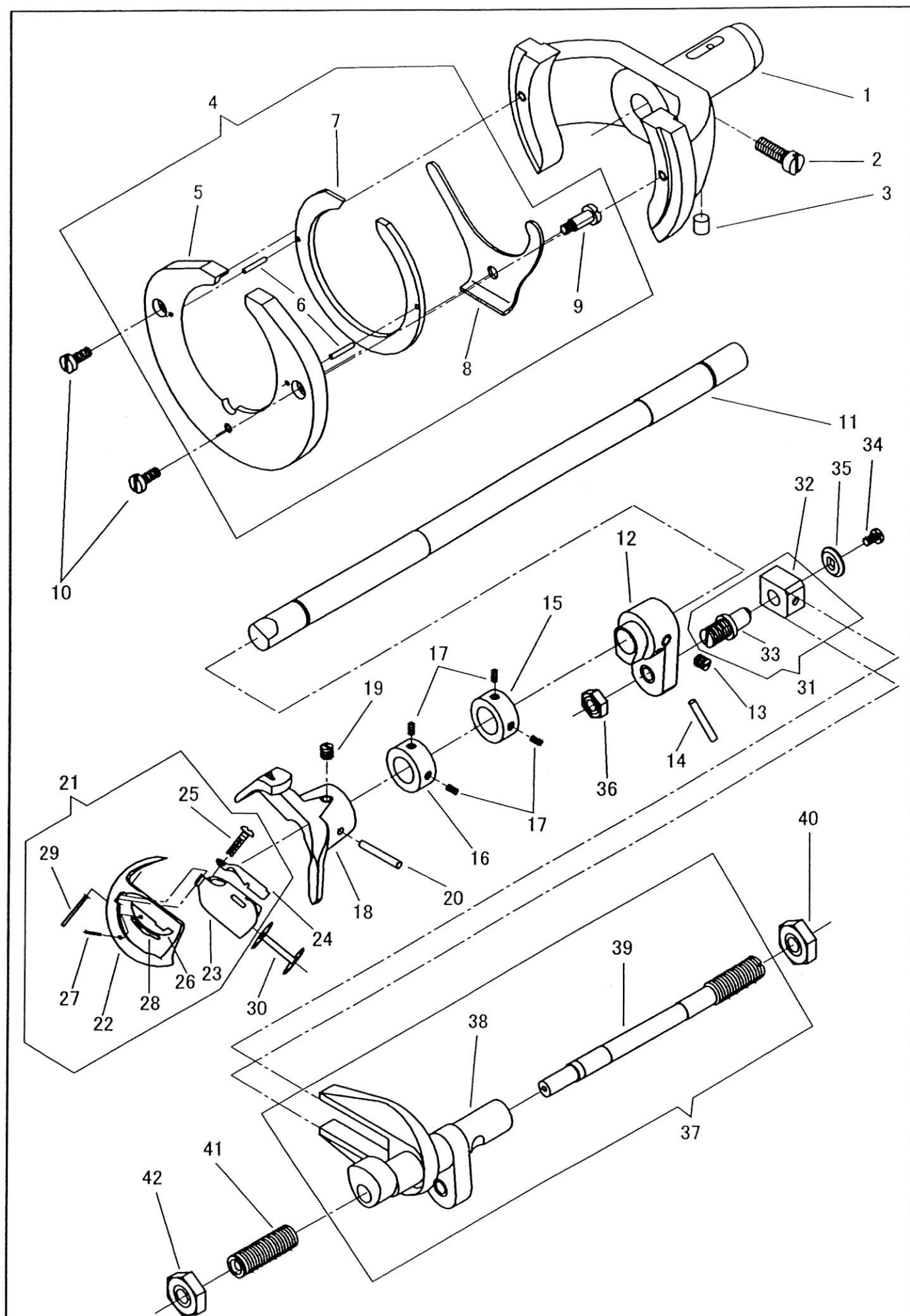
上送り機構部品/PARTS FOR UPPER FEEDING MECHANISM

No.	部品番号 PARTS NO.	2B	2B-1	2B-EH-1	2B-EH-1-E	個数 QTY	品名	DESCRIPTION
1	35072	*	*	*	*	1	上送り軸	UPPER FEED SHAFT
2	35069	*	*	*	*	1	連結ロッド揺動受	UPPER FEED SHAFT CRANK
3	35034	*	*	*	*	2	連結ロッド揺動受締めねじ	SCREW M6X1 L=20
4	35068	*	*	*	*	1	連結ロッドピン(上)	HINGE STUD (UPPER)
5	10598	*	*	*	*	1	連結ロッドピン(上)締めねじ	SCREW 7/32X32 L=15
6	35067	*	*	*	*	1	連結ロッド	CONNECTING ROD
7	35065	*	*	*	*	1	連結ロッド揺動台	SHAFT CRANK (LOWER)
8	35034	*	*	*	*	1	連結ロッド揺動台締めねじ	SCREW M6X1 L=20
9	35066	*	*	*	*	1	連結ロッドピン(下)	HINGE STUD (LOWER)
10	10519	*	*	*	*	1	連結ロッドピン(下)締めねじ	SCREW 6.75X24 L=17.5
11	35071	*	*	*	*	1	上送り軸メタル(後)	UPPER FEED SHAFT BUSHING (BACK)
12	10525	*	*	*	*	1	上送り軸メタル(後)止めねじ	SCREW 6.75X24 L=9
13	35073	*	*	*	*	1	上送り軸カラー	UPPER FEED SHAFT COLLAR
14	10566	*	*	*	*	2	上送り軸カラー止めねじ	SCREW 1/4X32 L=5.5
15	35077	*	*	*	*	1	上送り台メタル	UPPER FEED SHAFT BUSHING (FRONT)
16	10524	*	*	*	*	2	上送り台メタル止めねじ	SCREW 6.75X24 L=6.5
17	35078	*	*	*	*	1	上送り軸揺動連結	UPPER FEED SHAFT ADJUSTING ARM
18	35017	*	*	*	*	1	上送り軸揺動連結止めねじ	SCREW 5/16X24
19	35089	*	*	*	*	1	上送り軸揺動連結テーパーパーピン	TAPER PIN
20	35079	*	*	*	*	1	上送り連結段ねじ	SCREW 7/32X32
21	35080	*	*	*	*	1	上送り連結パイプ	PIPE
22	35081	*	*	*	*	1	上送り連結角玉	SLIDE BLOCK
23	35082	*	*	*	*	1	上送り連結ワッシャー	WASHER
24	10776	*	*	*	*	1	上送り連結蝶ナット	WING NUT
25	35196	*	*	*	*	1	上送り二又	UPPER FEED FORKED CONNECTION
26	35085	*	*	*	*	2	上送り二又ピンメタル	UPPER FEED FORKED CONNECTION SHAFT BUSHING
27	10573	*	*	*	*	1	上送り二又ピン止めねじ	SCREW 7/32X32 L=11
28	10581	*	*	*	*	2	上送り二又ピンメタル止めねじ	SCREW 7/32X32 L=7
29	35084	*	*	*	*	1	上送り二又ピン	UPPER FEED FORKED CONNECTION SHAFT
30	35090	*	*	*	*	1	上送り棒連結	CONNECTING CRANK
31	35197	*	*	*	*	1	上送り棒連結段ねじ(大)	SCREW 1/4X40 (LARGE)
32	35198	*	*	*	*	1	上送り棒連結段ねじ(小)	SCREW 1/4X40 (SMALL)
33	35116	*	*	*	*	1	三つ穴段ねじ	SCREW 9/32X28
34	35117	*	*	*	*	1	三つ穴角玉	SLIDE BLOCK
35	35118	*	*	*	*	1	三つ穴角玉段ねじワッシャー	WASHER
36	8105	*	*	*	*	1	三つ穴角玉段ねじナット	NUT 9/32X28
37	35115	*	*	*	*	1	三つ穴	UPPER FEED BAR BELL
38	35119	*	*	*	*	1	三つ穴皿ピン	STUD PIN
39	10827	*	*	*	*	1	三つ穴皿ピン止めねじ	SCREW 1/4X40 L=7.5
40	35114	*	*	*	*	1	三つ穴クランク丸玉(組)	ROLLER & STUD
41	35113	*	*	*	*	1	三つ穴クランク	ROCK SHAFT CRANK
42	8097	*	*	*	*	1	三つ穴クランク止めねじ	SCREW 15/64X28 L=5
43	50174	*	*	*	*	1	三つ穴クランクノックピン	TAPER PIN
44	35109	*	*	*	*	1	上下連結クランク軸	ADJUSTING ARM SHAFT
45	35454	*	*	*	*	1	押え棒抱き案内	PRESSER BAR BRACKET GUIDE
46	35111	*	*	*	*	2	押え棒抱き案内止めねじ	SCREW 3/8X18 L=21
47	35112	*	*	*	*	2	押え棒抱き案内テーパーパーピン	TAPER PIN
48	35108	*	*	*	*	1	上下連結クランク	ADJUSTING ARM
49	8097	*	*	*	*	1	上下連結クランク止めねじ	SCREW 15/64X28 L=5
50	50295	*	*	*	*	1	上下連結クランクテーパーパーピン	TAPER PIN
51	35105	*	*	*	*	1	上下連結ロッドピンねじ	SCREW 9/32X28
52	35106	*	*	*	*	1	上下連結ロッドパイプ	PIPE
53	35107	*	*	*	*	1	上下連結ロッドワッシャー	WASHER
54	8105	*	*	*	*	1	上下連結ロッドピンねじナット	NUT 9/32X28
55	35102	*	*	*	*	1	上下連結ロッド	ECCENTRIC ROD
56	35103	*	*	*	*	2	上下連結ロッド締めねじ	SCREW 3/16X28
57	35104	*	*	*	*	2	上下連結ロッドナット	NUT 3/16X28
58	35196C	*	*	*	*	1	上送り二又・段ねじ(組)	UPPER FEED FORKED CONNECTION COMP.



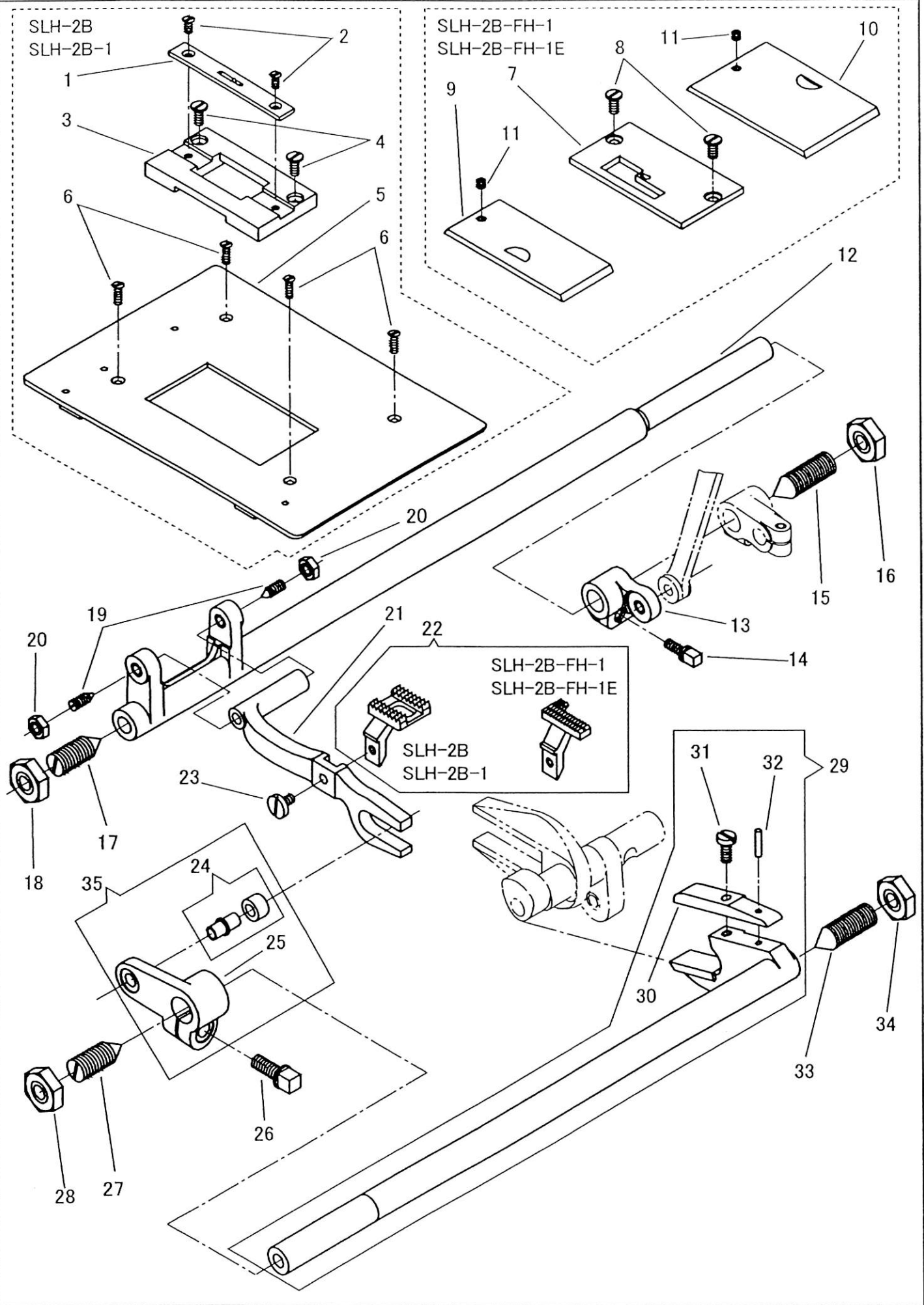
押え棒・上送り棒/PRESSER BAR, UPPER FEED BAR

No.	部品番号					個数	品名	DESCRIPTION
	PARTS NO.	2B	2B-1	2B-FH-1	2B-FH-1-E	QTY		
1	35131	*	*	*	*	1	大弓	FOOT LIFTING LEVER
2	35134	*	*	*	*	1	大弓止めねじ	SCREW 6.75X24
3	10636	*	*	*	*	1	大弓止ナット	NUT 6.75X24
4	6333	*	*	-	-	1	大弓受ねじ	SCREW 9/64X40 L=6.5
5	35276	*	*	*	*	1	大弓スプリング	FOOT LIFTING LEVER SPRING
6	11154	*	*	*	*	1	大弓スプリング掛	SCREW 6.75X24 L=19
7	35130	*	*	*	*	1	大弓受台	FOOT LIFTING LEVER BRACKET
8	35034	*	*	*	*	2	大弓受台止めねじ	SCREW M6X1 L=20
9	13058	*	*	*	*	1	大弓受台押しねじ	SCREW 6.75X24 L=32
10	10586	*	*	*	*	1	大弓受台押しねじナット	NUT 6.75X24
11	35311	*	*	*	*	1	大弓連結	LIFTING BRACKET
12	10712	*	*	*	*	1	大弓連結止めねじ	SCREW 6.75X24
13	35145	*	*	*	*	1	糸ゆるめ板	TENSION RELEASE LEVER
14	8100	*	*	*	*	2	糸ゆるめ板止めねじ	SCREW 9/64X40 L=6.5
15	30025	*	*	*	*	2	糸ゆるめ板止ワッシャー	WASHER
16	10712	*	*	*	*	1	大弓連結止めねじ	SCREW 6.75X24
17	35135	*	*	*	*	1	大弓連結ピンねじ	SCREW 6.75X24 L=8
18	35125	*	*	*	*	1	大板ばね	PRESSER BAR SPRING
19	35140	*	*	*	*	1	押え棒	PRESSER BAR
20	35136	*	*	*	*	1	押え棒スリーブキャップ	SLEEVE CAP
21	35137	*	*	*	*	1	押え棒スリーブ(上)	PRESSER BAR SLEEVE (UPPER)
22	35138	*	*	*	*	1	押え棒スリーブ(下)	PRESSER BAR SLEEVE (LOWER)
23	35309	*	*	*	*	1	押え棒抱き	PRESSER BAR CLAMP
24	6029	*	*	*	*	1	押え棒抱き振れ締めねじ	SCREW 3/16X28
25	8009	*	*	*	*	1	押え棒抱き振れ止調節ねじ	SCREW 15/64X28 L=6
26	35152	*	-	-	-	1	押え上げ連結	PRESSER BAR LIFTING LINK
26	35308	-	*	*	*	1	押え上げ連結	PRESSER BAR LIFTING LINK
27	35154	*	*	*	*	1	押え上げ連結止めねじ	SCREW 1/4X24 L=11
28	35147C	*	*	*	*	1	押え上げレバー	PRESSER BAR LIFTING LEVER COMPLETE
29	35148	*	*	*	*	1	押え上げレバーピン(大)	PIN (LARGE)
30	35149	*	*	*	*	1	押え上げレバーピン(小)	PIN (SMALL)
31	35153	*	*	*	*	1	押え上げ連結ワッシャー	WASHER
32	18826	*	*	*	*	1	押え上げ連結ピン	PIN
33	35150	*	*	*	*	1	押え上げレバー一段ねじ	SCREW 5/16X24
34	35151	*	*	*	*	1	押え上げレバースプリングワッシャー	WASHER
35	35199	*	*	*	-	1	上送り棒板	UPPER FEED BAR
35	35093-E	-	-	-	*	1	上送り棒板	UPPER FEED BAR
36	8089	*	*	*	*	1	上送り棒板止めねじ	SCREW 3/16X32 L=11
37	35094	*	*	*	*	1	上送り棒板止めねじワッシャー	WASHER
38	35096	*	*	-	-	1	送り足	UPPER FEED FOOT
38	35174	-	-	*	*	1	送り足	UPPER FEED FOOT
39	35097	*	*	*	*	1	送り足止めねじ	SCREW 3/16X40 L=9
40	35098	*	*	*	*	1	送り足止めねじナット	NUT 3/16X40
41	35455	*	*	*	*	1	三つ穴土台	PRESSER BAR LIFTING BRACKET
42	6029	*	*	*	*	2	三つ穴土台締めねじ	SCREW 3/16X28
43	35143	*	*	*	*	1	押え棒メタル(下)	PRESSER BAR BUSHING (LOWER)
44	10761	*	*	*	*	1	押え棒メタル止めねじ	SCREW 6.75X24 L=11
45	35141	*	*	-	-	1	押え足	INNER PRESSER FOOT
45	35173	-	-	*	*	1	押え足	INNER PRESSER FOOT
46	10827	*	*	*	*	1	押え足止めねじ	SCREW 1/4X40 L=7.5
47	35127	*	*	*	*	1	大板ばね土台	PRESSER BAR SPRING BRACKET
48	35128	*	*	*	*	1	大板ばね調節ねじ	SCREW 5/16X18UNC L=32
49	35129	*	*	*	*	1	大板ばね調節ナット	NUT 5/16X18UNC
50	50101	*	*	*	*	2	大板ばね土台止めねじ	SCREW 1/4X28 L=13
51	35199C	*	*	*	-	1	上送り棒板・段ねじ(組)	UPPER FEED BAR COMPLETE



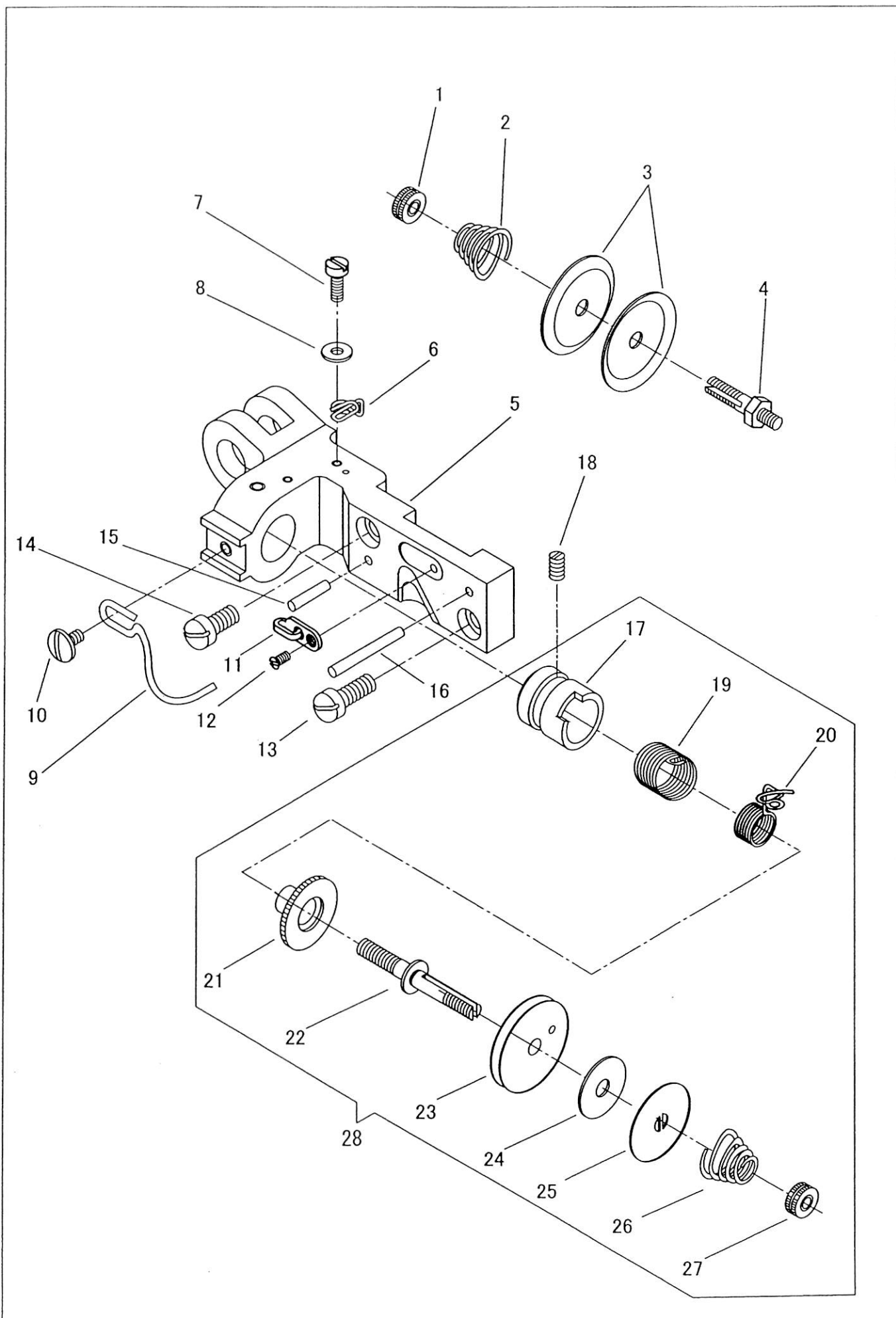
下軸・かま/OSCILLATING SHAFT, SHUTTLE HOOK

No.	部品番号					個数	品名	DESCRIPTION
	PARTS NO.	2B	2B-1	2B-FH-1	2B-FH-1-E	QTY		
1	35219	*	*	*	*	1	かま受土台	SHUTTLE RACE FRAME
2	35220	*	*	*	*	1	かま受土台締めねじ	SCREW 3/8X18
3	35221	*	*	*	*	1	かま受土台ピン	PIN
4	35222C	*	*	*	*	1	かま受(組)	SHUTTLE RACE COMPLETE
5	35222-01	*	*	*	*	1	かま受	SHUTTLE RACE BODY
6	18826	*	*	*	*	2	三日月ピン	SPRING PIN 3X20L
7	35222-03	*	*	*	*	1	三日月	SHUTTLE RACE BACK
8	35222-04	*	*	*	*	1	三日月押え	SHUTTLE RACE BACK SPRING
9	35222-05	*	*	*	*	1	三日月押え段ねじ	SCREW 1/4X24UNE
10	35223	*	*	*	*	2	かま受止めねじ	SCREW 1/4X24 L=16
11	35216	*	*	*	*	1	下軸	OSCILLATING SHAFT
12	35214	*	*	*	*	1	振り子	OSCILLATING SHAFT CRANK
13	35017	*	*	*	*	1	振り子止めねじ	SCREW 5/16X24
14	35215	*	*	*	*	1	振り子テーパーピン	TAPER PIN
15	35217	*	*	*	*	1	下軸カラー(A)	OSCILLATING SHAFT COLLAR (A)
16	35227	*	*	*	*	1	下軸カラー(B)	OSCILLATING SHAFT COLLAR (B)
17	8097	*	*	*	*	4	下軸カラー止めねじ	SCREW 15/64X28 L=5
18	35218	*	*	*	*	1	ドライバー	SHUTTLE DRIVER
19	35017	*	*	*	*	1	ドライバー止めねじ	SCREW 5/16X24
20	35215	*	*	*	*	1	ドライバーテーパーピン	TAPER PIN
21	35224	*	*	*	*	1	かま(組)	SHUTTLE HOOK COMPLETE
22	35224-01	*	*	*	*	1	シャトルフレーム	SHUTTLE FRAME
23	35224-02	*	*	*	*	1	シリンダー	SHUTTLE CYLINDER
24	35224-03	*	*	*	*	1	糸調子ばね	SHUTTLE TENSION SPRING
25	35224-04	*	*	*	*	1	糸調子ばね調節ねじ	SCREW 11/64X40
26	35224-05	*	*	*	*	1	爪	SHUTTLE CYLINDER LATCH
27	35224-06	*	*	*	*	1	カシメピン	SHUTTLE CYLINDER LATCH PIN
28	35224-07	*	*	*	*	1	爪スプリング	SHUTTLE CYLINDER LATCH SPRING
29	35224-08	*	*	*	*	1	テーパーピン	SHUTTLE CYLINDER HINGE PIN
30	35226	*	*	*	*	1	ボビン	BOBBIN
31	35210C	*	*	*	*	1	振り子角玉(組)	SLIDE BLOCK COMPLETE
32	35210	*	*	*	*	1	振り子角玉	SLIDE BLOCK
33	35211	*	*	*	*	1	振り子角玉ピンねじ	SCREW 1/2X20
34	12418	*	*	*	*	1	振り子ピンねじワッシャー止めねじ	SCREW 13/64X32 L=9
35	35212	*	*	*	*	1	振り子ピンねじワッシャー	WASHER
36	35213	*	*	*	*	1	振り子ピンねじナット	NUT 1/2X20
37	35205C	*	*	*	*	1	三又クランク(組)	ROCK SHAFT COMPLETE
38	35205	*	*	*	*	1	三又クランク	ROCK SHAFT
39	35206	*	*	*	*	1	三又クランクねじピン	HINGE PIN
40	35187	*	*	*	*	1	三又クランクナット	NUT 5/8X16UN
41	35207	*	*	*	*	1	三又クランク筒ねじ	THUMB SCREW 5/8X16UN
42	35187	*	*	*	*	1	三又クランク筒ねじナット	NUT 5/8X16UN



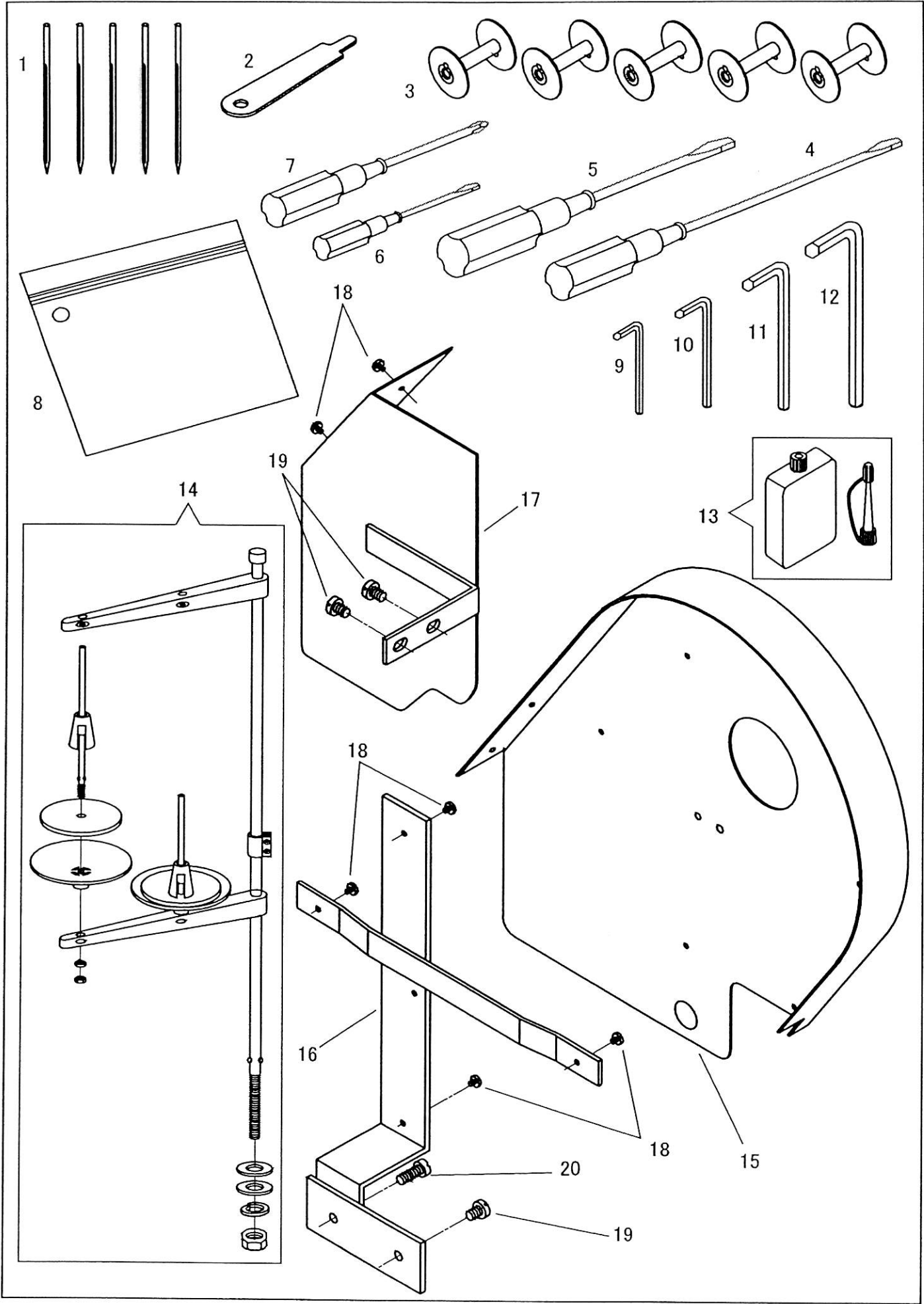
針板・下送り軸/THROAT PLATE, LOWER FEED ROCK SHAFT

No.	部品番号 PARTS NO.	2B	2B-1	2B-FH-1	2B-FH-1E	個数 QTY	品名	DESCRIPTION
1	35190-AB	*	*	-	-	1	針板	THROAT PLATE
2	35191	*	*	-	-	2	針板止めねじ	SCREW 3/16X32
3	35192	*	*	-	-	1	針板台	THROAT PLATE BODY
4	35193	*	*	-	-	2	針板台止めねじ	SCREW 15/64X28
5	35194	*	*	-	-	1	針板台上板	CLOTH PLATE
6	35195	*	*	-	-	4	針板台上板止めねじ	SCREW 3/16X32 L=14.5
7	35175	-	-	*	-	1	針板	THROAT PLATE
7	35175-E	-	-	-	*	1	針板	THROAT PLATE
8	35193	-	-	*	*	2	針板止めねじ	SCREW 15/64X28
9	35177	-	-	*	*	1	角板(左)	BED SLIDE (LEFT)
10	35178	-	-	*	*	1	角板(右)	BED SLIDE (RIGHT)
11	101133	-	-	*	*	2	角板止めねじ	SCREW 15/64X28 L=3.8
12	35184	*	*	*	*	1	下送り軸	LOWER FEED ROCK SHAFT
13	35182	*	*	*	*	1	下送り軸クランク	LOWER FEED ROCK SHAFT CRANK
14	35183	*	*	*	*	1	下送り軸クランク締めねじ	SCREW 1/4X24UNE
15	35185	*	*	*	*	1	下送り軸大ペンねじ(長)	SCREW CENTER 5/8X16UN (LONG)
16	35187	*	*	*	*	1	下送り軸大ペンナット	NUT 5/8X16UN
17	35186	*	*	*	*	1	下送り軸大ペンねじ(短)	SCREW CENTER 5/8X16UN (SHORT)
18	35187	*	*	*	*	1	下送り軸大ペンナット	NUT 5/8X16UN
19	6027-01	*	*	*	*	2	送り腕ペンねじ	SCREW 3/8X28
20	6027-02	*	*	*	*	2	送り腕ペンねじナット	NUT 3/8X28
21	35188	*	*	*	*	1	送り腕	FEED BAR
22	35176	-	-	*	*	1	送り歯	FEED DOG
22	35189	*	*	-	-	1	送り歯	FEED DOG
23	1368	*	*	*	*	1	送り歯止めねじ	SCREW 1/4X24 L=11
24	35235	*	*	*	*	1	上下送り軸クランク丸玉	ROLLER & STUD
25	35233	*	*	*	*	1	上下送り軸クランク	FEED LIFTING ROCK SHAFT CRANK
26	35234	*	*	*	*	1	上下送り軸クランク締めねじ	SCREW 3/8X18
27	35186	*	*	*	*	1	上下送り軸大ペンねじ(短)	SCREW CENTER 5/8X16UN (SHORT)
28	35187	*	*	*	*	1	上下送り軸大ペンねじナット	NUT 5/8X16UN
29	35232C	*	*	*	*	1	上下送り軸	FEED LIFTING ROCK SHAFT COMPLETE
30	35232-01	*	*	*	*	1	上下送り軸補助板	WEARYING BLOCK
31	35223	*	*	*	*	1	上下送り軸止めねじ	SCREW 1/4X24 L=16
32	50174	*	*	*	*	1	上下送り軸テーパピン	TAPER PIN
33	35185	*	*	*	*	1	上下送り軸大ペンねじ(長)	SCREW CENTER 5/8X16UN (LONG)
34	35187	*	*	*	*	1	上下送り軸大ペンねじナット	NUT 5/8X16UN
35	35233C	*	*	*	*	1	上下送り軸クランク(組)	FEED LIFTING ROCK SHAFT CRANK COMPLETE



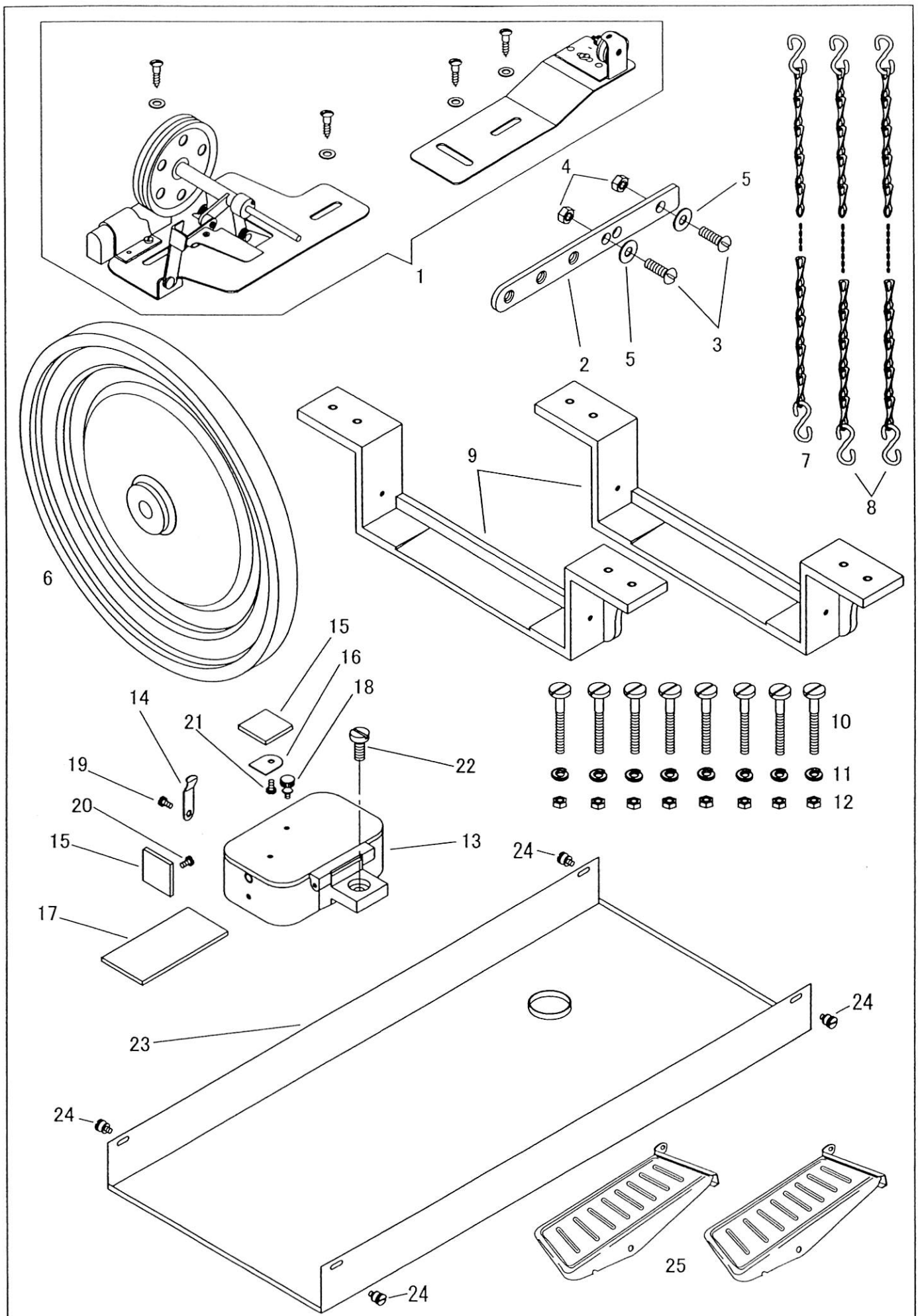
糸調子部品/PARTS FOR THREAD TENSION

No.	部品番号 PARTS NO.	2B	2B-1	2B-FH-1	2B-FH-1E	個数 QTY	品名	DESCRIPTION
1	8079	*	*	*	*	1	小調子棒ナット	TENSION THUMB NUT 1/4X40
2	1422	*	*	*	*	1	小調子棒スプリング	TENSION SPRING
3	1423	*	*	*	*	2	小調子棒皿	TENSION DISC
4	4171	*	*	*	*	1	小調子棒	TENSION STUD (POST)
5	35087	*	*	*	*	1	上送りニ又台	CONNECTING BRACKET
6	35159	*	*	*	*	1	糸掛(中)	THREAD GUIDE (MIDDLE)
7	6025	*	*	*	*	1	糸掛(中)止めねじ	SCREW 11/64X40 L=12
8	11142	*	*	*	*	1	糸掛(中)ワッシャー	WASHER
9	35166	*	*	*	*	1	大糸掛	LARGE THREAD GUIDE
10	18417	*	*	*	*	1	大糸掛止めねじ	SCREW 4.5X32 L=8
11	10683	*	*	*	*	1	糸掛(下)	THREAD GUIDE (LOWER)
12	10685	*	*	*	*	1	糸掛(下)止めねじ	SCREW 3.4X36
13	10519	*	*	*	*	1	上送りニ又台止めねじ(長)	SCREW 6.75X24 L=17.5
14	35088	*	*	*	*	1	上送りニ又台止めねじ(短)	SCREW 6.75X24 L=15
15	35089-01	*	*	*	*	1	上送りニ又台ノックピン	PIN 4X22L
16	35089-02	*	*	*	*	1	上送りニ又台ノックピン	PIN 4X35L
17	1414	*	*	*	*	1	糸調子臼	TENSION REGULATOR
18	10581	*	*	*	*	1	糸調子臼止めねじ	SCREW 7/32X32 L=7
19	1417	*	*	*	*	1	糸取り補助スプリング	REGULATING SPRING
20	35161	*	*	*	*	1	糸取りスプリング	THREAD TAKE-UP SPRING
21	1418	*	*	*	*	1	糸取りスプリング調節	THREAD TAKE-UP SPRING ADJUSTING SLEEVE
22	35160	*	*	*	*	1	糸調子棒	THREAD CONTROLLER STUD
23	35162	*	*	*	*	1	糸調子皿	TENSION DISC
24	35164	*	*	*	*	1	糸調子皮	TENSION DISC LEATHER
25	35163	*	*	*	*	1	糸調子丸一皿	TENSION DISC WASHER
26	35165	*	*	*	*	1	渦巻スプリング	TENSION RELEASE SPRING
27	8079	*	*	*	*	1	糸調子ナット	TENSION THUMB NUT 1/4X40
28	35160C	*	*	*	*	1	糸調子棒(組)	THREAD CONTROLLER STUD COMP.



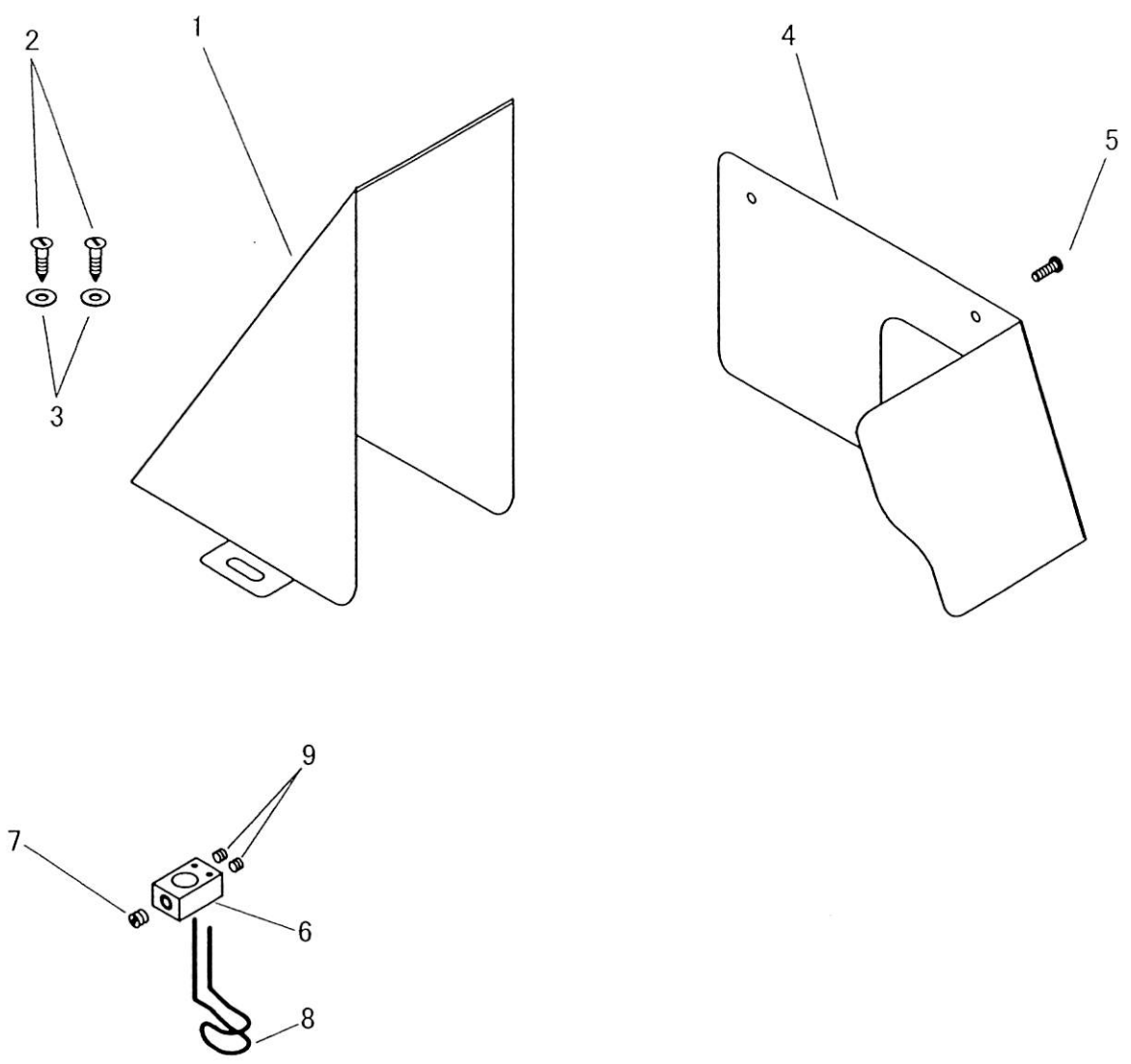
付属品1/ACCESSORIES 1

No.	部品番号 PARTS NO.	2B	2B-1	2B-FH-1	2B-FH-1E	個数 QTY	品名	DESCRIPTION
1	N0925	*	*	*	*	5	針	NEEDLE 1000 #250
2	35225	*	*	*	*	1	シリンダー開閉板	SHUTTLE CYLINDER OPENER
3	35226	*	*	*	*	5	ボビン	BOBBIN
4	8118	*	*	*	*	1	ドライバー(大)	SCREW DRIVER (LARGE)
5	8120	*	*	*	*	1	ドライバー(中)	SCREW DRIVER (MIDDLE)
6	8121	*	*	*	*	1	ドライバー(小)	SCREW DRIVER (SMALL)
7	19473	*	*	*	*	1	十字ドライバー	SCREW DRIVER (CROSS TYPE)
8	8132-B	*	*	*	*	1	部品袋	ACCESSORY BAG
9	19457	*	*	*	*	1	六角レンチ(2.5mm)	HEXAGONAL WRENCH (2.5MM)
10	19458	*	*	*	*	1	六角レンチ(3mm)	HEXAGONAL WRENCH (3MM)
11	19459	*	*	*	*	1	六角レンチ(4mm)	HEXAGONAL WRENCH (4MM)
12	19460	*	*	*	*	1	六角レンチ(5mm)	HEXAGONAL WRENCH (5MM)
13	8123	*	*	*	*	1	油(小)	OILER
14	35254	*	*	*	*	1	糸立セット	THREAD STAND COMPLETE
15	35494-01	*	*	*	*	1	ベルトガード本体(1)	BELT GUARD BODY (1)
16	35494-03	*	*	*	*	1	ベルトガード取付板	BELT GUARD STAY
17	35239-A	*	*	*	*	1	ベルトガード本体(2)	BELT GUARD BODY (2)
18	30046	*	*	*	*	6	ベルトガード本体止めねじ	SCREW M4X0.7 L=6
19	13005	*	*	*	*	3	ベルトガード取付板止めねじ(短)	SCREW 6.75X24 L=10
20	10519	*	*	*	*	1	ベルトガード取付板止めねじ(長)	SCREW 6.75X24 L=17.5



付属品2/ACCESSORIES 2

No.	部品番号 PARTS NO.	2B	2B-1	2B-EH-1	2B-EH-1E	個数 QTY	品名	DESCRIPTION
1	35255	*	*	*	*	1	糸巻セット	BOBBIN WINDER COMPLETE
2	11376	*	*	*	*	1	モーターレバー補助板	MOTOR LEVER EXTENSION
3	11377	*	*	*	*	2	モーターレバー補助板止めねじ	SCREW 1/4X32 L=19.5
4	8126-02	*	*	*	*	2	モーターレバー補助板止めねじナット	NUT 1/4X32
5	8126-03	*	*	*	*	2	モーターレバー補助板ワッシャー	WASHER
6	35007	*	*	*	*	1	プーリー	PULLEY
7	17082	*	*	*	*	1	くさり(500)	CHAIN (500)
8	13079	*	*	*	*	2	くさり(1000)	CHAIN (1000)
9	35240	*	*	*	*	2	ヒンジ	BED HINGE
10	35241	*	*	*	*	8	ヒンジ止めねじ	SCREW 5/16X18 L=65.5
11	0058	*	*	*	*	8	ヒンジ止めねじスプリングワッシャー	WASHER
12	0040	*	*	*	*	8	ヒンジ止めねじナット	NUT 5/16X18
13	35157C	*	*	*	*	1	オイルボックス(組)	OIL BOX COMPLETE
14	35157-04	*	*	*	*	1	スプリング板	OIL BOX COVER SPRING
15	35157-07	*	*	*	*	2	フェルト(小)	OIL BOX FELT (SMALL)
16	35157-08	*	*	*	*	1	フェルト押え板	OIL BOX FELT PLATE
17	35157-09	*	*	*	*	1	フェルト(大)	OIL BOX FELT (LARGE)
18	10699	*	*	*	*	1	開閉つまみ	THUMB SCREW 3.4X36
19	8100	*	*	*	*	1	スプリング板止めねじ	SCREW 9/64X40 L=6.5
20	8100	*	*	*	*	1	フェルト押え止めねじ	SCREW 9/64X40 L=6.5
21	8100	*	*	*	*	1	フェルト押え板止めねじ	SCREW 9/64X40 L=6.5
22	35223	*	*	*	*	1	オイルボックス止めねじ	SCREW 1/4X24 L=16
23	35242	*	*	*	*	1	油受け	OIL PAN
24	11570	*	*	*	*	4	油受け止めねじ	SCREW 13/64X32
25	13094	*	*	*	*	2	ペダルセット	PEDAL WITH STOP RINGS



別売品/OPTION

No.	部品番号 PARTS NO.	2B	2B-1	2B-1-1	2B-1-1-1E	個数 QTY	品名	DESCRIPTION
1	35237	*	*	*	*	1	補助ベルトガード	AUXILIARY BELT GUARD
2	15081	*	*	*	*	2	補助ベルトガード木ねじ	WOOD SCREW
3	16287	*	*	*	*	2	補助ベルトガード木ねじワッシャー	WASHER
4	35238	*	*	*	*	1	補助ベルトガード(前)	AUXILIARY BELT GUARD (FRONT)
5	30046	*	*	*	*	1	補助ベルトガード(前)止めねじ	SCREW M4X0.7 L=6
6	35245	*	*	*	-	1	フィンガーガード取付台	FINGER GUARD BASE
6	35246	-	-	-	*	1	フィンガーガード取付台	FINGER GUARD BASE
7	8097	*	*	*	*	1	フィンガーガード取付台止めねじ	SCREW 15/64X28 L=5
8	35244	*	*	*	-	1	フィンガーガード	FINGER GUARD
8	28564	-	-	-	*	1	フィンガーガード	FINGER GUARD
9	8103	*	*	*	*	2	フィンガーガード止めねじ	SCREW 11/64X40 L=3.5

SEIKO SEWING MACHINE CO., LTD.

2-13-6 Sakaecho, Funabashi-shi Chiba Prefecture,
273-0018, Japan

TEL: 81-47-420-3561 (Overseas dept.)

FAX: 81-47-420-3560

E-mail: export@seiko-sewing.co.jp

<http://www.seiko-sewing.co.jp/>

セイコーミシン株式会社

〒273-0018 千葉県船橋市栄町2-13-6

TEL: 047-420-3561, IP電話: 050-3535-3491

FAX: 047-420-3560

E-mail: eigyo@seiko-sewing.co.jp

(国内営業)

Parts No. PB72100 (1015)

Rev. 4.3