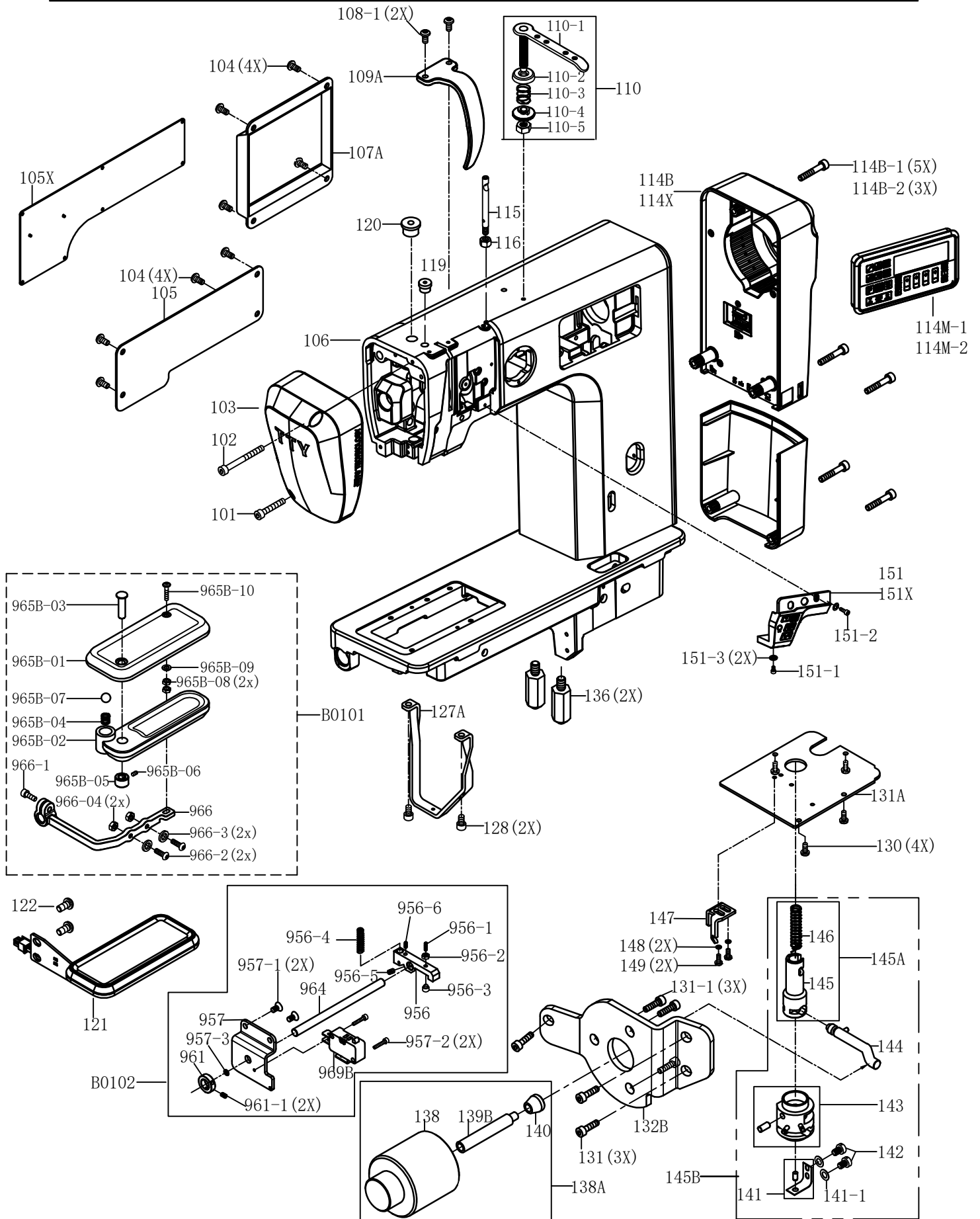


索引 INDEX	PAGE
01. 本體機構 ARM BED AND IT'S ACCESSORIES	01
02. 壓棒機構 PRESSER FOOT BAR MECHANISM	03
03. 天平及針棒搖動臺機構 TAKE-UP LEVER & NEEDLE BAR ROCKING MECHANISM	05
04. 縫線壓力調整機構 UPPER THREAD TENSION REGULATION MECHANISM	07
05. 上軸、主軸傳動機構 UPPER & MAIN SHAFT TRANSMISSION MECHANISM	09
06. 下送料、剪線機構 LOWER FEED & THREAD TRIMMING MECHANISM	11
07.1 輪錢、上邊心機構 ROLLER PRESSER FOOT & UPPER SIDE SHAFT MECHANISM	13
07.2 輪錢、倒針機構（主動送料） ROLLER PRESSER FOOT & UPPER SIDE SHAFT MECHANISM	15
08. 右边座机构 RIGHT SIDE BRACKET MECHANISM	17
09.1 單針中座機構 SINGLE NEEDLE CENTRAL BRACKET MECHANISM	19
09.2 單針中座機構（选配） SINGLE NEEDLE CENTRAL BRACKET MECHANISM	21
10. 双针左边座及中座机构 DOUBLE NEEDLE LEFT SIDE BRACKET & CENTRAL BRACKET MECHANISM	23
11. 双针倒针机构 DOUBLE NEEDLE REVERSE STITCHING MECHANISM	25
12. 隨機附件 ACCESSORIES	27
13. 電器连接圖 ELECTRICITY ELEMENTS FIG	29

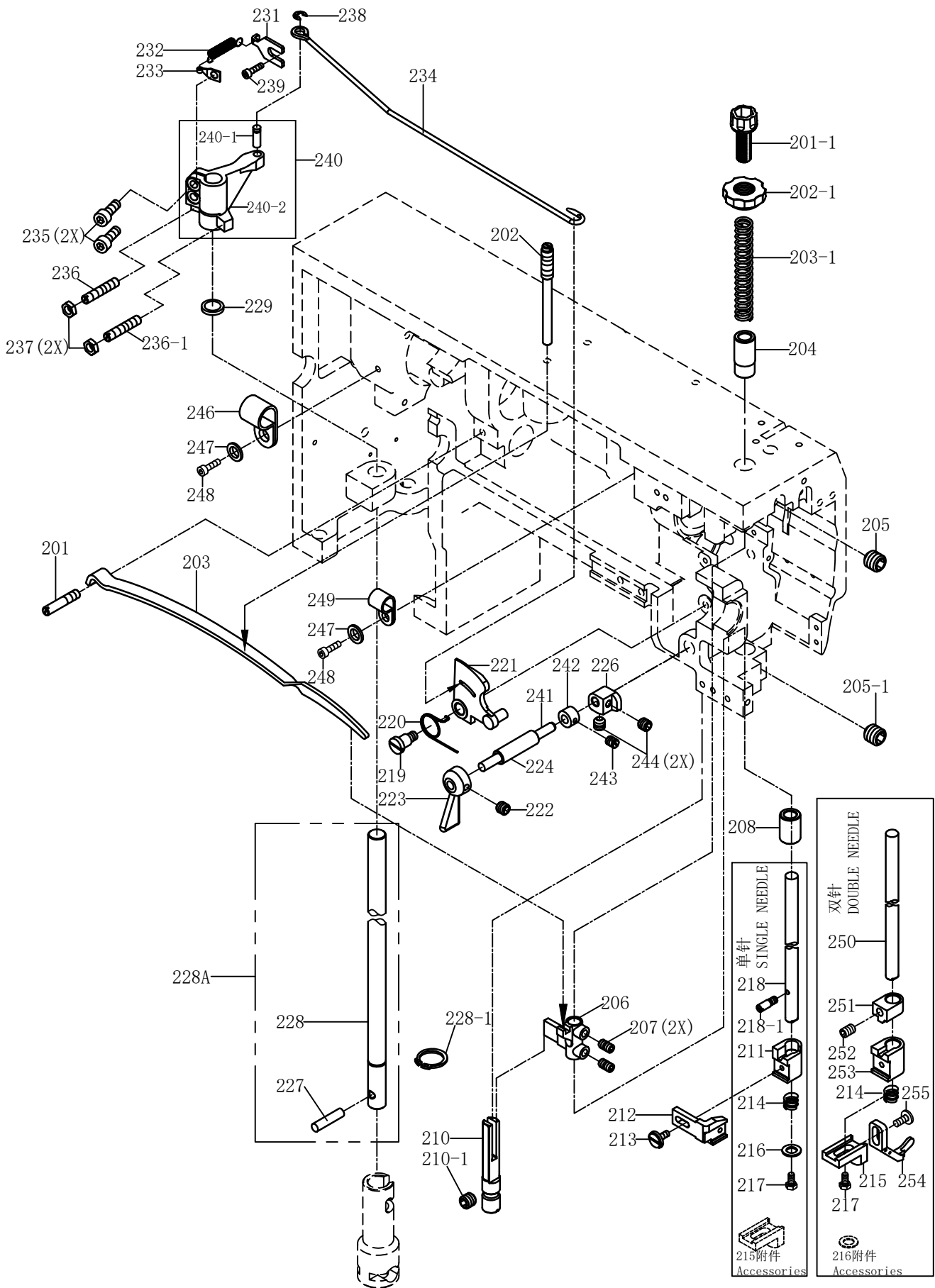
01 本體機構 ARM BED AND IT'S ACCESSORIES



01. 本体机构零件明细 Arm bed and it's accessories

序号 NO.	件号 Part No.	零件图号 Part drawing No.	零部件名称PartName	单台数量Art.				备注
				T3-1C	T3-2C	T4-1C	T4-2C	
101	S05954	GB/T 70.1	内六角圆柱头螺钉M5×16(发黑)	1	1	1	1	
102	S05749	GB/T 70.1	内六角圆柱头螺钉M5×45	1	1	1	1	
103	930800210	T4-103	面罩	1	1	1	1	喷漆
104	S17883	GB/T 70.2	内六角平圆头螺钉M4×8(镀镍)	9	9	7	7	
105	930800142	9608-SDF005	松线防护板	1	1	0	0	喷漆
105X	930800214	T4-105	松线防护板	0	0	1	1	喷漆
106	930800215	T3-106	机壳组件	1	1	0	0	喷漆
106X	930800209	T4-106	机壳组件	0	0	1	1	喷漆
107A	930000055	9922BFT-01-107A	大防沙板	1	1	0	0	喷漆
108-1	S17884	GB/T 70.2	内六角平圆头螺钉M5×10(镀镍)	2	2	2	2	
109A	155211002	591-122A	新天秤盖	1	1	1	1	
110	155213004	591-403	过线器组件	1	1	1	1	
114B	15523012300	T3-SK114A-HL	电控组件(沪龙)	1	1	0	0	
114X	15553002900	T4-SK114A-HL	电控组件(沪龙)	0	0	1	1	
114M-1	15523012400	T3-114M-HL	按键屏组件(沪龙)	1	1	0	0	
114M-2	15553002800	T4-114AJ-HL	按键屏操作盒(沪龙)	0	0	1	1	
114B-1	S05955	GB/T 70.1	内六角圆柱头螺钉M5×20	5	5	2	2	
114B-2	S05749	GB/T 70.1	内六角圆柱头螺钉M5×45	0	0	3	3	
115	15521300500	9910-008	穿线杆组件(含螺母)	1	1	1	1	
116	N01104	GB/T 6170.1	六角螺母M6	1	1	1	1	
119	155211039	591-133	油盖	1	1	1	1	
120	155222016	9618-120	压棒盖	1	1	1	1	
121	15593000700	JK-6671-965	霍尔式倒缝扳手组件	1	1	0	0	
122	1552NS13059	JY-SH120508	二合一内六角圆柱头M5X8	2	2	0	0	
127A	155212004	591-126	支架A	1	1	1	1	
128	S05962	GB/T 70.1	内六角圆柱头螺钉M6×12	2	2	2	2	
130	1550NS11001	9910-022	一字圆柱头螺丝M5×10	4	4	4	4	
131	S05962	GB/T 70.1	内六角圆柱头螺钉M6×12	3	3	3	3	
131A	155212042	591-123	底座座	1	1	1	1	
131-1	S05961	GB/T 70.1	内六角圆柱头螺钉M6×10(发黑)	3	3	3	3	
132B	155212005	9922BFT-1020B	电磁铁架	1	1	1	1	
136	1552NS30001	591-553B	六角螺杆	2	1	1	2	
138A	15523000100	591-1006	抬压脚电磁阀(组件)	1	1	1	1	
145B	15520200700	591-ZJ02-001	膝控抬压脚(组件)	1	1	1	1	
147	155212008	591-1016	拉簧座	1	1	1	1	
148	W01146	GB/T 95	平垫圈M5	3	3	3	3	
149	S05959	GB/T 70.1	内六角圆柱头螺钉M5×8	2	2	2	2	
151X	15523012200	T4-151G	机头灯组件(三自动)	1	1	0	0	
151	15553003000	T4-151S	机头灯组件(步进)	0	0	1	1	
151-1	S05941	GB/T 70.1	内六角圆柱头螺钉M3×6	1	1	1	1	
151-2	S05942	GB/T 70.1	内六角圆柱头螺钉M3×8	1	1	1	1	
151-3	W01144	GB/T 95	平垫圈M3	2	2	2	2	
B0102	950800235	S7-91-ZJ02	倒缝点动开关组件部装	0	0	1	1	
956	155209018	9618-956	开关压板	0	0	1	1	
956-1	S10073	GB/T 80	内六角凹端紧定螺钉M4×16(发黑)	0	0	1	1	
956-2	N01103	GB/T 6170	六角螺母M4	0	0	1	1	
956-3	155226009	9618-956-3	限位柱	0	0	1	1	
956-4	155227004	335-140	栓销弹簧	0	0	1	1	
956-5	S10080	GB/T 80	内六角凹端紧定螺钉M5×6	0	0	1	1	
956-6	S10074	GB/T 80	内六角凹端紧定螺钉M4×4	0	0	1	1	
957	155212038	9618-957A	倒缝把手座	0	0	1	1	
957-1	S12029	GB/T 70.3	内六角沉头螺钉M5×10	0	0	2	2	
957-2	S05938	GB/T 70.1	内六角圆柱头螺钉M3×14	0	0	2	2	
957-3	001151	GB/T 3452.1	O型橡胶密封圈8×1.8	0	0	1	1	
961	155008007	9910-250G	定环	0	0	1	1	
961-1	1550NS14001	9910-094	内六角凹端紧定螺钉	0	0	2	2	
964	155202019	9618-964	倒缝把手轴	0	0	1	1	
B0101	950800219	T6-ZJ01	倒缝把手组件部装	0	0	1	1	
965B-01	155744001	S5-0965-01	倒缝把手上盖	0	0	1	1	
965B-02	15574400200	S5-0965-02	旋转把手组件	0	0	1	1	
965B-03	155226010	9618-965B-03	固定销	0	0	1	1	
965B-04	155227011	9618-965B-04	压簧	0	0	1	1	
965B-05	155208001	591-239	锁圈	0	0	1	1	
965B-06	S10074	GB/T 80	内六角凹端紧定螺钉M4×4	0	0	1	1	
965B-07	155209020	9618-965B-07	钢珠(Sφ8)	0	0	1	1	
965B-08	N01105	GB/T 6170.1	六角螺母M3	0	0	2	2	
965B-09	W01144	GB/T 95	平垫圈M3	0	0	1	1	
965B-10	S17902	IS07380-2-2011	内六角圆头带垫螺钉M3×16(镀镍)	0	0	1	1	
966B	155505009	T6-966	倒缝摆杆	0	0	1	1	
966-1	S05951	GB/T 70.1	内六角圆柱头螺钉M5×10	0	0	1	1	
966-2	S04234	GB/T818	复合槽螺钉 M4×14	0	0	2	2	
966-3	W01145	GB/T 95	平垫圈M4(发黑)	0	0	2	2	
966-4	N01103	GB/T 6170.1	六角螺母M4	0	0	2	2	
969B	15523001300	591-562	点动开关	0	0	1	1	

02 壓棒機構 PRESSER FOOT BAR MECHANISM

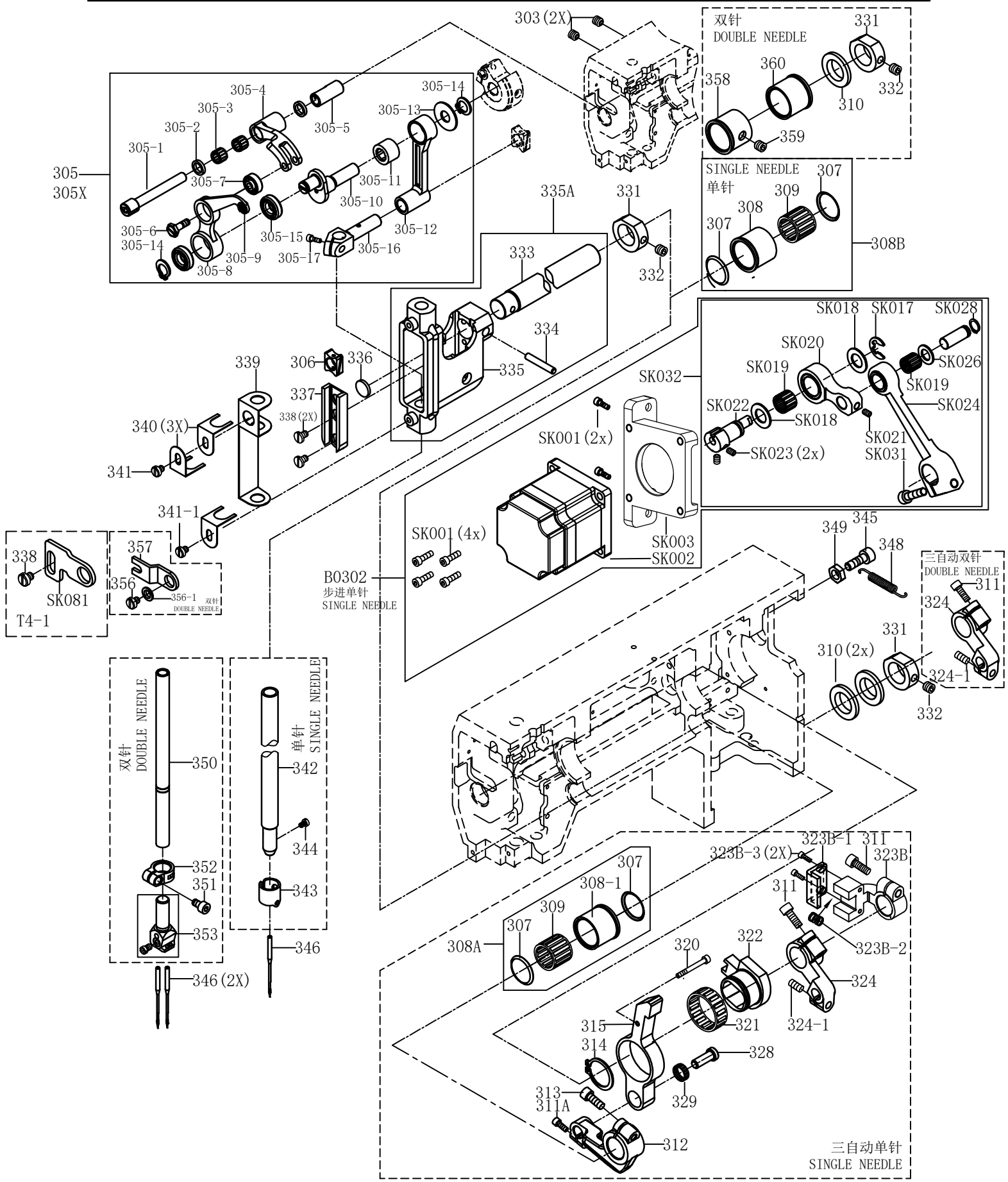


02. 压棒机构零件明细 Presser foot bar mechanism

序号 NO.	件号 Part No.	零件图号 Part drawing No.	零部件名称PartName	单台数量Art.				备注
				T3-1C	T3-2C	T4-1C	T4-2C	
201	1550NS11002	9910-119	一字无头螺丝	1	1	0	0	
202	155211005	9910-118	一字无头调压螺丝	1	1	0	0	
203	155212009	9910-117	弹片压板	1	1	0	0	
204	155003001	9910-124	压棒上套管	1	1	0	0	
205	S10080	GB/T 80	内六角凹端紧定螺钉M5×6	1	1	0	0	
201-1	155544001	S7-0205	压脚调压旋钮	0	0	1	1	
202-1	1555NS16001	S7-0202	调压旋钮螺母	0	0	1	1	
203-1	155527001	S7-0203	压脚压簧	0	0	1	1	
205-1	S10079	GB/T 78	内六角锥端紧定螺钉M5×5	1	1	1	1	
206	155001001	9910-126	压棒固定座	1	1	1	1	
207	1550NS14001	9910-094	内六角凹端紧定螺钉	2	2	2	2	
208	155003002	9910-127	压棒下套管	1	1	1	1	
210	155009001	9910-133	导轨棒	1	1	1	1	
210-1	S10081	GB/T 80	内六角凹端紧定螺钉M5×8	1	1	1	1	
211	155201004	591-211	轮前下座	1	0	1	0	
212	155201005	9910-050	轮前连接座	1	1	1	1	
213	1550NS11012	9910-051	一字圆柱头螺丝	1	1	1	1	
214	155027001	9910-130	弹簧	1	1	1	1	
215	155009002	9910-131	顶针座	1	1	1	1	
216	155228010	9922BFT-216	垫片	1	1	1	1	
217	1552NS12002	9910-132	外六角螺丝	1	1	1	1	
218	155202001	9922BFT-02-218	压棒	1	0	1	0	
218-1	1550NS15001	9922BFT-218-1	螺钉	1	0	1	0	
219	1550NS11003	9910-121	一字圆柱头螺丝	1	1	1	1	
220	155027002	9910-122	弹簧	1	1	1	1	
221	155004001	9910-123	沙拉心座组	1	1	1	1	
222	S10080	GB/T 80	内六角凹端紧定螺钉M5X6	1	1	1	1	
223	930000148	9910-114	压棒提杆	1	1	1	1	喷漆
224	155203001	9922-02-224	压棒提杆套管	1	1	1	1	
226	155201006	591-226	压棒提升器	1	1	1	1	
228A	155002001	9910-148	压脚长轴	1	1	1	1	
228-1	H03066	GB/T 894.1	轴用挡圈 12	1	1	1	1	
229	155028001	9910-147-1	调整垫片(2.3mm)	1	1	1	1	
231	155012001	9910-143	弹簧固定板	1	1	1	1	
232	155227003	801-076	离合拉簧	1	1	1	1	
233	155012002	9910-145	弹簧勾板	1	1	1	1	
234	155227001	9910-120	脚弓连接杠杆	1	1	1	1	
235	S05952	GB/T 70.1	内六角圆柱头螺钉M5×12	2	2	2	2	
236	S12031	GB/T 79	内六角圆柱端紧定螺钉M6×30	1	1	1	1	
236-1	S09157	GB/T 79	内六角圆柱端紧定螺钉M6×35	1	1	1	1	
237	N01104	GB/T 6170.1	六角螺母M6	2	2	2	2	
238	H05026	GB/T 896	开口挡圈4	1	1	1	1	
239	S05967	GB/T 70.1	内六角圆柱头螺钉M6×8	1	1	1	1	
240	155004003	9910-147	上下输送臂	1	1	1	1	
241	155202002	591-224	压棒提杆轴	1	1	1	1	
242	155208001	591-239	锁圈	1	1	1	1	
243	S10074	GB/T 80	内六角凹端紧定螺钉M4×4	1	1	1	1	
244	S10080	GB/T 80	内六角凹端紧定螺钉M5×6	2	2	2	2	
246	155211012	9618-246	线夹R-16.2	1	1	1	1	
247	W01145	GB/T 95	平垫圈M4(发黑)	2	2	2	2	
248	S05949	GB/T 70.1	内六角圆柱头螺钉M4×8(发黑)	2	2	2	2	
249	155211010	591-857	油管护架	1	1	1	1	
250	155202020	9910-125	压棒(双针)	0	1	0	1	
251	155303001	9920-128-1	送料轮前上座(双针)	0	1	0	1	
252	S10080	GB/T 80	内六角凹端紧定螺钉M5×6	0	1	0	1	
253	155301003	9920-129-1	上送料轮钱下座(双针)	0	1	0	1	
254	155301005	591-254	双针带护手靠边	0	1	0	1	
255	1553NS11002	9910-017	一字圆柱头螺丝	0	1	0	1	

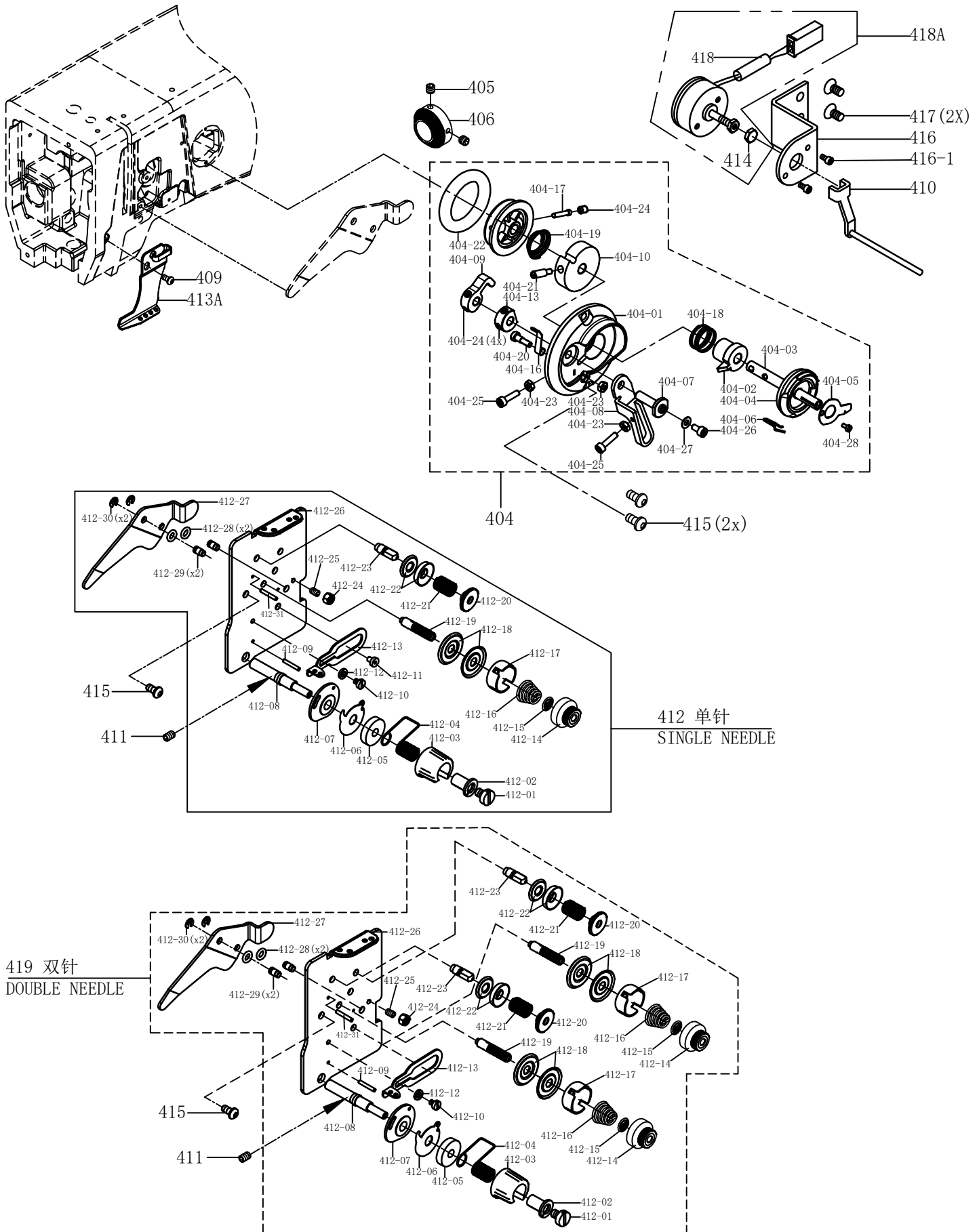
03 天平及针棒摇动台机构

TAKE-UP LEVER & NEEDLE BAR ROCKING MECHANISM



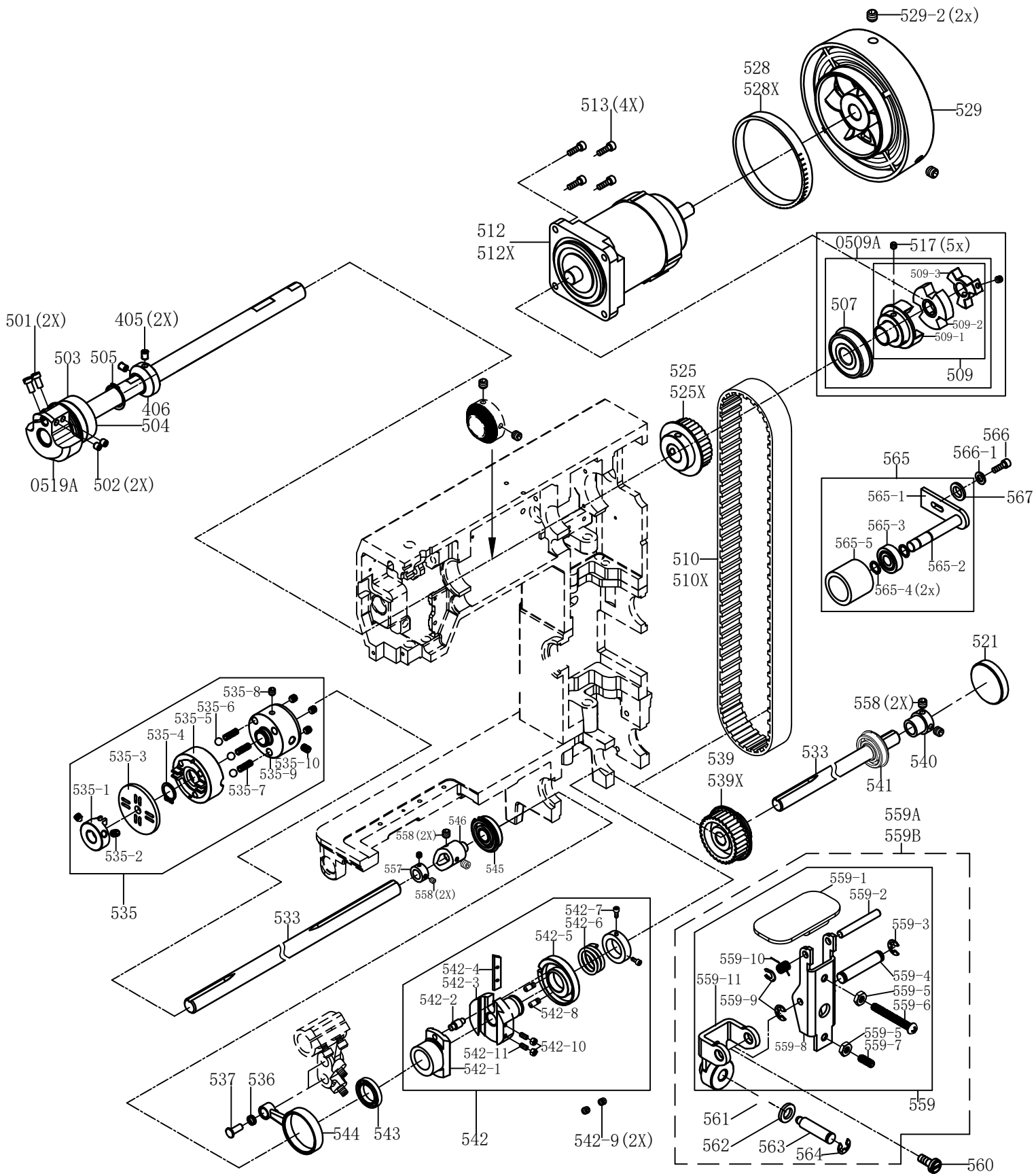
03. 天平及针棒摇动台机构三自动（一）零件明细 Take-up lever & needle bar rocking mechanism								
序号 NO.	件号 Part No.	零件图号 Part drawing No.	零部件名称PartName	单台数量Art.				备注
				T3-1C	T3-2C	T4-1C	T4-2C	
303	S10081	GB/T 80	内六角凹端紧定螺钉M5×8	2	2	2	2	
305	15523800200	591-305-00	单针天秤组件(委外)	1	0	1	0	
305X	15523800100	591-305	天秤组件(双针)(委外)	0	1	0	1	
306	155009003	9910-086	针棒滑块	1	1	1	1	
308A	15512400100	9910-109A	培林套管组件(Φ23)	1	0	1	0	
308B	15512400200	9922BFT-308A	培林套管组件(Φ24)	1	0	1	0	
310	155012008	9910-168	垫片(2.0mm)	0	2	0	2	
311A	S05952	GB/T 70.1	内六角圆柱头螺钉M5×12	1	0	0	0	
311	S05964	GB/T 70.1	内六角圆柱头螺钉M6×16(发黑)	2	1	0	0	
312	155201007	591-312	针送支臂	1	0	0	0	
313	S05953	GB/T 70.1	内六角圆柱头螺钉M5×14	1	0	0	0	
314	H03070	GB/T 894.1	轴用挡圈 24	1	0	0	0	
315	155205012	591-315	凸轮连杆	1	0	0	0	
320	1552NS13006	591-320B	轴肩螺钉	1	0	0	0	
321	155024001	9910-159	滚针轴承(BN242810)	1	0	0	0	
322	155209001	591-322	滑块凸轮	1	0	0	0	
323B	155209008	591-323B	滑块凸轮导向座	1	0	0	0	
323B-1	155212010	591-323B-1	固定块	1	0	0	0	
323B-2	155227004	335-140	栓销弹簧	1	0	0	0	
323B-3	S17895	GB/T 70.2	内六角平圆头螺钉M3×6	2	0	0	0	
324	155201010	9922BFT-03-324	滑块凸轮摆杆	1	1	0	0	
324-1	S10080	GB/T 80	内六角凹端紧定螺钉M5×6	1	1	0	0	
SK032	15550500300	S7-0301	摆针连杆组件	0	0	1	1	
SK003	155501018	T4-SK003	针摆电机座	0	0	1	1	
SK002	155530016	T6-SK002-QX	针摆电机(二代)	0	0	1	1	
SK001	S05952	GB/T70.1	内六角圆柱头螺钉M5×12	0	0	6	6	
328	155026001	9910-136	固定(短)销	1	0	0	0	
329	155024002	9910-137	滚针轴承(BN081110)	1	0	0	0	
331	155008001	9910-106	固定环	1	1	1	1	
332	1550NS14001	9910-094	内六角凹端紧定螺钉	1	1	1	1	
335A	15520101100	9910-03-00	针棒座组件(镶套)	1	1	1	1	
336	155023001	9910-087B	油棉	1	1	1	1	
337	155009004	9910-087	针棒连接器导槽	1	1	1	1	
338	1550NS11013	9910-088	一字圆柱头螺钉(厚)	2	2	3	2	
339	155023002	9910-101A	油棉	1	1	1	1	
340	155012017	9910-099	油棉压板	3	3	3	3	
341	1550NS11013	9910-088	一字圆柱头螺丝(厚)	1	1	1	1	
341-1	1550NS11019	9910-098	一字圆柱头螺丝(薄)	1	1	1	1	
342	155002002	9910-077	单针针棒	1	0	1	0	
343	155012004	9910-079	针棒夹环	1	0	1	0	
344	1557NS11003	9910-078	机针螺钉(进口)	1	0	1	0	
345	S05952	GB/T 70.1	内六角圆柱头螺钉M5×12	1	0	0	0	
346	155217001		机针(INDP×5#16)	1	2	1	2	
348	155227002	9922-232C	拉簧	1	0	0	0	
349	N01106	GB/T 6170.1	六角螺母M5	1	0	0	0	
350	155002003	9910-080	双针针棒	0	1	0	1	
351	S05949	GB/T 70.1	内六角圆柱头螺钉M4×8(发黑)	0	1	0	1	
352	155008002	9910-082	针棒套环	0	1	0	1	
353	15531700300	591-353	针榴(金和2.4)	0	1	0	1	
356	1550NS11007	9910-001	一字半圆头螺丝M5×8	0	1	0	1	
356-1	W01146	GB/T 95	平垫圈M5	0	1	0	1	
357	155012005	9910-097	针棒座固定板	0	1	0	1	
SK081	155509004	91218-SK081	针摆限位块	0	0	1	0	
358	155303002	9922BFT-358	摆针轴左套管	0	1	0	1	
359	S10089	GB/T 80	内六角凹端紧定螺钉M6×12	0	1	0	1	
360	155003005	9910-092	摆针轴右套管	0	1	0	1	

04 缝线压力调整机构 UPPER THREAD TENSION REGULATION MECHANISM



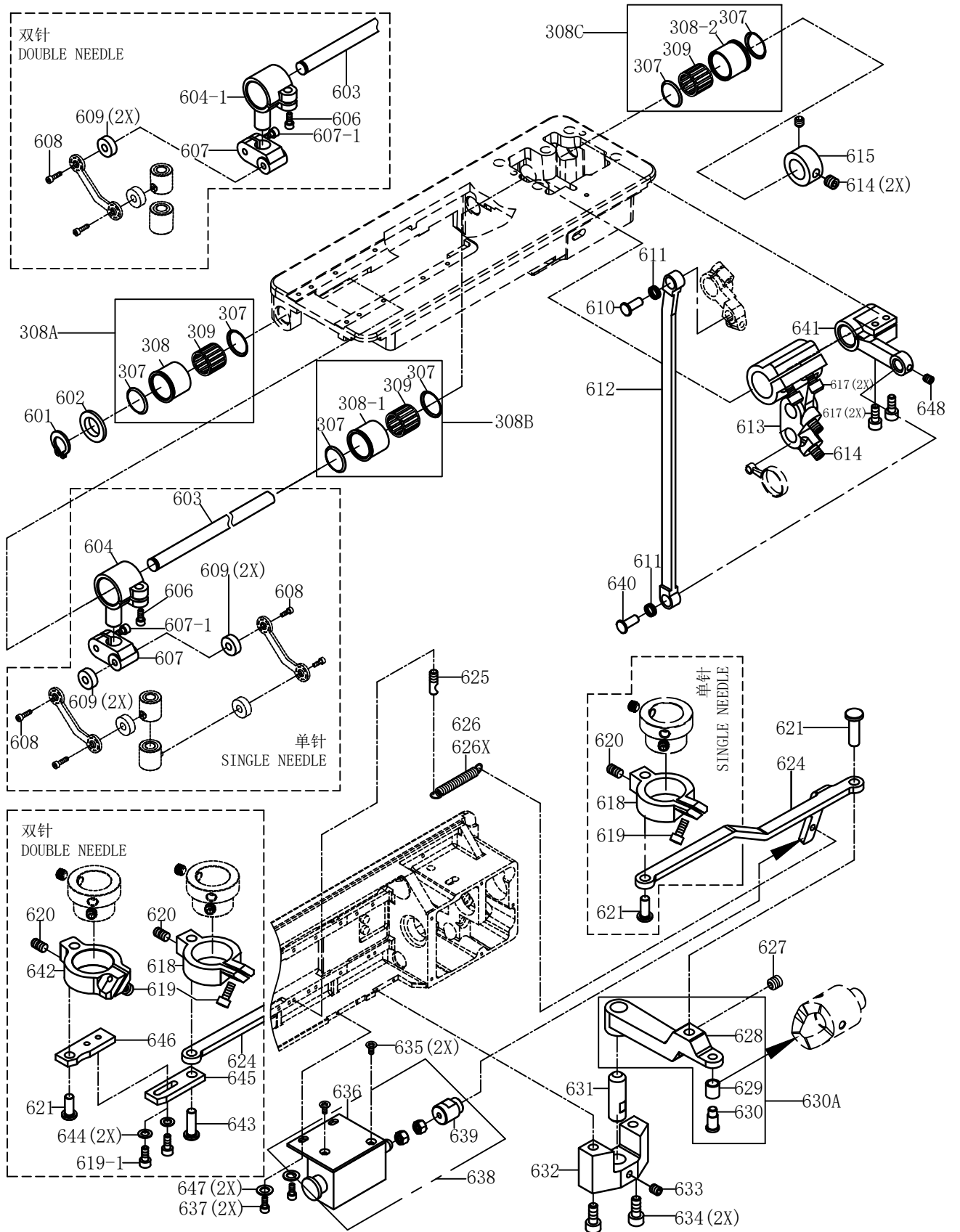
04. 缝线压力调整机构零件明细 Upper thread tension regulation mechanism								
序号 NO.	件号 Part No.	零件图号 Part drawing No.	零部件名称PartName	单台数量art				备注
				T3-1C	T3-2C	T4-1C	T4-2C	
404	15521303800	9618-404B	打线器组件	1	1	1	1	
405	S10086	GB/T 80	内六角凹端紧定螺钉M6×8	2	2	2	2	
406	155208003	591-406B	锥形传动轮	1	1	1	1	
409	S17884	GB/T 70.2	内六角平圆头螺钉M5×10(镀镍)	1	1	1	1	
410	15521201400	591-410	松线销组件	1	1	1	1	
411	S10081	GB/T 80	内六角凹端紧定螺钉M5×8	1	1	1	1	
412	15551201000	T4-591-412	单针沙拉组件	1	0	1	0	
413A	155213003	9618-413B	过线板	1	1	1	1	
415	S17883	GB/T70.2	内六角盘头螺钉M4×8(镀镍)	3	3	3	3	
416	155212015	591-416	松线阀座	1	1	1	1	
416-1	S05940	GB/T 70.1	内六角圆柱头螺钉M3×5(发黑)	2	2	2	2	
418A	15523001800	591-418A	松线电磁阀组件	1	1	1	1	
417	S12029	GB/T 70.3	内六角沉头螺钉M5×10	2	2	2	2	
419	15561200100	T4-591-419	双针沙拉组件	0	1	0	1	

05 上轴、主轴传动机构 UPPER & MAIN SHAFT TRANSMISSION MECHANISM



05. 上轴及主传动机构零件明细 Upper & main shaft transmission mechanism								
序号 NO.	件号 Part No.	零件图号 Part drawing No.	零部件名称PartName	单台数量art				备注
				T3-1C	T3-2C	T4-1C	T4-2C	
501	1557NS11001	9910-223	一字圆柱头螺丝M5×10	2	2	2	2	
502	1550NS14001	9910-094	内六角凹端紧定螺钉M6×0.75×6	2	2	2	2	
503	B02018		轴承(60/22ZZNR)	1	1	1	1	
504	B04021		轴承(60/22ZZ)	1	1	1	1	
505	H03035	GB/T 894.1	轴用弹性挡圈22	1	1	1	1	
509	15570300600	S5-0509A	联轴器组件(含轴承)	1	1	1	1	
510	155235019	591-567	专用上同步带	1	0	1	0	
510X	155735005	S5-567A	同步带(加宽)	0	1	0	1	
512	15573300100	9922-512A-K	电机(750W)	1	0	1	0	
512X	15573300200	9922-512B-K	电机(750W增强型)	0	1	0	1	
513	S05955	GB/T 70.1	内六角圆柱头螺钉M5×20	4	4	4	4	
517	S10092	DIN916	内六角凹端紧定螺钉M6×0.75×8	5	5	5	5	
519A	15571000100	S5-0519A	凸轮组件	1	1	1	1	
521	155211026	9910-186	保护盖	1	1	1	1	
525X	155235014	591-515	齿形带轮(上)	1	0	1	0	
525	15573500300	S5-0531ZJ	上齿形带轮(加宽)组件	0	1	0	1	
528X	155311003	9910-184-2	双针缝目指示环	0	1	0	0	
528	155203026	9910-184-1	单针缝目指示环	1	0	0	0	
529	930000614	TY9618-529C	手轮(喷漆) TTY灰	1	1	1	1	喷漆
529-2	S10086	GB/T 80	内六角凹端紧定螺钉M6×8	2	2	2	2	
533	155202018	JK-6691-533	万向连接轴(长)	1	1	1	1	
535	15520101400	591-526	离合器组件	1	1	1	1	
536	155024002	9910-137	滚针轴承(BN081110)	1	1	1	1	
537	155026002	9910-160C	固定销(26)	1	1	1	1	
539X	155235016	591-537	齿形带轮(下)	1	0	1	0	
539	15573500400	S5-0532ZJ	下齿形带轮(加宽)组件	0	1	0	1	
540	155003007	9910-193	轴承套管(右)	1	1	1	1	
541	155024006	9910-188	滚珠轴承(BB6203ZZNR)	1	1	1	1	
542	15500100300	9910-203	凸轮组件	1	1	0	0	
542-9	S10086	GB/T 80	内六角凹端紧定螺钉M6×8	2	2	0	0	
543	155024014	9910-201	滚珠轴承(BB6906ZZ)	1	1	0	0	
544	155005002	9910-202	连杆	1	1	0	0	
545	155024013	9910-191	滚珠轴承(BB6202ZZNR)	1	1	1	1	
546	155201015	591-545	剪线凸轮	1	1	1	1	
557	155208005	591-855	定环	1	1	1	1	
558	S10080	GB/T 80	内六角凹端紧定螺钉M5×6	6	6	6	6	
559A	15521209200	591-501	送料调整按钮组件(宝蓝色)	1	1	0	0	
560	S05943	GB/T 70.1	内六角圆柱头螺钉M4×10	1	1	0	0	
565	15550900300	S7-0505	张紧轮组件	1	1	1	1	
566	S05952	GB/T 70.1	内六角圆柱头螺钉M5×12	1	1	1	1	
566-1	W02001	GB/T 93	弹簧垫圈M5	1	1	1	1	
567	W01146	GB/T 95	平垫圈M5	1	1	1	1	

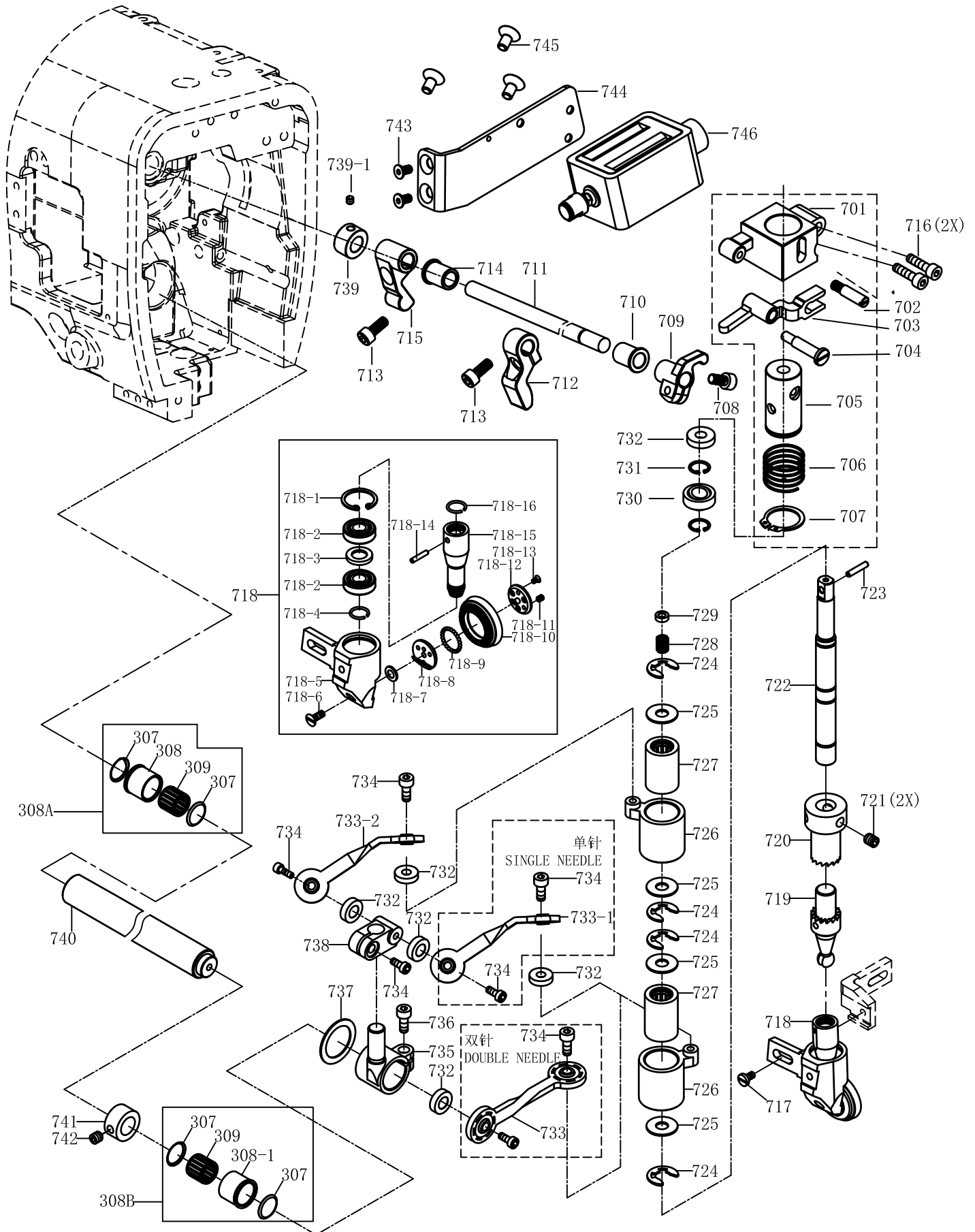
06 下送料、剪线机构 LOWER FEED & THREAD TRIMMING MECHANISM



06. 下送料及剪线机构零件明细 Lower feed & thread trimming mechanism								
序号 NO.	件号 Part No.	零件图号 Part drawing No.	零部件名称PartName	单台数量art				备注
				T3-1C	T3-2C	T4-1C	T4-2C	
308A	15512400100	9910-109A	培林套管组件(Φ23)	1	1	0	0	
308B	15512400200	9922BFT-308A	培林套管组件(Φ24)	1	1	0	0	
308C	15520300300	9910-166	培林套管组件(Φ25)	1	1	0	0	
601	H03067	GB/894.1	轴用挡圈15	1	1	0	0	
602	155012008	9910-168	垫片(2.0mm)	1	1	0	0	
603	155202006	591-603	送料轴	1	1	0	0	
604	155004005	9910-155	万向连接头	1	0	0	0	
604-1	155004006	9910-169	万向连接头	0	1	0	0	
606	S05952	GB/T 70.1	内六角圆柱头螺钉M5×12	1	1	0	0	
607	155004007	9910-152	万向连接座	1	1	0	0	
607-1	S05943	GB/T 70.1	内六角圆柱头螺钉M4×10	1	1	0	0	
608	1550NS11016	9910-040	内六角圆柱头螺钉	2	1	0	0	
609	155023003	9910-042	油棉垫	2	1	0	0	
610	155026002	9910-160C	固定销(26)	1	1	0	0	
611	155024002	9910-137	滚针轴承(BN081110)	2	2	0	0	
612	155005003	9910-138	连杆	1	1	0	0	
613	155204001	JK-6691-613	左单向输送支臂	1	1	0	0	
614	1550NS14001	9910-094	内六角凹端紧定螺钉M6×0.75×6	3	3	0	0	
615	155008004	9910-093	固定环	1	1	0	0	
617	S05954	GB/T 70.1	内六角圆柱头螺钉M5×16(发黑)	4	4	0	0	
618	155204003	591-620-1	剪线摆杆架	1	1	1	1	
619	S05943	GB/T 70.1	内六角圆柱头螺钉M4×10	1	2	1	2	
619-1	S05943	GB/T 70.1	内六角圆柱头螺钉M4×10	0	2	0	2	
620	S10080	GB/T 80	内六角凹端紧定螺钉M5×6	1	2	1	2	
621	155226004	591-623	摆杆销(短)	2	3	2	3	
624	155212018	591-626	拉杆	1	1	1	1	
625	155226005	591-231	拉簧销	1	1	1	1	
626	155227005	591-628	拉簧(单针)	1	0	1	0	
626X	155327001	591-628S	拉簧(双针)	0	1	0	1	
627	S05959	GB/T 80	内六角圆柱头螺钉M5×8	1	1	1	1	
630A	15520400800	591-630A	离合器臂组件	1	1	1	1	
631	155202007	591-633	离合器轴	1	1	1	1	
632	155209010	591-634	剪线座	1	1	1	1	
633	S05959	GB/T 70.1	内六角圆柱头螺钉M5×8	1	1	1	1	
634	S05957	GB/T 70.1	内六角圆柱头螺钉M5×30	2	2	2	2	
635	S12026	GB/T 70.3	内六角沉头螺钉M4×6(发黑)	2	2	2	2	
636	155212019	591-638	电磁铁固定板	1	1	1	1	
637	S05951	GB/T 70.1	内六角圆柱头螺钉M5×10(发黑)	2	2	2	2	
638/639	15523000600	591-640ZJ	剪线电磁组件	1	1	1	1	
640	155226014	9922BFT-160	固定销(22)	1	1	0	0	
641	155204004	9910-165	右单向输送支臂	1	1	0	0	
642	155205005	591-645-1	双针剪线左摆杆	0	1	0	1	
643	155226006	591-623-1	摆杆销	0	1	0	1	
644	W01145	GB/T 95	平垫圈M4(发黑)	0	2	0	2	
645	155212020	591-643	切线连接块一	0	1	0	1	
646	155212021	591-642	切线连接块二	0	1	0	1	
647	W01146	GB/T 95	平垫圈M5	2	2	2	2	
648	S10078	GB/T 80	内六角凹端紧定螺钉M5×4(发黑)	1	1	1	1	

07.1 轮钱、上边心机构 (V1标配) (被动送料)

ROLLER PRESSER FOOT & UPPER SIDE SHAFT MECHANISM

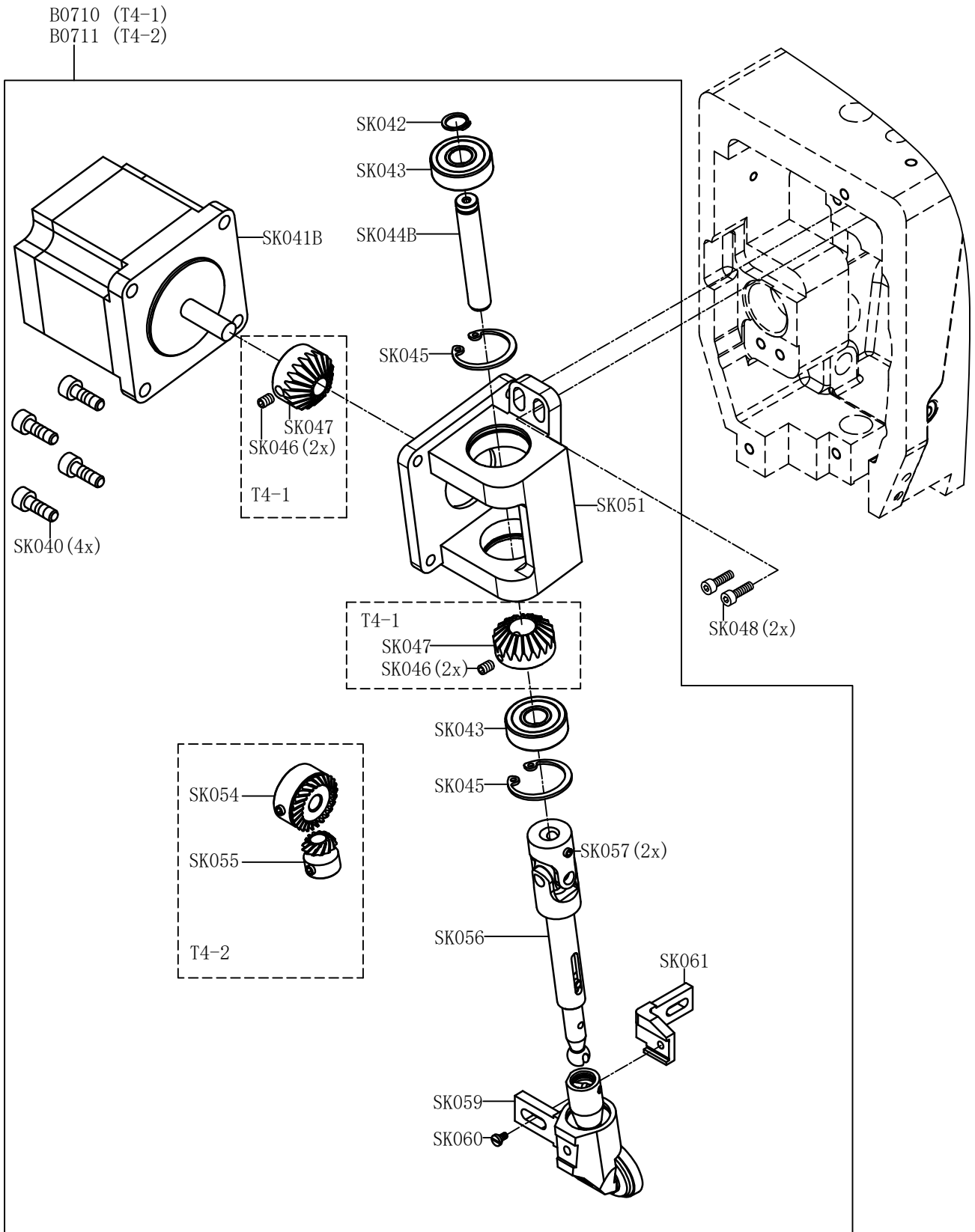


07.1. 轮钱及上边心机构零件明细 V1 Roller presser foot & upper side shaft mechanism V1								
序号 NO.	件号 Part No.	零件图号 Part drawing No.	零部件名称PartName	单台数量art				备注
				T3-1C	T3-2C	T4-1C	T4-2C	
308A	15512400100	9910-109A	培林套管组件(Φ23)	1	1	0	0	
308B	15512400200	9922BFT-308A	培林套管组件(Φ24)	1	1	0	0	
701	150009027	9608-SDF008	轮钱倒针座	1	1	0	0	
702	150026041	9608-SDF009	轮钱倒缝摆杆销	1	1	0	0	
703	150004055	9608-SDF007	轮钱倒缝摆杆	1	1	0	0	
704	150003040	9608-SDF010	轮钱倒缝摆杆转轴	1	1	0	0	
705	150009028	9608-SDF011	万向培林座	1	1	0	0	
706	9608-SDF012	150027017	压簧	1	1	0	0	
707	H03069	GB/T 894.1	轴用挡圈M20	1	1	0	0	
708	S05951	GB/T70.1	内六角圆柱头螺钉M5×10	1	1	0	0	
709	150012092	9608-SDF006	轮钱倒缝压板	1	1	0	0	
710	155203119	9608-SDF014	拨块轴前套	1	1	0	0	
711	150003039	9608-SDF004	摆杆轴	1	1	0	0	
712	150004054	9608-SDF002	上倒缝电磁铁摆杆	1	1	0	0	
713	S05952	GB/T70.1	内六角圆柱头螺钉M5×12	2	1	0	0	
714	155203120	9608-SDF015	拨块轴后套	1	1	0	0	
715	150004053	9608-SDF001	针摆摆杆	1	0	0	0	
716	S05966	GB/T 70.1	内六角圆柱头螺钉M6×35	2	2	0	0	
717	1550NS11012	9910-051	一字圆柱头螺丝	1	1	0	0	
718	15522500300	591-718	轮钱组件(直径28)	1	1	0	0	
719	155225004	591-719	轮钱倒针下离合器	1	1	0	0	
720	155225005	591-720	轮钱倒针上离合器	1	1	0	0	
721	1550NS14001	9910-094	内六角凹端紧定螺钉	2	2	0	0	
722	155202008	591-722	滚轮联接轴上节(配国产单向轴承)	1	1	0	0	
723	P03056	GB/T 879.1	弹性销3×10	1	1	0	0	
724	H05913	GB/T 896-86	开口挡圈 8(E型)	4	4	0	0	
725	155012011	9910-038	调整垫片	4	4	0	0	
726	155024009	9910-043	单向培林座	2	2	0	0	
727	155024010	9910-039	单向轴承(BN061014)-国产	2	2	0	0	
728	155227010	591-728	压簧	1	1	0	0	
729	155212023	591-729	垫圈	1	1	0	0	
730	155024011	9910-035	万向培林GE8E	1	1	0	0	
731	155012013	9910-036	C行扣环	2	2	0	0	
732	155023003	9910-042	油棉垫	5	5	0	0	
733	155005005	9910-041	万向连杆	0	1	0	0	
733-1	155205002	9910-041A	万向连杆A	1	1	0	0	
733-2	155205003	9910-041B	万向连杆B	1	0	0	0	
734	S05943	GB/T 70.1	内六角圆柱头螺钉M4×10	4	4	0	0	
735	155004005	9910-155	万向连接头	1	1	0	0	
736	S05952	GB/T 70.1	内六角圆柱头螺钉M5×12	1	1	0	0	
737	155012008	9910-168	垫片(2.0mm)	1	1	0	0	
738	155004007	9910-152	万向连接座	1	1	0	0	
739	155203125	T3-SDF005	固定环(含螺丝)	0	1	0	0	
739-1	S10074		M4×4	0	1	0	0	
740	155202009	591-740	上边心轴	1	1	0	0	
741	155008001	9910-106	固定环	1	1	0	0	
742	1550NS14001	9910-094	内六角凹端紧定螺钉	1	1	0	0	
743	S12027	GB/T70.3-2000	内六角沉头螺钉M4×8	2	2	0	0	
744	150012091	9608-SDF003	电磁铁固定板	1	1	0	0	
745	S12026	GB/T70.3-2000	内六角沉头螺钉M4×6	3	3	0	0	
746	15523001900	591-330AZJ	针摆电磁铁组件	1	1	0	0	

零件圖冊 / PART LIST

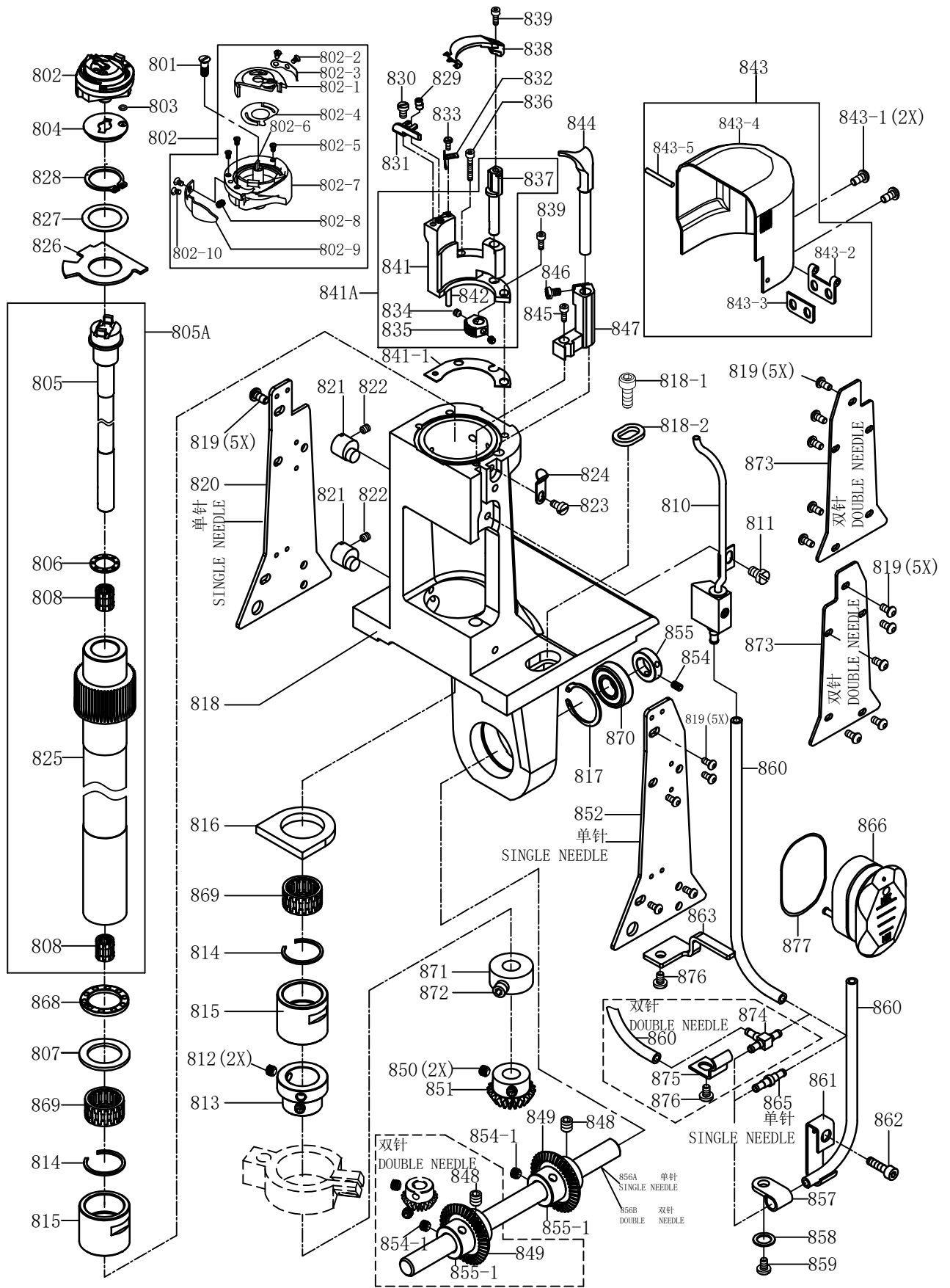
07.2 T4輪前、倒針機構

ROLLER PRESSER FOOT & REVERSE STITCHING MECHANISM



07.2. T4轮钱、倒针机构零件明细 ROLLER PRESSER FOOT & REVERSE STITCHING MECHANISM								
序号 NO.	件号 Part No.	零件图号 Part drawing No.	零部件名称PartName	单台数量art				备注
				T3-1C	T3-2C	T4-1C	T4-2C	
B0710	950800236	S7-91-ZJ04	S7单针轮钱部装	0	0	1	0	
B0711	950800223	T6-ZJ03	双针轮钱部装	0	0	0	1	
SK046	S10080	GB/T 80-2000	内六角圆柱头螺钉M5*6	0	0	4	0	
SK047	155225007	TY591-919S	锥形齿轮	0	0	2	0	
SK056	15580500300	TY91218-SK056	万向联轴器组件	0	0	1	1	
SK057	S10074	GB/T 80	内六角凹端紧定螺钉M4×4	0	0	2	2	
SK059	15522500300	TY591-718	轮钱组件/30中号/白色	0	0	1	1	
SK060	1550NS11012	TY9910-051	一字圆柱头螺丝	0	0	1	1	
SK061	155201005	TY9910-050	轮钱连接座	0	0	1	1	
SK040	S05952	GB/T70. 1	内六角圆柱头螺钉M5×12	0	0	4	4	
SK041B	155833002	TY9658-SK041-QX-60	上下送料电机	0	0	1	1	
SK042	H05914	GB/T896	DIN 6799 开口挡圈5	0	0	1	1	
SK043	B04089	GB/T276	滚珠轴承(607Z)	0	0	2	2	
SK044B	155802002	TY9658-SK044B	轴	0	0	1	1	
SK045	H01109	GB893. 1	孔用挡圈19	0	0	2	2	
SK051	155801001	TY9658-SK051-60	上送料电机座	0	0	1	1	
SK054	155825001	TY9658-SK054	上送料大齿轮	0	0	0	1	
SK055	155225011	TY9910-276	送料小齿轮	0	0	0	1	
SK048	S05952	GB/T70. 1	内六角圆柱头螺钉M5×12	0	0	2	2	

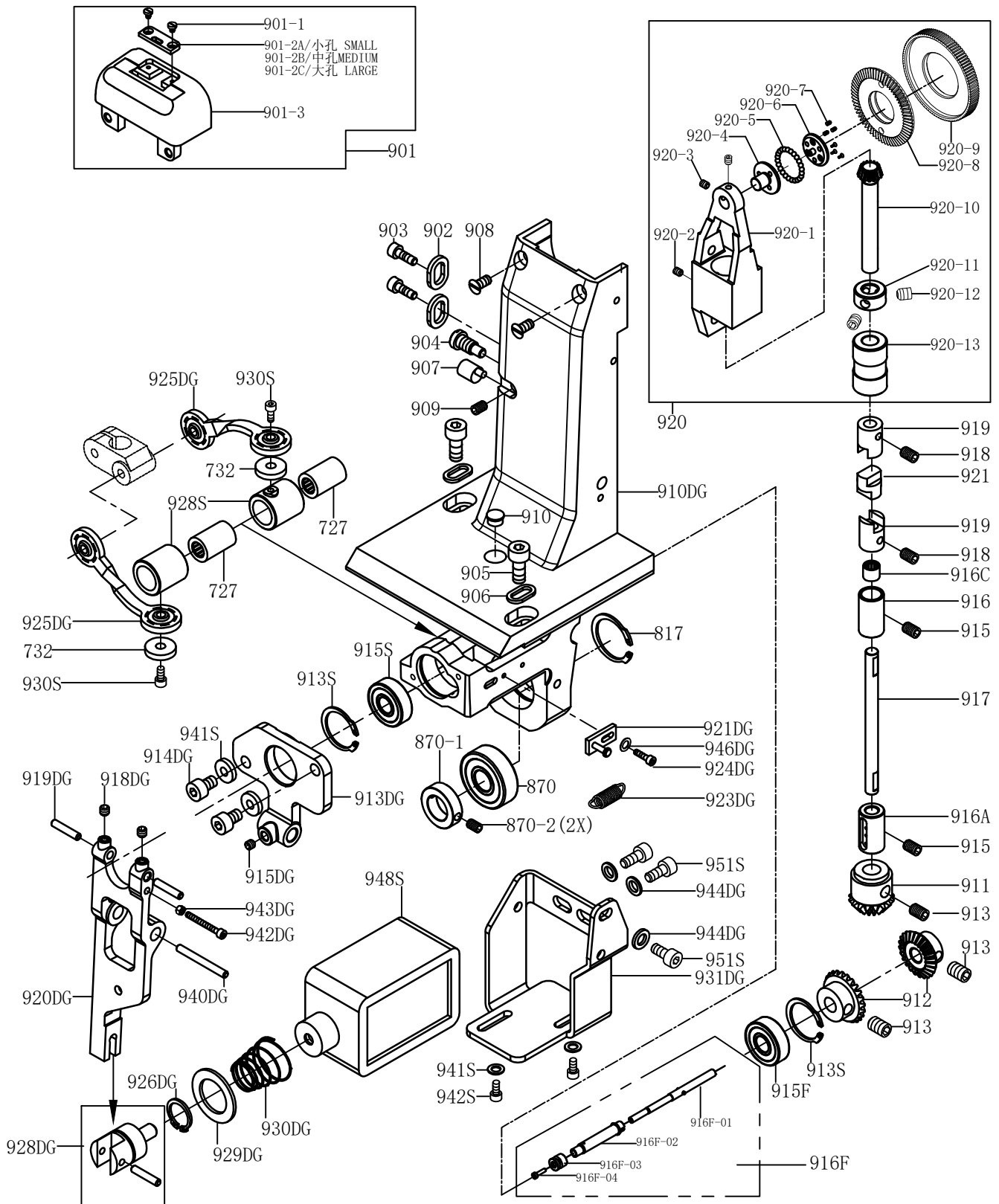
08 右边座机构 RIGHT SIDE BRACKET MECHANISM



08. 右边座机构零件明细 Right side bracket mechanism

序号 NO.	件号 Part No.	零件图号 Part drawing No.	零部件名称PartName	单台数量art				备注
				T3-1C	T3-2C	T4-1C	T4-2C	
801	1550NS11014	9910-243	一字沉头螺丝	1	1	1	1	
802	15521800300	591-802	旋梭组件(德鹰PF571-1)	1	1	1	1	
803	001154	591-803	密封圈	1	1	1	1	
804	155209013	591-804	大釜护盖	1	1	1	1	
805A	15520201400	591-805D	单针釜轴套管组件	1	1	1	1	
807	155228002	591-807	轴承垫片	1	1	1	1	
810	15522100200	591-810	油管(组件)	1	1	1	1	
811	1550NS11013	9910-088	一字圆柱头螺丝M4×6	1	1	1	1	
812	1550NS14001	9910-094	内六角凹端紧定螺钉	2	2	2	2	
813	155208002	591-813-1	套管下紧圈	1	1	1	1	
814	155229001	591-814	卡簧	2	2	2	2	
815	155203009	591-815	釜轴套管	2	2	2	2	
816	155223001	591-816	油棉垫	1	1	1	1	
817	H01107	GB/T 893.1	孔用挡圈28	1	1	1	1	
818	930000057	591-818	单针边座	1	1	1	1	喷漆
818-1	S05964	GB/T 70.1	内六角圆柱头螺钉M6×16(发黑)	2	2	2	2	
818-2	155028002	9910-208-1	垫片(2.0mm)	2	2	2	2	
819	S17883	GB/T 70.2	内六角平圆头螺钉M4×8(镀镍)	10	10	10	10	
820	930000058	591-820	单针边盖板	1	0	1	0	喷漆
821	155026003	9910-261-1	调整销	2	2	2	2	
822	S10076	GB/T 80	内六角凹端紧定螺钉M4×6(发黑)	2	2	2	2	
823	1552NS11001	591-823	开槽圆柱头螺钉	1	1	1	1	
824	155212028	591-824	弹簧板	1	1	1	1	
826	155222001	591-826	橡皮垫	1	1	1	1	
827	155228003	591-827	垫片(0.2mm)	1	1	1	1	
828	H03069	GB/T 894.1	轴用挡圈20	1	1	1	1	
829	155226008	591-829	调节销	1	1	1	1	
830	1552NS11002	591-830	螺钉	1	1	1	1	
831	155219001	591-831	定刀	1	1	1	1	
832	155212029	591-832	弹片	1	1	1	1	
833	1552NS13005	591-833B	内六角圆柱头螺钉	1	1	1	1	
836	S05946	GB/T 70.1	内六角圆柱头螺钉M4×25	1	1	1	1	
838	155219002	591-838	动刀	1	1	1	1	
839	S05943	GB/T 70.1	内六角圆柱头螺钉M4×10	2	2	2	2	
841A	15520101900	591-835/837841/842	刀座组件	1	1	1	1	
841-1	155212030	591-841-1	刀座垫片(0.3mm)	1	1	1	1	
843	15521203100	591-843	单针大釜盖组件	1	1	1	1	
843-1	S17883	GB/T 70.2	内六角平圆头螺钉M4×8(镀镍)	2	2	2	2	
844	155202015	591-844	牛角	1	1	1	1	
845	S05944	GB/T 70.1	内六角圆柱头螺钉M4×12	1	1	1	1	
846	S05949	GB/T 70.1	内六角圆柱头螺钉M4×8(发黑)	1	1	1	1	
847	155209014	591-847	牛角固定座	1	1	1	1	
848	1550NS14001	9910-094	内六角凹端紧定螺钉	2	4	2	4	
849	155025003	9910-258	大齿轮	1	2	1	2	
850	1550NS14001	9910-094	内六角凹端紧定螺钉	2	2	2	2	
851	155025004	9910-257	小齿轮	1	1	1	1	
852	930000059	591-852	单针边盖板	1	0	1	0	
854	S10080	GB/T 80	内六角凹端紧定螺钉M5×6	2	2	2	2	
854-1	1550NS14001	9910-094	内六角凹端紧定螺钉	2	4	2	4	
855	155208005	591-855	定环	1	1	1	1	
855-1	155008006	9910-259	定环	1	1	1	1	
856A	155202016	9922BFT-856A	万向连接轴(短)	1	0	1	0	
856B	155202017	9922BFT-856B	万向连接轴(长)	0	1	0	1	
857	155211010	591-857	油管护架	1	1	1	1	
858	W01145	GB/T 95	平垫圈M4(发黑)	1	1	1	1	
859	S05949	GB/T 70.1	内六角圆柱头螺钉M4×8(发黑)	1	1	1	1	
860	155221006	591-860DS	油管	1	1	1	1	
	155221001	591-860S	油管	0	1	0	1	
861	155212033	591-861	线卡	1	1	1	1	
862	S05945	GB/T 70.1	内六角圆柱头螺钉M4×16	1	1	1	1	
863	155212034	591-863	护线架	1	1	1	1	
865	155236001	591-865	油管接头	1	0	1	0	
866	155211011	9618-866B	油镜	1	1	1	1	
868	155224013	591-868	平面轴承	1	1	1	1	
869	155224014	591-869	滚针轴承(BN202413)	2	2	2	2	
870	B01046	591-870	滚珠轴承(6001-2RZ/Z2)	1	1	1	1	
871	155208006	9922BFT-941DG	定环	1	1	1	1	
872	S09174	GB/T 80	内六角平端紧定螺钉M6×0.75×4	2	2	2	2	
873	930000060	591-873	双针边盖板	0	2	0	2	喷漆
874	155236002	591-874	油管接头 三通	0	1	0	1	
875	155212036	591-875	线卡	0	1	0	1	
876	S05949	GB/T 70.1	内六角圆柱头螺钉M4×8(发黑)	1	2	1	2	
877	001148	GB/T 3452.1	O型橡胶密封圈32×1	1	1	1	1	

09.1 單針中座機構 (V4) SINGLE NEEDLE CENTRAL BRACKET MECHANISM



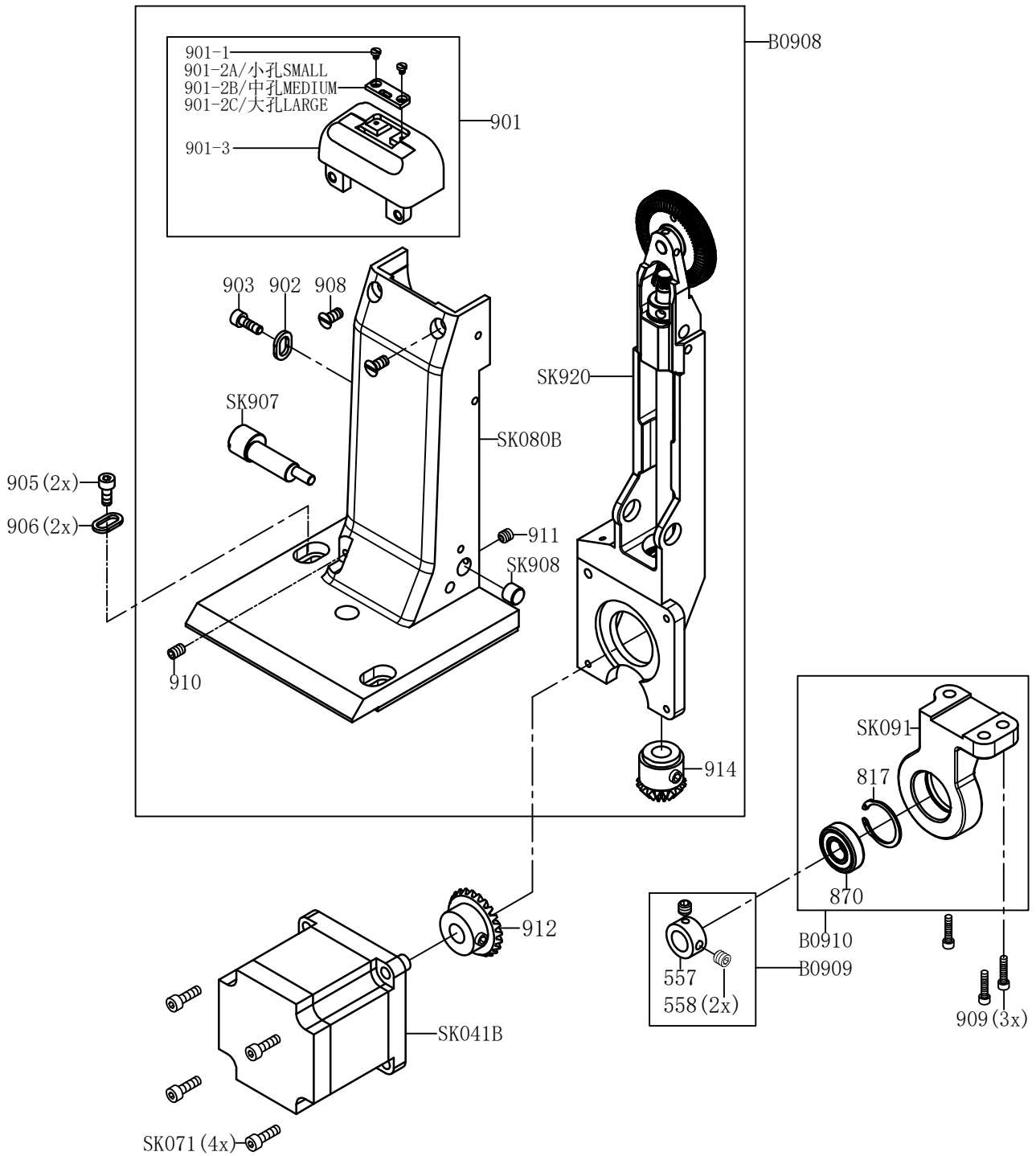
09.1. 单针中座机构零件明细 V4 Single needle central bracket mechanism V4

序号 NO.	件号 Part No.	零件图号 Part drawing No.	零部件名称PartName	单台数量art				备注
				T3-1C	T3-2C	T4-1C	T4-2C	
727	155724002	9910-039	单向轴承(BN061014)-德国INA	2	0	0	0	
732	155023003	9910-042	油棉垫	2	0	0	0	
817	H01107	GB/T 893.1	孔用挡圈28	1	0	0	0	
870	B01046	591-870	滚珠轴承(6001-2RZ/Z2)	1	0	0	0	
870-1	155208007	591-855-1	定环	1	0	0	0	
870-2	S10075	GB/T 80	内六角凹端紧定螺钉M4×5(发黑)	2	0	0	0	
901	15521500100	591-901-00	单针针板组件(中孔)	1	0	0	0	
902	155028002	9910-208-1	垫片(2.0mm)	2	0	0	0	
903	S05952	GB/T 70.1	内六角圆柱头螺钉M5×12	2	0	0	0	
904	1550NS11015	9910-209	一字圆柱头螺丝	1	0	0	0	
905	S05963	GB/T 70.1	内六角圆柱头螺钉M6×20(镀镍)	2	0	0	0	
906	155028002	9910-208-1	垫片(2.0mm)	2	0	0	0	
907	155026005	9910-210	调整销	1	0	0	0	
908	1552NS17002	591-908	沉头开槽螺钉(镀镍)	2	0	0	0	
909	S10077	GB/T 80-2000	内六角凹端紧定螺钉M4×8(发黑)	1	0	0	0	
910	155211039	591-133	油盖	1	0	0	0	
910DG	930000368	9922BFT-910DG	单针中座	1	0	0	0	
911	155725001	9922BFT-911DG	中座小齿轮	1	0	0	0	
912	155725002	9922BFT-912DG	中座大齿轮	2	0	0	0	
913	1550NS14001	9910-094	内六角凹端紧定螺钉	6	0	0	0	
913DG	155704003	9922BFT-913DG	摆杆座	1	0	0	0	
913S	155012014	9910-220	C型扣环	2	0	0	0	
914DG	S05943	GB/T 70.1	内六角圆柱头螺钉M4×10	2	0	0	0	
915	S10075	GB/T 80	内六角凹端紧定螺钉M4×5(发黑)	2	0	0	0	
915S	155024012	9910-221	滚珠轴承(BB608ZZ)	1	0	0	0	
915F	B04094	9922BFT-XW09	滚珠轴承(6900-ZZ)	1	0	0	0	
915DG	S10076	GB/T 80	内六角凹端紧螺钉M4×6(发黑)	1	0	0	0	
916	155203010	9922BFT-09-916	套管	1	0	0	0	
916A	155003009	9910-238	下套管	1	0	0	0	
916C	155224015	XH10-07-0596	滚针轴承(HK0709)	1	0	0	0	
916F	15572400300	9922BFT-916F	单向培林轴组件	1	0	0	0	
917	155002005	9910-236	中座轴	1	0	0	0	
918	S10078	GB/T 80	内六角凹端紧定螺钉M5×4(发黑)	4	0	0	0	
918DG	S05940	GB/T 70.1	内六角圆柱头螺钉M3×5(发黑)	2	0	0	0	
919	155009009	9910-234	轴连接器	2	0	0	0	
919DG	P01082	GB/T 119	圆柱销(原色)3×8	2	0	0	0	
920	15500900900	591-920	单针送金组件	1	0	0	0	
920DG	155704002	9922BFT-920DG	下倒缝摆杆	1	0	0	0	
921	155011005	9910-235	塑料接头	1	0	0	0	
921DG	155704004	9922BFT-921DG	拉簧固定座	1	0	0	0	
923DG	155727001	9922BFT-923DG	拉簧	1	0	0	0	
924DG	S05942	GB/T 70.1	内六角圆柱头螺钉M3×8	1	0	0	0	
925DG-1	155205002	9910-041A	万向连杆A	1	0	0	0	
925DG-2	155205003	9910-041B	万向连杆B	1	0	0	0	
926DG	H03068	GB/T 894.1	轴用挡圈16	1	0	0	0	
928S	155224016	591-928NA	(德国INA)单向培林座/NA	2	0	0	0	
928DG	155209005	591-713	摆杆连接块(含销)	1	0	0	0	
929DG	155212022	591-714	垫片(1.5mm)	1	0	0	0	
930S	1557NS11001	9910-223	一字圆柱头螺丝	2	0	0	0	
930DG	155727002	9630-121	锥形弹簧	1	0	0	0	
931DG	155212012	9922BFT-03-327A	电磁铁固定板	1	0	0	0	
940DG	155726001	9922BFT-940DG	圆柱销	1	0	0	0	
941S	W01145	GB/T 95	平垫圈M4(发黑)	2	0	0	0	
942S	S05949	GB/T 70.1	内六角圆柱头螺钉M4×8(发黑)	2	0	0	0	
942DG	S05991	GB/T 70.1	内六角圆柱头螺钉M3×20	1	0	0	0	
943DG	N01105	GB/T 6170.1	六角螺母M3	1	0	0	0	
944DG	W01146	GB/T 95	平垫圈M5	3	0	0	0	
946DG	W01144	GB/T 95	平垫圈M3	1	0	0	0	
948S	15523000300	591-330	电磁铁(上下倒针切换)	1	0	0	0	
951S	S05951	GB/T 70.1	内六角圆柱头螺钉M5×10(发黑)	3	0	0	0	

09.2. 单针中座机构零件明细 (V2选配) SINGLE NEEDLE CENTRAL BRACKET MECHANISM

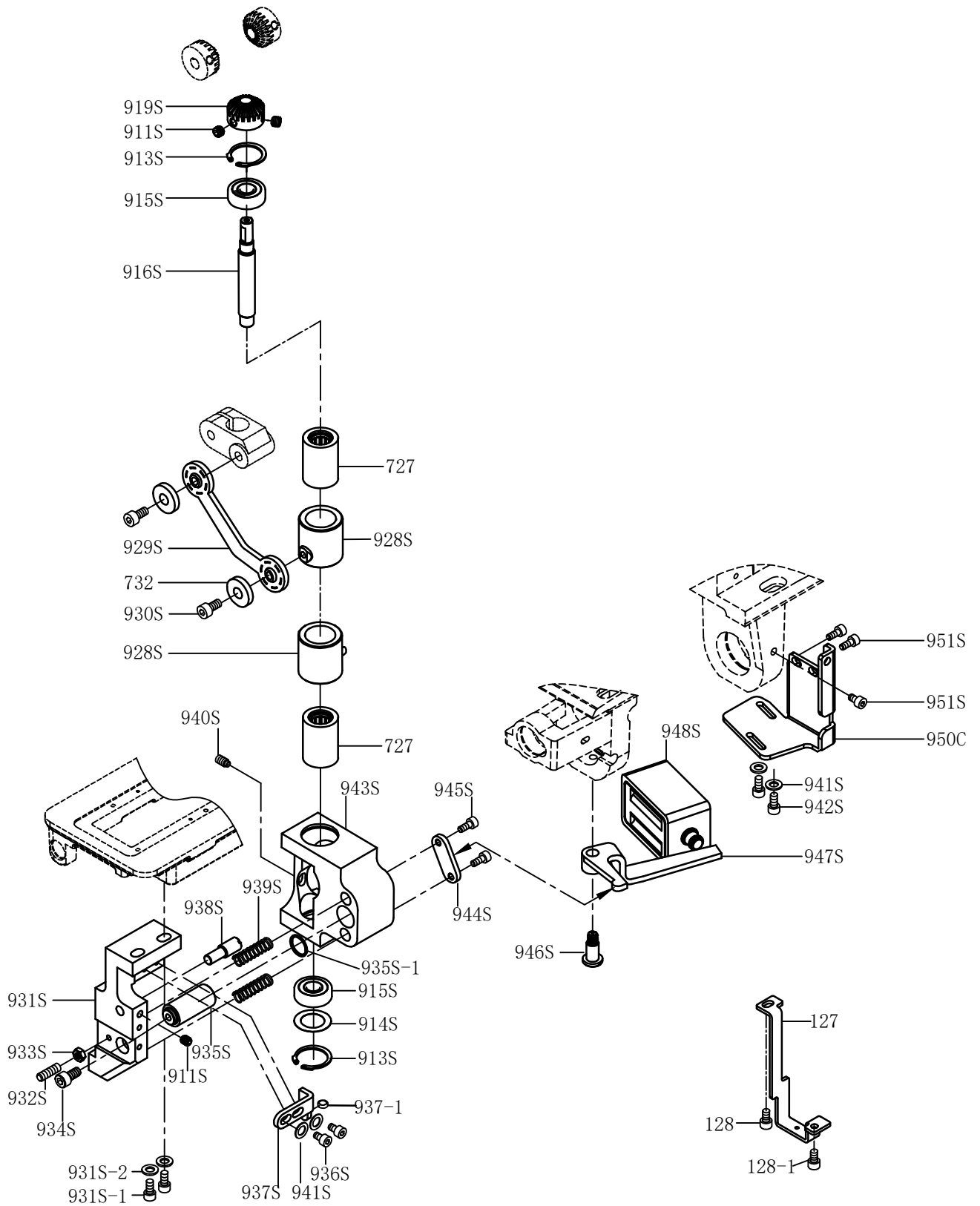
序号 NO.	件号 Part No.	零件图号	零部件名称PartName	单台数量art				备注
				T3-1C	T3-2C	T4-1C	T4-2C	
127	155212003	591-126-1	支架B	1	0	0	0	
128-1	S05951	GB/T 70.1	内六角圆柱头螺钉M5×10	1	0	0	0	
128	S05962	GB/T 70.1	内六角圆柱头螺钉M6×12	1	0	0	0	
727	155024010	9910-039	针状培林	2	0	0	0	
732	155023003	9910-042	油棉垫	2	0	0	0	
817	H01107	GB/T 893.1	孔用挡圈 28	1	0	0	0	
870	B01046	GB/T 276-94	轴承6001-2RZ	1	0	0	0	
870-1	155208007	591-855-1	定环	1	0	0	0	
870-2	S10075	GB/T 80-2000	内六角凹端紧定螺钉M4×5	2	0	0	0	
901	15521500100	591-901	单针针板	1	0	0	0	
902	155028002	9910-208-1	垫片	2	0	0	0	
903	S05952	GB/T 70.1	内六角圆柱头螺钉M5×12	2	0	0	0	
904	1550NS11015	9910-209	一字圆柱头螺丝	1	0	0	0	
905	S05964	GB/T 70.1	内六角圆柱头螺钉M6×16(镀镍)	2	0	0	0	
906	155028002	9910-208-1	垫片	2	0	0	0	
907	155026005	9910-210	调整销	1	0	0	0	
908	1552NS17002	591-908	开槽沉头螺钉	2	0	0	0	
909	S10077	GB/T 80-2000	内六角凹端紧定螺钉M4×8(发黑)	1	0	0	0	
910	155211003	JK-6691-133	油盖	1	0	0	0	
911	930000368	9922BFT-910DG	单针中座	1	0	0	0	
912	155025006	9910-240	中座大齿轮	1	0	0	0	
913	1550NS14001	9910-094	内六角无头螺丝M6×0.75×6	4	0	0	0	
914	155025007	9910-239	中座小齿轮	1	0	0	0	
915	S10075	GB/T 80	内六角凹端紧定螺钉M4×5	2	0	0	0	
916	155203010	9922BFT-09-916	套管	1	0	0	0	
916A	155003009	9910-238	下套管	1	0	0	0	
916C	155224015	168-0596	滚针轴承	1	0	0	0	
917	155002005	9910-236	中座轴	1	0	0	0	
918	S10078	GB/T 80	内六角凹端紧定螺钉M5×4(发黑)	4	0	0	0	
919	155009009	9910-234	轴连接器	2	0	0	0	
920	15500900900	591-920	单针送金组件	1	0	0	0	
921	155011005	9910-235	塑料接头	1	0	0	0	
901S	S10080	GB/T 80	内六角凹端紧定螺钉M5×6	4	0	0	0	
911S	S10080	GB/T 80-2000	内六角凹端紧定螺钉M5×6	3	0	0	0	
913S	155012014	9910-220	C型扣环	4	0	0	0	
914S	155228006	591-914S	调整垫片	3	0	0	0	
915S	155024012	9910-221	轴承608ZZ	4	0	0	0	
916S	155002006	9910-224	培林轴	2	0	0	0	
917S	155225006	591-917S	锥形齿轮	2	0	0	0	
919S	155225007	591-919S	锥形齿轮	1	0	0	0	
928S	155224016	591-928NA	单向培林座 NA/SK	2	0	0	0	
929S	155205007	591-929S	万向连杆A	1	0	0	0	
930S	1557NS11001	9910-223	一字圆柱头螺丝	2	0	0	0	
931S	155201024	591-931S	倒针座	1	0	0	0	
931S-1	S05240	GB/T70.1	内六角圆柱头螺钉M6×20	2	0	0	0	
931S-2	W01147	GB/T 95	平垫圈M6	2	0	0	0	
932S	S10073	GB/T 80-2000	内六角凹端紧定螺钉M4×16	1	0	0	0	
933S	NO1103	GB/T 6170	六角螺母 M4	1	0	0	0	
934S	S05951	GB/T 70.1	内六角圆柱头螺钉M5×10	1	0	0	0	
935S	155226011	591-935D	滑动销	1	0	0	0	
935S-1	001155	GB/T 3452.1	O型圈	1	0	0	0	
936S	S05943	GB/T 70.1	内六角圆柱头螺钉M4×10	2	0	0	0	
937S	155212039	591-937S	滑块限位座	1	0	0	0	
938S	155226012	591-938S	调节销	1	0	0	0	
939S	155227017	591-939S	压簧	2	0	0	0	
941S	W01145	GB/T 95	平垫圈M4	4	0	0	0	
942S	S05949	GB/T 70.1	内六角圆柱头螺钉M4×8	2	0	0	0	
943S	155209017	591-943S	倒针滑块	1	0	0	0	
944S	155209006	591-944S	顶杆挡块	1	0	0	0	
945S	S05942	GB/T 70.1	内六角圆柱头螺钉M3×8	2	0	0	0	
946S	155220001	591-946S	螺钉	1	0	0	0	
947S	155212040	591-947S	顶杆	1	0	0	0	
948S	15523000300	591-330	下送金倒针电磁阀	1	0	0	0	
950D	155212041	9922BFT-950D	下倒针电磁阀座	1	0	0	0	
951S	S05951	GB/T 70.1	内六角圆柱头螺钉M5×10	3	0	0	0	
952S	155205008	591-952S	万向连杆B	1	0	0	0	

09.3 步进單針中座機構 SINGLE NEEDLE CENTRAL BRACKET MECHANISM

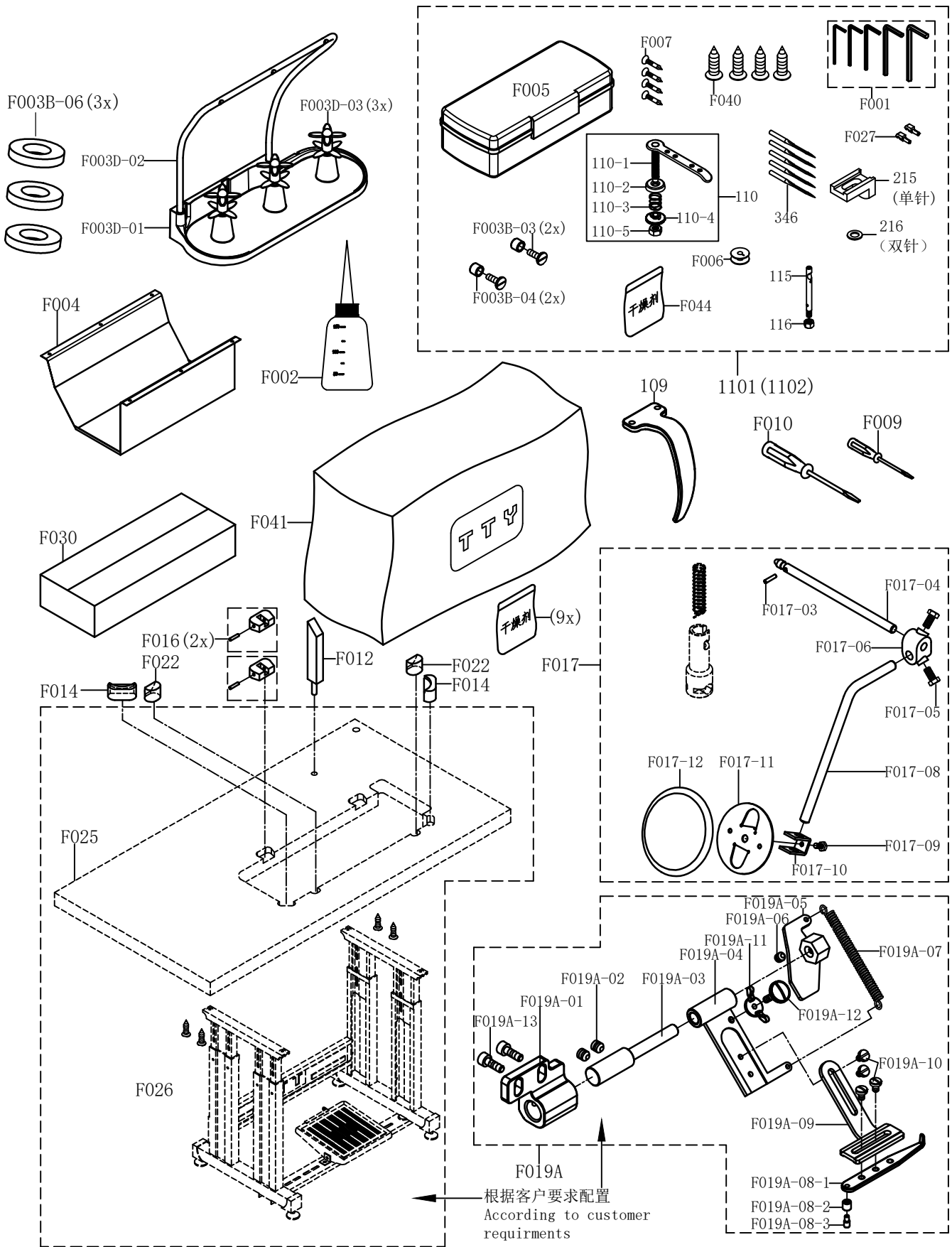


10. 双针左边座及中座机构零件明细 Double needle left side bracket & central bracket mechanism								
序号 NO.	件号 Part No.	零件图号 Part drawing No.	零部件名称PartName	单台数量art				备注
				T3-1C	T3-2C	T4-1C	T4-2C	
B1001	950800212	TY9658-ZJ01	双针左边座及中座部装	0	0	0	1	
B1005	950800038	TY9922-ZJ67	双针左边座及中座部装	0	1	0	0	
619	S05943	GB/T70.1	内六角圆柱头螺钉	0	1	0	1	
642	155205005	TY591-645-1	双针剪线左摆杆	0	1	0	1	
801	1550NS11014	TY9910-243	螺丝 M5*0.8*20	0	1	0	1	
802	15521800100	TY591-802	旋梭组件	0	1	0	1	
803	001154	TY591-803	密封圈	0	1	0	1	
804	155209013	TY591-804	大釜护盖	0	1	0	1	
805S	15530200100	TY591-805S	釜轴(双针组件)	0	1	0	1	
807	155228002	TY591-807	轴承垫片	0	1	0	1	
812	1550NS14001	TY9910-094	内六角无头螺丝	0	2	0	2	
813	155208002	TY591-813-1	套管下紧圈	0	1	0	1	
814	155229001	TY591-814	卡簧	0	2	0	2	
815	155203009	TY591-815	釜轴套管	0	2	0	2	
816	155223001	TY591-816	油棉垫	0	1	0	1	
821	155026003	TY9910-261-1	调整销	0	2	0	2	
822	S10076	GB/T80-2000	内六角凹端紧定螺钉	0	2	0	2	
826	155222001	TY591-826	橡皮垫	0	1	0	1	
851	155025004	TY9910-257	小齿轮	0	1	0	1	
868	155224013	TY591-868	平面轴承	0	1	0	1	
869	155224014	TY591-869	滚针轴承	0	2	0	2	
5-2878	B01046	GB/T276	深沟球轴承	0	1	0	0	
5-2879	H01107	GB/T893.1	孔用挡圈	0	1	0	0	
6-2878	B01062	GB/T276	深沟球轴承 6901-2RZ	0	0	0	1	
6-2879	H01111	GB/T893.1	孔用挡圈	0	0	0	1	
902S	155225009	TY591-902S	送料平面齿轮	0	1	0	1	
902S-1	S09174	GB/T80	内六角凹端紧定螺钉	0	2	0	2	
908	1552NS17002	TY591-908	开槽沉头螺钉	0	2	0	2	
908S	155228007	TY591-908S	调整垫片	0	1	0	1	
910S-1	155228008	TY335-064-01	垫片	0	1	0	1	
921S	15531500100	TY591-921S	双针针板组件	0	1	0	1	
922S	1553NS11003	TY9910-280-1	螺丝 M4x0.7x10	0	2	0	2	
923S	1553NS11002	TY9910-017	螺丝 M4x8	0	4	0	4	
924S	155301001	TY591-924S	双针中座	0	1	0	1	
925S	155225012	TY591-925S	送料齿轮	0	1	0	1	
926S	155209021	TY591-926S	固定板	0	1	0	1	
SK087B	155825003	TY9658-SK087B	送料大齿轮	0	0	0	1	
6-2927	930000497	TY9658-SK085B	双针左边座	0	0	0	1	
5-2927	930000062	TY591-927S	双针左边座	0	1	0	0	
901S	S10080	GB/T80	内六角凹端紧定螺钉	0	4	0	0	
909S	155225010	TY9910-275	送料大齿轮	0	1	0	0	
913S	155012014	TY9910-220	C型扣环	0	2	0	0	
914S	155228006	TY591-914S	调整垫片	0	2	0	0	
915S	155024012	TY9910-221	轴承	0	2	0	0	
916S	155002006	TY9910-224	培林轴	0	1	0	0	
917S	155225006	TY591-917S	锥形齿轮	0	2	0	0	
918S	155225011	TY9910-276	送料齿轮	0	1	0	0	
B1002	950800162	9922-ZJ68	双针牛角固定座组件部装	0	1	0	1	
844	155202015	TY591-844	牛角	0	1	0	1	
846B	S05992	GB/T70.1	内六角圆柱头螺钉	0	1	0	1	
847	155209014	TY591-847	牛角固定座	0	1	0	1	
B1003	950800224	9922-ZJ86	双针万向连接轴部装	0	1	0	1	
856B	155202017	TY9922BFT-856B	万向连接轴	0	1	0	1	
870-1	155208007	TY591-855-1	定环	0	1	0	1	
870-2	S10075	GB/T80-2000	内六角凹端紧定螺钉	0	2	0	2	
SK071	S05954	GB/T70.1	内六角圆柱头螺钉	0	0	0	4	
SK072B	155833002	TY9658-SK041-QX-60	上下送料电机	0	0	0	1	
SK088B	155825004	TY9658-SK088B	送料小齿轮	0	0	0	1	
810	15522100200	TY591-810	油管(组件)	0	1	0	1	
811	1550NS11013	TY9910-088	开槽圆柱头螺钉	0	1	0	1	
823	1552NS11001	TY591-823	开槽圆柱头螺钉	0	1	0	1	
824	155212028	TY591-824	弹簧板	0	1	0	1	
843	15521203100	TY591-843A	大釜盖组件	0	1	0	1	
819	S17883	GB/T70.2	内六角平圆头螺钉	0	2	0	2	
845	S05944	GB/T70.1	内六角圆柱头螺钉	0	1	0	1	喷漆
905	S05963	GB/T70.1	内六角圆柱头螺钉	0	2	0	2	
906	155028002	TY9910-208-1	垫片	0	2	0	2	
910S	155128001	TY9910-256	调整垫片	0	2	0	2	

11 雙針倒針機構 DOUBLE NEEDLE REVERSE STITCHING MECHANISM



11. 双针倒针机构零件明细 Double needle reverse stitching mechanism								
序号 NO.	件号 Part No.	零件图号 Part drawing No.	零部件名称PartName	单台数量art				备注
				T3-1C	T3-2C	T4-1C	T4-2C	
127	155212003	591-126-1	支架	0	1	0	1	
128	S05962	GB/T 70.1	内六角圆柱头螺钉M6×12	0	1	0	1	
128-1	S05951	GB/T 70.1	内六角圆柱头螺钉M5×10(发黑)	0	1	0	1	
727	155024010	9910-039	单向轴承(BN061014)-国产	0	2	0	2	
732	155023003	9910-042	油棉垫	0	1	0	1	
911S	S10080	GB/T 80-2000	内六角凹端紧定螺钉M5×6	0	3	0	3	
913S	155012014	9910-220	C型扣环	0	2	0	2	
914S	155228006	591-914S	垫片(0.1mm)	0	1	0	1	
915S	155024012	9910-221	滚珠轴承(BB608ZZ)	0	2	0	2	
916S	155002006	9910-224	培林轴	0	1	0	1	
919S	155225007	591-919S	锥形齿轮(自带螺丝)	0	1	0	1	
928S	155224016	591-928NA	(德国INA)单向培林座/NA	0	2	0	2	
929S	155205007	591-929S	万向连杆	0	1	0	1	
930S	1557NS11001	9910-223	一字圆柱头螺丝	0	1	0	1	
931S	155201024	591-931S	倒针座	0	1	0	1	
931S-1	S05240	GBT/T70.1	内六角圆柱头螺钉M6×20	0	2	0	2	
931S-2	W01147	GB/T 95	平垫圈M6	0	2	0	2	
932S	S10073	GB/T 80-2000	内六角凹端紧定螺钉M4×16(发黑)	0	1	0	1	
933S	N01103	GB/T 6170	六角螺母M4	0	1	0	1	
934S	S05951	GB/T 70.1	内六角圆柱头螺钉M5×10(发黑)	0	1	0	1	
935S	155226011	591-935D	滑动销	0	1	0	1	
935S-1	001155	GB/T 3452.1	O型橡胶密封圈11.8×2.65	0	1	0	1	
936S	S05943	GB/T 70.1	内六角圆柱头螺钉M4×10	0	2	0	2	
937S	155212039	591-937S	滑块限位座	0	1	0	1	
937S-1	155221007	591-937S-1	滑块限位座减震套	0	1	0	1	
938S	155226012	591-938S	调节销	0	1	0	1	
939S	155227017	591-939S	压簧	0	2	0	2	
940S	1550NS20001	9910-270	开槽无头轴位螺钉	0	1	0	1	
941S	W01145	GB/T 95	平垫圈M4(发黑)	0	4	0	4	
942S	S05949	GB/T 70.1	内六角圆柱头螺钉M4×8(发黑)	0	2	0	2	
943S	155209017	591-943S	倒针滑块	0	1	0	1	
944S	155209006	591-944S	顶杆挡块	0	1	0	1	
945S	S05942	GB/T 70.1	内六角圆柱头螺钉M3×8	0	2	0	2	
946S	155220001	591-946S	螺钉	0	1	0	1	
947S	155212040	591-947S	顶杆	0	1	0	1	
948S	15523000300	591-330	电磁铁(上下倒针切换)	0	1	0	1	
950C	155212037	9922BFT-950C	下倒针电磁铁座	0	1	0	1	
951S	S05951	GB/T 70.1	内六角圆柱头螺钉M5×10(发黑)	0	3	0	3	

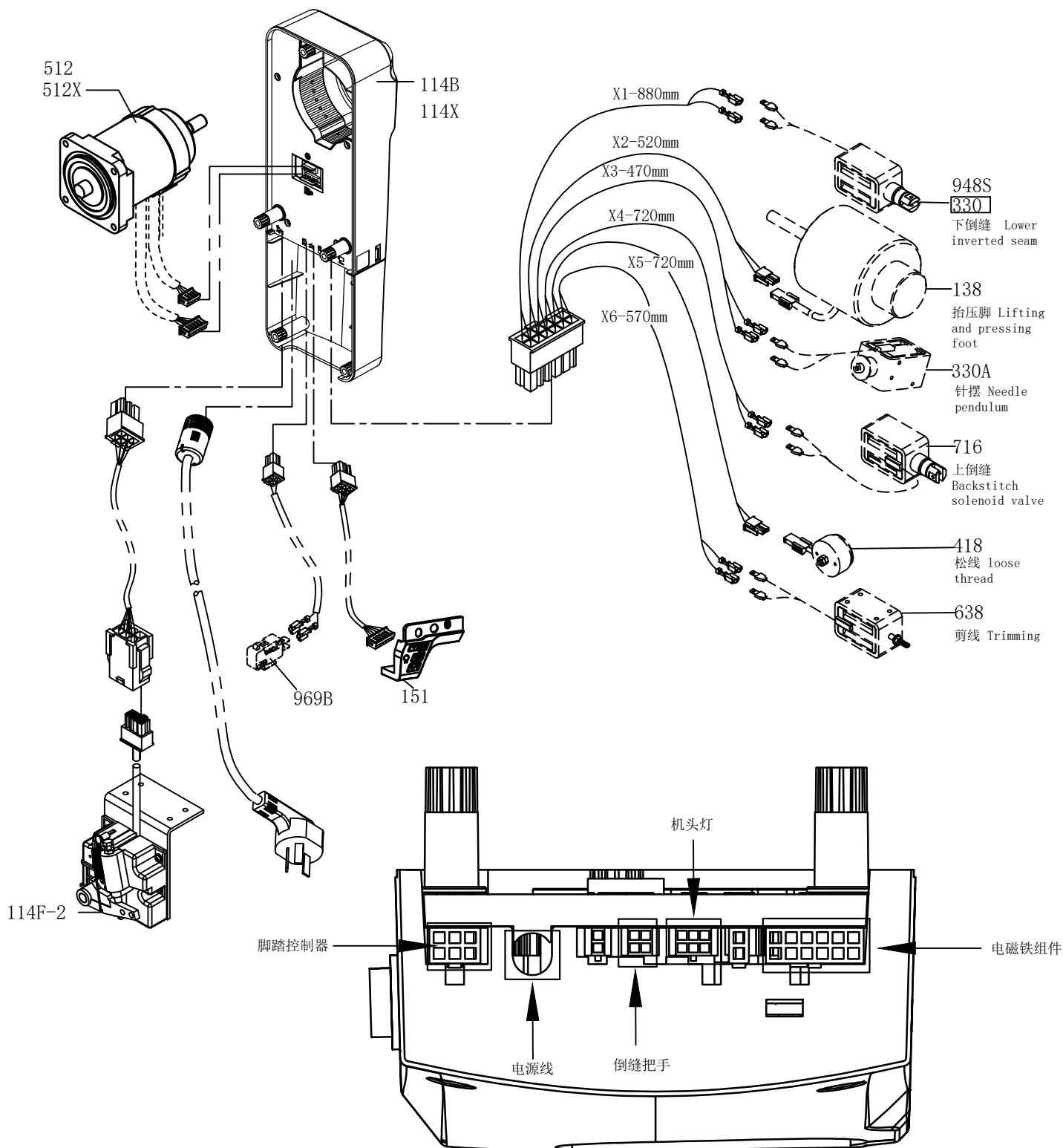


12. 随机附件明细 Accessories

序号 NO.	件号 PartNo.	零件图号 PartdrawingNo.	零部件名称PartName	单台数量art				备注
				T3-1C	T3-2C	T4-1C	T4-2C	
110	155213004	591-403	过线器组件	1	1	1	1	
115	15521300500	9910-008-00	穿线杆组件(含螺母)	1	1	1	1	
116	N01104	GB/T 6170-2000	六角螺母M6	1	1	1	1	
215	155009002	9910-131	顶针座	1	0	1	0	
216	155228010	9922BFT-216	平垫圈	0	1	0	1	
346	155217001		车针INDP5#16	5	10	5	10	
F001	155031001	9910-289	内六角扳手2.0	1	1	1	1	
	155031002		内六角扳手2.5	1	1	1	1	
	155031003		内六角扳手3	1	1	1	1	
	155031004		内六角扳手4	1	1	1	1	
	155031005		内六角扳手5	1	1	1	1	
	155231090		L型内六角扳手(1.27mm)	1	1	1	1	
F003B-03	1552NS11004	9922BFT-F003A-03	线架螺钉	2	2	2	2	
F003B-04	155231006	9922BFT-F003A-04	尼龙挡圈	2	2	2	2	
F005	155231010	ATB002	工具箱	1	1	1	1	
F006	155231011	9910-242	梭子(铝件/孔)	3	4	3	4	
F007	155226001	YB/T 5002	圆钢钉1.5寸	8	8	8	8	
F027	155031013	9910-018	后挂钩	2	2	2	2	
F040	155231029	GB/T 951	十字槽沉头木螺钉5×25	4	4	4	4	
F044	155231039		硅胶干燥剂(5g/包)	10	10	10	10	
109	155211002	591-122A	新天秤盖	1	1	1	1	
F002	155231143	9922BFT-F002B	尖嘴油壶(150ml)	1	1	1	1	
F003D-01	155211021	9618-F003D-01	线架盘	1	1	1	1	
F003D-02	155231028	9618-F003D-02	线架	1	1	1	1	
F003D-03	155231075	9618-F003D-03	支撑芯	3	3	3	3	
F004	155231009	591-F004	油槽	1	1	1	1	
F009	155031006	ASD003	螺丝起子(小)	1	1	1	1	
F010	155031007	ASD002	螺丝起子(中)	1	1	1	1	
F012	15523105800	9910-287/288	枕木组件	1	1	1	1	
F014	155231064	9910-303	橡胶垫	2	2	2	2	
F016	155231012	JK-6691-F016	后纽扣橡胶垫	2	2	2	2	
F017	155231013	9922BFT-F017	脚弓组	1	1	1	1	
F019A	155231014	591-F019	靠边组件	1	1	1	1	
F022	155231066	591-F022	橡胶垫	2	2	2	2	
F030	155231018	9922BFT-F034	附件纸箱	1	1	1	1	
	155231001	9922BFT-F033	附件装箱盒	1	1	1	1	
F041	155231092	XH-T002B	机头罩(TTY)	1	1	1	1	
	155237017	ADL025	合格证	1	1	1	1	
	155231041		挂牌绳卡(挂合格证用)	1	1	1	1	
			说明书	1	1	1	1	
	155231121	T6-F051	纸箱	1	1	1	1	
	15523112000	T6-F050	机身泡沫组件	1	1	1	1	
	155231033		PE袋	1	1	1	1	
	15523010700	T5-114F	沪龙罗拉车电控附件	1	1	0	0	
	15553002400	T6-SK114F-HL	沪龙罗拉车电控附件	0	0	1	1	

13 電器连接圖 ELECTRICITY ELEMENTS FIG

13.1 T3電器连接圖 ELECTRICITY ELEMENTS FIG



13 電器连接圖 ELECTRICITY ELEMENTS FIG

13.2 T4電器连接圖 ELECTRICITY ELEMENTS FIG

