



ZOJE
中捷

高速带刀平缝机

HIGH-SPEED LOCKSTITCH SEWING MACHINE
WITH VERTICAL TRIMMER

ZJ 5300 N

使用说明书
OPERATION MANUAL

零件手册
PARTS BOOK

中国·中捷缝纫机股份有限公司

From the library of: Superior Sewing Machine & Supply LLC
ZOJE SEWING MACHINE CO., LTD.

目 录

使用说明

1、主要技术规格	1
2、操作前注意事项	1
3、安装皮带	1
4、润滑	2
5、油润滑情况	2
6、旋梭润滑的调整	2
7、油泵的调整	2
8、定期清洁机器	3
9、安装皮带罩	3
10、绕线	3
11、安装机针	3
12、穿面线	4
13、调节针距和倒缝	4
14、调整线张力	4
15、面线张力	4
16、底线张力	5
17、调整送布牙倾角	5
18、针板组件的安装	5
19、切刀的安装与操作	5
20、排屑孔盖板的使用	6
21、其它零件的更换	6

零件样本

1、机壳部件	7~10
2、上轴针杆挑线部件	11~12
3、拾牙送料部件	13~14
4、针距调节部件	15~16
5、压脚部件	17~18
6、切刀控制部件	19~20
7、润滑部件	21~22
8、油盘、附件	23~24

使 用 说 明

1、主要技术规格

规格	参数	
缝料	薄料至中厚料	
最高转速 (rpm)	4500	
最大针距 (mm)	5	
针杆行程 (mm)	31.8	
机针	DB×1 9#~14#	
压脚提升高度	手控 (mm)	4
	膝控 (mm)	10
润滑系统	自动	
旋梭	自动润滑旋梭	
润滑方式	自动润滑	
电机	0.37千瓦 (缝纫机专用电机)	

2、操作前注意事项

1、安全注意事项:

- 1) 当电源开关接通后,手指离开机针以及主动轮区域。
- 2) 当机器停止使用或操作者离开座位时,请将电源关闭。
- 3) 当倾斜机头,装拆皮带以及调整或移动机器时,请将电源关闭。
- 4) 在缝纫机运转时,避免将手指、头发、杆状物等靠近主动轮及皮带或电机动性,否则将会受伤。
- 5) 机器开动状态下,请勿将手指插入挑线杆防护罩,勿将手指置于机针或主动轮处。
- 6) 如果装设了皮带罩及护手套或护眼罩,在没有这些安全设施前请勿操作机器。

2、操作须知:

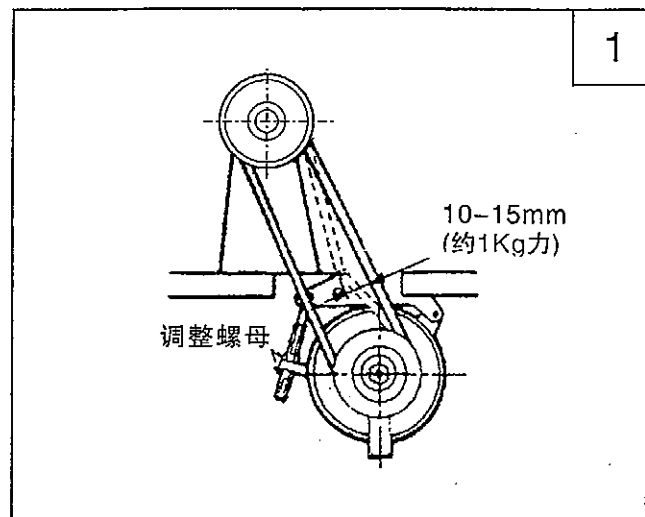
- 1) 如果油槽内没有加到规定高度,请勿操作机器。
- 2) 如果机器是滴油润滑,在润滑前不要操作机器。
- 3) 当一台缝纫机首次运转时,请验证主动轮的旋向。
(从主动轮方向看过去,主动轮旋向为逆时针方向。)
- 4) 请核对电压(单相或三相与铭牌上的数据是否相符。)

3、操作条件:

- 1) 避免在非正常高温(35℃或更高)状态下使用机器,否则机器将出现故障。
- 2) 避免在灰尘环境下使用机器。

3、安装皮带 (图1)

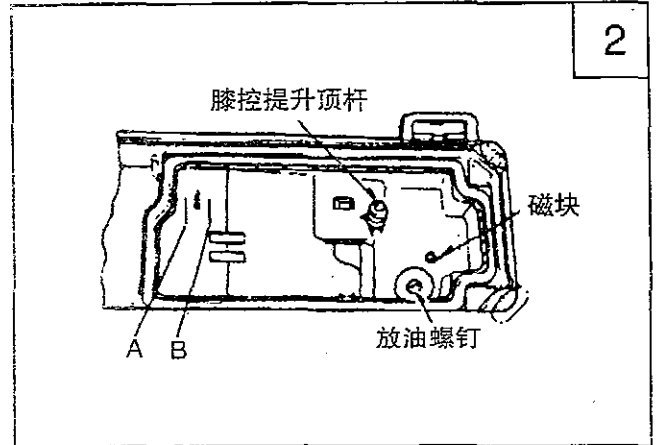
- 1) 使用缝纫机用O型带。



2) 调整皮带张力，通过旋转张力调节螺母来改变电机高度，在皮带表面中心位置用手压下，皮带向内陷进10mm-15mm时即可。

4、润滑 (图2)

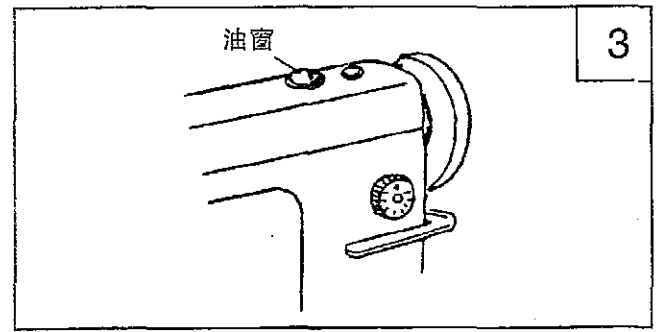
将油注入油盘A位置。
 在操作过程中，经常检查油的水平面高度。
 如油位低于B位置，加油至A位。



2

5、油润滑情况 (图3)

操作机器时，可以通过油窗检查供油润滑情况。



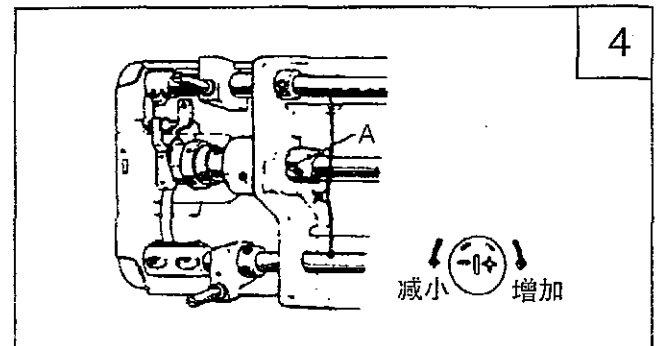
3

6、旋梭润滑的调整 (图4)

可以通过旋转螺钉A来调整旋梭的润滑情况。

- 当螺钉旋紧时，油量变大。
- 当螺钉旋松时，油量变小。

注意：调整该螺钉后，机器应至少运转 60 秒钟，然后检查油是否渗入旋梭，可在旋梭旁用纸停留 60秒，在纸上应有飞溅的油点。

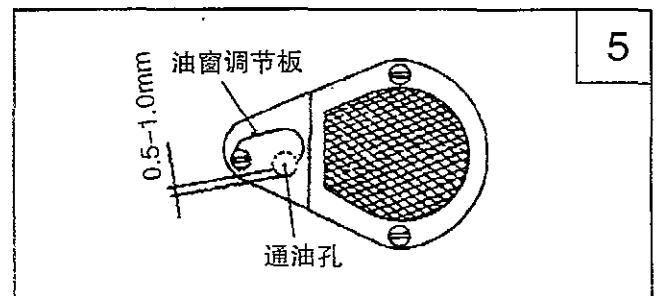


4

7、油泵的调整 (图5)

标准的调整方法如下：
 油量调节板应盖住通油孔

如想减少供油量，就将通油孔适当地打开多一点



5

8、定期清洁机器 (图6、图7、图8)

定期清扫送布牙、旋梭和油泵

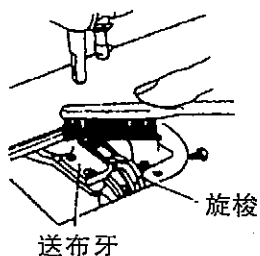


图6

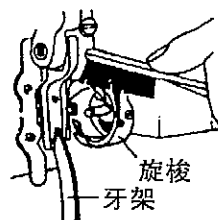


图7

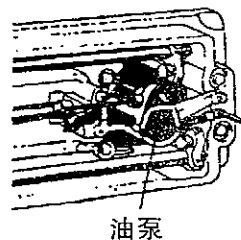


图8

(电机维护) 每1-2个月将罩上的灰尘除掉。(电机罩长时间带灰尘或其它杂物作业会引起过热)

9、安装皮带罩

为安全起见，缝纫机及电机均需安装皮带罩。

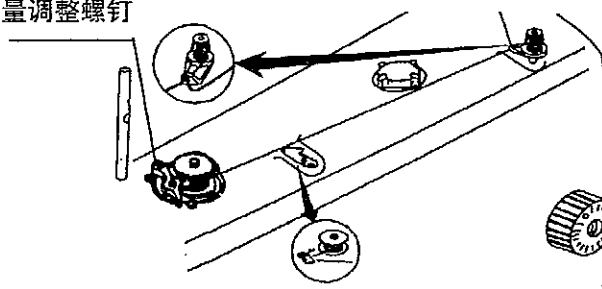
10、绕线 (图9)

绕线张力：绕尼龙或涤纶线时，绕线张力需小一些。

单边绕线：过线架往绕线最少的方向移动。

绕线量：当梭芯绕线过量时，旋松调整螺钉。当梭芯绕线不足时，旋紧调整螺钉。

线量调整螺钉



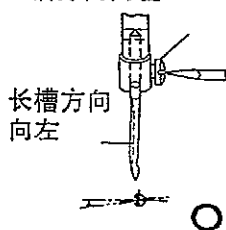
适当的绕线量为
平行绕线至梭芯
外径的80%

9

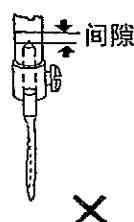
11、安装机针 (图10)

注意：安装机针之前，务必关闭电源。

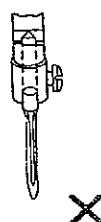
插入机针至底部，拧紧螺钉，保持长槽方向向左



机针没插到底



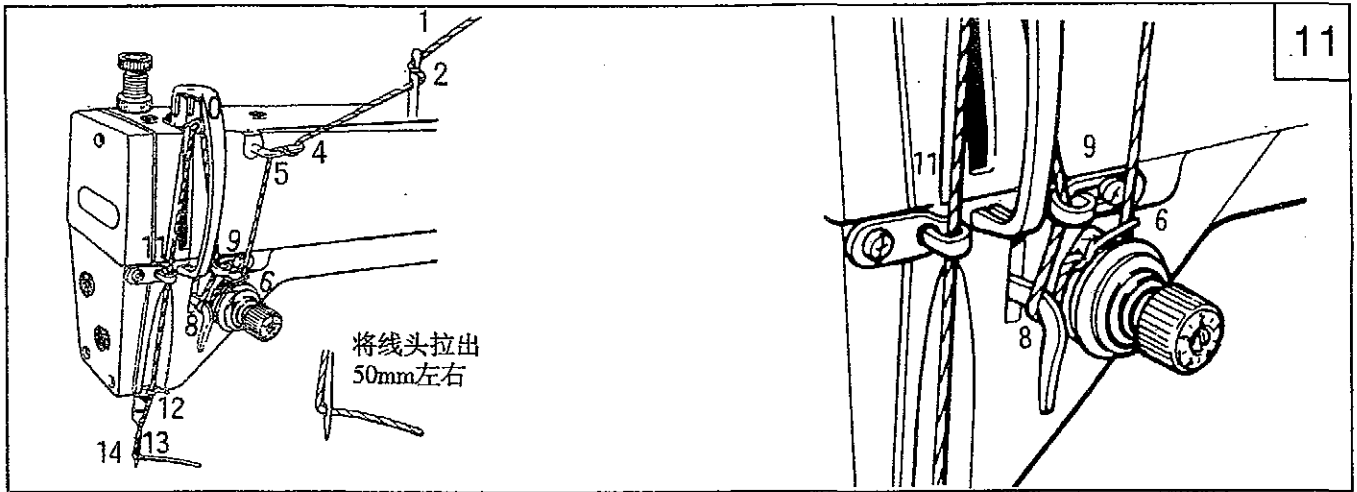
长槽方向错误



10

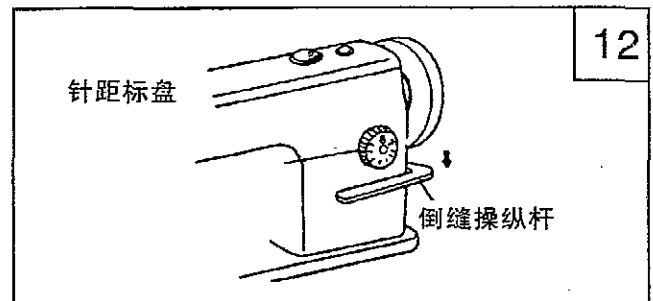
12、穿面线 (图11)

将挑线杆放到最高位，然后如图11所示穿面线。

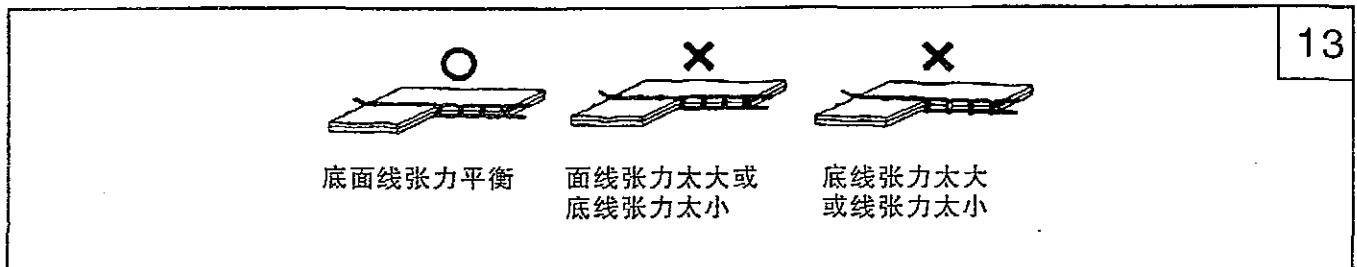


13、调节针距和倒缝 (图12)

- 1) 若调节针距，旋转针距标盘。
- 2) 压下倒缝操纵杆可进行倒缝。

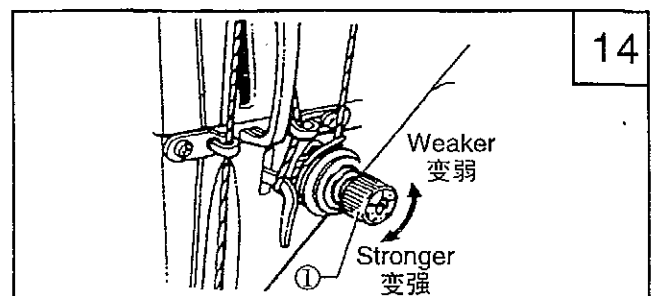


14、调整线张力 (图13)



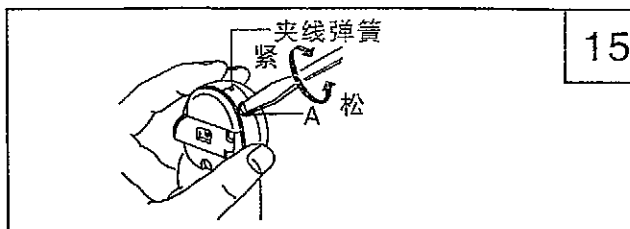
15、面线张力 (图14)

- 1) 根据底线张力可以调整面线张力。
- 2) 面线张力的调整通过旋转夹线螺母来实现。
对于用特殊线缝制的特殊缝料，可通过调整挑线簧来获得需要的张力。



16、底线张力 (图15)

底线张力可通过旋转螺钉A来调节。

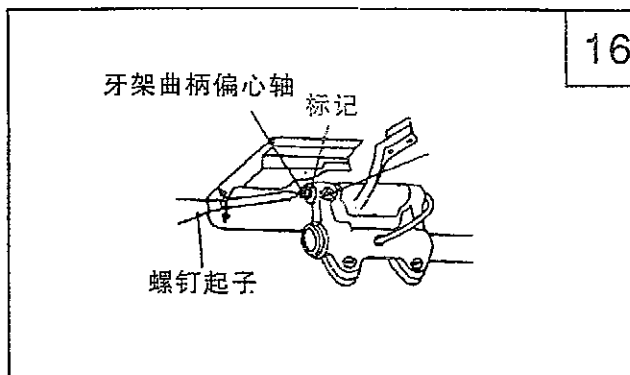


17、调整送布牙倾角 (图16)

送布牙的标准位置应为水平。

如果需要, 可以根据缝料按照以下方法调整送布牙倾角:

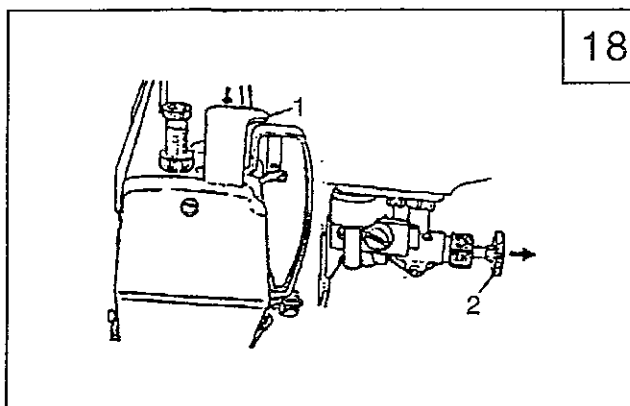
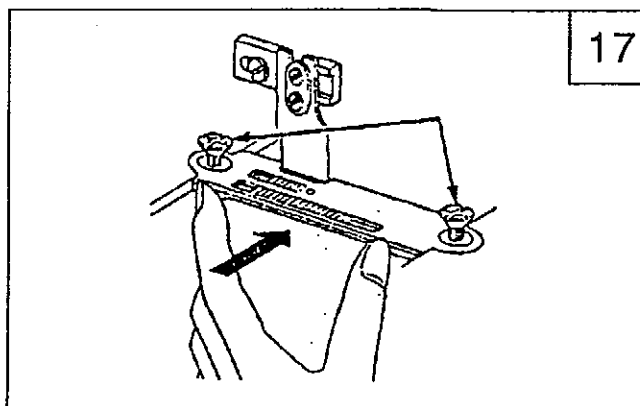
- 1) 旋松螺钉A
- 2) 用螺钉起子左右旋转牙架曲柄偏心轴
- 3) 调整结束, 旋紧螺钉A



18、针板组件的安装 (图17)

安装针板组件时, 一定要把切刀移动到最下端, 让针板组件轻轻地顶到切刀, 然后交替的拧紧两个固定螺钉。

牙架曲柄偏心轴上的标记位置	送布牙
水平	标准
上	前端上升
下	前端下降



19、切刀的操作与安装 (图18、19)

切刀的操作

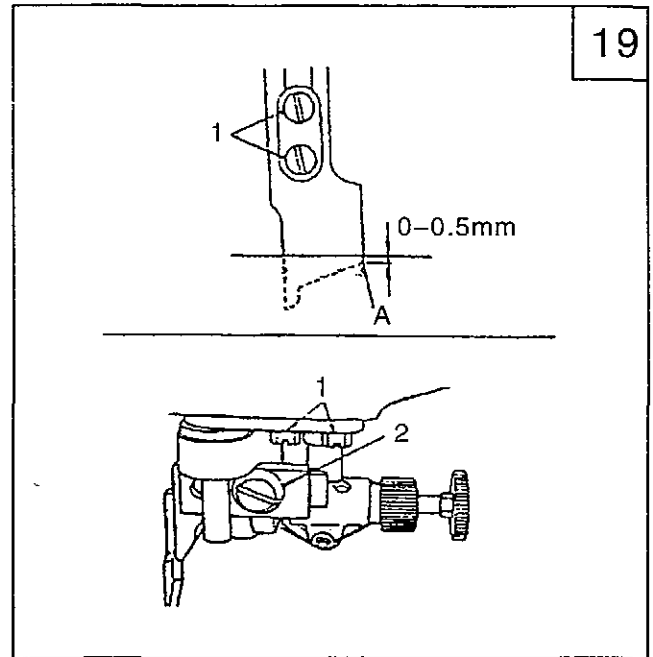
- ①. 让切刀动作时, 请按压控刀杆1, 使切刀下降, 刀架导向架与缝纫机同时驱动。
- ②. 让切刀停止动作, 转换为普通缝纫机时, 沿箭头方向拉出旋钮2即可。

切刀的安装

- ①. 如图所示安装切刀, 切刀下降到最下点时, 上下移动切刀, 让切刀的A部比针板的上平面低0~0.5毫米。

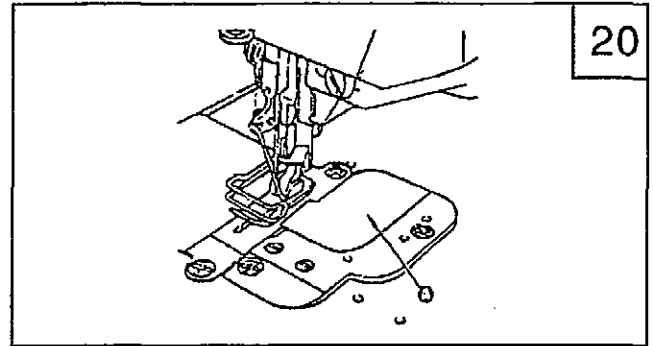
切断宽度的变更

- ①. 切断宽度通过更换针板组件来决定。更换时，请拧松导向架导规固定螺钉 1，平行地拉出切刀，以保持良好的切断质量。
因变更了了针板组件的尺寸，而需要变更切刀位置时，请拧松螺钉 2，让切刀刃接触到针板组件的刀刃，然后固定螺钉2。
- ②. 标准规格安装的是3.2毫米的针板组件。



20、排屑孔盖板的使用 (图20)

- 1). 不使用布切刀时，请先将排屑导板拆下，然后把附属的排屑孔盖板盖到排屑斗板上，请从A部上方按下。
- 2). 排屑孔盖板牢固的盖好后，就可作为普通机器使用。



21、其它零件的更换

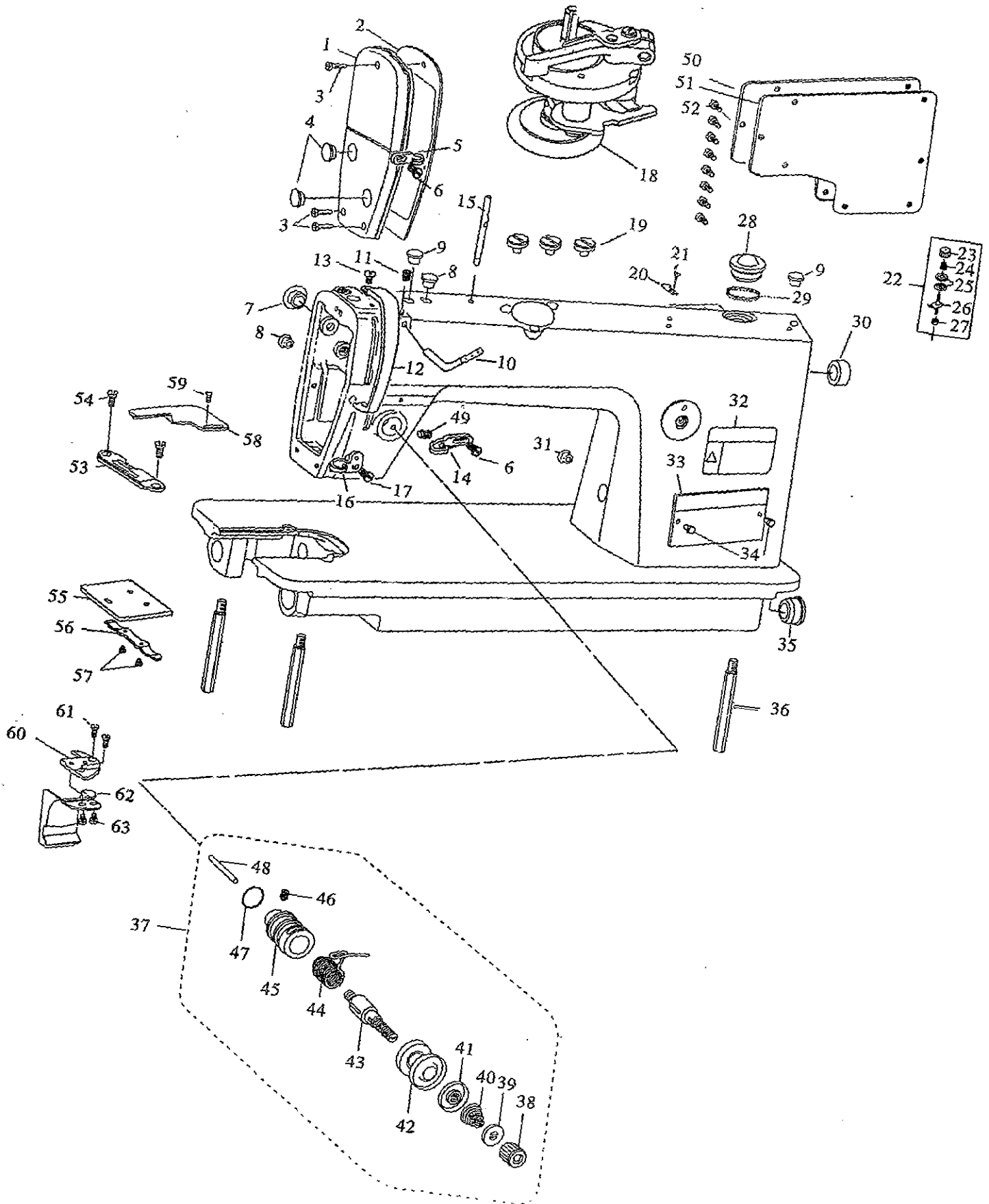
本机配备的标准裁断宽度是1/8"(3.2mm)。根据用户需求，我们还另外配备了其它的规格，如需更换，请参阅相关零件更换一览表。

图号	名称 裁宽	针板部件	送布牙	压脚	排屑斗	布屑导板
	3/32"(2.4)	3/32"	3/32"	1/8"	1/8"	1/8"
	1/8"(3.2)	1/8"	1/8"			
	5/32"(4.0)	5/32"				
	3/16"(4.8)	3/16"	1/4"	1/4"	1/4"	1/4"
	1/4"(6.4)	1/4"	1/4"	3/8"	3/8"	3/8"
	3/8"(9.5)	3/8"	3/8"			

零件样本

(本样本中图样、图号、名称、结构仅供参考，如有变动，以产品实物为准)

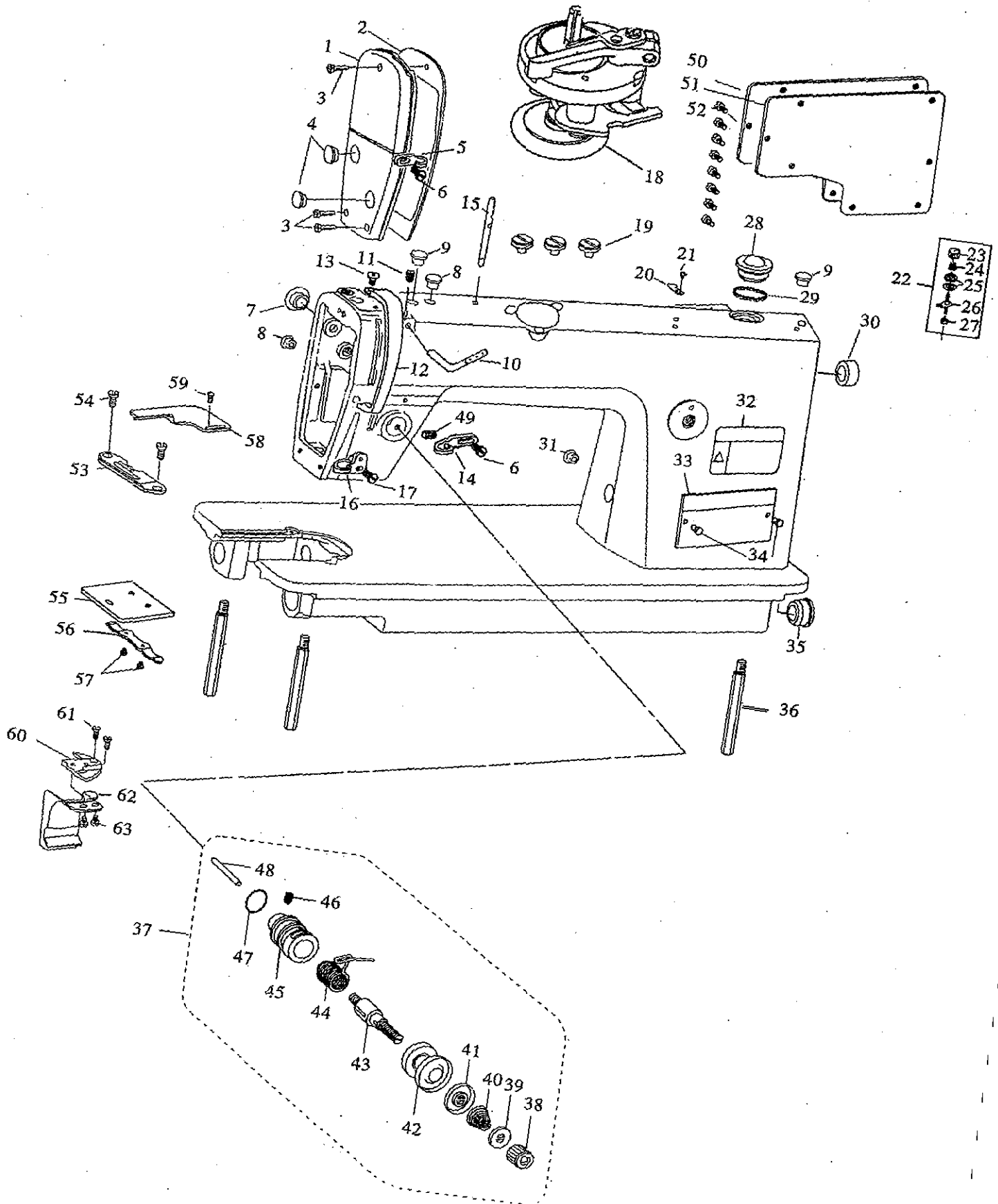
一、机壳部件



一、机壳部件

序号	图号	名称	数量	备注
1	20-01-001	面板	1	
2	20-01-002	面板垫	1	
3	20-01-003	面板螺钉	3	
4	20-01-004	面板橡皮塞	2	
5	20-01-005	面板线勾	1	
6	20-01-006	线钩螺钉	2	
7	20-01-007	针杆曲柄螺孔塞	1	
8	20-01-008	膝控提升杠杆(左)螺孔塞	2	
9	20-01-009	上轴油孔塞	2	
10	20-01-010	三眼线钩	1	
11	20-01-011	三眼线钩螺钉	1	
12	20-01-012	挑线杆防护罩	1	
13	20-01-013	挑线杆防护罩螺钉	1	
14	20-01-014	右线钩	1	
15	20-01-015	过线柱	1	
16	20-01-016	下线钩	1	
17	20-01-017	下线钩螺钉	1	
18	20-01-018	绕线器	1	
19	20-01-019	绕线器安装螺钉	3	
20	20-01-020	切线刀	1	
21	20-01-021	切线刀螺钉	1	
22	20-01-022	中过线板组件	1	
23	20-01-023	夹线螺母	1	
24	20-01-024	夹线簧	1	
25	20-01-025	小夹线板	1	
26	20-01-026	塑料夹线螺母	1	
27	20-01-027	绕线夹线器垫圈	1	
28	20-01-028	油窗	1	
29	20-01-029	针距调节器孔塞	1	
30	20-01-030	竖轴下套右孔塞	1	
31	20-01-031	橡皮塞		
32	20-01-032	警示牌	1	
33	20-01-033	型号牌	1	
34	20-01-034	铆钉	2	
35	20-01-035	下轴盲孔塞	1	
36	20-01-036	底板撑杆	3	
37	20-01-037	夹线器组件	1	
38	20-01-038	夹线螺母	1	
39	20-01-039	夹线螺母止动板	1	
40	20-01-040	夹线弹簧	1	
41	20-01-041	松线板	1	
42	20-01-042	夹线板	2	
43	20-01-043	夹线螺钉	1	
44	20-01-044	挑线簧	1	
45	20-01-045	夹线调节座	1	
46	20-01-046	夹线调节座螺钉	1	
47	20-01-047	O型圈	1	
48	20-01-048	松线钉	1	
49	20-01-049	夹线器固定螺钉	1	

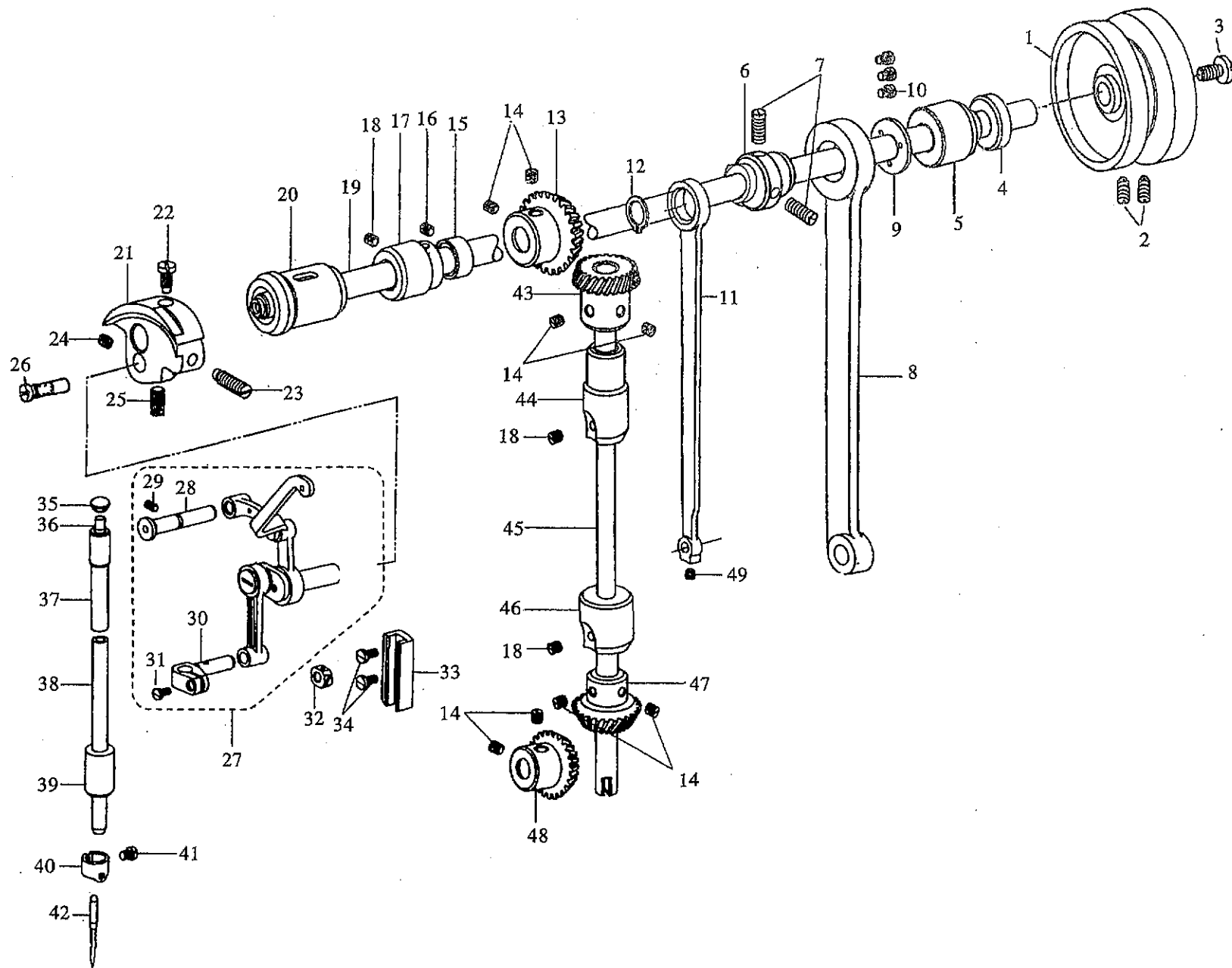
一、机壳部件



一、机壳部件

序号	图号	名称	数量	备注
50	20-01-050	后盖板	1	
51	20-01-051	后盖板垫	1	
52	20-01-052	后盖板螺钉组件	8	
53	20-01-053	针板	1	
54	20-01-054	针板螺钉	2	
55	20-01-055	推板	1	
56	20-01-056	推板簧	1	
57	20-01-057	推板簧螺钉	2	
58	20-01-058	布屑导板	1	
59	20-01-059	布屑导板螺钉	2	
60	20-01-060	排屑斗板	1	
61	20-01-061	排屑斗板螺钉	1	
62	20-01-062	排屑斗	1	
63	20-01-063	排屑斗螺钉	2	

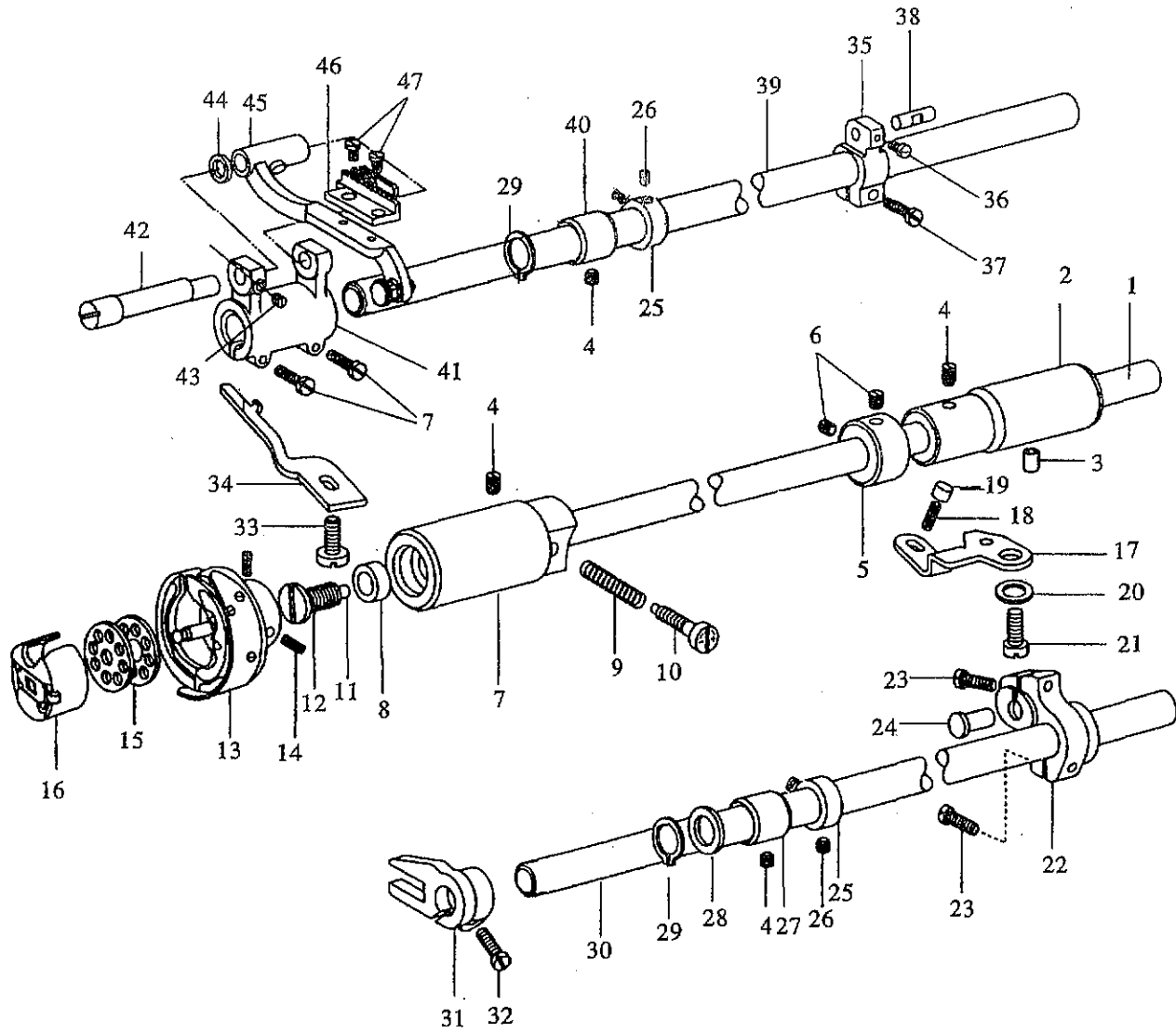
二、上轴针杆挑线部件



二、上轴针杆挑线部件

序号	图号	名称	数量	备注
1	20-02-001	主动轮	1	
2	20-02-002	主动轮螺钉	2	
3	20-02-003	上轴轴端螺钉	1	
4	20-02-004	上轴轴套(右)油封	1	
5	20-02-005	上轴轴套(右)	1	
6	20-02-006	送料凸轮	1	
7	20-02-007	送料凸轮螺钉	2	
8	20-02-008	抬牙连杆	1	
9	20-02-009	送料凸轮挡片	1	
10	20-02-010	送料凸轮挡片螺钉	3	
11	20-02-011	送料连杆	1	
12	20-02-012	送料凸轮挡圈	1	
13	20-02-013	上轴伞齿轮	1	
14	20-02-014	伞齿轮螺钉	8	
15	20-02-015	上轴紧圈	1	
16	20-02-016	上轴紧圈螺钉	2	
17	20-02-017	上轴轴套(中)	1	
18	20-02-018	上轴轴套(中)螺钉	3	
19	20-02-019	上轴	1	
20	20-02-020	上轴轴套(左)	1	
21	20-02-021	针杆曲柄	1	
22	20-02-022	针杆曲柄定位螺钉	1	
23	20-02-023	针杆曲柄螺钉	1	
24	20-02-024	挑线曲柄螺钉	1	
25	20-02-025	挑线曲柄螺钉	1	
26	20-02-026	曲柄油量调节销	1	
27	20-02-027	针杆连杆挑线杆大组件	1	
28	20-02-028	挑线杆铰链轴	1	
29	20-02-029	挑线杆铰链轴螺钉	1	
30	20-02-030	针杆接头	1	
31	20-02-031	针杆接头螺钉	1	
32	20-02-032	针杆接头滑块	1	
33	20-02-033	针杆接头滑块导轨	1	
34	20-02-034	滑块导轨螺钉	2	
35	20-02-035	针杆上轴套橡皮塞	1	
36	20-02-036	针杆轴套(上)毛毡	1	
37	20-02-037	针杆轴套(上)	1	
38	20-02-038	针杆	1	
39	20-02-039	针杆轴套(下)	1	
40	20-02-040	针杆过线环	1	
41	20-02-041	夹针螺钉	1	
42	20-02-042	机针	1	
43	20-02-043	竖轴伞齿轮(上)	1	
44	20-02-044	竖轴轴套(上)	1	
45	20-02-045	竖轴	1	
46	20-02-046	竖轴轴套(下)	1	
47	20-02-047	竖轴伞齿轮(下)	1	
48	20-02-048	下轴伞齿轮	1	
49	20-02-049	曲柄连杆螺钉	1	

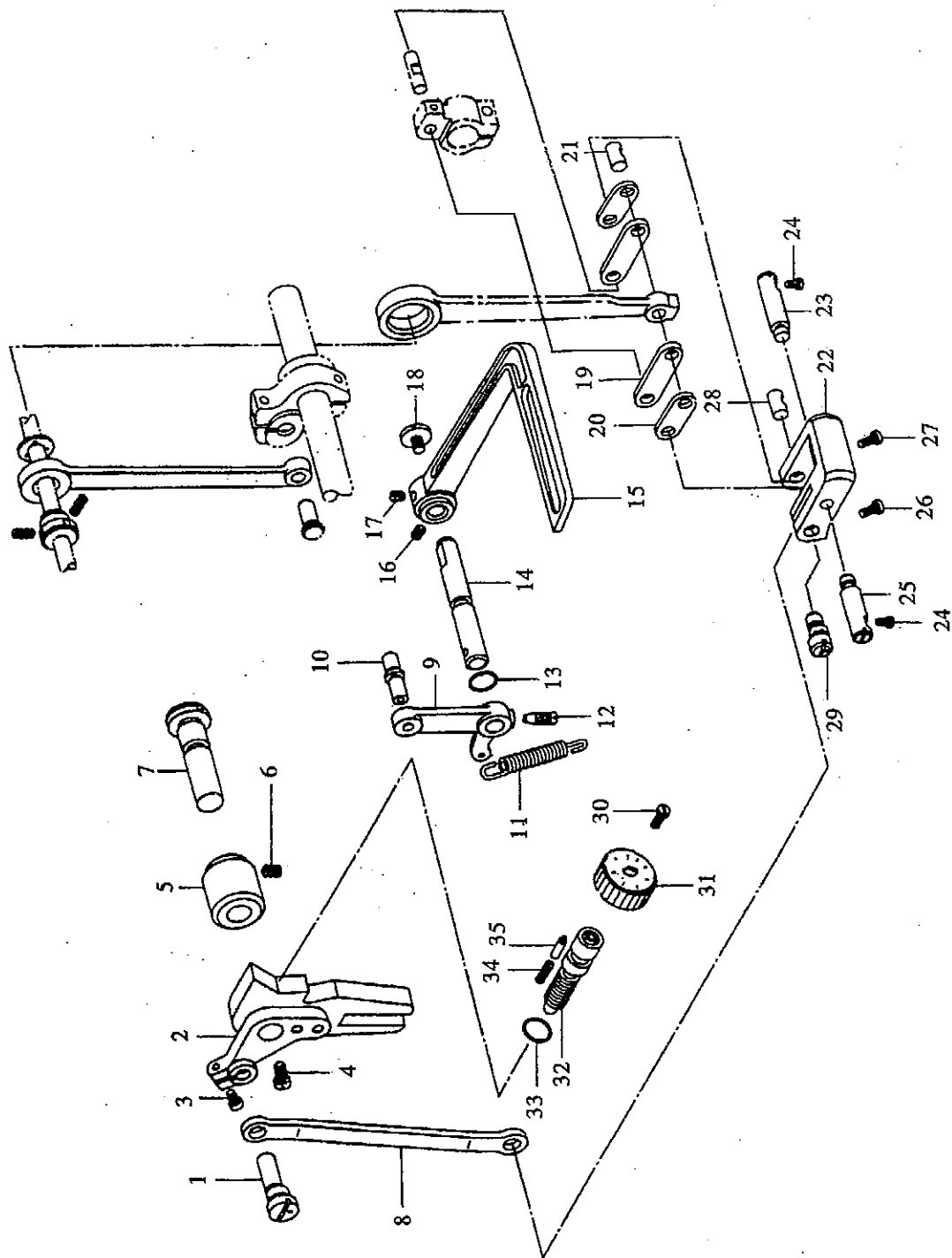
三、拾牙送料部件



三、拾牙送料部件

序号	图号	名称	数量	备注
1	20-03-001	下轴	1	
2	20-03-002	下轴轴套(右)	1	
3	20-03-003	下轴轴套(右)油管接头	1	
4	20-03-004	拾牙轴套螺钉	4	
5	20-03-005	下轴紧圈	1	
6	20-03-006	下轴紧圈螺钉	2	
7	20-03-007	下轴轴套(左)	1	
8	20-03-008	下轴油封	1	
9	20-03-009	油量调节弹簧	1	
10	20-03-010	油量调节螺钉	1	
11	20-03-011	下轴滤油塞	1	
12	20-03-012	下轴滤油塞螺钉	1	
13	20-03-013	旋梭组件	1	
14	20-03-014	旋梭螺钉	2	
15	20-03-015	梭芯	1	
16	20-03-016	梭芯套组件	1	
17	20-03-017	柱塞挡板	1	
18	20-03-018	柱塞弹簧	1	
19	20-03-019	柱塞	1	
20	20-03-020	挡板螺钉弹簧垫片	1	
21	20-03-021	挡板铆钉	1	
22	20-03-022	拾牙轴曲柄(右)	1	
23	20-03-023	拾牙轴曲柄(右)螺钉	4	
24	20-03-024	拾牙轴曲柄铰链轴	1	
25	20-03-025	拾牙轴紧圈	2	
26	20-03-026	拾牙轴紧圈螺钉	4	
27	20-03-027	拾牙轴轴套	1	
28	20-03-028	拾牙轴垫片	1	
29	20-03-029	轴用弹性卡圈	2	
30	20-03-030	拾牙轴	1	
31	20-03-031	拾牙叉	1	
32	20-03-032	拾牙叉螺钉	1	
33	20-03-033	旋梭定位钩螺钉	1	
34	20-03-034	旋梭定位钩	1	
35	20-03-035	送布轴曲柄(右)	1	
36	20-03-036	曲柄连杆短销螺钉	1	
37	20-03-037	送布轴曲柄(右)螺钉	1	
38	20-03-038	曲柄连杆短销	1	
39	20-03-039	送料轴	1	
40	20-03-040	送料轴轴套	1	
41	20-03-041	牙架曲柄	1	
42	20-03-042	牙架曲柄偏心轴	1	
43	20-03-043	牙架曲柄偏心轴螺钉	1	
44	20-03-044	牙架垫圈	1	
45	20-03-045	牙架组件	1	
46	20-03-046	送料牙	1	
47	20-03-047	送料牙螺钉	2	

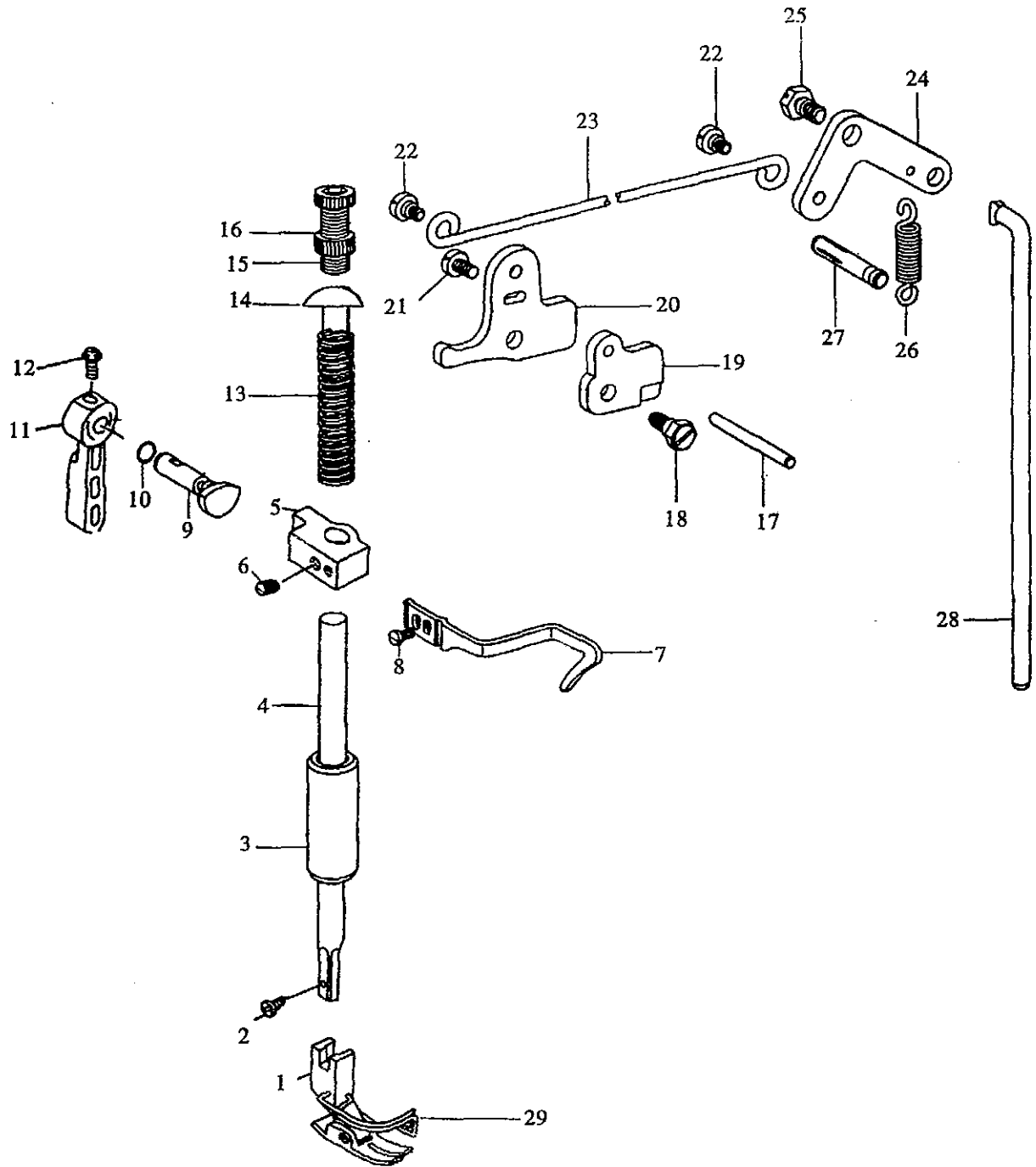
四、针距调节部件



四、针距调节部件

序号	图号	名称	数量	备注
1	20-04-001	针距调节连杆销钉	1	
2	20-04-002	针距调节摆杆	1	
3	20-04-003	连杆销钉夹紧螺钉	1	
4	20-04-004	针距调节摆杆螺钉	1	
5	20-04-005	针距调节摆杆轴套	1	
6	20-04-006	针距调节摆杆轴套螺钉	1	
7	20-04-007	针距调节摆杆铰链轴	1	
8	20-04-008	针距连杆	1	
9	20-04-009	倒缝操纵杆曲柄	1	
10	20-04-010	倒缝操纵杆滚柱组件	1	
11	20-04-011	倒缝操纵杆曲柄拉簧	1	
12	20-04-012	倒缝操纵杆曲柄螺钉	1	
13	20-04-013	倒缝操纵杆短轴O型圈	1	
14	20-04-014	倒缝操纵杆短轴	1	
15	20-04-015	倒缝操纵杆	1	
16	20-04-016	倒缝操纵杆支头螺钉	1	
17	20-04-017	倒缝操纵杆定位螺钉	1	
18	20-04-018	倒缝操纵杆吊紧螺钉	1	
19	20-04-019	曲柄长连杆	2	
20	20-04-020	曲柄短连杆	2	
21	20-04-021	曲柄连杆短销	1	
22	20-04-022	针距调节曲柄	1	
23	20-04-023	针距调节曲柄定位销(右)	1	
24	20-04-024	定位销螺钉	2	
25	20-04-025	针距调节曲柄定位销(左)	1	
26	20-04-026	连杆轴螺钉	1	
27	20-04-027	曲柄连杆螺钉	1	
28	20-04-028	曲柄短连杆销	1	
29	20-04-029	连杆偏心轴	1	
30	20-04-030	标盘螺钉	1	
31	20-04-031	针距标盘	1	
32	20-04-032	针距调节螺杆	1	
33	20-04-033	针距调节螺杆O型圈	1	
34	20-04-034	止动销弹簧	1	
35	20-04-035	止动销	1	

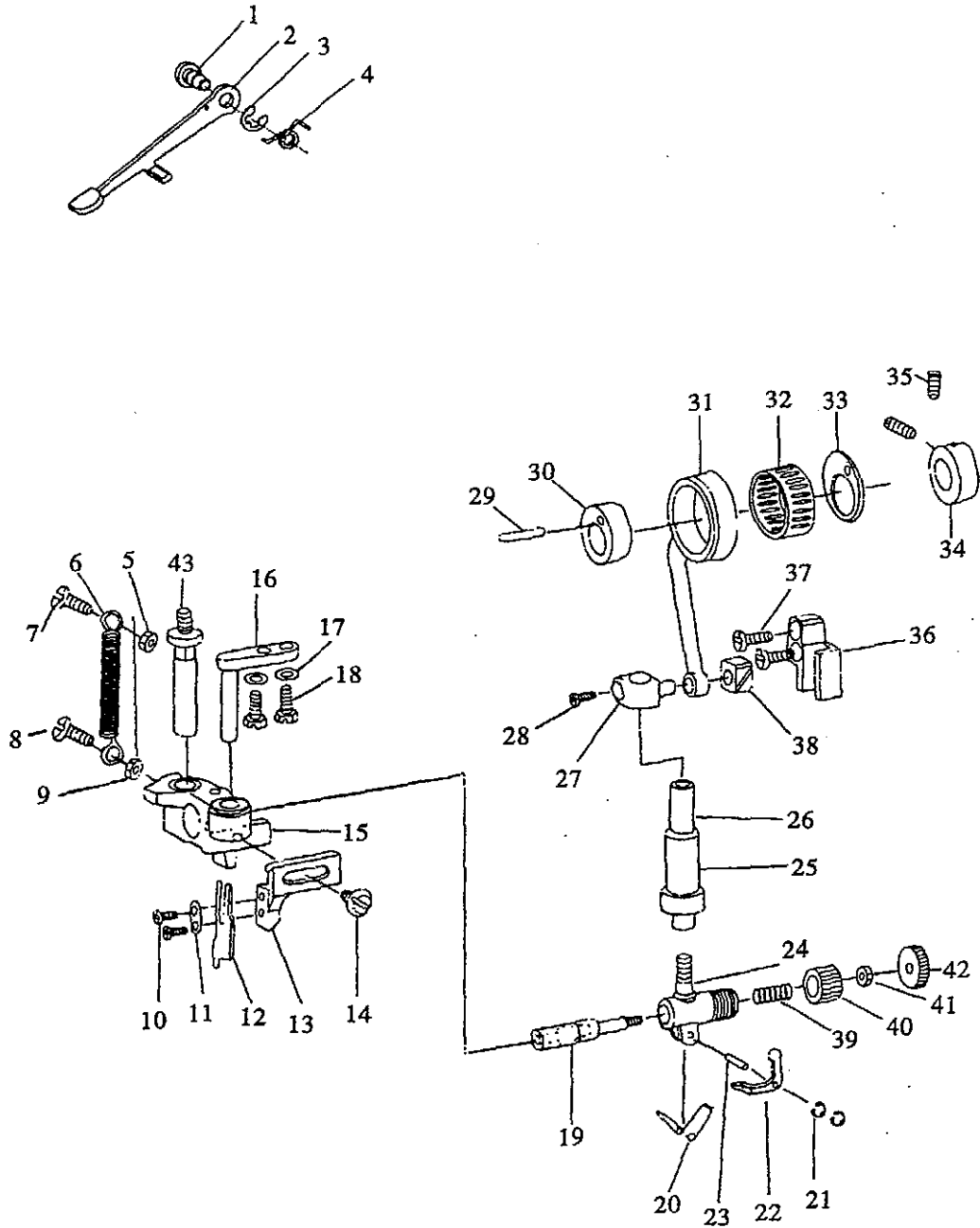
五、压脚部件



五、压脚部件

序号	图号	名称	数量	备注
1	20-05-001	压脚组件	1	
2	20-05-002	压脚螺钉	1	
3	20-05-003	压紧杆轴套	1	
4	20-05-004	压紧杆	1	
5	20-05-005	压紧杆导架	1	
6	20-05-006	压紧杆导架螺钉	1	
7	20-05-007	大线钩	1	
8	20-05-008	大线钩螺钉	1	
9	20-05-009	压脚提升凸轮	1	
10	20-05-010	压脚提升凸轮O型圈	1	
11	20-05-011	压脚扳手	1	
12	20-05-012	压脚扳手螺钉	1	
13	20-05-013	压紧杆弹簧	1	
14	20-05-014	压紧杆弹簧导柱	1	
15	20-05-015	调压螺钉	1	
16	20-05-016	调压螺钉锁紧螺母	1	
17	20-05-017	松线杆	1	
18	20-05-018	松线凸轮螺钉	1	
19	20-05-019	松线凸轮	1	
20	20-05-020	膝控提升杠杆(左)	1	
21	20-05-021	膝控提升杠杆(左)螺钉	1	
22	20-05-022	铰链轴螺钉	2	
23	20-05-023	膝控提升拉杆	1	
24	20-05-024	膝控提升杠杆(右)	1	
25	20-05-025	膝控提升杠杆(右)螺钉	1	
26	20-05-026	膝控提升杠杆(右)弹簧	1	
27	20-05-027	弹簧销	1	
28	20-05-028	膝控提升连杆	1	

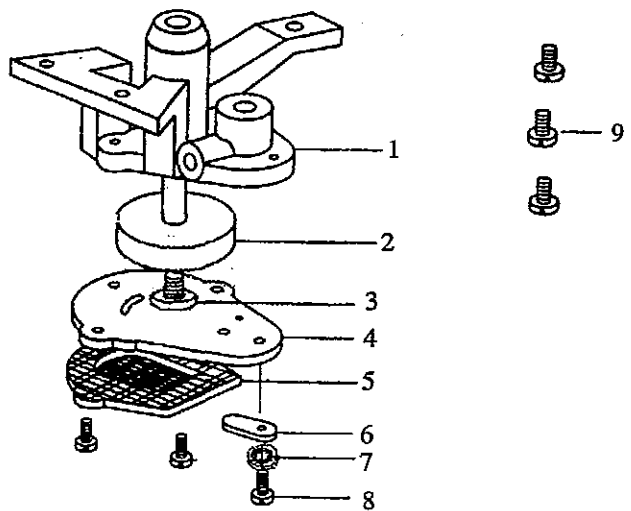
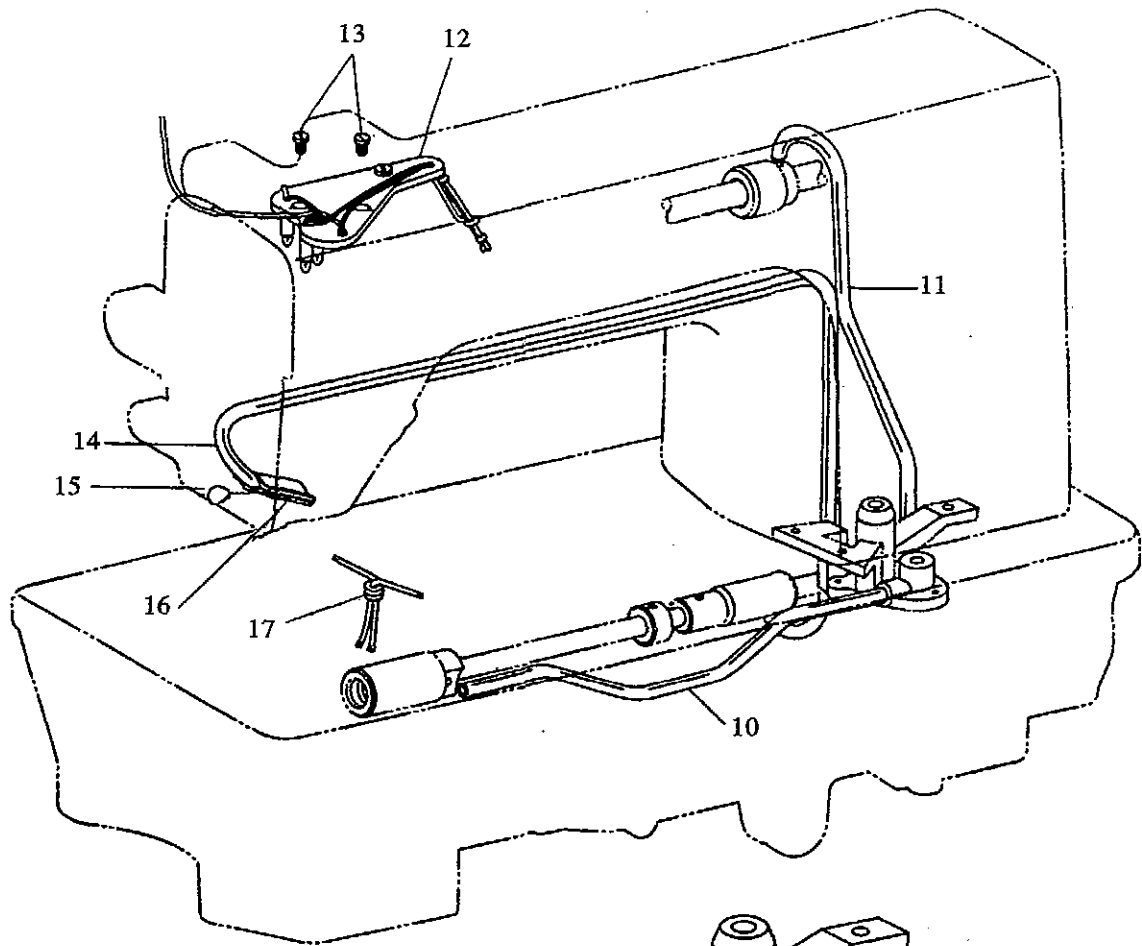
六、切刀控制部件



六、切刀控制部件

序号	图号	名称	数量	备注
1	20-06-001	控刀轴位螺钉	1	
2	20-06-002	控刀扳手	1	
3	20-06-003	控刀轴位螺钉卡圈	1	
4	20-06-004	控刀扳手扭簧	1	
5	20-06-005	导向架拉簧螺帽(上)	1	
6	20-06-006	导向架拉簧	1	
7	20-06-007	导向架拉簧螺钉(上)	1	
8	20-06-008	导向架拉簧螺钉	1	
9	20-06-009	导向架拉簧螺母	1	
10	20-06-010	刀片固定螺钉	2	
11	20-06-011	切刀垫片	1	
12	20-06-012	切刀	1	
13	20-06-013	刀架	1	
14	20-06-014	刀架螺钉	1	
15	20-06-015	刀架导向架	1	
16	20-06-016	导向架导轨	1	
17	20-06-017	固定螺钉垫圈	2	
18	20-06-018	导向架导轨固定螺钉	2	
19	20-06-019	导向架控制销	1	
20	20-06-020	杠杆簧	1	
21	20-06-021	E型挡圈	2	
22	20-06-022	切刀控制杠杆	1	
23	20-06-023	杠杆连接销	1	
24	20-06-024	控制销导套	1	
25	20-06-025	刀杆轴套	1	
26	20-06-026	刀杆	1	
27	20-06-027	刀杆接头	1	
28	20-06-028	刀杆接头螺钉	1	
29	20-06-029	连接销	1	
30	20-06-030	刀杆凸轮	1	
31	20-06-031	刀杆连杆	1	
32	20-06-032	滚针轴承	1	
33	20-06-033	凸轮垫片	1	
34	20-06-034	绕线器主动轮	1	
35	20-06-035	绕线器主动轮螺钉	2	
36	20-06-036	刀杆接头滑块导轨	1	
37	20-06-037	刀杆接头滑块螺钉	2	
38	20-06-038	刀杆接头滑块	1	
39	20-06-039	刀控弹簧	1	
40	20-06-040	导套盖	1	
41	20-06-041	导柱螺母	1	
42	20-06-042	控刀拉钮	1	
43	20-06-043	导向架导柱	1	

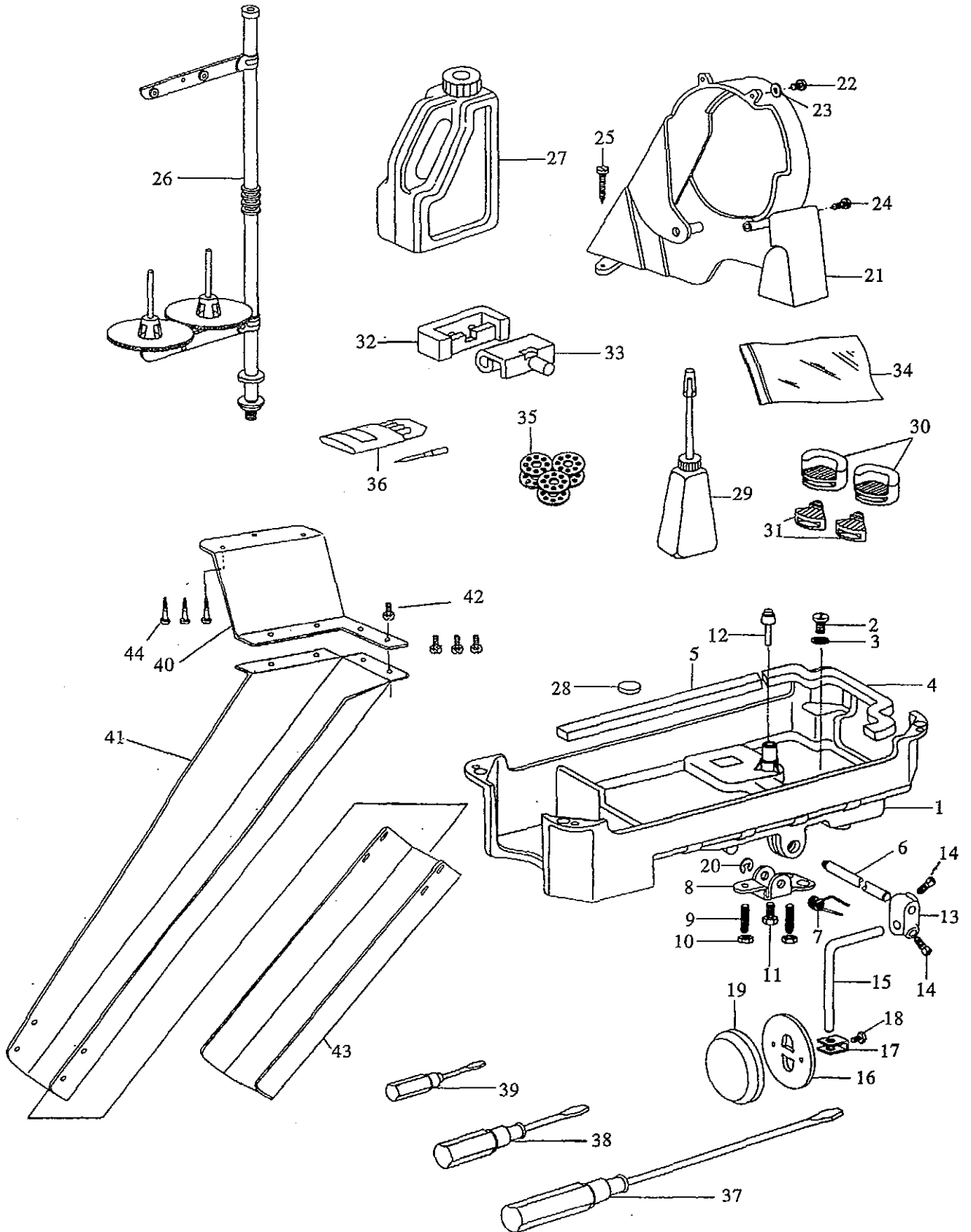
七、润滑部件



七、润滑部件

序号	图号	名称	数量	备注
1	20-07-001	油泵体	1	
2	20-07-002	油泵体叶轮	1	
3	20-07-003	叶轮螺钉	1	
4	20-07-004	油泵体盖板	1	
5	20-07-005	油泵滤油网	1	
6	20-07-006	油量调节板	1	
7	20-07-007	油量调节板螺钉弹性垫圈	3	
8	20-07-008	油泵体盖板螺钉	3	
9	20-07-009	油泵体螺钉	3	
10	20-07-010	下轴油管组件	1	
11	20-07-011	上轴油管组件	1	
12	20-07-012	油线固定板大组件	1	
13	20-07-013	油线固定板螺钉	2	
14	20-07-014	回油管	1	
15	20-07-015	回油管毡夹	1	
16	20-07-016	回油管油毡	1	
17	20-07-017	油线		

八、油盘、附件



八、油盘、附件

序号	图号	名称	数量	备注
1	20-08-001	油盘	1	
2	20-08-002	放油螺钉	1	
3	20-08-003	放油螺钉垫圈	1	
4	20-08-004	油盘垫(大)	1	
5	20-08-005	油盘垫(小)	1	
6	20-08-006	膝控铰链轴	1	
7	20-08-007	膝控复位弹簧	1	
8	20-08-008	膝控限位架	1	
9	20-08-009	膝控限位调节螺钉	2	
10	20-08-010	调节螺母	2	
11	20-08-011	膝控限位架螺钉	1	
12	20-08-012	膝控提升顶杆	1	
13	20-08-013	碰块弯杆接头	1	
14	20-08-014	碰块弯杆接头螺钉	2	
15	20-08-015	膝控碰块弯杆	1	
16	20-08-016	膝控碰块	1	
17	20-08-017	碰块架	1	
18	20-08-018	碰块架螺钉	1	
19	20-08-019	碰块垫	1	
20	20-08-020	开口挡圈	1	
21	20-08-021	皮带罩组件	1	
22	20-08-022	皮带罩螺钉(小)	2	
23	20-08-023	皮带罩螺钉垫圈	2	
24	20-08-024	皮带罩螺钉(大)	2	
25	20-08-025	木螺钉	2	
26	20-08-026	线架组件	1	
27	20-08-027	油箱	1	
28	20-08-028	磁块	1	
29	20-08-029	小油壶	1	
30	20-08-030	机头防震垫块(大)	2	
31	20-08-031	机头防震垫块(小)	2	
32	20-08-032	连接钩防震护套	2	
33	20-08-033	机头台板连接钩	2	
34	20-08-034	零件袋	1	
35	20-08-035	梭芯	4	
36	20-08-036	机针	1	
37	20-08-037	螺钉起子(大)	1	
38	20-08-038	螺钉起子(中)	1	
39	20-08-039	螺钉起子(小)	1	
40	20-08-040	导屑滑板支架	1	
41	20-08-041	导屑滑板	1	
42	20-08-042	导屑滑板螺钉	2	
43	20-08-043	导屑连接滑板	1	
44	20-08-044	导屑滑板支架木螺钉	3	

中国·中捷缝纫机股份有限公司
ZOJE SEWING MACHINE CO., LTD.

地址：浙江玉环大麦屿开发区 产地：江苏吴江苑坪
ADD:DAMAIYU ZONE, YUHUAN, ZHEJIANG,317604 CHINA
MADE IN WANPING, WUJIANG, JIANGSU CHINA
免费咨询电话：TEL:800-857-6715

From the library of: Superior Sewing Machine & Supply LLC